



Informe Epidemiológico da Vigilância da Influenza nº 08/2016

Publicado em 06/07/2016

A Vigilância da Influenza e dos outros vírus respiratórios é realizada pela vigilância universal dos casos de Síndrome Respiratória Aguda Grave (SRAG) dos internados e óbitos e pela vigilância sentinela, composta por uma rede de 50 unidades sentinelas (US), sendo 23 US de Síndrome Gripal (SG) e 27 US de Síndrome Respiratória Aguda Grave em UTI, que estão distribuídas em 15 Regionais de Saúde (RS) e 18 municípios no Estado do Paraná. O objetivo desta vigilância é identificar o comportamento do vírus Influenza.

Os dados são coletados por meio de formulários padronizados e inseridos nos sistemas on-line: SIVEP-Gripe (sistema das Unidades Sentinelas) e SINAN Influenza Web (sistema de todos os internados e óbitos por SRAG). As amostras são coletadas e encaminhadas para análise no Laboratório Central do Estado do Paraná (LACEN/PR). As informações apresentadas neste informe são referentes ao período que compreende as semanas epidemiológicas (SE) 1 a 26 de 2016.

Perfil Epidemiológico dos casos e óbitos de SRAG no Paraná

Até o dia 01 de julho de 2016 foram notificados 3999 casos de SRAG residentes no Paraná. Destes, 22,9% (914) foram confirmados para Influenza sendo 93,0 % (850) Influenza A(H1N1)pdm09 (Tabela 1).

Dos 496 óbitos notificados por SRAG, 33,9% (168) foram confirmados para o vírus influenza, sendo que 90,5 (152) decorrentes por Influenza A(H1N1)pdm09 (Tabela 1).

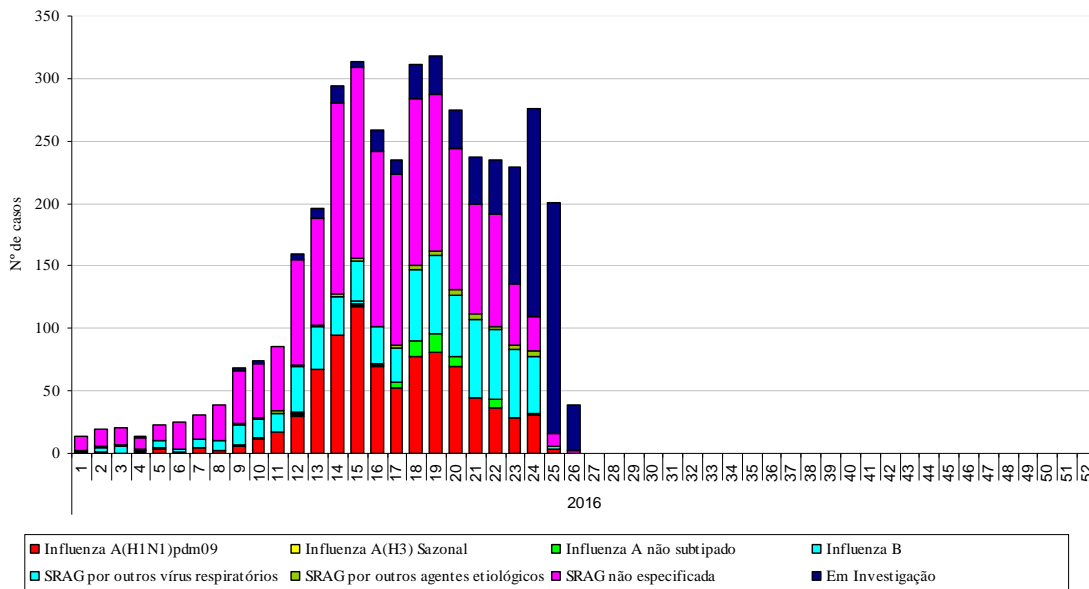
Tabela 1 – Casos e óbitos de SRAG segundo classificação final, residentes no Paraná, 2016*

Classificação Final	Casos		Óbitos	
	n	%	n	%
SRAG por Influenza	914	22,9	168	33,9
Influenza A(H1N1)pdm09	850	93,0	152	90,5
Influenza A(H1) Sazonal	2	0,2	1	0,6
Influenza A(H3) Sazonal	3	0,3	0	0,0
Influenza A não subtípado	49	5,4	15	8,9
Influenza B	10	1,1	0	0,0
SRAG não especificada	1659	41,5	263	53,0
SRAG por outros vírus respiratórios	657	16,4	39	7,9
SRAG por outros agentes etiológicos	46	1,2	9	1,8
Em investigação	723	18,1	17	3,4
TOTAL	3999	100	496	100

Fonte: SINAN Influenza Web. Atualizado em 01/07/2016, dados sujeitos a alterações.

Em 2016, a distribuição dos casos de SRAG por SE e agente etiológico mostra uma maior circulação do vírus Influenza a partir da SE 10, conforme gráfico 1.

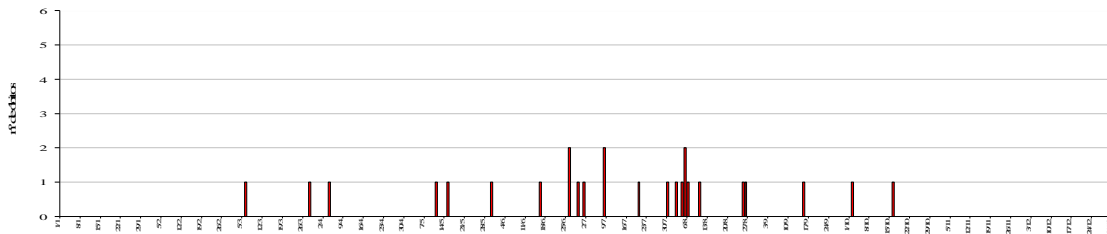
Gráfico 1 - Distribuição dos casos de SRAG, segundo agente etiológico e SE do início dos sintomas, residentes no Paraná, 2016*



Fonte: SINAN Influenza Web. Atualizado em 01/07/2016, dados sujeitos a alterações.

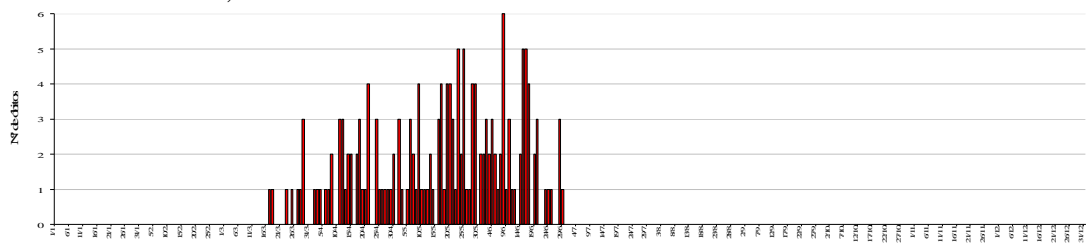
Os gráficos 2 e 3 referem-se aos óbitos de SRAG por Influenza, segundo a data de ocorrência nos anos de 2015 e 2016. Observa-se que em 2016 o número de óbitos em relação ao mesmo período de 2015 é significativamente maior.

Gráfico 2 – Distribuição dos óbitos de SRAG por Influenza segundo a data de óbito, residentes no Paraná, 2015



Fonte: SINAN Influenza Web. Atualizado em 01/07/2016, dados sujeitos a alterações.

Gráfico 3 – Distribuição dos óbitos de SRAG por Influenza segundo a data de óbito, residentes no Paraná, 2016*



Fonte: SINAN Influenza Web. Atualizado em 01/07/2016, dados sujeitos a alterações.

A 2ª RS Metropolitana concentra o maior número de casos, com 31,0% (1240/3999) de SRAG notificados, seguido da 15ª RS Maringá com 18,6%(743/3999). Dos confirmados para Influenza A(H1N1)pdm09, a 2ª RS Metropolitana apresenta 26,8% (228/850) e a 15ª RS Maringá com 17,2% (146/850).

Dos 168 óbitos ocorridos de SRAG por Influenza, o município de Foz do Iguaçu, localizado na 9ª RS de Foz do Iguaçu, detém o maior número de óbitos com 12,5% (21/168) (Tabela 2)

Tabela 2 – Casos e óbitos de SRAG por Influenza segundo subtipo viral por município e Regional de Saúde de residência, Paraná, 2016*

RS/Município de Residência	Influenza A(H1N1)pdm09		Influenza A(H1) Sazonal		Influenza A(H3) Sazonal		Influenza A não subtipado		Influenza B		Total Influenza	
	Casos	Óbitos	Casos	Óbitos	Casos	Óbitos	Casos	Óbitos	Casos	Óbitos	Casos	Óbitos
1. Reg. Saúde Paranaguá	19	4	0	0	0	0	0	0	0	0	19	4
Antonina	1	1	0	0	0	0	0	0	0	0	1	1
Guaratuba	2	1	0	0	0	0	0	0	0	0	2	1
Matinhos	2	0	0	0	0	0	0	0	0	0	2	0
Paranaguá	12	2	0	0	0	0	0	0	0	0	12	2
Pontal do Paraná	2	0	0	0	0	0	0	0	0	0	2	0
2. Reg. Saúde Metropolitana	228	29	0	0	0	0	19	6	1	0	248	35
Almirante Tamandaré	4	0	0	0	0	0	0	0	0	0	4	0
Araucária	4	1	0	0	0	0	0	0	0	0	4	1
Bocaiúva do Sul	2	0	0	0	0	0	0	0	0	0	2	0
Campina Grande do Sul	3	0	0	0	0	0	0	0	0	0	3	0
Campo do Tenente	1	0	0	0	0	0	0	0	0	0	1	0
Campo Largo	5	2	0	0	0	0	1	1	0	0	6	3
Campo Magro	1	0	0	0	0	0	0	0	0	0	1	0
Colombo	10	1	0	0	0	0	2	0	0	0	12	1
Contenda	1	1	0	0	0	0	0	0	0	0	1	1
Curitiba	122	17	0	0	0	0	8	2	1	0	131	19
Fazenda Rio Grande	8	1	0	0	0	0	0	0	0	0	8	1
Itaperuçu	1	0	0	0	0	0	0	0	0	0	1	0
Pinhais	8	0	0	0	0	0	0	0	0	0	8	0
Piraquara	8	1	0	0	0	0	0	0	0	0	8	1
Quatro Barras	1	0	0	0	0	0	0	0	0	0	1	0
Quitandinha	1	1	0	0	0	0	0	0	0	0	1	1
Rio Negro	2	0	0	0	0	0	0	0	0	0	2	0
São José dos Pinhais	45	3	0	0	0	0	7	2	0	0	52	5
Tijucas do Sul	1	1	0	0	0	0	1	1	0	0	2	2
3. Reg. Saúde Ponta Grossa	85	11	0	0	0	0	8	1	0	0	93	12
Carambeí	3	1	0	0	0	0	0	0	0	0	3	1
Castro	1	0	0	0	0	0	1	0	0	0	2	0
Ivaí	2	1	0	0	0	0	0	0	0	0	2	1
Jaguariaíva	5	0	0	0	0	0	0	0	0	0	5	0
Palmeira	4	3	0	0	0	0	0	0	0	0	4	3
Piraí do Sul	15	0	0	0	0	0	0	0	0	0	15	0
Ponta Grossa	47	5	0	0	0	0	7	1	0	0	54	6
São João do Triunfo	8	1	0	0	0	0	0	0	0	0	8	1
4. Reg. Saúde Irati	32	5	0	0	0	0	5	1	0	0	37	6
Fernandes Pinheiro	1	1	0	0	0	0	0	0	0	0	1	1
Imbituva	5	0	0	0	0	0	0	0	0	0	5	0
Irati	19	2	0	0	0	0	3	0	0	0	22	2
Rebouças	2	0	0	0	0	0	2	1	0	0	4	1
Rio Azul	3	2	0	0	0	0	0	0	0	0	3	2
Teixeira Soares	2	0	0	0	0	0	0	0	0	0	2	0
5. Reg. Saúde Guarapuava	22	5	0	0	0	0	0	0	0	0	22	5
Candói	2	2	0	0	0	0	0	0	0	0	2	2
Guarapuava	7	0	0	0	0	0	0	0	0	0	7	0
Nova Laranjeiras	8	1	0	0	0	0	0	0	0	0	8	1
Pitanga	1	1	0	0	0	0	0	0	0	0	1	1
Prudentópolis	3	0	0	0	0	0	0	0	0	0	3	0
Turvo	1	1	0	0	0	0	0	0	0	0	1	1
6. Reg. Saúde União da Vitória	5	1	0	0	0	0	0	0	0	0	5	1
São Mateus do Sul	1	1	0	0	0	0	0	0	0	0	1	1
União da Vitória	4	0	0	0	0	0	0	0	0	0	4	0

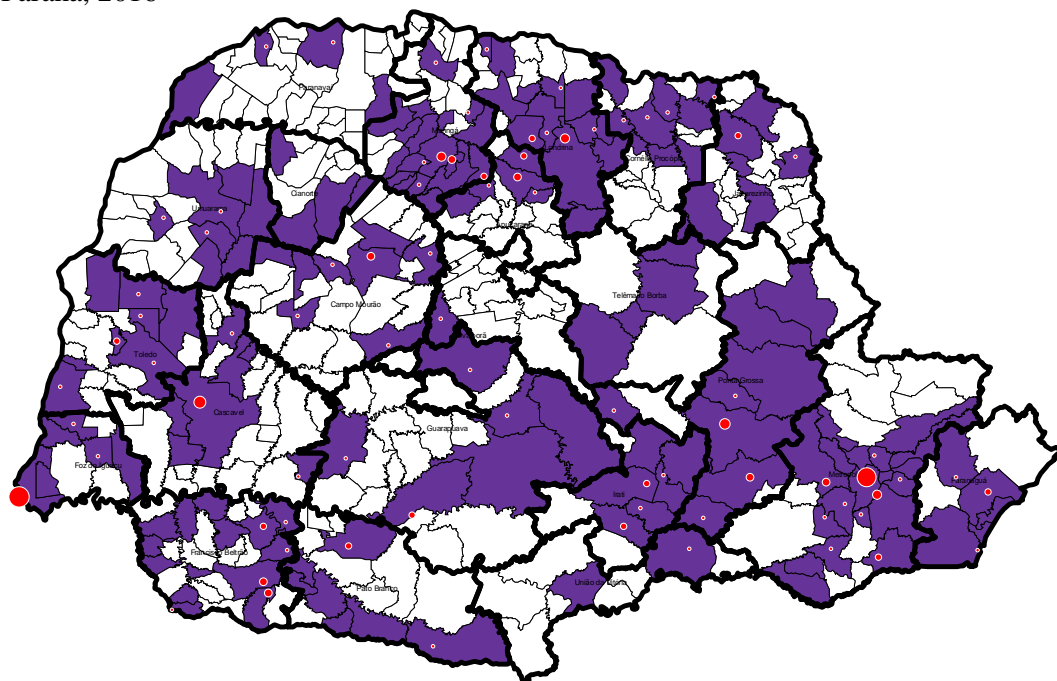
RS/Município de Residência	Influenza A(H1N1)pdm09		Influenza A(H1) Sazonal		Influenza A(H3) Sazonal		Influenza A não subtipado		Influenza B		Total Influenza	
	Casos	Óbitos	Casos	Óbitos	Casos	Óbitos	Casos	Óbitos	Casos	Óbitos	Casos	Óbitos
7. Reg. Saúde Pato Branco	10	3	0	0	0	0	0	0	0	0	10	3
Bom Sucesso do Sul	1	0	0	0	0	0	0	0	0	0	1	0
Chopinzinho	2	2	0	0	0	0	0	0	0	0	2	2
Clevalândia	1	0	0	0	0	0	0	0	0	0	1	0
Itapejara d'Oeste	1	0	0	0	0	0	0	0	0	0	1	0
Mariópolis	1	0	0	0	0	0	0	0	0	0	1	0
Palmas	1	1	0	0	0	0	0	0	0	0	1	1
Pato Branco	3	0	0	0	0	0	0	0	0	0	3	0
8. Reg. Saúde Francisco Beltrão	33	11	0	0	0	0	2	0	0	0	35	11
Barracão	1	1	0	0	0	0	0	0	0	0	1	1
Bom Jesus do Sul	1	0	0	0	0	0	0	0	0	0	1	0
Dois Vizinhos	3	2	0	0	0	0	0	0	0	0	3	2
Francisco Beltrão	7	3	0	0	0	0	1	0	0	0	8	3
Marmeleiro	4	3	0	0	0	0	0	0	0	0	4	3
Nova Prata do Iguaçu	0	0	0	0	0	0	1	0	0	0	1	0
Pérola d'Oeste	1	0	0	0	0	0	0	0	0	0	1	0
Pinhal de São Bento	2	0	0	0	0	0	0	0	0	0	2	0
Planalto	2	0	0	0	0	0	0	0	0	0	2	0
Pranchita	6	0	0	0	0	0	0	0	0	0	6	0
Realeza	1	0	0	0	0	0	0	0	0	0	1	0
Salto do Lontra	1	0	0	0	0	0	0	0	0	0	1	0
São Jorge d'Oeste	2	1	0	0	0	0	0	0	0	0	2	1
Verê	2	1	0	0	0	0	0	0	0	0	2	1
9. Reg. Saúde Foz do Iguaçu	45	22	1	1	0	0	1	0	2	0	49	23
Foz do Iguaçu	39	21	0	0	0	0	0	0	2	0	41	21
Itaipulândia	0	0	0	0	0	0	1	0	0	0	1	0
Matelândia	1	0	0	0	0	0	0	0	0	0	1	0
Medianeira	1	0	1	1	0	0	0	0	0	0	2	1
Missal	2	1	0	0	0	0	0	0	0	0	2	1
Santa Terezinha de Itaipu	2	0	0	0	0	0	0	0	0	0	2	0
10. Reg. Saúde Cascavel	24	9	0	0	2	0	2	1	4	0	32	10
Anahy	0	0	0	0	0	0	0	0	4	0	4	0
Cascavel	17	7	0	0	1	0	2	1	0	0	20	8
Corbélia	1	0	0	0	0	0	0	0	0	0	1	0
Espigão Alto do Iguaçu	1	1	0	0	0	0	0	0	0	0	1	1
Lindoeste	1	0	0	0	0	0	0	0	0	0	1	0
Nova Aurora	3	1	0	0	1	0	0	0	0	0	4	1
Santa Tereza do Oeste	1	0	0	0	0	0	0	0	0	0	1	0
11. Reg. Saúde Campo Mourão	16	7	0	0	0	0	0	0	0	0	16	7
Barbosa Ferraz	2	1	0	0	0	0	0	0	0	0	2	1
Campo Mourão	8	3	0	0	0	0	0	0	0	0	8	3
Farol	1	1	0	0	0	0	0	0	0	0	1	1
Janiópolis	1	0	0	0	0	0	0	0	0	0	1	0
Juranda	1	1	0	0	0	0	0	0	0	0	1	1
Moreira Sales	1	0	0	0	0	0	0	0	0	0	1	0
Peabiru	1	0	0	0	0	0	0	0	0	0	1	0
Roncador	1	1	0	0	0	0	0	0	0	0	1	1
12. Reg. Saúde Umuarama	16	3	0	0	0	0	0	0	0	0	16	3
Alto Piquiri	1	0	0	0	0	0	0	0	0	0	1	0
Cruzeiro do Oeste	2	0	0	0	0	0	0	0	0	0	2	0
Maria Helena	1	0	0	0	0	0	0	0	0	0	1	0
Mariluz	1	0	0	0	0	0	0	0	0	0	1	0
Perobal	1	1	0	0	0	0	0	0	0	0	1	1
Pérola	1	1	0	0	0	0	0	0	0	0	1	1
Umuarama	9	1	0	0	0	0	0	0	0	0	9	1
13. Reg. Saúde Cianorte	13	0	0	0	0	0	0	0	1	0	14	0
Cianorte	10	0	0	0	0	0	0	0	1	0	11	0
Cidade Gaúcha	1	0	0	0	0	0	0	0	0	0	1	0
Jussara	1	0	0	0	0	0	0	0	0	0	1	0
Tuneiras do Oeste	1	0	0	0	0	0	0	0	0	0	1	0
14. Reg. Saúde Paranavaí	5	1	0	0	0	0	1	1	0	0	6	2
Alto Paraná	1	0	0	0	0	0	0	0	0	0	1	0
Marilena	2	1	0	0	0	0	0	0	0	0	2	1
Querência do Norte	2	0	0	0	0	0	0	0	0	0	2	0
Terra Rica	0	0	0	0	0	0	1	1	0	0	1	1

RS/Município de Residência	Influenza A(H1N1)pdm09		Influenza A(H1) Sazonal		Influenza A(H3) Sazonal		Influenza A não subtipado		Influenza B		Total Influenza	
	Casos	Óbitos	Casos	Óbitos	Casos	Óbitos	Casos	Óbitos	Casos	Óbitos	Casos	Óbitos
15. Reg. Saúde Maringá	146	13	0	0	0	0	2	1	1	0	149	14
Ângulo	1	0	0	0	0	0	0	0	0	0	1	0
Astorga	3	0	0	0	0	0	0	0	0	0	3	0
Atalaia	2	0	0	0	0	0	0	0	0	0	2	0
Colorado	3	1	0	0	0	0	0	0	0	0	3	1
Doutor Camargo	2	0	0	0	0	0	0	0	0	0	2	0
Floresta	1	1	0	0	0	0	0	0	0	0	1	1
Itambé	1	0	0	0	0	0	0	0	0	0	1	0
Ivatuba	3	0	0	0	0	0	0	0	0	0	3	0
Mandaguaçu	6	0	0	0	0	0	0	0	1	0	7	0
Mandaguari	5	2	0	0	0	0	0	0	0	0	5	2
Marialva	3	0	0	0	0	0	0	0	0	0	3	0
Maringá	102	5	0	0	0	0	0	0	0	0	102	5
Munhoz de Mello	1	1	0	0	0	0	0	0	0	0	1	1
Nova Esperança	1	0	0	0	0	0	0	0	0	0	1	0
Ourizona	1	0	0	0	0	0	0	0	0	0	1	0
Paiçandu	1	1	0	0	0	0	0	0	0	0	1	1
Presidente Castelo Branco	2	0	0	0	0	0	0	0	0	0	2	0
Sarandi	8	2	0	0	0	0	2	1	0	0	10	3
16. Reg. Saúde Apucarana	13	5	0	0	0	0	2	2	0	0	15	7
Apucarana	7	3	0	0	0	0	0	0	0	0	7	3
Arapongas	4	2	0	0	0	0	0	0	0	0	4	2
Bom Sucesso	1	0	0	0	0	0	0	0	0	0	1	0
Califônia	0	0	0	0	0	0	1	1	0	0	1	1
Jandaia do Sul	1	0	0	0	0	0	1	1	0	0	2	1
17. Reg. Saúde Londrina	55	10	0	0	0	0	2	1	1	0	58	11
Assaí	1	0	0	0	0	0	0	0	0	0	1	0
Bela Vista do Paraíso	2	1	0	0	0	0	0	0	0	0	2	1
Cambé	6	1	0	0	0	0	0	0	0	0	6	1
Centenário do Sul	1	0	0	0	0	0	0	0	0	0	1	0
Ibiporã	2	0	0	0	0	0	0	0	0	0	2	0
Jaguapitã	1	0	0	0	0	0	0	0	0	0	1	0
Jataizinho	1	1	0	0	0	0	0	0	0	0	1	1
Londrina	29	5	0	0	0	0	1	0	0	0	30	5
Lupionópolis	1	1	0	0	0	0	0	0	0	0	1	1
Prado Ferreira	1	0	0	0	0	0	0	0	0	0	1	0
Rolândia	4	1	0	0	0	0	1	1	0	0	5	2
Sertanópolis	1	0	0	0	0	0	0	0	0	0	1	0
Tamarana	5	0	0	0	0	0	0	0	1	0	6	0
18. Reg. Saúde Comélio Procópio	31	4	0	0	0	0	0	0	0	0	31	4
Andirá	1	1	0	0	0	0	0	0	0	0	1	1
Bandeirantes	4	0	0	0	0	0	0	0	0	0	4	0
Comélio Procópio	16	1	0	0	0	0	0	0	0	0	16	1
Nova América da Colina	1	0	0	0	0	0	0	0	0	0	1	0
Nova Fátima	3	0	0	0	0	0	0	0	0	0	3	0
Ribeirão do Pinhal	1	0	0	0	0	0	0	0	0	0	1	0
Santa Mariana	1	1	0	0	0	0	0	0	0	0	1	1
Sertaneja	2	0	0	0	0	0	0	0	0	0	2	0
Uraí	2	1	0	0	0	0	0	0	0	0	2	1
19. Reg. Saúde Jacarezinho	24	3	0	0	0	0	3	0	0	0	27	3
Carlópolis	2	1	0	0	0	0	0	0	0	0	2	1
Figueira	2	0	0	0	0	0	0	0	0	0	2	0
Guapirama	1	0	0	0	0	0	0	0	0	0	1	0
Ibaiti	2	0	0	0	0	0	0	0	0	0	2	0
Jacarezinho	6	0	0	0	0	0	0	0	0	0	6	0
Santo Antônio da Platina	9	2	0	0	0	0	3	0	0	0	12	2
Tomazina	2	0	0	0	0	0	0	0	0	0	2	0
20. Reg. Saúde Toledo	21	5	0	0	1	0	1	1	0	0	23	6
Assis Chateaubriand	0	0	0	0	1	0	0	0	0	0	1	0
Entre Rios do Oeste	1	0	0	0	0	0	0	0	0	0	1	0
Maripá	1	0	0	0	0	0	1	1	0	0	2	1
Palotina	4	1	0	0	0	0	0	0	0	0	4	1
Quatro Pontes	2	2	0	0	0	0	0	0	0	0	2	2
Santa Helena	1	1	0	0	0	0	0	0	0	0	1	1
Terra Roxa	1	0	0	0	0	0	0	0	0	0	1	0
Toledo	11	1	0	0	0	0	0	0	0	0	11	1

RS/Município de Residência	Influenza A(H1N1)pdm09		Influenza A(H1) Sazonal		Influenza A(H3) Sazonal		Influenza A não subtipado		Influenza B		Total Influenza	
	Casos	Óbitos	Casos	Óbitos	Casos	Óbitos	Casos	Óbitos	Casos	Óbitos	Casos	Óbitos
21. Reg. Saúde Telêmaco Borba	6	0	0	0	0	0	2	0	0	0	8	0
Curiúva	1	0	0	0	0	0	0	0	0	0	1	0
Imbaú	1	0	0	0	0	0	0	0	0	0	1	0
Reserva	1	0	0	0	0	0	0	0	0	0	1	0
Telêmaco Borba	3	0	0	0	0	0	2	0	0	0	5	0
22. Reg. Saúde Ivaiporã	1	1	0	0	0	0	0	0	0	0	1	1
Nova Tebas	1	1	0	0	0	0	0	0	0	0	1	1
Total	850	152	1	1	3	0	50	15	10	0	914	168

Fonte: SINAN Influenza Web. Atualizado em 01/07/2016, dados sujeitos a alterações.

Mapa 1- Casos e óbitos de SRAG por Influenza segundo municípios e Regionais de Saúde, Paraná, 2016*



- Casos de SRAG por Influenza
- Óbitos de SRAG por Influenza

Fonte: SINAN Influenza Web. Atualizado em 01/07/2016, dados sujeitos a alterações.

Em relação ao gênero dos casos de SRAG por Influenza, foi observada diferença entre eles. O gênero feminino apresentou 53,6% (490/914) dos casos e o gênero masculino 46,4% (424/914) (Gráfico 4). Em relação aos óbitos não houve nenhuma diferença de gênero, 50,0% (84/168) (Gráfico 5).

Gráfico 4 – Casos de SRAG de Influenza segundo gênero, Paraná, 2016*

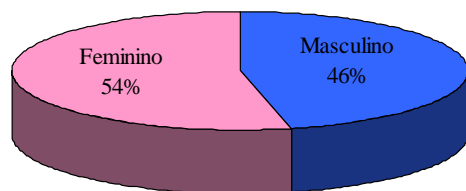
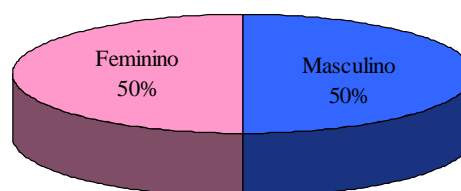


Gráfico 5 – Óbitos de SRAG de Influenza segundo gênero, Paraná, 2016*



Fonte: SINAN Influenza Web. Atualizado em 01/07/2016, dados sujeitos a alterações.

A faixa etária mais acometida referente aos casos e óbitos de SRAG por Influenza A(H1N1)pdm09 foi acima dos 50 anos, com 36,7% (312/850) e 63,2% (96/152) respectivamente (Tabelas 3 e 4).

Tabela 3 – Casos de SRAG por Influenza segundo faixa etária e subtipo viral, residentes no Paraná, 2016*

Faixa etária	Influenza A(H1N1)pdm09		Influenza A(H1) Sazonal		Influenza A(H3) Sazonal		Influenza A não subtipado		Influenza B		Total Influenza	
	Casos	%	Casos	%	Casos	%	Casos	%	Casos	%	Casos	%
< 2 anos	82	9,6	0	0	0	0	0	0,0	1	10	83	9,1
2 a 4 anos	54	6,4	0	0	0	0	3	6,0	2	20,0	59	6,5
5 a 9 anos	54	6,4	0	0	0	0	4	8,0	2	20,0	60	6,6
10 a 19 anos	58	6,8	0	0	0	0	0	0,0	2	20,0	60	6,6
20 a 29 anos	76	8,9	0	0	0	0	2	4,0	1	10,0	79	8,6
30 a 39 anos	99	11,6	0	0	1	33,3	10	20,0	0	0,0	110	12,0
40 a 49 anos	115	13,5	1	100	0	0	9	18,0	0	0,0	125	13,7
50 a 59 anos	139	16,4	0	0	0	0	10	20,0	1	10,0	150	16,4
≥ 60 anos	173	20,4	0	0	2	66,7	12	24,0	1	10,0	188	20,6
TOTAL	850	100	1	100	3	100	50	100	10	100	914	100

Fonte: SINAN Influenza Web. Atualizado em 01/07/2016, dados sujeitos a alterações.

Tabela 4 – Óbitos de SRAG por Influenza segundo faixa etária e subtipo viral, residentes no Paraná, 2016*

Faixa etária	Influenza A(H1N1)pdm09		Influenza A(H1) Sazonal		Influenza A(H3) Sazonal		Influenza A não subtipado		Influenza B		Total Influenza	
	Óbitos	%	Casos	%	Óbitos	%	Óbitos	%	Óbitos	%	Óbitos	%
< 2 anos	8	5,3	0	0	0	0	0	0	0	0	8	4,8
2 a 4 anos	0	0,0	0	0	0	0	0	0	0	0	0	0,0
5 a 9 anos	0	0,0	0	0	0	0	0	0	0	0	0	0,0
10 a 19 anos	4	2,6	0	0	0	0	0	0	0	0	4	2,4
20 a 29 anos	4	2,6	0	0	0	0	0	0	0	0	4	2,4
30 a 39 anos	9	5,9	0	0	0	0	3	20,0	0	0	12	7,1
40 a 49 anos	31	20,4	1	0	0	0	4	26,7	0	0	36	21,4
50 a 59 anos	46	30,3	0	0	0	0	4	26,7	0	0	50	29,8
≥ 60 anos	50	32,9	0	0	0	0	4	26,7	0	0	54	32,1
TOTAL	152	100	1	0	0	0	15	100	0	0	168	100

Fonte: SINAN Influenza Web. Atualizado em 01/07/2016, dados sujeitos a alterações.

Dos casos de SRAG por Influenza, 62,1 % (568/914) tinham algum fator de risco associado, predominando os doentes crônicos com 37,5% (213/568), seguido dos idosos com 33,5% (190/914). Dos que apresentavam fatores de risco, 25,7% (146/568) eram vacinados para

Influenza. Já em relação aos óbitos por Influenza, 78,0% (131/168) apresentavam fator de risco e destes 11,5% (15/131) eram vacinados (Tabela 5).

Tabela 5 – Casos e óbitos de SRAG por Influenza segundo fatores de risco, residentes no Paraná, 2016*

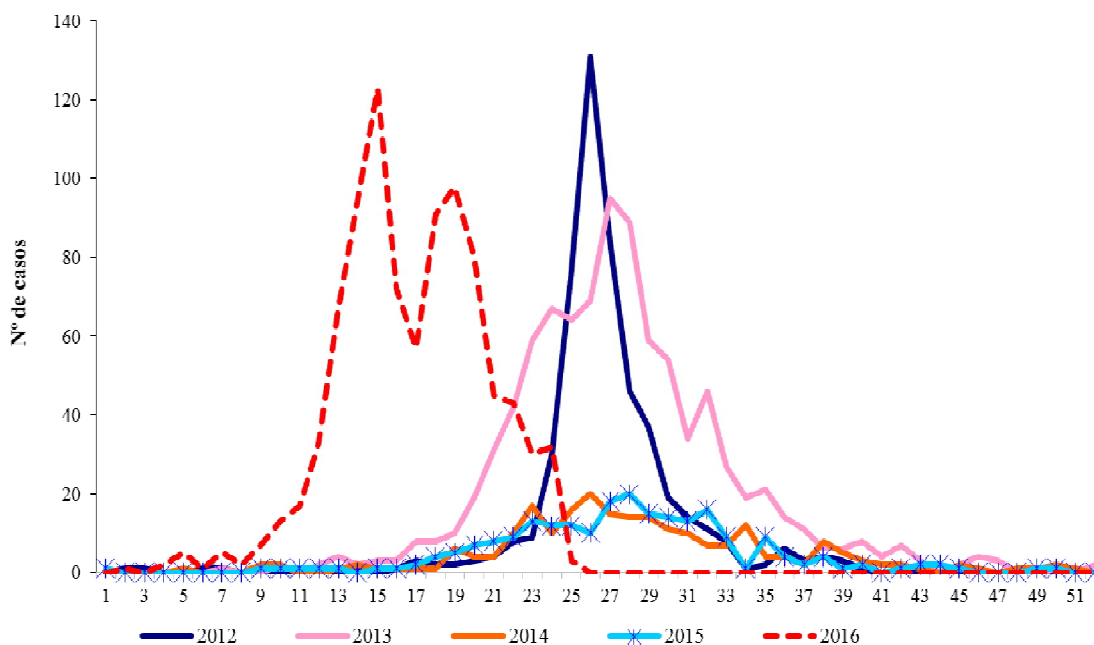
Fatores de risco	SRAG por Influenza							
	Casos (n=914)		Casos vacinados (n=189)		Óbitos (n=168)		Óbitos vacinados (n=15)	
	n	%	n	%	n	%	n	%
Doentes crônicos*	213	37,5	45	30,8	54	41,2	2	13,3
<2 anos	83	14,6	25	17,1	8	6,1	2	13,3
Gestantes	43	7,6	13	8,9	2	1,5	0	0,0
Puérperas	8	1,4	3	2,1	0	0,0	0	0,0
Obesidade	31	5,5	5	3,4	13	9,9	1	6,7
Idosos (≥ 60 anos)	190	33,5	55	37,7	54	41,2	10	66,7
TOTAL	568	100,0	146	100	131	100,0	15	100

Obs: * Exceto <2 anos e ≥60 anos

Fonte: SINAN Influenza Web. Atualizado em 01/07/2016, dados sujeitos a alterações.

Comparando os anos de 2012 a 2016* dos casos de SRAG por Influenza, fica evidente uma mudança da sazonalidade no ano de 2016. Apesar do vírus Influenza circular o ano todo, em 2015, a maior circulação se faz presente, a partir da SE 16 (mês de abril). Já em 2016, observa-se um aumento dos casos de SRAG por Influenza a partir da SE 10 (início de março), o que configura uma mudança da sazonalidade no Estado (Gráfico 6).

Gráfico 6 – Casos de SRAG por Influenza segundo a semana de início dos sintomas, residentes no Paraná, 2012 a 2016*



Fonte: SINAN Influenza Web. Atualizado em 01/07/2016, dados sujeitos a alterações.

Em relação aos tipos de vírus Influenza no Paraná, em 2013 houve um predomínio dos casos de SRAG por Influenza B, com 45% (414/921) e Influenza A(H1N1)pdm09 com 41,6% (384/921). Em 2014 houve um predomínio da Influenza A(H3) Sazonal com 72,4% (165/228) dos casos e 50% (8/16) dos óbitos por este vírus. Em 2015 também predominou a Influenza A(H3) Sazonal com 53,5% (123/230) e 42,3% (11/26) dos óbitos por este vírus. Já em 2016,

são 93,0 % (850/914) Influenza A(H1N1)pdm09 dos casos com 90,5% (152/168) dos óbitos (Tabela 6).

Tabela 6 - Casos e óbitos de SRAG segundo subtipo viral, residentes no Paraná, 2013 a 2016*

Classificação Final	2013		2014		2015		2016*	
	Casos	Óbitos	Casos	Óbitos	Casos	Óbitos	Casos	Óbitos
Influenza A(H1N1)pdm09	384	47	48	8	37	4	850	152
Influenza A(H1) Sazonal	6	0	0	0	4	1	1	1
Influenza A(H3) Sazonal	114	6	165	8	123	11	3	0
Influenza A não subtipado	3	0	1	0	0	0	50	15
Influenza B	414	13	14	0	66	10	10	0
TOTAL	921	66	228	16	230	26	914	168

Fonte: SINAN Influenza Web. Atualizado em 01/07/2016, dados sujeitos a alterações.

Perfil Epidemiológico dos casos de Síndrome Gripal (SG) no Paraná

As informações sobre a vigilância sentinela de influenza apresentadas neste informe baseiam-se nos dados inseridos no SIVEP-Gripe pelas 23 unidades sentinelas de SG onde são preconizadas 5 coletas de amostras semanais por Unidade Sentinela.

Do total de 459 casos de SG por Influenza 89,3% (410/459) são por Influenza A(H1N1)pdm09, 1,5% (7/459) Influenza A(H3) Sazonal, 4,6% (21/459) Influenza A não subtipado e 4,6% (21/459) Influenza B (Tabela 7).

Tabela 7 - Casos de SG de Influenza segundo faixa etária e subtipo viral, Paraná, 2016*

Faixa etária	Influenza A(H1N1)pdm09		Influenza A(H3) Sazonal		Influenza A não subtipado		Influenza B		Total Influenza	
	Casos	%	Casos	%	Casos	%	Casos	%	Casos	%
< 2 anos	15	3,7	0	0,0	2	9,5	0	0,0	17	3,7
2 a 4 anos	15	3,7	1	14,3	0	0,0	2	9,5	18	3,9
5 a 9 anos	36	8,8	0	0,0	1	4,8	1	4,8	38	8,3
10 a 19 anos	83	20,2	2	28,6	5	23,8	5	23,8	95	20,7
20 a 29 anos	82	20,0	1	14,3	4	19,0	5	23,8	92	20,0
30 a 39 anos	58	14,1	1	14,3	2	9,5	2	9,5	63	13,7
40 a 49 anos	56	13,7	1	14,3	4	19,0	1	4,8	62	13,5
50 a 59 anos	34	8,3	0	0,0	0	0,0	4	19,0	38	8,3
≥ 60 anos	31	7,6	1	14,3	3	14,3	1	4,8	36	7,8
TOTAL	410	100	7	100	21	100	21	100	459	100

Fonte: SINAN Influenza Web. Atualizado em 01/07/2016, dados sujeitos a alterações.

Medidas Preventivas para Influenza

A vacinação anual contra *influenza* é a principal medida utilizada para se prevenir a doença, porque pode ser administrada antes da exposição ao vírus e é capaz de promover imunidade durante o período de circulação sazonal do vírus *influenza* reduzindo o agravamento da doença.

É recomendada vacinação anual contra *influenza* para os grupos-alvos definidos pelo Ministério da Saúde, mesmo que já tenham recebido a vacina na temporada anterior, pois se observa queda progressiva na quantidade de anticorpos protetores.

Outras medidas são:

- Freqüente higienização das mãos, principalmente antes de consumir algum alimento. No caso de não haver disponibilidade de água e sabão, usar álcool gel a 70°.
- Utilizar lenço descartável para higiene nasal.
- Cobrir nariz e boca quando espirrar ou tossir.
- Evitar tocar mucosas de olhos, nariz e boca.
- Higienizar as mãos após tossir ou espirrar.
- Não compartilhar objetos de uso pessoal, como talheres, pratos, copos ou garrafas.
- Manter os ambientes bem ventilados.
- Evitar contato próximo a pessoas que apresentem sinais ou sintomas de *influenza*.
- Evitar sair de casa em período de transmissão da doença.
- Evitar aglomerações e ambientes fechados (procurar manter os ambientes ventilados).
- Adotar hábitos saudáveis, como alimentação balanceada e ingestão de líquidos.
- Orientar o afastamento temporário (trabalho, escola etc.) até 24 horas após cessar a febre.

Perfil Epidemiológico dos casos e óbitos de Síndrome Respiratória Aguda Grave (SRAG) no Brasil

Quadro 1 - Distribuição dos casos e óbitos de SRAG segundo região, unidade federativa da residência e agente etiológico. Brasil, 2016 até a SE 25.

REGIÃO/UF	SRAG		SRAG por Influenza										SRAG por outro vírus respiratório		SRAG por outro agente Etiológico		SRAG Não Especificado		Em investigação	
			A(H1N1)pdm09		A (H3N2)		A (não subtipado)		Influenza B		Total Influenza		Casos	Óbitos	Casos	Óbitos	Casos	Óbitos	Casos	Óbitos
	Casos	Óbitos	Casos	Óbitos	Casos	Óbitos	Casos	Óbitos	Casos	Óbitos										
Norte	1.068	125	203	33	0	0	6	0	1	0	210	33	68	7	5	2	523	65	262	18
Rondônia	126	22	8	0	0	0	1	0	1	0	10	0	0	0	1	1	53	12	62	9
Acre	137	15	13	2	0	0	0	0	0	0	13	2	1	0	0	0	40	11	83	2
Amazonas	69	8	11	4	0	0	2	0	0	0	13	4	8	0	1	0	34	2	13	2
Roraima	6	2	1	0	0	0	0	0	0	0	1	0	0	0	0	0	3	1	2	1
Pará	679	64	164	23	0	0	2	0	0	0	166	23	57	7	2	1	367	29	87	4
Amapá	20	6	6	4	0	0	0	0	0	0	6	4	0	0	1	0	3	2	10	0
Tocantins	31	8	0	0	0	0	1	0	0	0	1	0	2	0	0	0	23	8	5	0
Nordeste	2.599	286	275	75	2	0	23	5	10	0	310	80	162	11	13	2	1.121	132	993	61
Maranhão	37	6	1	1	0	0	0	0	0	0	1	1	0	0	0	0	5	2	31	3
Piauí	140	18	1	0	0	0	0	0	0	0	1	0	1	0	1	0	28	7	109	11
Ceará	222	23	51	12	0	0	7	2	0	0	58	14	5	0	2	1	146	7	11	1
Rio Grande do Norte	238	31	19	7	1	0	0	0	3	0	23	7	8	0	0	0	122	22	85	2
Paraíba	196	44	24	11	0	0	0	0	0	0	24	11	1	0	0	0	49	17	122	16
Pernambuco	856	65	55	14	0	0	8	1	1	0	64	15	27	0	2	1	479	36	284	13
Alagoas	89	21	21	5	0	0	1	1	0	0	22	6	8	5	2	0	8	2	49	8
Sergipe	71	5	3	0	0	0	1	1	0	0	4	1	10	0	0	0	32	4	25	0
Bahia	750	73	100	25	1	0	6	0	6	0	113	25	102	6	6	0	252	35	277	7
Sudeste	21.865	2.157	3.309	649	18	6	282	42	169	13	3.778	710	582	40	89	13	8.076	1.022	9.340	372
Minas Gerais	3.116	330	161	44	0	0	90	20	9	1	260	65	24	4	10	5	866	132	1.956	124
Espírito Santo	713	99	189	41	0	0	14	2	4	0	207	43	1	1	0	0	333	43	172	12
Rio de Janeiro	1.696	196	156	47	0	0	17	1	4	0	177	48	84	13	7	1	724	113	704	21
São Paulo	16.340	1.532	2.803	517	18	6	161	19	152	12	3.134	554	473	22	72	7	6.153	734	6.508	215
Sul	8.856	958	1.993	333	6	0	281	35	15	3	2.295	371	882	41	15	5	4.208	515	1.456	26
Paraná	3.757	449	782	136	4	0	55	16	9	1	850	153	580	38	11	5	1.549	241	767	12
Santa Catarina	1.838	183	359	55	0	0	152	8	6	2	517	65	14	0	3	0	1.041	111	263	7
Rio Grande do Sul	3.261	326	852	142	2	0	74	11	0	0	928	153	288	3	1	0	1.618	163	426	7
Centro Oeste	2.699	371	788	142	1	0	16	2	42	7	847	151	73	5	20	5	1.144	165	615	45
Mato Grosso do Sul	1.090	140	342	64	1	0	4	2	16	4	363	70	3	0	13	3	485	67	226	0
Mato Grosso	359	58	23	8	0	0	0	0	0	0	23	8	3	0	2	2	80	22	251	26
Goiás	930	133	310	57	0	0	3	0	20	3	333	60	26	2	5	0	433	54	133	17
Distrito Federal	320	40	113	13	0	0	9	0	6	0	128	13	41	3	0	0	146	22	5	2
BRASIL	37.087	3.897	6.568	1.232	27	6	608	84	237	23	7.440	1.345	1.767	104	142	27	15.072	1.899	12.666	522
Outro País	16	5	1	1	0	0	0	0	0	0	1	1	0	0	0	0	7	4	8	0
TOTAL	37.103	3.902	6.569	1.233	27	6	608	84	237	23	7.441	1.346	1.767	104	142	27	15.079	1.903	12.674	522

Fonte: SINAN INFLUENZA WEB. Dados do Informe Epidemiológico de Influenza SE 25 de 2016 do Ministério da Saúde, atualizado em 27/06/2016, sujeitos alteração.

Referência bibliográfica

- Protocolo de Tratamento de Influenza - 2015 do Ministério da Saúde:
<http://portalsaude.saude.gov.br/images/pdf/2015/dezembro/17/protocolo-influenza2015-16dez15-isbn.pdf>
- Boletins Epidemiológicos de Influenza no site da Secretaria de Vigilância em Saúde (SVS): <http://portalsaude.saude.gov.br/index.php/situacao-epidemiologica-dados-influenza>.