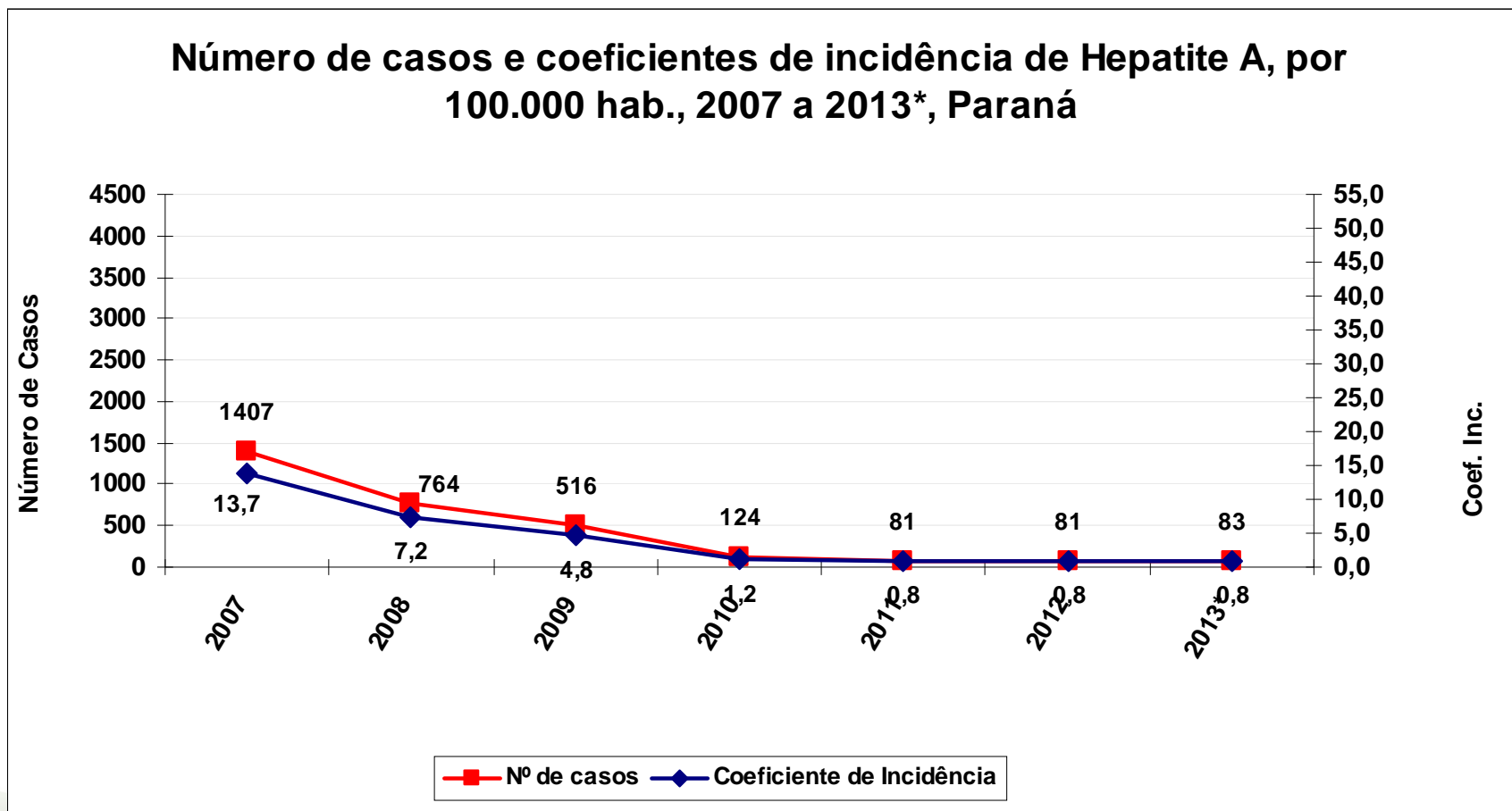


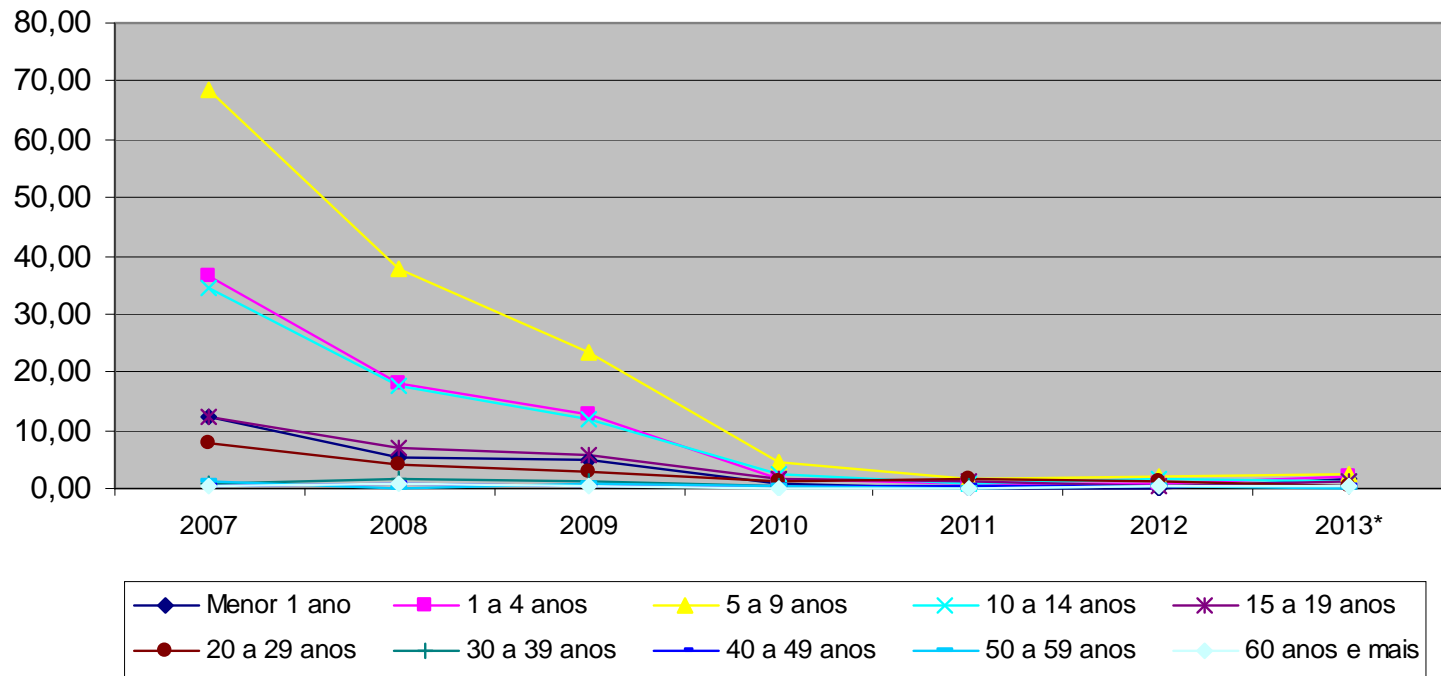
EPIDEMIOLOGIA HEPATITES VIRAIS NOPARANÁ

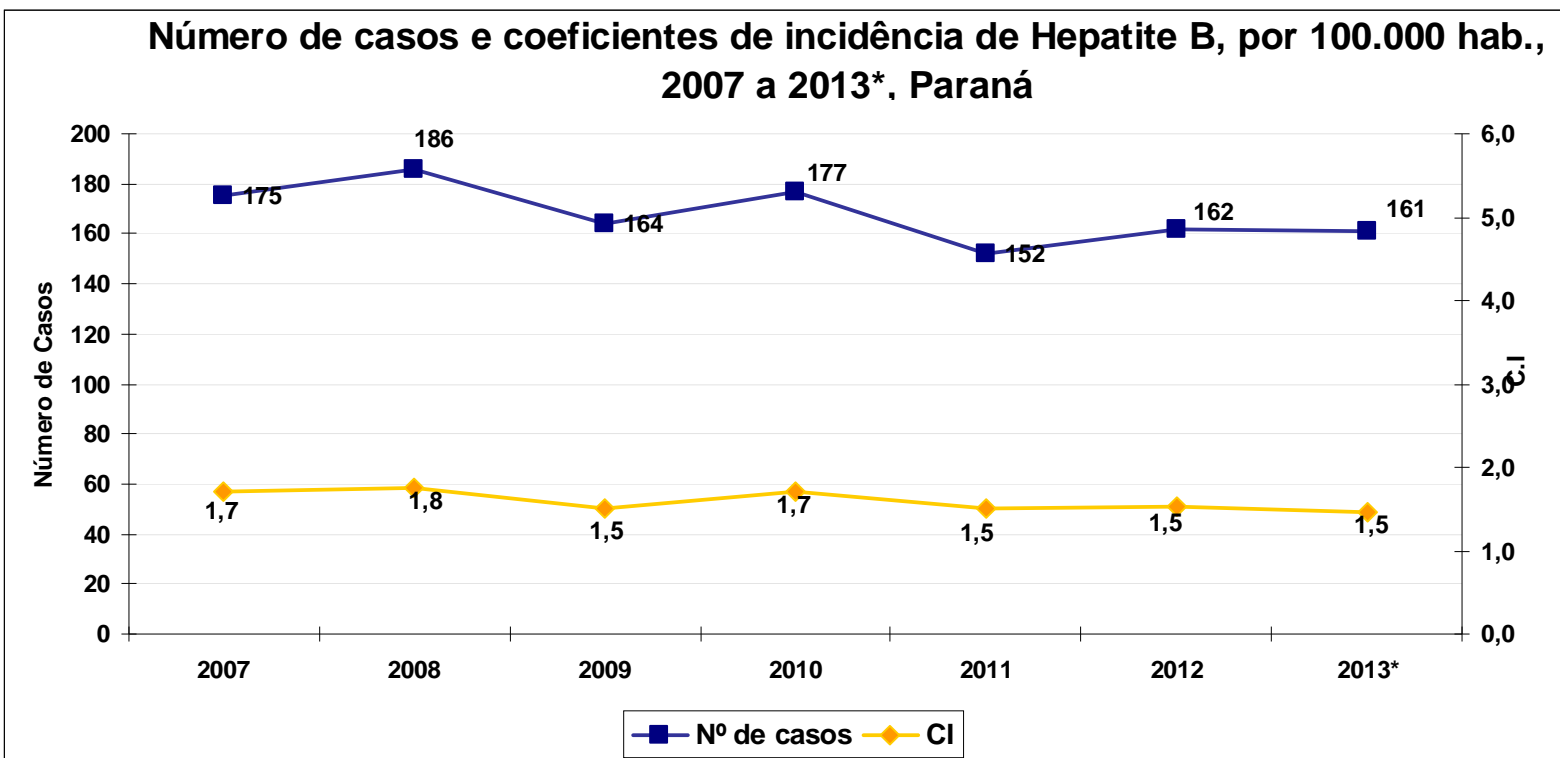
DIVISÃO DST/AIDS/HEPATITES
VIRAIS



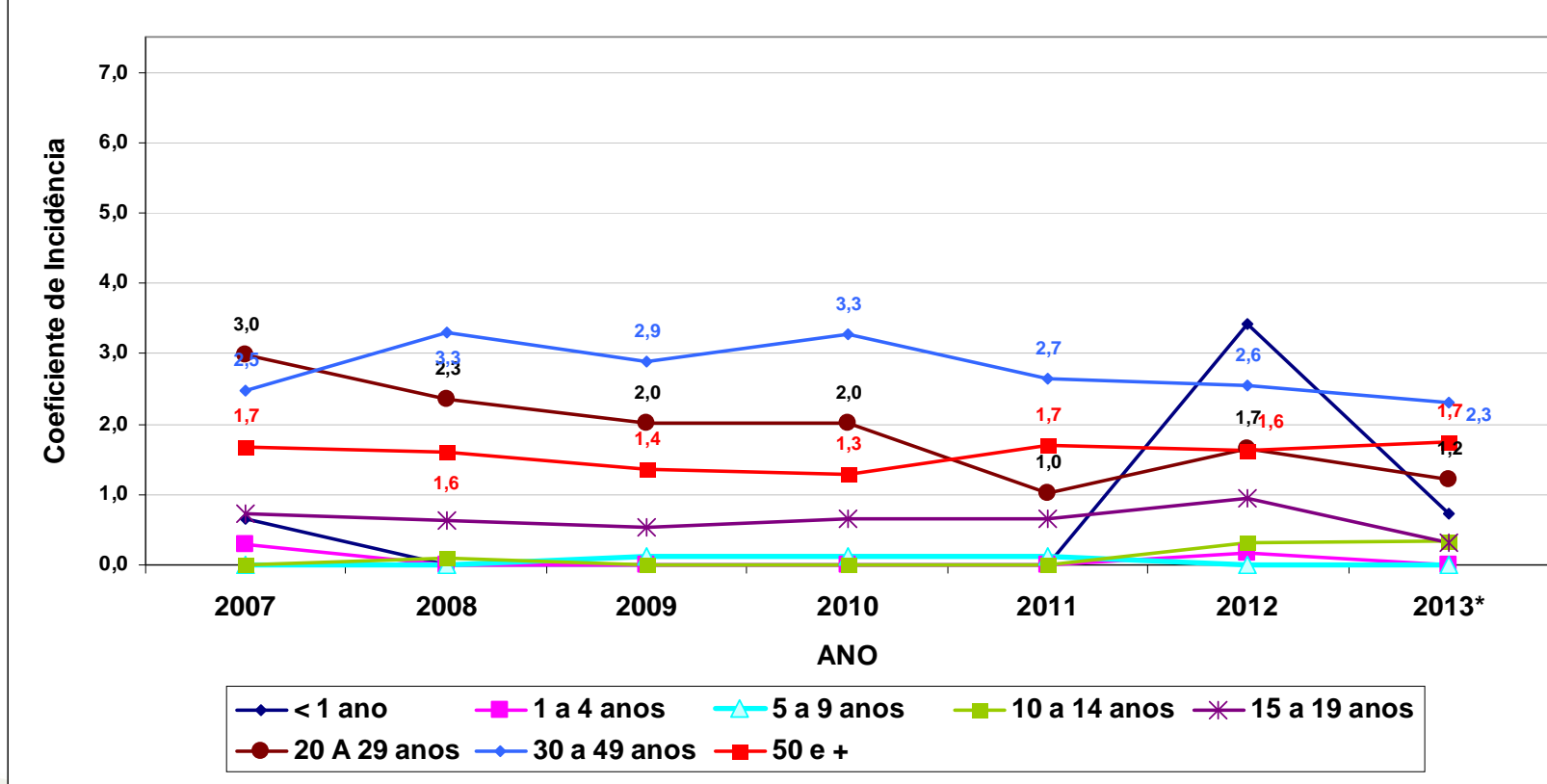


Taxa de detecção de Hepatite A por faixa etária no Paraná 2007 a 2013*





Coeficiente de Incidência de Hepatite B por faixa etária, 2007 à 2013*,
Paraná

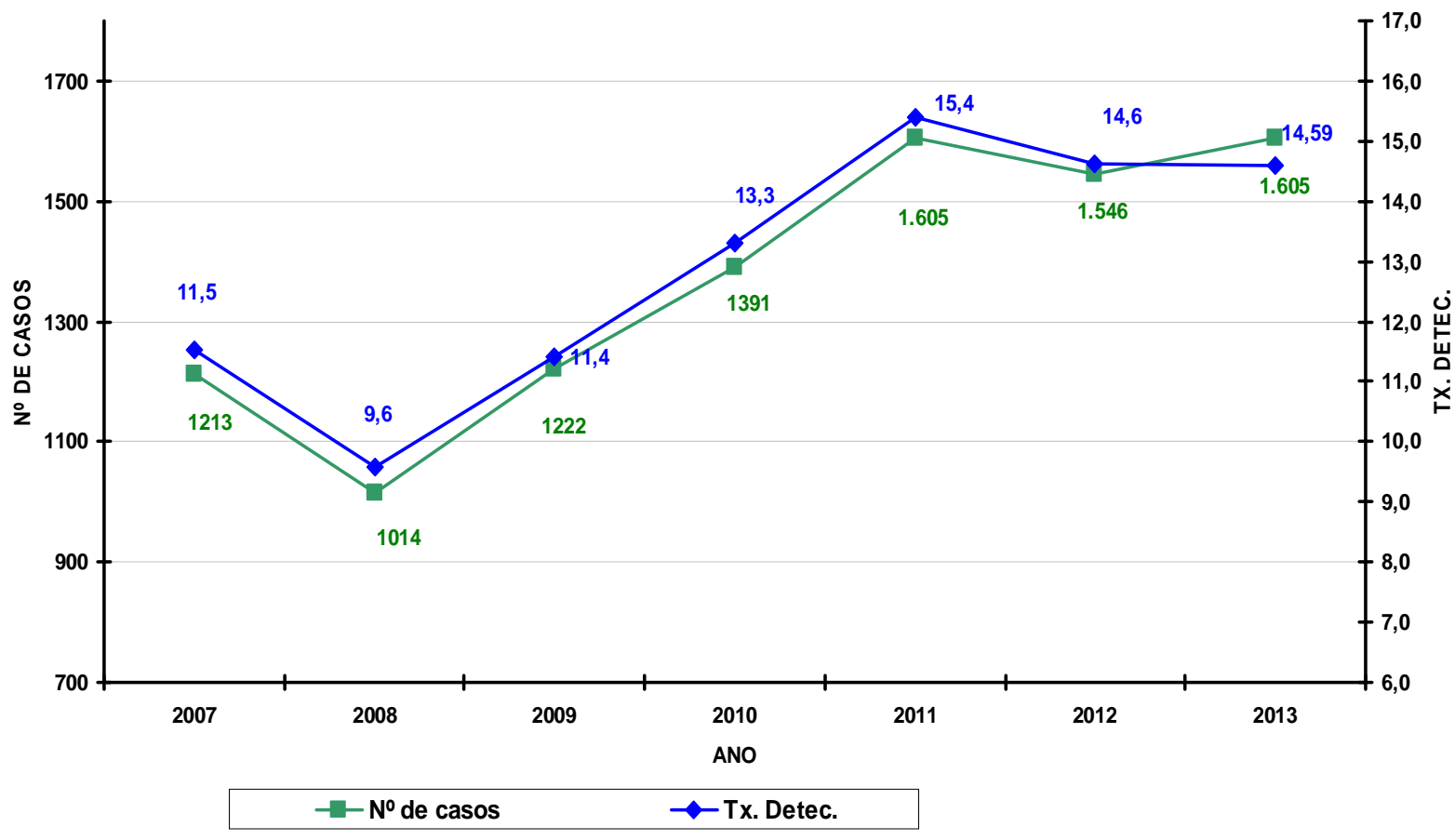


PARANÁ

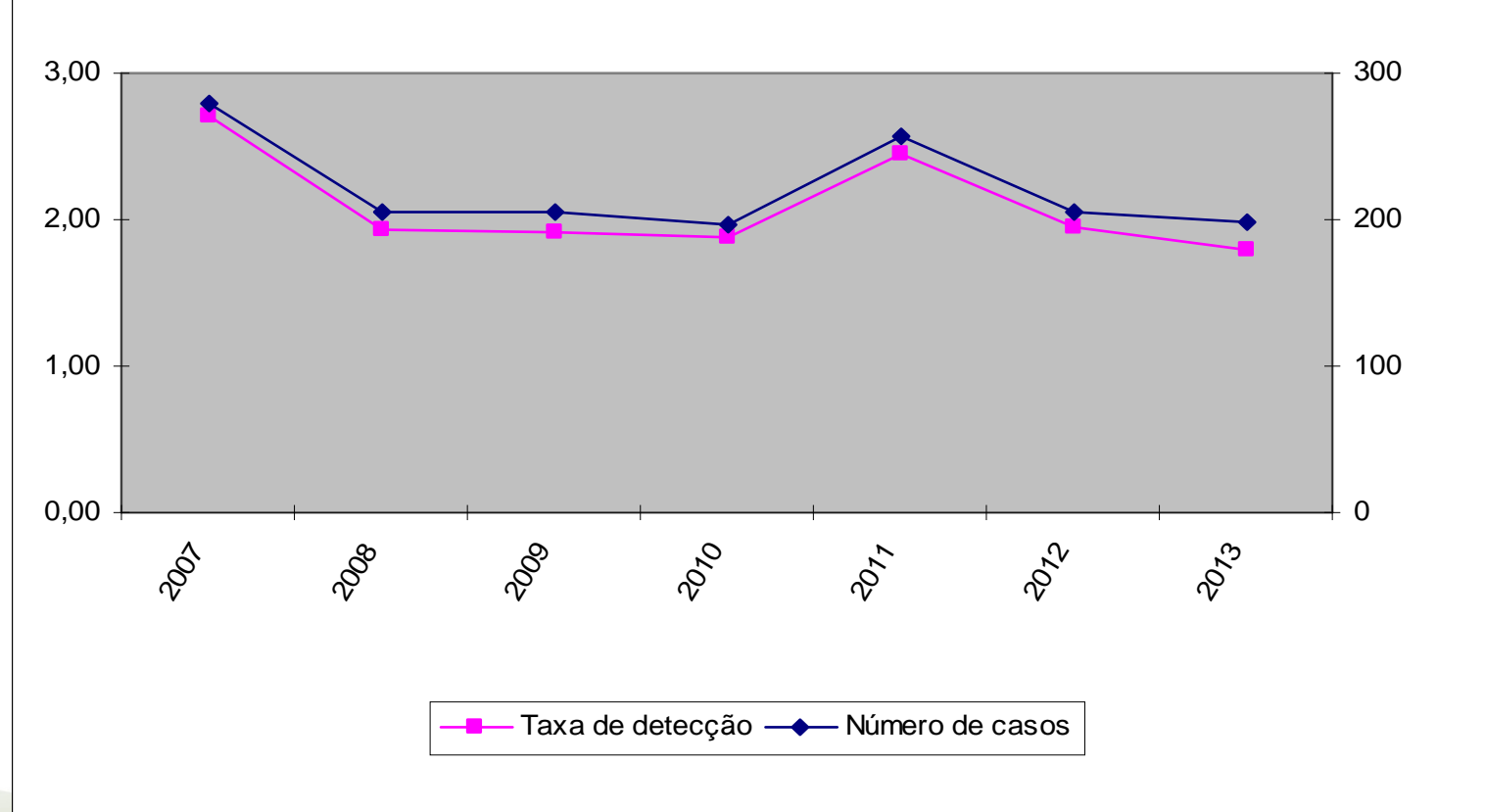
GOVERNO DO ESTADO

Secretaria da Saúde

NÚMERO DE CASOS E TAXA DE DETECÇÃO ANUAL DE PORTADORES CRÔNICOS DE HEPATITE B, POR 100.000 HABITANTES - PARANÁ - 2007 á 2013*



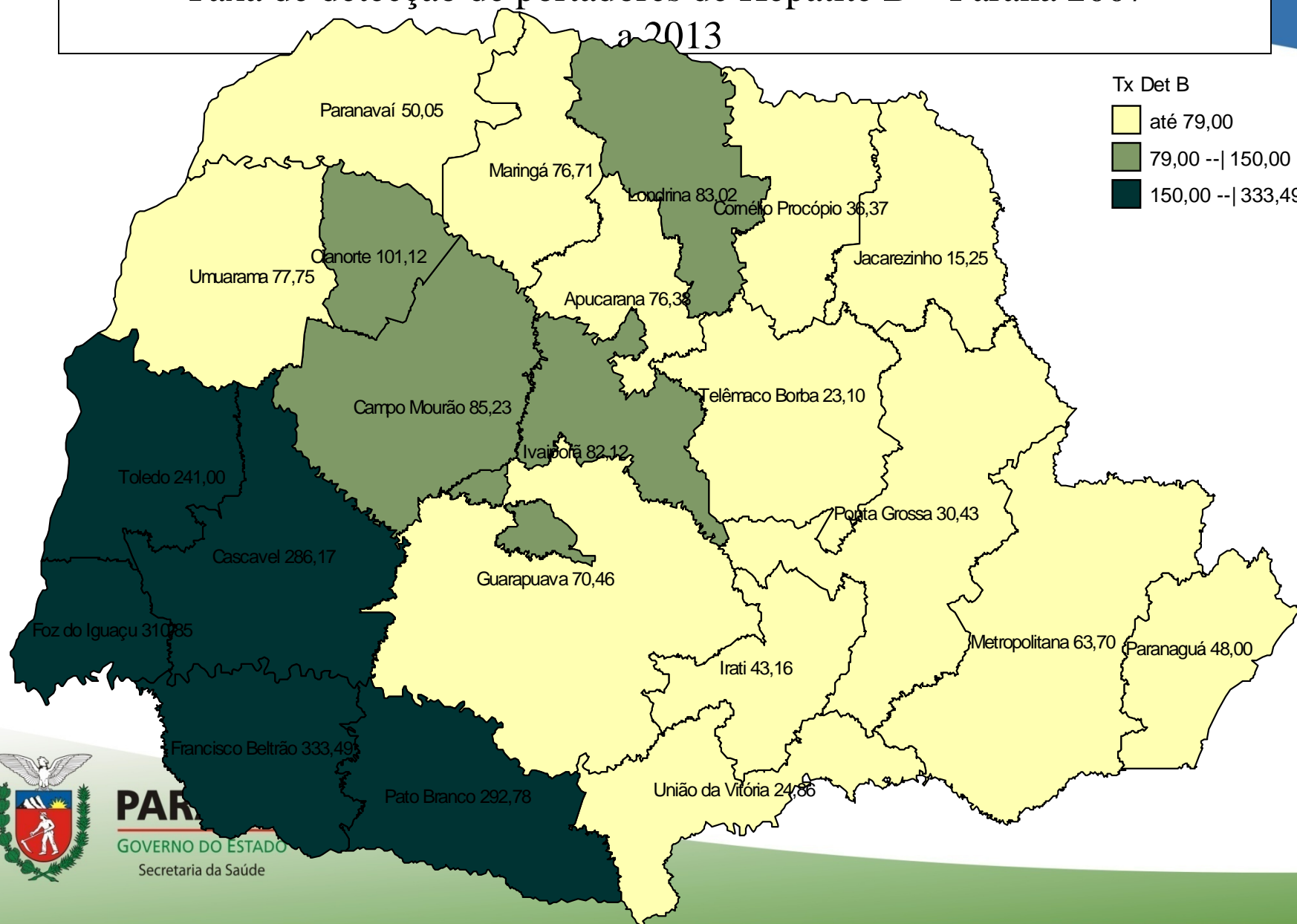
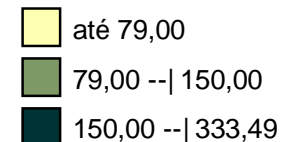
Número de casos e taxa de detecção (por 100.000 habitantes) de hepatite B em gestantes Paraná 2007 a 2013



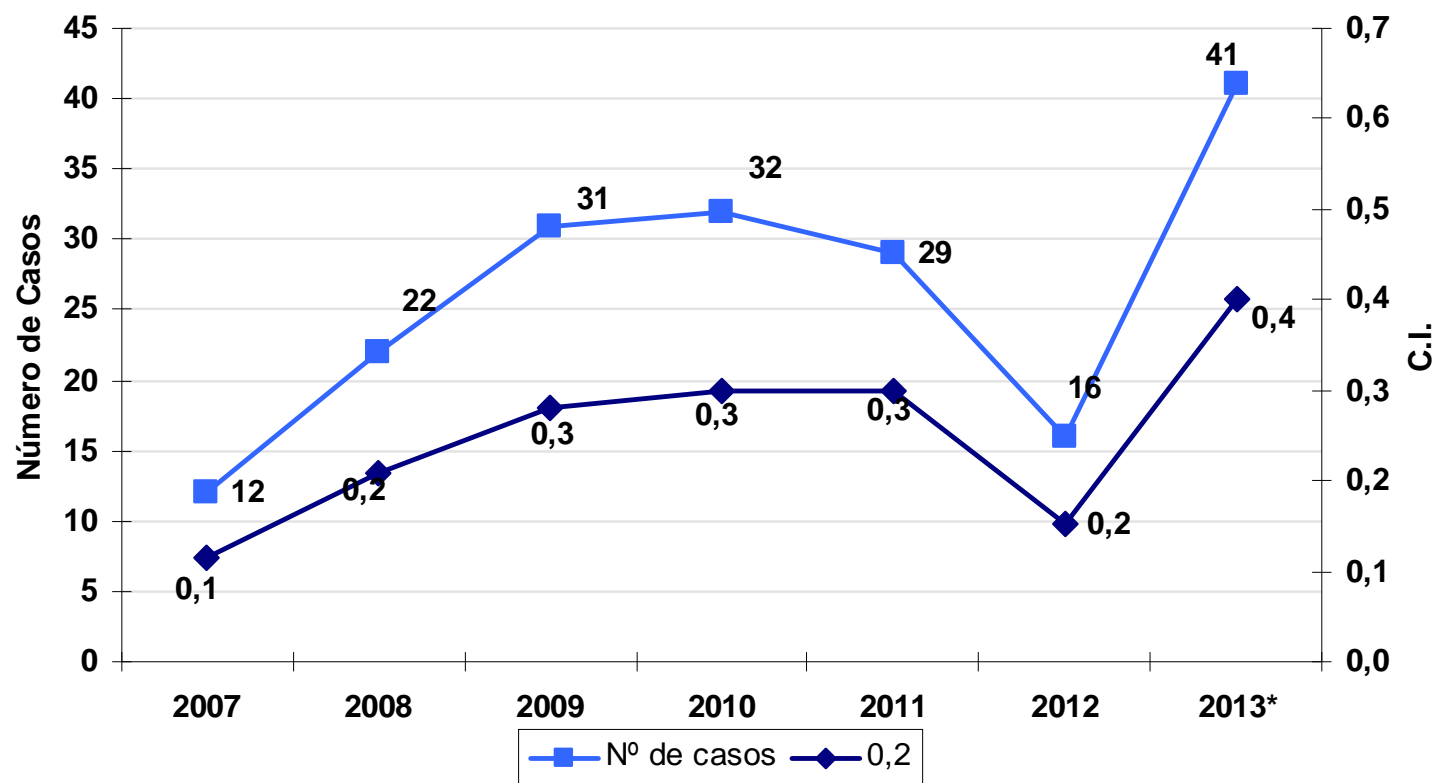
Taxa de detecção de portadores de Hepatite B – Paraná 2007

a 2013

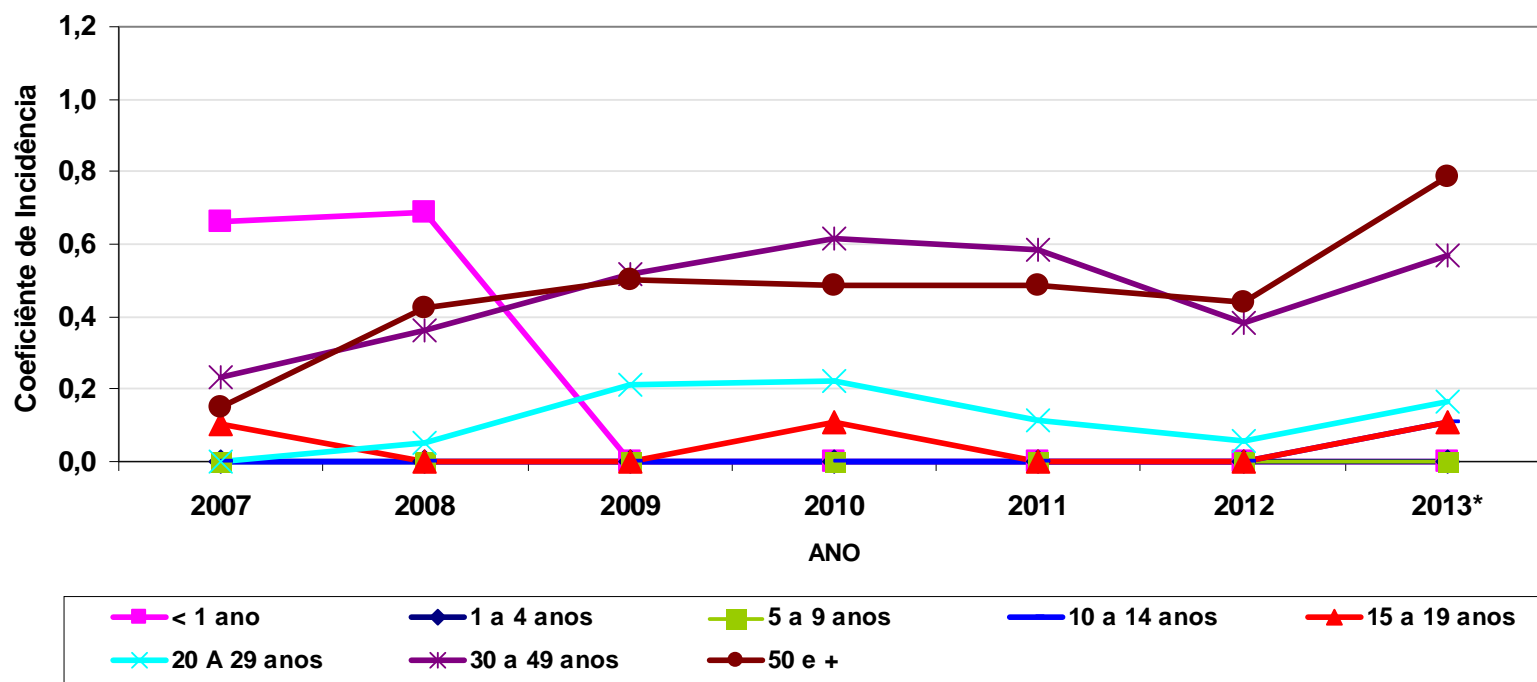
Tx Det B



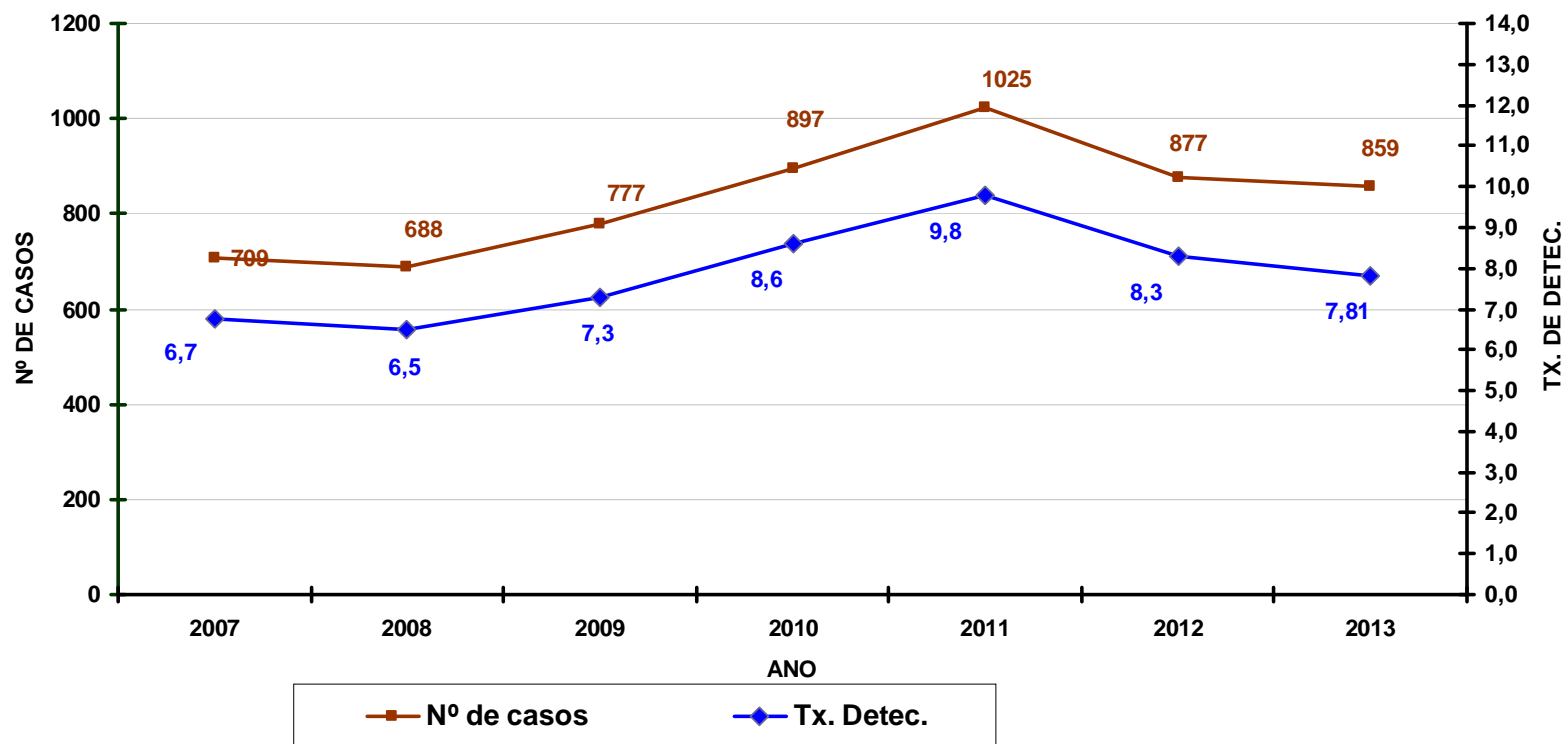
Número de casos e coeficientes de incidência de Hepatite C, por 100.000 hab., 2007 a 2013*, Paraná



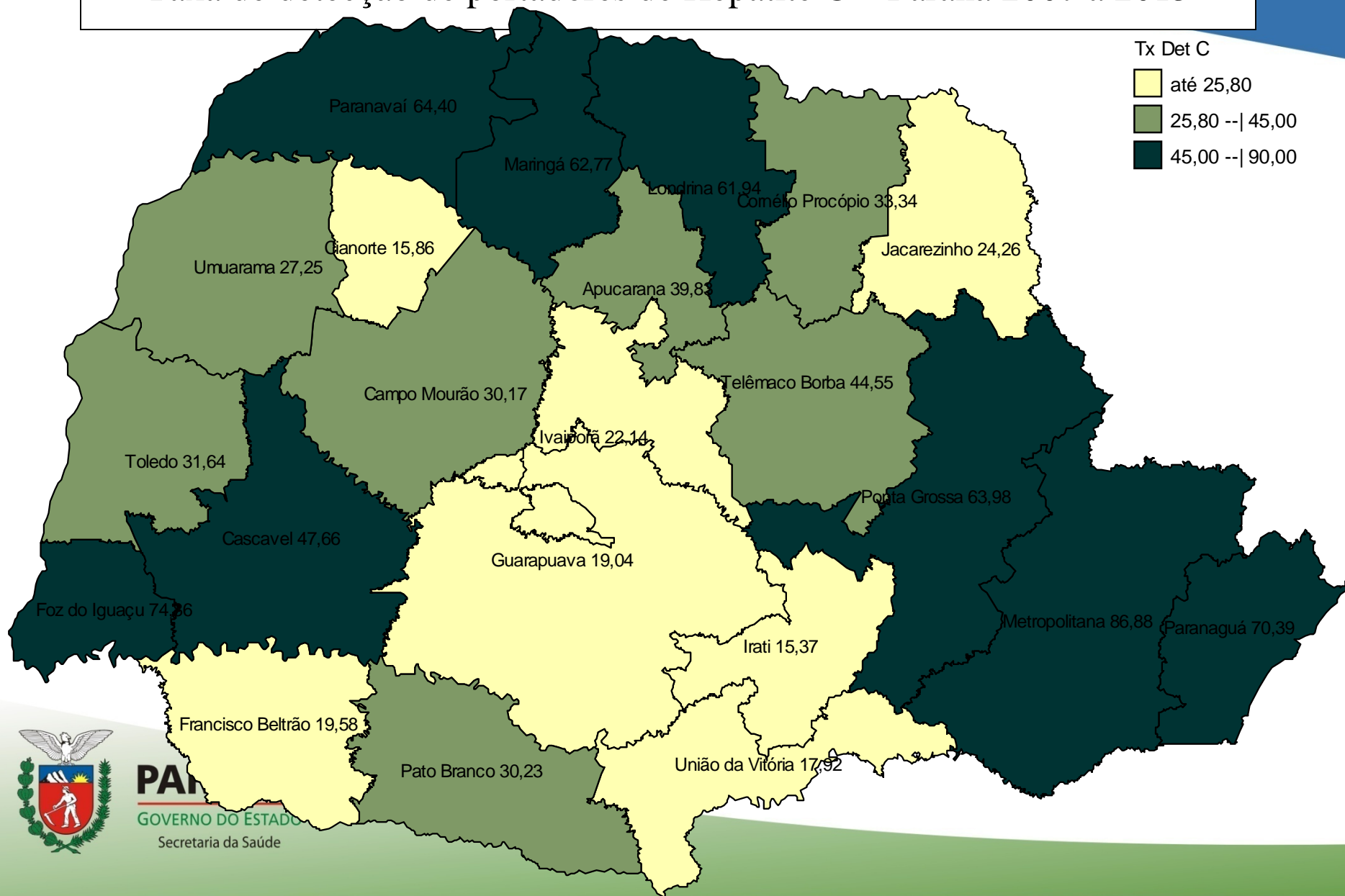
Coeficiente de Incidência de Hepatite C, por faixa etária, 2007 à 2013*,
Paraná



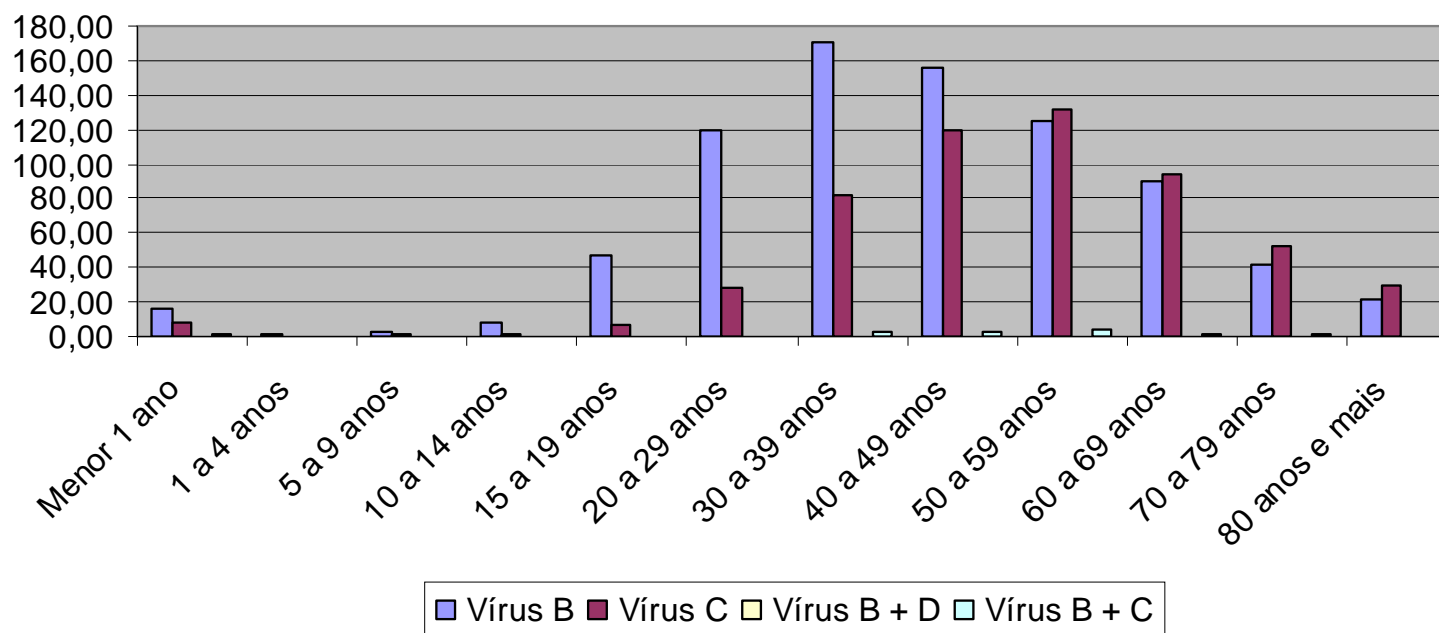
NÚMERO DE CASOS E TAXA DE DETECÇÃO ANUAL DE PORTADORES
CRÔNICOS DE HEPATITE C, POR 100.000 HABITANTES - PARANÁ - 2007 á
2013*



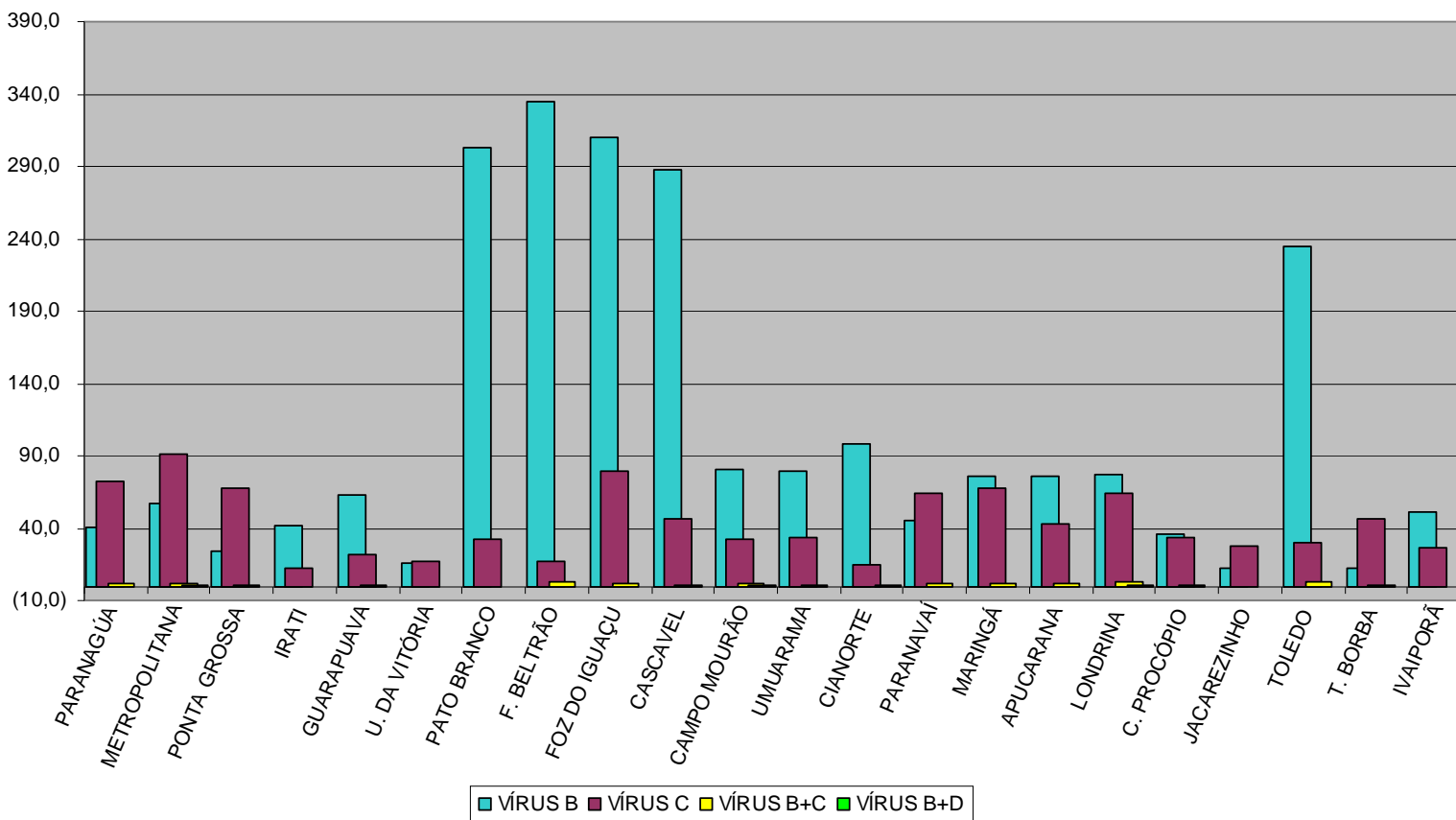
Taxa de detecção de portadores de Hepatite C – Paraná 2007 a 2013



**TAXA DE DETECÇÃO ACUMULADA DE HEPATITES VIRAIS CRÔNICAS
POR 100.000 HABITANTES DE ACORDO COM A FAIXA ETÁRIA, PARANÁ,
2007 a 2013***



TAXA DE DETECÇÃO ACUMULADA DE HEPATITES VIRAIS EM PORTADORES CRÔNICOS
POR 100.000 HABITANTES, REGIONAIS DE SAÚDE DO PARANÁ, 2007 a 2013*



Fontes: Casos de hepatites virais: SINANNET; população: estimativas populacionais do Instituto Brasileiro de Geografia e Estatística (IBGE) segundo os Censos (2000, 2010, 2012).

EXECUÇÃO: SESA/SVS/ DVDST, Aids e HV

MARA CARMEN RIBEIRO FRANZOLOSO

Enfermeira

mara.carmen@sesa.pr.gov.br

