

## Informe Influenza – SE 01 a 32

Atualizado em 13/08/2019

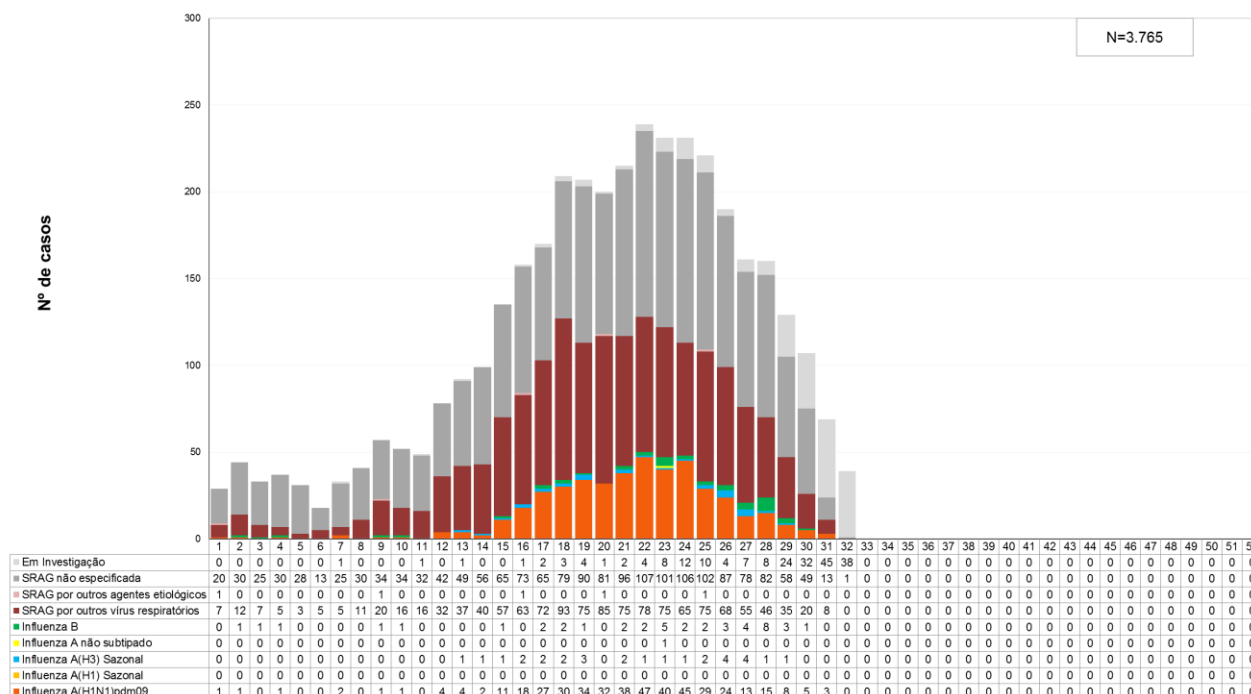
### SINDROME RESPIRATÓRIA AGUDA GRAVE – SRAG

**Tabela 1** – Casos e óbitos de SRAG segundo classificação final. Paraná, 2019.

Classificação Final	Casos		Óbitos	
	n	%	n	%
SRAG por Influenza	510	13,5	95	19,8
SRAG não especificada	1.781	47,3	304	63,5
SRAG por outros vírus respiratórios	1.261	33,5	76	15,9
SRAG por outros agentes etiológicos	5	0,1	2	0,4
Em investigação	208	5,5	2	0,4
<b>TOTAL</b>	<b>3.765</b>	<b>100</b>	<b>479</b>	<b>100</b>

Fonte: Sivep-Gripe. Atualizado em 13/08/2019, dados sujeitos a alterações.

**Gráfico 1** – Distribuição dos casos de SRAG, segundo agente etiológico e SE do início dos sintomas. Paraná, 2019.

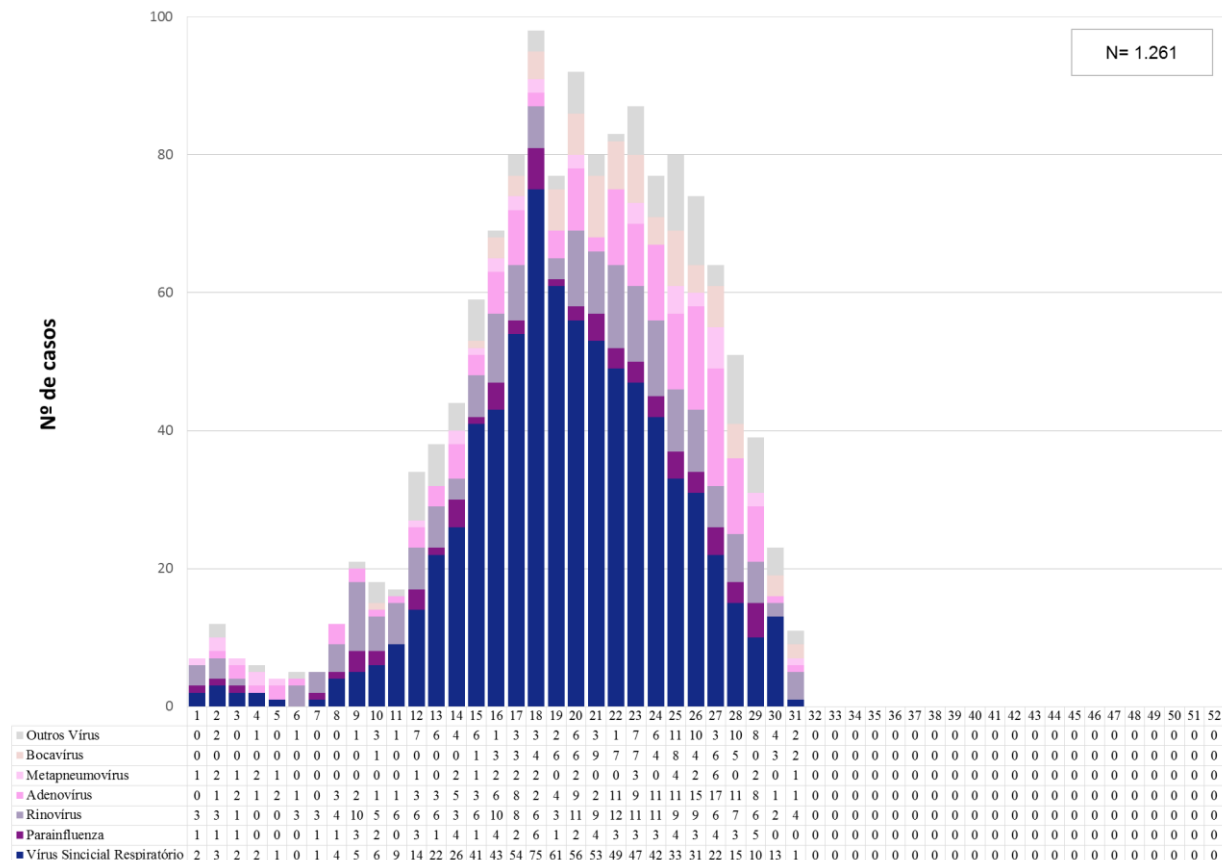


Fonte: Sivep-Gripe. Atualizado em 13/08/2019, dados sujeitos a alterações.

## Informe Influenza – SE 01 a 32

Atualizado em 13/08/2019

**Gráfico 2** – Distribuição de casos de SRAG por Outros Vírus Respiratórios, segundo vírus e SE do início dos sintomas. Paraná, 2019.



Fonte: Sivep-Gripe. Atualizado em 13/08/2019, dados sujeitos a alterações.

**Tabela 2** – Casos e óbitos de SRAG por Influenza e subtipo viral. Paraná, 2019.

Classificação Final	Casos		Óbitos	
	n	%	n	%
SRAG por Influenza A (H1N1) pdm09	436	85,5	81	85,3
SRAG por Influenza A (H1) Sazonal	0	0,0	0	0,0
SRAG por Influenza A (H3) Sazonal	29	5,7	11	11,6
SRAG por Influenza A não subtipado	1	0,2	0	0,0
SRAG por influenza B - Linhagem Vitoria	43	8,4	3	3,2
SRAG por Influenza B - Linhagem Yamagata	1	0,2	0	0,0
<b>TOTAL</b>	<b>510</b>	<b>100</b>	<b>95</b>	<b>100</b>

Fonte: Sivep-Gripe. Atualizado em 13/08/2019, dados sujeitos a alterações.

## Informe Influenza – SE 01 a 32

Atualizado em 13/08/2019

**Tabela 3** – Casos de SRAG por Influenza por município e subtipo viral. Paraná, 2019.

Município de Residência	Influenza A (H1N1) pdm09		Influenza A (H3) Sazonal		Influenza A não subtipado		Influenza B Victoria		Influenza B Yamagata		Total Influenza	
	Casos	Óbitos	Casos	Óbitos	Casos	Óbitos	Casos	Óbitos	Casos	Óbitos	Casos	Óbitos
<b>1. Reg. Saúde Paranaguá</b>	19	6	2	0	0	0	3	1	0	0	24	7
Antonina	1	1	0	0	0	0	0	0	0	0	1	1
Morretes	2	1	2	0	0	0	0	0	0	0	4	1
Paranaguá	15	3	0	0	0	0	3	1	0	0	18	4
Pontal do Paraná	1	1	0	0	0	0	0	0	0	0	1	1
<b>2. Reg. Saúde Metropolitana</b>	171	19	10	3	1	0	18	2	1	0	201	24
Almirante Tamandaré	7	1	1	0	1	0	2	0	0	0	11	1
Araucária	5	0	0	0	0	0	0	0	0	0	5	0
Campina Grande do Sul	0	0	1	0	0	0	0	0	0	0	1	0
Campo Largo	4	0	0	0	0	0	0	0	0	0	4	0
Campo Magro	3	0	0	0	0	0	0	0	0	0	3	0
Cerro Azul	1	0	0	0	0	0	0	0	0	0	1	0
Colombo	9	1	0	0	0	0	0	0	0	0	9	1
Curitiba	104	13	6	2	0	0	10	1	1	0	121	16
Fazenda Rio Grande	3	0	1	0	0	0	0	0	0	0	4	0
Itaperuçu	4	1	0	0	0	0	0	0	0	0	4	1
Lapa	1	1	0	0	0	0	0	0	0	0	1	1
Pinhais	5	1	0	0	0	0	1	0	0	0	6	1
Piraquara	5	0	0	0	0	0	1	0	0	0	6	0
São José dos Pinhais	20	1	1	1	0	0	4	1	0	0	25	3
<b>3. Reg. Saúde Ponta Grossa</b>	36	3	2	1	0	0	3	0	0	0	41	4
Carambeí	1	0	0	0	0	0	0	0	0	0	1	0
Palmeira	2	0	0	0	0	0	0	0	0	0	2	0
Piraí do Sul	1	0	1	1	0	0	0	0	0	0	2	1
Ponta Grossa	32	3	1	0	0	0	3	0	0	0	36	3
<b>4. Reg. Saúde Irati</b>	5	1	0	0	0	0	3	0	0	0	8	1
Inácio Martins	1	0	0	0	0	0	0	0	0	0	1	0
Irati	2	1	0	0	0	0	2	0	0	0	4	1
Rebouças	0	0	0	0	0	0	1	0	0	0	1	0
Rio Azul	1	0	0	0	0	0	0	0	0	0	1	0
Teixeira Soares	1	0	0	0	0	0	0	0	0	0	1	0
<b>5. Reg. Saúde Guarapuava</b>	9	3	1	0	0	0	1	0	0	0	11	3
Guarapuava	8	3	1	0	0	0	1	0	0	0	10	3
Prudentópolis	1	0	0	0	0	0	0	0	0	0	1	0
<b>6. Reg. Saúde União da Vitória</b>	5	0	0	0	0	0	0	0	0	0	5	0
Cruz Machado	1	0	0	0	0	0	0	0	0	0	1	0
São Mateus do Sul	1	0	0	0	0	0	0	0	0	0	1	0
União da Vitória	3	0	0	0	0	0	0	0	0	0	3	0
<b>7. Reg. Saúde Pato Branco</b>	6	2	0	0	0	0	0	0	0	0	6	2

## Informe Influenza – SE 01 a 32

Atualizado em 13/08/2019

Clevelândia	1	0	0	0	0	0	0	0	0	0	1	0
Pato Branco	5	2	0	0	0	0	0	0	0	0	5	2
<b>8. Reg. Saúde Francisco Beltrão</b>	<b>1</b>	<b>0</b>	<b>0</b>	<b>0</b>	<b>0</b>	<b>0</b>	<b>0</b>	<b>0</b>	<b>0</b>	<b>0</b>	<b>1</b>	<b>0</b>
Dois Vizinhos	1	0	0	0	0	0	0	0	0	0	1	0
<b>9. Reg. Saúde Foz do Iguaçu</b>	<b>55</b>	<b>19</b>	<b>2</b>	<b>1</b>	<b>0</b>	<b>0</b>	<b>0</b>	<b>0</b>	<b>0</b>	<b>0</b>	<b>57</b>	<b>20</b>
Foz do Iguaçu	50	16	2	1	0	0	0	0	0	0	52	17
Matelândia	1	0	0	0	0	0	0	0	0	0	1	0
Medianeira	2	2	0	0	0	0	0	0	0	0	2	2
Santa Terezinha de Itaipu	2	1	0	0	0	0	0	0	0	0	2	1
<b>10. Reg. Saúde Cascavel</b>	<b>23</b>	<b>7</b>	<b>2</b>	<b>2</b>	<b>0</b>	<b>0</b>	<b>0</b>	<b>0</b>	<b>0</b>	<b>0</b>	<b>25</b>	<b>9</b>
Capitão Leônidas Marques	1	1	0	0	0	0	0	0	0	0	1	1
Cascavel	18	3	2	2	0	0	0	0	0	0	20	5
Céu Azul	1	0	0	0	0	0	0	0	0	0	1	0
Diamante do Sul	1	1	0	0	0	0	0	0	0	0	1	1
Quedas do Iguaçu	1	1	0	0	0	0	0	0	0	0	1	1
Vera Cruz do Oeste	1	1	0	0	0	0	0	0	0	0	1	1
<b>11. Reg. Saúde Campo Mourão</b>	<b>16</b>	<b>3</b>	<b>0</b>	<b>0</b>	<b>0</b>	<b>0</b>	<b>9</b>	<b>0</b>	<b>0</b>	<b>0</b>	<b>25</b>	<b>3</b>
Campina da Lagoa	1	1	0	0	0	0	0	0	0	0	1	1
Campo Mourão	9	0	0	0	0	0	9	0	0	0	18	0
Goioerê	1	0	0	0	0	0	0	0	0	0	1	0
Iretama	1	0	0	0	0	0	0	0	0	0	1	0
Juranda	1	1	0	0	0	0	0	0	0	0	1	1
Mamborê	1	0	0	0	0	0	0	0	0	0	1	0
Moreira Sales	1	1	0	0	0	0	0	0	0	0	1	1
Ubiratã	1	0	0	0	0	0	0	0	0	0	1	0
<b>12. Reg. Saúde Umuarama</b>	<b>3</b>	<b>1</b>	<b>0</b>	<b>0</b>	<b>0</b>	<b>0</b>	<b>0</b>	<b>0</b>	<b>0</b>	<b>0</b>	<b>3</b>	<b>1</b>
Mariluz	1	1	0	0	0	0	0	0	0	0	1	1
Umuarama	2	0	0	0	0	0	0	0	0	0	2	0
<b>13. Reg. Saúde Cianorte</b>	<b>3</b>	<b>0</b>	<b>0</b>	<b>0</b>	<b>0</b>	<b>0</b>	<b>1</b>	<b>0</b>	<b>0</b>	<b>0</b>	<b>4</b>	<b>0</b>
Cianorte	2	0	0	0	0	0	0	0	0	0	2	0
Jussara	0	0	0	0	0	0	1	0	0	0	1	0
Tapejara	1	0	0	0	0	0	0	0	0	0	1	0
<b>14. Reg. Saúde Paranavaí</b>	<b>8</b>	<b>4</b>	<b>0</b>	<b>0</b>	<b>0</b>	<b>0</b>	<b>0</b>	<b>0</b>	<b>0</b>	<b>0</b>	<b>8</b>	<b>4</b>
Paranavaí	8	4	0	0	0	0	0	0	0	0	8	4
<b>15. Reg. Saúde Maringá</b>	<b>23</b>	<b>5</b>	<b>4</b>	<b>2</b>	<b>0</b>	<b>0</b>	<b>3</b>	<b>0</b>	<b>0</b>	<b>0</b>	<b>30</b>	<b>7</b>
Astorga	1	1	0	0	0	0	0	0	0	0	1	1
Colorado	0	0	1	0	0	0	0	0	0	0	1	0
Flórida	1	0	0	0	0	0	0	0	0	0	1	0
Maringá	17	2	3	2	0	0	2	0	0	0	22	4
Munhoz de Mello	1	1	0	0	0	0	0	0	0	0	1	1
Paçandu	1	0	0	0	0	0	0	0	0	0	1	0
Presidente Castelo Branco	1	1	0	0	0	0	0	0	0	0	1	1
Sarandi	1	0	0	0	0	0	1	0	0	0	2	0
<b>16. Reg. Saúde Apucarana</b>	<b>4</b>	<b>1</b>	<b>0</b>	<b>0</b>	<b>0</b>	<b>0</b>	<b>0</b>	<b>0</b>	<b>0</b>	<b>0</b>	<b>4</b>	<b>1</b>
Apucarana	3	0	0	0	0	0	0	0	0	0	3	0

## Informe Influenza – SE 01 a 32

Atualizado em 13/08/2019

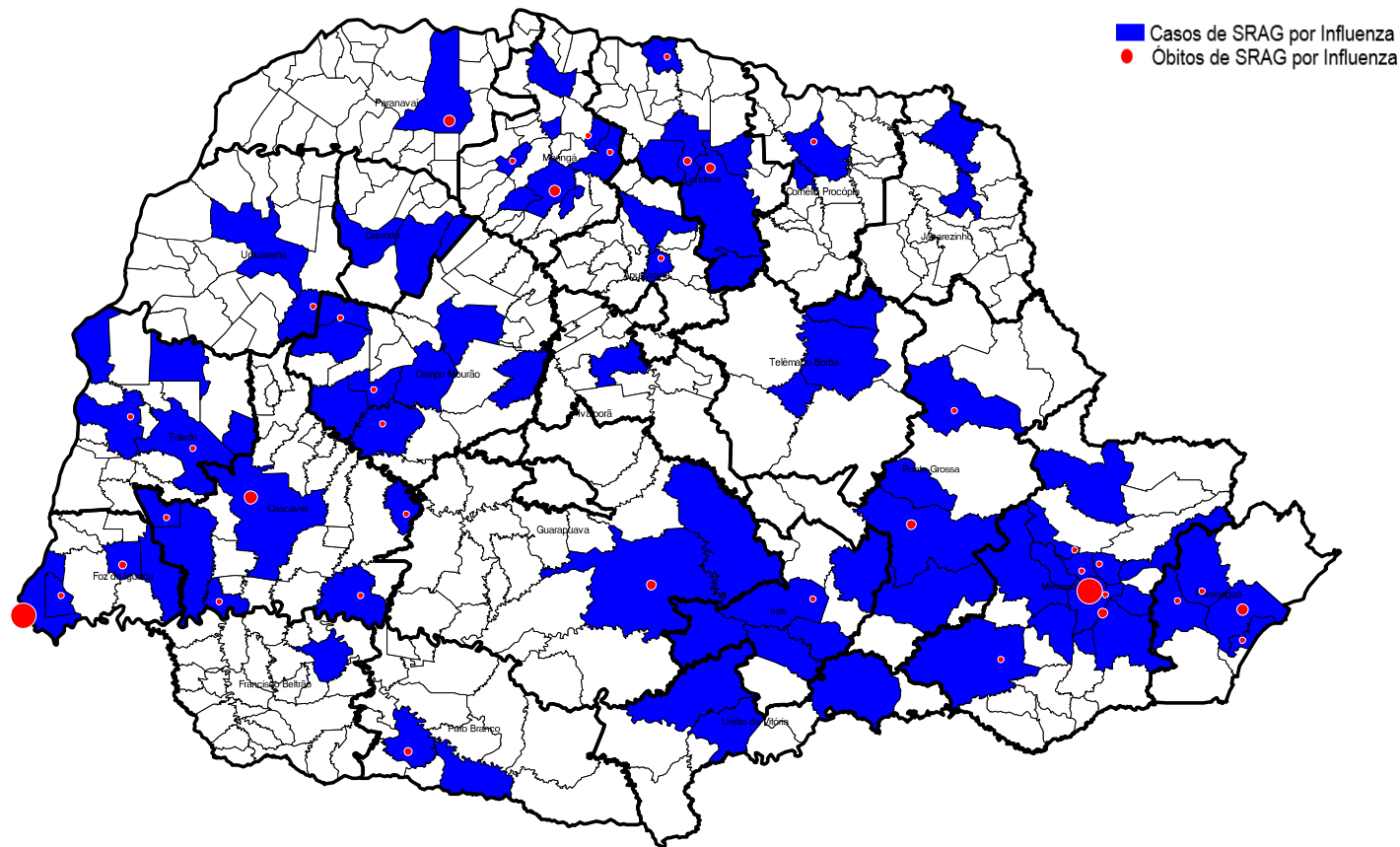
Rio Bom	1	1	0	0	0	0	0	0	0	1	1
17. Reg. Saúde Londrina	16	4	4	2	0	0	2	0	0	22	6
Cambé	4	2	0	0	0	0	0	0	0	4	2
Ibiporã	0	0	0	0	0	0	1	0	0	1	0
Londrina	8	2	3	1	0	0	1	0	0	12	3
Porecatu	0	0	1	1	0	0	0	0	0	1	1
Rolândia	2	0	0	0	0	0	0	0	0	2	0
Tamarana	2	0	0	0	0	0	0	0	0	2	0
18. Reg. Saúde Cornélio Procópio	9	1	0	0	0	0	0	0	0	9	1
Cornélio Procópio	8	1	0	0	0	0	0	0	0	8	1
Nova América da Colina	1	0	0	0	0	0	0	0	0	1	0
19. Reg. Saúde Jacarezinho	2	0	0	0	0	0	0	0	0	2	0
Jacarezinho	1	0	0	0	0	0	0	0	0	1	0
Joaquim Távora	1	0	0	0	0	0	0	0	0	1	0
20. Reg. Saúde Toledo	16	2	2	0	0	0	0	0	0	18	2
Guaíra	1	0	1	0	0	0	0	0	0	2	0
Marechal Cândido Rondon	2	1	0	0	0	0	0	0	0	2	1
Palotina	1	0	0	0	0	0	0	0	0	1	0
Toledo	11	1	1	0	0	0	0	0	0	12	1
Tupãssi	1	0	0	0	0	0	0	0	0	1	0
21. Reg. Saúde Telêmaco Borba	5	0	0	0	0	0	0	0	0	5	0
Curiúva	1	0	0	0	0	0	0	0	0	1	0
Imbaú	2	0	0	0	0	0	0	0	0	2	0
Ortigueira	0	0	0	0	0	0	0	0	0	0	0
Reserva	0	0	0	0	0	0	0	0	0	0	0
Telêmaco Borba	2	0	0	0	0	0	0	0	0	2	0
Tibagi	0	0	0	0	0	0	0	0	0	0	0
Ventania	0	0	0	0	0	0	0	0	0	0	0
22. Reg. Saúde Ivaiporã	1	0	0	0	0	0	0	0	0	1	0
Ivaiporã	1	0	0	0	0	0	0	0	0	1	0
<b>Total</b>	<b>436</b>	<b>81</b>	<b>29</b>	<b>11</b>	<b>1</b>	<b>0</b>	<b>43</b>	<b>3</b>	<b>1</b>	<b>510</b>	<b>95</b>

Fonte: Sivep-Gripe. Atualizado em 13/08/2019, dados sujeitos a alterações.

## Informe Influenza – SE 01 a 32

Atualizado em 13/08/2019

**Mapa 1** – Casos e óbitos de SRAG por Influenza segundo municípios e Regionais de Saúde. Paraná, 2019.



Fonte: Sivep-Gripe. Atualizado em 13/08/2019, dados sujeitos a alterações.

## Informe Influenza – SE 01 a 32

Atualizado em 13/08/2019

**Tabela 4** – Casos de SRAG por Influenza segundo faixa etária e subtipo viral. Paraná, 2019.

\*Dados indisponíveis devido a inconsistência no banco de dados.

**Tabela 5** – Óbitos de SRAG por Influenza segundo faixa etária e subtipo viral. Paraná, 2019.

\*Dados indisponíveis devido a inconsistência no banco de dados.

**Tabela 6** – Óbitos de SRAG por Influenza segundo fator de risco. Paraná, 2019.

\*Dados indisponíveis devido a inconsistência no banco de dados.

**Tabela 7** – Casos e óbitos de SRAG segundo subtipo viral. Paraná, 2013 a 2019.

Classificação Final	2013		2014		2015		2016		2017		2018		2019	
	Casos	Óbitos	Casos	Óbitos	Casos	Óbitos	Casos	Óbitos	Casos	Óbitos	Casos	Óbitos	Casos	Óbitos
Influenza A(H1N1)pdm09	384	47	48	8	37	4	1.087	218	1	0	237	46	436	81
Influenza A(H1) Sazonal*	6*	0	0	0	4*	1*	1*	1*	0	0	0	0	0	0
Influenza A(H3) Sazonal	114	6	165	8	124	11	4	1	210	36	381	63	29	11
Influenza A não subtipado	3	0	1	0	0	0	55	14	0	0	12	3	1	0
Influenza B	401	13	14	0	63	9	76	6	132	18	38	1	44	3
TOTAL	908	66	228	16	228	25	1.223	240	343	54	668	113	510	95

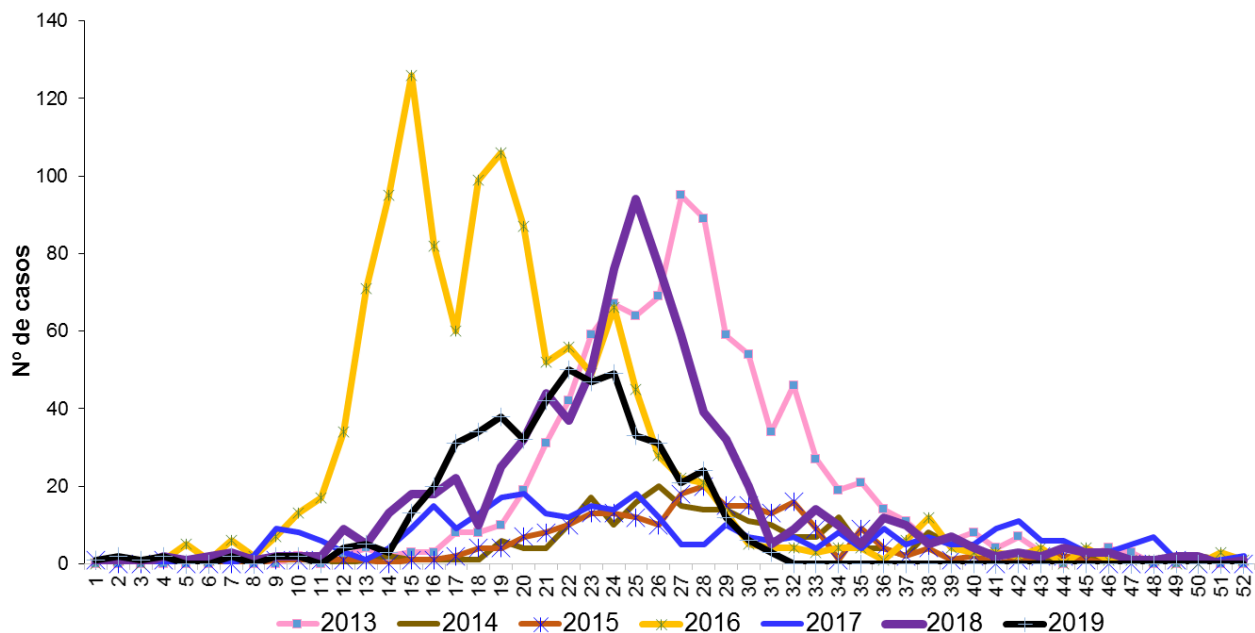
\*Obs.: Resultados provenientes de laboratórios particulares, prováveis Influenza A (H1N1) pdm09.

Fonte: SINAN Influenza Web. Sivep-Gripe. Atualizado em 13/08/2019, dados sujeitos a alterações.

## Informe Influenza – SE 01 a 32

Atualizado em 13/08/2019

**Gráfico 3** – Casos de SRAG por Influenza segundo a semana de início dos sintomas. Paraná, 2013 a 2019.



Fonte: Sivep-Gripe. Atualizado em 13/08/2019, dados sujeitos a alterações.



## Informe Influenza – SE 01 a 32

Atualizado em 13/08/2019

### Medidas Preventivas para Influenza

A vacinação anual contra Influenza é a principal medida utilizada para se prevenir a doença, porque pode ser administrada antes da exposição ao vírus e é capaz de promover imunidade durante o período de circulação sazonal do vírus Influenza reduzindo o agravamento da doença.

É recomendada vacinação anual contra Influenza para os grupos-alvos definidos pelo Ministério da Saúde, mesmo que já tenham recebido a vacina na temporada anterior, pois se observa queda progressiva na quantidade de anticorpos protetores.

Outras medidas são:

- Frequente higienização das mãos, principalmente antes de consumir algum alimento. No caso de não haver disponibilidade de água e sabão, usar álcool gel a 70°;
- Cobrir nariz e boca com dobra do braço quando espirrar ou tossir;
- Evitar tocar as mucosas de olhos, nariz e boca;
- Higienizar as mãos com após tossir ou espirrar;
- Não compartilhar objetos de uso pessoal, como talheres, pratos, copos ou garrafas;
- Manter os ambientes bem ventilados;
- Evitar contato próximo a pessoas que apresentem sinais ou sintomas de Influenza;
- Evitar aglomerações e ambientes fechados (procurar manter os ambientes ventilados);
- Adotar hábitos saudáveis, como alimentação balanceada e ingestão de líquidos;
- Orientar o afastamento temporário (trabalho, escola etc.) até 24 horas após cessar a febre;
- Buscar **atendimento médico** em caso de sinais e sintomas compatíveis com a doença, tais com: aparecimento súbito de: calafrios, mal-estar, cefaleia, mialgia, dor de garganta, artralgia, prostração, rinorreia e tosse seca. Podem ainda estar presentes: diarreia, vômito, fadiga, rouquidão e hiperemia conjuntival.