

Informe Influenza – SE 01 a 49

Atualizado em 13/12/2019

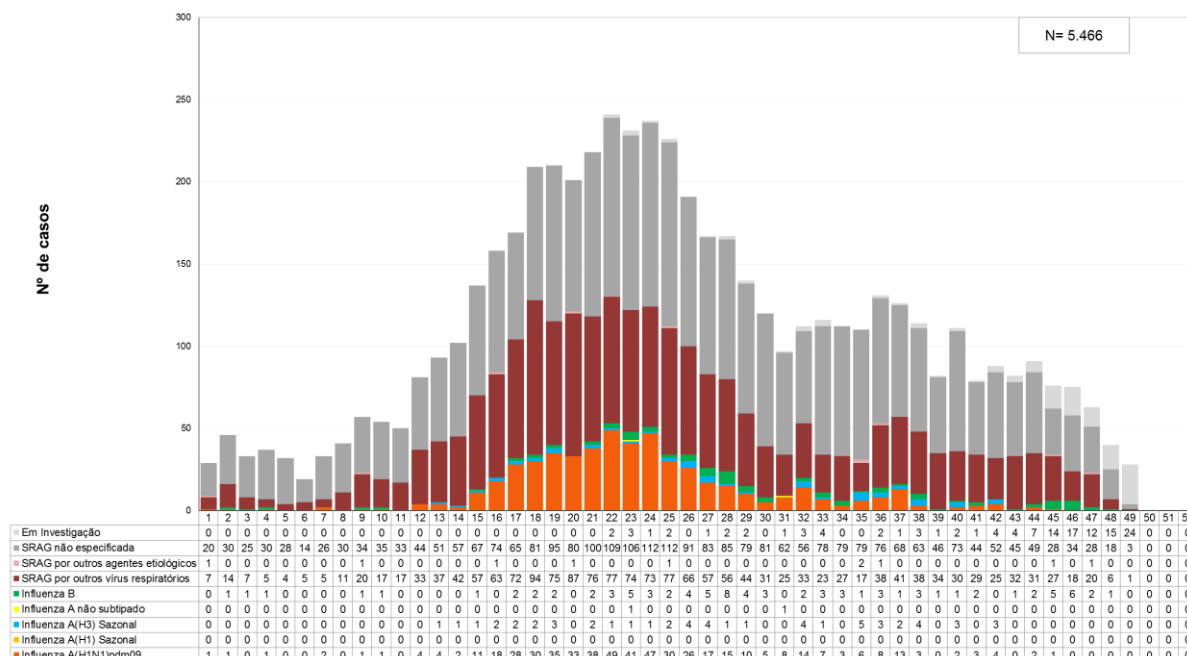
SINDROME RESPIRATÓRIA AGUDA GRAVE – SRAG

Tabela 1 – Casos e óbitos de SRAG segundo classificação final. Paraná, 2019.

Classificação Final	Casos		Óbitos	
	n	%	n	%
SRAG por Influenza	672	12,3	129	16,9
SRAG não especificada	2.858	52,3	506	66,1
SRAG por outros vírus respiratórios	1.798	32,9	127	16,6
SRAG por outros agentes etiológicos	10	0,2	3	0,4
Em investigação	128	2,3	0	0,0
TOTAL	5.466	100	765	100

Fonte: Sivep-Gripe. Atualizado em 13/12/2019, dados sujeitos a alterações.

Gráfico 1 – Distribuição dos casos de SRAG, segundo agente etiológico e SE do início dos sintomas. Paraná, 2019.



Fonte: Sivep-Gripe. Atualizado em 13/12/2019, dados sujeitos a alterações.

Informe Influenza – SE 01 a 49

Atualizado em 13/12/2019

Tabela 3 – Casos de SRAG por Influenza por município e subtipo viral. Paraná, 2019.

Município de Residência	Influenza A (H1N1) pdm09		Influenza A (H3) Sazonal		Influenza A não subtipado		Influenza B Victoria		Influenza B Yamagata		Total Influenza	
	Casos	Óbitos	Casos	Óbitos	Casos	Óbitos	Casos	Óbitos	Casos	Óbitos	Casos	Óbitos
1. Reg. Saúde Paranaguá	20	6	2	0	0	0	4	1	0	0	26	7
Antonina	1	1	0	0	0	0	0	0	0	0	1	1
Morretes	2	1	2	0	0	0	0	0	0	0	4	1
Paranaguá	15	3	0	0	0	0	4	1	0	0	19	4
Pontal do Paraná	1	1	0	0	0	0	0	0	0	0	1	1
2. Reg. Saúde Metropolitana	206	30	12	3	2	0	26	2	2	1	248	36
Almirante Tamandaré	8	2	1	0	1	0	2	0	0	0	12	2
Araucária	6	0	0	0	0	0	0	0	0	0	6	0
Campina Grande do Sul	0	0	1	0	0	0	0	0	0	0	1	0
Campo Largo	5	0	0	0	0	0	0	0	0	0	5	0
Campo Magro	3	0	0	0	0	0	0	0	0	0	3	0
Cerro Azul	1	0	0	0	0	0	0	0	0	0	1	0
Colombo	9	1	0	0	0	0	0	0	0	0	9	1
Contenda	1	1	0	0	0	0	0	0	0	0	1	1
Curitiba	130	21	7	2	1	0	17	1	2	1	157	25
Fazenda Rio Grande	3	0	1	0	0	0	0	0	0	0	4	0
Itaperuçu	4	1	0	0	0	0	0	0	0	0	4	1
Lapa	1	1	0	0	0	0	0	0	0	0	1	1
Pinhais	5	1	0	0	0	0	1	0	0	0	6	1
Piraquara	5	0	0	0	0	0	2	0	0	0	7	0
São José dos Pinhais	25	2	2	1	0	0	4	1	0	0	31	4
3. Reg. Saúde Ponta Grossa	38	4	3	1	0	0	4	0	0	0	45	5
Carambeí	1	0	0	0	0	0	0	0	0	0	1	0
Castro	1	1	0	0	0	0	0	0	0	0	1	1
Palmeira	2	0	0	0	0	0	1	0	0	0	3	0
Piraí do Sul	1	0	1	1	0	0	0	0	0	0	2	1
Ponta Grossa	33	3	2	0	0	0	3	0	0	0	38	3
4. Reg. Saúde Irati	5	2	0	0	0	0	4	0	0	0	9	2
Inácio Martins	1	0	0	0	0	0	0	0	0	0	1	0
Irati	2	1	0	0	0	0	2	0	0	0	4	1
Rebouças	0	0	0	0	0	0	1	0	0	0	1	0
Rio Azul	1	0	0	0	0	0	1	0	0	0	2	0
Teixeira Soares	1	1	0	0	0	0	0	0	0	0	1	1
5. Reg. Saúde Guarapuava	17	3	1	0	0	0	3	1	0	0	21	4
Guarapuava	8	3	1	0	0	0	2	1	0	0	11	4
Laranjeiras do Sul	0	0	0	0	0	0	1	0	0	0	1	0
Palmital	1	0	0	0	0	0	0	0	0	0	1	0
Pitanga	6	0	0	0	0	0	0	0	0	0	6	0
Prudentópolis	2	0	0	0	0	0	0	0	0	0	2	0

Informe Influenza – SE 01 a 49

Atualizado em 13/12/2019

6. Reg. Saúde União da Vitória	7	1	0	0	0	0	0	0	0	7	1
Cruz Machado	1	0	0	0	0	0	0	0	0	1	0
São Mateus do Sul	2	1	0	0	0	0	0	0	0	2	1
União da Vitória	4	0	0	0	0	0	0	0	0	4	0
7. Reg. Saúde Pato Branco	6	2	0	0	0	0	2	0	0	8	2
Clevelândia	1	0	0	0	0	0	1	0	0	2	0
Pato Branco	5	2	0	0	0	0	1	0	0	6	2
8. Reg. Saúde Francisco Beltrão	4	2	0	0	0	0	2	0	0	6	2
Dois Vizinhos	1	0	0	0	0	0	0	0	0	1	0
Francisco Beltrão	1	1	0	0	0	0	1	0	0	2	1
Marmeleiro	1	1	0	0	0	0	0	0	0	1	1
Salto do Lontra	0	0	0	0	0	0	1	0	0	1	0
São Jorge d'Oeste	1	0	0	0	0	0	0	0	0	1	0
9. Reg. Saúde Foz do Iguaçu	65	23	7	2	0	0	10	0	1	83	25
Foz do Iguaçu	59	19	7	2	0	0	9	0	1	76	21
Matelândia	1	0	0	0	0	0	0	0	0	1	0
Medianeira	2	2	0	0	0	0	0	0	0	2	2
Santa Terezinha de Itaipu	3	2	0	0	0	0	1	0	0	4	2
10. Reg. Saúde Cascavel	27	7	2	2	0	0	0	0	0	29	9
Capitão Leônidas Marques	1	1	0	0	0	0	0	0	0	1	1
Cascavel	21	3	2	2	0	0	0	0	0	23	5
Céu Azul	1	0	0	0	0	0	0	0	0	1	0
Diamante do Sul	1	1	0	0	0	0	0	0	0	1	1
Quedas do Iguaçu	1	1	0	0	0	0	0	0	0	1	1
Três Barras do Paraná	1	0	0	0	0	0	0	0	0	1	0
Vera Cruz do Oeste	1	1	0	0	0	0	0	0	0	1	1
11. Reg. Saúde Campo Mourão	16	4	0	0	0	0	11	0	0	27	4
Campina da Lagoa	1	1	0	0	0	0	0	0	0	1	1
Campo Mourão	9	0	0	0	0	0	11	0	0	20	0
Goioerê	1	0	0	0	0	0	0	0	0	1	0
Iretama	1	0	0	0	0	0	0	0	0	1	0
Juranda	1	1	0	0	0	0	0	0	0	1	1
Mamborê	1	1	0	0	0	0	0	0	0	1	1
Moreira Sales	1	1	0	0	0	0	0	0	0	1	1
Ubiratã	1	0	0	0	0	0	0	0	0	1	0
12. Reg. Saúde Umuarama	6	1	0	0	0	0	0	0	0	6	1
Francisco Alves	1	0	0	0	0	0	0	0	0	1	0
Iporã	1	0	0	0	0	0	0	0	0	1	0
Mariluz	1	1	0	0	0	0	0	0	0	1	1
Umuarama	3	0	0	0	0	0	0	0	0	3	0
13. Reg. Saúde Cianorte	6	2	1	0	0	0	1	0	0	8	2
Cianorte	5	2	1	0	0	0	0	0	0	6	2
Jussara	0	0	0	0	0	0	1	0	0	1	0
Tapejara	1	0	0	0	0	0	0	0	0	1	0
14. Reg. Saúde Paranavaí	10	5	0	0	0	0	0	0	0	10	5

Informe Influenza – SE 01 a 49

Atualizado em 13/12/2019

Itauna do Sul	1	1	0	0	0	0	0	0	0	1	1
Paranavaí	9	4	0	0	0	0	0	0	0	9	4
15. Reg. Saúde Maringá	27	6	8	2	0	0	5	1	0	40	9
Astorga	1	1	0	0	0	0	0	0	0	1	1
Colorado	0	0	1	0	0	0	0	0	0	1	0
Floresta	0	0	1	0	0	0	0	0	0	1	0
Flórida	1	0	0	0	0	0	0	0	0	1	0
Mandaguari	0	0	0	0	0	0	1	1	0	1	1
Maringá	20	3	5	2	0	0	3	0	0	28	5
Munhoz de Mello	1	1	0	0	0	0	0	0	0	1	1
Paçandu	1	0	1	0	0	0	0	0	0	2	0
Presidente Castelo Branco	1	1	0	0	0	0	0	0	0	1	1
Sarandi	2	0	0	0	0	0	1	0	0	3	0
16. Reg. Saúde Apucarana	4	1	0	0	0	0	1	1	0	5	2
Apucarana	3	0	0	0	0	0	0	0	0	3	0
Marilândia do Sul	0	0	0	0	0	0	1	1	0	1	1
Rio Bom	1	1	0	0	0	0	0	0	0	1	1
17. Reg. Saúde Londrina	21	5	6	2	0	0	7	0	1	35	7
Cambé	4	2	0	0	0	0	0	0	0	4	2
Ibiporã	0	0	1	0	0	0	2	0	0	3	0
Jaguapitã	0	0	1	0	0	0	0	0	0	1	0
Londrina	13	3	3	1	0	0	4	0	0	20	4
Porecatu	0	0	1	1	0	0	0	0	0	1	1
Rolândia	2	0	0	0	0	0	1	0	1	4	0
Tamarana	2	0	0	0	0	0	0	0	0	2	0
18. Reg. Saúde Cornélio Procópio	11	1	9	1	0	0	5	0	0	25	2
Congonhinhas	0	0	1	0	0	0	0	0	0	1	0
Cornélio Procópio	10	1	6	1	0	0	3	0	0	19	2
Leópolis	0	0	2	0	0	0	0	0	0	2	0
Nova América da Colina	1	0	0	0	0	0	0	0	0	1	0
Sertaneja	0	0	0	0	0	0	2	0	0	2	0
19. Reg. Saúde Jacarezinho	2	0	0	0	0	0	1	0	0	3	0
Cambará	0	0	0	0	0	0	1	0	0	1	0
Jacarezinho	1	0	0	0	0	0	0	0	0	1	0
Joaquim Távora	1	0	0	0	0	0	0	0	0	1	0
20. Reg. Saúde Toledo	19	2	3	0	0	0	2	0	0	24	2
Guaíra	1	0	1	0	0	0	0	0	0	2	0
Marechal Cândido Rondon	2	1	0	0	0	0	0	0	0	2	1
Ouro Verde do Oeste	0	0	1	0	0	0	0	0	0	1	0
Palotina	1	0	0	0	0	0	0	0	0	1	0
Toledo	14	1	1	0	0	0	2	0	0	17	1
Tupãssi	1	0	0	0	0	0	0	0	0	1	0
21. Reg. Saúde Telêmaco Borba	5	1	0	0	0	0	0	0	0	5	1
Curiúva	1	1	0	0	0	0	0	0	0	1	1
Imbaú	2	0	0	0	0	0	0	0	0	2	0

Informe Influenza – SE 01 a 49

Atualizado em 13/12/2019

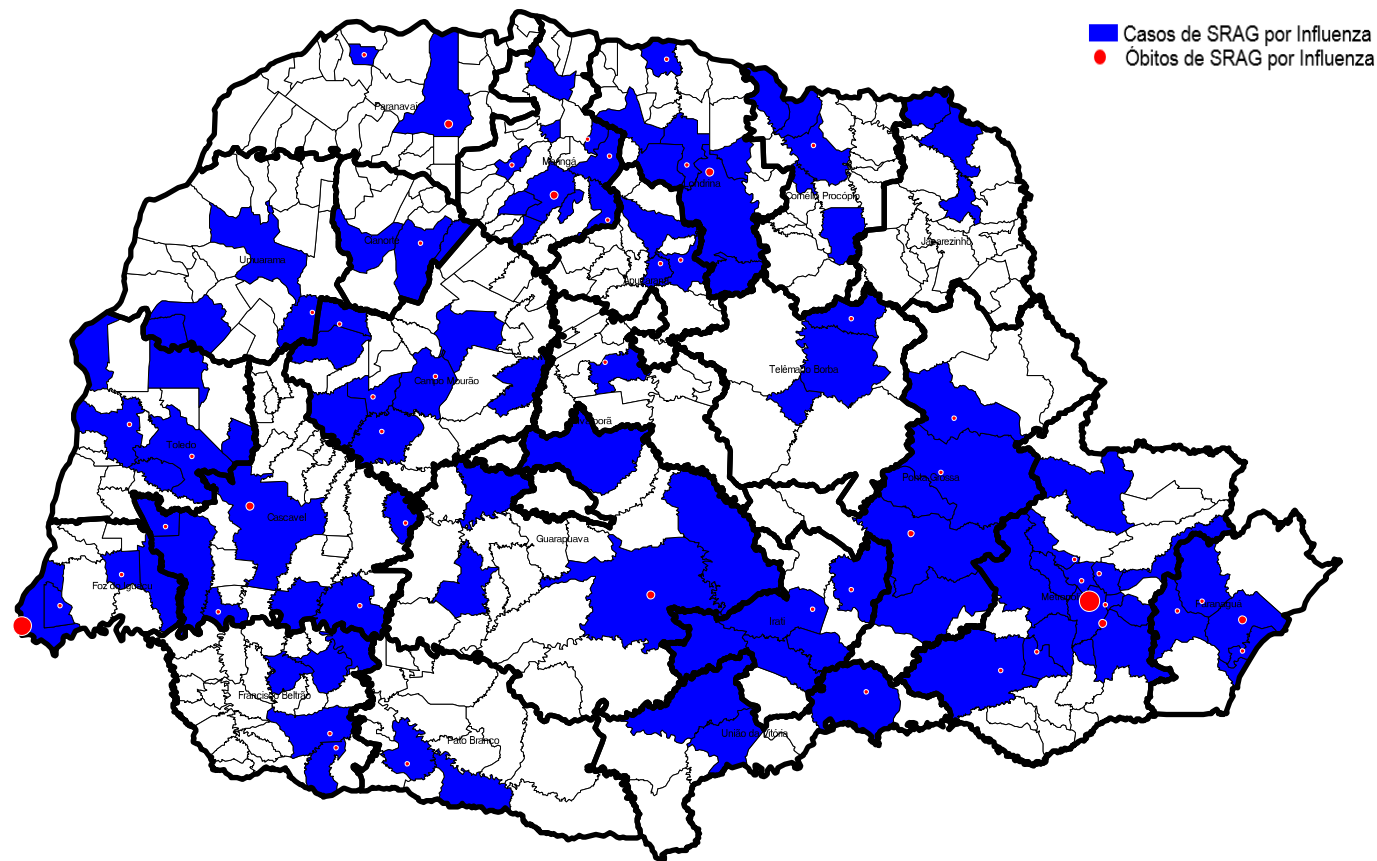
Telêmaco Borba	2	0	0	0	0	0	0	0	0	2	0	
22. Reg. Saúde Ivaiporã	2	1	0	0	0	0	0	0	0	2	1	
Ivaiporã	2	1	0	0	0	0	0	0	0	2	1	
Total	524	109	54	13	2	0	88	6	4	1	672	129

Fonte: Sivep-Gripe. Atualizado em 13/12/2019, dados sujeitos a alterações.

Informe Influenza – SE 01 a 49

Atualizado em 13/12/2019

Mapa 1 – Casos e óbitos de SRAG por Influenza segundo municípios e Regionais de Saúde. Paraná, 2019.



Fonte: Sivep-Gripe. Atualizado em 13/12/2019, dados sujeitos a alterações.

Informe Influenza – SE 01 a 49

Atualizado em 13/12/2019

Tabela 4 – Casos de SRAG por Influenza segundo faixa etária e subtipo viral. Paraná, 2019.

Faixa etária	Influenza A(H1N1) pdm09		Influenza A(H1) Sazonal		Influenza A(H3N2)		Influenza A não subtipado		Influenza B - Linhagem Victoria		Influenza B - Linhagem Yamagata		Total Influenza	
	Casos	%	Casos	%	Casos	%	Casos	%	Casos	%	Casos	%	Casos	%
< 6 anos	92	17,6	0	0,0	9	16,7	0	0,0	33	37,5	2	50,0	136	20,2
6 a 9 anos	48	9,2	0	0,0	1	1,9	0	0,0	13	14,8	0	0,0	62	9,2
10 a 19 anos	22	4,2	0	0,0	5	9,3	0	0,0	10	11,4	0	0,0	37	5,5
20 a 29 anos	37	7,1	0	0,0	6	11,1	0	0,0	11	12,5	0	0,0	54	8,0
30 a 39 anos	53	10,1	0	0,0	5	9,3	0	0,0	9	10,2	0	0,0	67	10,0
40 a 49 anos	49	9,4	0	0,0	3	5,6	0	0,0	3	3,4	0	0,0	55	8,2
50 a 59 anos	80	15,3	0	0,0	1	1,9	2	100	2	2,3	1	25,0	86	12,8
≥ 60 anos	143	27,3	0	0,0	24	44,4	0	0,0	7	8,0	1	25,0	175	26,0
TOTAL	524	100	0	0	54	100	2	100	88	100	4	100,0	672	100

Fonte: Sivep-Gripe. Atualizado em 13/12/2019, dados sujeitos a alterações.

Tabela 5 – Óbitos de SRAG por Influenza segundo faixa etária e subtipo viral. Paraná, 2019.

Faixa etária	Influenza A(H1N1) pdm09		Influenza A(H1) Sazonal		Influenza A(H3N2)		Influenza A não subtipado		Influenza B - Linhagem Victoria		Influenza B - Linhagem Yamagata		Total Influenza	
	Óbitos	%	Óbitos	%	Óbitos	%	Óbitos	%	Óbitos	%	Casos	%	Óbitos	%
< 6 anos	8	7,3	0	0,0	0	0,0	0	0,0	2	33,3	0	0,0	10	7,8
6 a 9 anos	1	0,9	0	0,0	0	0,0	0	0,0	0	0,0	0	0,0	1	0,8
10 a 19 anos	2	1,8	0	0,0	1	7,7	0	0,0	1	16,7	0	0,0	4	3,1
20 a 29 anos	2	1,8	0	0,0	0	0,0	0	0,0	1	16,7	0	0,0	3	2,3
30 a 39 anos	5	4,6	0	0,0	0	0,0	0	0,0	0	0,0	0	0,0	5	3,9
40 a 49 anos	13	11,9	0	0,0	1	7,7	0	0,0	1	16,7	0	0,0	15	11,6
50 a 59 anos	25	22,9	0	0,0	0	0,0	0	0,0	0	0,0	0	0,0	25	19,4
≥ 60 anos	53	48,6	0	0,0	11	84,6	0	0,0	1	16,7	1	100	66	51,2
TOTAL	109	100	0	0,0	13	100	0	0,0	6	100	1	100	129	100

Fonte: Sivep-Gripe. Atualizado em 13/12/2019, dados sujeitos a alterações.

Informe Influenza – SE 01 a 49

Atualizado em 13/12/2019

Tabela 6 – Óbitos de SRAG por Influenza segundo fator de risco. Paraná, 2019.

Óbitos por Influenza (N=129)	n	%	Vacinação	
			Vacinados	% vacinados
Com Fatores de Risco	118	91,5	26	22,0
Maior de 60 anos	66	51,2	17	25,8
Doença Cardiovascular Crônica	46	35,7	14	30,4
Outra Pneumopatia Crônica	31	24,0	6	19,4
Diabetes mellitus	27	20,9	8	29,6
Doença Neurológica Crônica	17	13,2	4	23,5
Obesidade	15	11,6	4	26,7
Doença Renal Crônica	13	10,1	3	23,1
Menores de 6 anos	10	7,8	4	40,0
Asma	6	4,7	3	50,0
Imunodeficiência/imunodepressão	5	3,9	1	20,0
Doença Hepática Crônica	4	3,1	1	25,0
Gestante	2	1,6	1	50,0
Síndrome de Down	2	1,6	1	50,0
Doença Hematológica Crônica	1	0,8	0	0,0
Puérpera (até 45 dias do parto)	0	0,0	0	0,0
Que utilizaram antiviral	94	72,9		
Vacinados	26	20,2		

Fonte: Sivep-Gripe. Atualizado em 13/12/2019, dados sujeitos a alterações.

Tabela 7 – Casos e óbitos de SRAG segundo subtipo viral. Paraná, 2013 a 2019.

Classificação Final	2013		2014		2015		2016		2017		2018		2019	
	Casos	Óbitos	Casos	Óbitos	Casos	Óbitos	Casos	Óbitos	Casos	Óbitos	Casos	Óbitos	Casos	Óbitos
Influenza A(H1N1)pdm09	384	47	48	8	37	4	1.087	218	1	0	237	46	524	109
Influenza A(H1) Sazonal*	6*	0	0	0	4*	1*	1*	1*	0	0	0	0	0	0
Influenza A(H3) Sazonal	114	6	165	8	124	11	4	1	210	36	381	63	54	13
Influenza A não subtipado	3	0	1	0	0	0	55	14	0	0	12	3	2	0
Influenza B	401	13	14	0	63	9	76	6	132	18	38	1	92	7
TOTAL	908	66	228	16	228	25	1.223	240	343	54	668	113	672	129

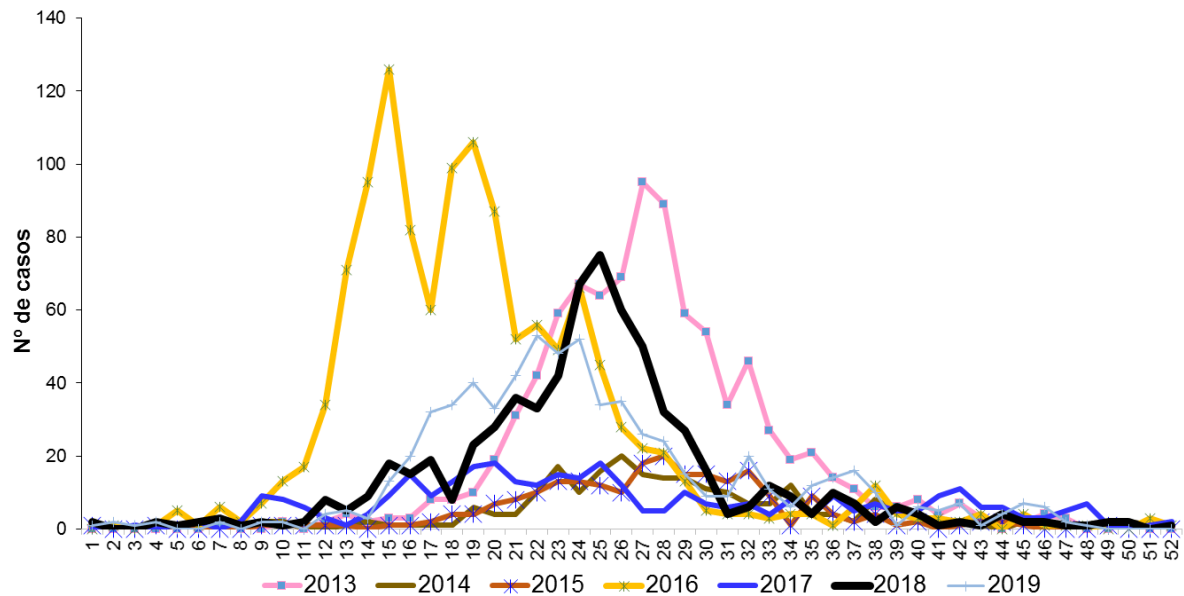
*Obs.: Resultados provenientes de laboratórios particulares, prováveis Influenza A (H1N1) pdm09.

Fonte: SINAN Influenza Web. Sivep-Gripe. Atualizado em 13/12/2019, dados sujeitos a alterações.

Informe Influenza – SE 01 a 49

Atualizado em 13/12/2019

Gráfico 3 – Casos de SRAG por Influenza segundo a semana de início dos sintomas. Paraná, 2013 a 2019.



Fonte: Sivep-Gripe. Atualizado em 13/12/2019, dados sujeitos a alterações.

Informe Influenza – SE 01 a 49

Atualizado em 13/12/2019

Medidas Preventivas para Influenza

A vacinação anual contra Influenza é a principal medida utilizada para se prevenir a doença, porque pode ser administrada antes da exposição ao vírus e é capaz de promover imunidade durante o período de circulação sazonal do vírus Influenza reduzindo o agravamento da doença.

É recomendada vacinação anual contra Influenza para os grupos-alvos definidos pelo Ministério da Saúde, mesmo que já tenham recebido a vacina na temporada anterior, pois se observa queda progressiva na quantidade de anticorpos protetores.

Outras medidas são:

- Frequente higienização das mãos, principalmente antes de consumir algum alimento. No caso de não haver disponibilidade de água e sabão, usar álcool gel a 70°;
- Cobrir nariz e boca com dobra do braço quando espirrar ou tossir;
- Evitar tocar as mucosas de olhos, nariz e boca;
- Higienizar as mãos com após tossir ou espirrar;
- Não compartilhar objetos de uso pessoal, como talheres, pratos, copos ou garrafas;
- Manter os ambientes bem ventilados;
- Evitar contato próximo a pessoas que apresentem sinais ou sintomas de Influenza;
- Evitar aglomerações e ambientes fechados (procurar manter os ambientes ventilados);
- Adotar hábitos saudáveis, como alimentação balanceada e ingestão de líquidos;
- Orientar o afastamento temporário (trabalho, escola etc.) até 24 horas após cessar a febre;
- Buscar **atendimento médico** em caso de sinais e sintomas compatíveis com a doença, tais com: aparecimento súbito de: calafrios, mal-estar, cefaleia, mialgia, dor de garganta, artralgia, prostração, rinorreia e tosse seca. Podem ainda estar presentes: diarreia, vômito, fadiga, rouquidão e hiperemia conjuntival.