



### PANORAMA



MUNDO

CASOS

2.164.111

ÓBITOS

146.198



BRASIL

36.599

2.347



PARANÁ

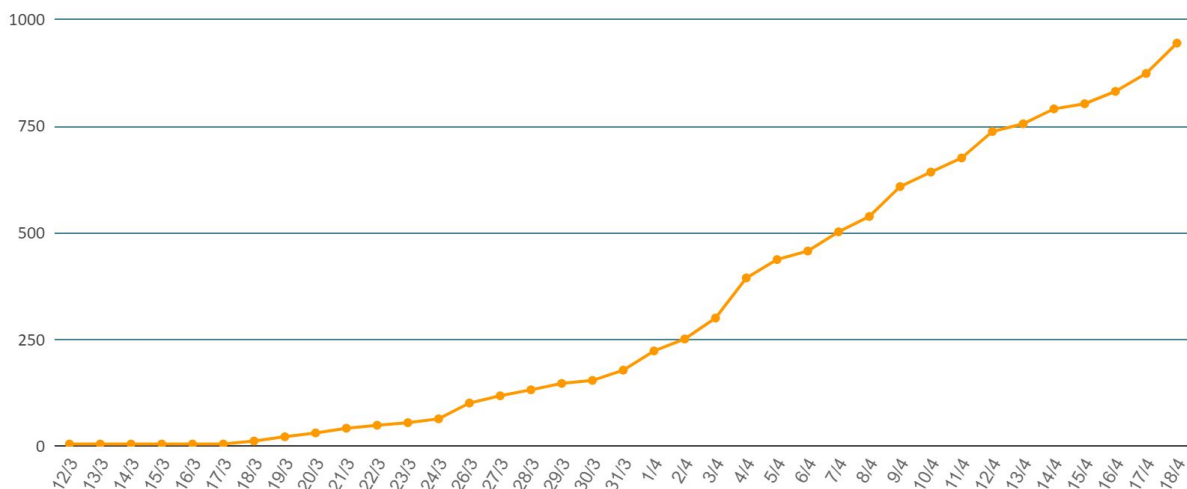
945

47

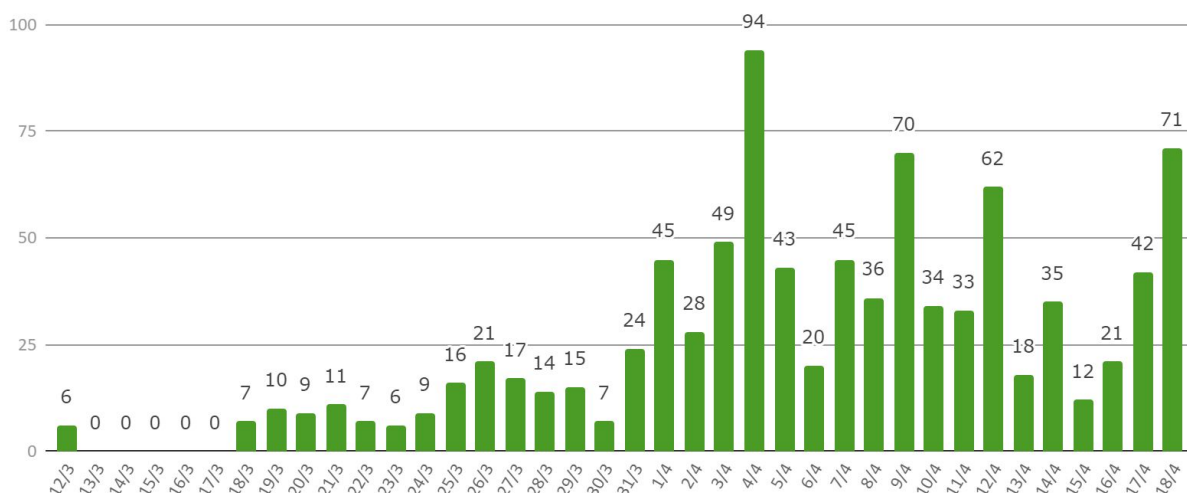
Fonte: dados Mundo disponibilizados pela OMS e dados Brasil disponibilizados pelo Ministério da Saúde. Informações consultadas as 18h do dia 18/04/2020.



### CASOS CONFIRMADOS ACUMULADOS - PR

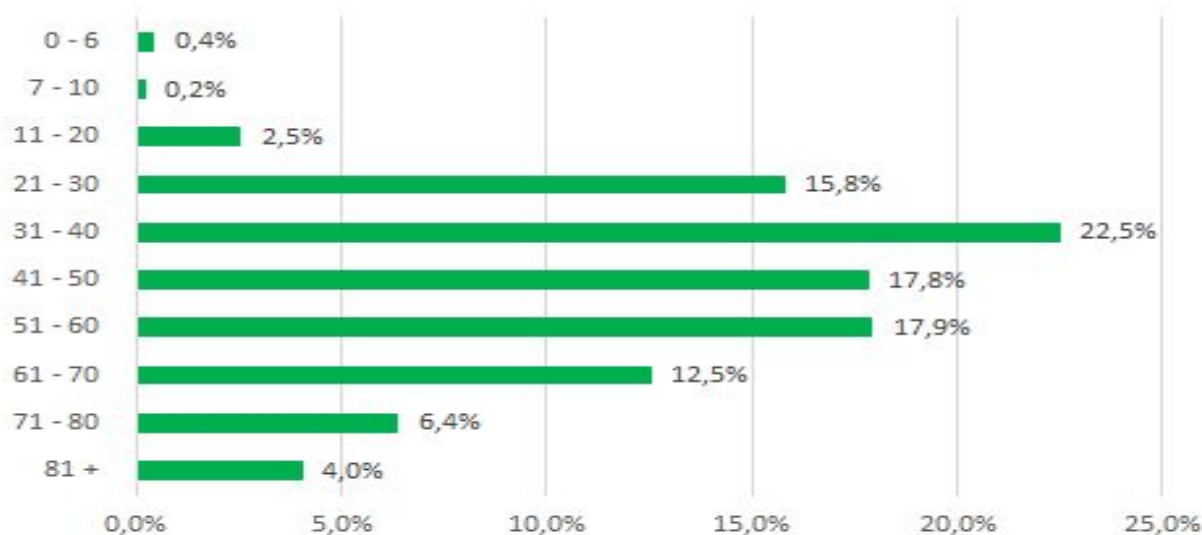


### CASOS CONFIRMADOS POR DIA - PR





### FAIXA ETÁRIA



### SEXO



CASOS

470

475

%

49,7%

50,3%



### RESIDENTES FORA DO PARANÁ

TOTAL

15

ÓBITOS

2



### EVOLUÇÃO\*



INTERNADOS



RECUPERADOS\*\*



ÓBITOS



INTERNADOS

LEITO CLÍNICO

UTI

CASOS

134

296

47

CASOS

55

79

%

14,2%

31,3%

5%

%

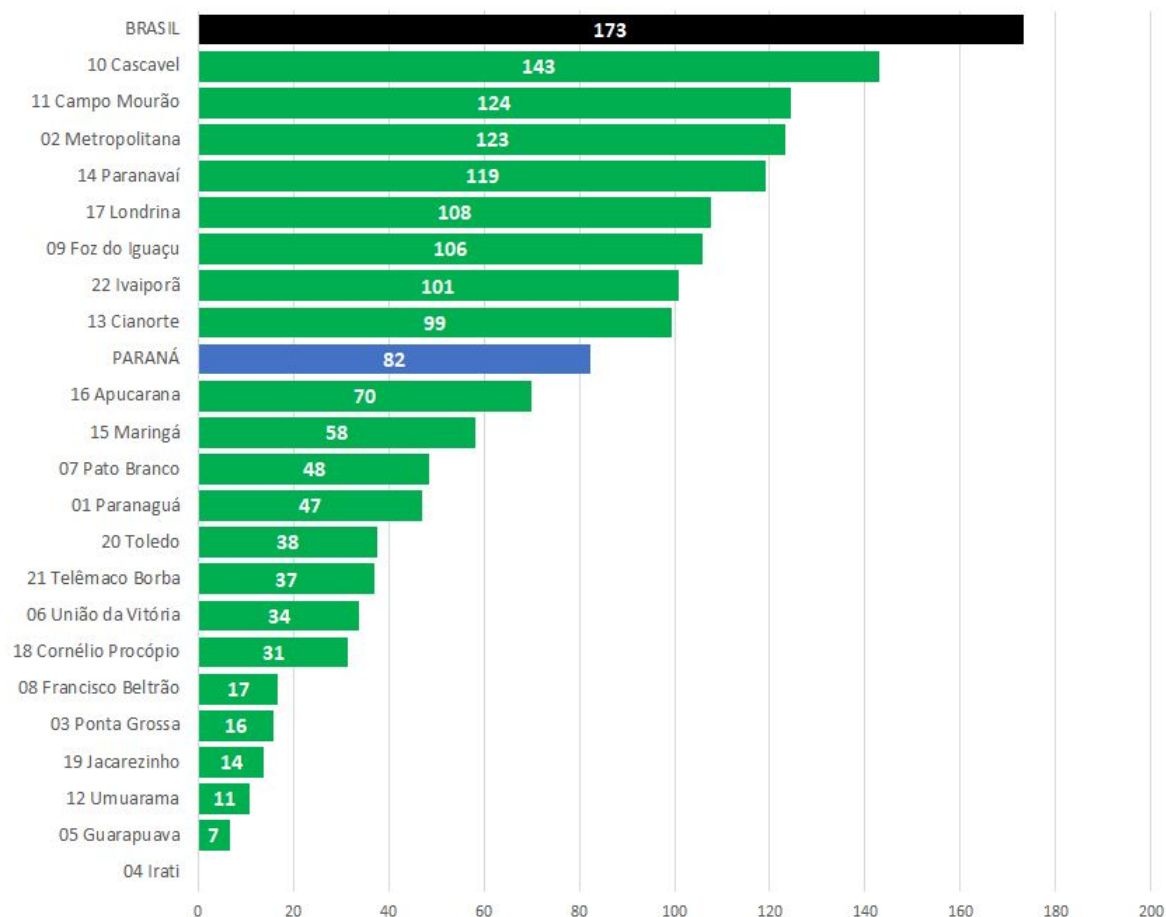
41%

59%

\* Do total de casos confirmados, 468 pacientes (49,5%) estão em isolamento domiciliar ou receberam alta.  
\*\* Dos recuperados 125 são de Curitiba, de acordo com informações atualizadas pela prefeitura em 16 de abril de 2020, às 17h20.



### Coeficiente de Incidência por Regional (1Milhão/Hab)



**EMERGÊNCIA**

50% acima da  
incidência  
nacional

**ATENÇÃO**

Entre 50% e a  
incidência  
nacional

**ALERTA**

Abaixo da  
incidência  
nacional



### TESTES LABORATORIAIS (RT - PCR)

**9086**

Realizados

**8063**

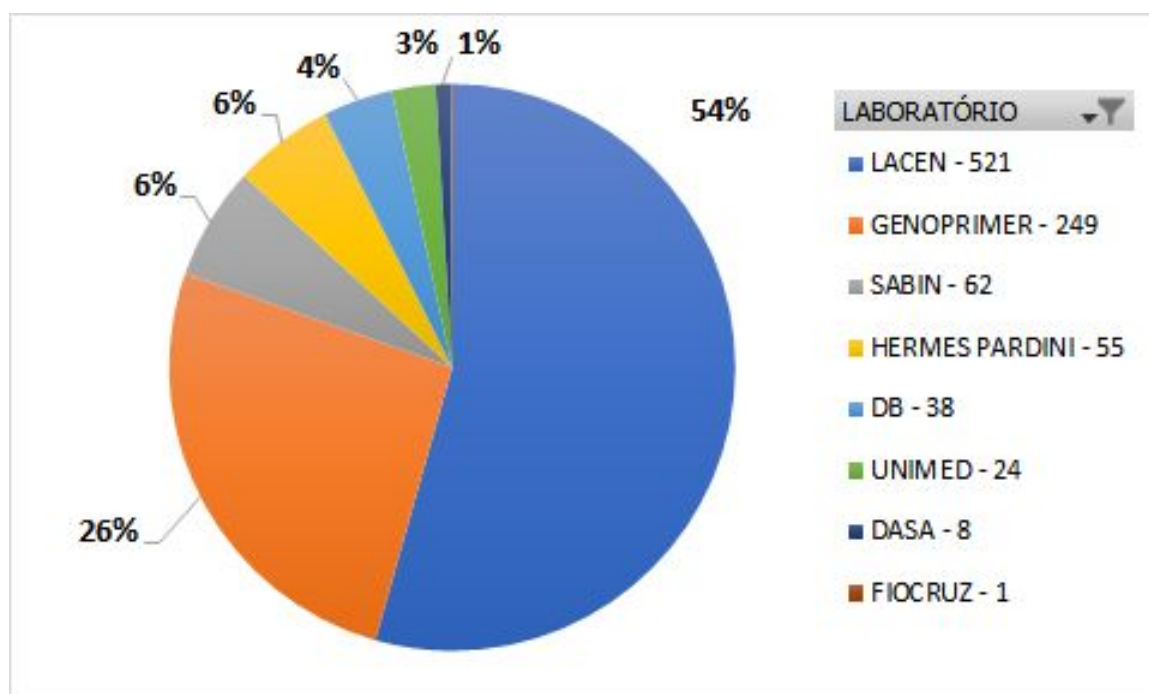
Negativos

**343**

Em  
investigação



### QUANTIDADE DE TESTES POR LABORATÓRIO





### Leitos Hospitalares por macrorregião, exclusivos para pacientes COVID-19

LEITOS SUS EXCLUSIVO PARA PACIENTES COVID-19 - disponíveis a partir de 17/04/2020				
	UTI ADULTO	UTI PEDIÁTRICA	ENFERMARIA ADULTO	ENFERMARIA PEDIÁTRICA
TOTAL DE LEITOS MACRO LESTE	302	21	555	32
TOTAL DE LEITOS MACRO OESTE	62	2	124	3
TOTAL DE LEITOS MACRO NOROESTE	93	11	232	18
TOTAL DE LEITOS MACRO NORTE	69	3	164	14
TOTAL DE LEITOS PARANÁ	526	37	1075	67

Fonte: Fonte: Sistema Estadual de Regulação, Esaude, acesso em 18/04/2020 15 horas.

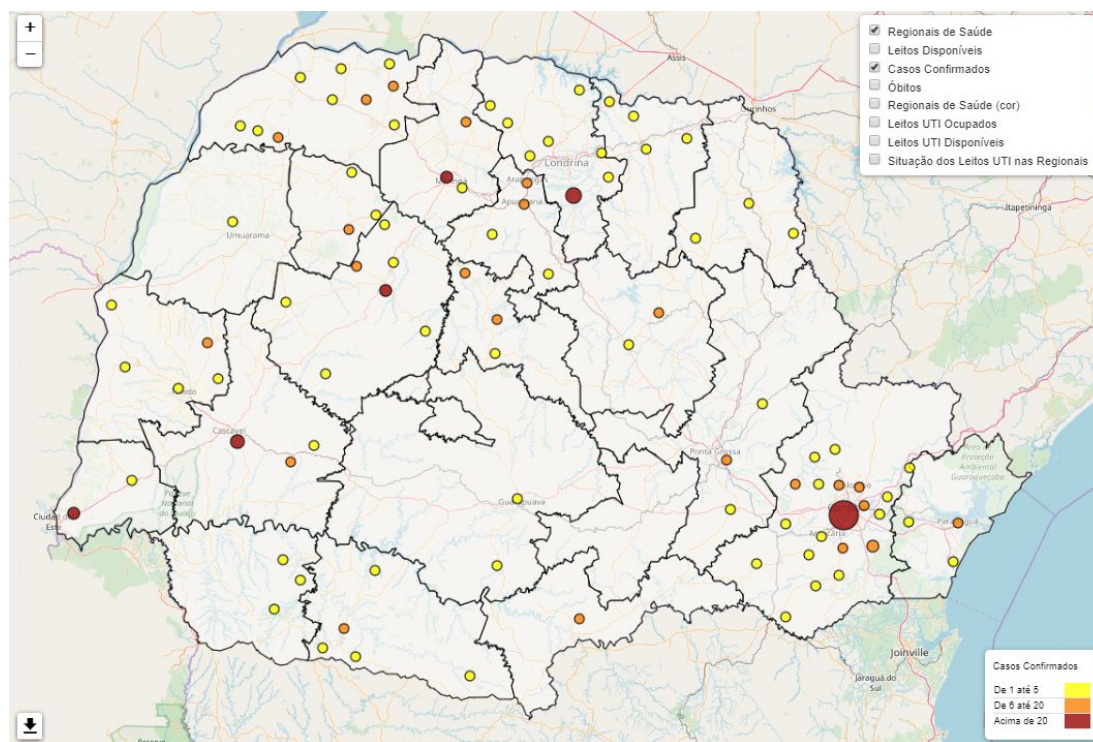


### Leitos ocupados por tipo de leito SUS, exclusivos para pacientes COVID-19

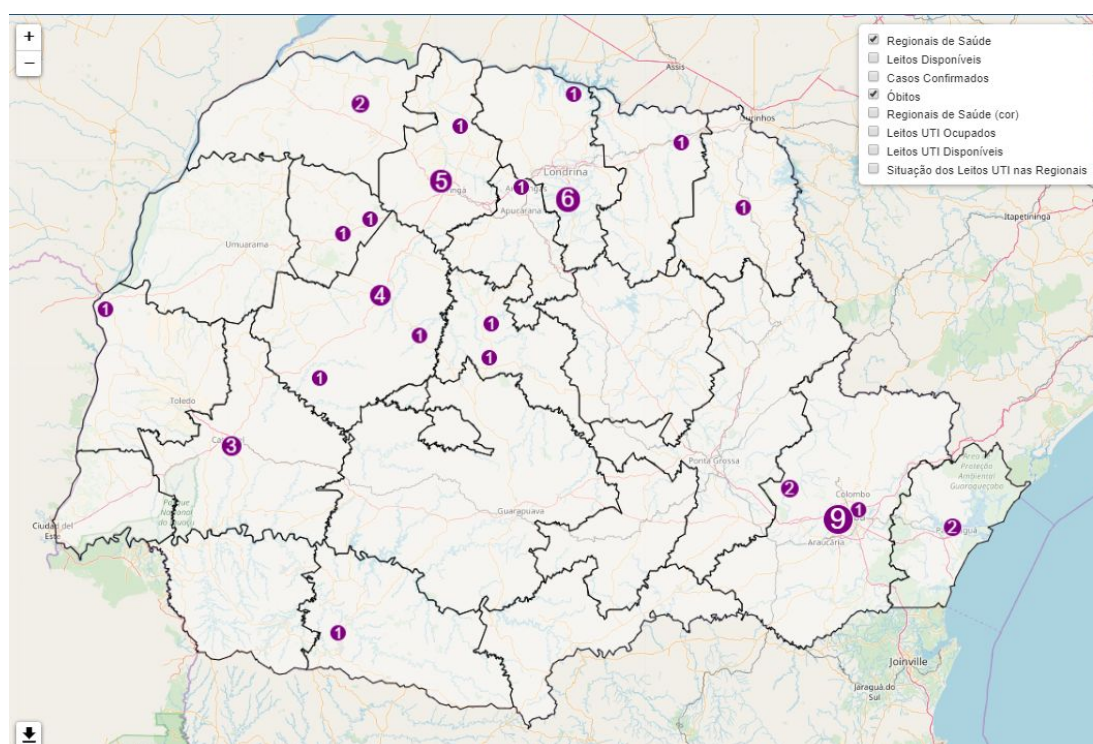
LEITO	Taxa de ocupação
UTI Adulto	23%
UTI Pediátrica	8%
Enfermaria Adulto	15%
Enfermaria Pediátrica	3%
Média de ocupação	17%



### MUNICÍPIOS COM CASOS CONFIRMADOS DE COVID-19



### MUNICÍPIOS COM ÓBITOS POR COVID-19





### MUNICÍPIOS COM CASOS CONFIRMADOS E ÓBITOS

REGIONAIS	MUNICÍPIOS	Nº Casos Confirmados	Nº Casos Óbitos	Nº Casos Recuperados
1	Matinhos	2		
	Morretes	1		
	Paranaguá	11	2	3
2	Almirante Tamandaré	6		2
	Araucária	5		
	Balsa Nova	5		
	Campina Grande do Sul	5		
	Campo Largo	15	2	1
	Campo Magro	1		
	Colombo	8		
	Contenda	1		1
	Curitiba	346	9	
	Fazenda Rio Grande	7		
	Itaperuçu	1		
	Lapa	2		
	Mandirituba	3		
	Pinhais	17	1	1
	Piraquara	3		
	Quatro Barras	1		
	Quitandinha	2		
	Rio Branco do Sul	4		1
	Rio Negro	2		
São José dos Pinhais	18			
3	Castro	2		2
	Palmeira	2		
	Ponta Grossa	6		5
5	Guarapuava	2		
	Pinhão	1		1
6	União da Vitória	6		2

REGIONAIS	MUNICÍPIOS	Nº Casos Confirmados	Nº Casos Óbitos	Nº Casos Recuperados
7	Chopinzinho	1		
	Mariópolis	2		2
	Palmas	1		1
	Pato Branco	8	1	2
	Vitorino	1		
8	Dois Vizinhos	1		
	Francisco Beltrão	3		1
	Verê	2		1
9	Foz do Iguaçu	39		20
	Medianeira	4		4
10	Cascavel	63	3	8
	Guaraniaçu	5		
	Ibema	11		
11	Araruna	8		1
	Campina da Lagoa	1	1	
	Campo Mourão	23	4	4
	Goioere	4		1
	Iretama	1	1	
	Peabiru	2		1
	Terra Boa	2		
12	Umuarama	3		2
13	Cianorte	14	1	13
	Jussara	1	1	
	São Manoel do Paraná	1		



REGIONAIS	MUNICÍPIOS	Nº Casos Confirmados	Nº Casos Óbitos	Nº Casos Recuperados
14	Alto Paraná	3		
	Guairaca	1		
	Nova Londrina	1		
	Paranavaí	12	2	2
	Santa Cruz de Monte Castelo	1		
	Santa Isabel do Ivaí	1		
	Santa Monica	7		
	Santo Antônio do Caiuá	1		
	São João do Caiuá	6		
	Terra Rica	1		1
15	Maringá	40	5	17
	Santa Fé	7	1	
	Sarandi	2		2
16	Apucarana	11		
	Arapongas	13	1	7
	Faxinal	1		
	Marumbi	2		1
17	Assaí	1		2
	Cambé	4		2
	Guaraci	1		
	Jaguapitã	1		
	Jataizinho	2		
	Londrina	90	6	29
	Primeiro de Maio	2	1	
	Rolândia	3		1
18	Bandeirantes	3	1	
	Cornélio Procópio	1		1
	Leópolis	1		1
	Sertaneja	1		1
19	Ibaiti	1		1
	Quatiguá	2	1	1
	Santana do Itararé	1		1

REGIONAIS	MUNICÍPIOS	Nº Casos Confirmados	Nº Casos Óbitos	Nº Casos Recuperados
20	Assis Chateaubriand	8		6
	Guaíra	3	1	2
	Marechal Cândido Rondon	2		2
	Toledo	1		1
	Tupãssi	1		
21	Imbaú	1		
	Telêmaco Borba	6		5
22	Ivaiporã	6	1	
	Manoel Ribas	1	1	
	São João do Ivaí	6		3

RESIDENTES FORA DO PARANÁ	Nº Casos Confirmados	Nº Casos Óbitos
São Paulo/SP	6	
Natal/RN	1	1
Registro/Sp	1	1
Brasília/DF	1	
Niterói/RJ	1	
Campinas/SP	1	
Mafra/SC	1	
Barra do Turvo/SP	1	
Farroupilha/RS	1	
Antônio Prado/RS	1	
Total	15	2

