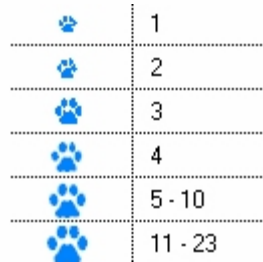
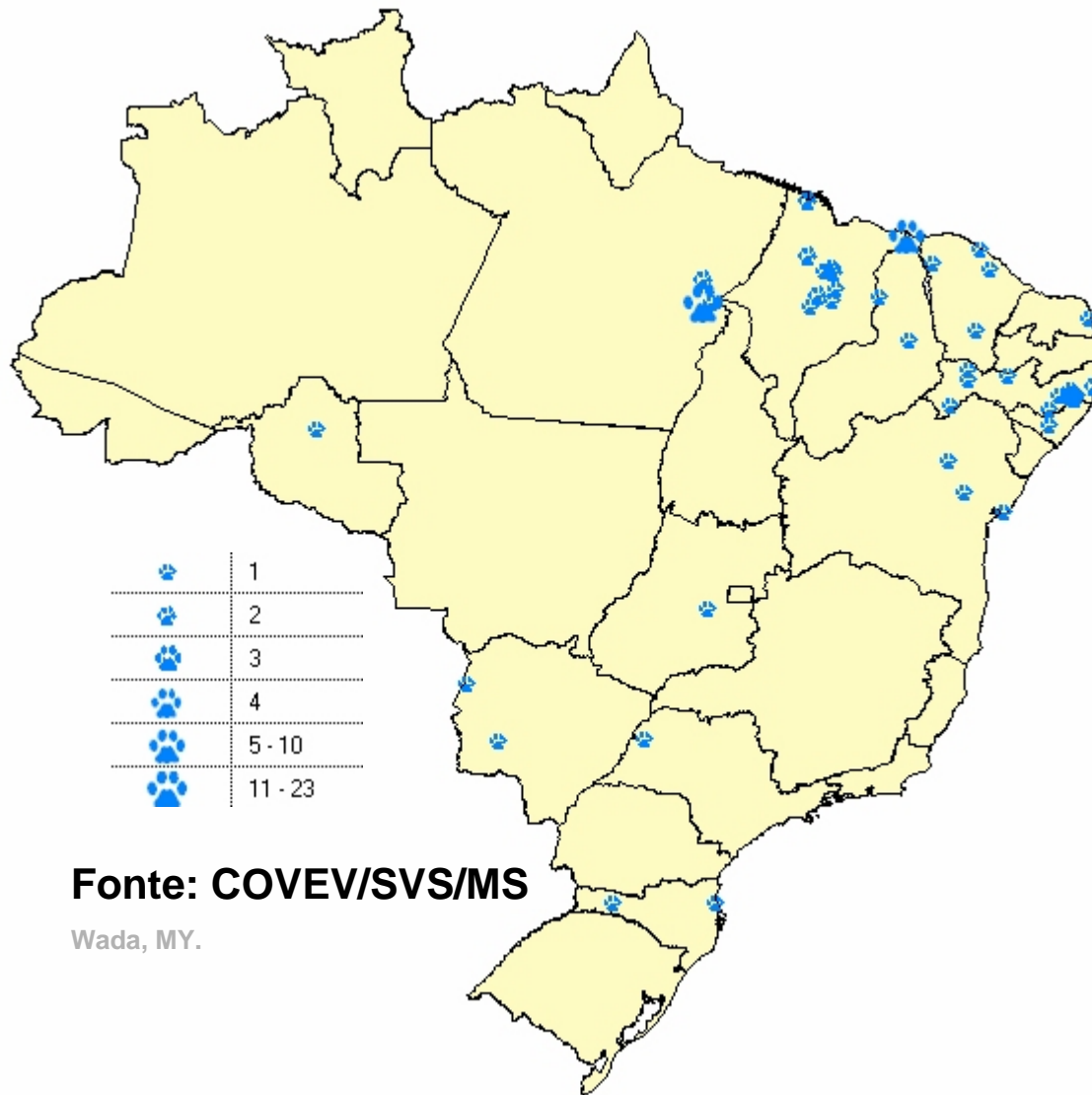


# Mapas da Raiva no Brasil, 2006

Marcelo Yoshito Wada  
COVEV/CGDT/DEVEP/SVS/MS  
Junho 2007



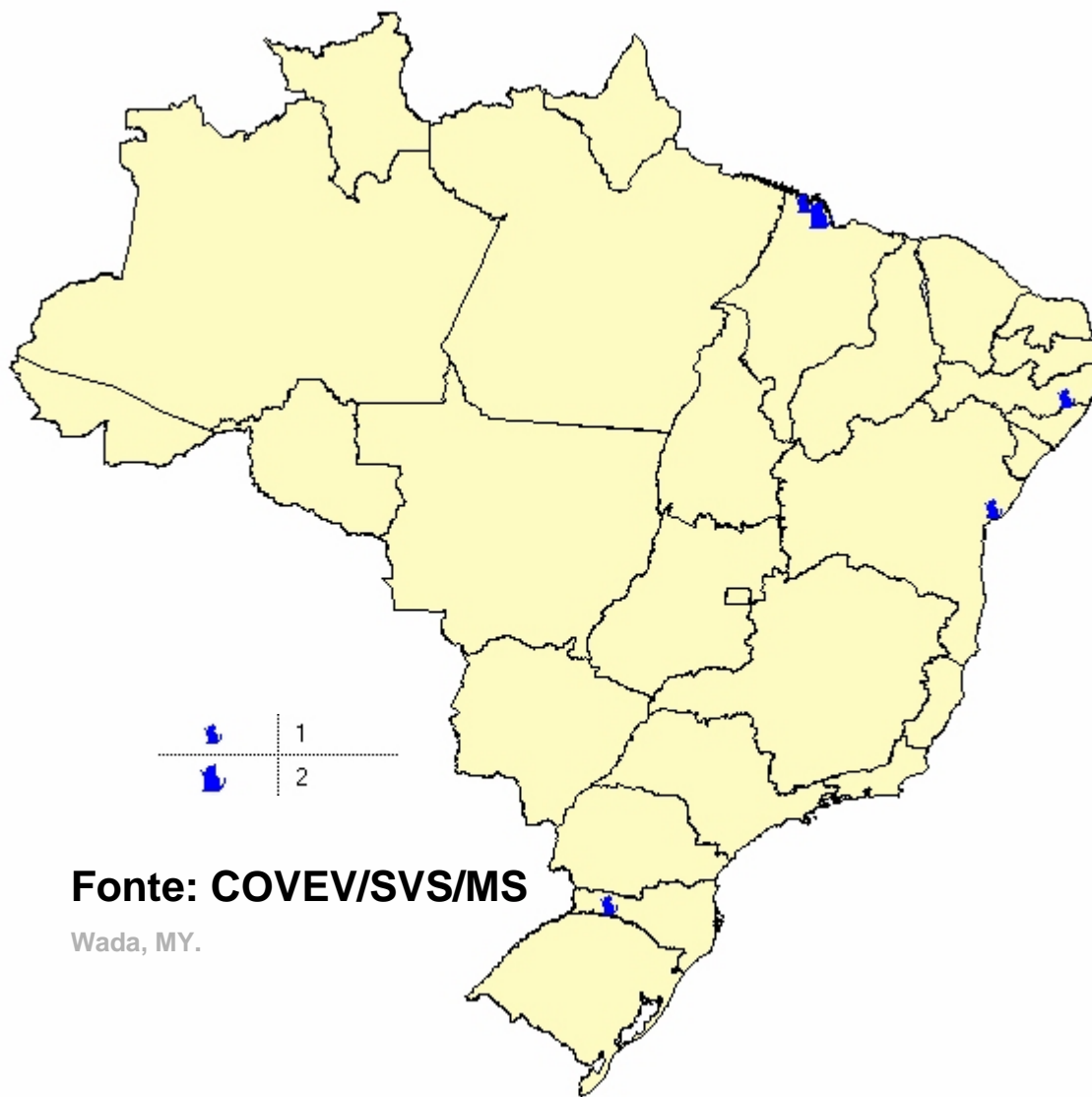
# Raiva Canina no Brasil, 2006



Fonte: COVEV/SVS/MS

Wada, MY.

|                |           |
|----------------|-----------|
| Rondônia       | 1         |
| Acre           | -         |
| Amazonas       | -         |
| Roraima        | -         |
| Pará           | 25        |
| Amapá          | -         |
| Tocantins      | -         |
| Norte          | 26        |
| Maranhão       | 13        |
| Piauí          | 11        |
| Ceará          | 4         |
| R.G.do Norte   | 1         |
| Paraíba        | -         |
| Pernambuco     | 16        |
| Alagoas        | 1         |
| Sergipe        | -         |
| Bahia          | 3         |
| Nordeste       | 49        |
| Minas Gerais   | -         |
| Espirito Santo | -         |
| Rio de Janeiro | -         |
| São Paulo      | 1         |
| Sudeste        | 1         |
| Paraná         | -         |
| S.Catarina     | 2         |
| R.G.do Sul     | -         |
| Sul            | 2         |
| M.Grosso       | -         |
| M.G.do Sul     | 3         |
| Goiás          | 1         |
| D. Federal     | -         |
| Centro-Oeste   | 4         |
| <b>Brasil</b>  | <b>82</b> |

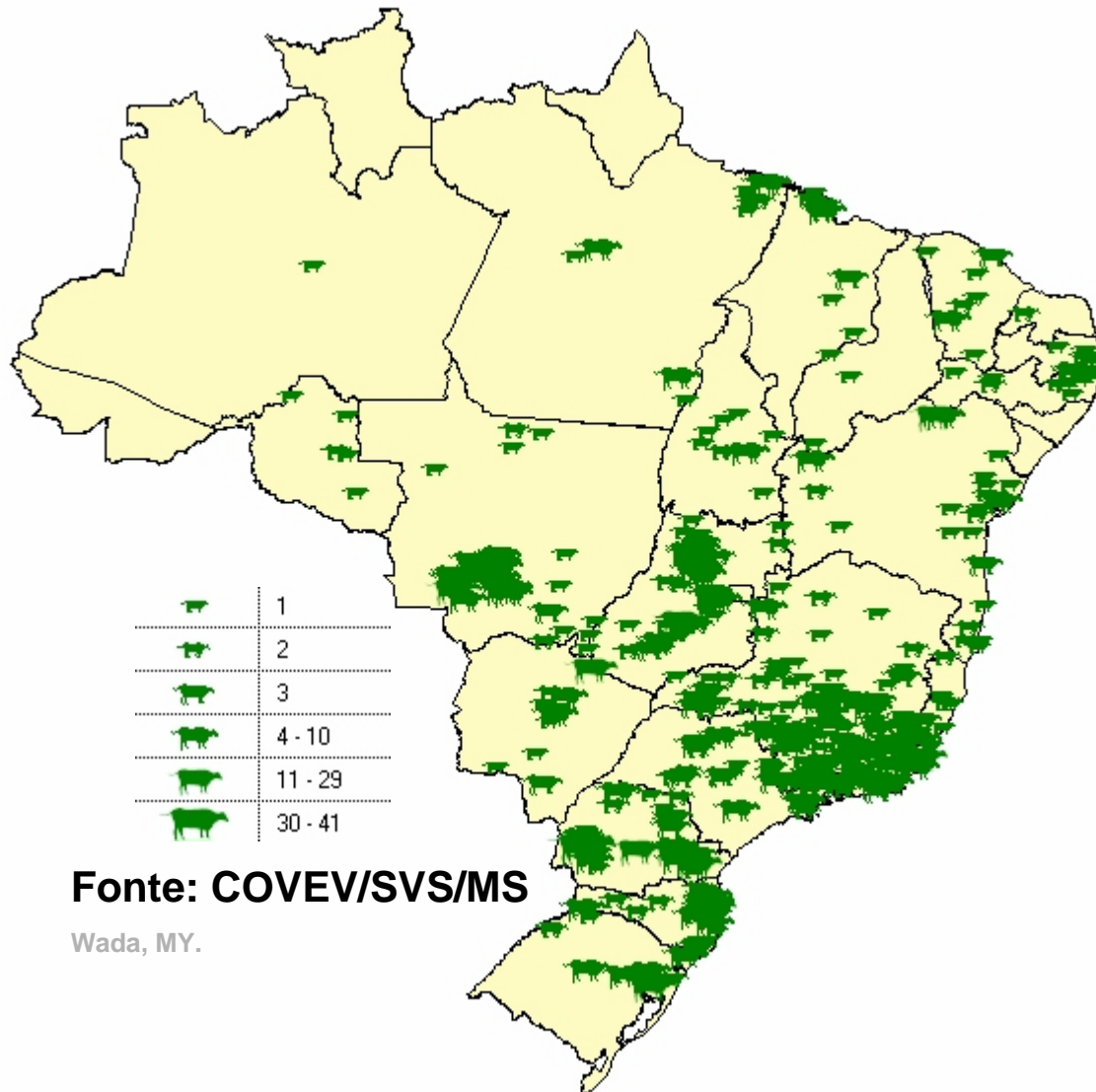


Fonte: COVEV/SVS/MS

Wada, MY.

|                |          |
|----------------|----------|
| Rondônia       | -        |
| Acre           | -        |
| Amazonas       | -        |
| Roraima        | -        |
| Pará           | -        |
| Amapá          | -        |
| Tocantins      | -        |
| Norte          | -        |
| Maranhão       | 3        |
| Piauí          | -        |
| Ceará          | 1        |
| R.G.do Norte   | -        |
| Paraíba        | -        |
| Pernambuco     | 1        |
| Alagoas        | -        |
| Sergipe        | -        |
| Bahia          | 1        |
| Nordeste       | 6        |
| Minas Gerais   | -        |
| Espirito Santo | -        |
| Rio de Janeiro | -        |
| São Paulo      | -        |
| Sudeste        | -        |
| Paraná         | -        |
| S.Catarina     | 1        |
| R.G.do Sul     | -        |
| Sul            | 1        |
| M.Grosso       | -        |
| M.G.do Sul     | -        |
| Goiás          | -        |
| D. Federal     | -        |
| Centro-Oeste   | -        |
| <b>Brasil</b>  | <b>7</b> |

# Raiva Bovina no Brasil, 2006

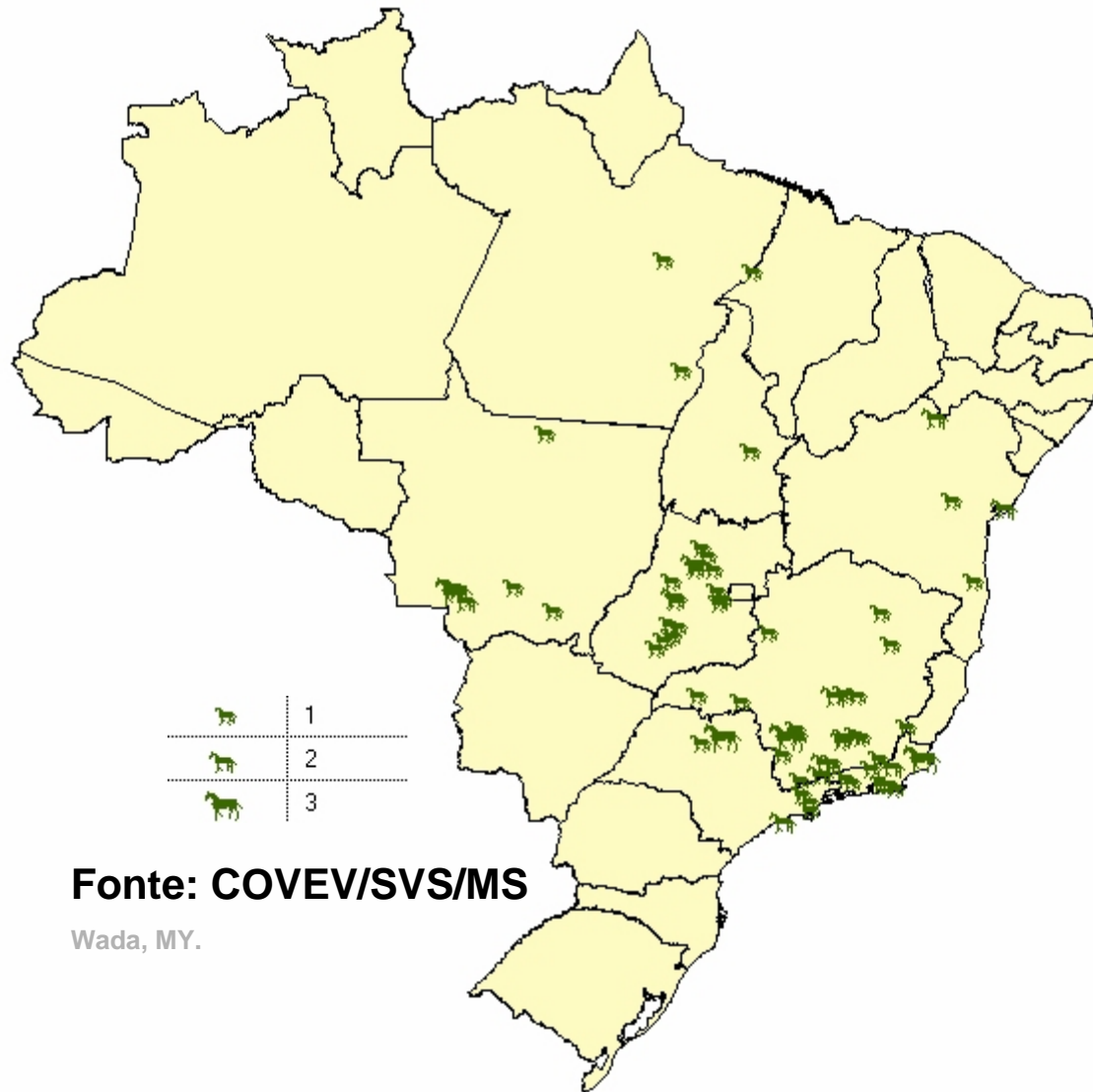


Fonte: COVEV/SVS/MS

Wada, MY.

|                |              |
|----------------|--------------|
| Rondônia       | 7            |
| Acre           | -            |
| Amazonas       | 1            |
| Roraima        | -            |
| Pará           | 35           |
| Amapá          | -            |
| Tocantins      | 13           |
| Norte          | 56           |
| Maranhão       | 17           |
| Piauí          | 3            |
| Ceará          | 13           |
| R.G.do Norte   | 2            |
| Paraíba        | 6            |
| Pernambuco     | 19           |
| Alagoas        | -            |
| Sergipe        | -            |
| Bahia          | 49           |
| Nordeste       | 109          |
| Minas Gerais   | 215          |
| Espírito Santo | 19           |
| Rio de Janeiro | 85           |
| São Paulo      | 56           |
| Sudeste        | 375          |
| Paraná         | 163          |
| S.Catarina     | 111          |
| R.G.do Sul     | 38           |
| Sul            | 312          |
| M.Grosso       | 116          |
| M.G.do Sul     | 34           |
| Goiás          | 122          |
| D. Federal     | -            |
| Centro-Oeste   | 272          |
| <b>Brasil</b>  | <b>1.124</b> |

# Raiva Equina no Brasil, 2006

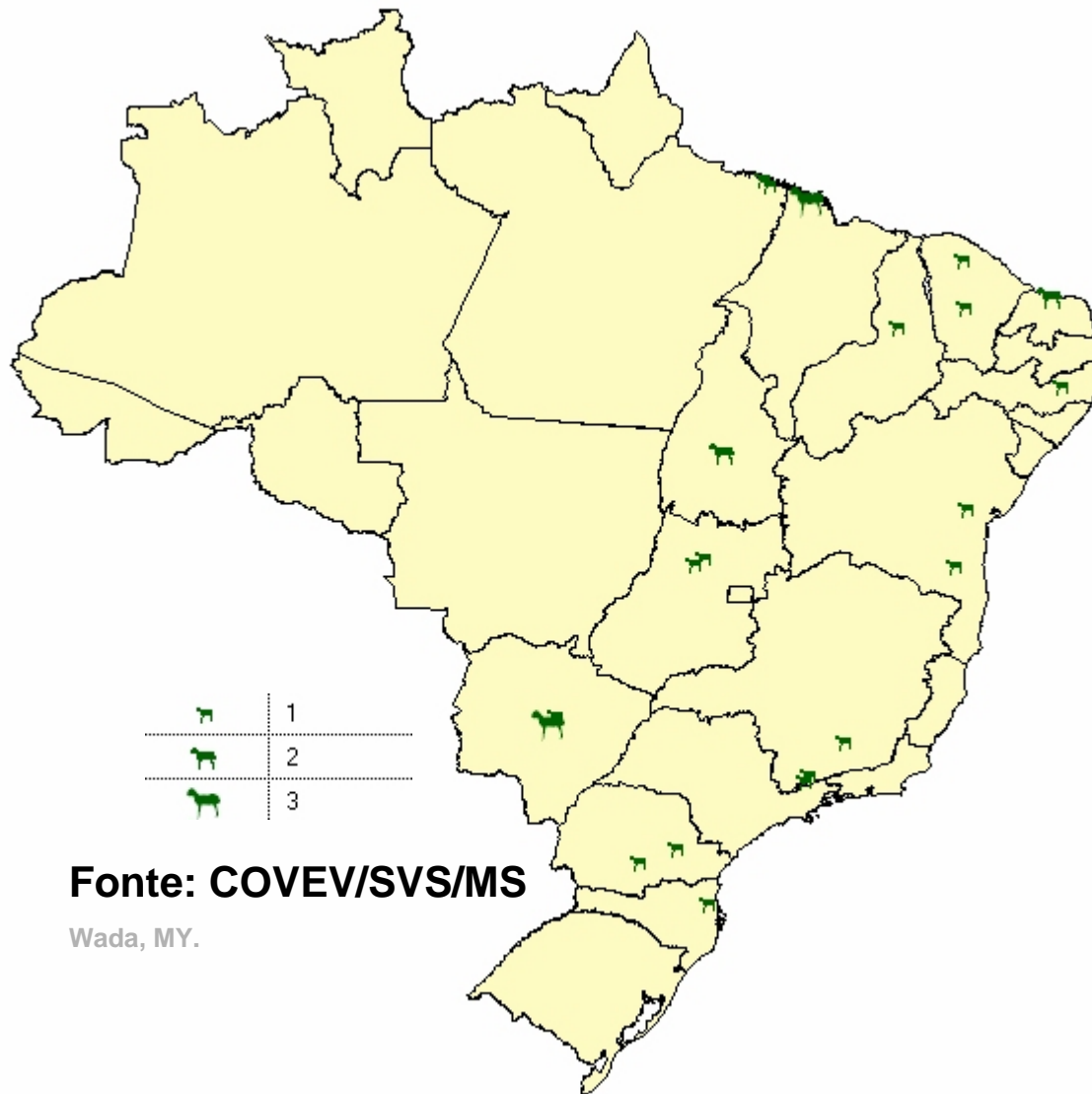


Fonte: COVEV/SVS/MS

Wada, MY.

|                |            |
|----------------|------------|
| Rondônia       | -          |
| Acre           | -          |
| Amazonas       | -          |
| Roraima        | -          |
| Pará           | 3          |
| Amapá          | -          |
| Tocantins      | 1          |
| Norte          | 4          |
| Maranhão       | -          |
| Piauí          | -          |
| Ceará          | -          |
| R.G.do Norte   | -          |
| Paraíba        | -          |
| Pernambuco     | -          |
| Alagoas        | -          |
| Sergipe        | 1          |
| Bahia          | 6          |
| Nordeste       | 7          |
| Minas Gerais   | 32         |
| Espírito Santo | -          |
| Rio de Janeiro | 12         |
| São Paulo      | 12         |
| Sudeste        | 56         |
| Paraná         | 8          |
| S.Catarina     | 10         |
| R.G.do Sul     | 3          |
| Sul            | 21         |
| M.Grosso       | 9          |
| M.G.do Sul     | 2          |
| Goiás          | 23         |
| D. Federal     | -          |
| Centro-Oeste   | 34         |
| <b>Brasil</b>  | <b>122</b> |

# Raiva Outros Animais de Produção no Brasil, 2006

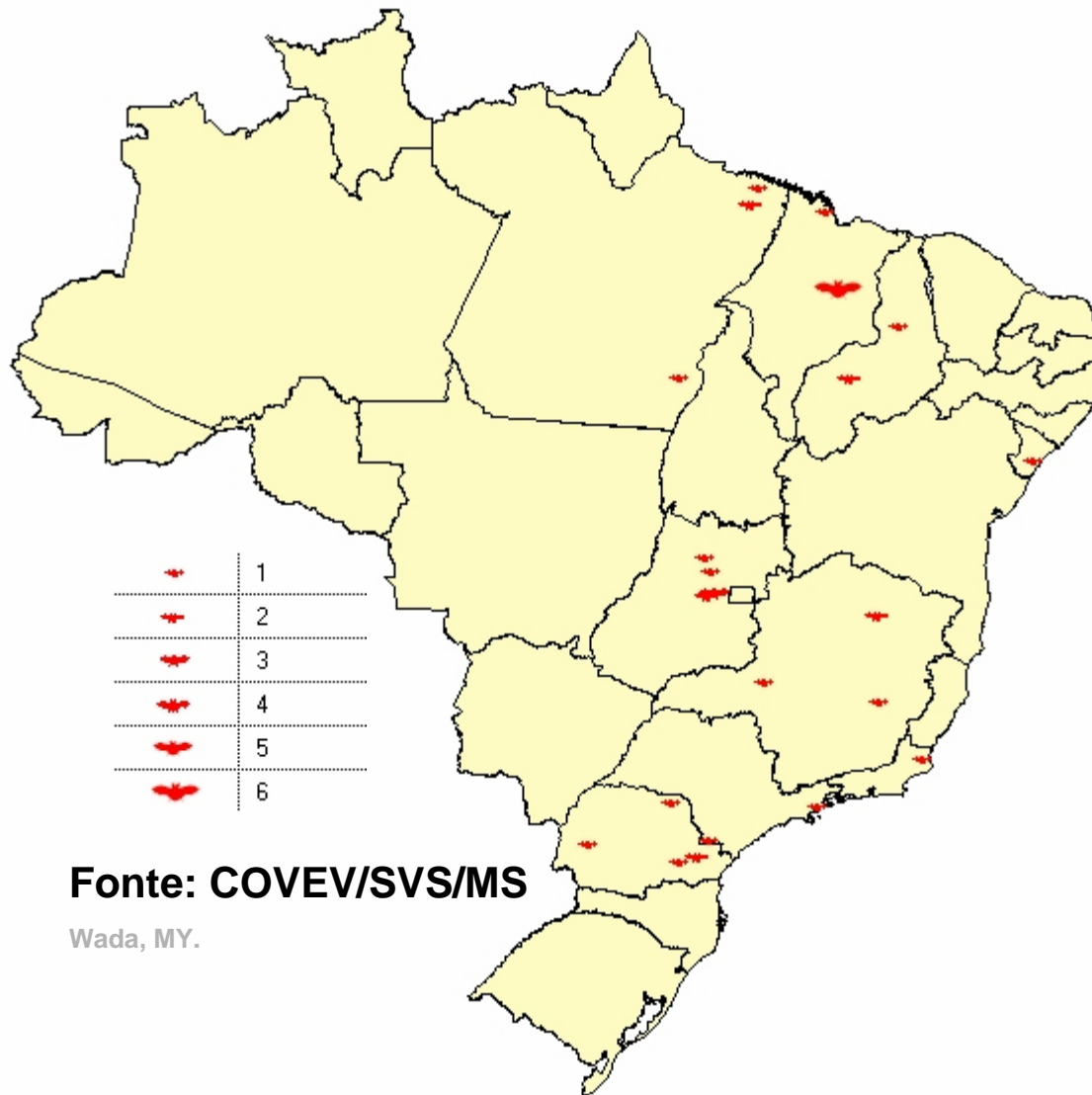


Fonte: COVEV/SVS/MS

Wada, MY.

|                |           |
|----------------|-----------|
| Rondônia       | -         |
| Acre           | -         |
| Amazonas       | -         |
| Roraima        | -         |
| Pará           | 4         |
| Amapá          | -         |
| Tocantins      | 2         |
| Norte          | 6         |
| Maranhão       | 4         |
| Piauí          | 1         |
| Ceará          | 2         |
| R.G.do Norte   | 2         |
| Paraíba        | -         |
| Pernambuco     | 4         |
| Alagoas        | -         |
| Sergipe        | 2         |
| Bahia          | 2         |
| Nordeste       | 17        |
| Minas Gerais   | 3         |
| Espirito Santo | -         |
| Rio de Janeiro | 2         |
| São Paulo      | 2         |
| Sudeste        | 7         |
| Paraná         | 2         |
| S.Catarina     | 1         |
| R.G.do Sul     | -         |
| Sul            | 3         |
| M.Grosso       | -         |
| M.G.do Sul     | 1         |
| Goiás          | 4         |
| D. Federal     | -         |
| Centro-Oeste   | 5         |
| <b>Brasil</b>  | <b>38</b> |

# Raiva Morcego Hematófago no Brasil, 2006

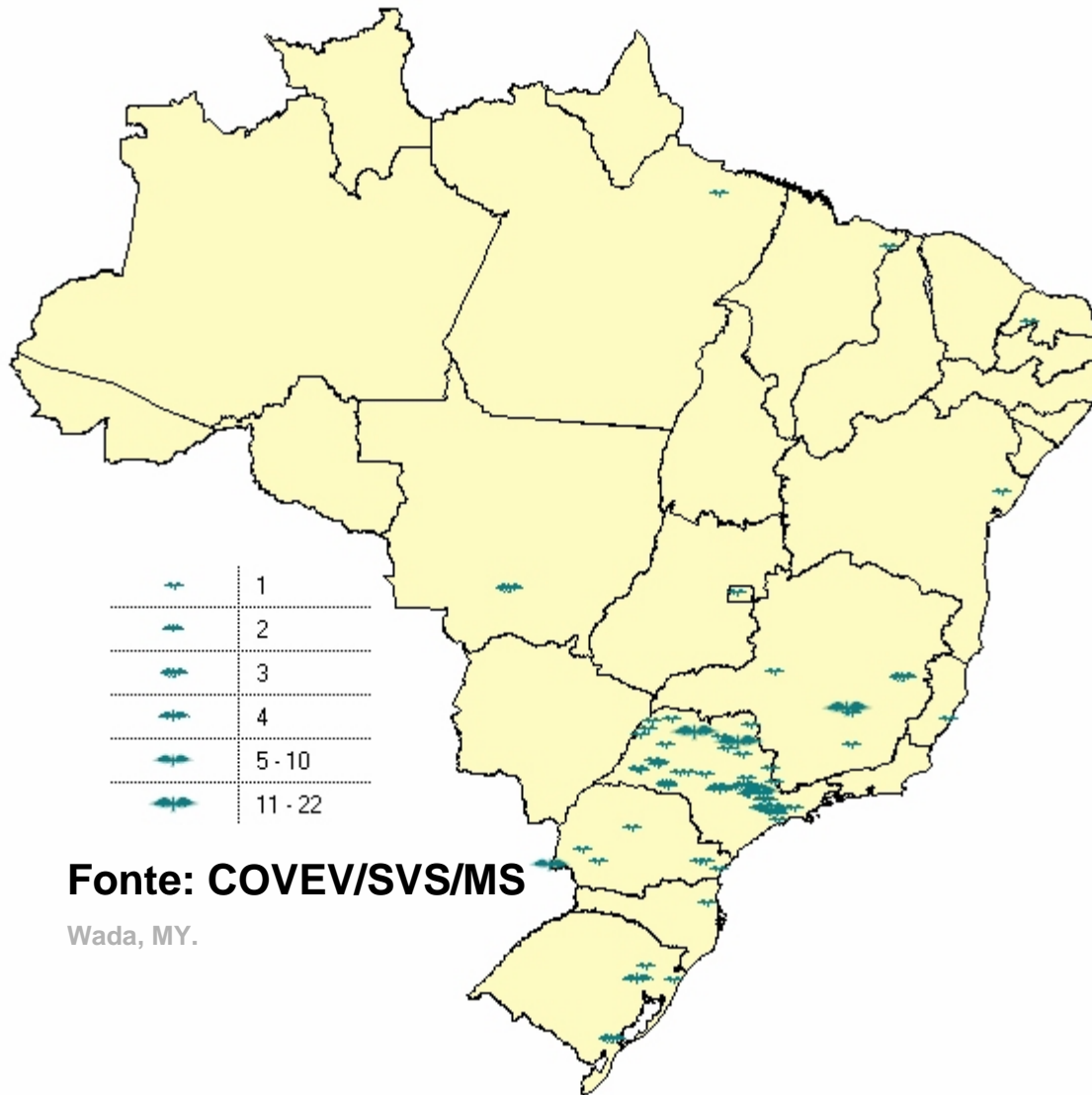


Fonte: COVEV/SVS/MS

Wada, MY.

|                |           |
|----------------|-----------|
| Rondônia       | -         |
| Acre           | -         |
| Amazonas       | -         |
| Roraima        | -         |
| Pará           | 4         |
| Amapá          | -         |
| Tocantins      | -         |
| Norte          | 4         |
| Maranhão       | 7         |
| Piauí          | 3         |
| Ceará          | -         |
| R.G.do Norte   | -         |
| Paraíba        | -         |
| Pernambuco     | -         |
| Alagoas        | -         |
| Sergipe        | -         |
| Bahia          | -         |
| Nordeste       | 10        |
| Minas Gerais   | 4         |
| Espirito Santo | -         |
| Rio de Janeiro | -         |
| São Paulo      | 1         |
| Sudeste        | 5         |
| Paraná         | 6         |
| S.Catarina     | 1         |
| R.G.do Sul     | -         |
| Sul            | 7         |
| M.Grosso       | -         |
| M.G.do Sul     | -         |
| Goiás          | 8         |
| D. Federal     | -         |
| Centro-Oeste   | 8         |
| <b>Brasil</b>  | <b>34</b> |

# Raiva Morcego não Hematófago no Brasil, 2006



Fonte: COVEV/SVS/MS

Wada, MY.

|                |            |
|----------------|------------|
| Rondônia       | -          |
| Acre           | -          |
| Amazonas       | -          |
| Roraima        | -          |
| Pará           | 1          |
| Amapá          | -          |
| Tocantins      | -          |
| Norte          | 1          |
| Maranhão       | 1          |
| Piauí          | -          |
| Ceará          | -          |
| R.G.do Norte   | 1          |
| Paraíba        | -          |
| Pernambuco     | -          |
| Alagoas        | -          |
| Sergipe        | -          |
| Bahia          | 1          |
| Nordeste       | 3          |
| Minas Gerais   | 28         |
| Espirito Santo | 1          |
| Rio de Janeiro | 8          |
| São Paulo      | 95         |
| Sudeste        | 132        |
| Paraná         | 11         |
| S.Catarina     | 1          |
| R.G.do Sul     | 9          |
| Sul            | 21         |
| M.Grosso       | 3          |
| M.G.do Sul     | 2          |
| Goiás          | -          |
| D. Federal     | 1          |
| Centro-Oeste   | 6          |
| <b>Brasil</b>  | <b>163</b> |



# Raiva Canídeos Silvestres no Brasil, 2006

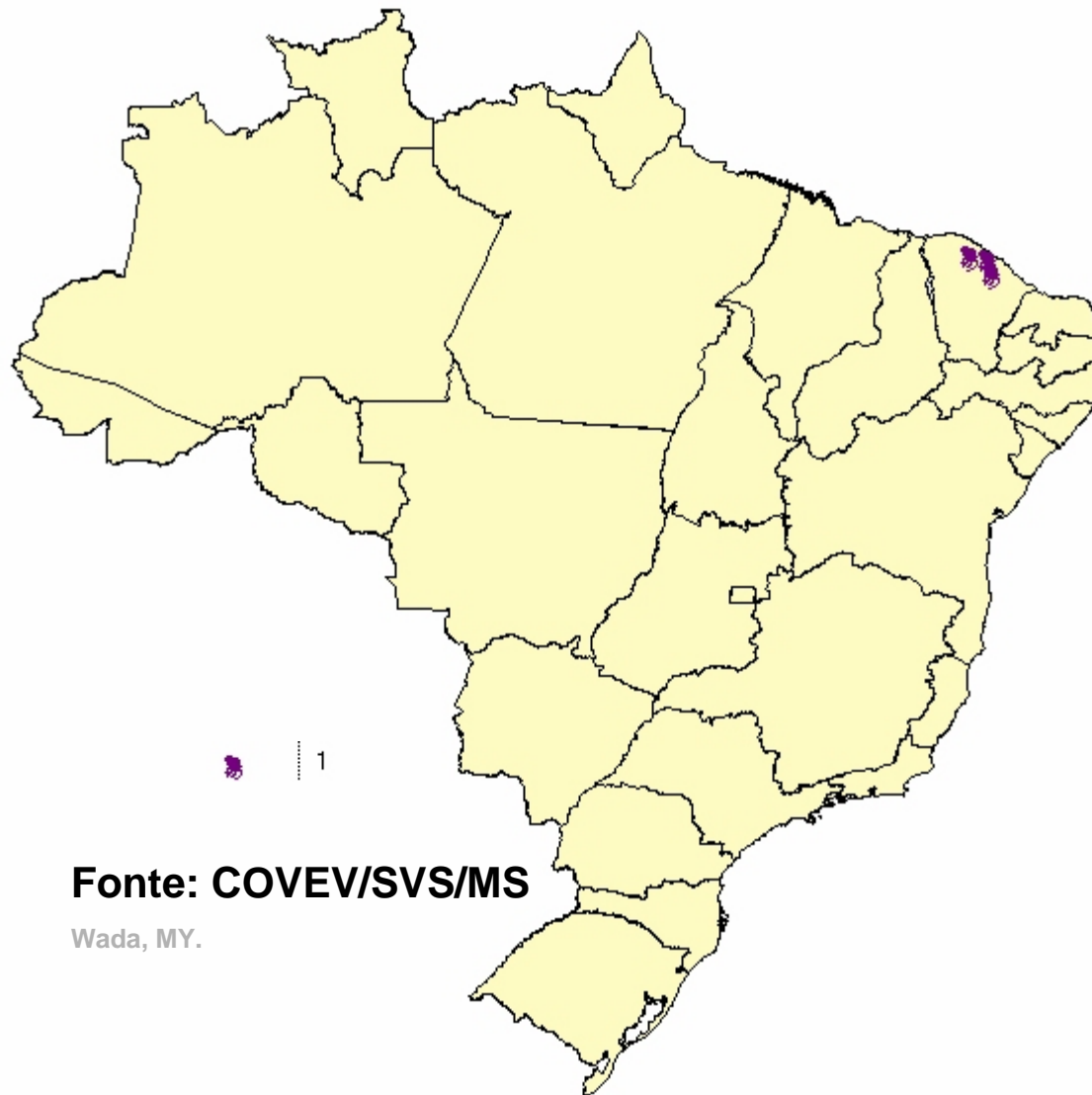


Fonte: COVEV/SVS/MS

Wada, MY.

|                |           |
|----------------|-----------|
| Rondônia       | -         |
| Acre           | -         |
| Amazonas       | -         |
| Roraima        | -         |
| Pará           | -         |
| Amapá          | -         |
| Tocantins      | -         |
| Norte          | -         |
| Maranhão       | -         |
| Piauí          | 3         |
| Ceará          | 11        |
| R.G.do Norte   | 1         |
| Paraíba        | 1         |
| Pernambuco     | 18        |
| Alagoas        | -         |
| Sergipe        | -         |
| Bahia          | 4         |
| Nordeste       | 38        |
| Minas Gerais   | -         |
| Espirito Santo | -         |
| Rio de Janeiro | 2         |
| São Paulo      | -         |
| Sudeste        | 2         |
| Paraná         | -         |
| S.Catarina     | -         |
| R.G.do Sul     | -         |
| Sul            | -         |
| M.Grosso       | -         |
| M.G.do Sul     | 1         |
| Goiás          | -         |
| D. Federal     | -         |
| Centro-Oeste   | 1         |
| <b>Brasil</b>  | <b>41</b> |

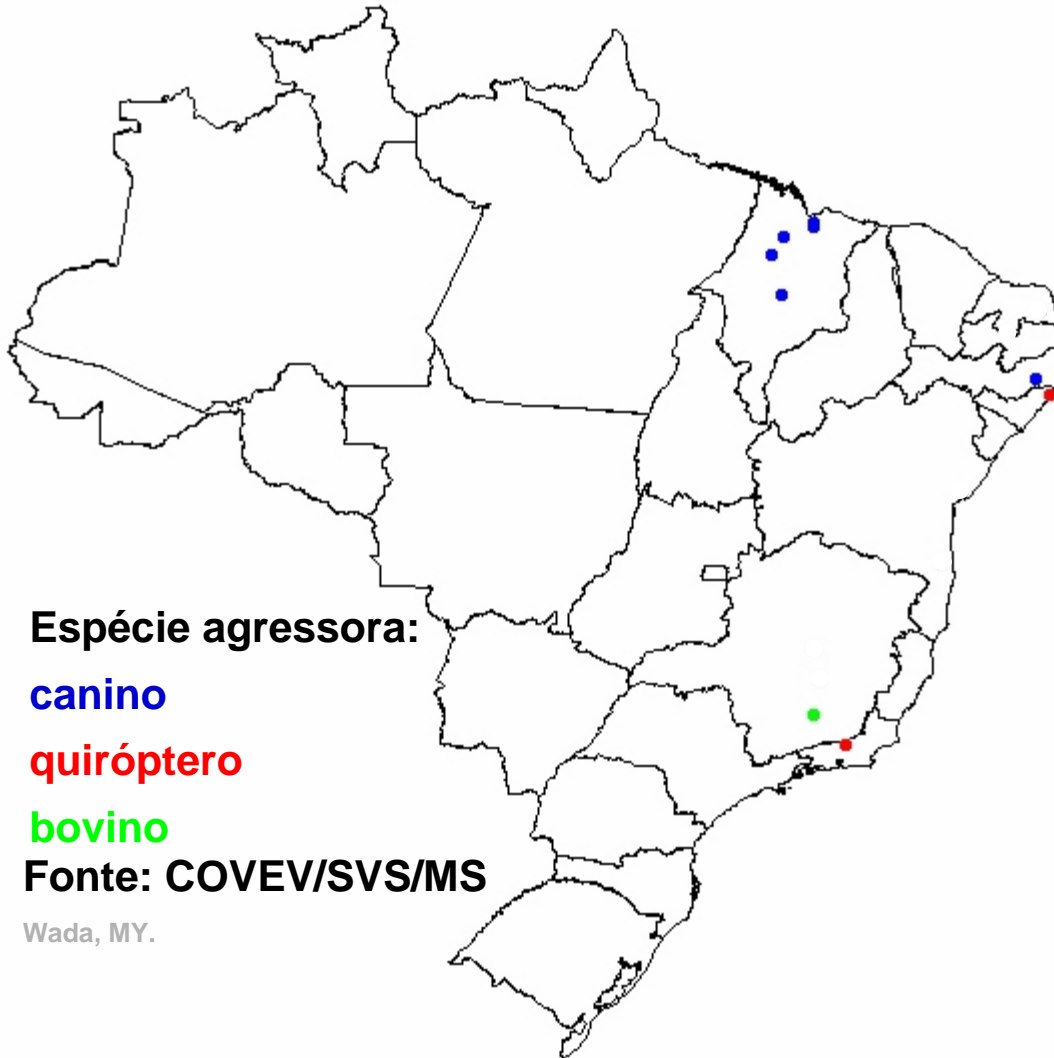
# Raiva Primata não Humano no Brasil, 2006



Fonte: COVEV/SVS/MS

Wada, MY.

|                |          |
|----------------|----------|
| Rondônia       | -        |
| Acre           | -        |
| Amazonas       | -        |
| Roraima        | -        |
| Pará           | -        |
| Amapá          | -        |
| Tocantins      | -        |
| Norte          | -        |
| Maranhão       | -        |
| Piauí          | -        |
| Ceará          | 3        |
| R.G.do Norte   | -        |
| Paraíba        | -        |
| Pernambuco     | -        |
| Alagoas        | -        |
| Sergipe        | -        |
| Bahia          | -        |
| Nordeste       | 3        |
| Minas Gerais   | -        |
| Espirito Santo | -        |
| Rio de Janeiro | -        |
| São Paulo      | -        |
| Sudeste        | -        |
| Paraná         | -        |
| S.Catarina     | -        |
| R.G.do Sul     | -        |
| Sul            | -        |
| M.Grosso       | -        |
| M.G.do Sul     | -        |
| Goiás          | -        |
| D. Federal     | -        |
| Centro-Oeste   | -        |
| <b>Brasil</b>  | <b>3</b> |



|                |          |
|----------------|----------|
| Rondônia       | -        |
| Acre           | -        |
| Amazonas       | -        |
| Roraima        | -        |
| Pará           | -        |
| Amapá          | -        |
| Tocantins      | -        |
| Norte          | -        |
| Maranhão       | 5        |
| Piauí          | -        |
| Ceará          | -        |
| R.G.do Norte   | -        |
| Paraíba        | -        |
| Pernambuco     | 1        |
| Alagoas        | 1        |
| Sergipe        | -        |
| Bahia          | -        |
| Nordeste       | 7        |
| Minas Gerais   | 1        |
| Espirito Santo | -        |
| Rio de Janeiro | 1        |
| São Paulo      | -        |
| Sudeste        | 2        |
| Paraná         | -        |
| S.Catarina     | -        |
| R.G.do Sul     | -        |
| Sul            | -        |
| M.Grosso       | -        |
| M.G.do Sul     | -        |
| Goiás          | -        |
| D. Federal     | -        |
| Centro-Oeste   | -        |
| <b>Brasil</b>  | <b>9</b> |

[marcelo.wada@saude.gov.br](mailto:marcelo.wada@saude.gov.br)

Fone: (61) 3213-8162

# SVS

[www.saude.gov.br/svs](http://www.saude.gov.br/svs)

Ministério  
da Saúde

