



O Paraná nasce com saúde

A Rede Mãe Paranaense



- Em 2011 a SESA iniciou o processo de implantação da Rede Mãe Paranaense com a introdução da estratificação de Risco das gestantes e dos bebês e a vinculação das gestantes aos hospitais mais adequado a sua condição. Estas duas ações foram decisivas para a mudança no perfil de mortalidade materna e infantil.



**Ações realizadas para a
organização da
Rede Mãe Paranaense
2011 a 2013**

I. Atenção Primária a Saúde



Programa de Qualificação da Atenção Primária - APSUS

- 391 municípios recebem recursos de custeio da Atenção Primária de acordo com o Fator de Redução de Desigualdades - o incentivo varia de R\$ 3.000,00 a 22.500,00 por mês (38 milhões/ano);
- Construção e ampliação de 255 unidades de atenção primária em 2011, 2012 e 2013. Equipamentos para mais de 105 Unidades de Atenção Primária.
- Capacitações pelo APSUS, pelas Sociedades Científicas e pela Equipe técnica da SESA, foram mais de 35 mil profissionais da APS capacitados em 2013.
- Produção e distribuição da Carteira da Gestante, Criança e Vacinação.
- Elaboração e distribuição da Linha Guia.

II. Atenção Secundária

Ambulatorial

- ❑ Os Centro Mãe Paranaense - implantação dos ambulatórios para as gestante de risco e criança de risco nas regiões de saúde, com apoio de custeio para a Atenção Secundária Ambulatorial.

- ❑ Aquisição de equipamentos (cardiotocografos, detector fetal) para Implantação dos Centros Mãe Paranaense em todas as regiões de saúde.

Hospitalar

- ❑ Contrato com 96 hospitais para a garantia do parto para atender a Gestante de Risco Habitual e Risco Intermediário (18 milhões/ano);



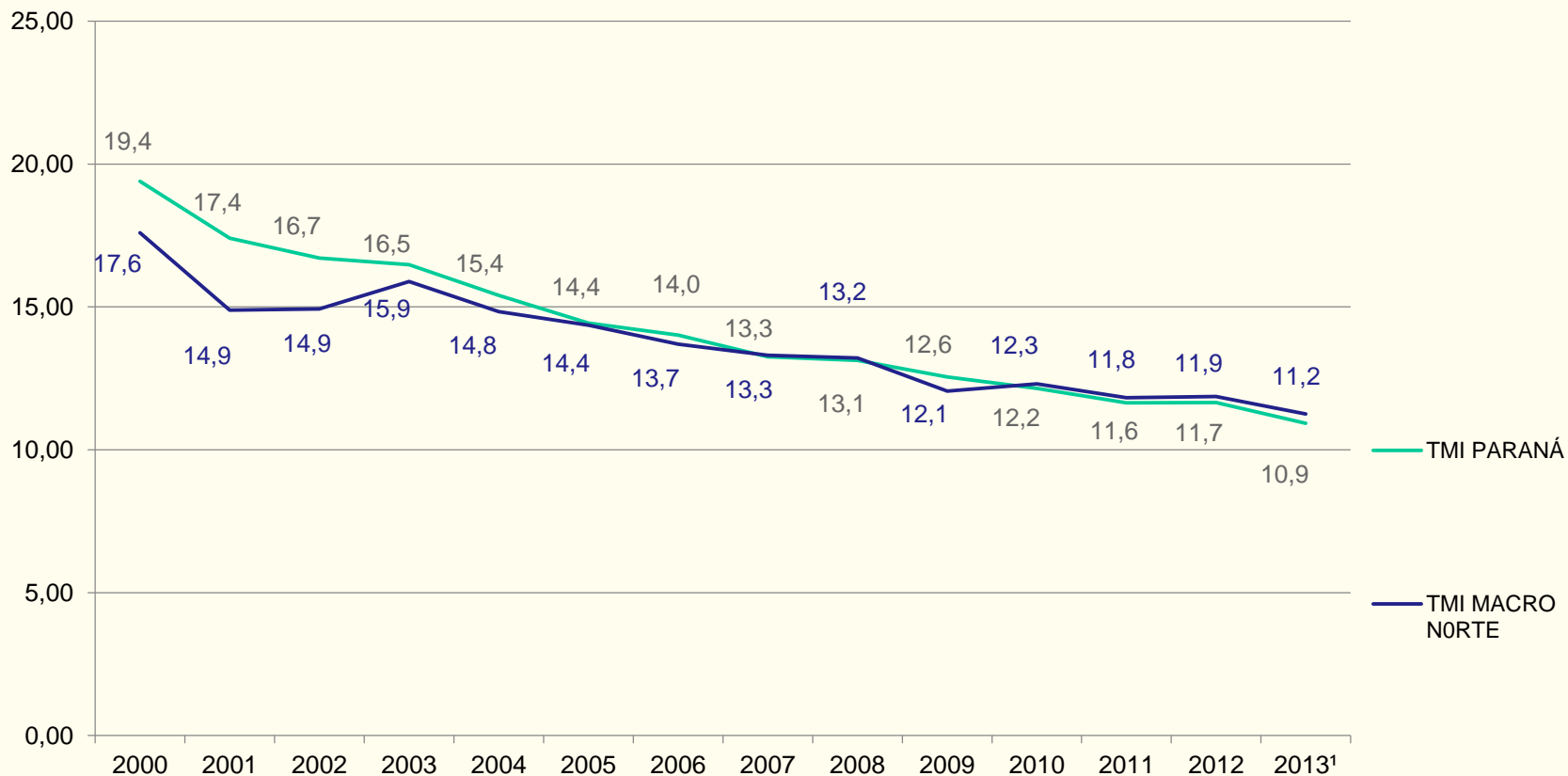
III. Atenção terciária



HOSPSUS

- ❑ Definida a referência Hospitalar/Maternidade para Gestante de Alto Risco para todas as regiões de saúde - 27 hospitais;
- ❑ Capacitação das equipes que atuam nos Hospitais - emergências em obstetrícia (ALSO) e Reanimação do RN - 1240 profissionais;
- ❑ Em 2012 e 2013 a SESA ampliou mais de 100 leitos de UTI Neonatal e 144 leitos de UTI adulto e pediátrico.

SÉRIE HISTÓRICA DE TMI/1.000 NV PARANÁ E MACRORREGIÃO NORTE, 2000 A 2013¹



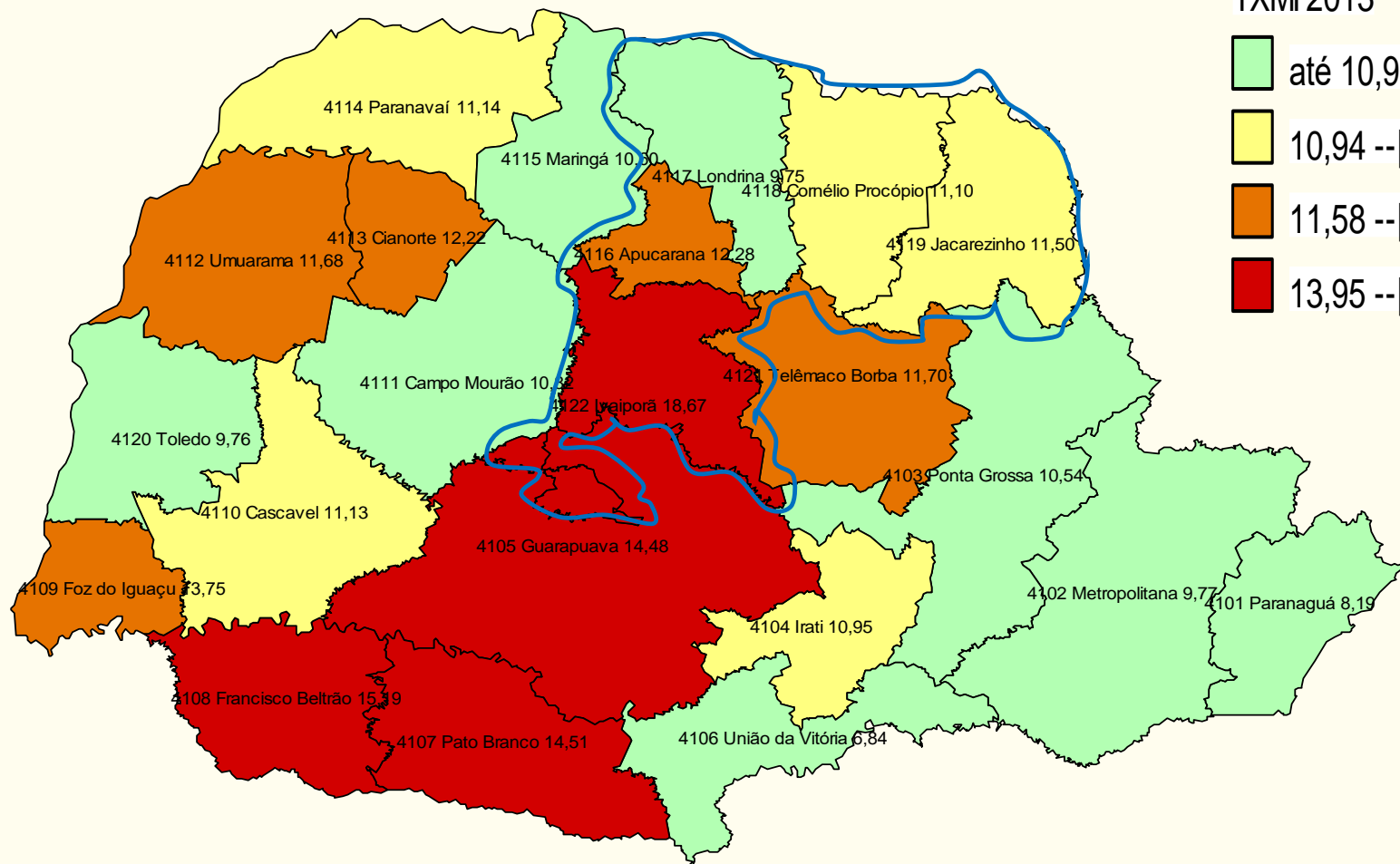
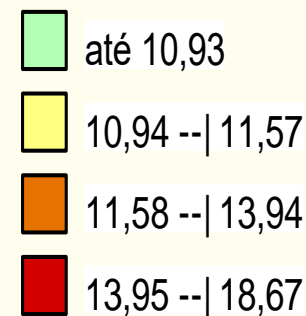
FONTE: SIM/SINASC/DVIEP/CEPI/SESA-PR

Nota 1: Resultados preliminares, sujeitos à alteração. (DBF 02/06/2014)

MAPA DE TAXA DE MORTALIDADE INFANTIL PARANÁ, 2013¹



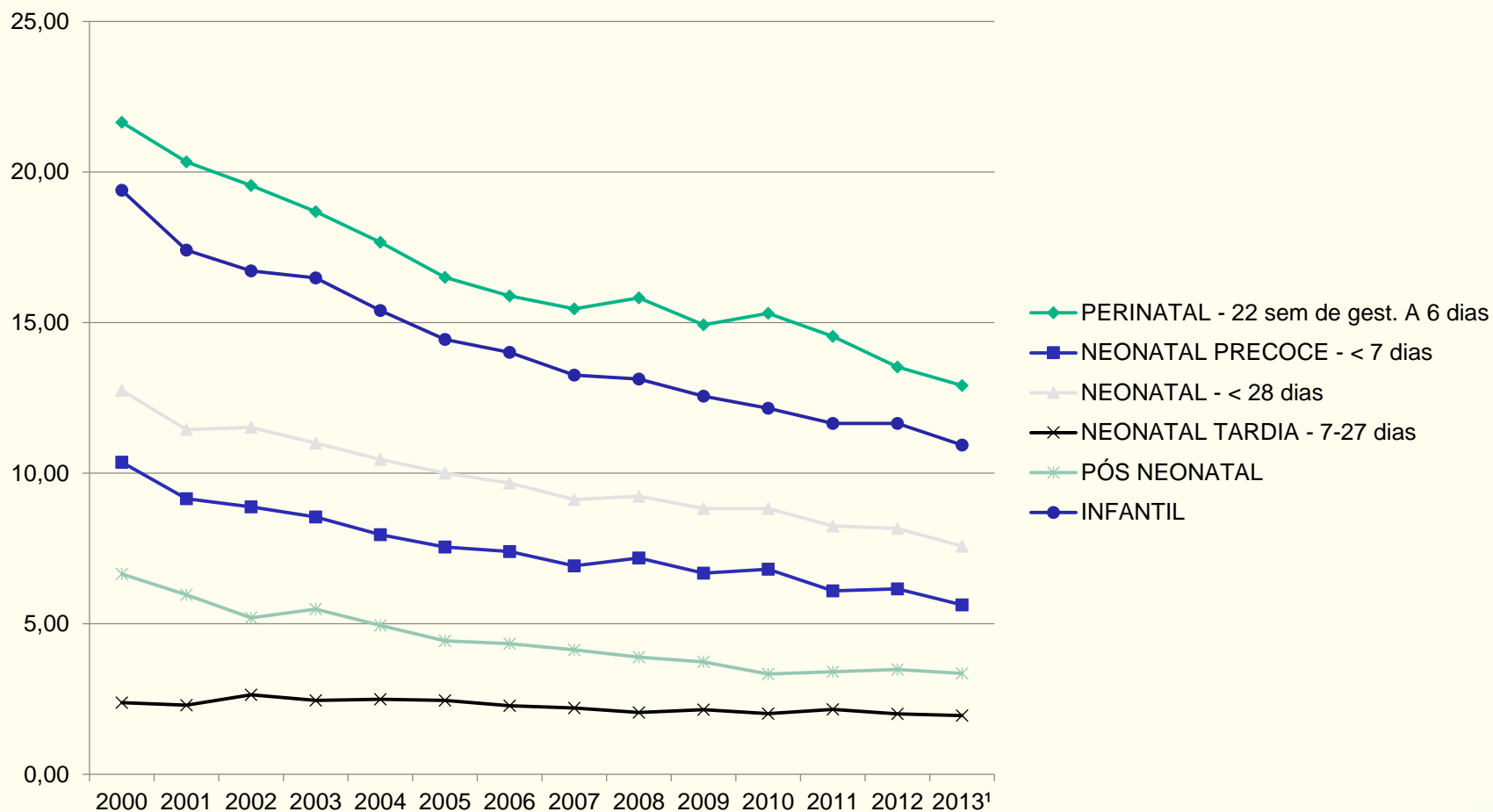
TXMI 2013



FONTE: SIM/SINASC/DVIEP/CEPI/SESA-PR

Nota 1: Resultados preliminares, sujeitos à alteração. (DBF 02/06/2014)

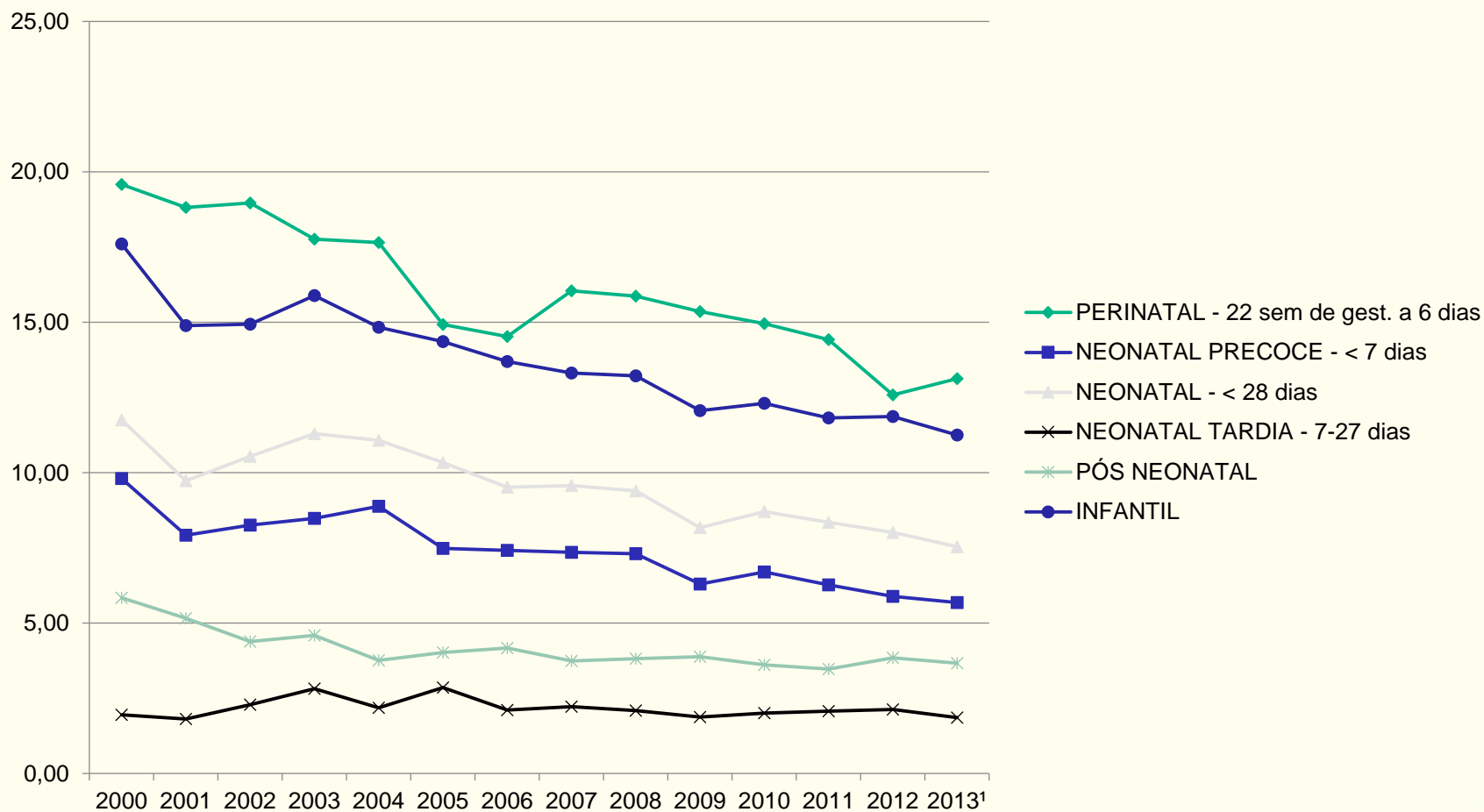
SÉRIE HISTÓRICA DA MORTALIDADE INFANTIL, SEGUNDO FAIXA ETÁRIA DO ÓBITO- PARANÁ DE 2000 A 2013¹



FONTE: SIM/SINASC/DVIEP/CEPI/SESA-PR

Nota 1: Resultados preliminares, sujeitos à alteração. (DBF 02/06/2014)

SÉRIE HISTÓRICA DA MORTALIDADE INFANTIL, SEGUNDO FAIXA ETÁRIA DO ÓBITO, MACRORREGIÃO NORTE DE 2000 A 2013¹



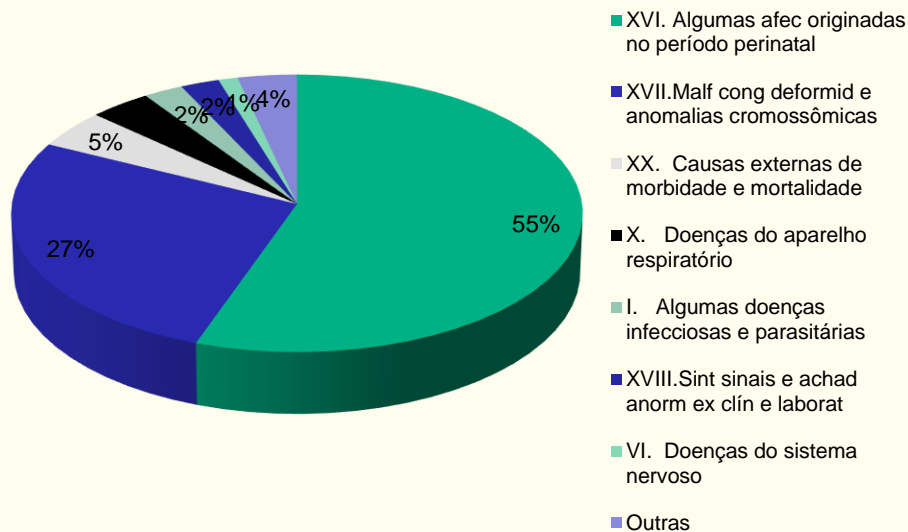
FONTE: SIM/SINASC/DVIEP/CEPI/SESA-PR

Nota 1: Resultados preliminares, sujeitos à alteração. (DBF 02/06/2014)

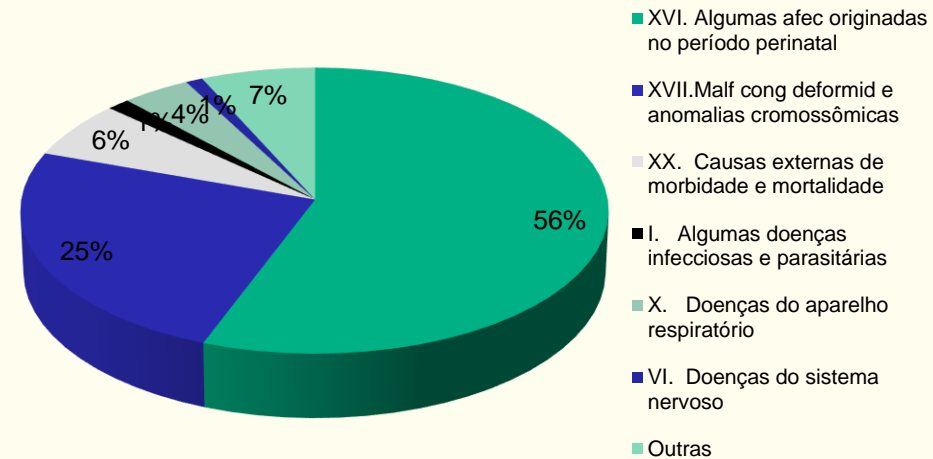
MORTALIDADE INFANTIL, SEGUNDO CAUSAS DO ÓBITO POR CAP CID 10 - 2012



PARANÁ



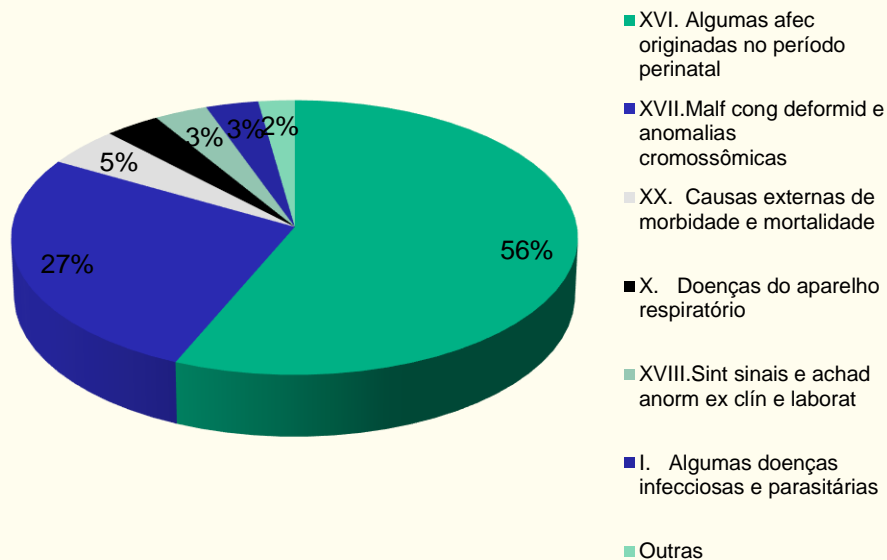
MACRO NORTE



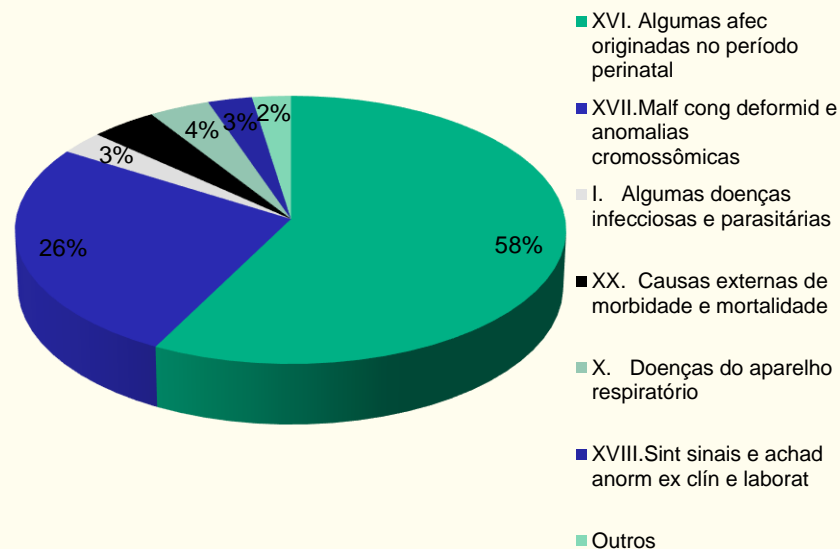
MORTALIDADE INFANTIL, SEGUNDO CAUSAS DO ÓBITO POR CAP CID 10 - 2013



PARANÁ



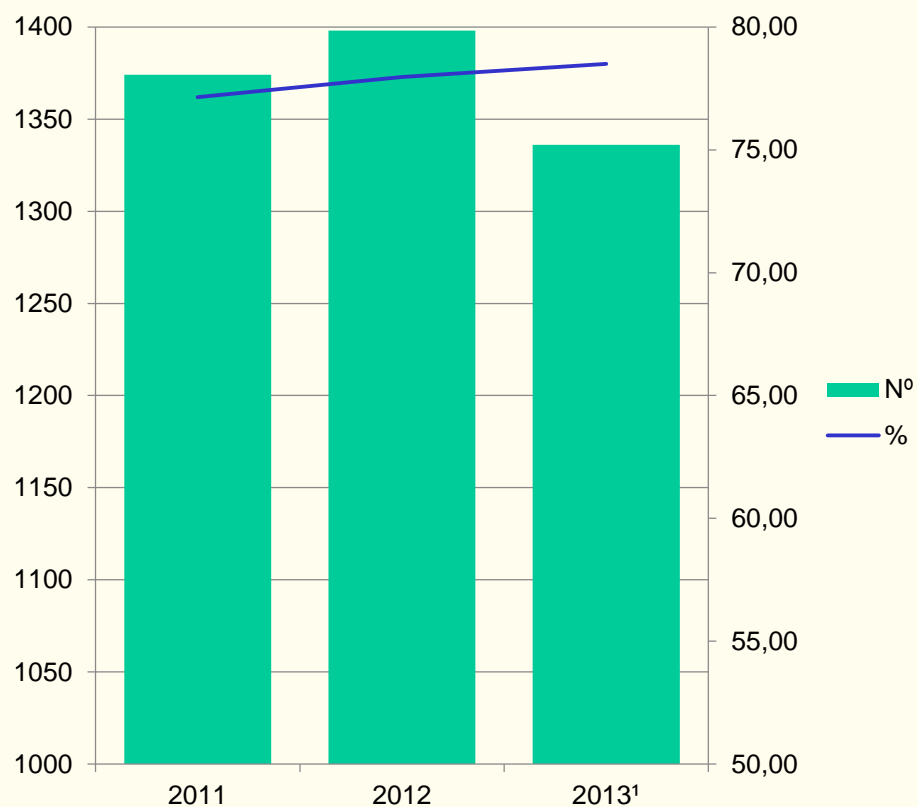
MACRO NORTE



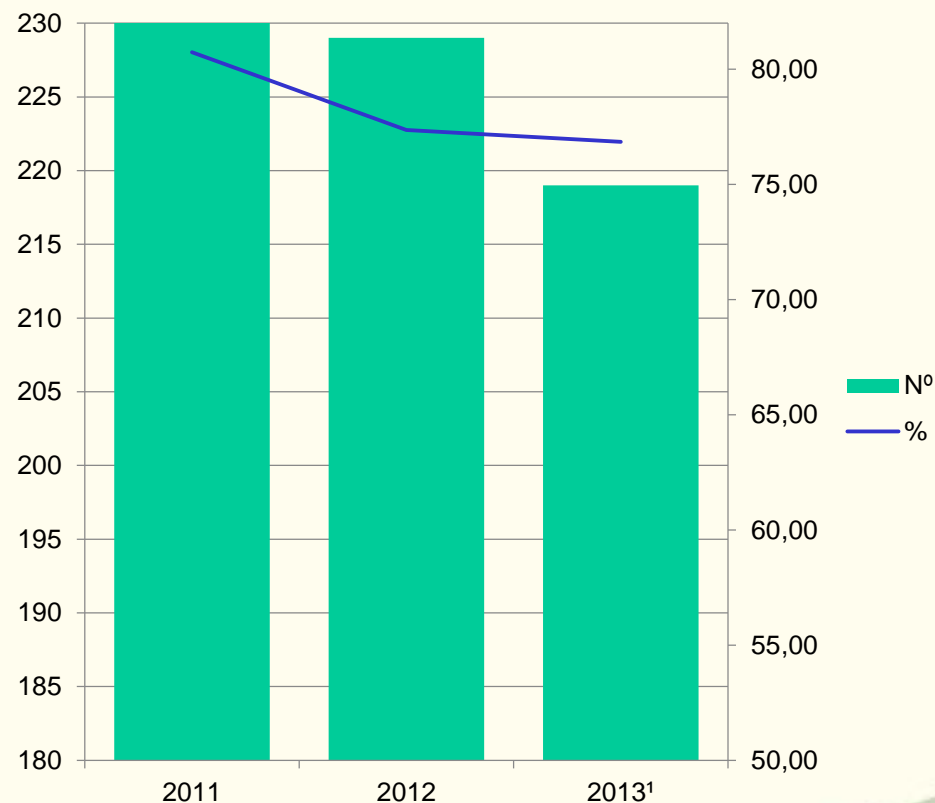
FREQUÊNCIA DE MORTE INFANTIL, SEGUNDO PROPORÇÃO DE CAUSAS EVITÁVEIS, PARANÁ, 2011 – 2013¹



PARANÁ



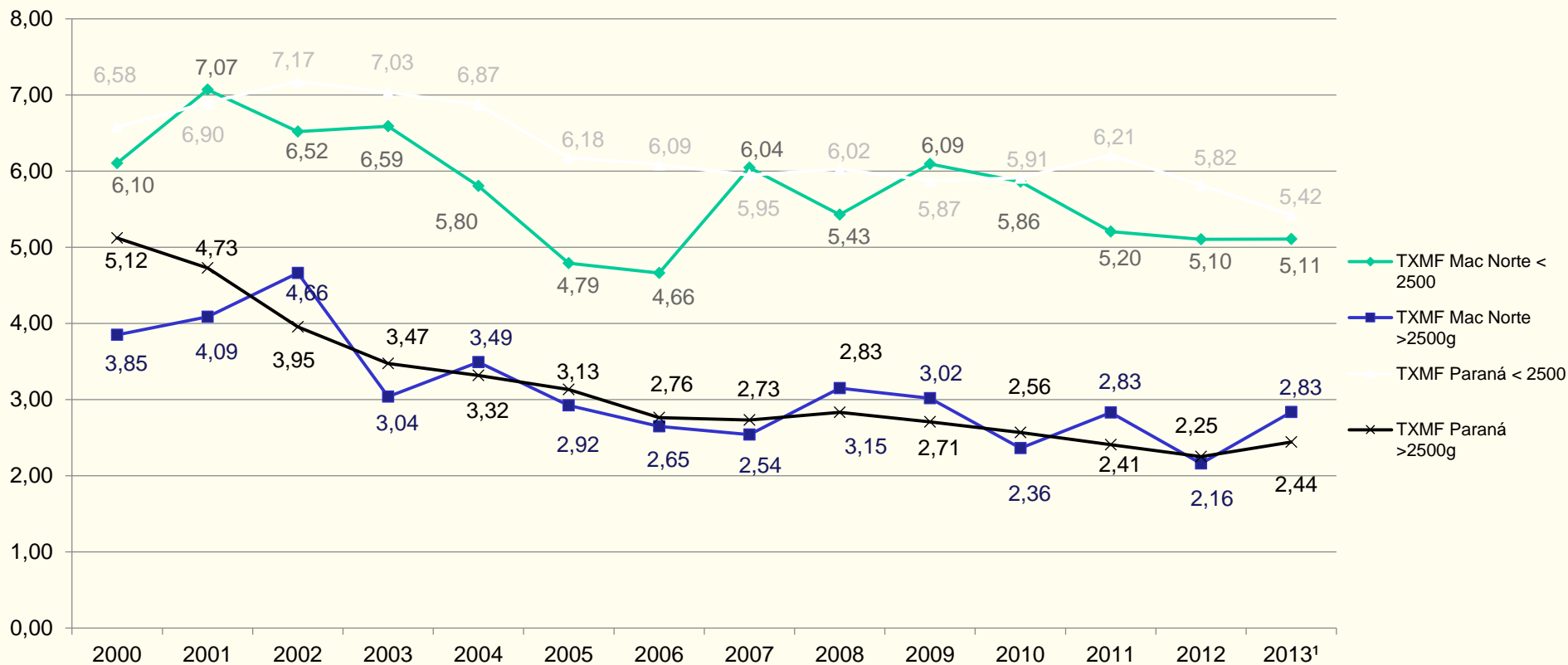
MACRO NORTE



FONTE: SIM/SINASC/DVIEP/CEPI/SESA-PR

Nota 1: Resultados preliminares, sujeitos à alteração. (DBF 02/06/2014)

SÉRIE HISTÓRICA DE TAXA DE MORTALIDADE FETAL/1.000 NV, SEGUNDO PESO, REGIÃO MACRO NORTE E PARANÁ, 2000 A 2013¹



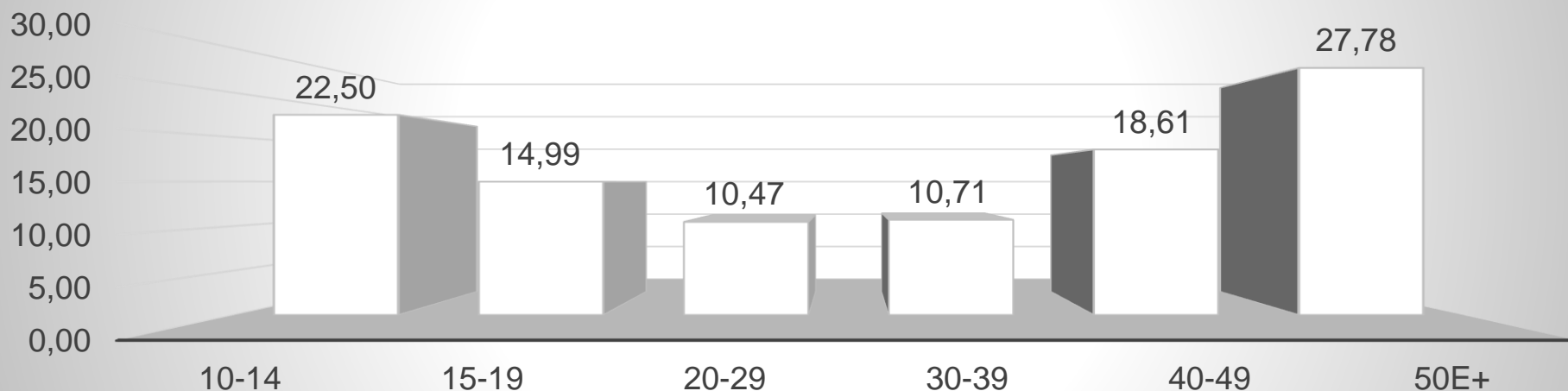
FONTE: SIM/SINASC/DVIEP/CEPI/SESA-PR

Nota 1: Resultados preliminares, sujeitos à alteração. (DBF 02/06/2014)

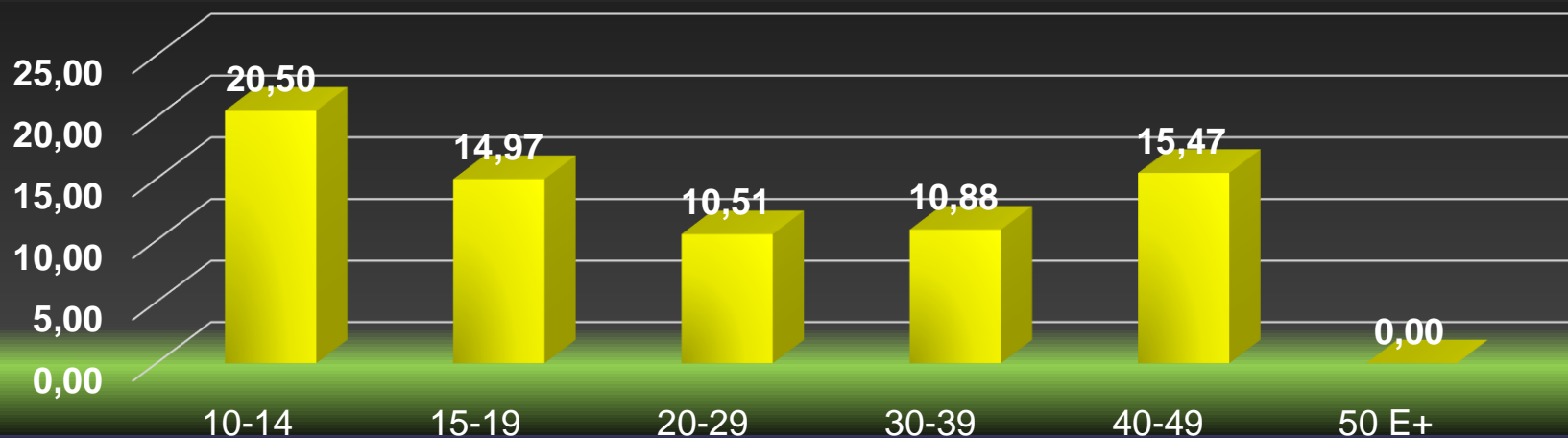
TMI, SEGUNDA FAIXA ETARIA MATERNA, 2008-2012



TMI, PARANÁ, 2008-2012

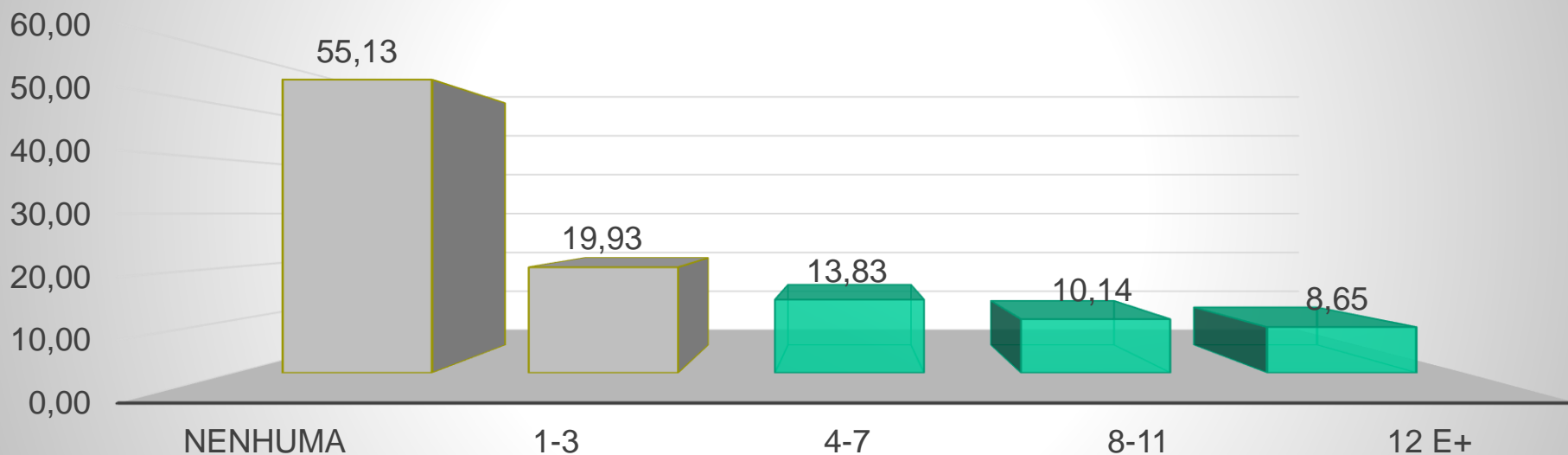


TMI MACRO NORTE, 2008-2012

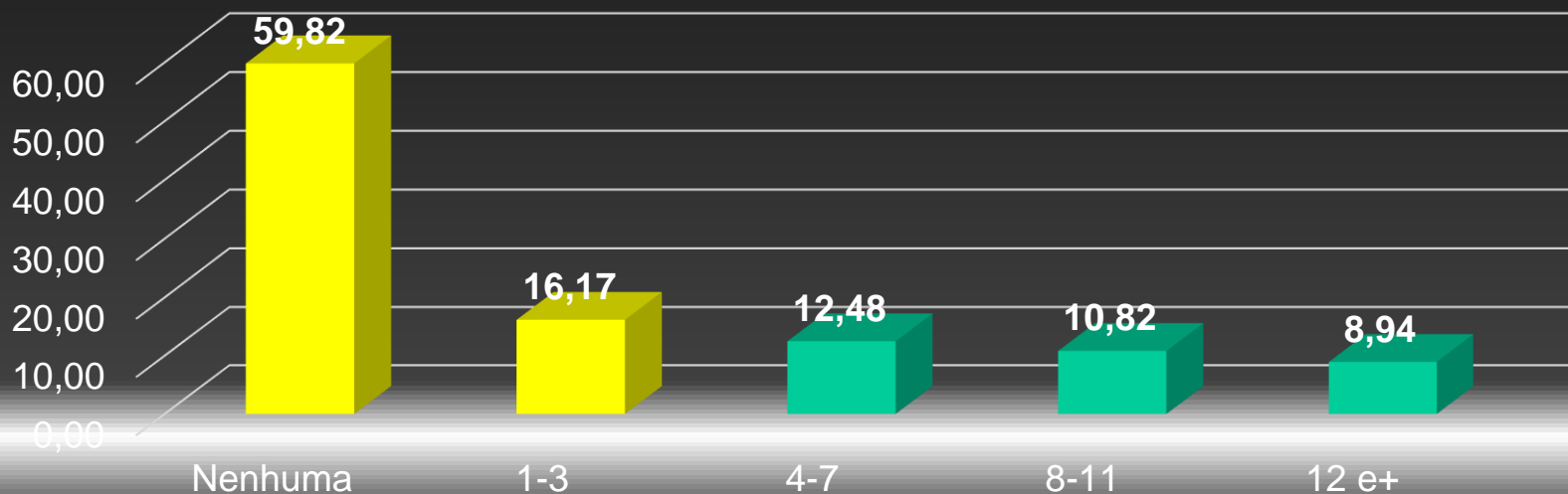


TMI, SEGUNDO ESCOLARIDADE MATERNA, 2008-2012

TMI PR, 2008-2012

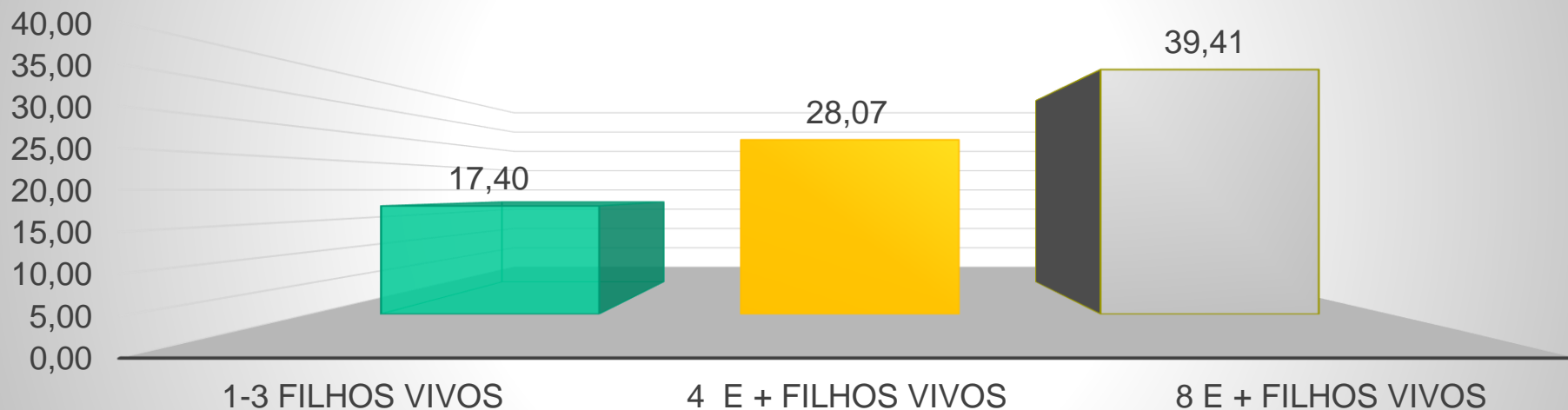


TMI MACRO NORTE, 2008-2012

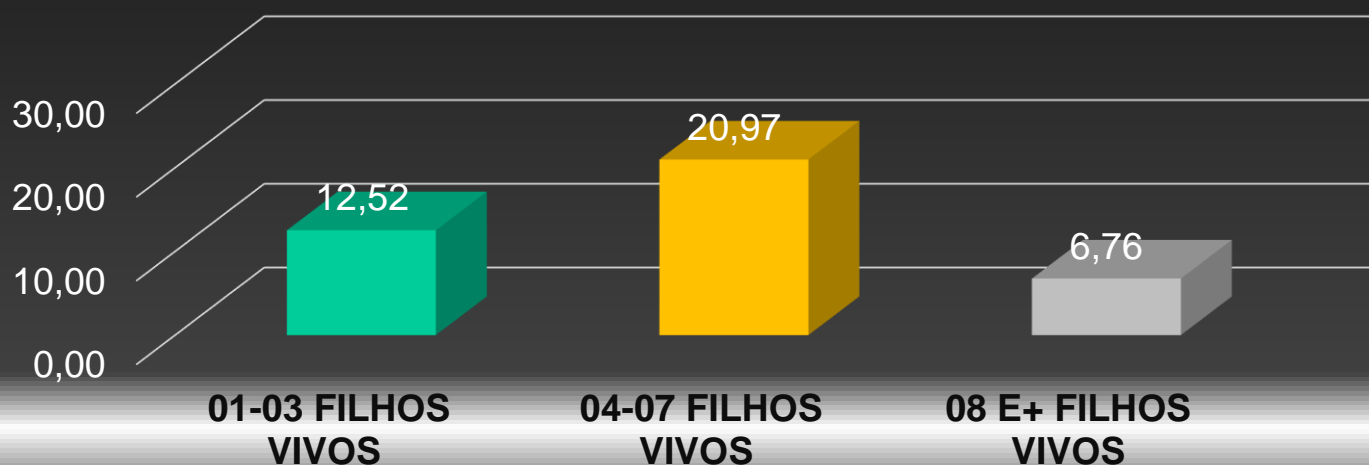


TMI, SEGUNDO, NATIVIVO ANTERIOR 2008-2012

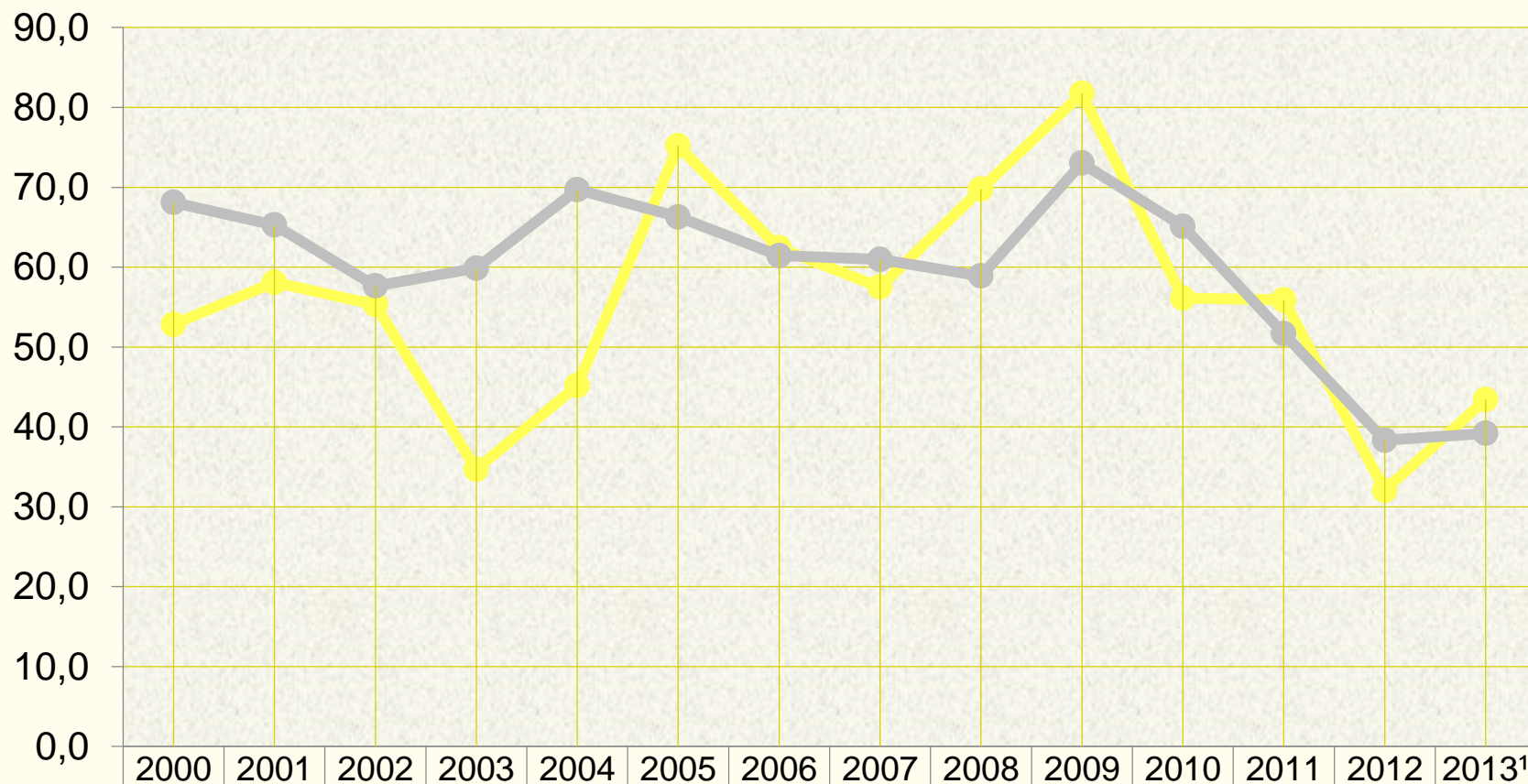
TMI, PARANÁ, 2008-2012



TMI, MACRO NORTE, 2008-2012



SÉRIE HISTÓRICA DE RMM/100.000 NV PARANÁ E MACRORREGIÃO NORTE, 2000 A 2013¹

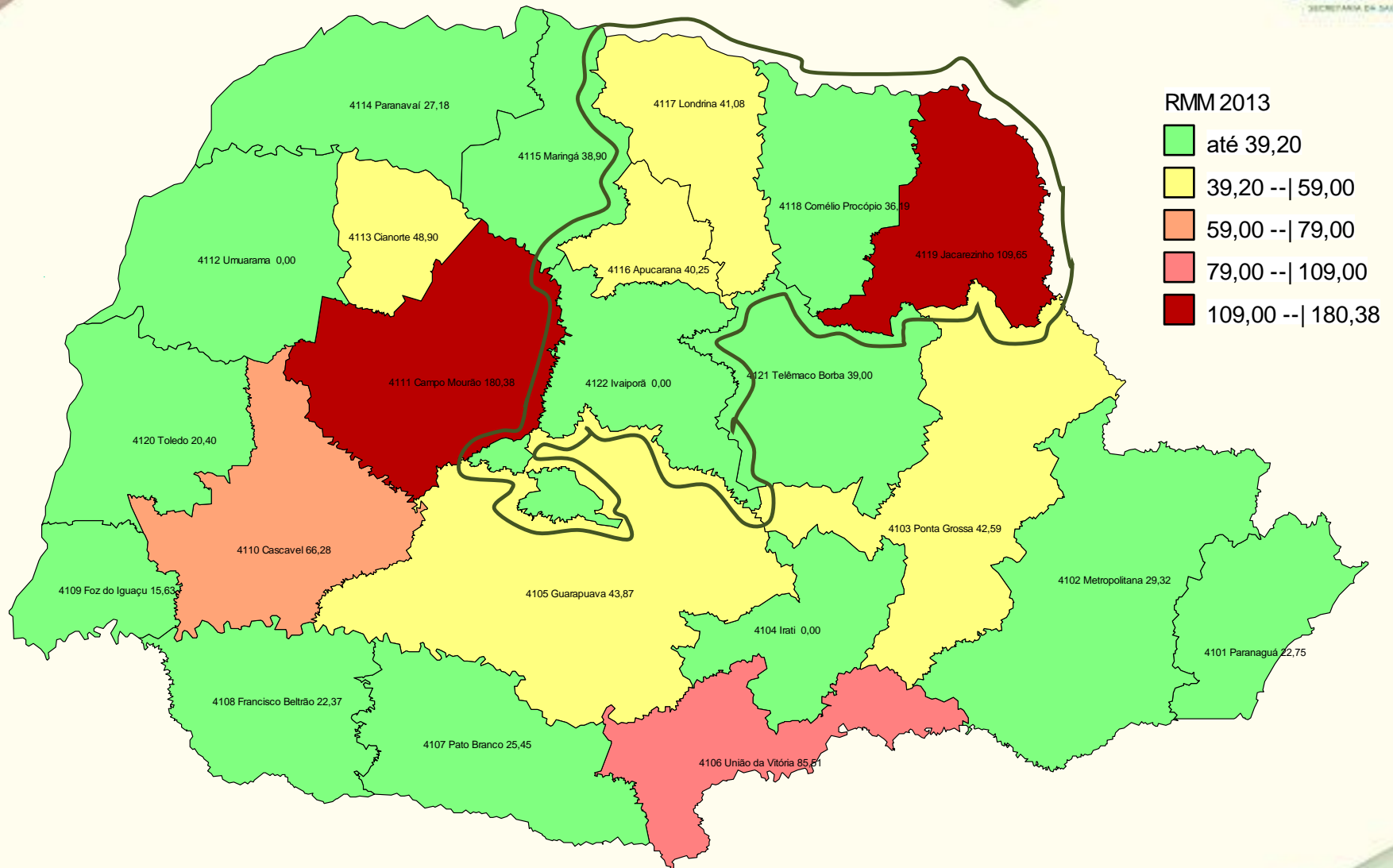


Macro Norte	52,8	58,1	55,3	34,7	45,2	75,2	62,4	57,5	69,8	81,8	56,1	55,9	32,1	43,4
Paraná	68,1	65,3	57,6	59,9	69,7	66,3	61,4	61,0	58,9	73,0	65,1	51,7	38,3	39,2

Fonte: SIM/SINASC/DVIEP/CEPI/SVS/SESA-PR

Nota 1: Resultados preliminares, sujeitos a alteração (DBF 02/06/2014)

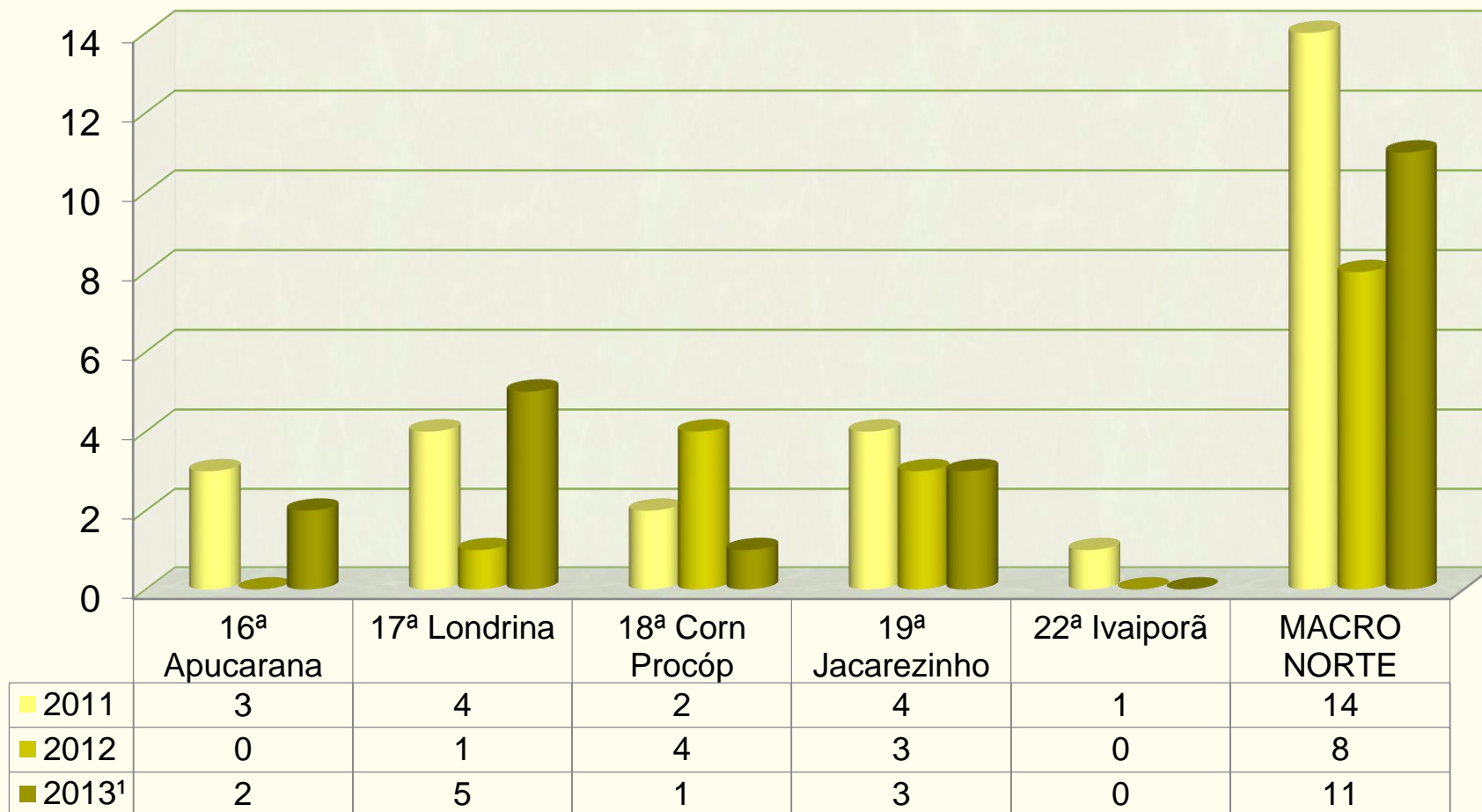
MAPA DE RAZÃO DE MORTALIDADE MATERNA, PARANÁ, 2013¹



FONTE: SIM/SINASC/DVIEP/CEPI/SESA-PR

Nota 1: Resultados preliminares, sujeitos à alteração. (DBF 02/06/2014)

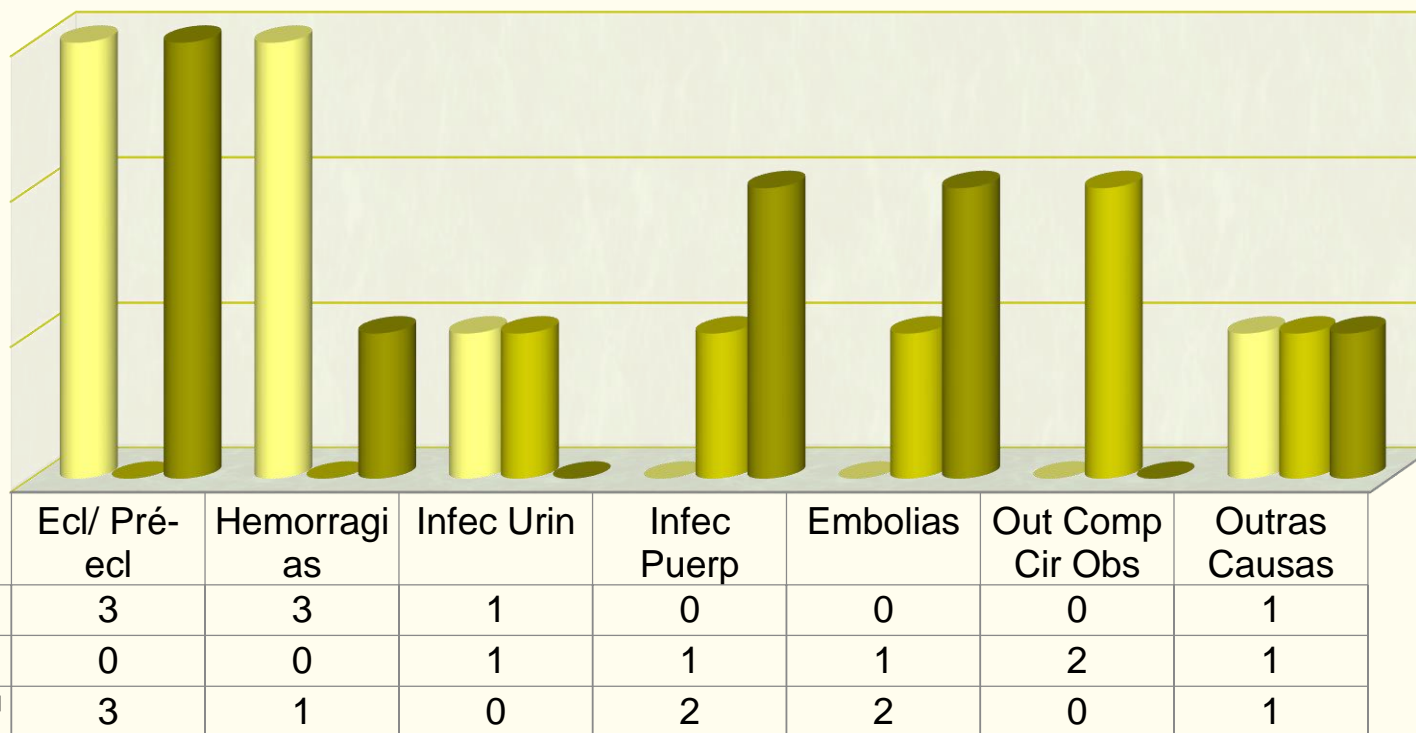
Nº ABSOLUTO DE ÓBITOS MATERNOS, MACRORREGIÃO NORTE, PARANÁ, 2011 A 2013¹



Fonte: SIM/DVIEP/CEPI/SVS/SESA-PR

Nota 1: Resultados preliminares, sujeitos a alteração. (DBF 02/06/2014)

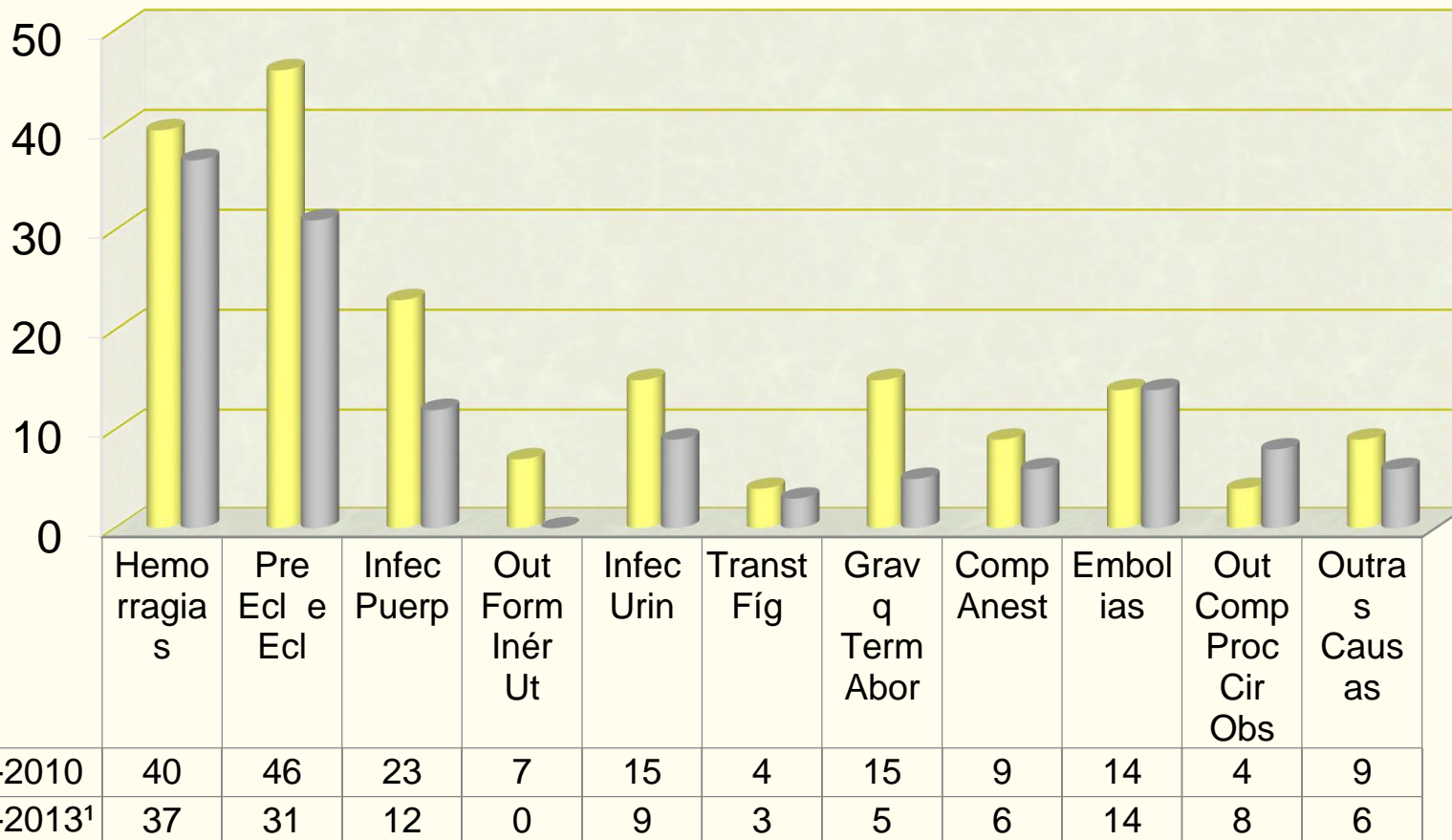
PRINCIPAIS CAUSAS OBSTÉTRICAS DIRETAS DE MORTE MATERNA, MACRORREGIÃO NORTE, 2011 A 2013¹



Fonte: SIM/DVIEP/CEPI/SVS/SESA-PR

Nota 1: Resultados preliminares, sujeitos a alteração. (DBF 02/06/2014)

PRINCIPAIS CAUSAS OBSTÉTRICAS DIRETAS DE MORTE MATERNA, PARANÁ, PERÍODOS DE 2008 A 2010 E 2011 A 2013¹



Fonte: SIM/DVIEP/CEPI/SESA-PR

Nota 1: Resultados preliminares, sujeitos à alteração (DBF 02/06/2014)

Identificação de Risco de MI em < de 01 ano



- Filhos de mães com **menos de 19 anos** e acima de 50 anos;
- Filhos de mães **sem nenhum** estudo, ou com menos de 3 anos de estudo, fundamental incompleto;
- Filhos de indígena;
- Filhos de mães que já tiveram 1 filho morto;
- Patologias Congênitas



Identificação de Risco de Morte Materna no Paraná



- Mulheres negras e índias;
- Mulheres acima de 40 anos;
- Mulheres sem nenhum estudo ou com baixa escolaridade;
- **Mulheres com doenças pré existentes;**



DESAFIOS - (2014)

- Manter e ampliar a redução da MM e a MI;
- Reduzir a taxa de cesárea no PR;
- Capacitar, Capacitar e Capacitar;
- Implantar os Centro Mãe PR nas regiões onde não foi implantado;
- Implantar a gestão de caso para as gestantes para acelerar a redução da MI;
- Implantar a anticoncepção para adolescentes e gestantes idosas (implante)
- Implantar o Plano de Qualificação dos pontos da Rede Mãe PR (monitoramento)



Superintendência de Atenção à Saúde SESA/SAS

(41) 3330 - 4418

email: maeparanaense@sesa.pr.gov.br