



mãe

paranaense

O Paraná nasce com saúde



**PARANÁ**

SECRETARIA DA SAÚDE

# ULTRASSOM NO PRÉ NATAL



Dra. Rejane Maria Ferlin  
[rejaneferlin@uol.com.br](mailto:rejaneferlin@uol.com.br)

# Ultrassom no Pré-Natal

## Vantagens da Ultrassonografia Obstétrica

**SEGURANÇA**

**NÃO-INVASIVO**

**PREÇO**

**ACEITAÇÃO**

**BENEFÍCIOS**

# Ultrassom no Pré-Natal

- **Ideal quando utilizada em associação com**
  - história
  - exame físico
  - exames laboratoriais relevantes
- Frequentemente utilizada como **primeiro instrumento** na avaliação das complicações da gestação.

*Samper et al., 2006*

# Ultrassom no Pré-Natal

**OMS preconiza a realização de três exames ultrassonográficos na gestação:**

- Primeiro trimestre:** entre 11 e 14 semanas.
- Segundo trimestre:** entre 20 e 24 semanas.
- Terceiro trimestre:** entre 32 e 36 semanas.

# Ultrassom no Pré-Natal

## INDICAÇÕES

### Primeiro trimestre:

- Viabilidade
- Idade Gestacional
- Determinação da corionicidade em gemelar
- TN

### Segundo trimestre:

- Morfologia fetal

### Terceiro trimestre:

- Crescimento
- Placenta
- Vitalidade

# Ultrassom no Pré-Natal

## ULTRASSONOGRAFIA NO PRIMEIRO TRIMESTRE

### ➤ Primeira ultrassonografia:

- Transvaginal
- Idade gestacional: **7 semanas**
- Finalidade: determinar a IG e viabilidade da gestação.

# Ultrassom no Pré-Natal

## ➤ Estruturas avaliadas:

-Saco gestacional (4/5 semanas)



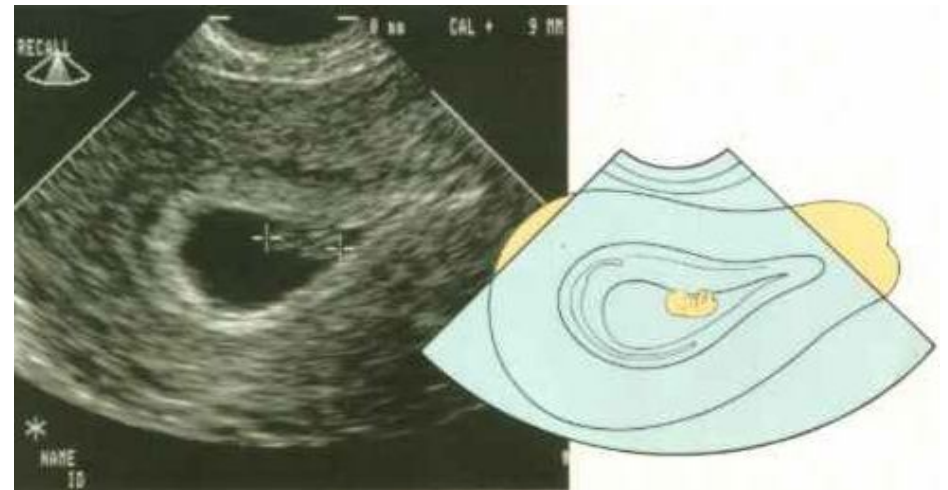
-Vesícula vitelínica (5 semanas)



# Ultrassom no Pré-Natal

## ➤ Estruturas avaliadas:

- Embrião (5/6 semanas)



- Atividade cardíaca (6 semanas)





# Ultrassom no Pré-Natal

## AVALIAÇÃO DE ÚTERO E ANEXOS

### ➤ Útero:

- Miomas



- MF Mullerianas

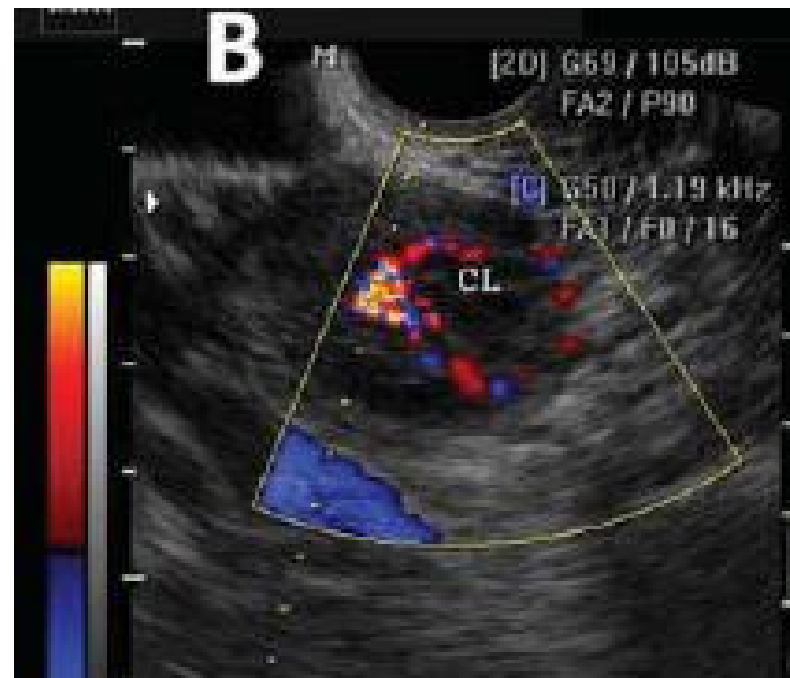


# Ultrassom no Pré-Natal

## AVALIAÇÃO DE ÚTERO E ANEXOS

### ➤ Anexos:

- Corpo lúteo



# Ultrassom no Pré-Natal

## Principais causas de urgências/emergências obstétricas no primeiro trimestre:

- Abortamento
- Gestação ectópica
- Doença trofoblástica gestacional

Albayram et al., 2002



[2D] G93 / 80dB  
FA2 / P100



**Abortamento Completo**

SA9900

EURP  
OB

#149  
C2-5IR /

/ 10.0cm MI 1.0  
Gen Tib 0.3

14-11-2002  
08:12:41

[2D] G60 / 90dB  
FA2 / P90

HAR

M



Gynecology

#127 / 8.0cm MI 0.5 | 28-11-2004  
EC4-9ED / Gen TIs 0.0 | 11:17:47

[2D] G50 / 105dB  
FA2 / P100

M



Lossy 3:1

SA9900

OB

#134 / VD5-8B /

/ 10.0cm MI 0.7 Pen Tib 0.0

06-08-2003 18:18:59

M





# Ultrassom no Pré-Natal

## ULTRASSONOGRAFIA DO PRIMEIRO TRIMESTRE – SEGUNDO EXAME



# Ultrassom no Pré-Natal

## ➤ Segunda Ultrassonografia:

- Preferencialmente via abdominal
- IG: 11 a 13 semanas mais 6 dias
- Viabilidade, IG, Corionicidade e Medida de

**Translucência Nucal (TN)**, que é o principal marcador cromossômico para trissomias.

# Ultrassom no Pré-Natal

## TRANSLUCÊNCIA NUCAL



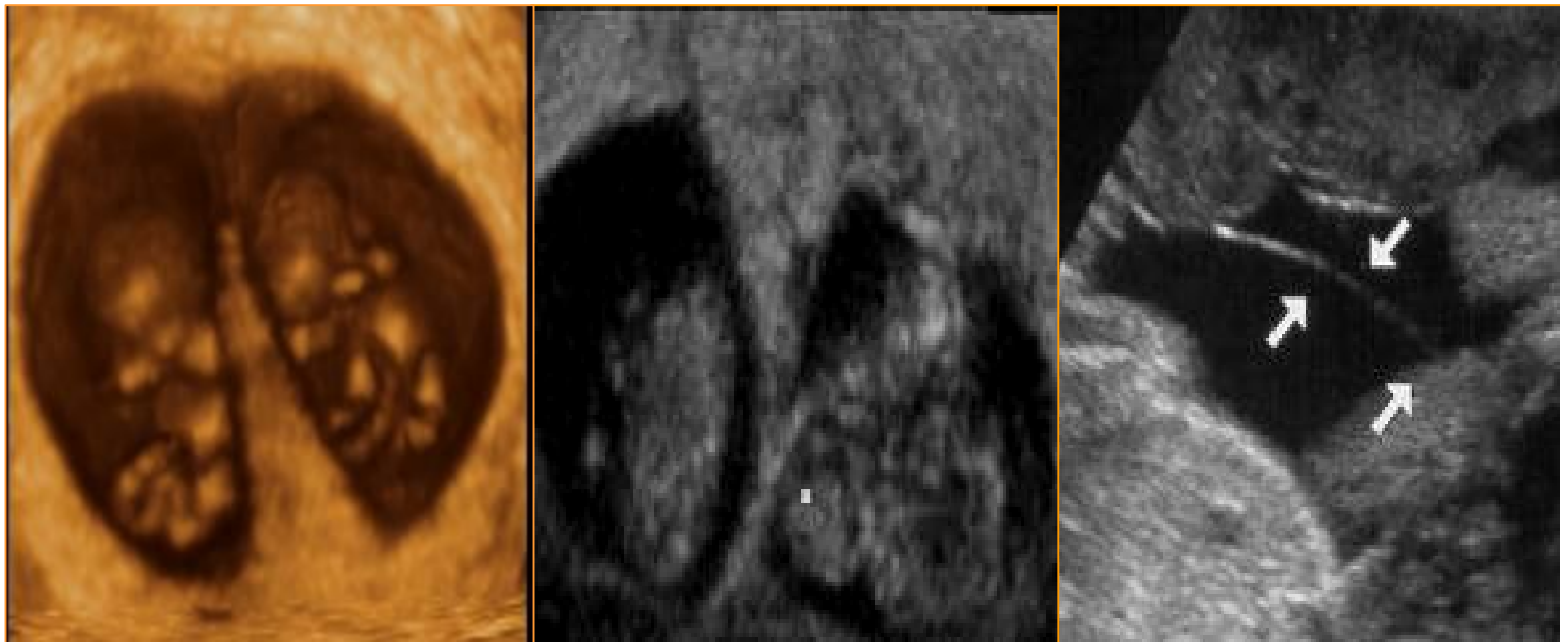
# Ultrassom no Pré-Natal

## **GESTAÇÃO MÚLTIPLA**

- **Determinação da corionicidade**
  - **Monocoriônica (Sinal do T)**
  - **Dicoriônica (Sinal do lambda)**
- **Membrana amniótica**
  - **Monoamniótica**
  - **Diamniótica**

# Ultrassom no Pré-Natal

## GESTAÇÃO MÚLTIPLA



# Ultrassom no Pré-Natal

## ULTRASSONOGRRAFIA NO SEGUNDO TRIMESTRE

- Realizado entre 20 e 24 semanas
- Avaliação da morfologia fetal
- Realização de biometria fetal e avaliação do crescimento fetal quando dispomos de exame anterior (Primeiro trimestre)
- Avaliação da placenta e do líquido amniótico

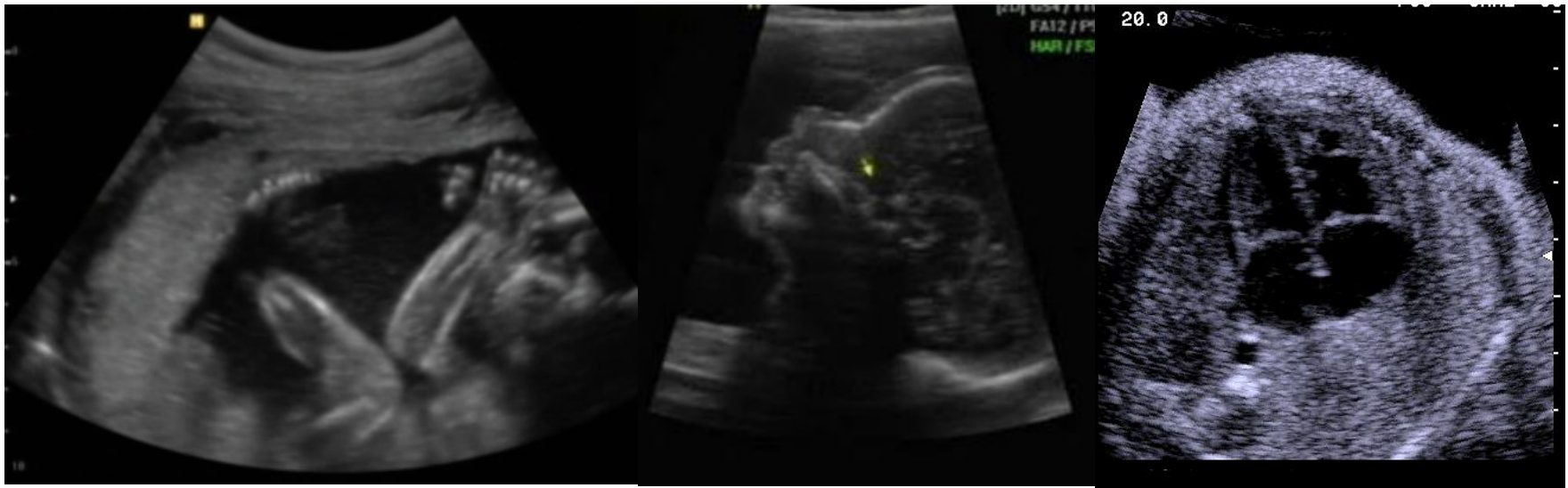
# Ultrassom no Pré-Natal

## ULTRASSONOGRAFIA NO SEGUNDO TRIMESTRE

- Informação aos pais, diminuição da ansiedade;
- Orientação clínica – exames complementares;
- Prognóstico;
- Planejamento obstétrico;
- Procedimentos terapêuticos.

# Ultrassom no Pré-Natal

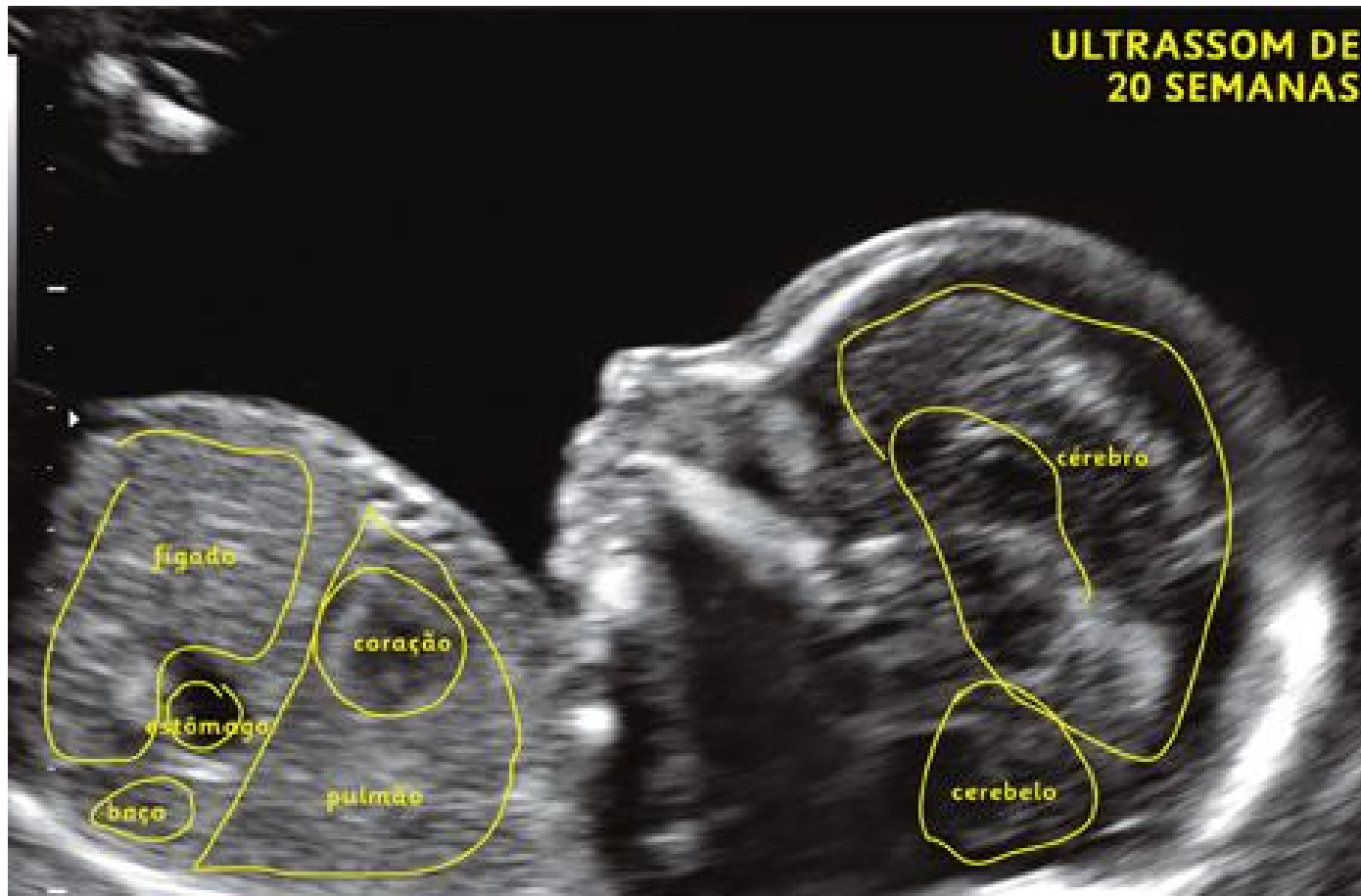
## AVALIAÇÃO DA MORFOLOGIA FETAL





# Ultrassom no Pré-Natal

## AVALIAÇÃO DA MORFOLOGIA FETAL



# Ultrassom no Pré-Natal

## ULTRASSONOGRAFIA NO SEGUNDO TRIMESTRE

- **Incidência de malformações: 2 a 6%**
- **30% da mortalidade perinatal**
- **90% das gestantes sem antecedentes**

# Ultrassom no Pré-Natal

## ULTRASSONOGRRAFIA NO SEGUNDO TRIMESTRE



# Ultrassom no Pré-Natal



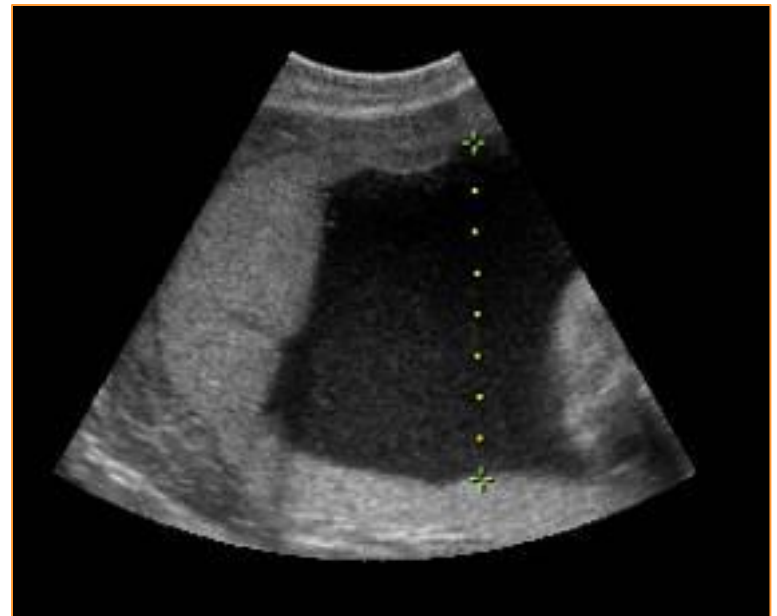
# Ultrassom no Pré-Natal

## ULTRASSONOGRRAFIA NO TERCEIRO TRIMESTRE

- Estimativa do peso e crescimento
- Avaliação do Líquido Amniótico

Phelan: ILA

Moore: ILA/IG



Phelan, 1987; Moore , 1990

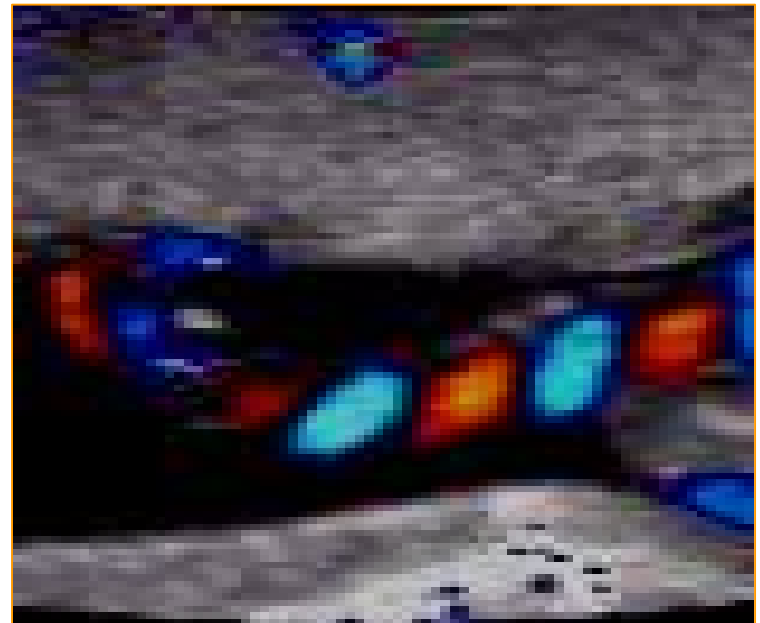
# Ultrassom no Pré-Natal

## ULTRASSONOGRAFIA NO TERCEIRO TRIMESTRE

### ➤ Avaliação do Cordão Umbilical

➤ Número de vasos

➤ Inserção



# Ultrassom no Pré-Natal

## ULTRASSONOGRRAFIA NO TERCEIRO TRIMESTRE

### ➤ Avaliação da Placenta:

- Localização – Relação com OCI do colo
- Maturidade – GPS ( Graduação Placentária

Simplificada – Hamilton Julio, 1996 )



grau 0 - sem calcificações



grau 1 – calcificações isoladas



grau 2a - septos pequenos



grau 2b - septos grandes



grau 3 - cotilédones delimitados

**GPS –  
Gradação  
Placentária  
Simplificada**

Hamilton Julio, 1996



# Ultrassom no Pré-Natal

## PLACENTA PRÉVIA MARGINAL



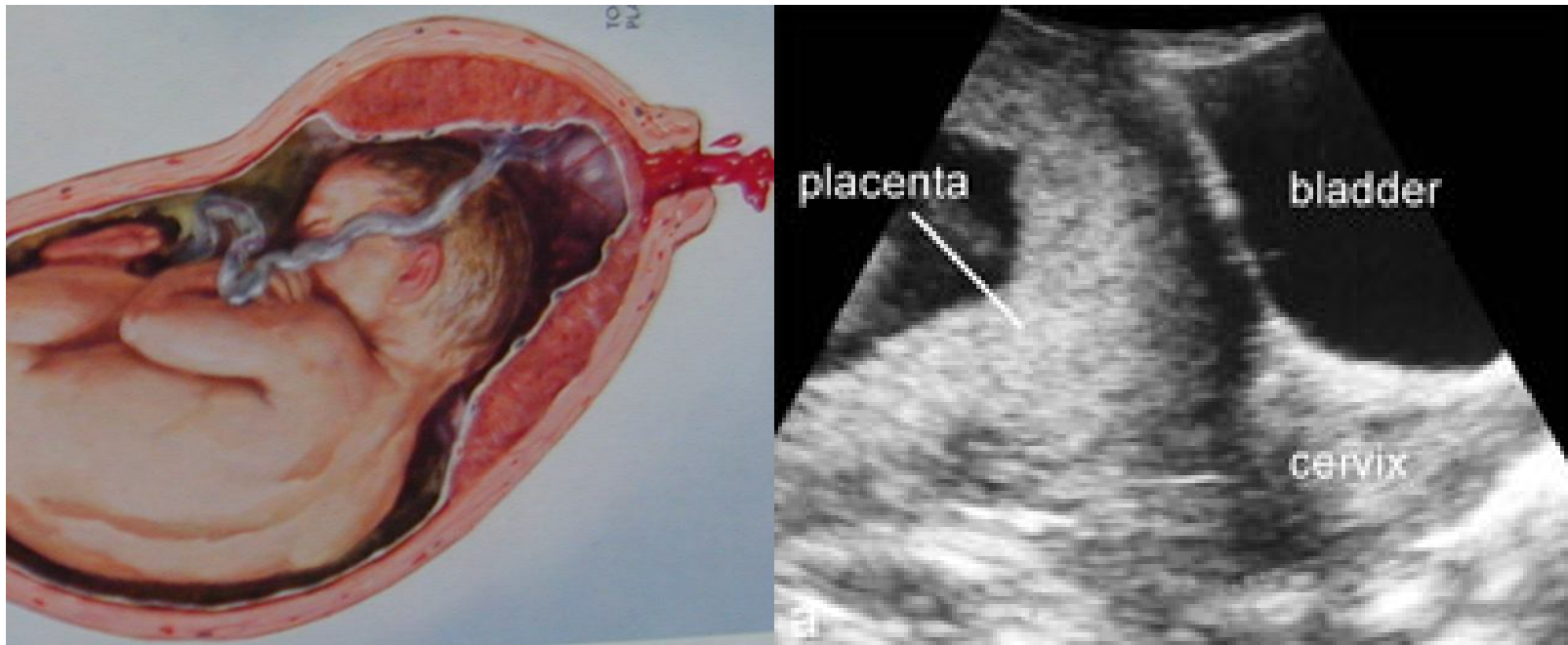
# Ultrassom no Pré-Natal

## PLACENTA PRÉVIA PARCIAL



# Ultrassom no Pré-Natal

## PLACENTA PRÉVIA CENTRO-TOTAL



# Ultrassom no Pré-Natal

## AVALIAÇÃO DA PLACENTA PRÉVIA

*Se a ultrassonografia pré-natal de rotina do segundo semestre revelar a inserção baixa da placenta (heterotópica), uma ultrassonografia subsequente deverá ser realizada no terceiro trimestre, em torno da **32ª. semana.** “*

# Ultrassom no Pré-Natal

## LIMITAÇÕES

- **Habilidade e experiência do examinador**
- **Qualidade do aparelho**
- **Dificuldades técnicas**
  - **obesidade materna**
  - **posição fetal**
  - **volume amniótico**
  - **gestação múltipla**

# Ultrassom no Pré-Natal

## ULTRASSOM TRIDIMENSIONAL



# Ultrassom no Pré-Natal

## ULTRASSOM 4D





*Obrigada!*