



# Comunicação

Enf. Emanuel Severo

*Comissão de Controle de Infecção Hospitalar (CCIH)*

# SEGURANÇA DO PACIENTE

1

Identificar corretamente o paciente.

2

Melhorar a comunicação entre profissionais de Saúde.

3

Melhorar a segurança na prescrição, no uso e na administração de medicamentos.

4

Assegurar cirurgia em local de intervenção, procedimento e paciente corretos.

5

Higienizar as mãos para evitar infecções.

6

Reduzir o risco de quedas e úlceras por pressão.

**Melhorar sua vida, nosso compromisso.**



É tempo de pensar e agir.  
É TEMPO DE SAÚDE.

SAÚDE  
SEGURANÇA



SUS



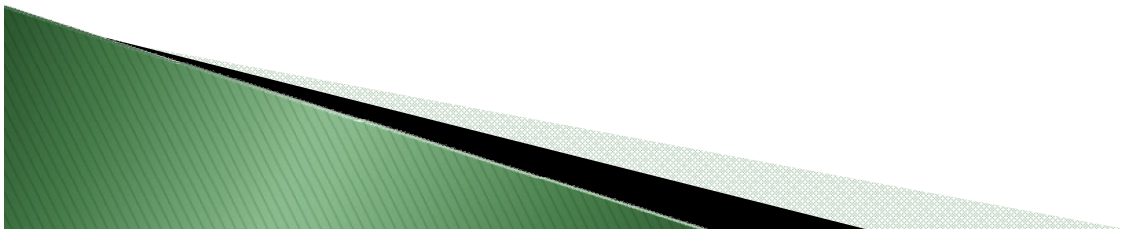
ANVISA  
Agência Nacional de Vigilância Sanitária

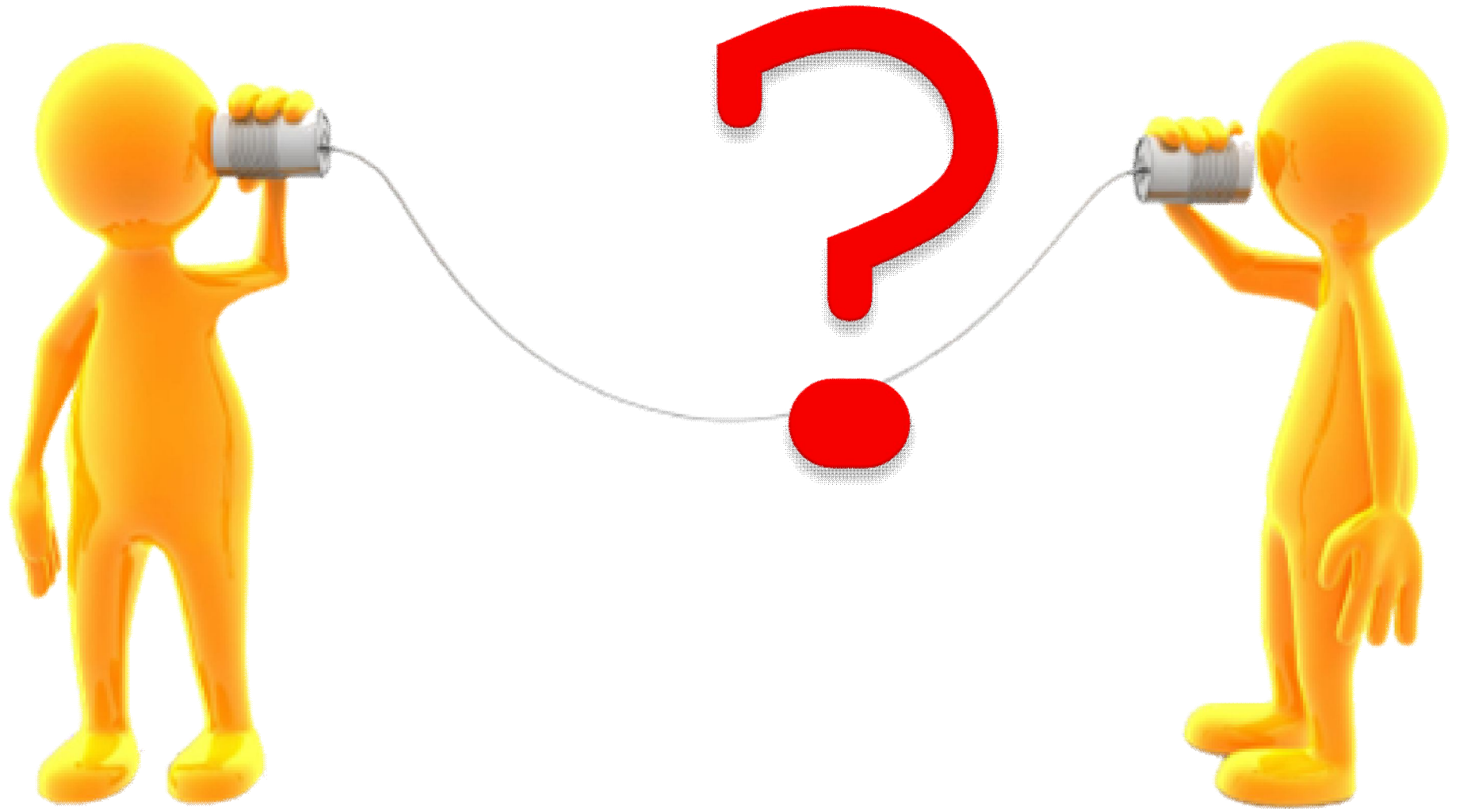
Ministério da  
Saúde

GOVERNO FEDERAL  
BRASIL  
PAZ NA BOMBA E PAZ SEM FOME

# Comunicação...

- ✓ Externa
- ✓ Entre setores
- ✓ Entre pessoas
- ✓ Entre hospitais
- ✓ Entre outras instituições
- ✓ Entre núcleos





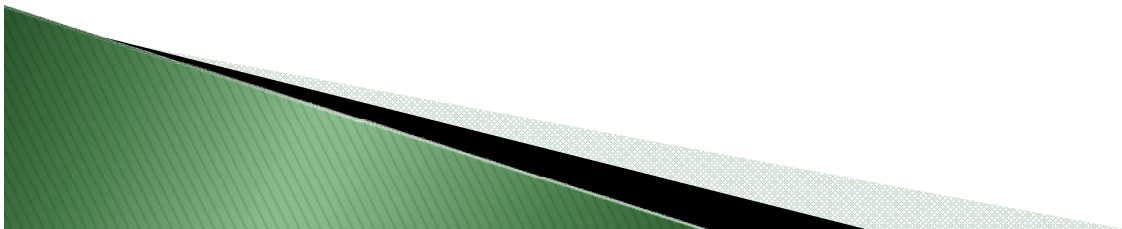
Núcleo de Segurança do  
Paciente



Comissão de Controle de  
Infecção Hospitalar



Núcleo de Epidemiologia  
Hospitalar





(Centro de Colaboração para a Segurança do Paciente)

## THE TOP 10 TOOLS FOR PATIENT SAFETY

---

This list of the top 10 tools for enhanced patient safety includes resources that are widely used by healthcare professionals and organizations to ensure that their patients receive quality care in a safe environment.



[...] a efetividade da comunicação nas instituições de saúde reduz a ocorrência de erros e resulta na melhoria da segurança do paciente. É fácil entender o porquê. O exercício da profissão de quem trabalha na Saúde é sempre levado ao limite já que direta ou indiretamente os colaboradores lidam com vidas, e um pequeno erro pode trazer graves consequências.



## Conhecimento dos profissionais de saúde sobre eventos adversos em unidade de terapia intensiva

Health professionals' knowledge regarding adverse events in the intensive care unit

Conocimiento de los profesionales de salud sobre eventos adversos en unidad de cuidados intensivos

Isadora Alves Moreira<sup>I</sup>; Ana Lúcia Queiroz Bezerra<sup>II</sup>; Thatianny Tanferri de Brito Paranaguá<sup>III</sup>;  
Ana Elisa Bauer de Camargo Silva<sup>IV</sup>; Francino Machado de Azevedo Filho<sup>V</sup>

## Ensino da segurança do paciente na graduação em saúde:

reflexões sobre saberes e fazeres

Elena Bohomoj<sup>IA</sup>  
Maria Aparecida de Oliveira Freitas<sup>IB</sup>  
Isabel Cristina Kowal Olm Cunha<sup>IC</sup>

artigos

Artigo Original

Acta Paul Enferm. 2015; 28(6):553-65.

## Validação de *checklist* cirúrgico para prevenção de infecção de sítio cirúrgico

Validation of surgical checklist to prevent surgical site infection

Alessandra Nazareth Cainé Pereira Roscani<sup>1</sup>  
Edmundo Machado Ferraz<sup>2</sup>  
Antônio Gonçalves de Oliveira Filho<sup>1</sup>  
Maria Isabel Pedreira de Freitas<sup>1</sup>



## Cuidado seguro ao paciente: contribuições da enfermagem

## La atención segura al paciente: contribuciones de enfermería

*Revista da Sociedade Brasileira de Medicina Tropical*  
30(6):447-456, nov-dez, 1997.

### EFETIVIDADE DO PROGRAMA DE COMUNICAÇÃO E EDUCAÇÃO EM SAÚDE NO CONTROLE DA INFECCÃO POR *S. MANSONI* EM ALGUMAS ÁREAS DO ESTADO DA BAHIA

Vilma Sousa Santana, Maria da Glória Teixeira,  
Cristina P. Santos e Charles A.R. de Andrade

Rev Inst Ciênc Saúde  
2007; 25(4):365-72

ENFERMAGEM

## Conhecimento da enfermagem na prevenção de infecção hospitalar

## *Knowledge of the nursing in the prevention of hospital infection*

Alessandra Nara Faria Alves\*  
Celso Alvares Duarte\*  
Magda Pereira de Paula\*  
Rodolfo Eulámpio de Moraes\*  
Raquel Machado Cavalca Coutinho\*\*



## Comunicação no ambiente hospitalar

*Como integrar o corpo clínico e a equipe assistencial nas instituições?*



Os hospitais são instituições extremamente heterogêneas no que diz respeito às rotinas, aos profissionais, ao tipo de cliente, procedimentos e processos administrativos. Há ainda as instituições de corpo clínico aberto, que lidam com médicos habituados a transitarem por diversos hospitais, com cultura e protocolos específicos. Desempenhar a comunicação em um ambiente tão plural, construindo identificação entre os profissionais e os hospitais que representam, é o desafio que as instituições enfrentam hoje.



Contents lists available at [ScienceDirect](#)

## American Journal of Infection Control

journal homepage: [www.ajicjournal.org](http://www.ajicjournal.org)



### Practice Forum

## APIC professional and practice standards



Tania N. Bubb PhD, RN, CIC <sup>a,\*</sup>, Corrienne Billings BS, BSN, RN, CIC <sup>b</sup>,  
Dorine Berriel-Cass MA, BSN, RN, CIC <sup>c</sup>, William Bridges PhD <sup>d</sup>,  
Lisa Caffery MS, BSN, RN-BC, CIC <sup>e</sup>, Jennifer Cox RN, BSN, CIC <sup>f</sup>,  
Moraima Rodriguez BS, MT(ASCP), CIC, CHSP <sup>g</sup>, Jessica Swanson RN, BAN <sup>h</sup>,  
Maureen Titus-Hinson MHA, BSN, RN, CIC <sup>i</sup>



Contents lists available at [ScienceDirect](#)

## American Journal of Infection Control

journal homepage: [www.ajicjournal.org](http://www.ajicjournal.org)



### Commentary

## Learning from the patient: Human factors engineering in outpatient parenteral antimicrobial therapy



Sara C. Keller MD, MPH, MSHP <sup>a,\*</sup>, Ayse P. Gurses PhD, MS, MPH <sup>b</sup>, Alicia I. Arbaje MD, MPH <sup>c</sup>,  
Sara E. Cosgrove MD, MS <sup>a</sup>



Contents lists available at [ScienceDirect](#)

## American Journal of Infection Control

journal homepage: [www.ajicjournal.org](http://www.ajicjournal.org)



Major article

### Factors influencing nurse compliance with Standard Precautions

Donna Powers DNP, RN<sup>a,\*</sup>, Donna Armellino DNP, RN<sup>b</sup>, Mary Dolansky DNP, RN<sup>c</sup>,  
Joyce Fitzpatrick MD, PhD<sup>c</sup>



Contents lists available at [ScienceDirect](#)

## American Journal of Infection Control

journal homepage: [www.ajicjournal.org](http://www.ajicjournal.org)



Major article

### Structure for prevention of health care–associated infections in Brazilian hospitals: A countrywide study

Maria Clara Padoveze PhD, RN, MSc<sup>a,\*</sup>,  
Carlos Magno Castelo Branco Fortaleza MD, PhD, MSc<sup>b</sup>, Carlos Kiffer MD, PhD, MSc<sup>c</sup>,  
Afonso Luís Barth PhD<sup>d</sup>, Irna Carla do Rosário Souza Carneiro MD, PhD, MSc<sup>e</sup>,  
Heloisa Ilhe Garcia Giamberardino MD, MSc<sup>f</sup>,  
Jorge Luiz Nobre Rodrigues MD, PhD, MSc<sup>g</sup>, Lauro Santos Filho MD, PhD, MSc<sup>h</sup>,  
Maria Júlia Gonçalves de Mello MD, PhD, MSc<sup>i</sup>, Milca Severino Pereira PhD, RN, MSc<sup>j</sup>,  
Paulo Gontijo Filho MD, PhD, MSc<sup>k</sup>, Mirza Rocha MD, PhD, MSc<sup>l</sup>,  
Eduardo Alexandrino Servolo de Medeiros MD, PhD, MSc<sup>m</sup>,  
Antonio Carlos Campos Pignatari MD, PhD<sup>m</sup>





*Journal of Hospital Infection* 93 (2016) 313–317

Sardar Patel Road, Guindy, Chennai, Tamil Nadu 600036, India.  
Tel.: +91 44 22209150; fax: +91 44 22354508.  
E-mail address: [prasanth.ganesan@cancerinstitutewia.org](mailto:prasanth.ganesan@cancerinstitutewia.org)  
(P. Ganesan).

Available online 30 April 2016

<http://dx.doi.org/10.1016/j.jhin.2016.04.012>

© 2016 The Healthcare Infection Society. Published by Elsevier Ltd. All rights reserved.

---

Influence of risk assessment  
inspection on the prevention  
of nosocomial infection



## Infection Control & Hospital Epidemiology

<http://journals.cambridge.org/ICE>

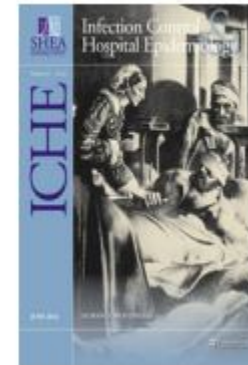
Additional services for *Infection Control & Hospital Epidemiology*:

Email alerts: [Click here](#)

Subscriptions: [Click here](#)

Commercial reprints: [Click here](#)

Terms of use : [Click here](#)



---

### Verbal Communication With Providers Improves Acceptance of Antimicrobial Stewardship Interventions

Jacob B. Morton, Daniel J. Curzake, Haley J. Morrill, Diane M. Parente, Melissa M. Gaitanis and Kerry L. LaPlante

*Infection Control & Hospital Epidemiology* / Volume 37 / Issue 06 / June 2016, pp 740 - 742  
DOI: 10.1017/ice.2016.90, Published online: 20 May 2016

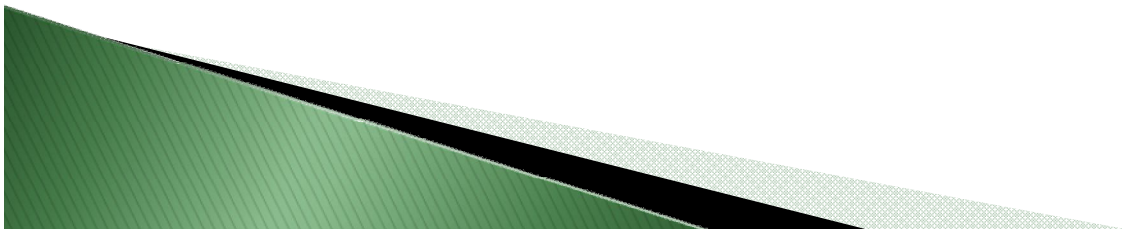
Núcleo de Segurança do  
Paciente



Comissão de Controle de  
Infecção Hospitalar



Núcleo de Epidemiologia  
Hospitalar





## Soluções para a Segurança do Paciente (Patient Safety Solutions)

1. Identificar o paciente (Patient Identification)
2. Gerenciar medicamentos com aparência ou com nomes parecidos (Look-Alike, Sound-Alike Medication Names)

Aliança Mundial para Segurança do Paciente



WHO Patient Safety  
Newsletter

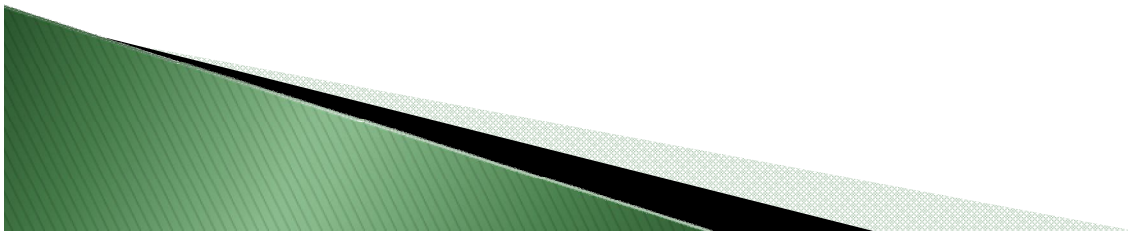
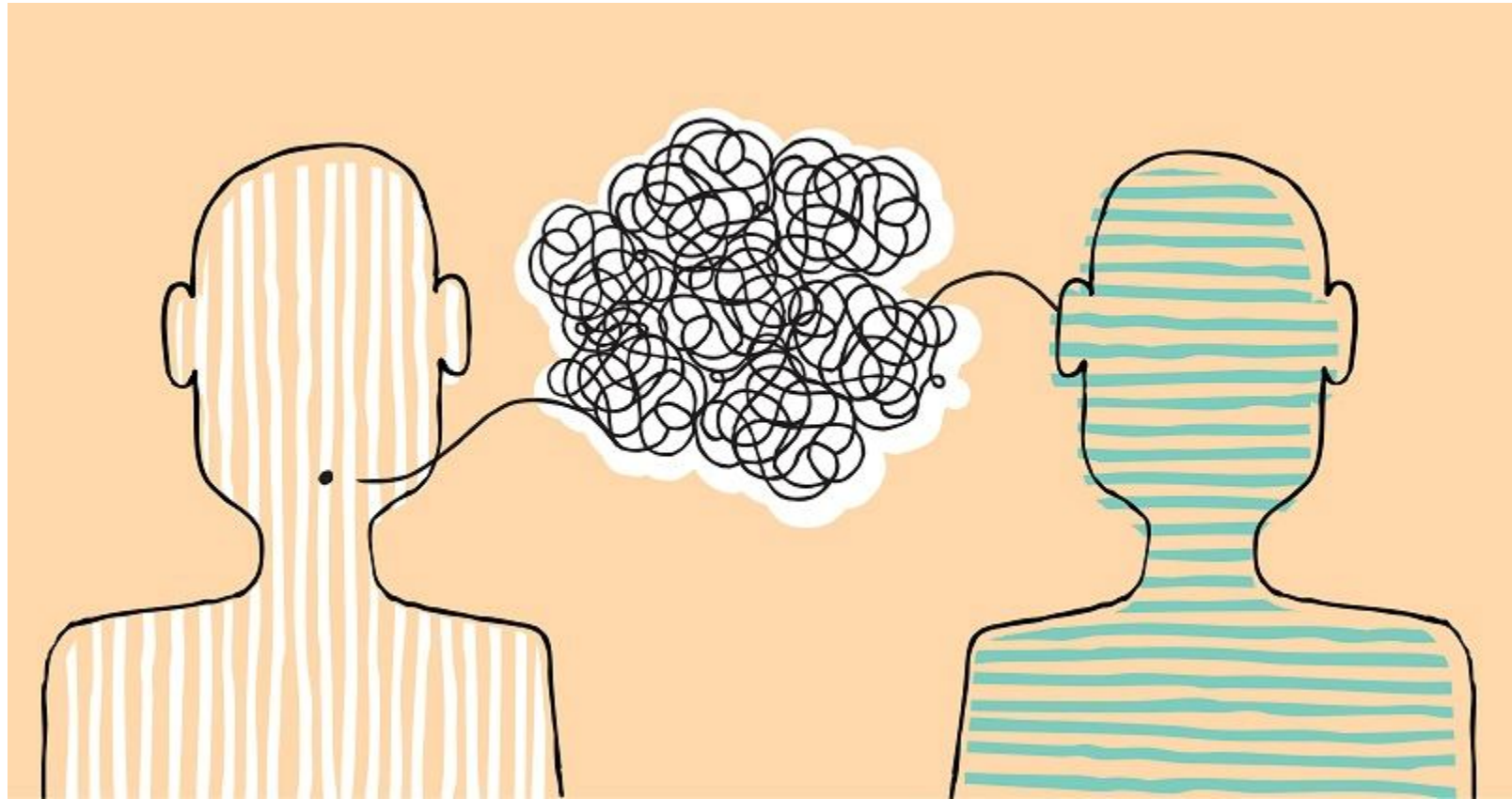
\* Sir Liam Donaldson - Chair, WHO Patient Safety

5. Garantir a adequação da medicação em todo o processo de cuidado (Assuring Medication Accuracy at Transitions in Care)
6. Evitar conexão errada de cateter e de tubo endotraqueal (Avoiding Catheter and Tubing Mis-Connections)
7. Usar uma única vez dispositivo para injeção (Single Use of Injection Devices)

9. Prevenir queda do paciente (Prevention of patient falls)
10. Prevenir úlcera de pressão (Prevention of pressure ulcers)
11. Responder à deterioração do quadro do paciente (Response to the deteriorating patient)

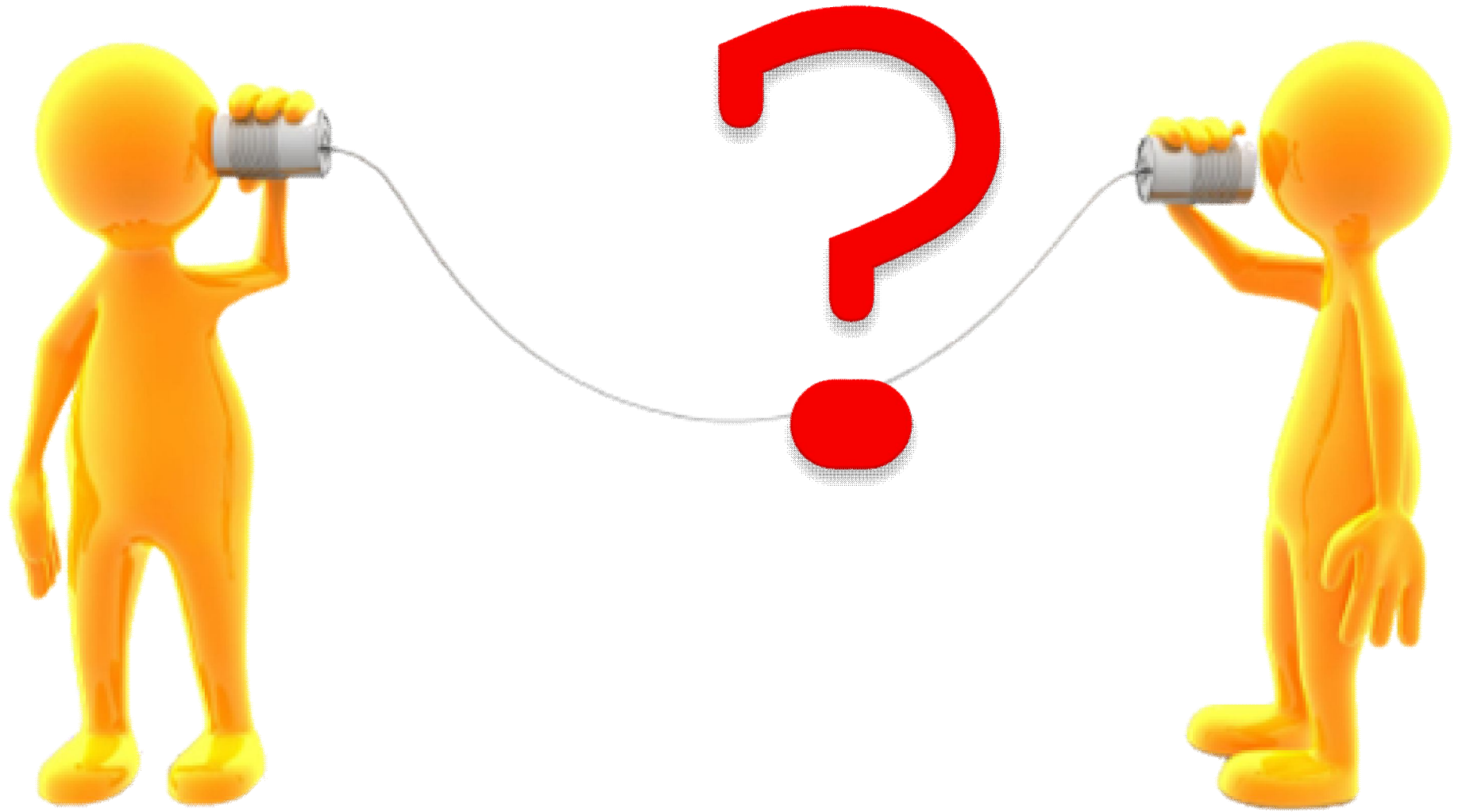


# Falta de Comunicação...



# Falta de Comunicação...

- ✓ Procedimentos incorretos
- ✓ Erro no diagnóstico clínico
- ✓ Demora do diagnóstico de infecção
- ✓ Falta ou Falha na elaboração de protocolos
- ✓ Erros de medicação
- ✓ Falhas relacionadas às



características e gravidade do quadro clínico do paciente, requer não só uma abordagem multiprofissional e interdisciplinar, mas também uma participação efetiva do próprio paciente e seus familiares. Dessa forma, a adequada comunicação torna-se fundamental para ~~(Thee Joinar Como Usar)~~ que podem resultar em sérios danos, por causarem descontinuidade no cuidado e até tratamento inadequado.





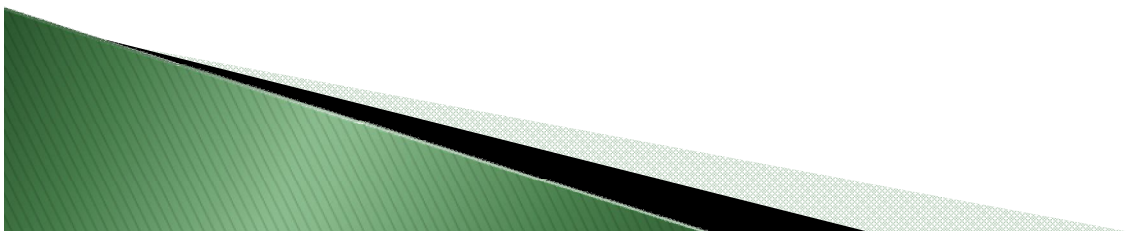
# Como ?

- ✓ Conhecimento
- ✓ Inter-relação
- ✓ Tecnologia
- ✓ Flexibilidade
- ✓ Garantia de confiabilidade
- ✓ Notificação
- ✓ Vigilância
- ✓ Planejamento



A comunicação efetiva, ou seja, oportuna, precisa, completa, sem ambiguidade e compreendida pelo receptor, reduz a ocorrência de erros e resulta na melhoria da segurança do paciente.

(The Joint Commission)



# Como ?

- ✓ INFORMAR *versus* COMUNICAR
- ✓ Emissor – Meio ou Canal de Transmissão – Receptor
- ✓ Linguagem
- ✓ Veículos de Comunicação
- ✓ Canais informais
- ✓ Ferramentas de Comunicação Interna

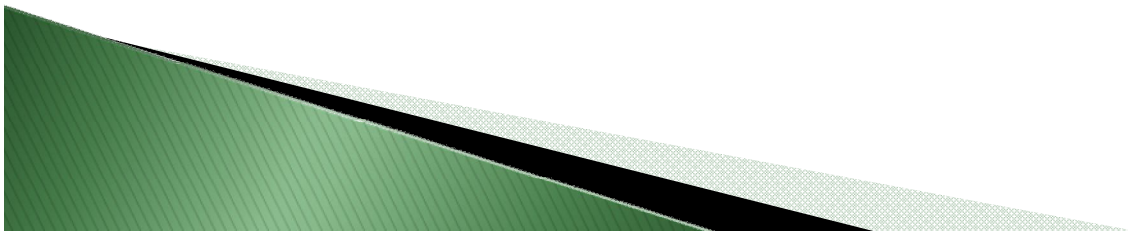


Núcleo de Segurança do  
Paciente

Núcleo de Epidemiologia



Comissão de Controle de  
Infecção Hospitalar





*enfermeiroemanoel@hotmail.com*



*(42) 99275216*



*Emanoel Severo*

*Comissão de Controle de Infecção Hospitalar (CCIH)*