

**ATUALIZADO ÀS 20H30**

Página 1: número de óbitos Brasil foi publicado como 5.632 e o correto é **11.519**.  
Página 9: no município de **Tijucas do Sul** foi publicado com 4 óbitos, mas o correto é zero, **não há óbitos** na cidade.



### PANORAMA



MUNDO

**CASOS**

4.088.848

**ÓBITOS**

283.153



BRASIL

168.331

11.519



PARANÁ

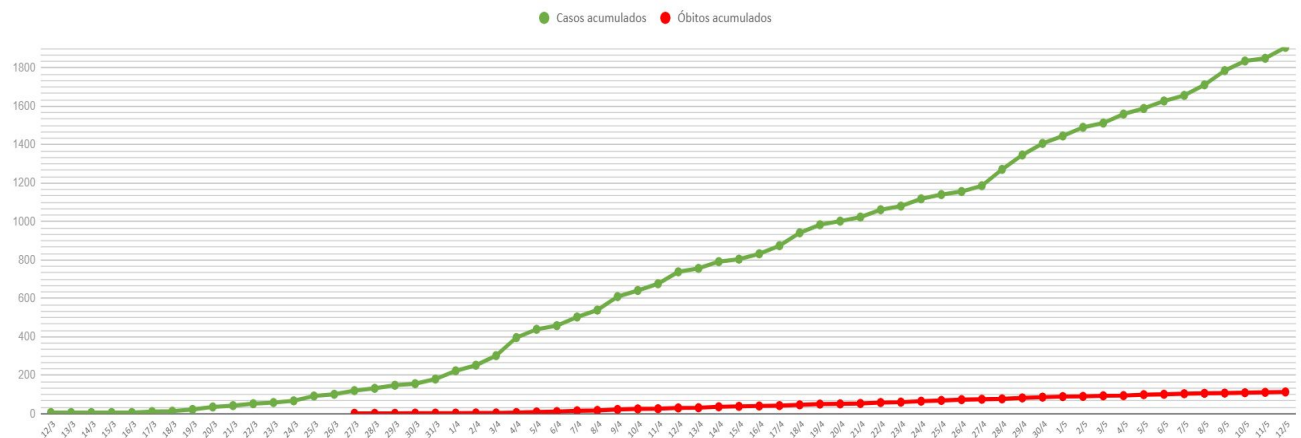
1.906

113

Fontes: Dados mundo disponibilizados pela OMS no dia 12/05/2020, às 07h46 e dados Brasil disponibilizados pelo Ministério da Saúde no dia 11/05/2020, às 19h53. Dados do Paraná consultados da planilha de monitoramento diário de casos do CIEVS/DAV/SESA no dia 12/05/2020, às 13h. Dados preliminares, sujeitos a alterações.



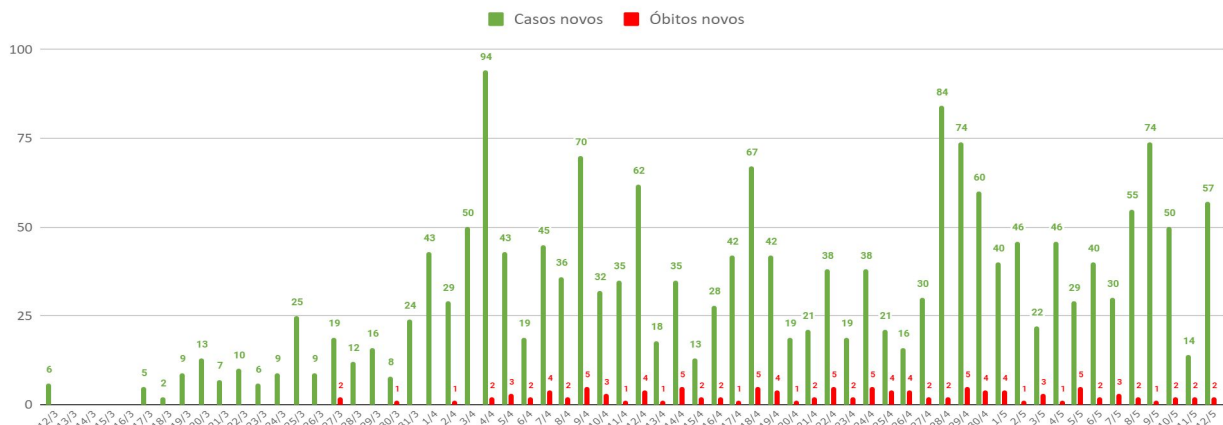
### CASOS CONFIRMADOS E ÓBITOS ACUMULADOS - PR POR DATA DE DIVULGAÇÃO



Fontes: Dados do Paraná consultados da planilha de monitoramento diário de casos do CIEVS/DAV/SESA no dia 12/05/2020, às 13h. Os números informados são posteriores às datas de diagnósticos. Dados preliminares, sujeitos a alterações.



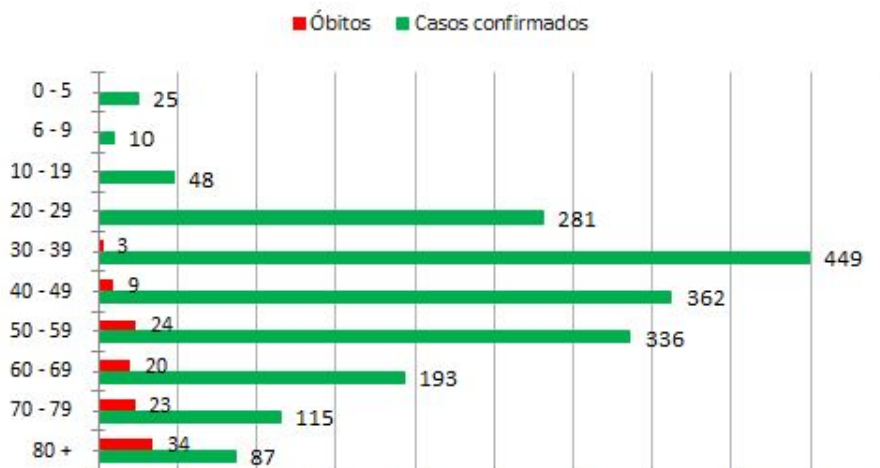
### CASOS CONFIRMADOS E ÓBITOS POR DIA - PR POR DATA DE DIVULGAÇÃO



Fontes: Dados do Paraná consultados da planilha de monitoramento diário de casos do CIEVS/DAV/SESA no dia 12/05/2020, às 13h. Os números informados são posteriores às datas de diagnósticos. Dados preliminares, sujeitos a alterações.



### CASOS E ÓBITOS POR FAIXA ETÁRIA



MÉDIA DE IDADE DOS CONFIRMADOS

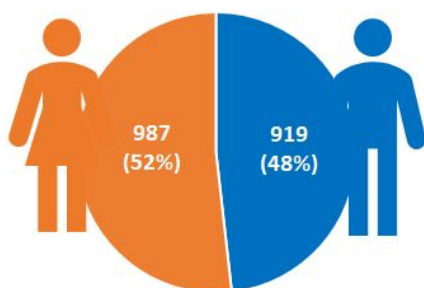
**45,1 anos**

MÉDIA DE IDADE DOS ÓBITOS

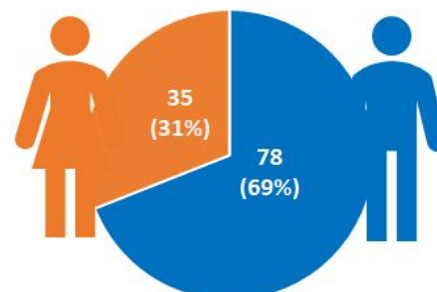
**68,1 anos**



### CASOS E ÓBITOS POR SEXO



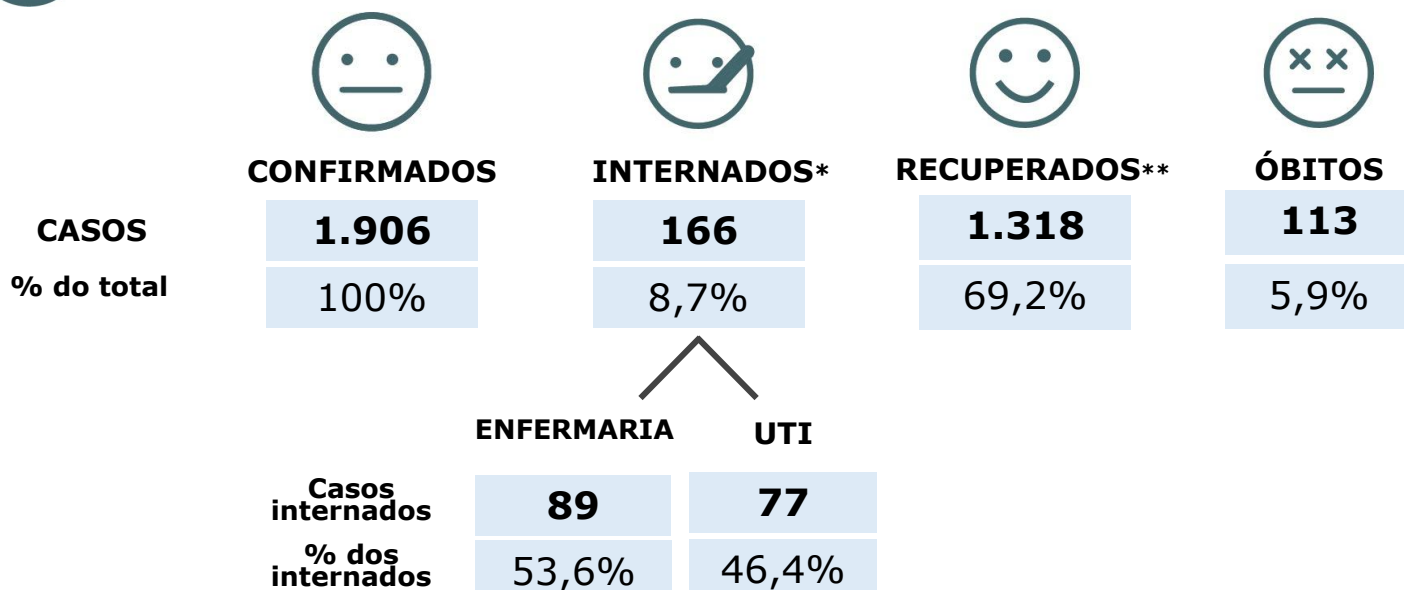
**CASOS CONFIRMADOS**



**ÓBITOS**



### EVOLUÇÃO DOS CASOS



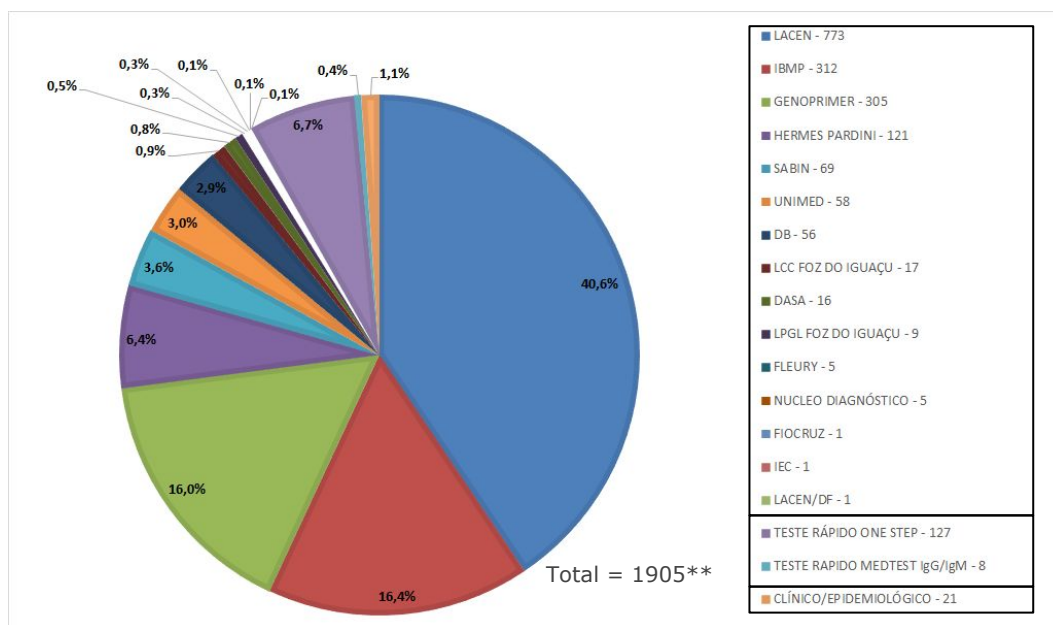
\* Do total de casos confirmados, 309 pacientes (16,2%) estão em isolamento domiciliar ou receberam alta.

\*\* Em internados estão contabilizados pacientes em ambiente hospitalar público (SUS) e também particular.

\*\*\* Dos recuperados, 518 são de Curitiba, de acordo com informações consultadas no site da prefeitura em 07/05/2020, às 16h.



## CASOS POR CRITÉRIO DE CONFIRMAÇÃO E LABORATÓRIO RESPONSÁVEL PELOS EXAMES



\* Os dados contemplam apenas os pacientes confirmados que residem no Paraná.

\*\* Um dos pacientes com diagnóstico positivo realizou o teste nos Estados Unidos, não sendo incluído no gráfico de testes realizados.

Fonte: Dados do Paraná consultados da planilha de monitoramento diário de casos do CIEVS/DAV/SESA, 12/05/2020. Dados preliminares, sujeitos a alterações.



## TESTES LABORATORIAIS RT-PCR REGISTRADOS NO GERENCIADOR DE AMBIENTE LABORATORIAL (GAL)

**17.382\***

Realizados

**15.461**

Negativos

**582\*\***

Em investigação

\* Outros 567 casos confirmados pelos critérios RT-PCR, clínico epidemiológico ou teste rápido, não estão registrados no sistema Gerenciador de Ambiente Laboratorial (GAL).

\*\* Casos em investigação detalhados ao final deste documento.

Fonte: sistema GAL. Consultado no dia 12/05/2020, às 13h05.



## EXAMES MÉTODO RT-PCR

**11.200**  
por semana

**LACEN e IBMP**

(capacidade atual de processamento para exames com o método RT-PCR)



## TESTES RÁPIDOS

**178.080**

**One Step Test**  
(recebidos do Ministério da Saúde e disponibilizados para a rede estadual)

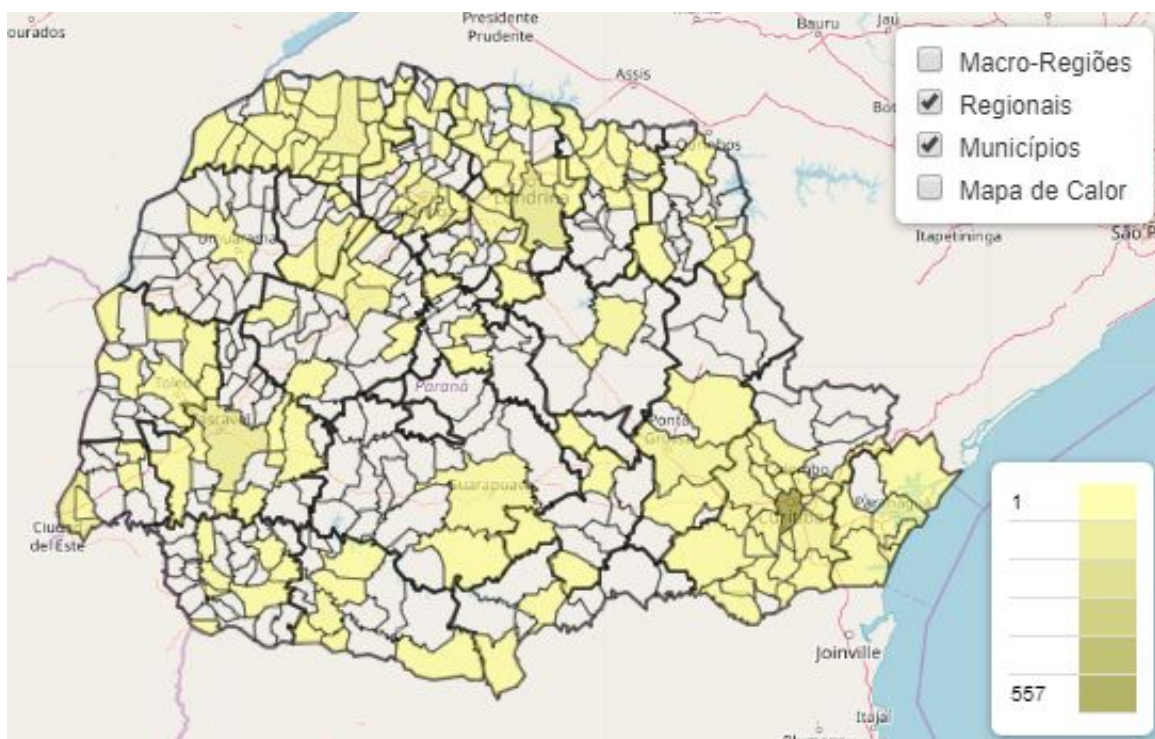


### LEITOS HOSPITALARES **SUS** EXCLUSIVOS PARA PACIENTES SUSPEITOS OU CONFIRMADOS COVID-19 POR MACRORREGIÃO

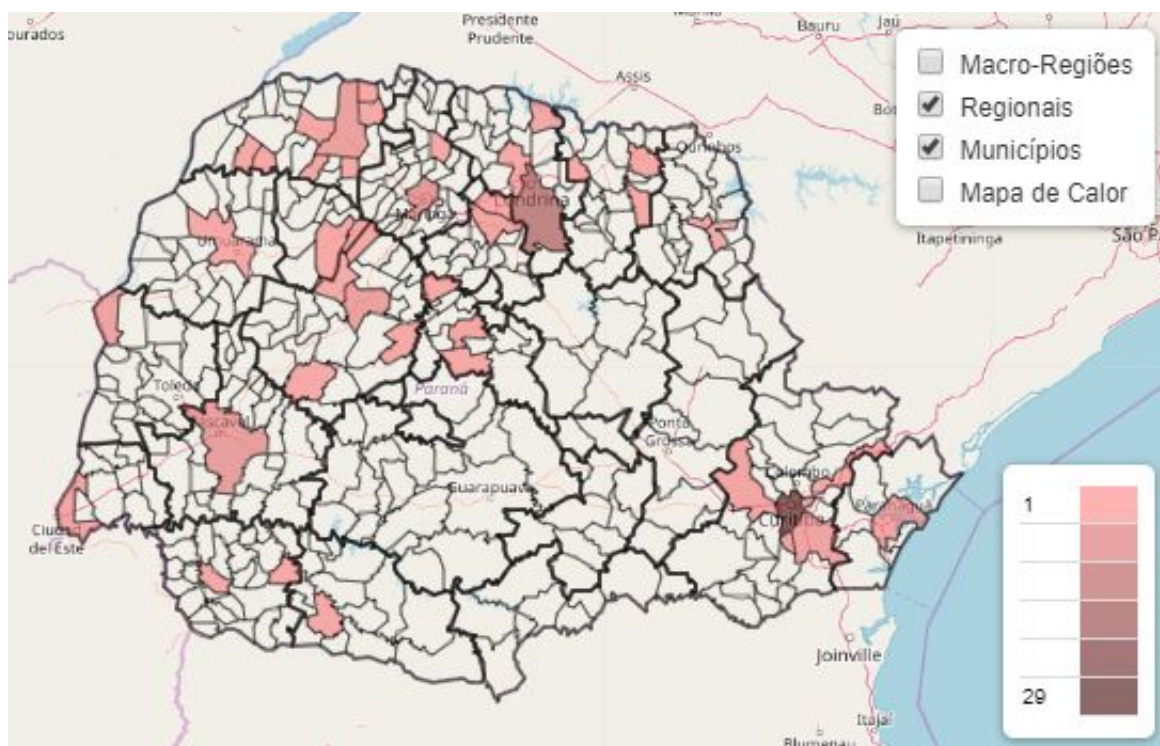
	ADULTO						PEDIÁTRICO					
	UTI			ENFERMARIA			UTI			ENFERMARIA		
	Exist.	Ocup.	Tx de ocup.	Exist.	Ocup.	Tx de ocup.	Exist.	Ocup.	Tx de ocup.	Exist.	Ocup.	Tx de ocup.
<b>LESTE</b>	308	120	39%	555	121	22%	21	2	10%	32	4	13%
<b>OESTE</b>	71	11	15%	131	21	16%	2	0	0%	3	0	0%
<b>NOROESTE</b>	91	16	18%	211	18	9%	11	0	0%	18	0	0%
<b>NORTE</b>	79	31	39%	173	30	17%	3	1	33%	14	0	0%
<b>TOTAL</b>	549	178	32%	1070	190	18%	37	3	8%	67	4	6%



### MUNICÍPIOS COM CASOS CONFIRMADOS DE COVID-19



### MUNICÍPIOS COM ÓBITOS POR COVID-19

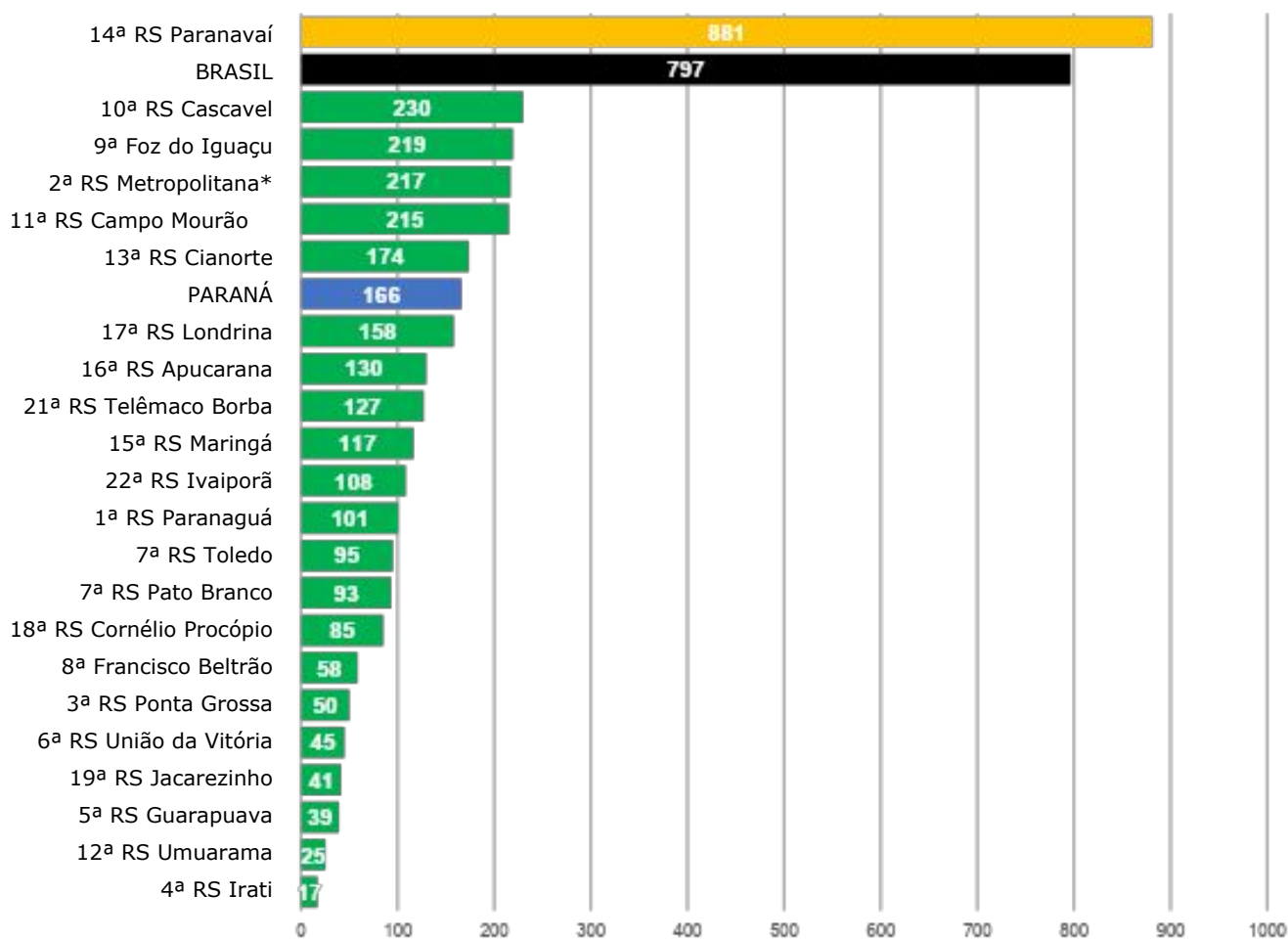


Fonte: Dados do Paraná consultados da planilha de monitoramento diário de casos do CIEVS/DAV/SESA, 12/05/2020. Dados preliminares, sujeitos a alterações.



## COEFICIENTE DE INCIDÊNCIA POR REGIONAL DE SAÚDE (CASOS CONFIRMADOS POR 1 MILHÃO DE HABITANTES)

Dados Brasil e Paraná constam no gráfico para efeito comparativo. Cada linha refere-se a uma Regional de Saúde do Paraná que compreende vários municípios.



**EMERGÊNCIA**

50% acima da  
incidência  
nacional

**ATENÇÃO**

Entre 50% e a  
incidência  
nacional

**ALERTA**

Abaixo da  
incidência  
nacional

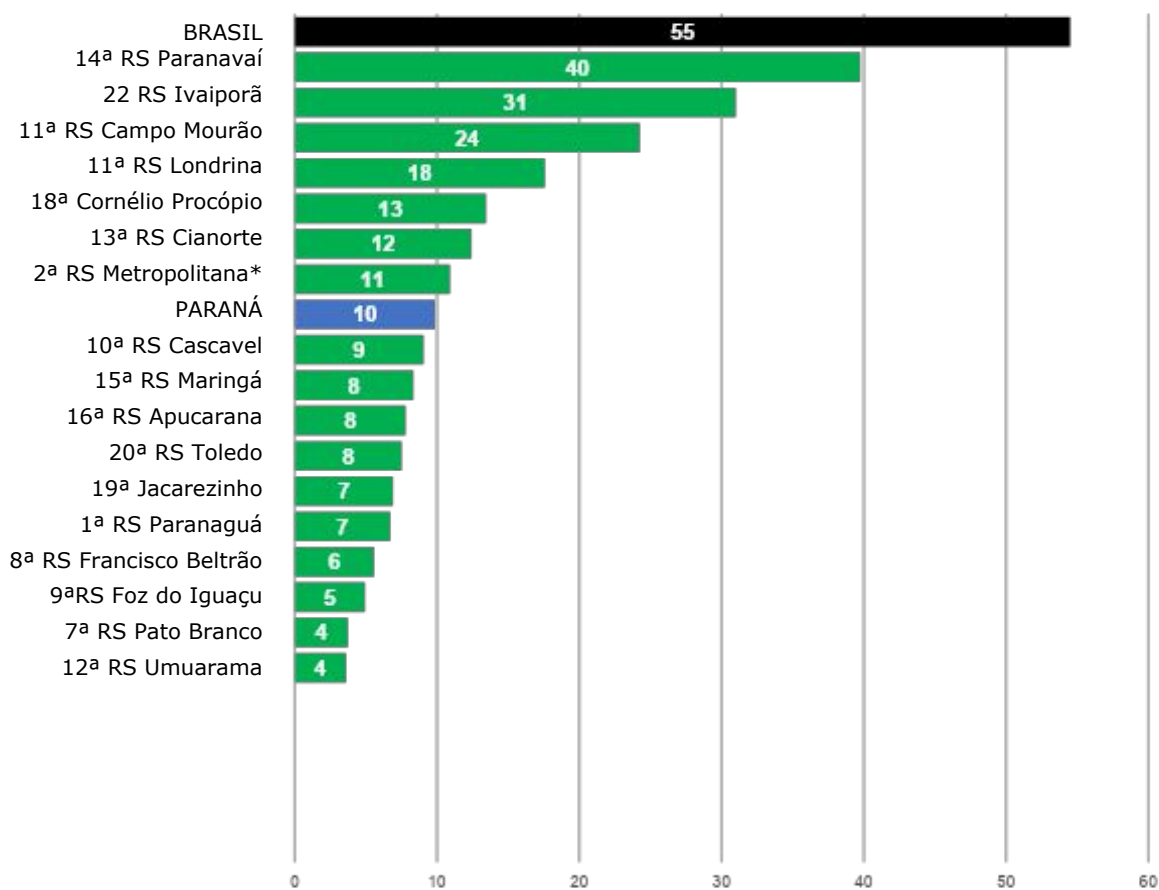
\* O município de Curitiba faz parte da 2ª Regional de Saúde, Regional Metropolitana.

Fonte: Dados Brasil disponibilizados pelo Ministério da Saúde do dia 11/05/2020, às 19h53. Dados do Paraná consultados da planilha de monitoramento diário de casos do CIEVS/DAV/SESA, 12/05/2020, às 13h. Dados preliminares, sujeitos a alterações.



## COEFICIENTE DE MORTALIDADE POR REGIONAL DE SAÚDE (ÓBITOS POR 1 MILHÃO DE HABITANTES)

Dados Brasil e Paraná constam no gráfico para efeito comparativo. Cada linha refere-se a uma Regional de Saúde do Paraná que compreende vários municípios.



**EMERGÊNCIA**

50% acima da  
incidência  
nacional

**ATENÇÃO**

Entre 50% e a  
incidência  
nacional

**ALERTA**

Abaixo da  
incidência  
nacional

\* O município de Curitiba faz parte da 2ª Regional de Saúde, Regional Metropolitana.

Fonte: Dados Brasil disponibilizados pelo Ministério da Saúde do dia 11/05/2020, às 19h53. Dados do Paraná consultados da planilha de monitoramento diário de casos do CIEVS/DAV/SESA, 12/05/2020, às 13h. Dados preliminares, sujeitos a alterações.



## CASOS E ÓBITOS DE SRAG\* POR VÍRUS DE RESIDENTES NO PARANÁ | DADOS 2020

CLASSIFICAÇÃO FINAL	CASOS		ÓBITOS	
	N	%	N	%
SRAG por Influenza	80	2,3	14	2,1
Influenza A(H1N1)pdm09	57	71,3	12	85,7
Influenza A(H3N2)	1	1,3	1	7,1
Influenza A não subtipado	2	2,5	0	0
Influenza B Linhagem Victoria	18	22,5	1	7,1
Influenza B Linhagem Yamagata	1	1,3	0	0
Influenza B	1	1,3	0	0
SRAG não especificada**	2.231	63,3	514	76,9
SRAG por outros vírus respiratórios	347	9,9	33	4,9
SRAG por outros agentes etiológicos	5	0,1	2	0,3
COVID-19	445	12,6	90	13,5
Em investigação	414	11,8	15	2,2
<b>TOTAL</b>	<b>3.522</b>	<b>100</b>	<b>668</b>	<b>100</b>

Fonte: SESA-PR/DAV/CVIE/DVVTR-SIVEP Gripe. Atualizado em 05/05/2020, dados sujeitos a alterações. Atualização semanal.

\*Obs: SRAG: síndrome respiratória aguda grave

\*\*Obs: Os casos de SRAG não especificada são para contabilizar casos com resultados negativos pelos agentes testados e para os casos onde não houve coleta de material biológico para envio ao laboratório. Nenhum caso hospitalizado que entra no banco é descartado, todos são SRAG.



## ÓBITOS DE SRAG POR COVID-19 SEGUNDO FATOR DE RISCO E SINTOMAS DE RESIDENTES NO PARANÁ - DADOS 2020

ÓBITOS POR COVID-19 (N=90)		
	n	%
<b>COM FATORES DE RISCO</b>	<b>82</b>	<b>91,1%</b>
Doença cardiovascular crônica	32	35,6
Diabetes mellitus	31	34,4
Doença renal crônica	15	16,7
Doença neurológica crônica	10	11,1
Pneumopatias crônicas	10	11,1
Imunodeficiência/Imunodepressão	7	7,8
Obesidade	5	5,6
Doença hepática crônica	3	3,3
Síndrome de Down	1	1,1

ÓBITOS POR COVID-19 (N=90)		
SINTOMAS FREQUENTES	n	%
Tosse	77	85,6
Dispnéia	70	77,8
Saturação <= 95%	67	74,4
Febre	66	73,3
Desconforto respiratório	65	72,2
Dor de garganta	21	23,3
Diarréia	16	17,8
Vômitos	9	10

Fonte: SESA-PR/DAV/CVIE/DVVTR-SIVEP Gripe. Atualizado em 05/05/2020, dados sujeitos a alterações. Atualização semanal.

Obs.: Um mesmo caso pode ter mais de um fator de risco ou sintoma.



### MUNICÍPIOS COM CASOS CONFIRMADOS, PACIENTES RECUPERADOS E ÓBITOS

REGIONAIS	MUNICÍPIOS	Nº Casos Confirmados	Nº Casos Recuperados*	Nº Casos Óbitos
1	Guaraqueçaba	1		
	Guaratuba	4		
	Matinhos	2	2	
	Morretes	2	1	
	Paranaguá	18	10	2
	Pontal do Paraná	3		
2	Agudos do Sul	4		
	Almirante Tamandaré	13	8	
	Araucária	11	7	
	Balsa Nova	5	5	
	Campina Grande do Sul	11	5	1
	Campo do Tenente	1		
	Campo Largo	24	18	2
	Campo Magro	1	1	
	Colombo	21	10	
	Contenda	3	1	
	Curitiba	557	518**	29
	Fazenda Rio Grande	26	18	3
	Itaperuçu	6	1	
	Lapa	4	3	
	Mandirituba	4	4	
	Pinhais	32	20	2
	Piraquara	19	5	
	Quatro Barras	2	1	
	Quitandinha	6	2	
	Rio Branco do Sul	4	4	
Rio Negro	3	2		
São José dos Pinhais	37	23	3	
Tijucas do Sul	1			
3	Castro	3	2	
	Ivaí	1		
	Palmeira	2	2	
	Ponta Grossa	26	12	
4	Imbituva	1		

### MUNICÍPIOS COM CASOS CONFIRMADOS, PACIENTES RECUPERADOS E ÓBITOS

4	Inácio Martins	1	1	
	Mallet	1	1	
5	Guarapuava	16	7	
	Pinhão	2	2	
6	General Carneiro	1		
	União da Vitória	7	6	
7	Chopinzinho	1	1	
	Coronel Vivida	1		
	Mariópolis	3	3	
	Palmas	1	1	
	Pato Branco	18	14	1
	Vitorino	1	1	
8	Ampére	4		1
	Barracão	1	1	
	Dois Vizinhos	1	1	
	Francisco Beltrão	9	4	
	Pinhal de São Bento	1	1	
	Realeza	2		
	Verê	3	2	1
9	Foz do Iguaçu	68	33	2
	Medianeira	11	8	
	Ramilândia	2	1	
	Santa Terezinha de Itaipu	8		
10	Boa Vista da Aparecida	1	1	
	Campo Bonito	1		
	Cascavel	97	77	5
	Céu Azul	5	3	
	Guaraniaçu	6	5	
	Ibema	11	11	
	Santa Tereza do Oeste	1		
	Três Barras do Paraná	5		
11	Araruna	15	14	1
	Campina da Lagoa	1		1
	Campo Mourão	44	35	4
	Goioere	5	4	
	İretama	2	1	1

### MUNICÍPIOS COM CASOS CONFIRMADOS, PACIENTES RECUPERADOS E ÓBITOS

	Peabiru	2	2	
	Terra Boa	2	1	1
12	Umuarama	7	5	1
13	Cianorte	24	20	1
	Japurá	1	1	
	Jussara	1		1
	São Manoel do Paraná	1	1	
	Tuneiras do Oeste	1		
14	Alto Paraná	6	6	
	Amaporã	16	15	
	Cruzeiro do Sul	6	5	
	Guairaca	6	2	1
	Itaúna do Sul	1	1	
	Loanda	2		
	Marilena	10	6	
	Mirador	5		1
	Nova Aliança do Ivaí	1		
	Nova Londrina	10	3	
	Paraíso do Norte	4		
	Paranapoema	2		
	Paranavaí	63	11	4
	Planaltina do Paraná	8		
	Querência do Norte	7	6	
	Santa Cruz de Monte Castelo	4	1	
	Santa Isabel do Ivaí	12		1
	Santa Mônica	8	4	1
	Santo Antônio do Caiuá	20	4	1
	São João do Caiuá	32	10	1
Tamboara	9	1	1	
Terra Rica	12	2		
15	Colorado	3		
	Figueira	1		
	Floresta	2	1	
	Mandaguaçu	2	2	
	Mandaguari	1	1	
	Marialva	1		

### MUNICÍPIOS COM CASOS CONFIRMADOS, PACIENTES RECUPERADOS E ÓBITOS

	Maringá	64	50	6
	Nova Esperança	5		
	Paçandu	1	1	
	Paranacity	6	6	
	Santa Fé	7	6	1
	Santo Inácio	3		
	Sarandi	3	2	
16	Apucarana	27	18	2
	Arapongas	18	13	1
	Faxinal	2	2	
	Marilândia do Sul	1		
	Marumbi	2	2	
17	Alvorada do Sul	2	1	
	Assaí	1	1	
	Cafeara	1		
	Cambé	10	6	1
	Centenário do Sul	1		
	Guaraci	5	5	
	Ibiporã	2		
	Jaguapitã	1	1	
	Jataizinho	2	2	
	Londrina	120	88	15
	Prado Ferreira	3	3	
	Primeiro de Maio	2	1	1
Rolândia	3	3		
18	Abatiá	1		
	Bandeirantes	3	2	1
	Cornélio Procópio	1	1	
	Leópolis	1	1	
	Nova Fátima	1		
	Ribeirão do Pinhal	8		1
	Santa Mariana	1		
	Sertaneja	1	1	
Uraí	2		1	
19	Ibaiti	2	1	
	Jacarezinho	1		

### MUNICÍPIOS COM CASOS CONFIRMADOS, PACIENTES RECUPERADOS E ÓBITOS

	Quatiguá	2	1	1
	Santana do Itararé	1	1	
	São José da Boa Vista	1	1	
	Siqueira Campos	1		1
	Wenceslau Braz	3		
20	Assis Chateaubriand	16	16	
	Guaíra	14	11	3
	Marechal Cândido Rondon	2	2	
	Palotina	3	2	
	Toledo	2	2	
	Tupãssi	1	1	
21	Imbaú	2	2	
	Telêmaco Borba	22	17	
22	Ivaiporã	7	5	2
	Manoel Ribas	1		1
	São João do Ivaí	6	5	1
<b>TOTAL</b>	<b>158</b>	<b>1906</b>	<b>1318</b>	<b>113</b>

Fonte: Dados do Paraná consultados da planilha de monitoramento diário de casos do CIEVS/DAV/SESA no dia 12/05/2020, às 13h. Dados preliminares, sujeitos a alterações.

\*O número de recuperados é monitorado pela Vigilância Epidemiológica da Sesa, a partir de informações encaminhadas pelos municípios às regionais de saúde.

\*\*Dos recuperados, 518 são de Curitiba, de acordo com informações consultadas no site da prefeitura em 07/05/2020, às 16h.

### RESIDENTES FORA DO PARANÁ

	Fora do PR	Casos	Óbitos
1	São Paulo/SP	7	
2	Pinhalzinho/SC	2	
3	Belém/PA	2	
4	Natal/RN	1	1
5	Registro/SP	1	1
6	Barra do Turvo/SP	1	1
7	Brasília/DF	1	
8	Niterói/RJ	1	
9	Campinas/SP	1	
10	Mafra/SC	1	
11	Farroupilha/RS	1	
12	Piedade/SP	1	
13	Espírito Santo/RN	1	
14	Fartura/SP	1	
15	Aruba (outro país)	1	
16	Miracatu/SP	1	
	<b>Total</b>	<b>24</b>	<b>3</b>

Fonte: Dados do Paraná consultados da planilha de monitoramento diário de casos do CIEVS/DAV/SESA no dia 12/05/2020, às 13h. Dados preliminares, sujeitos a alterações.



## MUNICÍPIOS COM CASOS EM INVESTIGAÇÃO LABORATORIAL

Municípios listados em ordem alfabética

MUNICÍPIOS		QUANTIDADE DE AMOSTRAS EM INVESTIGAÇÃO
<b>1</b>	ALMIRANTE TAMANDARÉ	<b>12</b>
<b>2</b>	ANTONINA	<b>1</b>
<b>3</b>	APUCARANA	<b>2</b>
<b>4</b>	ARAUCÁRIA	<b>8</b>
<b>5</b>	BALSA NOVA	<b>1</b>
<b>6</b>	BELA VISTA DO PARAÍSO	<b>1</b>
<b>7</b>	CAMBÉ	<b>1</b>
<b>8</b>	CAMPINA GRANDE DO SUL	<b>3</b>
<b>9</b>	CAMPO LARGO	<b>6</b>
<b>10</b>	CAMPO MAGRO	<b>4</b>
<b>11</b>	COLOMBO	<b>15</b>
<b>12</b>	CURITIBA	<b>158</b>
<b>13</b>	FAZENDA RIO GRANDE	<b>6</b>
<b>14</b>	FOZ DO IGUAÇU	<b>24</b>
<b>15</b>	GOIOERE	<b>1</b>
<b>16</b>	GUARAQUECABA	<b>2</b>
<b>17</b>	GUARATUBA	<b>3</b>
<b>18</b>	IBAITI	<b>1</b>
<b>19</b>	ITAPERUCU	<b>2</b>
<b>20</b>	JACAREZINHO	<b>3</b>
<b>21</b>	JESUÍTAS	<b>1</b>
<b>22</b>	LAPA	<b>2</b>
<b>23</b>	LONDRINA	<b>6</b>
<b>24</b>	MALLET	<b>2</b>
<b>25</b>	MARINGÁ	<b>200</b>
<b>26</b>	MATINHOS	<b>1</b>
<b>27</b>	MIRADOR	<b>1</b>
<b>28</b>	PALMAS	<b>2</b>
<b>29</b>	PALOTINA	<b>1</b>
<b>30</b>	PARANAGUA	<b>37</b>
<b>31</b>	PATO BRANCO	<b>15</b>
<b>32</b>	PINHAIS	<b>17</b>
<b>33</b>	PIRAQUARA	<b>5</b>
<b>34</b>	PONTA GROSSA	<b>6</b>



### MUNICÍPIOS COM CASOS EM INVESTIGAÇÃO LABORATORIAL

<b>35</b>	PONTAL DO PARANÁ	<b>1</b>
<b>36</b>	QUATRO BARRAS	<b>1</b>
<b>37</b>	QUITANDINHA	<b>1</b>
<b>38</b>	ROLÂNDIA	<b>2</b>
<b>39</b>	SANTA ISABEL DO IVAÍ	<b>1</b>
<b>40</b>	SANTA MARIANA	<b>1</b>
<b>41</b>	SANTO ANTONIO DO CAIUA	<b>2</b>
<b>42</b>	SAO JOÃO	<b>1</b>
<b>43</b>	SÃO JOÃO DO TRIUNFO	<b>1</b>
<b>44</b>	SÃO JOSÉ DOS PINHAIS	<b>15</b>
<b>45</b>	TELÊMACO BORBA	<b>1</b>
<b>46</b>	TOLEDO	<b>4</b>
<b>FORA DO PARANÁ</b>		
<b>47</b>	SÃO LOURENÇO DO OESTE	<b>1</b>
<b>TOTAL</b>		<b>582</b>

Fonte: Sistema GAL, consultado em: 12 de maio de 2020, às 12h05.