



PANORAMA



MUNDO

CASOS

4.425.485

ÓBITOS

302.059



BRASIL

218.223

14.817



PARANÁ

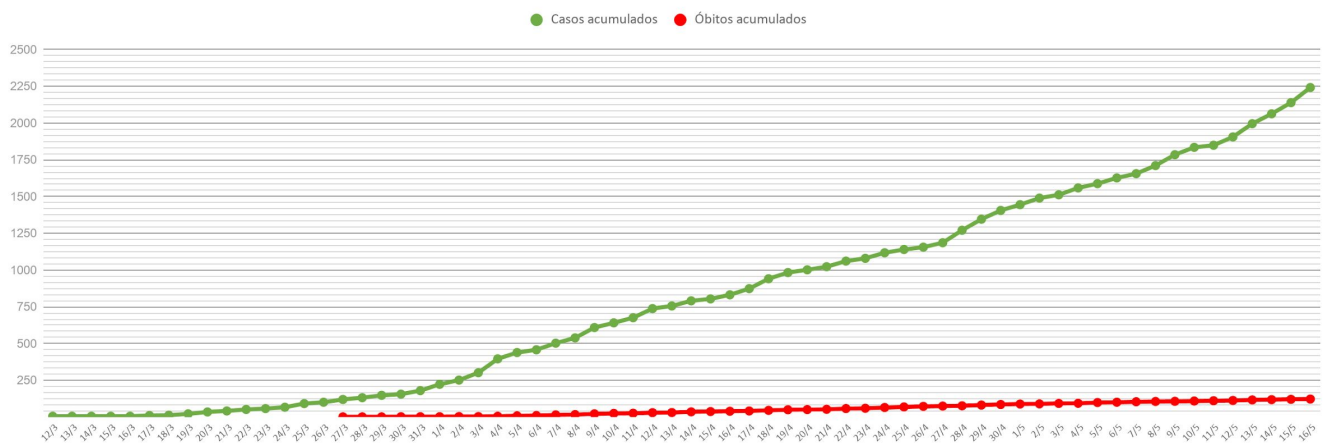
2.242

123

Fontes: Dados Mundo disponibilizados pela OMS no dia 16/05/2020, às 08h38 e dados Brasil disponibilizados pelo Ministério da Saúde no dia 15/05/2020, às 20h05. Dados do Paraná consultados da planilha de monitoramento diário de casos do CIEVS/DAV/SESA no dia 15/05/2020, às 14h. Dados preliminares, sujeitos a alterações.



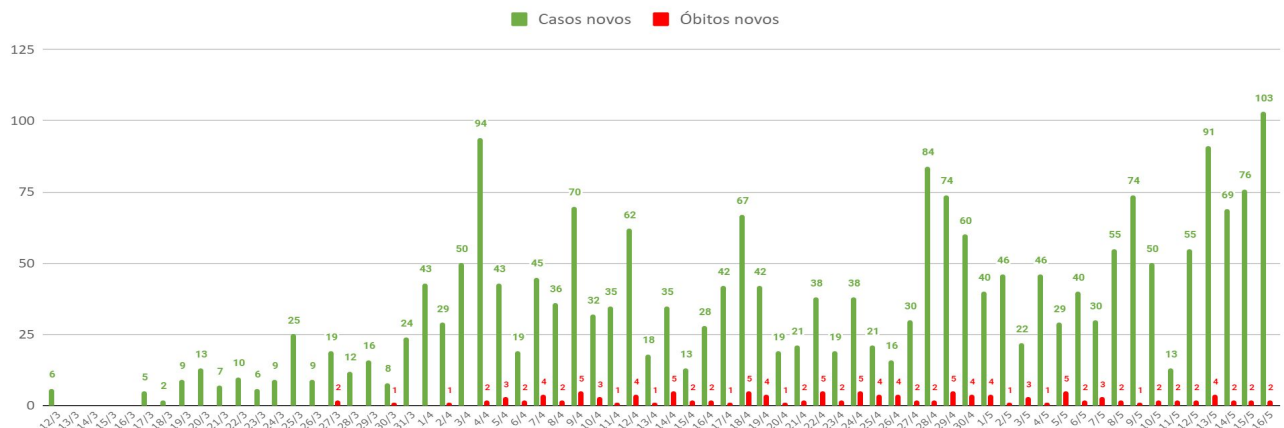
CASOS CONFIRMADOS E ÓBITOS ACUMULADOS - PR POR DATA DE DIVULGAÇÃO



Fontes: Dados do Paraná consultados da planilha de monitoramento diário de casos do CIEVS/DAV/SESA no dia 16/05/2020, às 14h. Os números informados são posteriores às datas de diagnósticos. Dados preliminares, sujeitos a alterações.



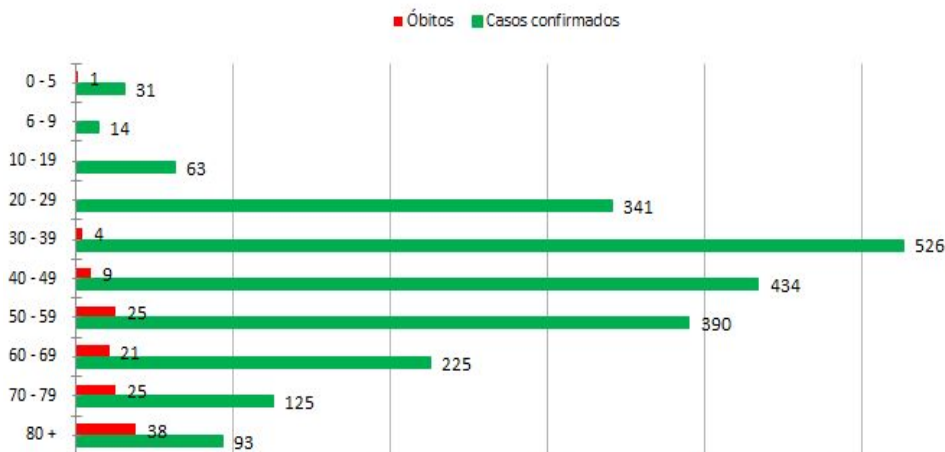
CASOS CONFIRMADOS E ÓBITOS POR DIA - PR POR DATA DE DIVULGAÇÃO



Fontes: Dados do Paraná consultados da planilha de monitoramento diário de casos do CIEVS/DAV/SESA no dia 16/05/2020, às 14h. Os números informados são posteriores às datas de diagnósticos. Dados preliminares, sujeitos a alterações.



CASOS E ÓBITOS POR FAIXA ETÁRIA



MÉDIA DE IDADE DOS CONFIRMADOS

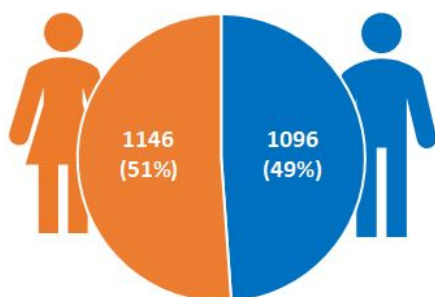
44,5 anos

MÉDIA DE IDADE DOS ÓBITOS

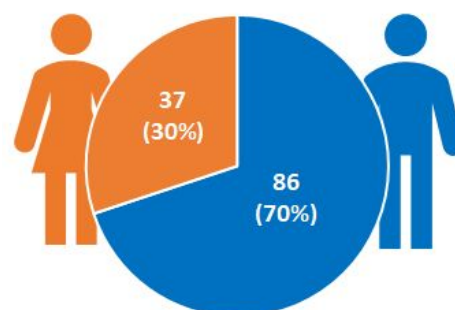
67,8 anos



CASOS E ÓBITOS POR SEXO



CASOS CONFIRMADOS



ÓBITOS



EVOLUÇÃO DOS CASOS



CONFIRMADOS

CASOS

% do total

2.242

100%



**INTERNADOS
SUS E PARTICULAR***

170

7,6%



RECUPERADOS**

1.477

65,9%



ÓBITOS

123

5,5%

ENFERMARIA

UTI

Casos internados

% dos internados

91

53,5%

79

46,5%

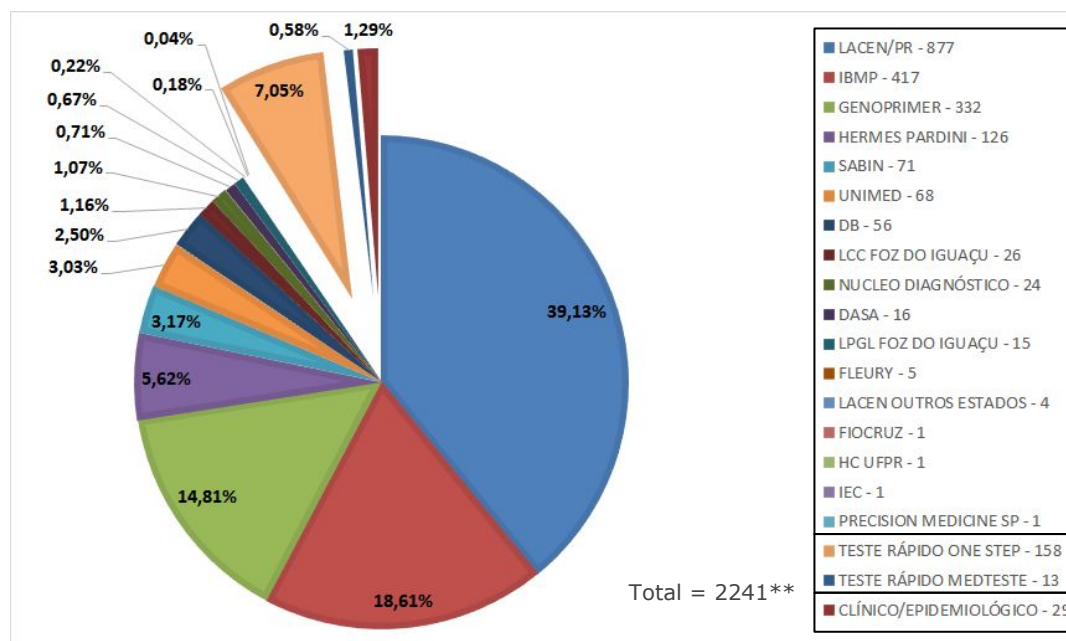
* Do total de casos confirmados, 472 pacientes (21%) estão em isolamento domiciliar ou receberam alta.

** Em internados estão contabilizados pacientes em ambiente hospitalar público (SUS) e também particular.

*** Dos recuperados, 518 são de Curitiba, de acordo com informações consultadas no site da prefeitura em 07/05/2020, às 16h.



CASOS POR CRITÉRIO DE CONFIRMAÇÃO E LABORATÓRIO RESPONSÁVEL PELOS EXAMES



* Os dados contemplam apenas os pacientes confirmados que residem no Paraná.

** Um dos pacientes com diagnóstico positivo realizou o teste nos Estados Unidos, não sendo incluído no gráfico de testes realizados.

Fonte: Dados do Paraná consultados da planilha de monitoramento diário de casos do CIEVS/DAV/SESA no dia 16/05/2020, às 13h. Dados preliminares, sujeitos a alterações.



TESTES LABORATORIAIS RT-PCR REGISTRADOS NO GERENCIADOR DE AMBIENTE LABORATORIAL (GAL)

20.813*
Realizados

18.539
Negativos

691**
Em investigação

* Outros 659 casos confirmados pelos critérios RT-PCR, clínico epidemiológico ou teste rápido, não estão registrados no sistema Gerenciador de Ambiente Laboratorial (GAL).

** Casos em investigação detalhados ao final deste documento.

Fonte: Sistema GAL. Consultado no dia 16/05/2020, às 17h05.



EXAMES MÉTODO RT-PCR

11.200
por semana
LACEN e IBMP
(capacidade atual de processamento para exames com o método RT-PCR)



TESTES RÁPIDOS

178.080
One Step Test
(recebidos do Ministério da Saúde e disponibilizados para a rede estadual)

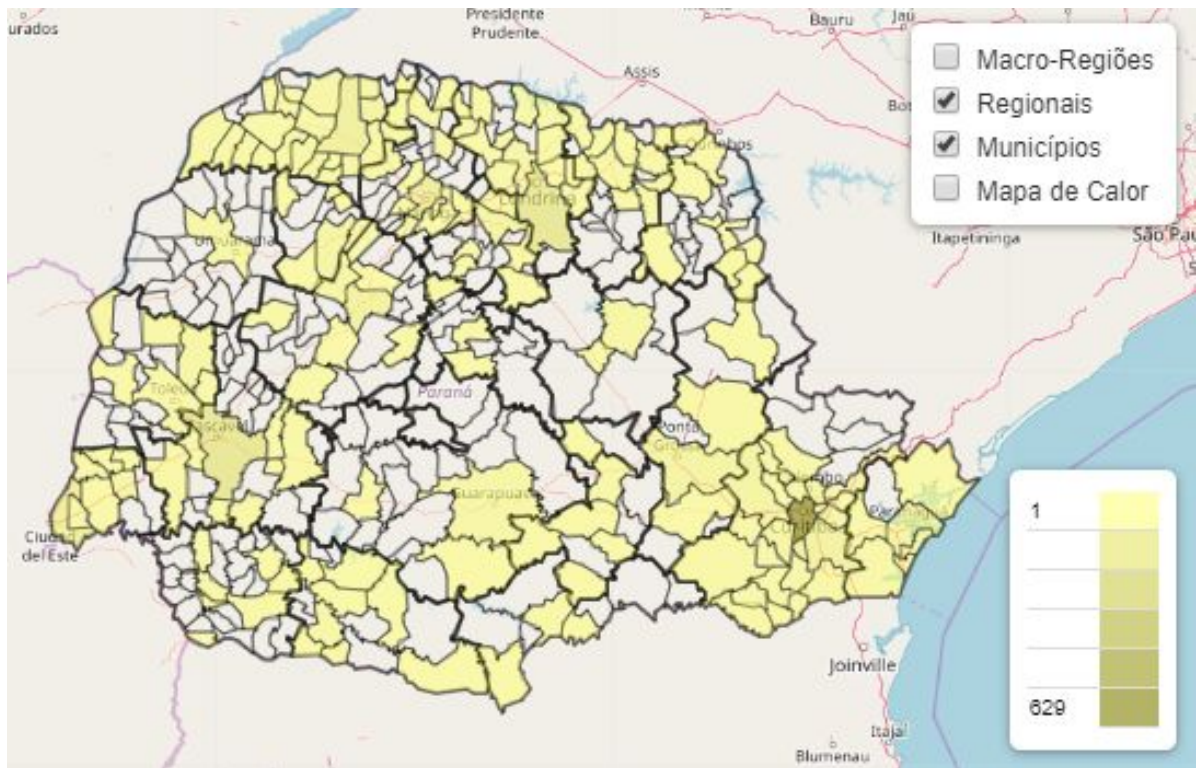


LEITOS HOSPITALARES **SUS** EXCLUSIVOS PARA PACIENTES SUSPEITOS OU CONFIRMADOS COVID-19 POR MACRORREGIÃO

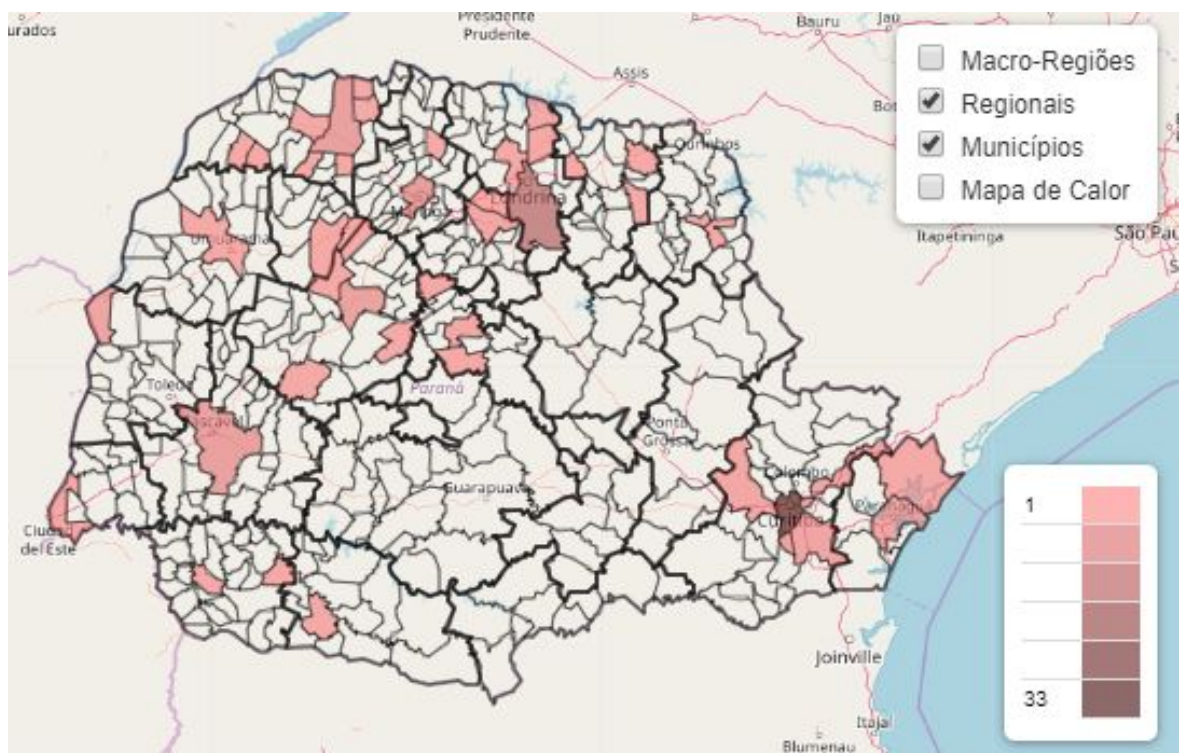
	ADULTO						PEDIÁTRICO					
	UTI			ENFERMARIA			UTI			ENFERMARIA		
	Exist.	Ocup.	Tx de ocup.	Exist.	Ocup.	Tx de ocup.	Exist.	Ocup.	Tx de ocup.	Exist.	Ocup.	Tx de ocup.
LESTE	308	118	38%	555	158	28%	21	5	24%	32	4	13%
OESTE	71	20	28%	131	26	20%	2	0	0%	3	0	0%
NOROESTE	91	20	20%	211	17	8%	11	0	0%	18	0	0%
NORTE	79	42	51%	173	32	18%	3	1	67%	14	0	0%
TOTAL	549	200	35%	1070	233	22%	37	6	16%	67	4	6%



MUNICÍPIOS COM CASOS CONFIRMADOS DE COVID-19



MUNICÍPIOS COM ÓBITOS POR COVID-19

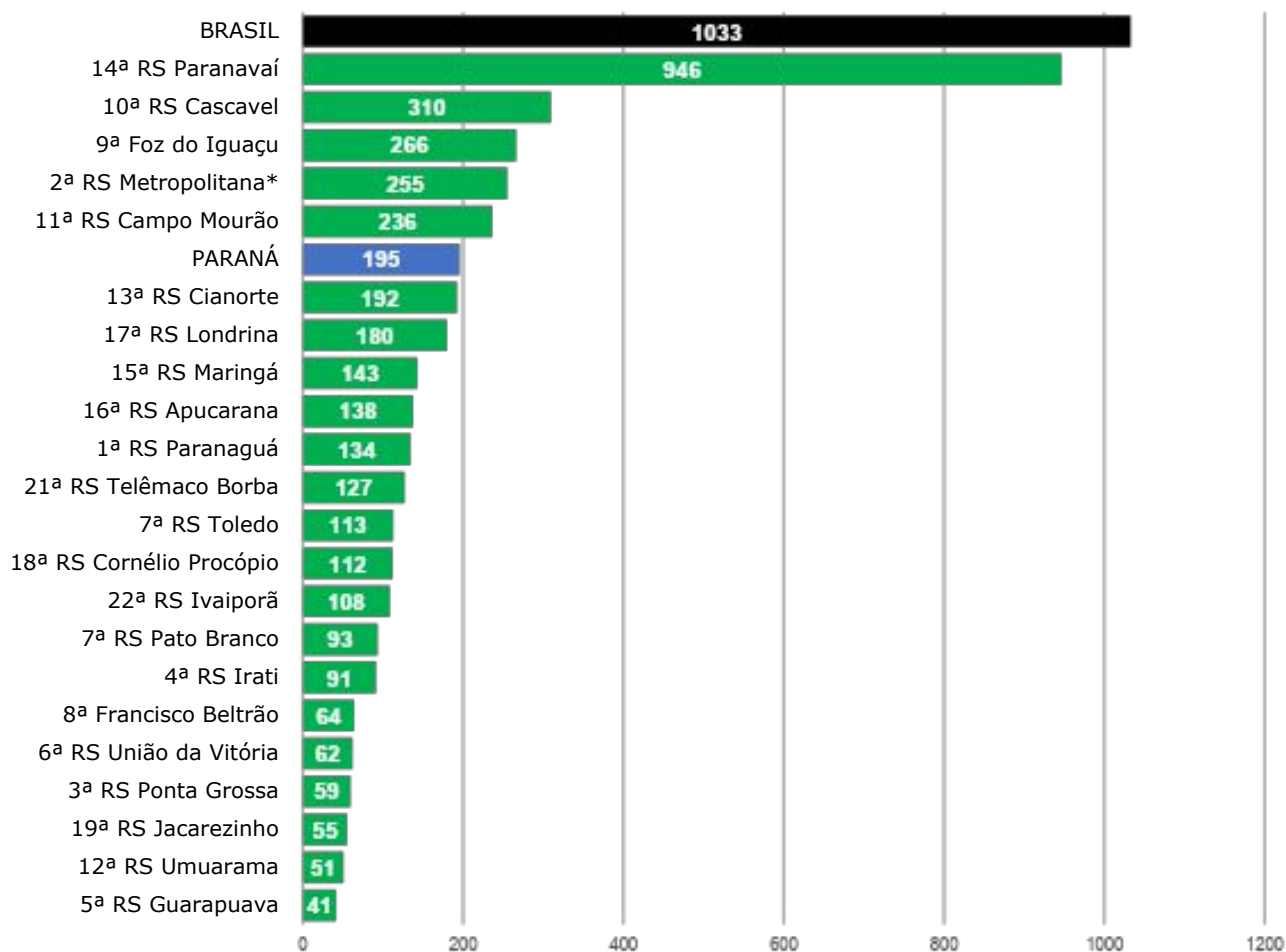


Fonte: Dados do Paraná consultados da planilha de monitoramento diário de casos do CIEVS/DAV/SESA no dia 16/05/2020, às 13h. Dados preliminares, sujeitos a alterações.



COEFICIENTE DE INCIDÊNCIA POR REGIONAL DE SAÚDE (CASOS CONFIRMADOS POR 1 MILHÃO DE HABITANTES)

Dados Brasil e Paraná constam no gráfico para efeito comparativo. Cada linha refere-se a uma Regional de Saúde do Paraná que compreende vários municípios.



EMERGÊNCIA

50% acima da
incidência
nacional

ATENÇÃO

Entre 50% e a
incidência
nacional

ALERTA

Abaixo da
incidência
nacional

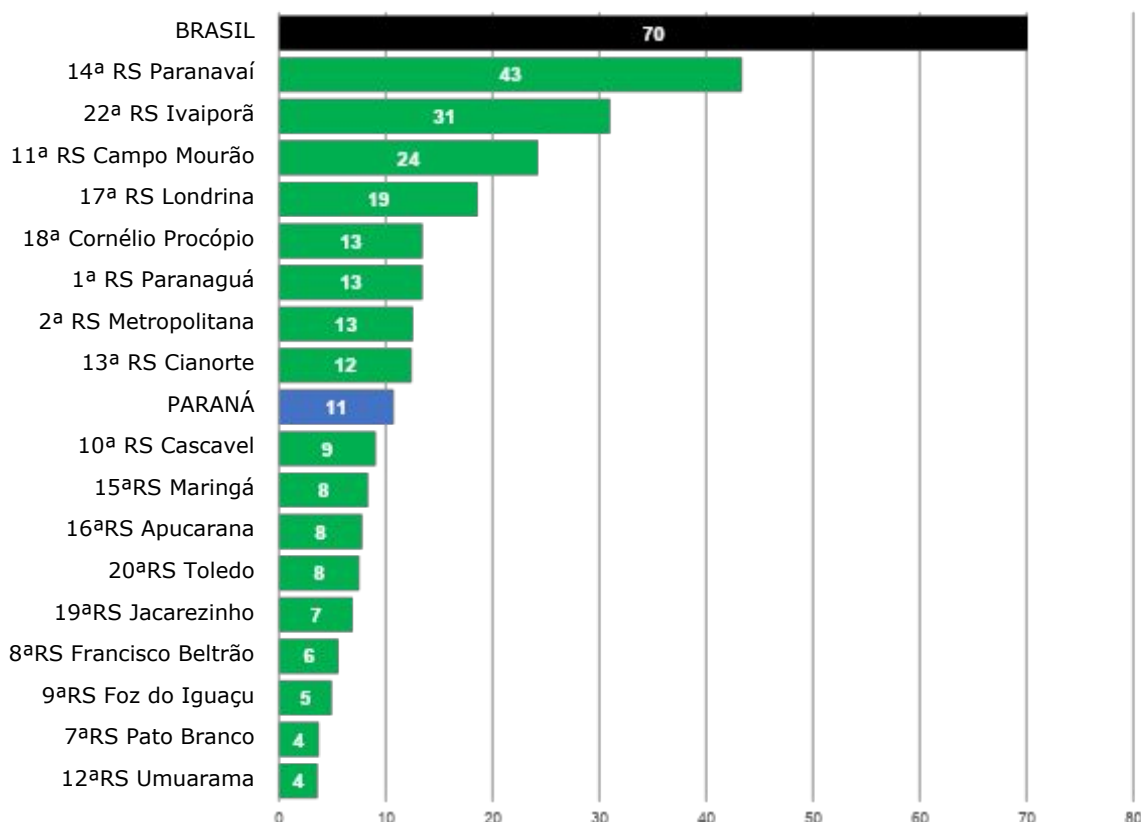
* O município de Curitiba faz parte da 2ª Regional de Saúde, Regional Metropolitana.

Fonte: Dados Brasil disponibilizados pelo Ministério da Saúde do dia 15/05/2020, às 20h05. Dados do Paraná consultados da planilha de monitoramento diário de casos do CIEVS/DAV/SESA, 16/05/2020, às 14h. Dados preliminares, sujeitos a alterações.



COEFICIENTE DE MORTALIDADE POR REGIONAL DE SAÚDE (ÓBITOS POR 1 MILHÃO DE HABITANTES)

Dados Brasil e Paraná constam no gráfico para efeito comparativo. Cada linha refere-se a uma Regional de Saúde do Paraná que compreende vários municípios.



EMERGÊNCIA

50% acima da
incidência
nacional

ATENÇÃO

Entre 50% e a
incidência
nacional

ALERTA

Abaixo da
incidência
nacional

* O município de Curitiba faz parte da 2ª Regional de Saúde, Regional Metropolitana.

Fonte: Dados Brasil disponibilizados pelo Ministério da Saúde do dia 15/05/2020, às 20h05. Dados do Paraná consultados da planilha de monitoramento diário de casos do CIEVS/DAV/SESA, 16/05/2020, às 14h. Dados preliminares, sujeitos a alterações.



CASOS E ÓBITOS DE SRAG* POR VÍRUS DE RESIDENTES NO PARANÁ | DADOS 2020

CLASSIFICAÇÃO FINAL	CASOS		ÓBITOS	
	N	%	N	%
SRAG por Influenza	80	2,0	13	1,6
Influenza A(H1N1)pdm09	57	71,3	11	84,6
Influenza A(H3N2)	1	1,3	1	7,7
Influenza A não subtipado	2	2,5	0	0
Influenza B Linhagem Victoria	18	22,5	1	7,7
Influenza B Linhagem Yamagata	1	1,3	0	0
Influenza B	1	1,3	0	0
COVID-19	533	13,2	107	12,9
SRAG por outros vírus respiratórios	349	8,6	35	4,2
SRAG por outros agentes etiológicos	6	0,1	3	0,4
SRAG não especificada**	2.624	64,9	657	79,2
Em investigação	454	11,2	15	1,8
TOTAL	4.046	100	830	100

Fonte: Dados consultados no Boletim Influenza de 13/05/2020, da SESA-PR/DAV/CVIE/DVTR-SIVEP Gripe. Atualizado em 12/05/2020, dados sujeitos a alterações. Atualização semanal.

*Obs: SRAG: síndrome respiratória aguda grave.

**Obs: Os casos de SRAG não especificada são para contabilizar casos com resultados negativos pelos agentes testados e para os casos onde não houve coleta de material biológico para envio ao laboratório. Nenhum caso hospitalizado que entra no banco é descartado, todos são SRAG.



DOENÇAS PREEEXISTENTE/COMORBIDADES EM ÓBITOS POR COVID-19 E SINTOMAS DE RESIDENTES NO PARANÁ

ÓBITOS POR COVID-19 (N=107)	n	%
COM FATORES DE RISCO	94	87,9
Adultos ≥ 60 anos	73	68,2
Diabetes mellitus	38	35,5
Doença cardiovascular crônica	37	34,6
Doença renal crônica	19	17,8
Pneumopatias crônicas	11	10,3
Doença neurológica crônica	10	9,3
Imunodeficiência/Imunodepressão	7	6,5
Obesidade	6	5,6
Doença hepática crônica	3	2,8
Síndrome de Down	1	0,9

ÓBITOS POR COVID-19 (N=90)		
SINTOMAS FREQUENTES	n	%
Tosse	91	85
Dispnéia	82	76,6
Febre	80	74,8
Saturação ≤ 95%	78	72,9
Desconforto respiratório	75	70,1
Dor de garganta	24	22,4
Diarréia	17	15,9
Vômitos	9	8,4

Fonte: Dados consultados no Boletim Influenza de 13/05/2020, da SESA-PR/DAV/CVIE/DVTR-SIVEP Gripe. Atualizado em 12/05/2020, dados sujeitos a alterações. Atualização semanal.

Obs.: Um mesmo caso pode ter mais de um fator de risco ou sintoma.



QUANTIDADE DE CIDADES COM CASOS CONFIRMADOS, PACIENTES RECUPERADOS E ÓBITOS POR REGIONAIS DE SAÚDE

RS	Cidades	Confirmados	Recuperados	Óbitos
1ª	6	40	13	4
2ª	24	935	667	46
3ª	5	38	21	-
4ª	5	16	2	-
5ª	3	19	11	-
6ª	3	11	7	-
7ª	8	25	21	1
8ª	7	23	9	2
9ª	7	108	68	2
10ª	8	171	107	5
11ª	8	78	59	8
12ª	1	14	5	1
13ª	6	31	22	2
14ª	22	262	145	12
15ª	12	120	83	7
16ª	6	53	40	3
17ª	14	174	117	18
18ª	10	25	5	3
19ª	10	16	7	2
20ª	6	45	35	3
21ª	2	24	23	-
22ª	3	14	10	4
TOTAL	176	2.242	1.477	123

Fonte :Dados do Paraná consultados da planilha de monitoramento diário de casos do CIEVS/DAV/SESA no dia 15/05/2020, às 14h. Dados preliminares, sujeitos a alterações.

*Dos recuperados, 518 são de Curitiba, de acordo com informações consultadas no site da prefeitura em 07/05/2020, às 16h.



MUNICÍPIOS COM CASOS CONFIRMADOS, ÓBITOS E PACIENTES RECUPERADOS

REGIONAL	MUNICÍPIOS	Nº Casos Confirmados	Nº Casos Recuperados*	Nº Casos Óbitos
1ª	Guaraqueçaba	1		1
	Guaratuba	5		
	Matinhos	2	2	
	Morretes	2	1	
	Paranaguá	27	10	3
	Pontal do Paraná	3		
2ª	Agudos do Sul	8		
	Almirante Tamandaré	15	9	
	Araucária	14	7	
	Balsa Nova	5	5	
	Campina Grande do Sul	14	5	3
	Campo do Tenente	1		
	Campo Largo	29	19	2
	Campo Magro	1	1	
	Colombo	29	17	
	Contenda	3	2	
	Curitiba	629	518**	33
	Fazenda Rio Grande	34	19	3
	Itaperuçu	6	1	
	Lapa	4	3	
	Mandirituba	4	4	
	Piên	1		
	Pinhais	40	20	2
	Piraquara	22	5	
	Quatro Barras	4	1	
	Quitandinha	12	2	
Rio Branco do Sul	4	4		
Rio Negro	5	2		
São José dos Pinhais	48	23	3	
Tijucas do Sul	3			
3ª	Castro	3	3	
	Ivaí	1	1	
	Jaguariaíva	1		
	Palmeira	2	2	
	Ponta Grossa	31	15	



MUNICÍPIOS COM CASOS CONFIRMADOS, ÓBITOS E PACIENTES RECUPERADOS

REGIONAL	MUNICÍPIOS	Nº Casos Confirmados	Nº Casos Recuperados*	Nº Casos Óbitos
4ª	Imbituva	11		
	Inácio Martins	1	1	
	Irati	1		
	Mallet	2	1	
	Rebouças	1		
5ª	Guarapuava	16	9	
	Laranjeiras do Sul	1		
	Pinhão	2	2	
6ª	General Carneiro	2		
	Paula Freitas	1		
	União da Vitória	8	7	
7ª	Chopinzinho	1	1	
	Coronel Vivida	1	1	
	Mangueirinha	1		
	Mariópolis	3	3	
	Palmas	1	1	
	Pato Branco	16	14	1
	São João	1		
	Vitorino	1	1	
8ª	Ampere	5		1
	Barracão	2	1	
	Dois Vizinhos	1	1	
	Francisco Beltrão	9	4	
	Pinhal de São Bento	1	1	
	Realeza	2		
	Verê	3	2	1
9ª	Foz do Iguaçu	75	52	2
	Itaipulândia	1		
	Medianeira	16	12	
	Missal	1	2	
	Ramilândia	2		
	Santa Terezinha de Itaipu	11		
	São Miguel do Iguaçu	2	2	



MUNICÍPIOS COM CASOS CONFIRMADOS, ÓBITOS E PACIENTES RECUPERADOS

REGIONAL	MUNICÍPIOS	Nº Casos Confirmados	Nº Casos Recuperados*	Nº Casos Óbitos
10^a	Boa Vista da Aparecida	1	1	
	Campo Bonito	1	1	
	Cascavel	136	83	5
	Céu Azul	5	3	
	Guaraniaçu	8	6	
	Ibema	11	11	
	Santa Tereza do Oeste	1		
	Três Barras do Paraná	8	2	
11^a	Araruna	16	14	1
	Campina da Lagoa	1		1
	Campo Mourão	47	37	4
	Goioere	5	4	
	Iretama	3	1	1
	Mambore	2		
	Peabiru	2	2	
	Terra Boa	2	1	1
12^a	Umuarama	14	5	1
13^a	Cianorte	25	20	1
	Cidade Gaúcha	2		
	Japurá	1	1	
	Jussara	1		1
	São Manoel do Paraná	1	1	
	Tuneiras do Oeste	1		



MUNICÍPIOS COM CASOS CONFIRMADOS, ÓBITOS E PACIENTES RECUPERADOS

REGIONAL	MUNICÍPIOS	Nº Casos Confirmados	Nº Casos Recuperados*	Nº Casos Óbitos
14ª	Alto Paraná	7	6	
	Amaporã	16	15	
	Cruzeiro do Sul	6	5	
	Guairacá	7	2	1
	Itauna do Sul	1	1	
	Loanda	2		
	Marilena	10	6	
	Mirador	8		1
	Nova Aliança do Ivaí	1		
	Nova Londrina	10	3	
	Paraíso do Norte	6		
	Paranapoema	2		
	Paranavaí	66	36	5
	Planaltina do Paraná	9	2	
	Querência do Norte	8	6	
	Santa Cruz de Monte Castelo	4	4	
	Santa Isabel do Ivaí	12	5	1
	Santa Monica	9	7	1
	Santo Antônio do Caiuá	20	9	1
	São João do Caiuá	32	25	1
Tamboara	13	4	1	
Terra Rica	13	9		
15ª	Colorado	3		
	Floresta	2	1	
	Mandaguaçu	2	2	
	Mandaguari	1	1	
	Marialva	1	1	
	Maringá	84	55	6
	Nova Esperança	5	5	
	Paçandu	1	1	
	Paranacity	6	6	
	Santa Fé	7	6	1
	Santo Inácio	3	3	
	Sarandi	5	2	



MUNICÍPIOS COM CASOS CONFIRMADOS, ÓBITOS E PACIENTES RECUPERADOS

REGIONAL	MUNICÍPIOS	Nº Casos Confirmados	Nº Casos Recuperados*	Nº Casos Óbitos
16ª	Apucarana	28	21	2
	Arapongas	19	15	1
	Faxinal	2	2	
	Kaloré	1		
	Marilândia do Sul	1		
	Marumbi	2	2	
17ª	Alvorada do Sul	3	1	
	Assaí	1	1	
	Cafeara	1	1	
	Cambé	16	6	1
	Centenário do Sul	2		
	Guaraci	5	5	
	Ibiporã	2	1	
	Jaguapitã	1	1	
	Jataizinho	2	2	
	Londrina	131	92	15
	Prado Ferreira	4		
	Primeiro de Maio	2	3	1
	Rolândia	3	1	
	Sertanópolis	1	3	1
18ª	Abatiá	1		
	Andira	1		
	Bandeirantes	3	2	1
	Cornélio Procópio	3	1	
	Leópolis	1	1	
	Nova Fátima	1		
	Ribeirão do Pinhal	10		1
	Santa Mariana	1		
	Sertaneja	1	1	
	Uraí	3		1



MUNICÍPIOS COM CASOS CONFIRMADOS, ÓBITOS E PACIENTES RECUPERADOS

REGIONAL	MUNICÍPIOS	Nº Casos Confirmados	Nº Casos Recuperados*	Nº Casos Óbitos
19^a	Cambará	1		
	Figueira	1		
	Ibaiti	2	2	
	Jacarezinho	1	1	
	Quatiguá	2	1	1
	Santana do Itararé	1	1	
	Santo Antônio da Platina	2	1	
	São José da Boa Vista	1		
	Siqueira Campos	1		1
	Wenceslau Braz	4	1	
20^a	Assis Chateaubriand	22	17	
	Guaira	14	11	3
	Marechal Cândido Rondon	2	2	
	Palotina	3	2	
	Toledo	3	2	
	Tupassi	1	1	
21^a	Imbaú	2	2	
	Telêmaco Borba	22	21	
22^a	Ivaiporã	7	5	2
	Manoel Ribas	1		1
	São João do Ivaí	6	5	1
TOTAL	176	2242	1477	123

Fonte: Dados do Paraná consultados da planilha de monitoramento diário de casos do CIEVS/DAV/SESA no dia 15/05/2020, às 13h. Dados preliminares, sujeitos a alterações.

*O número de recuperados é monitorado pela Vigilância Epidemiológica da Sesa, a partir de informações encaminhadas pelos municípios às regionais de saúde.

**Dos recuperados, 518 são de Curitiba, de acordo com informações consultadas no site da prefeitura em 07/05/2020, às 16h.



RESIDENTES FORA DO PARANÁ

Fora do PR		Casos	Óbitos
1	São Paulo/SP	10	
2	Pinhalzinho/SC	2	
3	Belém/PA	2	
4	Natal/RN	1	1
5	Registro/SP	1	1
6	Barra do Turvo/SP	1	1
7	Brasília/DF	1	
8	Niterói/RJ	1	
9	Campinas/SP	1	
10	Mafra/SC	1	
11	Farroupilha/RS	1	
12	Piedade/SP	1	
13	Espirito Santo/RN	1	
14	Fartura/SP	1	
15	Aruba	1	
16	Miracatu/SP	1	
17	São Marcos/RS	1	
18	Manaus/AM	1	
19	Nova Aurora do Sul/MS	1	
Total		30	3

Fonte: Dados do Paraná consultados da planilha de monitoramento diário de casos do CIEVS/DAV/SESA no dia 16/05/2020, às 14h. Dados preliminares, sujeitos a alterações.



MUNICÍPIOS COM CASOS EM INVESTIGAÇÃO LABORATORIAL

Municípios listados em ordem alfabética.

MUNICÍPIOS		QUANTIDADE DE AMOSTRAS EM INVESTIGAÇÃO
1	AGUDOS DO SUL	1
2	ALMIRANTE TAMANDARÉ	7
3	ALTO PARANÁ	1
4	ALVORADA DO SUL	1
5	AMPÉRE	6
6	APUCARANA	1
7	ARAUCÁRIA	6
8	BARRAÇÃO	1
9	BOA VISTA DA APARECIDA	1
10	CAMBÉ	6
11	CAMPINA GRANDE DO SUL	2
12	CAMPO BONITO	1
13	CAMPO LARGO	4
14	CAMPO MAGRO	3
15	CAMPO MOURAO	2
16	CÂNDIDO DE ABREU	1
17	CASCAVEL	13
18	CASTRO	9
19	CERRO AZUL	1
20	CIANORTE	5
21	CIDADE GAÚCHA	3
22	COLOMBO	12
23	CORNÉLIO PROCÓPIO	5
24	CRUZ MACHADO	1
25	CRUZEIRO DO IGUACU	3
26	CURITIBA	115
27	DOIS VIZINHOS	1
28	FAZENDA RIO GRANDE	10
29	FLORESTÓPOLIS	1
30	FOZ DO IGUACU	51
31	FRANCISCO BELTRÃO	2
32	GENERAL CARNEIRO	2
33	GUAÍRA	1
34	GUAIRACA	1



MUNICÍPIOS COM CASOS EM INVESTIGAÇÃO LABORATORIAL

35	GUARANIACU	3
36	GUARAPUAVA	3
37	IBAITI	3
38	IBIPORÃ	1
39	IMBAÚ	1
40	IMBITUVA	3
41	IRATI	3
42	ITAPEJARA D'OESTE	1
43	IVAÍ	1
44	IVAIPORA	3
45	JACAREZINHO	1
46	JAGUAPITÃ	1
47	JAGUARIAÍVA	1
48	JESUÍTAS	1
49	JUNDIAÍ DO SUL	2
50	KALORE	2
51	LAPA	1
52	LONDRINA	30
53	LUIZIANA	1
54	MANDAGUARI	1
55	MANDIRITUBA	2
56	MANGUEIRINHA	1
57	MARINGÁ	157
58	MARMELEIRO	1
59	MATELÂNDIA	2
60	MATINHOS	2
61	MIRADOR	1
62	MUNHOZ DE MELO	1
63	NOVA ALIANCA DO IVAI	1
64	NOVA FÁTIMA	1
65	OURO VERDE DO OESTE	2
66	PALMAS	3
67	PALMEIRA	1



MUNICÍPIOS COM CASOS EM INVESTIGAÇÃO LABORATORIAL

68	PARAÍSO DO NORTE	2
69	PARANAGUA	2
70	PARANAPOEMA	2
71	PARANAVAÍ	1
72	PATO BRANCO	18
73	PAULA FREITAS	5
74	PAULO FRONTIN	1
75	PINHAIS	5
76	PINHALÃO	1
77	PIRAÍ DO SUL	1
78	PIRAQUARA	5
79	PONTA GROSSA	34
80	PORECATU	1
82	QUITANDINHA	1
83	REALEZA	1
84	RESERVA	1
85	RIO BONITO DO IGUAÇU	1
86	RIO BRANCO DO SUL	1
87	RIO NEGRO	2
88	RONDON	4
89	SANTA HELENA	1
90	SANTA TEREZA DO OESTE	1
91	SANTA TEREZINHA DE ITAIPU	2
92	SANTANA DO ITARARÉ	1
93	SÃO JOÃO	3
94	SÃO JOSÉ DA BOA VISTA	1
95	SÃO JOSÉ DOS PINHAIS	15
96	SÃO MATEUS DO SUL	6
97	SÃO MIGUEL DO IGUAÇU	1
98	SARANDI	2
99	SIQUEIRA CAMPOS	2
100	TAPEJARA	2
101	TELÊMACO BORBA	4
102	TIJUCAS DO SUL	1



MUNICÍPIOS COM CASOS EM INVESTIGAÇÃO LABORATORIAL

103	TOLEDO	8
104	TOMAZINA	1
105	TUNEIRAS DO OESTE	1
106	UBIRATÃ	2
107	UMUARAMA	5
108	UNIAO DA VITORIA	11
109	VENTANIA	1
110	WENCESLAU BRAZ	1
FORA DO PARANÁ		
113	ABELARDO LUZ	3
114	FLORIANÓPOLIS	1
115	GOIÂNIA	1
116	ITAIÓPOLIS	1
117	ITARARÉ	1
118	JOINVILLE	1
119	PORTO ALEGRE	1
120	RIO DE JANEIRO	1
121	SANTA CRUZ DO RIO PARDO	1
122	SANTA EFIGÊNIA DE MINAS	1
TOTAL		691

Fonte: Sistema GAL, consultado em: 16 de maio de 2020, às 13h05.