



PANORAMA



MUNDO

CASOS

5.404.512

ÓBITOS

343.514



BRASIL

374.898

23.473



PARANÁ

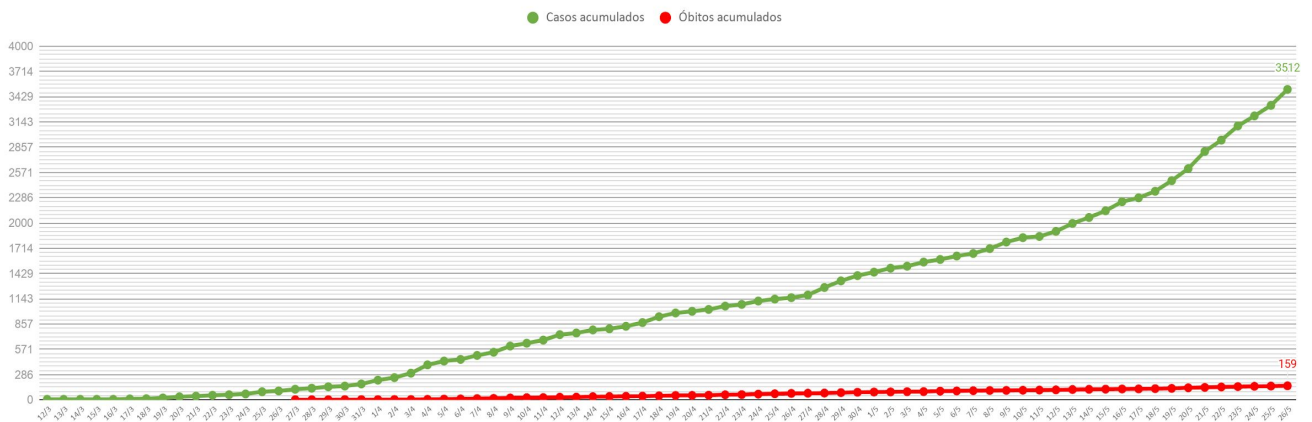
3.512

159

Fontes: Dados Mundo disponibilizados pela OMS no dia 26/05/2020, às 12h54 e dados Brasil disponibilizados pelo Ministério da Saúde no dia 25/05/2020, às 19h25. Dados de casos confirmados de residentes no Paraná consultados da planilha de monitoramento diário de casos do CIEVS/DAV/SESA no dia 26/05/2020, às 12h. Dados preliminares, sujeitos a alterações.



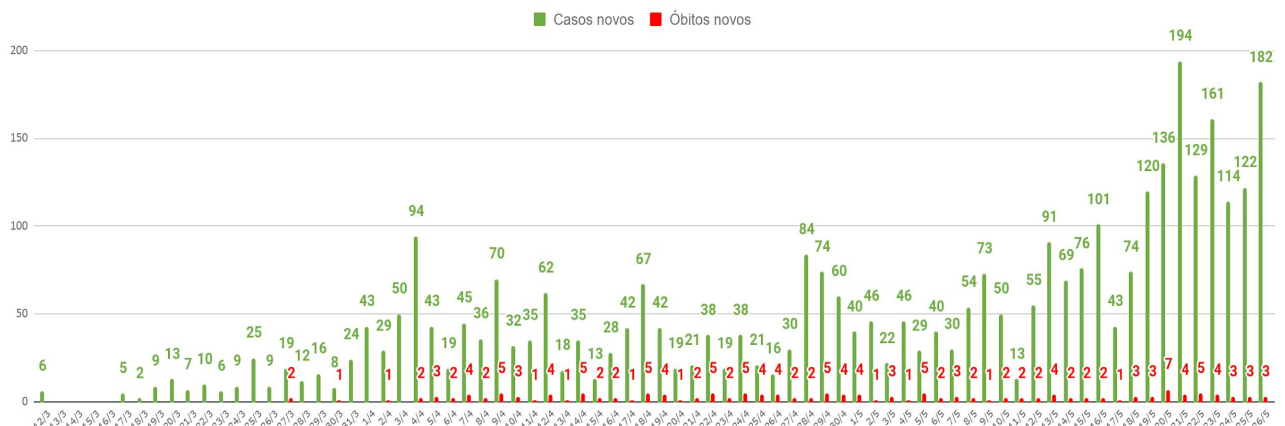
CASOS NOVOS E ÓBITOS ACUMULADOS POR DATA DE DIVULGAÇÃO



Fontes: Dados do Paraná consultados da planilha de monitoramento diário de casos do CIEVS/DAV/SESA no dia 26/05/2020, às 12h. Os números informados são posteriores às datas de diagnósticos. Dados preliminares, sujeitos a alterações.



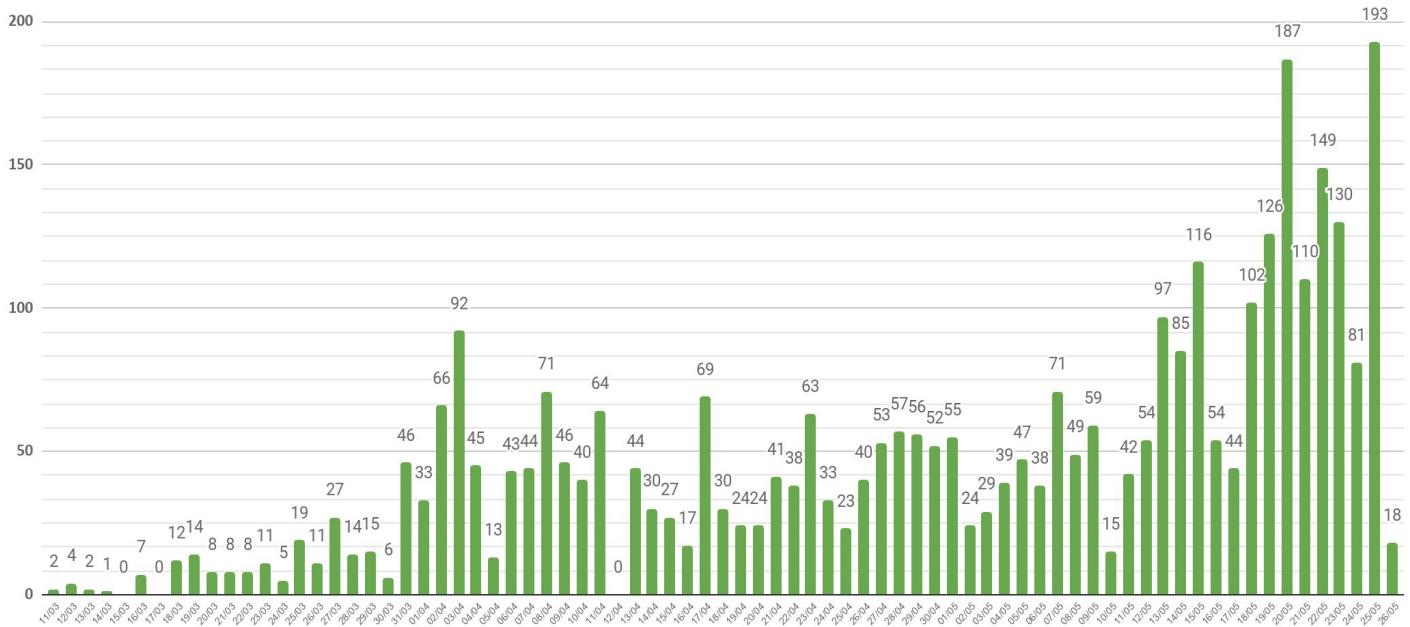
CASOS NOVOS E ÓBITOS POR DATA DE DIVULGAÇÃO



Fontes: Dados do Paraná consultados da planilha de monitoramento diário de casos do CIEVS/DAV/SESA no dia 26/05/2020, às 12h. Os números informados são posteriores às datas de diagnósticos. Dados preliminares, sujeitos a alterações.



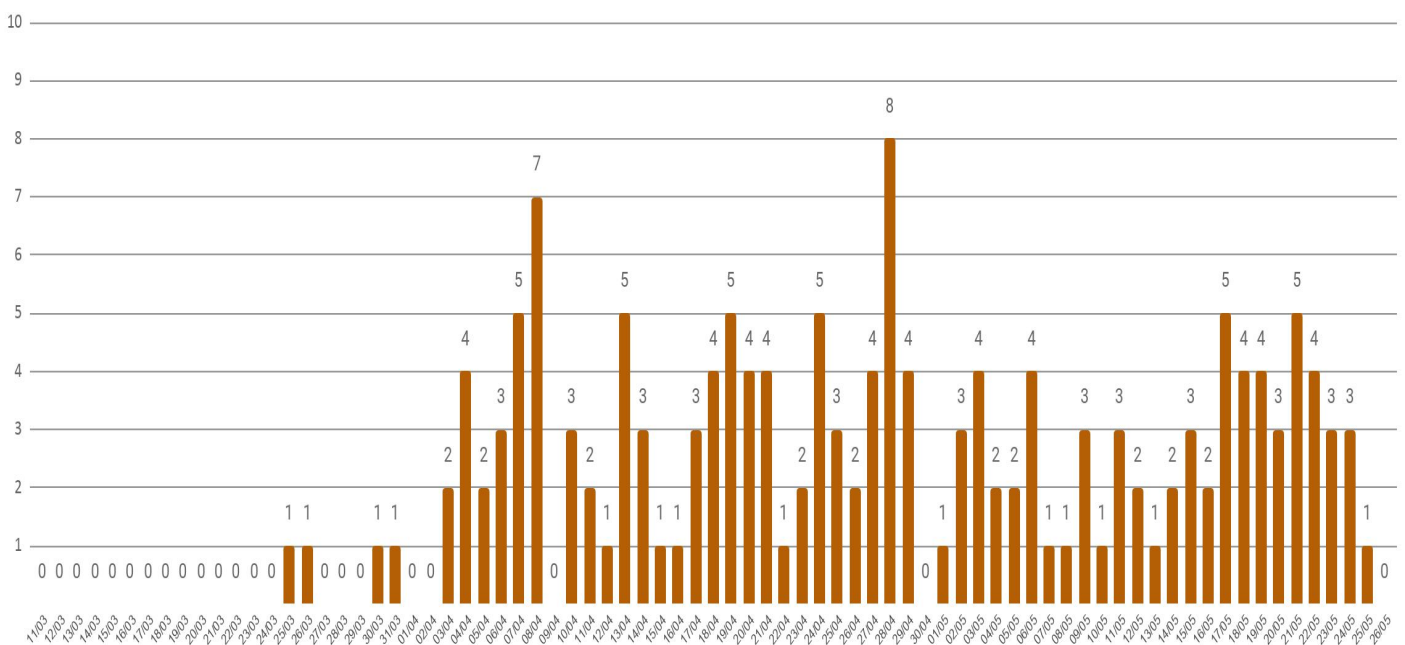
CASOS NOVOS POR DATA DE CONFIRMAÇÃO DO DIAGNÓSTICO



Fontes: Dados de casos confirmados de residentes no Paraná consultados da planilha de monitoramento diário de casos do CIEVS/DAV/SESA no dia 26/05/2020, às 12h. Dados preliminares, sujeitos a alterações.



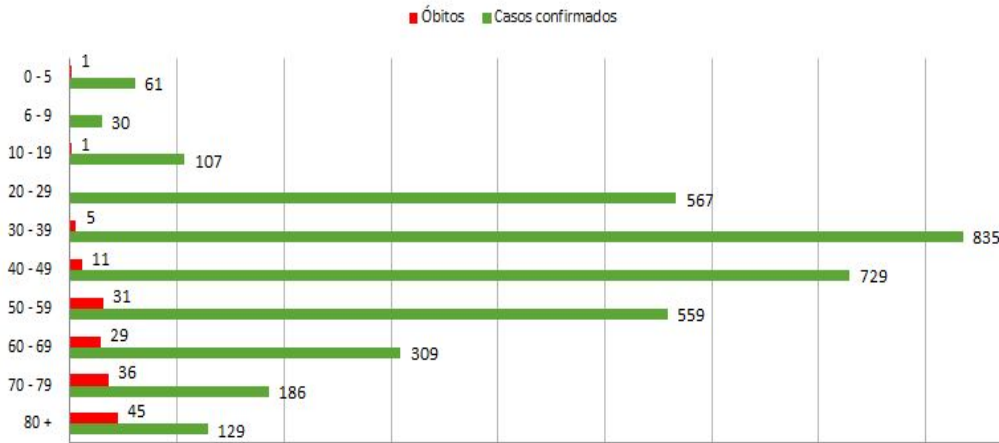
ÓBITOS SEGUNDO DATA DE OCORRÊNCIA DO ÓBITO



Fontes: Dados de casos confirmados de residentes no Paraná consultados da planilha de monitoramento diário de casos do CIEVS/DAV/SESA no dia 26/05/2020, às 12h. Dados preliminares, sujeitos a alterações.



CASOS E ÓBITOS POR FAIXA ETÁRIA

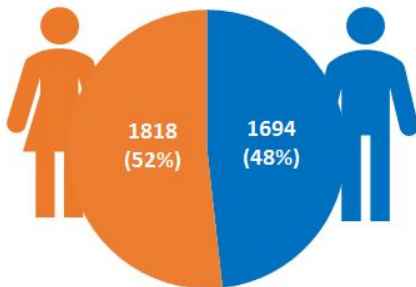


MÉDIA DE IDADE DOS CONFIRMADOS
43,3 anos

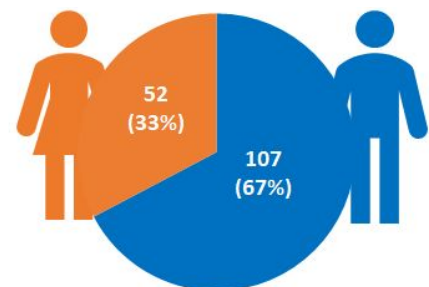
MÉDIA DE IDADE DOS ÓBITOS
67,6 anos



CASOS E ÓBITOS POR SEXO



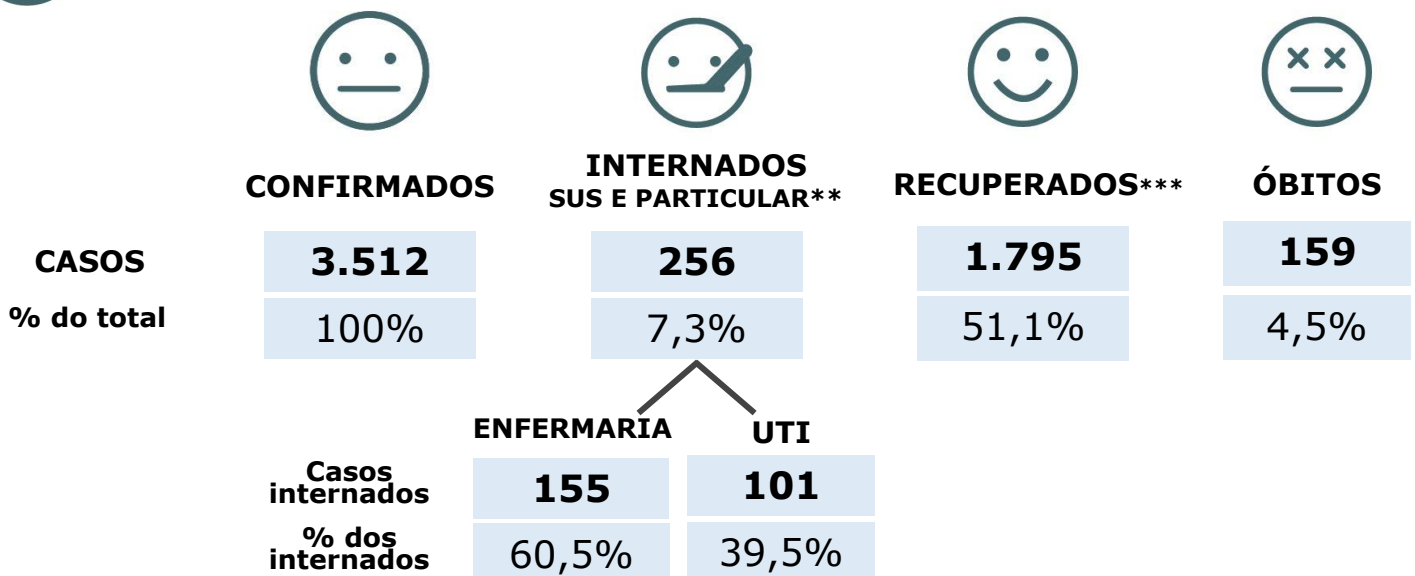
CASOS CONFIRMADOS



ÓBITOS



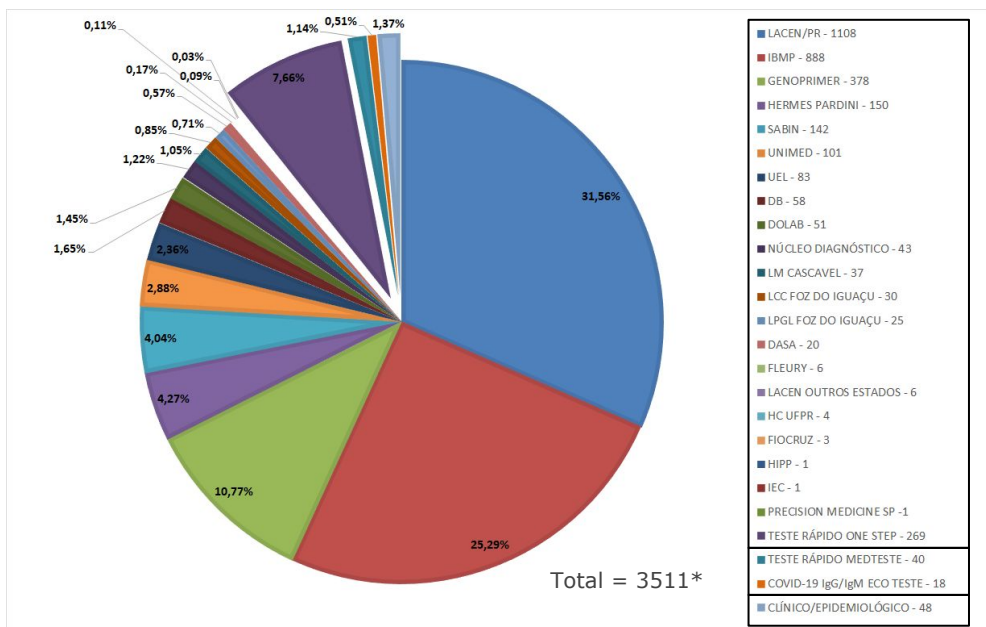
EVOLUÇÃO DOS CASOS CONFIRMADOS*



* Do total de casos confirmados, 1.302 pacientes (37,1%) estão em isolamento domiciliar ou receberam alta.
 ** Em internados estão contabilizados pacientes em ambiente hospitalar público (SUS) e também particular.
 *** Dos recuperados, 518 são de Curitiba, de acordo com informações consultadas no site da prefeitura em 07/05/2020, às 16h.



CASOS POR CRITÉRIO DE CONFIRMAÇÃO E LABORATÓRIO RESPONSÁVEL PELOS EXAMES



* Os dados contemplam apenas os pacientes confirmados que residem no Paraná.

** Um dos pacientes com diagnóstico positivo realizou o teste nos Estados Unidos, não sendo incluído no gráfico de testes realizados.

Fonte: Dados do Paraná consultados da planilha de monitoramento diário de casos do CIEVS/DAV/SESA no dia 26/05/2020, às 12h. Dados preliminares, sujeitos a alterações.



EXAMES RT-PCR REALIZADOS PELA REDE PÚBLICA E LABORATÓRIOS CREDENCIADOS REGISTRADOS NO GERENCIADOR DE AMBIENTE LABORATORIAL (GAL)

27.666*

Realizados

24.326

Negativos

833**

Em investigação

* Outros 1.005 casos confirmados pelos critérios RT-PCR, clínico epidemiológico ou teste rápido, não estão registrados no sistema Gerenciador de Ambiente Laboratorial (GAL).

** Casos em investigação detalhados ao final deste documento.

Fonte: Sistema GAL. Consultado no dia 26/05/2020, às 13h05.



EXAMES MÉTODO RT-PCR

5.600
por dia

LACEN e IBMP

(capacidade atual de processamento para exames com o método RT-PCR)



TESTES RÁPIDOS

178.080

One Step Test
(recebidos do Ministério da Saúde e disponibilizados para a rede estadual)



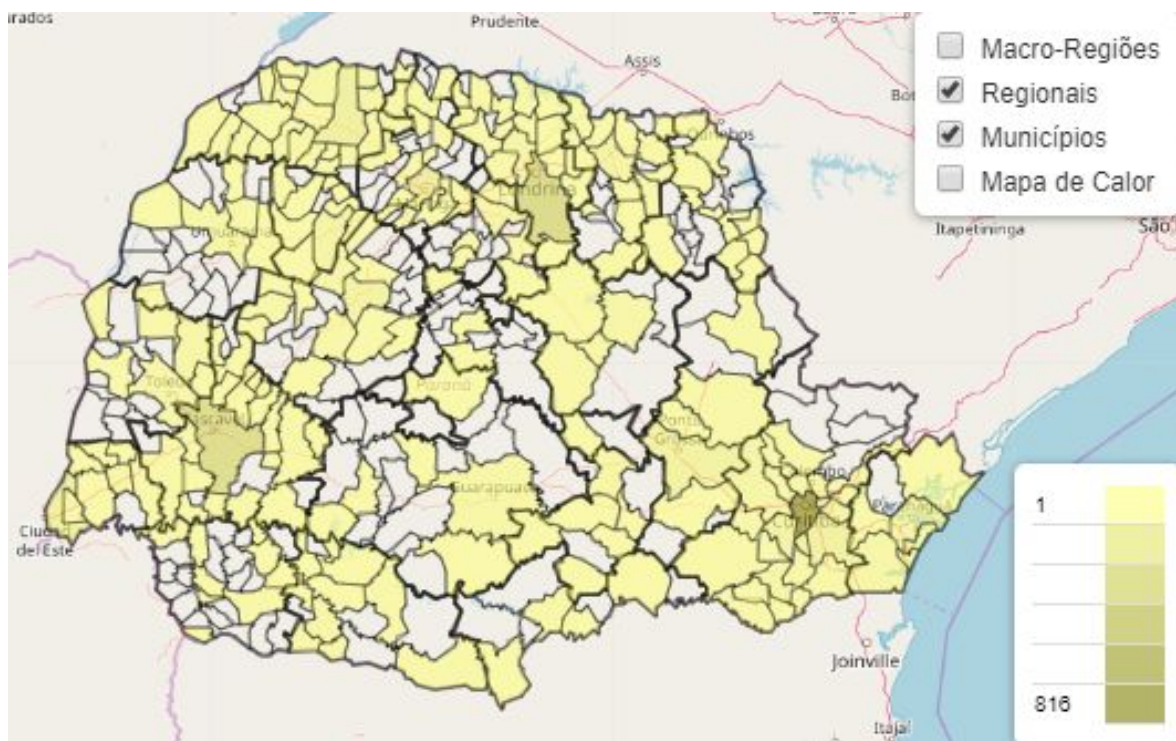
LEITOS HOSPITALARES SUS EXCLUSIVOS PARA **PACIENTES SUSPEITOS OU CONFIRMADOS COVID-19** POR MACRORREGIÃO

	ADULTO						PEDIÁTRICO					
	UTI			ENFERMARIA			UTI			ENFERMARIA		
	Exist.	Ocup.	Tx de ocup.	Exist.	Ocup.	Tx de ocup.	Exist.	Ocup.	Tx de ocup.	Exist.	Ocup.	Tx de ocup.
LESTE	308	125	39%	555	171	30%	21	5	24%	32	7	22%
OESTE	71	24	34%	131	24	18%	2	0	0%	3	0	0%
NOROESTE	102	27	26%	221	23	10%	11	0	0%	18	0	0%
NORTE	83	44	53%	173	47	27%	3	1	33%	14	0	0%
TOTAL	564	220	38%	1080	265	24%	37	6	16%	67	7	10%

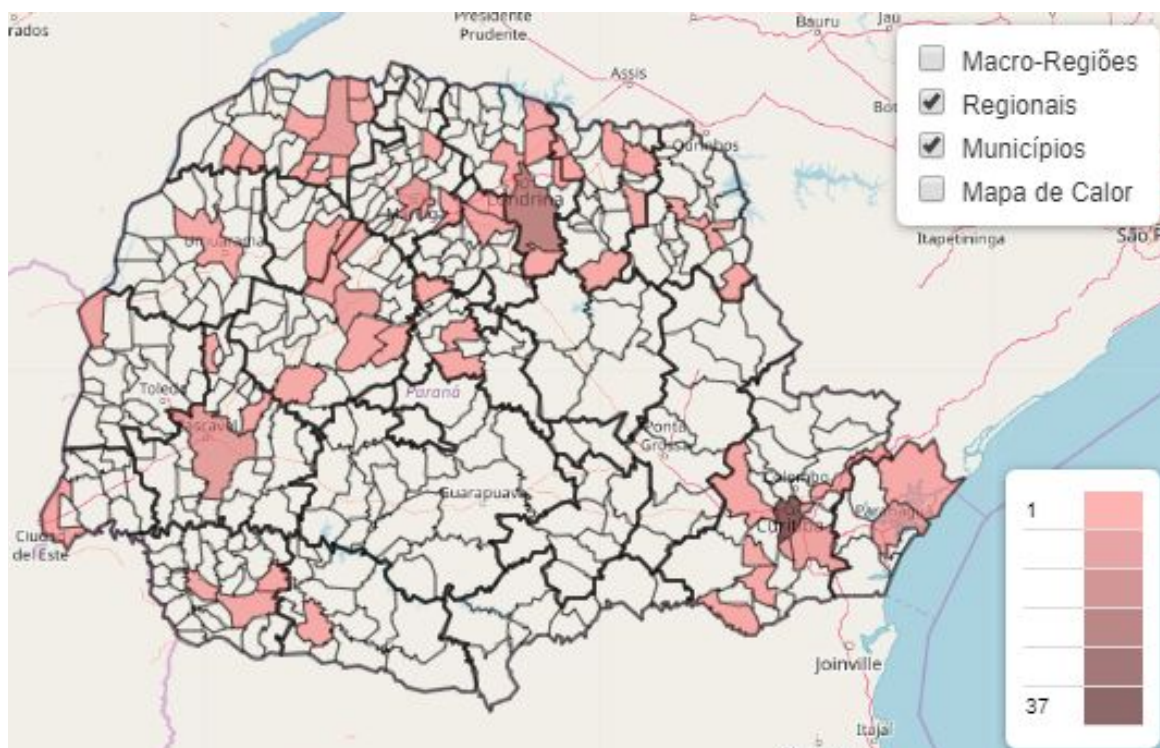
Fonte: Planilha de monitoramento diário de regulação de leitos DGS/SESA. Sistema Estadual de Regulação, SMS de Curitiba, SMS de São José dos Pinhais, SMS de Araucária e SMS de Pato Branco, acesso em 26/05/2020 às 14h. Dados preliminares, sujeitos a alterações.



MUNICÍPIOS COM CASOS CONFIRMADOS DE COVID-19



MUNICÍPIOS COM ÓBITOS POR COVID-19

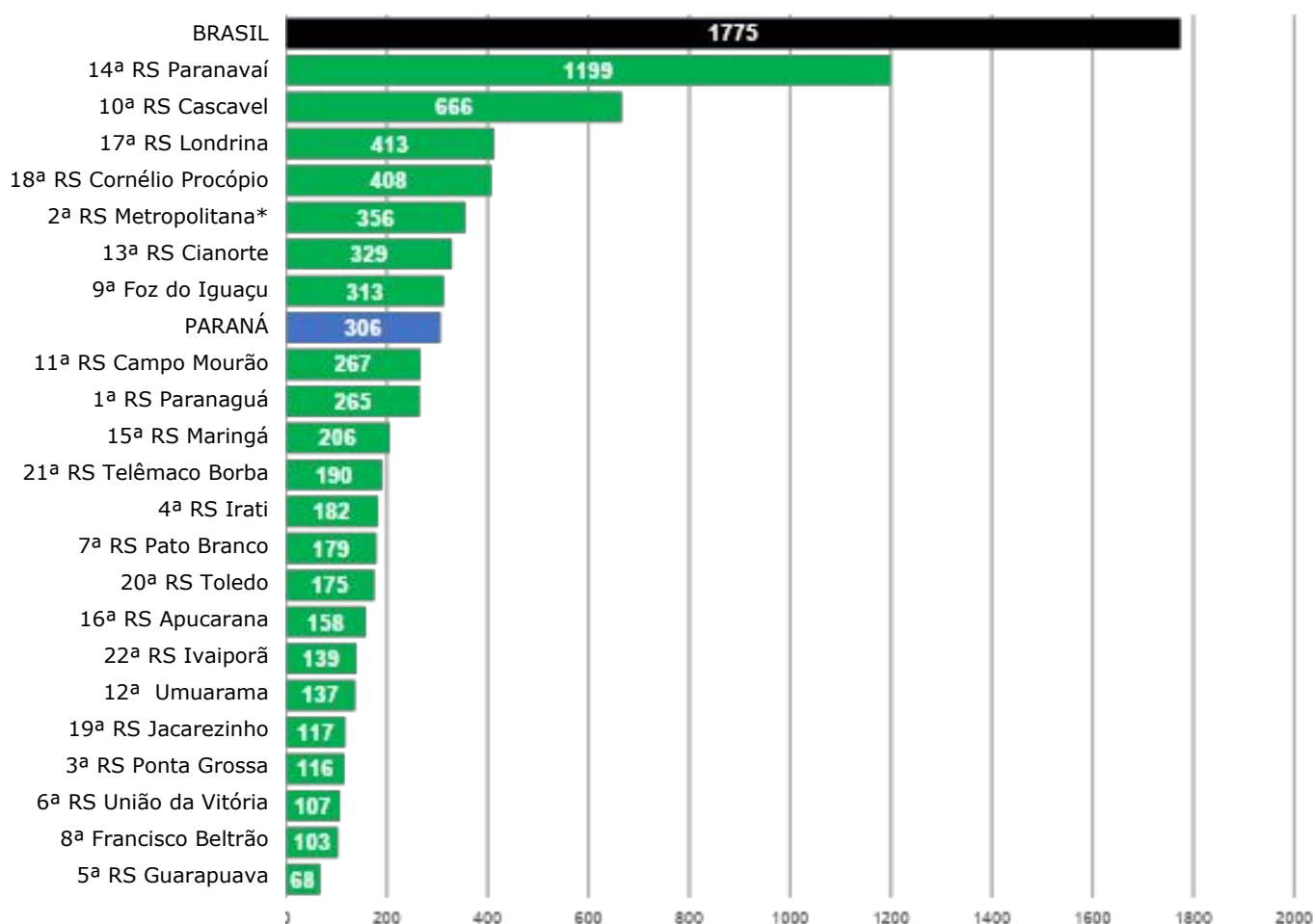


Fonte: Dados do Paraná consultados da planilha de monitoramento diário de casos do CIEVS/DAV/SESA no dia 26/05/2020, às 12h. Dados preliminares, sujeitos a alterações.



COEFICIENTE DE INCIDÊNCIA POR REGIONAL DE SAÚDE (CASOS CONFIRMADOS POR 1 MILHÃO DE HABITANTES)

Dados Brasil e Paraná constam no gráfico para efeito comparativo. Cada linha refere-se a uma Regional de Saúde do Paraná que compreende vários municípios.



EMERGÊNCIA

50% acima da
incidência
nacional

ATENÇÃO

Entre 50% e a
incidência
nacional

ALERTA

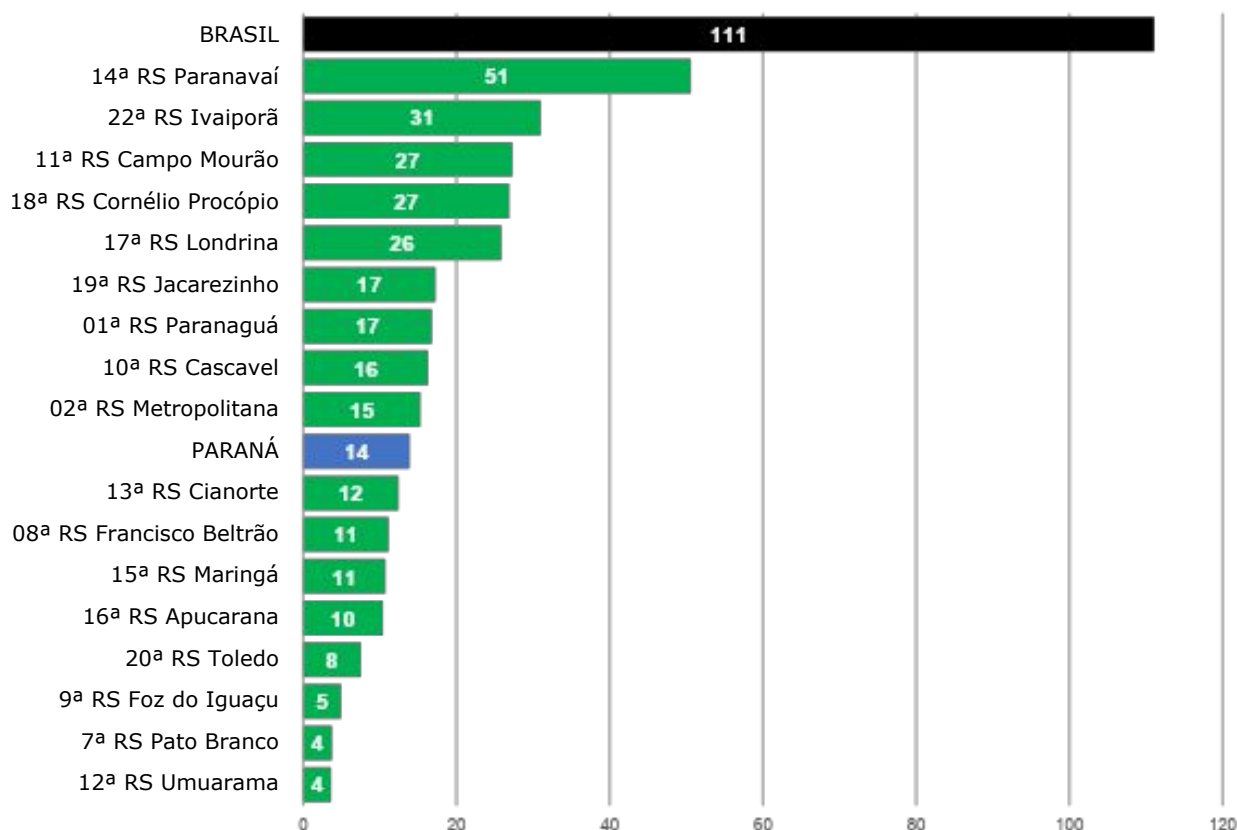
Abaixo da
incidência
nacional

* O município de Curitiba faz parte da 2ª Regional de Saúde, Regional Metropolitana.
Fonte: Dados Brasil disponibilizados pelo Ministério da Saúde do dia 25/05/2020, às 19h25. Dados do Paraná consultados da planilha de monitoramento diário de casos do CIEVS/DAV/SESA, 26/05/2020, às 12h. Dados preliminares, sujeitos a alterações.



COEFICIENTE DE MORTALIDADE POR REGIONAL DE SAÚDE (ÓBITOS POR 1 MILHÃO DE HABITANTES)

Dados Brasil e Paraná constam no gráfico para efeito comparativo. Cada linha refere-se a uma Regional de Saúde do Paraná que compreende vários municípios.



EMERGÊNCIA

50% acima da
incidência
nacional

ATENÇÃO

Entre 50% e a
incidência
nacional

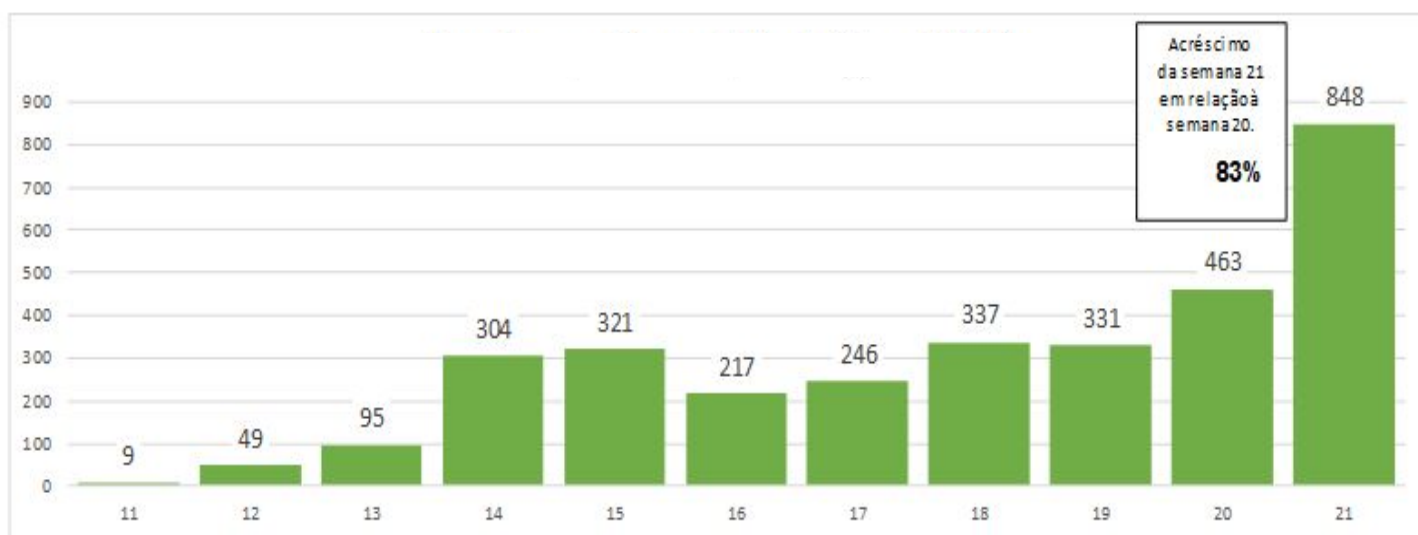
ALERTA

Abaixo da
incidência
nacional

* O município de Curitiba faz parte da 2ª Regional de Saúde, Regional Metropolitana.
Fonte: Dados Brasil disponibilizados pelo Ministério da Saúde do dia 25/05/2020, às 19h25. Dados do Paraná consultados da planilha de monitoramento diário de casos do CIEVS/DAV/SESA, 26/05/2020, às 12h. Dados preliminares, sujeitos a alterações.



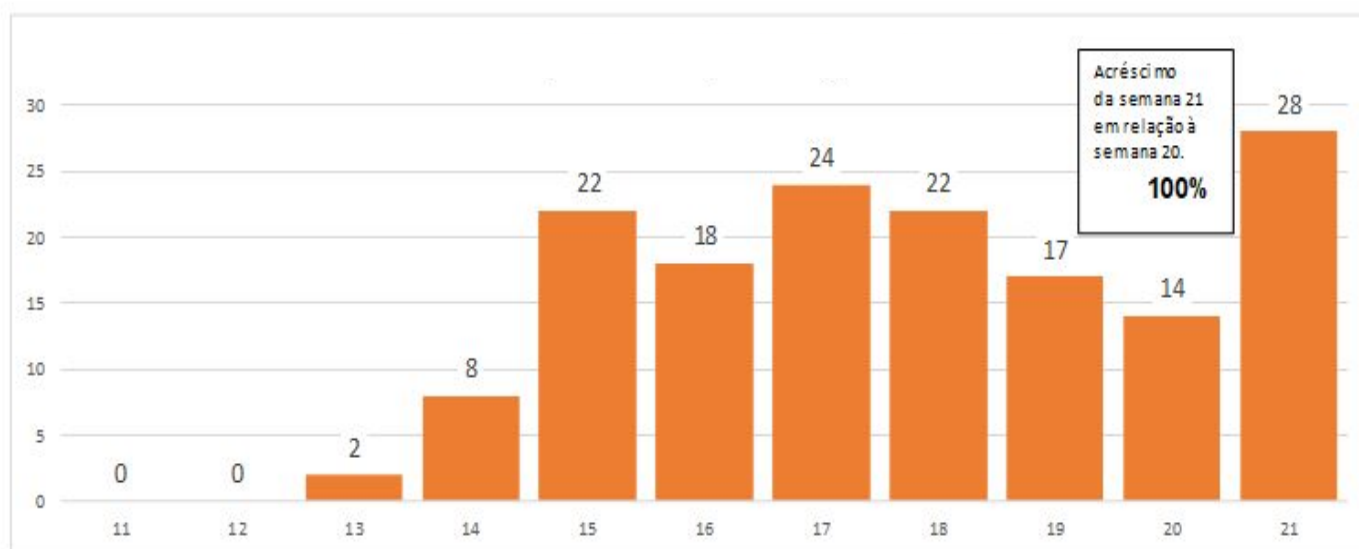
CASOS POR SEMANA EPIDEMIOLÓGICA - PARANÁ



Fontes: Dados de casos confirmados de residentes no Paraná consultados da planilha de monitoramento diário de casos do CIEVS/DAV/SESA no dia 26/05/2020, às 12h. Dados preliminares, sujeitos a alterações.



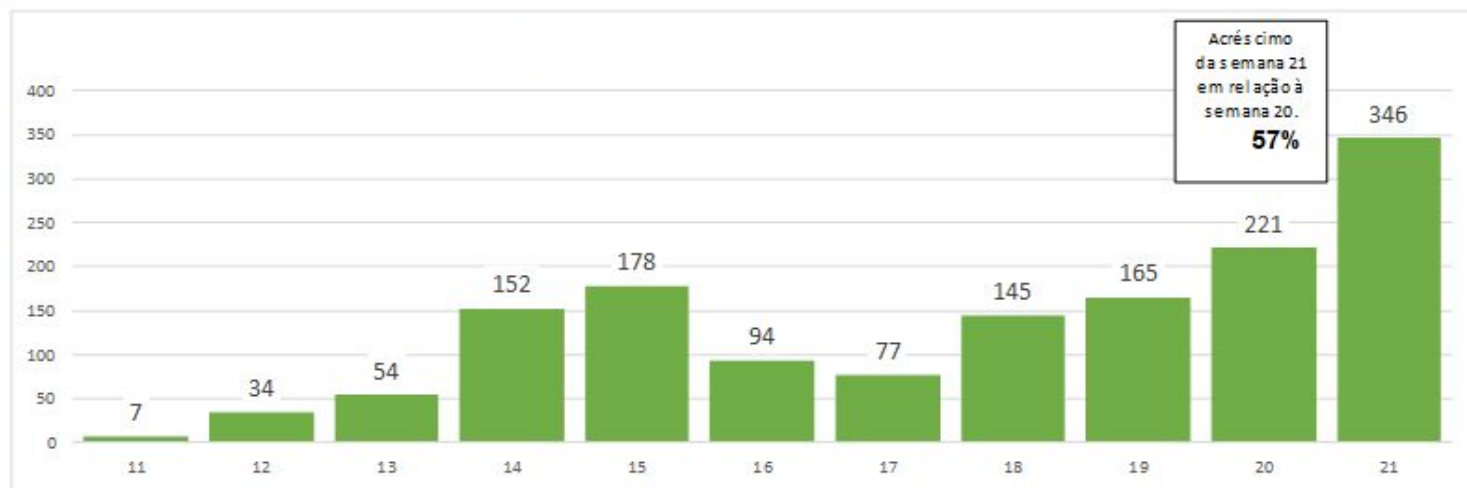
ÓBITOS POR SEMANA EPIDEMIOLÓGICA - PARANÁ



Fontes: Dados de casos confirmados de residentes no Paraná consultados da planilha de monitoramento diário de casos do CIEVS/DAV/SESA no dia 26/05/2020, às 12h. Dados preliminares, sujeitos a alterações.



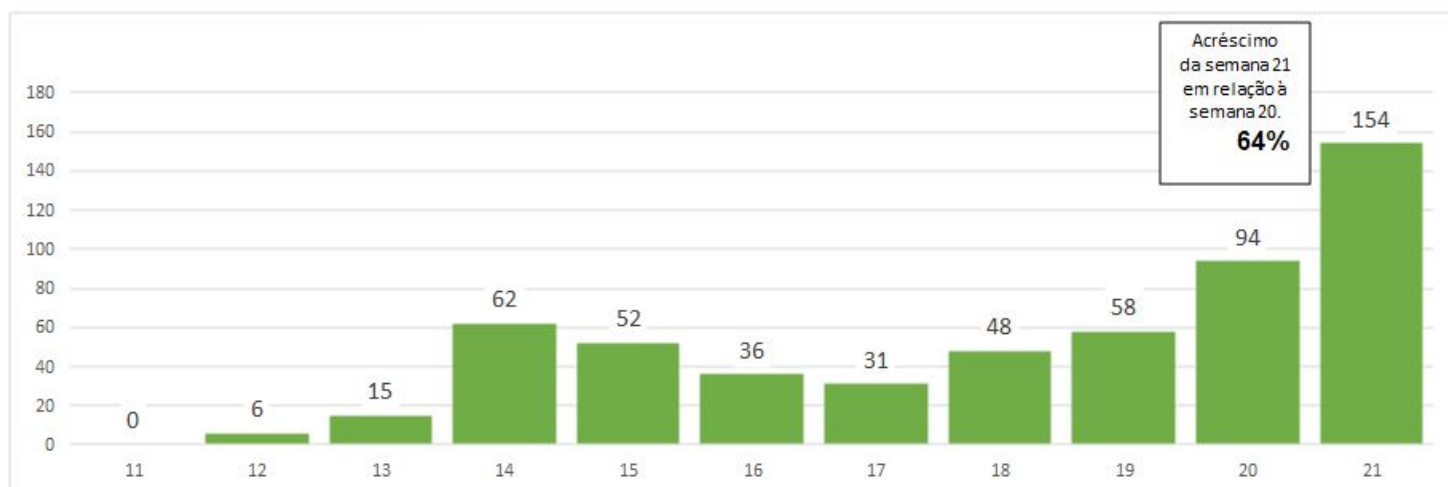
CASOS POR SEMANA EPIDEMIOLÓGICA - MACRORREGIÃO LESTE



Fontes: Dados de casos confirmados de residentes no Paraná consultados da planilha de monitoramento diário de casos do CIEVS/DAV/SESA no dia 26/05/2020, às 12h. Dados preliminares, sujeitos a alterações.



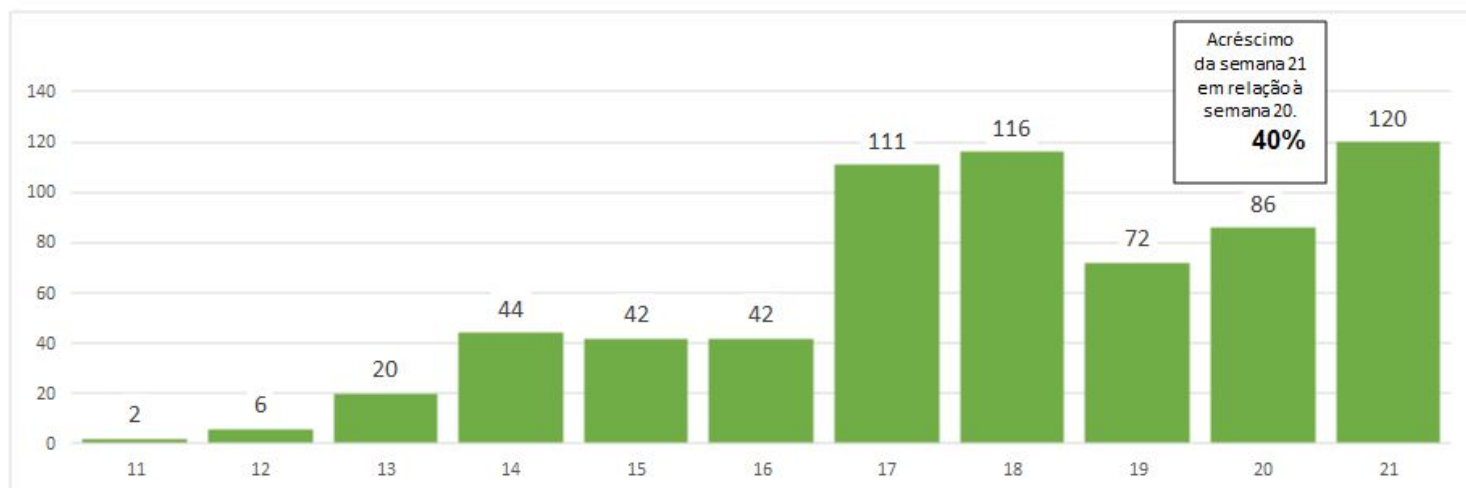
CASOS POR SEMANA EPIDEMIOLÓGICA - MACRORREGIÃO OESTE



Fontes: Dados de casos confirmados de residentes no Paraná consultados da planilha de monitoramento diário de casos do CIEVS/DAV/SESA no dia 26/05/2020, às 12h. Dados preliminares, sujeitos a alterações.



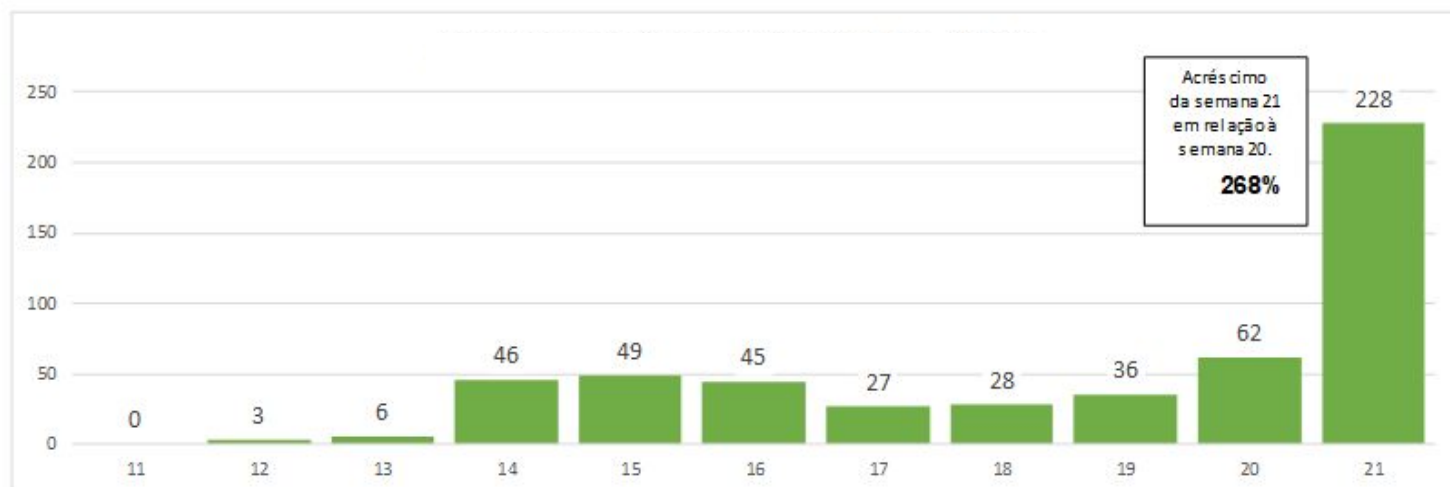
CASOS POR SEMANA EPIDEMIOLÓGICA - MACRORREGIÃO NOROESTE



Fontes: Dados de casos confirmados de residentes no Paraná consultados da planilha de monitoramento diário de casos do CIEVS/DAV/SESA no dia 26/05/2020, às 12h. Dados preliminares, sujeitos a alterações.



CASOS POR SEMANA EPIDEMIOLÓGICA - MACRORREGIÃO NORTE



Fontes: Dados de casos confirmados de residentes no Paraná consultados da planilha de monitoramento diário de casos do CIEVS/DAV/SESA no dia 26/05/2020, às 12h. Dados preliminares, sujeitos a alterações.



CASOS E ÓBITOS DE SRAG* POR VÍRUS DE RESIDENTES NO PARANÁ | DADOS 2020

CLASSIFICAÇÃO FINAL	CASOS		ÓBITOS	
	N	%	N	%
SRAG por Influenza	80	1,7	13	1,2
Influenza A(H1N1)pdm09	57	71,3	11	84,6
Influenza A(H3N2)	1	1,3	1	7,7
Influenza A não subtipado	2	2,5	0	0
Influenza B Linhagem Victoria	18	22,5	1	7,7
Influenza B Linhagem Yamagata	1	1,3	0	0
Influenza B	1	1,3	0	0
COVID-19	669	14,6	130	12,5
SRAG por outros vírus respiratórios	356	7,8	38	3,7
SRAG por outros agentes etiológicos	7	0,2	3	0,3
SRAG não especificada**	3.062	66,8	843	81
Em investigação	408	8,9	14	1,3
TOTAL	4.582	100	1.041	100

Fonte: Dados consultados no Boletim Influenza de 19/05/2020, da SESA-PR/DAV/CVIE/DVVTR-SIVEP Gripe. Atualizado em 21/05/2020, dados sujeitos a alterações. Atualização semanal.

*Obs: SRAG: síndrome respiratória aguda grave.

**Obs: Os casos de SRAG não especificada são para contabilizar casos com resultados negativos pelos agentes testados e para os casos onde não houve coleta de material biológico para envio ao laboratório. Nenhum caso hospitalizado que entra no banco é descartado, todos são SRAG.



DOENÇAS PREEEXISTENTE/COMORBIDADES EM ÓBITOS POR COVID-19 E SINTOMAS DE RESIDENTES NO PARANÁ

ÓBITOS POR COVID-19 (N=130)	n	%
COM FATORES DE RISCO	115	88,5%
Doença cardiovascular crônica	49	37,7
Diabetes mellitus	40	30,8
Doença renal crônica	21	16,2
Pneumopatias crônicas	15	11,5
Doença neurológica crônica	14	10,8
Obesidade	9	6,9
Imunodeficiência/Imunodepressão	8	6,2
Doença hepática crônica	3	2,3
Síndrome de Down	2	1,5

ÓBITOS POR COVID-19 (N=130)		
SINTOMAS FREQUENTES	n	%
Tosse	104	80
Dispnéia	102	78,5
Febre	98	75,4
Saturação <= 95%	95	73,1
Desconforto respiratório	94	72,3
Dor de garganta	27	20,8
Diarréia	20	15,4
Vômitos	11	8,5

Fonte: Dados consultados no Boletim Influenza de 19/05/2020, da SESA-PR/DAV/CVIE/DVVTR-SIVEP Gripe. Atualizado em 21/05/2020, dados sujeitos a alterações. Atualização semanal.

Obs.: Um mesmo caso pode ter mais de um fator de risco ou sintoma.

QUANTIDADE DE CIDADES COM CASOS CONFIRMADOS, PACIENTES RECUPERADOS E ÓBITOS POR REGIONAIS DE SAÚDE

RS	Cidades	Confirmados	Recuperados	Óbitos
1ª	6	79	13	5
2ª	24	1304	755*	56
3ª	6	74	43	-
4ª	6	32	24	-
5ª	6	31	14	-
6ª	4	19	13	-
7ª	10	48	27	1
8ª	9	37	23	4
9ª	8	127	66	2
10ª	19	368	128	9
11ª	12	88	68	9
12ª	6	38	7	1
13ª	9	53	27	2
14ª	23	332	174	14
15ª	15	173	94	9
16ª	6	61	48	4
17ª	17	399	133	25
18ª	14	91	42	6
19ª	12	34	11	5
20ª	6	70	51	3
21ª	4	36	24	-
22ª	3	18	10	4
TOTAL	225	3.512	1.795	159

Fonte: Dados do Paraná consultados da planilha de monitoramento diário de casos do CIEVS/DAV/SESA no dia 26/05/2020, às 12h. Dados preliminares, sujeitos a alterações.

*Dos recuperados, 518 são de Curitiba, de acordo com informações consultadas no site da prefeitura em 07/05/2020, às 16h.



MUNICÍPIOS COM CASOS CONFIRMADOS, ÓBITOS E PACIENTES RECUPERADOS

REGIONAL	MUNICÍPIOS	Nº Casos Confirmados	Nº Casos Recuperados*	Nº Casos Óbitos
1ª	Guaraqueçaba	1		1
	Guaratuba	22		
	Matinhos	5	2	
	Morretes	2	1	
	Paranaguá	44	10	4
	Pontal do Paraná	5		
2ª	Agudos do Sul	11		
	Almirante Tamandaré	20	11	
	Araucária	49	27	
	Balsa Nova	5	5	
	Campina Grande do Sul	29	8	3
	Campo do Tenente	1	1	
	Campo Largo	35	27	2
	Campo Magro	2	1	
	Colombo	35	23	
	Contenda	3	2	1
	Curitiba	816	518	37
	Fazenda Rio Grande	53	22	4
	Itaperuçu	6	5	
	Lapa	4	4	
	Mandirituba	10	4	
	Piên	1		
	Pinhais	58	30	3
	Piraquara	35	17	
	Quatro Barras	11	2	
	Quitandinha	25	2	1
	Rio Branco do Sul	5	4	
Rio Negro	10	3	1	
São José dos Pinhais	75	39	4	
Tijucas do Sul	5			
3ª	Carambeí	1	1	
	Castro	4	3	
	Ivaí	2	2	
	Jaguariaíva	4		
	Palmeira	2	2	
	Ponta Grossa	61	35	

*0 número de recuperados de Curitiba foi consultado no site da prefeitura em 07/05/2020, às 16h.



MUNICÍPIOS COM CASOS CONFIRMADOS, ÓBITOS E PACIENTES RECUPERADOS

REGIONAL	MUNICÍPIOS	Nº Casos Confirmados	Nº Casos Recuperados*	Nº Casos Óbitos
4ª	Fernandes Pinheiro	1		
	Imbituva	26	21	
	Inácio Martins	1	1	
	Irati	1		
	Mallet	2	1	
	Rebouças	1	1	
5ª	Goioxim	1		
	Guarapuava	23	12	
	Laranjeiras do Sul	2		
	Pinhão	2	2	
	Pitanga	2		
	Rio Bonito do Iguaçu	1		
6ª	General Carneiro	2	2	
	Paula Freitas	3	3	
	São Mateus do Sul	1		
	União da Vitória	13	8	
7ª	Chopininho	3	3	
	Coronel Vivida	1	1	
	Itapejara D'Oeste	1		
	Mangueirinha	4	2	
	Mariópolis	4	3	
	Palmas	4	1	
	Pato Branco	22	15	1
	São João	2	1	
	Saudade do Iguaçu	6		
	Vitorino	1	1	
8ª	Ampére	5	3	1
	Barracão	4	3	
	Capanema	3		
	Cruzeiro do Iguaçu	3	3	
	Dois Vizinhos	1	1	
	Francisco Beltrão	15	8	2
	Pinhal de São Bento	1	1	
	Realeza	2	2	
	Verê	3	2	1



MUNICÍPIOS COM CASOS CONFIRMADOS, ÓBITOS E PACIENTES RECUPERADOS

REGIONAL	MUNICÍPIOS	Nº Casos Confirmados	Nº Casos Recuperados*	Nº Casos Óbitos
9ª	Foz do Iguaçu	87	52	2
	Itaipulândia	1		
	Matelândia	1		
	Medianeira	18	12	
	Missal	3		
	Ramilândia	2	2	
	Santa Terezinha de Itaipu	13		
	São Miguel do Iguaçu	2		
10ª	Anahy	4		
	Boa Vista da Aparecida	3	1	
	Braganey	1		1
	Cafelândia	2		
	Campo Bonito	6	1	
	Capitão Leônidas Marques	2		
	Cascavel	286	98	7
	Céu Azul	9	4	
	Corbélia	3		
	Diamante do Sul	4		
	Guaraniaçu	14	6	
	Ibema	14	11	
	Iguatu	1		
	Jesuítas	1		1
	Lindoeste	1		
	Nova Aurora	1		
	Quedas do Iguaçu	1		
	Santa Tereza do Oeste	6	1	
Três Barras do Paraná	9	6		



MUNICÍPIOS COM CASOS CONFIRMADOS, ÓBITOS E PACIENTES RECUPERADOS

REGIONAL	MUNICÍPIOS	Nº Casos Confirmados	Nº Casos Recuperados*	Nº Casos Óbitos
11ª	Araruna	16	15	1
	Campina da Lagoa	1		1
	Campo Mourão	50	42	4
	Goioere	6	4	
	Iretama	3	2	1
	Janiópolis	1		
	Luiziana	1		1
	Mamborê	4	2	
	Moreira Sales	1		
	Peabiru	2	2	
	Quarto Centenário	1		
	Terra Boa	2	1	1
12ª	Alto Paraíso	1		
	Cruzeiro do Oeste	1		
	Douradina	1		
	Francisco Alves	1		
	Maria Helena	6		
	Umuarama	28	7	1
13ª	Cianorte	38	23	1
	Cidade Gaúcha	2	1	
	Japurá	2	1	
	Jussara	1		1
	Rondon	2		
	São Manoel do Paraná	2	1	
	São Tomé	1		
	Tapejara	2		
	Tuneiras do Oeste	3	1	



MUNICÍPIOS COM CASOS CONFIRMADOS, ÓBITOS E PACIENTES RECUPERADOS

REGIONAL	MUNICÍPIOS	Nº Casos Confirmados	Nº Casos Recuperados*	Nº Casos Óbitos
14 ^a	Alto Paraná	8	6	
	Amaporã	18	16	
	Cruzeiro do Sul	6	6	
	Diamante do Norte	1		
	Guairaca	9	2	1
	Itaúna do Sul	1	1	
	Loanda	2	2	
	Marilena	10	10	
	Mirador	14		1
	Nova Aliança do Ivaí	1		
	Nova Londrina	10	9	
	Paraíso do Norte	13		1
	Paranapoema	2		
	Paranavaí	92	45	6
	Planaltina do Paraná	9	2	
	Querência do Norte	8	6	
	Santa Cruz de Monte Castelo	4	4	
	Santa Isabel do Ivaí	13	9	1
	Santa Mônica	9	7	1
	Santo Antônio do Caiuá	21	9	1
São João do Caiuá	35	25	1	
Tamboara	27	6	1	
Terra Rica	19	9		
15	Ângulo	1		
	Colorado	4		
	Doutor Camargo	1		
	Floresta	2	1	
	Lobato	1		
	Mandaguaçu	6	2	
	Mandaguari	3	1	1
	Marialva	1	1	
	Maringá	118	66	6
	Nova Esperança	9	5	
	Paíçandu	2	1	
	Paranacity	6	6	
	Santa Fé	8	6	1
	Santo Inácio	3	3	
	Sarandi	8	2	1



MUNICÍPIOS COM CASOS CONFIRMADOS, ÓBITOS E PACIENTES RECUPERADOS

REGIONAL	MUNICÍPIOS	Nº Casos Confirmados	Nº Casos Recuperados*	Nº Casos Óbitos
16	Apucarana	34	25	3
	Arapongas	21	18	1
	Faxinal	2	2	
	Kaloré	1		
	Marilândia do Sul	1	1	
	Marumbi	2	2	
17	Alvorada do Sul	6	1	
	Assaí	3	1	
	Bela Vista do Paraíso	1		
	Cafeara	1	1	
	Cambé	29	9	1
	Centenário do Sul	4		
	Florestópolis	1		
	Guaraci	5	5	
	Ibiporã	10	1	
	Jaguapitã	2	1	
	Jataizinho	5	2	1
	Londrina	317	104	20
	Prado Ferreira	4	4	
	Primeiro de Maio	2	1	1
	Rolândia	6	3	
Sertanópolis	1		1	
Tamarana	2		1	
18a	Abatiá	1	1	
	Andirá	6	3	
	Bandeirantes	4	2	1
	Congonhinhas	1		
	Cornélio Procópio	38	17	
	Leópolis	2	1	
	Nova Fátima	1	1	
	Rancho Alegre	1		1
	Ribeirão do Pinhal	15	13	1
	Santa Cecília do Pavão	1		
	Santa Mariana	2	1	1
	Sapopema	10		1
	Sertaneja	3	1	
	Uraí	6	2	1



MUNICÍPIOS COM CASOS CONFIRMADOS, ÓBITOS E PACIENTES RECUPERADOS

REGIONAL	MUNICÍPIOS	Nº Casos Confirmados	Nº Casos Recuperados*	Nº Casos Óbitos
19ª	Cambará	1	1	
	Figueira	2		
	Guapirama	1		1
	Ibaiti	2	2	
	Jacarezinho	9	1	
	Quatiguá	2	1	1
	Salto do Itararé	1		
	Santana do Itararé	1	1	
	Santo Antônio da Platina	2	1	
	São José da Boa Vista	1		1
	Siqueira Campos	3		2
	Wenceslau Braz	9	4	
20ª	Assis Chateaubriand	24	23	
	Guaira	15	11	3
	Marechal Cândido Rondon	3	2	
	Palotina	11	4	
	Toledo	16	10	
	Tupãssi	1	1	
21ª	Imbaú	2	2	
	Ortigueira	1		
	Reserva	5		
	Telêmaco Borba	28	22	
22ª	Ivaiporã	7	5	2
	Manoel Ribas	5		1
	São João do Ivaí	6	5	1
TOTAL	225	3.512	1.795	159

Fonte: Dados do Paraná consultados da planilha de monitoramento diário de casos do CIEVS/DAV/SESA no dia 26/05/2020, às 12h. Dados preliminares, sujeitos a alterações.

*O número de recuperados é monitorado pela Vigilância Epidemiológica da Sesa, a partir de informações encaminhadas pelos municípios às regionais de saúde.

**Dos recuperados, 518 são de Curitiba, de acordo com informações consultadas no site da prefeitura em 07/05/2020, às 16h.

RESIDENTES FORA DO PARANÁ

Fora do PR	Casos	Óbitos
São Paulo/SP	12	
Rosana/SP	6	
Pederneiras/SP	4	
Pinhalzinho/SC	2	
Belém/PA	2	
Mafra/SC	2	
Pereira Barreto/SP	2	
Porto Velho/RO	2	1
Natal/RN	1	1
Registro/SP	1	1
Barra do Turvo/SP	1	1
Jacupiranga/SP	1	1
Brasília/DF	1	
Niterói/RJ	1	
Campinas/SP	1	
Farroupilha/RS	1	
Piedade/SP	1	
Espírito Santo/RN	1	
Fartura/SP	1	
Aruba	1	
Miracatu/SP	1	
São Marcos/RS	1	
Manaus/AM	1	
Euclides da Cunha Paulista/SP	1	
Nova Aurora do Sul/MS	1	
Trindade/GO	1	
Santa Rita/MA	1	
São Luís/MA	1	
Rio Branco/AC	1	
Campos Novos/SC	1	
Concórdia/SC	1	
TOTAL	55	5

Fonte: Dados do Paraná consultados da planilha de monitoramento diário de casos do CIEVS/DAV/SESA no dia 26/05/2020, às 12h. Dados preliminares, sujeitos a alterações.



MUNICÍPIOS COM CASOS EM INVESTIGAÇÃO LABORATORIAL

Municípios listados em ordem alfabética.

MUNICÍPIOS		QUANTIDADE DE AMOSTRAS EM INVESTIGAÇÃO
1	ALMIRANTE TAMANDARÉ	10
2	ANTÔNIO OLINTO	1
3	APUCARANA	3
4	ARAPONGAS	6
5	ARAUCÁRIA	12
6	ASSIS CHATEAUBRIAND	1
7	ASTORGA	2
8	BANDEIRANTES	8
9	BOA VISTA DA APARECIDA	10
10	BOCAIÚVA DO SUL	1
11	BRAGANEY	5
12	CAMBARÁ	2
13	CAMBÉ	4
14	CAMPINA GRANDE DO SUL	1
15	CAMPO DO TENENTE	1
16	CAMPO LARGO	9
17	CAMPO MAGRO	2
18	CAMPO MOURAO	1
19	CAPITÃO LEÔNIDAS MARQUES	1
20	CARLÓPOLIS	1
21	CASCAVEL	25
22	CHOPINZINHO	1
23	CIANORTE	6
24	CIDADE GAUCHA	1
25	CLEVELÂNDIA	2
26	COLOMBO	3
27	COLORADO	1
28	CONTENDA	1
29	CORBÉLIA	1
30	CORNÉLIO PROCÓPIO	26
31	CORUMBATAÍ DO SUL	1
32	CRUZEIRO DO OESTE	1
33	CURITIBA	101
34	CURIÚVA	3
35	DOIS VIZINHOS	1
36	DOUTOR CAMARGO	1
37	FAXINAL	1
38	FAZENDA RIO GRANDE	2
39	FOZ DO IGUAÇU	31
40	FRANCISCO BELTRÃO	1



MUNICÍPIOS COM CASOS EM INVESTIGAÇÃO LABORATORIAL

Municípios listados em ordem alfabética.

41	GOIOERE	1
42	GUAPOREMA	2
43	GUARANIACU	2
44	GUARAQUECABA	1
45	IGUARACU	1
46	IMBITUVA	2
47	IRATI	1
48	ITAGUAJÉ	1
49	ITAMBARACÁ	1
50	IVAIPORA	15
51	JACAREZINHO	14
52	JANDAIA DO SUL	1
53	JESUITAS	3
54	JOAQUIM TÁVORA	1
55	JUNDIAÍ DO SUL	1
56	LAPA	2
57	LARANJEIRAS DO SUL	1
58	LIDIANÓPOLIS	1
59	LONDRINA	59
60	MALLET	2
61	MANGUEIRINHA	12
62	MANOEL RIBAS	1
63	MARIALVA	2
64	MARINGÁ	188
65	MIRADOR	1
66	MOREIRA SALES	1
67	NOVA FÁTIMA	9
68	PAICANDU	1
69	PALMAS	20
70	PALMEIRA	2
71	PARAÍSO DO NORTE	1
72	PARANACITY	1
73	PARANAGUA	28
74	PARANAVAÍ	2
75	PATO BRANCO	13
76	PINHAIS	9
77	PIRAQUARA	12
78	PONTA GROSSA	20
79	PORTO BARREIRO	1
80	QUATRO BARRAS	7



MUNICÍPIOS COM CASOS EM INVESTIGAÇÃO LABORATORIAL

Municípios listados em ordem alfabética.

81	QUITANDINHA	1
82	RANCHO ALEGRE	3
83	RIO NEGRO	5
84	ROLÂNDIA	12
85	SANTA FE	1
86	SANTA INÊS	1
87	SANTA IZABEL DO OESTE	2
88	SANTA TEREZA DO OESTE	1
89	SANTO ANTÔNIO DA PLATINA	1
90	SÃO JORGE DO IVAÍ	1
91	SÃO JOSÉ DOS PINHAIS	12
92	SÃO MANOEL DO PARANÁ	1
93	SÃO MATEUS DO SUL	1
94	SÃO SEBASTIÃO DA AMOREIRA	1
95	SAPOPEMA	7
96	SARANDI	1
97	SIQUEIRA CAMPOS	1
98	TELÊMACO BORBA	12
99	TOLEDO	3
100	TOMAZINA	5
101	TUNEIRAS DO OESTE	4
102	UMUARAMA	12
103	UNIAO DA VITORIA	1
104	URÁI	1
105	WENCESLAU BRAZ	1
OUTRAS UF		
106	CAMPO GRANDE	2
107	ITAPIRANGA	1
108	AVARÉ	1
109	ERVAL VELHO	1
110	SÃO LOURENÇO DO OESTE	3
TOTAL		833