



PANORAMA COVID-19



MUNDO

CASOS

5.701.337

ÓBITOS

357.688



BRASIL

438.238

26.754



PARANÁ

4.236

173

Fontes: Dados Mundo disponibilizados pela OMS no dia 29/05/2020, às 09h31 e dados Brasil disponibilizados pelo Ministério da Saúde no dia 28/05/2020, às 20h18. Dados de casos confirmados de residentes no Paraná consultados da planilha de monitoramento diário de casos do CIEVS/DAV/SESA no dia 29/05/2020, às 12h. Dados preliminares, sujeitos a alterações.



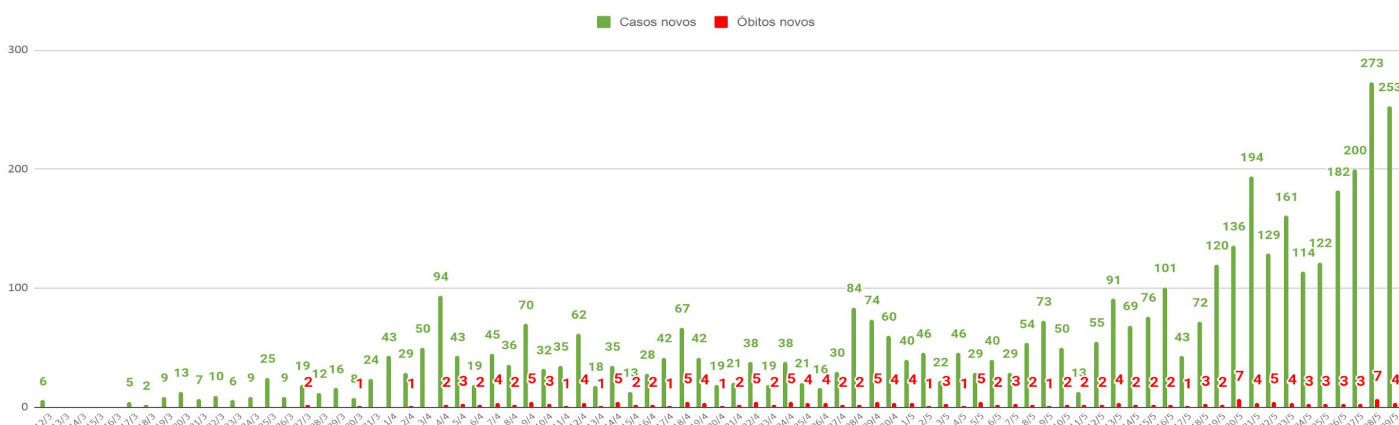
CASOS NOVOS E ÓBITOS ACUMULADOS POR DATA DE DIVULGAÇÃO



Fonte: Dados do Paraná consultados da planilha de monitoramento diário de casos do CIEVS/DAV/SESA no dia 29/05/2020, às 12h. Os números informados são posteriores às datas de diagnósticos. Dados preliminares, sujeitos a alterações.



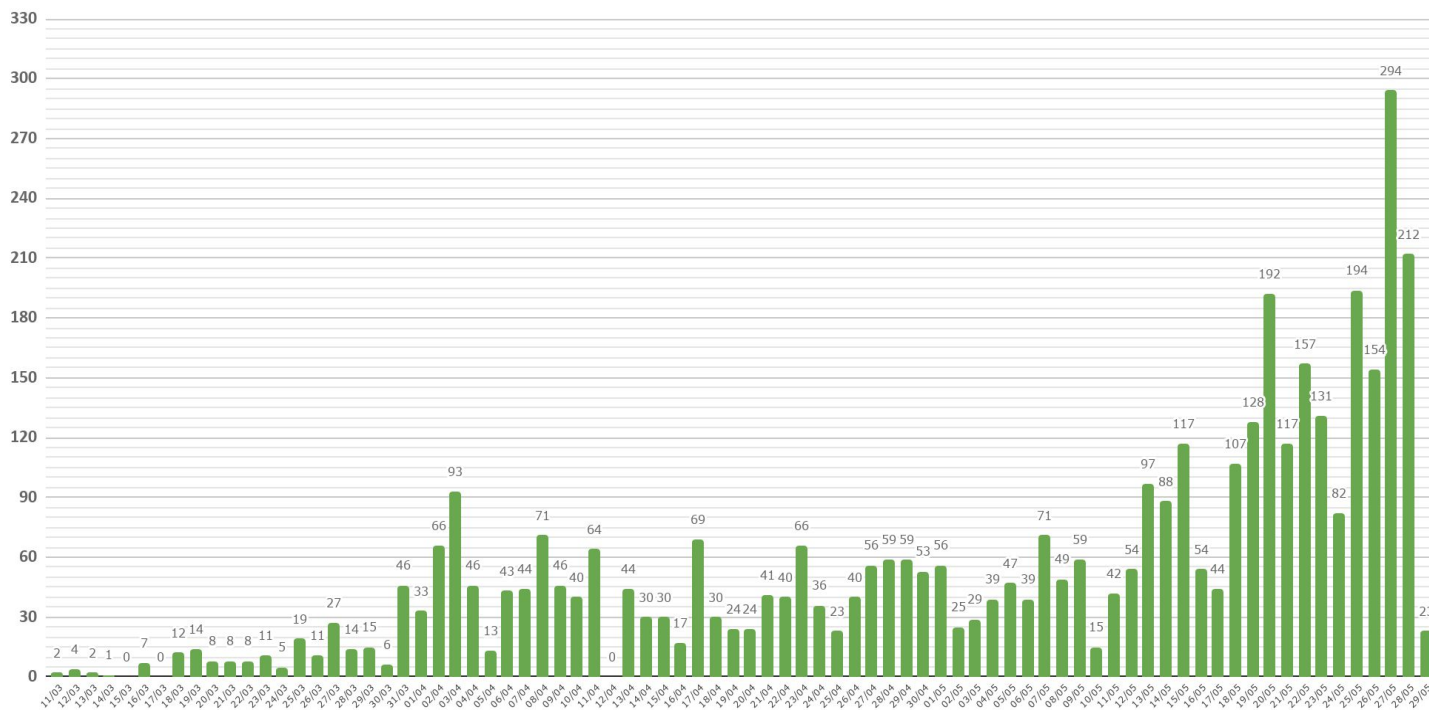
CASOS NOVOS E ÓBITOS POR DATA DE DIVULGAÇÃO



Fonte: Dados do Paraná consultados da planilha de monitoramento diário de casos do CIEVS/DAV/SESA no dia 29/05/2020, às 12h. Os números informados são posteriores às datas de diagnósticos. Dados preliminares, sujeitos a alterações.



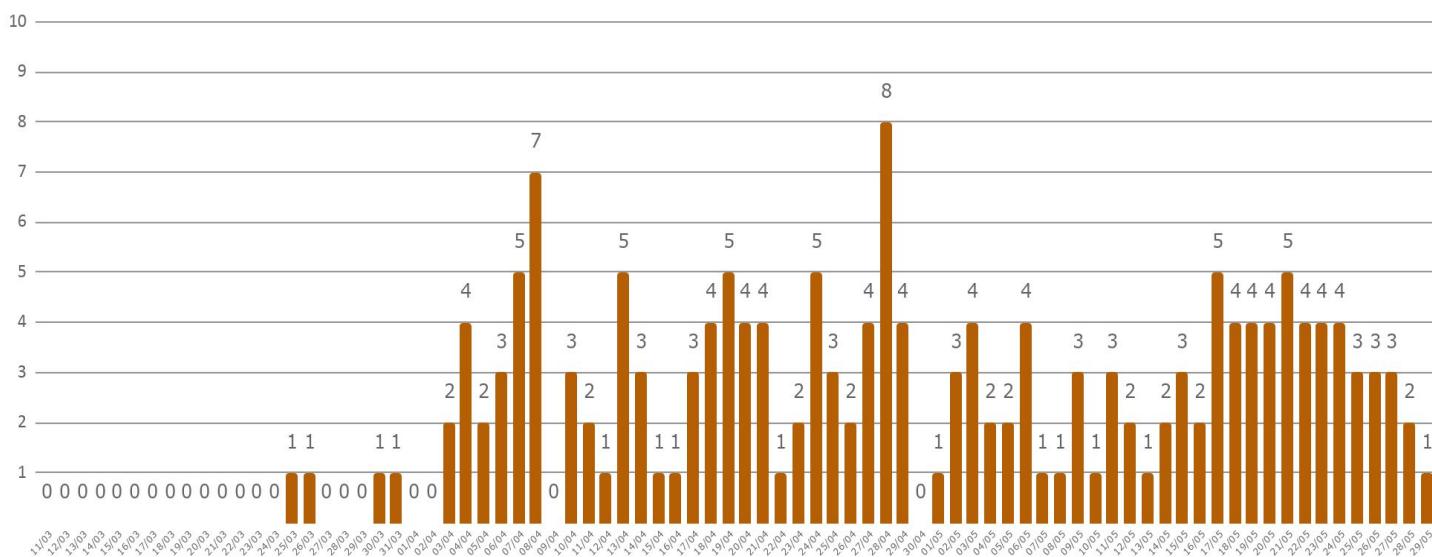
CASOS NOVOS POR DATA DE CONFIRMAÇÃO DO DIAGNÓSTICO



Fonte: Dados de casos confirmados de residentes no Paraná consultados da planilha de monitoramento diário de casos do CIEVS/DAV/SESA no dia 29/05/2020, às 12h. Dados preliminares, sujeitos a alterações.



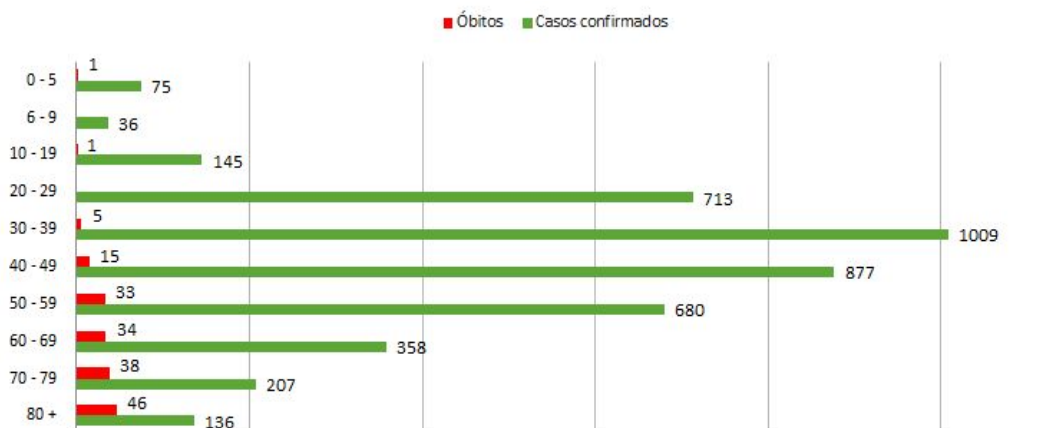
ÓBITOS SEGUNDO DATA DE OCORRÊNCIA DO ÓBITO



Fonte: Dados de casos confirmados de residentes no Paraná consultados da planilha de monitoramento diário de casos do CIEVS/DAV/SESA no dia 29/05/2020, às 12h. Dados preliminares, sujeitos a alterações.



CASOS E ÓBITOS POR FAIXA ETÁRIA



MÉDIA DE IDADE DOS CONFIRMADOS

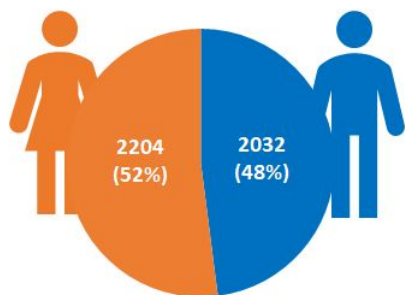
42,7 anos

MÉDIA DE IDADE DOS ÓBITOS

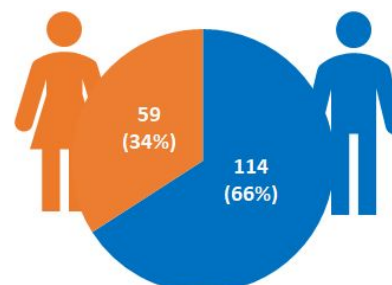
67,2 anos



CASOS E ÓBITOS POR SEXO



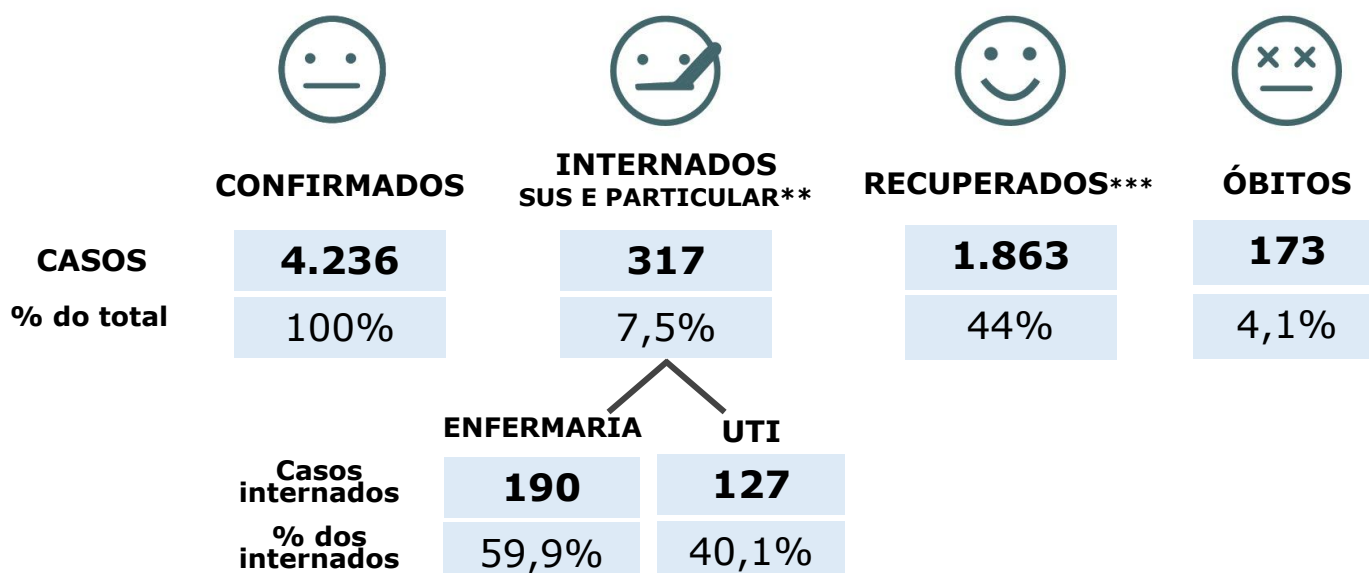
CASOS



ÓBITOS



EVOLUÇÃO DOS CASOS CONFIRMADOS*

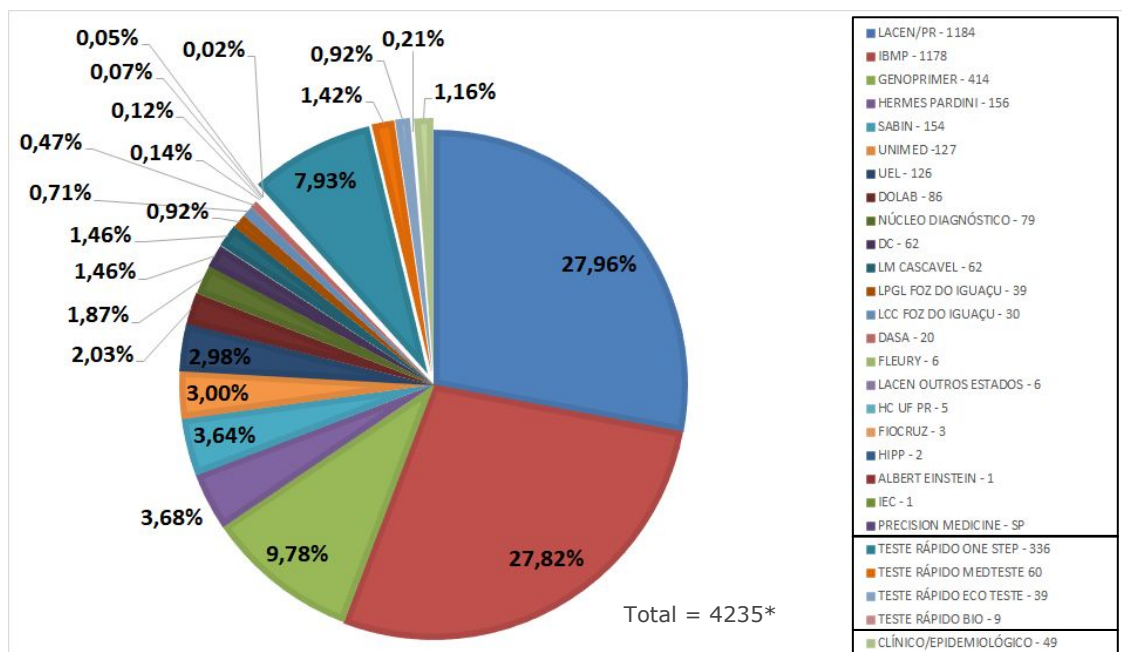


* Do total de casos confirmados, 1.883 pacientes (44,4%) estão em isolamento domiciliar ou receberam alta.

** Em internados estão contabilizados pacientes em ambiente hospitalar público (SUS) e também particular.

*** Dos recuperados, 465 são de Curitiba, de acordo com a planilha da SMS/Centro de Epidemiologia - Monitoramento COVID-19, consultada em 28/05/2020, às 12h.

CASOS POR CRITÉRIO DE CONFIRMAÇÃO E LABORATÓRIO RESPONSÁVEL PELOS EXAMES



* Os dados contemplam apenas os pacientes confirmados que residem no Paraná.

** Um dos pacientes com diagnóstico positivo realizou o teste nos Estados Unidos, não sendo incluído no gráfico de testes realizados.

Fonte: Dados do Paraná consultados da planilha de monitoramento diário de casos do CIEVS/DAV/SESA no dia 29/05/2020, às 12h. Dados preliminares, sujeitos a alterações.

EXAMES RT-PCR REALIZADOS PELA REDE PÚBLICA E LABORATÓRIOS CREDENCIADOS REGISTRADOS NO GERENCIADOR DE AMBIENTE LABORATORIAL (GAL)

31.994*

Realizados

26.987

Negativos

2.063**

Em investigação

* Outros 1.202 casos confirmados pelos critérios RT-PCR, clínico epidemiológico ou teste rápido, não estão registrados no sistema Gerenciador de Ambiente Laboratorial (GAL).

** Casos em investigação detalhados ao final deste documento.

Fonte: Sistema GAL. Consultado no dia 29/05/2020, às 12h05.

EXAMES MÉTODO RT-PCR

5.600
por dia

LACEN e IBMP

(capacidade atual de processamento para exames com o método RT-PCR)

TESTES RÁPIDOS

352.340

One Step Test
(recebidos do Ministério da Saúde e disponibilizados para a rede estadual)



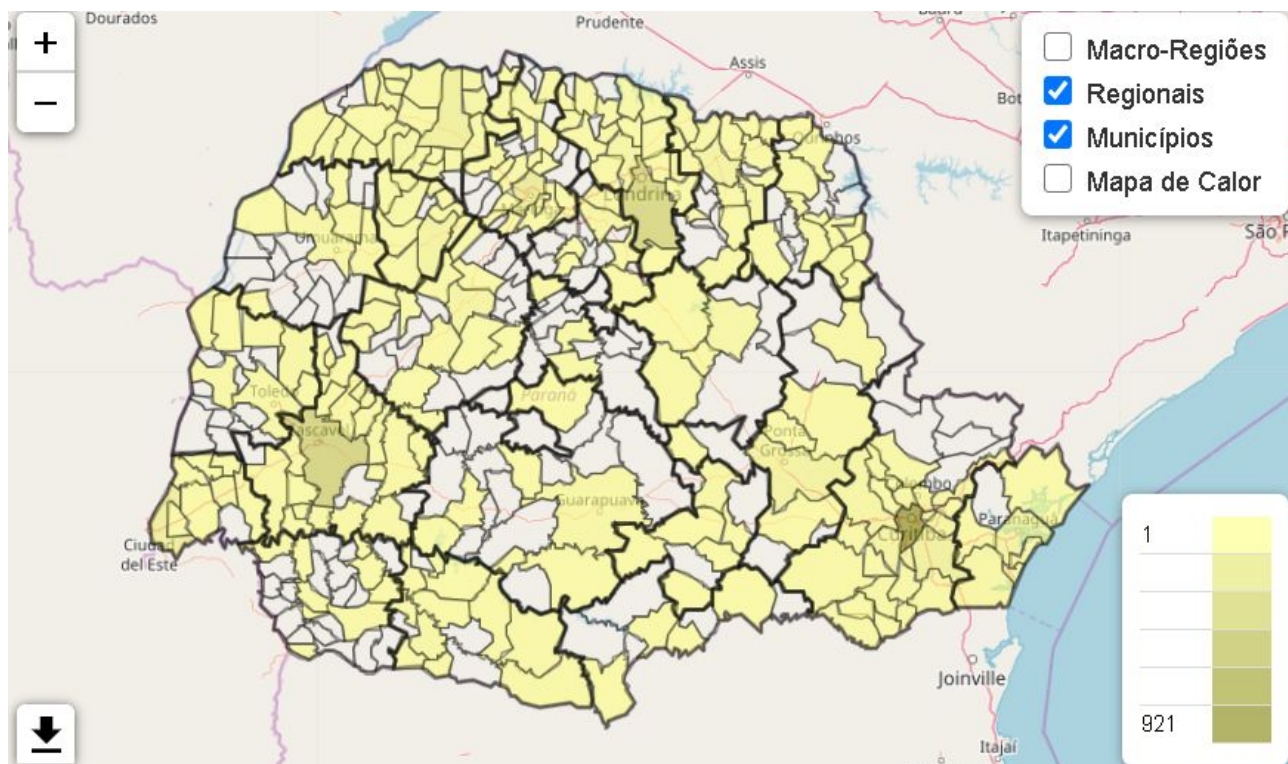
LEITOS HOSPITALARES SUS EXCLUSIVOS PARA **PACIENTES SUSPEITOS OU CONFIRMADOS COVID-19** POR MACRORREGIÃO

	ADULTO						PEDIÁTRICO					
	UTI			ENFERMARIA			UTI			ENFERMARIA		
	Exist.	Ocup.	Tx de ocup.	Exist.	Ocup.	Tx de ocup.	Exist.	Ocup.	Tx de ocup.	Exist.	Ocup.	Tx de ocup.
LESTE	318	148	47%	575	163	25%	21	6	29%	32	5	16%
OESTE	71	20	31%	131	33	24%	2	1	50%	6	0	0%
NOROESTE	102	23	29%	221	21	8%	11	0	0%	18	0	0%
NORTE	83	45	57%	173	81	39%	3	2	67%	14	0	0%
TOTAL	574	236	44%	1.100	298	24%	37	9	24%	70	5	7%

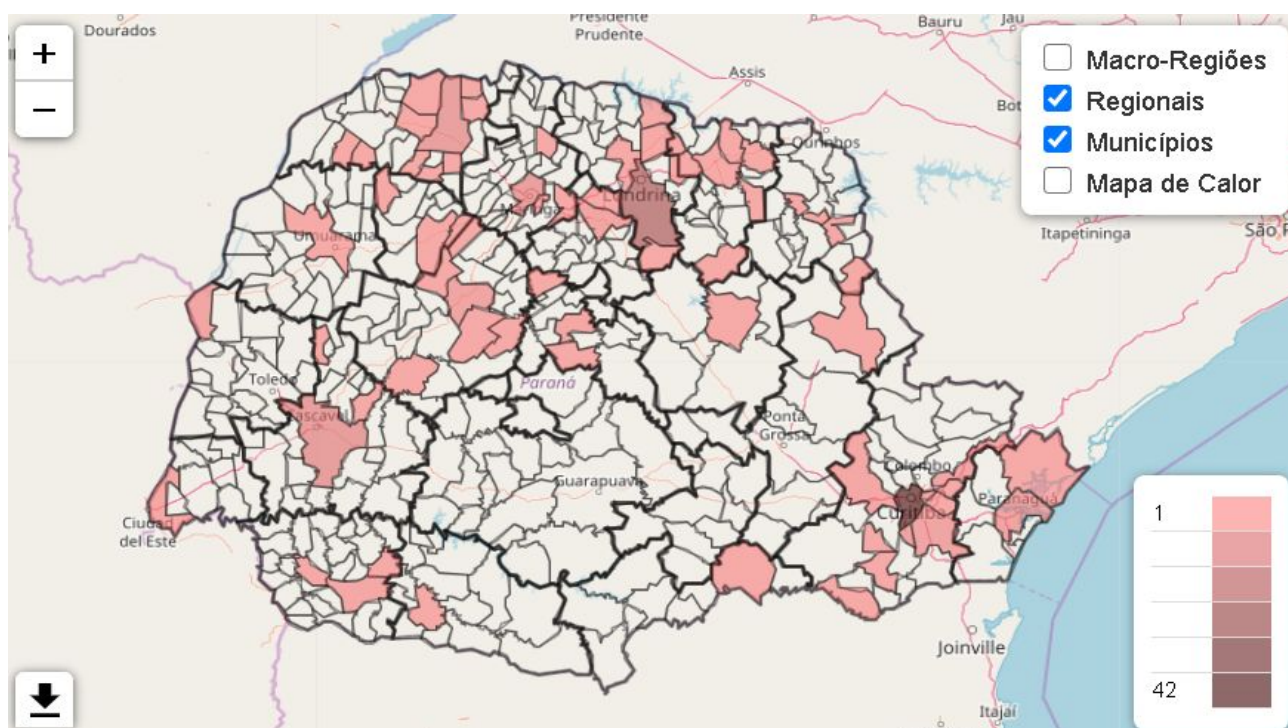
Fonte: Planilha de monitoramento diário de regulação de leitos DGS/SESA. Sistema Estadual de Regulação, SMS de Curitiba, SMS de São José dos Pinhais, SMS de Araucária e SMS de Pato Branco, acesso em 29/05/2020 às 14h. Dados preliminares, sujeitos a alterações.



MUNICÍPIOS COM CASOS CONFIRMADOS DE COVID-19



MUNICÍPIOS COM ÓBITOS POR COVID-19

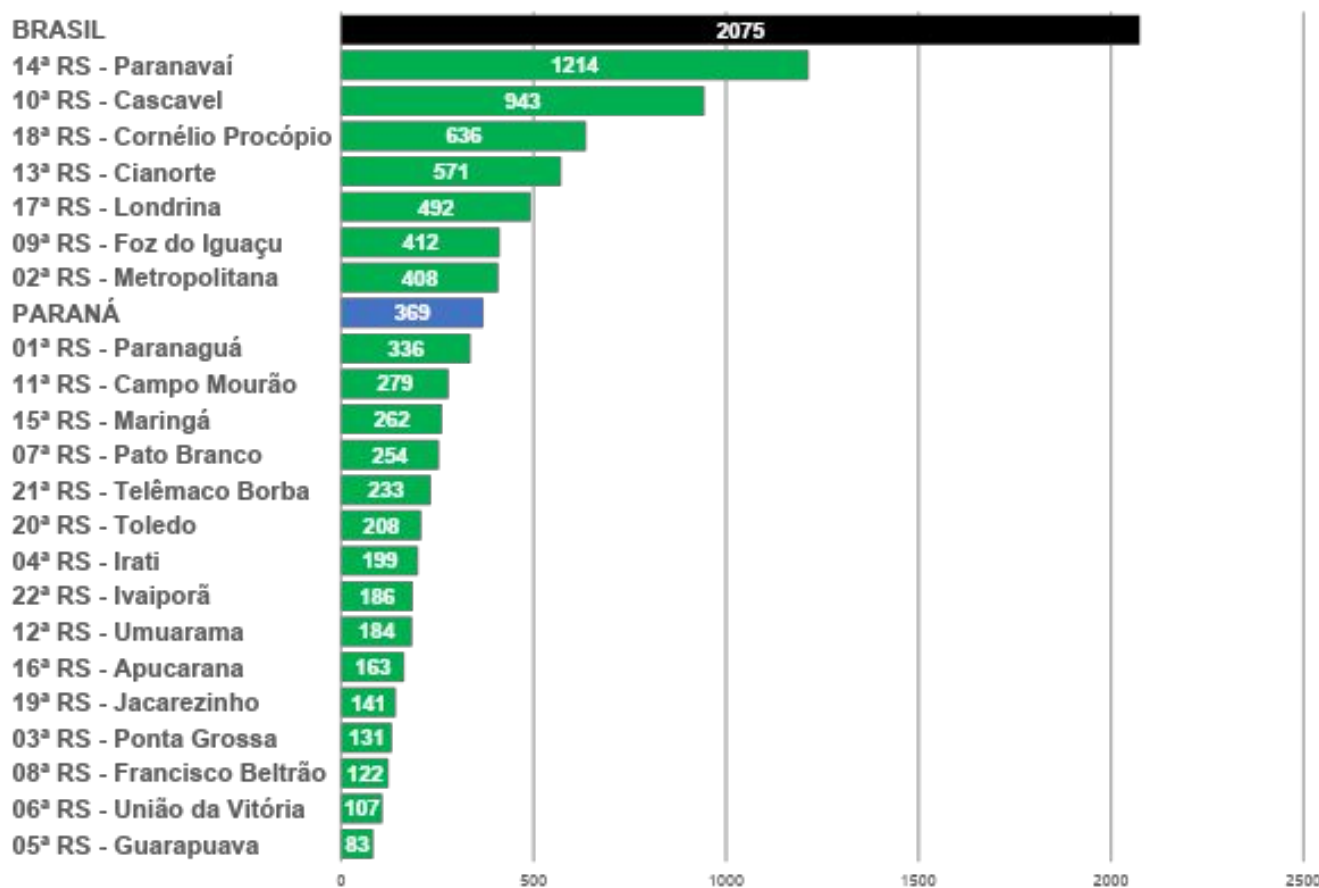


Fonte: Dados do Paraná consultados da planilha de monitoramento diário de casos do CIEVS/DAV/SESA no dia 29/05/2020, às 12h. Dados preliminares, sujeitos a alterações.



COEFICIENTE DE INCIDÊNCIA POR REGIONAL DE SAÚDE (CASOS CONFIRMADOS POR 1 MILHÃO DE HABITANTES)

Dados Brasil e Paraná constam no gráfico para efeito comparativo. Cada linha refere-se a uma Regional de Saúde do Paraná que compreende vários municípios.



EMERGÊNCIA

50% acima da
incidência
nacional

ATENÇÃO

Entre 50% e a
incidência
nacional

ALERTA

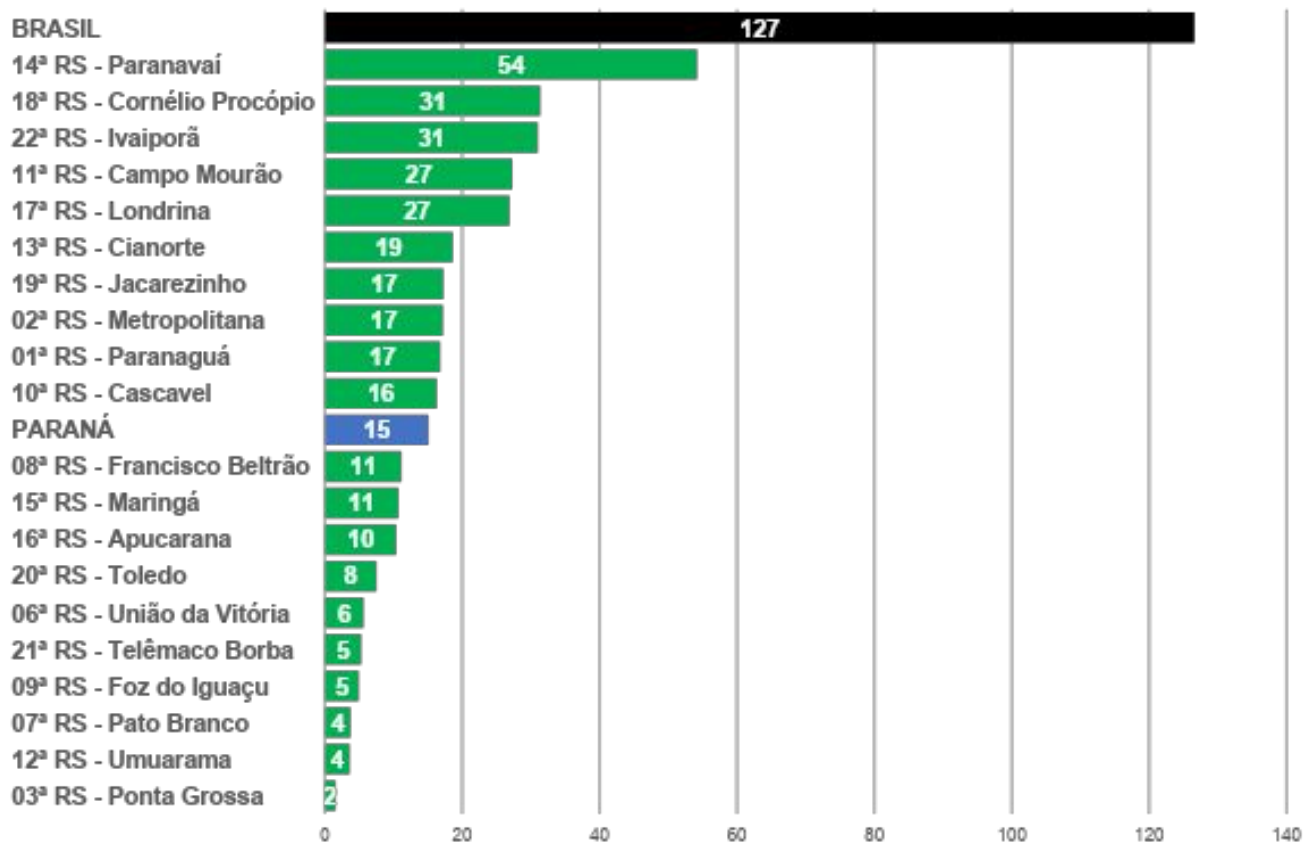
Abaixo da
incidência
nacional

* O município de Curitiba faz parte da 2ª Regional de Saúde, Regional Metropolitana.
Fonte: Dados Brasil disponibilizados pelo Ministério da Saúde do dia 28/05/2020, às 20h18. Dados do Paraná consultados da planilha de monitoramento diário de casos do CIEVS/DAV/SESA, 29/05/2020, às 12h. Dados preliminares, sujeitos a alterações.



COEFICIENTE DE MORTALIDADE POR REGIONAL DE SAÚDE (ÓBITOS POR 1 MILHÃO DE HABITANTES)

Dados Brasil e Paraná constam no gráfico para efeito comparativo. Cada linha refere-se a uma Regional de Saúde do Paraná que compreende vários municípios.



EMERGÊNCIA

50% acima da
incidência
nacional

ATENÇÃO

Entre 50% e a
incidência
nacional

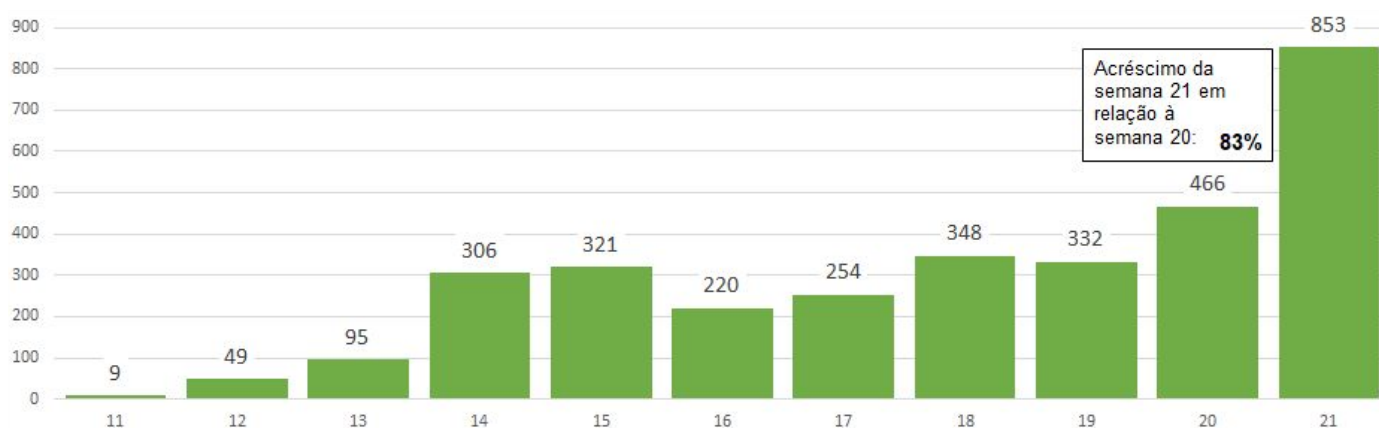
ALERTA

Abaixo da
incidência
nacional

* O município de Curitiba faz parte da 2ª Regional de Saúde, Regional Metropolitana.
Fonte: Dados Brasil disponibilizados pelo Ministério da Saúde do dia 28/05/2020, às 20h18. Dados do Paraná consultados da planilha de monitoramento diário de casos do CIEVS/DAV/SESA, 29/05/2020, às 12h. Dados preliminares, sujeitos a alterações.



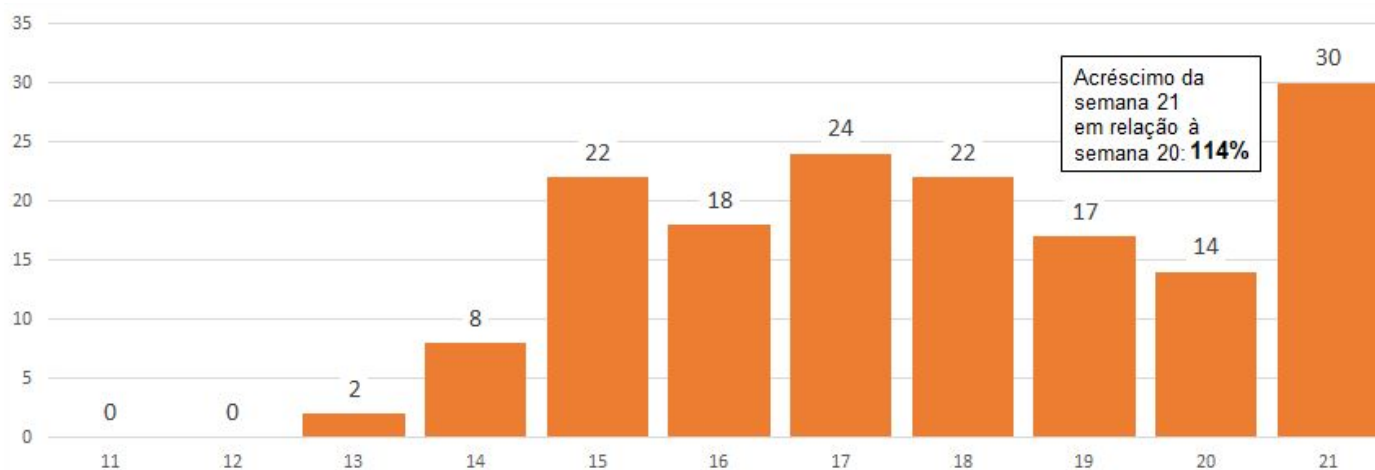
CASOS POR SEMANA EPIDEMIOLÓGICA - PARANÁ



Fontes: Dados de casos confirmados de residentes no Paraná consultados da planilha de monitoramento diário de casos do CIEVS/DAV/SESA no dia 28/05/2020, às 12h. Dados preliminares, sujeitos a alterações. Semana Epidemiológica 21 encerrou no último sábado (23). Os períodos são definidos a partir do calendário epidemiológico disponível em: <http://portalsinan.saude.gov.br/calendario-epidemiologico-2020>.



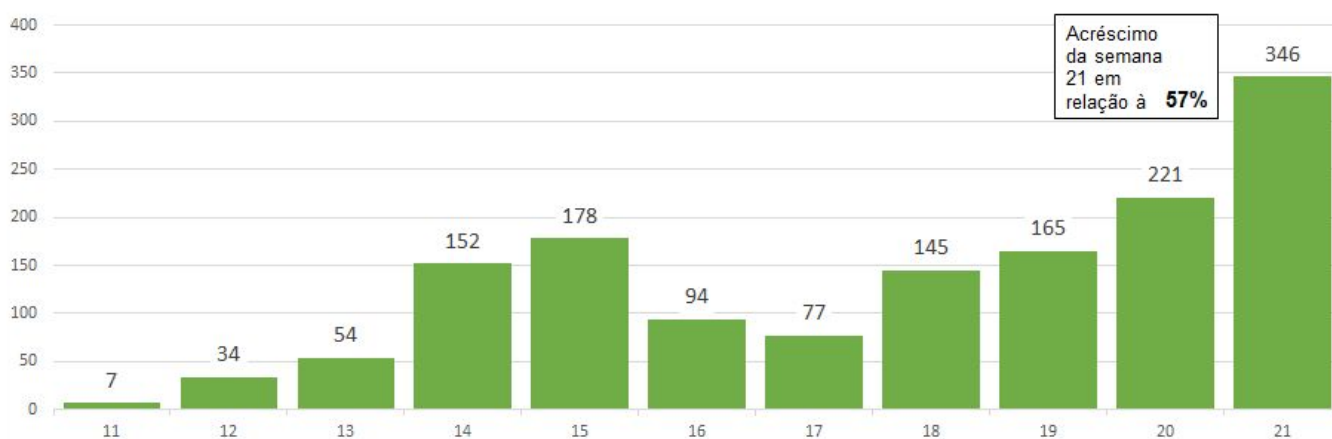
ÓBITOS POR SEMANA EPIDEMIOLÓGICA - PARANÁ



Fontes: Dados de casos confirmados de residentes no Paraná consultados da planilha de monitoramento diário de casos do CIEVS/DAV/SESA no dia 28/05/2020, às 12h. Dados preliminares, sujeitos a alterações. Semana Epidemiológica 21 encerrou no último sábado (23). Os períodos são definidos a partir do calendário epidemiológico disponível em: <http://portalsinan.saude.gov.br/calendario-epidemiologico-2020>.



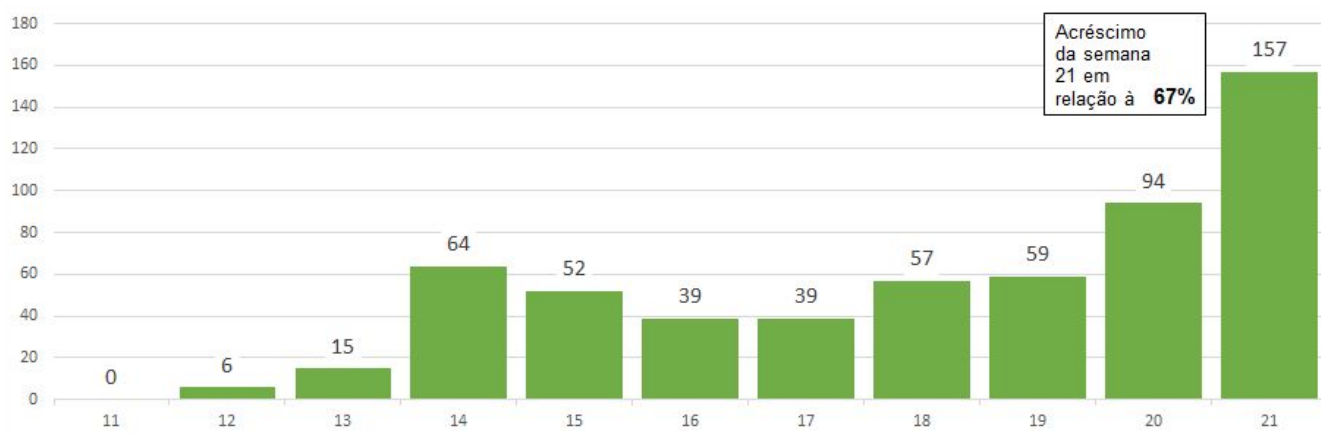
CASOS POR SEMANA EPIDEMIOLÓGICA - MACRORREGIÃO LESTE



Fontes: Dados de casos confirmados de residentes no Paraná consultados da planilha de monitoramento diário de casos do CIEVS/DAV/SESA no dia 28/05/2020, às 12h. Dados preliminares, sujeitos a alterações. Semana Epidemiológica 21 encerrou no último sábado (23). Os períodos são definidos a partir do calendário epidemiológico disponível em: <http://portalsinan.saude.gov.br/calendario-epidemiologico-2020>.



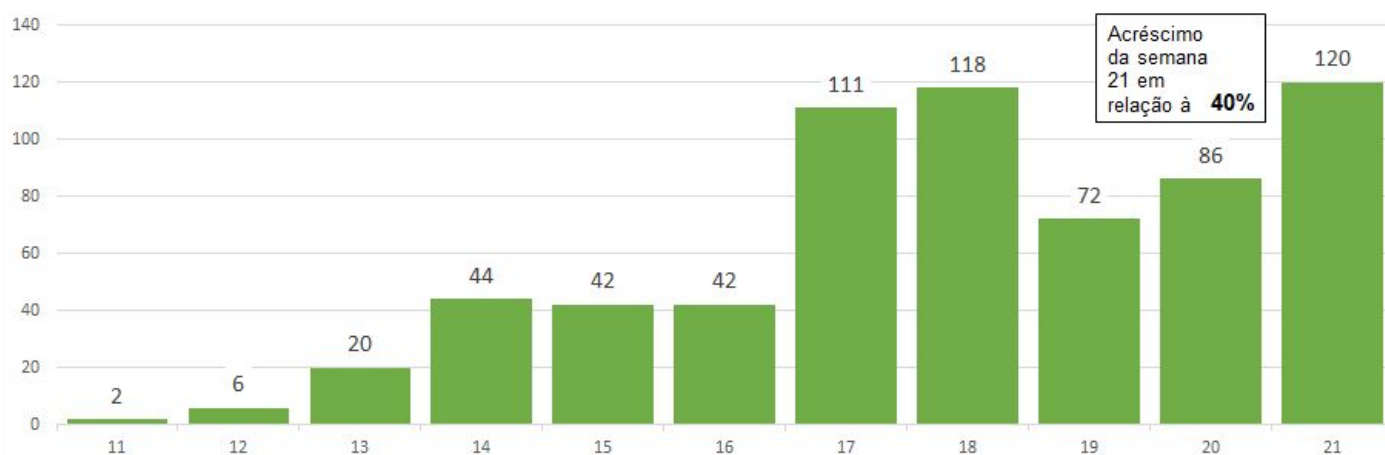
CASOS POR SEMANA EPIDEMIOLÓGICA - MACRORREGIÃO OESTE



Fontes: Dados de casos confirmados de residentes no Paraná consultados da planilha de monitoramento diário de casos do CIEVS/DAV/SESA no dia 28/05/2020, às 12h. Dados preliminares, sujeitos a alterações. Semana Epidemiológica 21 encerrou no último sábado (23). Os períodos são definidos a partir do calendário epidemiológico disponível em: <http://portalsinan.saude.gov.br/calendario-epidemiologico-2020>.



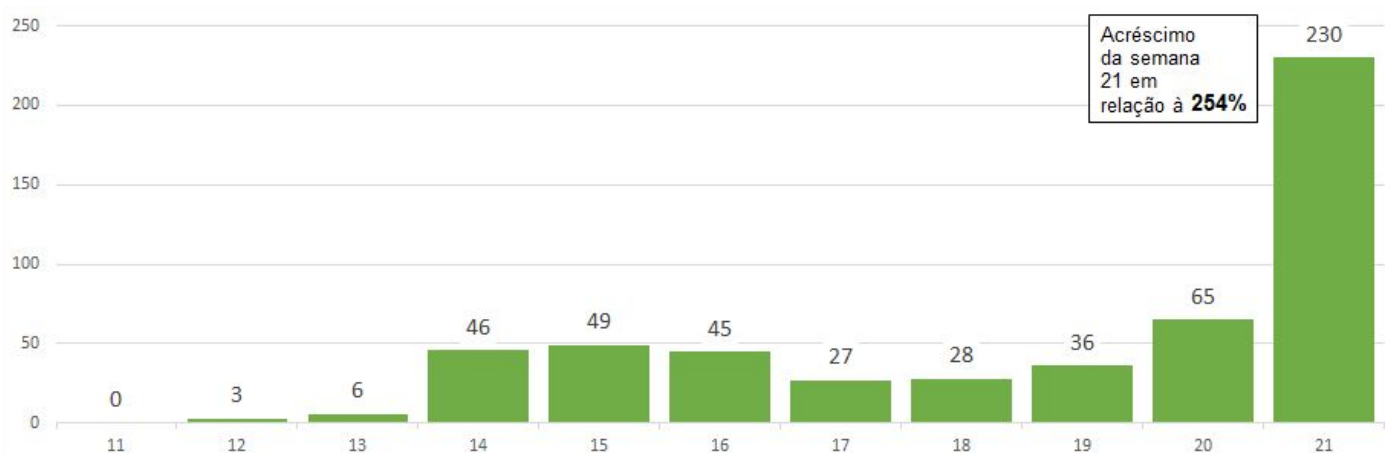
CASOS POR SEMANA EPIDEMIOLÓGICA - MACRORREGIÃO NOROESTE



Fontes: Dados de casos confirmados de residentes no Paraná consultados da planilha de monitoramento diário de casos do CIEVS/DAV/SESA no dia 28/05/2020, às 12h. Dados preliminares, sujeitos a alterações. Semana Epidemiológica 21 encerrou no último sábado (23). Os períodos são definidos a partir do calendário epidemiológico disponível em: <http://portalsinan.saude.gov.br/calendario-epidemiologico-2020>.



CASOS POR SEMANA EPIDEMIOLÓGICA - MACRORREGIÃO NORTE



Fontes: Dados de casos confirmados de residentes no Paraná consultados da planilha de monitoramento diário de casos do CIEVS/DAV/SESA no dia 28/05/2020, às 12h. Dados preliminares, sujeitos a alterações. Semana Epidemiológica 21 encerrou no último sábado (23). Os períodos são definidos a partir do calendário epidemiológico disponível em: <http://portalsinan.saude.gov.br/calendario-epidemiologico-2020>.



CASOS E ÓBITOS DE SRAG* POR VÍRUS DE RESIDENTES NO PARANÁ | DADOS 2020

CLASSIFICAÇÃO FINAL	CASOS		ÓBITOS	
	N	%	N	%
SRAG por Influenza	80	1,6	13	1,1
Influenza A(H1N1)pdm09	57	71,3	11	84,6
Influenza A(H3N2)	1	1,3	1	7,7
Influenza A não subtipado	2	2,5	0	0
Influenza B Linhagem Victoria	18	22,5	1	7,7
Influenza B Linhagem Yamagata	1	1,3	0	0
Influenza B	1	1,3	0	0
COVID-19	836	16,3	153	13
SRAG por outros vírus respiratórios	366	7,1	38	3,2
SRAG por outros agentes etiológicos	13	0,3	5	0,4
SRAG não especificada**	3.528	68,6	965	82
Em investigação	318	6,2	3	0,3
TOTAL	5.141	100	1.177	100

Fonte: Dados consultados no Boletim Influenza de 26/05/2020, da SESA-PR/DAV/CVIE/DVTR-SIVEP Gripe. Atualizado em 27/05/2020, dados sujeitos a alterações. Atualização semanal.

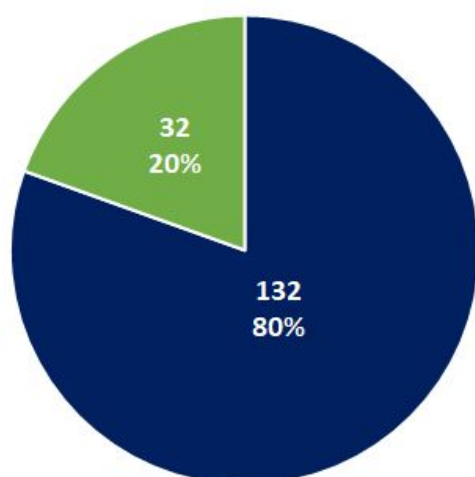
*SRAG: Síndrome Respiratória Aguda Grave.

**Obs: Os casos de SRAG não especificada são para contabilizar casos com resultados negativos pelos agentes testados e para os casos onde não houve coleta de material biológico para envio ao laboratório. Nenhum caso hospitalizado que entra no banco é descartado, todos são SRAG.



COMORBIDADES EM ÓBITOS POR COVID-19

■ Com comorbidade ■ Sem comorbidade



ÓBITOS POR COVID-19 (N=104)*

COMORBIDADE	N	%
Hipertensão arterial sistêmica	26	23,6
Diabetes mellitus	24	21,8
Cardiopatias	15	13,6
Doença renal crônica	10	9,1
Obesidade	9	8,2
Doença pulmonar	8	7,3
Neoplasia	6	5,5
Acidente vascular cerebral	4	3,6
Demência	2	1,8
Etilismo	2	1,8
Tabagismo	1	0,9
Outros	3	2,7
TOTAL**	110	100

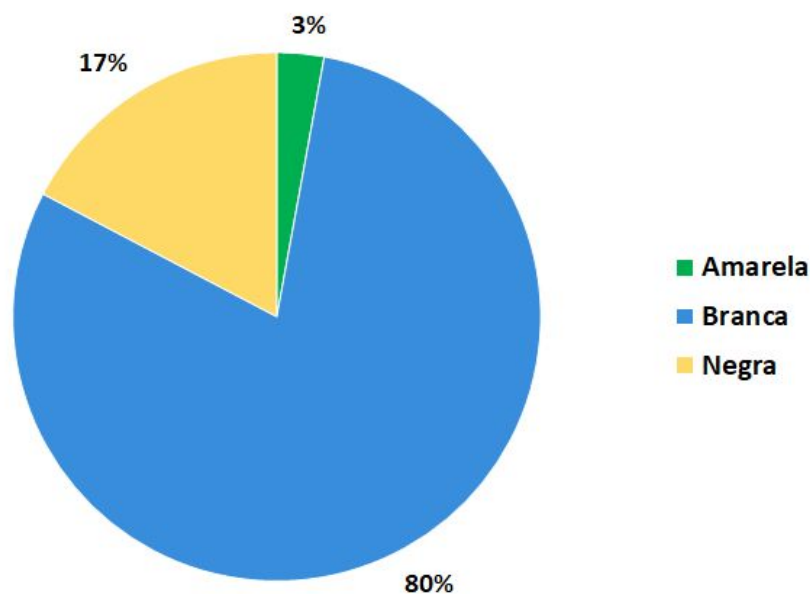
Fonte: SESA/DAV/CVIE/DVIEP DBF: 25/05/2020. Atualizado em 27/05/2020. Dados preliminares e sujeitos a alteração.

*O N total (104) refere-se ao número de óbitos constantes nos Sistemas CIEVS e SIM, por isso são dados parciais em relação à planilha de monitoramento do CIEVS/DAV/SESA.

** Um mesmo caso pode ter mais de uma comorbidade.



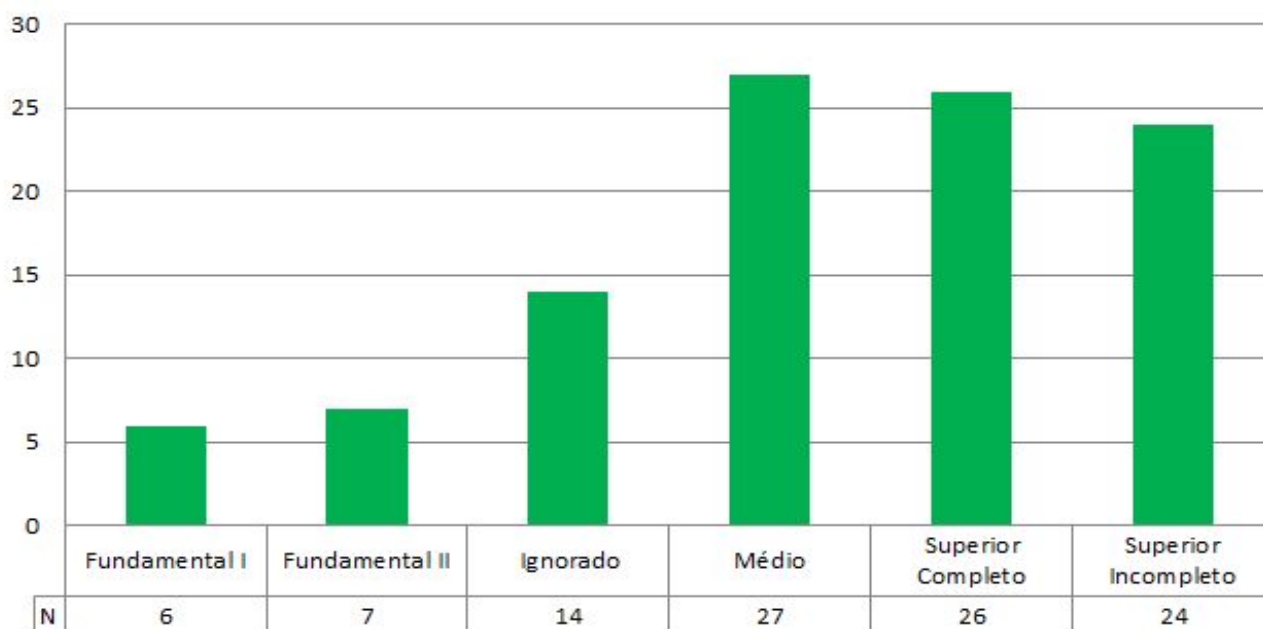
PERFIL DOS ÓBITOS POR COVID-19 SEGUNDO RAÇA/COR



Fonte: SESA/DAV/CVIE/DVIEP DBF: 25/05/2020. Atualizado em 27/05/2020. Dados preliminares e sujeitos a alteração.
* Considerou-se população negra a soma de pretos e pardos; houve 100% de completude desse campo no SIM



PERFIL DOS ÓBITOS POR COVID-19 SEGUNDO ESCOLARIDADE*



Fonte: SESA/DAV/CVIE/DVIEP DBF: 25/05/2020. Atualizado em 27/05/2020. Dados preliminares e sujeitos a alteração.
O N total (104) refere-se ao número de óbitos constantes nos Sistemas CIEVS e SIM, por isso são dados parciais em relação à planilha de monitoramento do CIEVS/DAV/SESA.

QUANTIDADE DE CIDADES COM CASOS CONFIRMADOS, PACIENTES RECUPERADOS E ÓBITOS POR REGIONAIS DE SAÚDE

RS	Cidades	Confirmados	Recuperados	Óbitos
1ª	6	100	13	5
2ª	24	1496	732*	63
3ª	6	84	45	1
4ª	6	35	29	-
5ª	7	38	14	-
6ª	4	19	14	1
7ª	11	68	41	1
8ª	9	44	26	4
9ª	8	167	101	2
10ª	21	520	128	9
11ª	13	93	68	9
12ª	6	51	13	1
13ª	10	92	29	3
14ª	23	336	183	15
15ª	17	220	94	9
16ª	6	63	51	4
17ª	17	476	133	26
18ª	15	142	42	7
19ª	13	41	19	5
20ª	7	83	54	3
21ª	4	44	24	1
22ª	3	24	10	4
TOTAL	236	4.236	1.863	173

Fonte: Dados do Paraná consultados da planilha de monitoramento diário de casos do CIEVS/DAV/SESA no dia 29/05/2020, às 12h. Dados preliminares, sujeitos a alterações.

* Dos recuperados, 465 são de Curitiba, de acordo com a planilha da SMS/Centro de Epidemiologia - Monitoramento COVID-19, consultada em 28/05/2020, às 12h.



MUNICÍPIOS COM CASOS CONFIRMADOS, ÓBITOS E PACIENTES RECUPERADOS

REGIONAL	MUNICÍPIOS	Nº Casos Confirmados	Nº Casos Recuperados*	Nº Casos Óbitos
1ª	Guaraqueçaba	1		1
	Guaratuba	27		
	Matinhos	6	2	
	Morretes	6	1	
	Paranaguá	54	10	4
	Pontal do Paraná	6		
2ª	Agudos do Sul	11	6	
	Almirante Tamandaré	21	12	
	Araucária	58	36	
	Balsa Nova	5	5	
	Campina Grande do Sul	33	8	3
	Campo do Tenente	1	1	
	Campo Largo	37	29	2
	Campo Magro	2	1	
	Colombo	45	23	
	Contenda	3	2	1
	Curitiba	921	465	42
	Fazenda Rio Grande	58	25	4
	Itaperuçu	6	6	
	Lapa	4	4	
	Mandirituba	13	4	
	Piên	1		
	Pinhais	74	35	3
	Piraquara	42	17	1
	Quatro Barras	15	2	1
	Quitandinha	27	2	1
Rio Branco do Sul	6	4		
Rio Negro	11	3	1	
São José dos Pinhais	97	39	4	
Tijucas do Sul	5	3		
3ª	Carambeí	1	1	
	Castro	4	3	
	Ivaí	2	2	
	Jaguariaíva	4	1	1
	Palmeira	3	2	
	Ponta Grossa	70	36	

*Dos recuperados, 465 são de Curitiba, de acordo com a planilha da SMS/Centro de Epidemiologia - Monitoramento COVID-19, consultada em 28/05/2020, às 12h.



MUNICÍPIOS COM CASOS CONFIRMADOS, ÓBITOS E PACIENTES RECUPERADOS

REGIONAL	MUNICÍPIOS	Nº Casos Confirmados	Nº Casos Recuperados*	Nº Casos Óbitos
4ª	Fernandes Pinheiro	1	1	
	Imbituva	29	24	
	Inácio Martins	1	1	
	Irati	1		
	Mallet	2	2	
	Rebouças	1	1	
5ª	Foz do Jordão	2		
	Goioxim	1		
	Guarapuava	27	12	
	Laranjeiras do Sul	2		
	Pinhão	2	2	
	Pitanga	2		
	Rio Bonito do Iguaçu	2		
6ª	General Carneiro	2	2	
	Paula Freitas	3	3	
	São Mateus do Sul	1		1
	União da Vitória	13	9	
7ª	Chopinzinho	3	3	
	Coronel Domingos Soares	14		
	Coronel Vivida	1	1	
	Itapejara D'Oeste	2	2	
	Mangueirinha	4	3	
	Mariópolis	4	4	
	Palmas	6	4	
	Pato Branco	24	20	1
	São João	2	2	
	Saudade do Iguaçu	7	1	
	Vitorino	1	1	
8ª	Ampére	6	4	1
	Barracão	4	4	
	Capanema	4		
	Cruzeiro do Iguaçu	6	3	
	Dois Vizinhos	1	1	
	Francisco Beltrão	17	9	2
	Pinhal de São Bento	1	1	
	Realeza	2	2	
	Verê	3	2	1



MUNICÍPIOS COM CASOS CONFIRMADOS, ÓBITOS E PACIENTES RECUPERADOS

REGIONAL	MUNICÍPIOS	Nº Casos Confirmados	Nº Casos Recuperados*	Nº Casos Óbitos
9ª	Foz do Iguaçu	125	76	2
	Itaipulândia	1		
	Matelândia	1		
	Medianeira	18	14	
	Missal	3		
	Ramilândia	2	2	
	Santa Terezinha de Itaipu	15	9	
	São Miguel do Iguaçu	2		
10ª	Anahy	5		
	Boa Vista da Aparecida	10	1	
	Braganey	6		1
	Cafelândia	2		
	Campo Bonito	8	1	
	Capitão Leônidas Marques	2		
	Cascavel	407	98	7
	Céu Azul	9	4	
	Corbélia	4		
	Diamante do Sul	7		
	Guaraniaçu	16	6	
	Ibema	14	11	
	Iguatu	1		
	Iracema do Oeste	1		
	Jesuítas	2		1
	Lindoeste	1		
	Nova Aurora	2		
	Quedas do Iguaçu	4		
	Santa Lúcia	1		
	Santa Tereza do Oeste	7	1	
Três Barras do Paraná	11	6		



MUNICÍPIOS COM CASOS CONFIRMADOS, ÓBITOS E PACIENTES RECUPERADOS

REGIONAL	MUNICÍPIOS	Nº Casos Confirmados	Nº Casos Recuperados*	Nº Casos Óbitos
11^a	Altamira do Paraná	1		
	Araruna	16	15	1
	Campina da Lagoa	1		1
	Campo Mourão	50	42	4
	Goioere	7	4	
	Iretama	3	2	1
	Janiopolis	1		
	Luiziana	1		1
	Mambore	4	2	
	Moreira Sales	2		
	Peabiru	2	2	
	Quarto Centenário	1		
	Terra Boa	4	1	1
12^a	Alto Paraíso	1		
	Cruzeiro do Oeste	4		
	Douradina	2	1	
	Francisco Alves	1		
	Maria Helena	12		
	Umuarama	31	12	1
13^a	Cianorte	57	24	1
	Cidade Gaúcha	2	1	1
	Guaporema	4		
	Japurá	7	1	
	Jussara	1		1
	Rondon	6		
	São Manoel do Paraná	4	1	
	São Tomé	1		
	Tapejara	5	1	
	Tuneiras do Oeste	5	1	



MUNICÍPIOS COM CASOS CONFIRMADOS, ÓBITOS E PACIENTES RECUPERADOS

REGIONAL	MUNICÍPIOS	Nº Casos Confirmados	Nº Casos Recuperados*	Nº Casos Óbitos
14^a	Alto Paraná	9	7	
	Amaporã	18	16	
	Cruzeiro do Sul	6	6	
	Diamante do Norte	1		
	Guairacá	9	5	1
	Itauna do Sul	1	1	
	Loanda	2	2	
	Marilena	10	10	
	Mirador	14	5	1
	Nova Aliança do Ivaí	1		
	Nova Londrina	10	9	
	Paraíso do Norte	13		1
	Paranapoema	2		
	Paranavaí	93	45	6
	Planaltina do Paraná	9	2	
	Querência do Norte	8	6	
	Santa Cruz de Monte Castelo	4	4	
	Santa Isabel do Ivaí	13	9	1
	Santa Monica	9	7	1
	Santo Antônio do Caiuá	21	9	1
São João do Caiuá	35	25	1	
Tamboara	28	6	1	
Terra Rica	20	9	1	
15^a	Ângulo	1		
	Colorado	4		
	Doutor Camargo	2		
	Floresta	2	1	
	Iguaraçu	1		
	Lobato	1		
	Mandaguaçu	6	2	
	Mandaguari	3	1	1
	Marialva	1	1	
	Maringá	156	66	6
	Nova Esperança	10	5	
	Paíçandu	3	1	
	Paranacity	6	6	
	Presidente Castelo Branco	1		
	Santa Fé	8	6	1
	Santo Inácio	4	3	
Sarandi	11	2	1	



MUNICÍPIOS COM CASOS CONFIRMADOS, ÓBITOS E PACIENTES RECUPERADOS

REGIONAL	MUNICÍPIOS	Nº Casos Confirmados	Nº Casos Recuperados*	Nº Casos Óbitos
16^a	Apucarana	36	28	3
	Arapongas	21	18	1
	Faxinal	2	2	
	Kaloré	1		
	Marilândia do Sul	1	1	
	Marumbi	2	2	
17^a	Alvorada do Sul	6	1	
	Assaí	3	1	
	Bela Vista do Paraíso	3		
	Cafeara	1	1	
	Cambé	39	9	1
	Centenário do Sul	4		
	Florestópolis	2		
	Guaraci	5	5	
	Ibiporã	12	1	
	Jaguapitã	2	1	
	Jataizinho	5	2	1
	Londrina	375	104	21
	Prado Ferreira	4	4	
	Primeiro de Maio	2	1	1
	Rolândia	10	3	
	Sertanópolis	1		1
Tamarana	2		1	
18^a	Abatiá	1	1	
	Andira	7	3	
	Bandeirantes	10	2	1
	Congonhinhas	1		
	Cornélio Procópio	59	17	1
	Itambacará	1		
	Leópolis	4	1	
	Nova Fátima	2	1	
	Rancho Alegre	1		1
	Ribeirão do Pinhal	22	13	1
	Santa Cecília do Pavão	1		
	Santa Mariana	2	1	1
	Sapopema	16		1
	Sertaneja	6	1	
Uraí	9	2	1	



MUNICÍPIOS COM CASOS CONFIRMADOS, ÓBITOS E PACIENTES RECUPERADOS

REGIONAL	MUNICÍPIOS	Nº Casos Confirmados	Nº Casos Recuperados*	Nº Casos Óbitos
19 ^a	Cambará	1	1	
	Figueira	2	2	
	Guapirama	1		1
	Ibaiti	2	2	
	Jacarezinho	13	4	
	Quatiguá	3	1	1
	Salto do Itararé	1		
	Santana do Itararé	1	1	
	Santo Antônio da Platina	2	2	
	São José da Boa Vista	1		1
	Siqueira Campos	3		2
	Tomazina	1		
	Wenceslau Braz	10	6	
20 ^a	Assis Chateaubriand	26	23	
	Guaira	15	11	3
	Marechal Cândido Rondon	4	2	
	Palotina	12	6	
	Terra Roxa	1		
	Toledo	22	11	
	Tupãssi	3	1	
21 ^a	Imbaú	2	2	
	Ortigueira	1		
	Reserva	11		
	Telêmaco Borba	30	22	1
22 ^a	Ivaiporã	11	5	2
	Manoel Ribas	7		1
	São João do Ivaí	6	5	1
TOTAL	236	4.236	1.863	173

Fonte: Dados do Paraná consultados da planilha de monitoramento diário de casos do CIEVS/DAV/SESA no dia 29/05/2020, às 12h. Dados preliminares, sujeitos a alterações.

*O número de recuperados é monitorado pela Vigilância Epidemiológica da Sesa, a partir de informações encaminhadas pelos municípios às regionais de saúde.

**Dos recuperados, 465 são de Curitiba, de acordo com informações consultadas da planilha do SMS/Centro de Epidemiologia - Monitoramento COVID-19, consultada em 28/05/2020, às 12h.



RESIDENTES FORA DO PARANÁ

Fora do PR	Casos	Óbitos
São Paulo/SP	15	
Rosana/SP	6	
Pederneiras/SP	4	
Pinhalzinho/SC	2	
Belém/PA	2	
Mafra/SC	2	
Pereira Barreto/SP	2	
Porto Velho/RO	2	1
Natal/RN	1	1
Registro/SP	1	1
Barra do Turvo/SP	1	1
Jacupiranga/SP	1	1
Brasília/DF	1	
Niterói/RJ	1	
Campinas/SP	1	
Farroupilha/RS	1	
Piedade/SP	1	
Espirito Santo/RN	1	
Fartura/SP	1	
Aruba	1	
Miracatu/SP	1	
São Marcos/RS	1	
Manaus/AM	1	
Euclides da Cunha Paulista/SP	1	
Nova Aurora do Sul/MS	1	
Trindade/GO	1	
Santa Rita/MA	1	
São Luis/MA	1	
Rio Branco/AC	1	
Campos Novos/SC	1	
Concordia/SC	1	
Tubarão/SC	1	
Piripiri/PI	1	
Ipiranga do Norte /MT	1	
Parauapebas/PA	1	
Caçador/SC	1	
Florianópolis/SC	1	
TOTAL	64	5

Fonte: Dados do Paraná consultados da planilha de monitoramento diário de casos do CIEVS/DAV/SESA no dia 29/05/2020, às 12h. Dados preliminares, sujeitos a alterações.



MUNICÍPIOS COM CASOS EM INVESTIGAÇÃO LABORATORIAL

Municípios listados em ordem alfabética.

MUNICÍPIOS		QUANTIDADE DE AMOSTRAS EM INVESTIGAÇÃO
1	ABATIA	1
2	ADRIANÓPOLIS	8
3	AGUDOS DO SUL	6
4	ALMIRANTE TAMANDARÉ	25
5	ANAHY	5
6	ANDIRÁ	1
7	ANTONINA	5
8	ANTÔNIO OLINTO	1
9	APUCARANA	14
10	ARAPONGAS	15
11	ARAPOTI	2
12	ARAUCÁRIA	22
13	ASSIS CHATEAUBRIAND	20
14	ASTORGA	4
15	BANDEIRANTES	9
16	BARRA DO JACARÉ	1
17	BARRAÇÃO	1
18	BELA VISTA DO PARAÍSO	3
19	BITURUNA	1
20	BOA VISTA DA APARECIDA	7
21	BORRAZÓPOLIS	2
22	BRAGANEY	8
23	CAMBARÁ	6
24	CAMBÉ	8
25	CAMBIRA	1
26	CAMPINA DO SIMÃO	1
27	CAMPINA GRANDE DO SUL	15
28	CAMPO BONITO	6
29	CAMPO DO TENENTE	3
30	CAMPO LARGO	22
31	CAMPO MAGRO	7
32	CAMPO MOURAO	12
33	CÂNDIDO DE ABREU	1
34	CANDÓI	3
35	CARAMBEÍ	2
36	CARLÓPOLIS	1
37	CASCAVEL	53
38	CASTRO	6
39	CATANDUVAS	1
40	CÉU AZUL	2

Fonte: Sistema GAL, consultado em: 29 de maio de 2020, às 13h05.



MUNICÍPIOS COM CASOS EM INVESTIGAÇÃO LABORATORIAL

Municípios listados em ordem alfabética.

41	CHOPINZINHO	1
42	CIANORTE	29
43	CLEVELANDIA	1
44	COLOMBO	19
45	CONSELHEIRO MAIRINCK	3
46	CONTENDA	2
47	CORBELIA	7
48	CORNÉLIO PROCÓPIO	62
49	CORONEL VIVIDA	1
50	CRUZEIRO DO OESTE	2
51	CURITIBA	324
52	CURIUVA	1
53	DIAMANTE DO SUL	1
54	DOURADINA	1
55	FAXINAL	2
56	FAZENDA RIO GRANDE	14
57	FIGUEIRA	1
58	FLORESTOPOLIS	5
59	FOZ DO IGUAÇU	67
60	FOZ DO JORDÃO	3
61	FRANCISCO BELTRÃO	16
62	GENERAL CARNEIRO	2
63	GOIOERE	1
64	GUAIRA	4
65	GUAIRACA	1
66	GUAMIRANGA	1
67	GUAPIRAMA	1
68	GUAPOREMA	2
69	GUARANIACU	12
70	GUARAPUAVA	20
71	GUARAQUECABA	2
72	GUARATUBA	15
73	IBAITI	1
74	IBEMA	18
75	IBIPORA	5
76	IGUATU	1
77	IMBITUVA	3
78	INDIANOPOLIS	11
79	IRATI	6
80	IRETAMA	3



MUNICÍPIOS COM CASOS EM INVESTIGAÇÃO LABORATORIAL

Municípios listados em ordem alfabética.

81	ITAMBARACÁ	1
82	ITAMBÉ	1
83	ITAPEJARA D'OESTE	14
84	ITAPERUCU	1
85	IVAIPORA	3
86	JACAREZINHO	20
87	JAGUARIAÍVA	2
88	JANDAIA DO SUL	6
89	JANIÓPOLIS	1
90	JAPIRA	1
91	JAPURÁ	2
92	JARDIM ALEGRE	1
93	JATAIZINHO	7
94	JESUÍTAS	3
95	JOAQUIM TÁVORA	2
96	JUNDIAÍ DO SUL	1
97	JUSSARA	3
98	KALORE	1
99	LARANJEIRAS DO SUL	4
100	LEÓPOLIS	1
101	LINDOESTE	3
102	LOANDA	3
103	LONDRINA	108
104	LUPIONÓPOLIS	1
105	MALLET	3
106	MAMBORÊ	3
107	MANDAGUACU	1
108	MANDAGUARI	1
109	MANDIRITUBA	16
110	MANFRINÓPOLIS	3
111	MANOEL RIBAS	2
112	MARECHAL CÂNDIDO RONDON	3
113	MARIA HELENA	1
114	MARILENA	1
115	MARINGÁ	216
116	MARMELEIRO	2
117	MATELÂNDIA	1
118	MATINHOS	7
119	MAUÁ DA SERRA	2
120	MERCEDES	1
121	MOREIRA SALES	4

122	MORRETES	4
123	MUNHOZ DE MELO	2
124	NOVA ALIANCA DO IVAI	2
125	NOVA AURORA	1
126	NOVA ESPERANCA	3
127	NOVA FÁTIMA	1
128	NOVA LARANJEIRAS	1
129	NOVA LONDRINA	6
130	NOVA SANTA ROSA	3
131	ORTIGUEIRA	2
132	PAICANDU	2
133	PALMAS	11
134	PALMEIRA	2
135	PALOTINA	2
136	PARAÍSO DO NORTE	12
137	PARANACITY	2
138	PARANAGUA	63
139	PARANAVAI	30
140	PATO BRANCO	29
141	PAULA FREITAS	2
142	PAULO FRONTIN	4
143	PEROBAL	1
144	PÉROLA	1
145	PIÊN	1
146	PINHAIS	17
147	PIRAQUARA	14
148	PITANGA	4
149	PLANALTINA DO PARANÁ	1
150	PLANALTO	2
151	PONTA GROSSA	50
152	PONTAL DO PARANÁ	11
153	PORECATU	5
154	PORTO BARREIRO	4
155	PORTO VITÓRIA	1
156	PRUDENTÓPOLIS	4
157	QUARTO CENTENÁRIO	3
158	QUATIGUÁ	1
159	QUATRO BARRAS	10
160	QUATRO PONTES	2
161	QUEDAS DO IGUACU	4
162	QUITANDINHA	3

163	RANCHO ALEGRE	2
164	REALEZA	2
165	RESERVA	2
166	RESERVA DO IGUACU	6
167	RIBEIRAO CLARO	2
168	RIBEIRAO DO PINHAL	6
169	RIO AZUL	1
170	RIO BONITO DO IGUACU	1
171	RIO BRANCO DO SUL	4
172	RIO NEGRO	10
173	ROLANDIA	9
174	RONCADOR	1
175	RONDON	1
176	SALGADO FILHO	1
177	SANTA CECILIA DO PAVAO	1
178	SANTA CRUZ DE MONTE CASTELO	1
179	SANTA ISABEL DO IVAÍ	2
180	SANTA IZABEL DO OESTE	2
181	SANTA MARIA DO OESTE	2
182	SANTA MARIANA	5
183	SANTA TEREZA DO OESTE	2
184	SANTO ANTÔNIO DA PLATINA	6
185	SAO CARLOS DO IVAI	1
186	SAO JOÃO	1
187	SAO JOAO DO CAIUA	2
188	SAO JOAO DO IVAI	1
189	SÃO JORGE DO IVAÍ	4
190	SÃO JOSÉ DOS PINHAIS	18
191	SAO MANOEL DO PARANA	1
192	SAO MATEUS DO SUL	10
193	SAO SEBASTIÃO DA AMOREIRA	1
194	SÃO TOMÉ	1
195	SAPOPEMA	11
196	SARANDI	4
197	SERTANEJA	3
198	SIQUEIRA CAMPOS	16
199	TAMARANA	2
200	TAPEJARA	12
201	TEIXEIRA SOARES	3
202	TELEMACO BORBA	21
203	TERRA BOA	3

204	TERRA RICA	1
205	TERRA ROXA	1
206	TIBAGI	2
207	TIJUCAS DO SUL	14
208	TOLEDO	17
209	TOMAZINA	6
210	TRES BARRAS DO PARANA	4
211	TUNEIRAS DO OESTE	4
212	TUPASSI	1
213	UBIRATA	1
214	UMUARAMA	29
215	UNIAO DA VITORIA	17
216	URAI	6
217	VERE	1
218	VITORINO	1
219	WENCESLAU BRAZ	3
OUTRAS UF		
219	BREJO	1
219	CAMPO GRANDE	1
219	MAFRA	2
219	PARANAGUA	1
219	SAO FRANCISCO DO SUL	1
219	SAO PAULO	3
TOTAL		2.063