



PANORAMA COVID-19

ATUALIZADO 18H40

Página 15: 3ª RS Ponta Grossa e São João do Triunfo não constavam na lista por um erro no momento da edição final do arquivo.



MUNDO

CASOS

6.057.853

ÓBITOS

371.166



BRASIL

514.849

29.314



PARANÁ

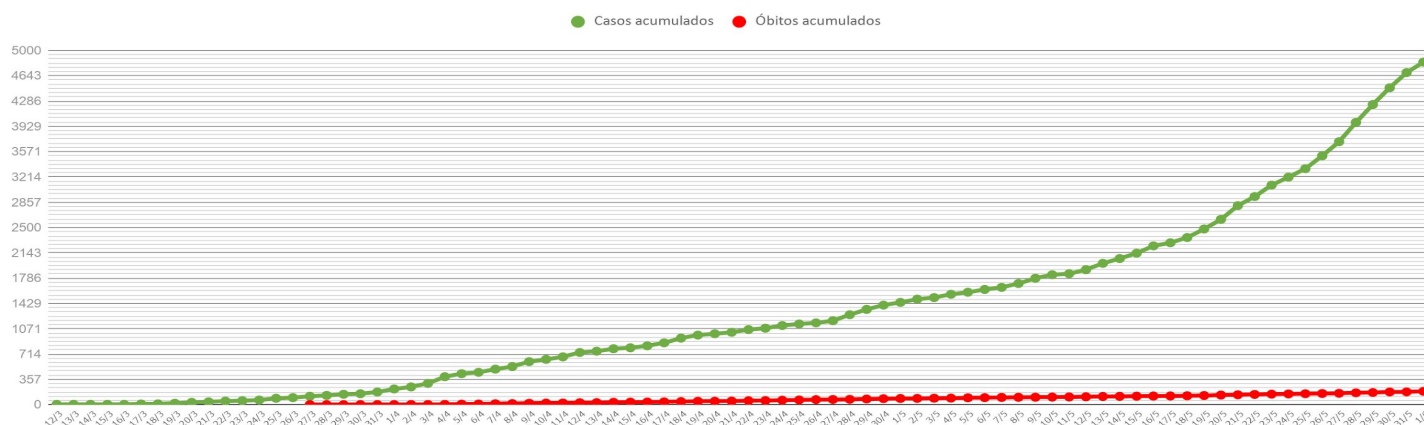
4.835

190

Fontes: Dados Mundo disponibilizados pela OMS. Disponível em: <https://covid19.who.int/>, consultados no dia 01/06/2020, às 08h55. Dados Brasil disponibilizados pelo Ministério da Saúde no dia 31/05/2020, às 20h55. Dados de casos confirmados de residentes no Paraná consultados da planilha de monitoramento diário de casos do CIEVS/DAV/SESA no dia 01/06/2020, às 12h. Dados preliminares, sujeitos a alterações.



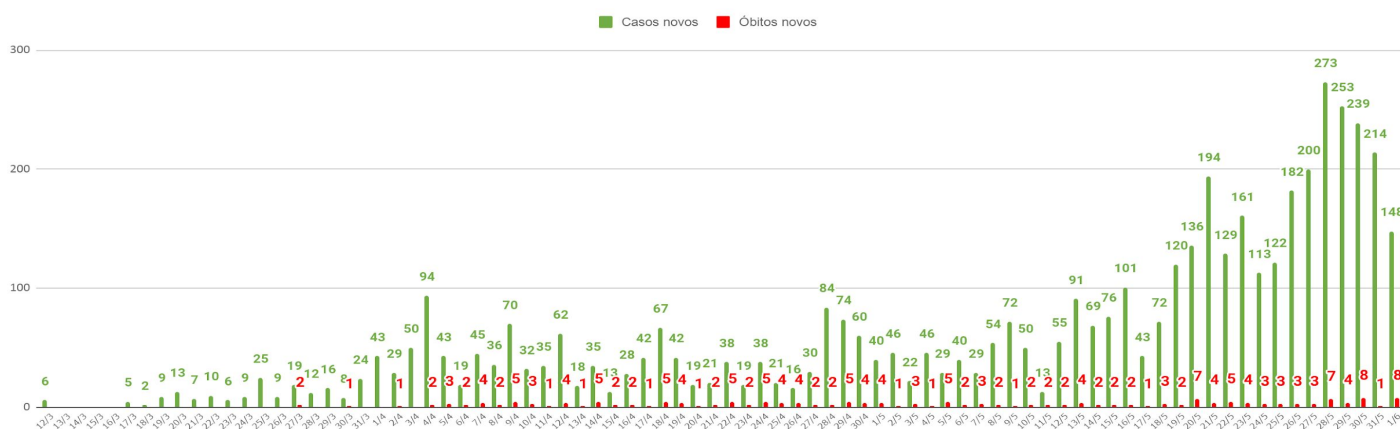
CASOS NOVOS E ÓBITOS ACUMULADOS POR DATA DE DIVULGAÇÃO



Fonte: Dados do Paraná consultados da planilha de monitoramento diário de casos do CIEVS/DAV/SESA no dia 01/06/2020, às 12h. Os números informados são posteriores às datas de diagnósticos. Dados preliminares, sujeitos a alterações.



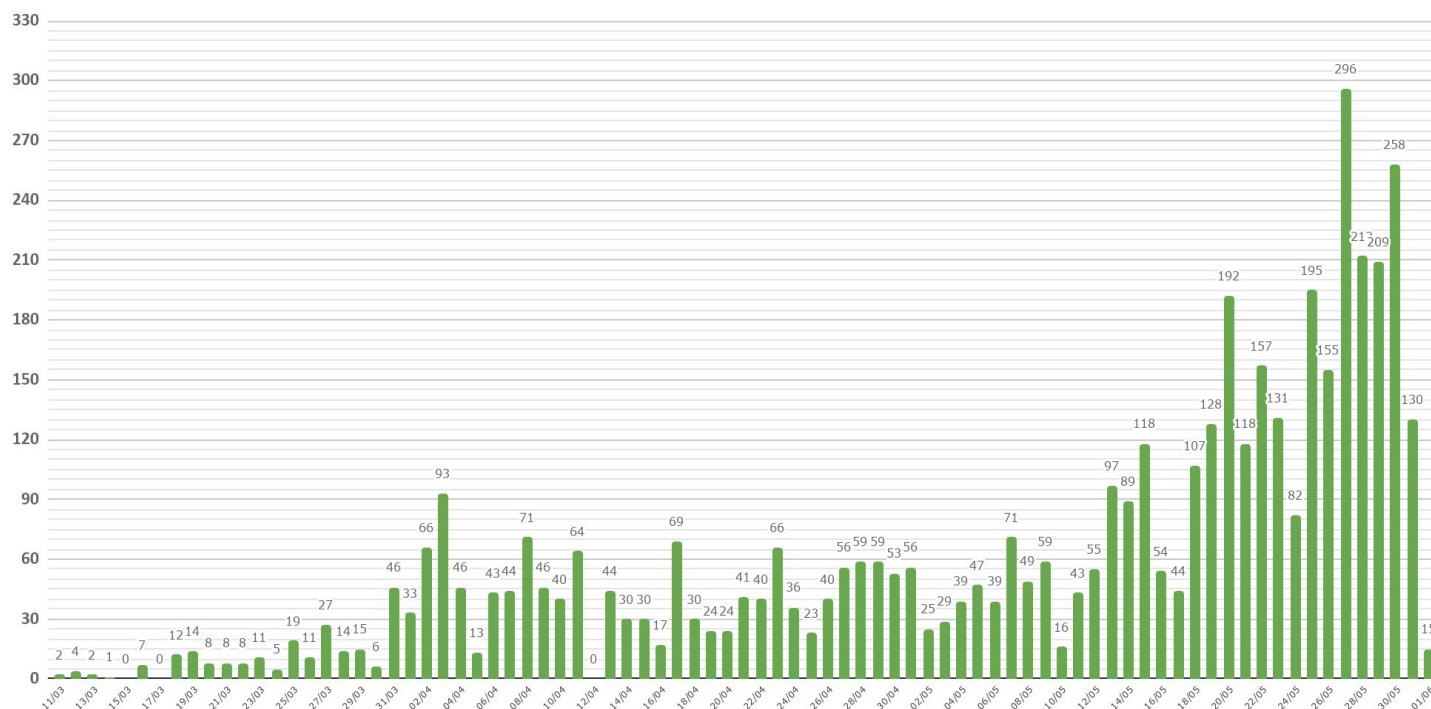
CASOS NOVOS E ÓBITOS POR DATA DE DIVULGAÇÃO



Fonte: Dados do Paraná consultados da planilha de monitoramento diário de casos do CIEVS/DAV/SESA no dia 01/06/2020, às 12h. Os números informados são posteriores às datas de diagnósticos. Dados preliminares, sujeitos a alterações.



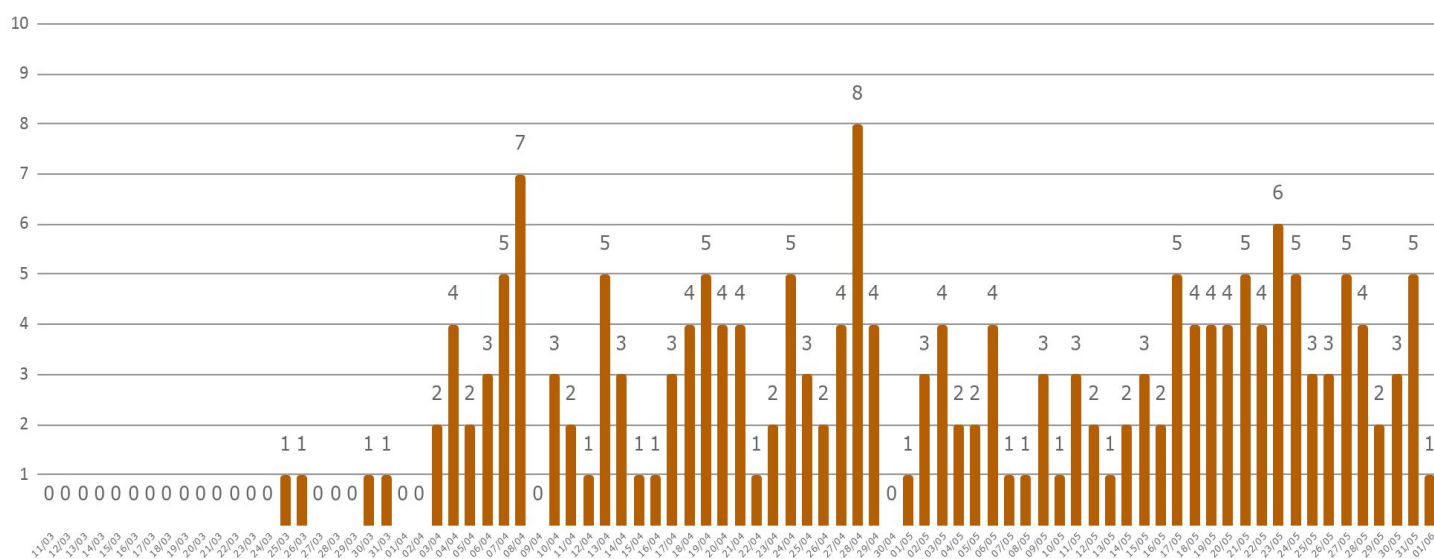
CASOS NOVOS POR DATA DE CONFIRMAÇÃO DO DIAGNÓSTICO



Fonte: Dados de casos confirmados de residentes no Paraná consultados da planilha de monitoramento diário de casos do CIEVS/DAV/SESA no dia 01/06/2020, às 12h. Dados preliminares, sujeitos a alterações.



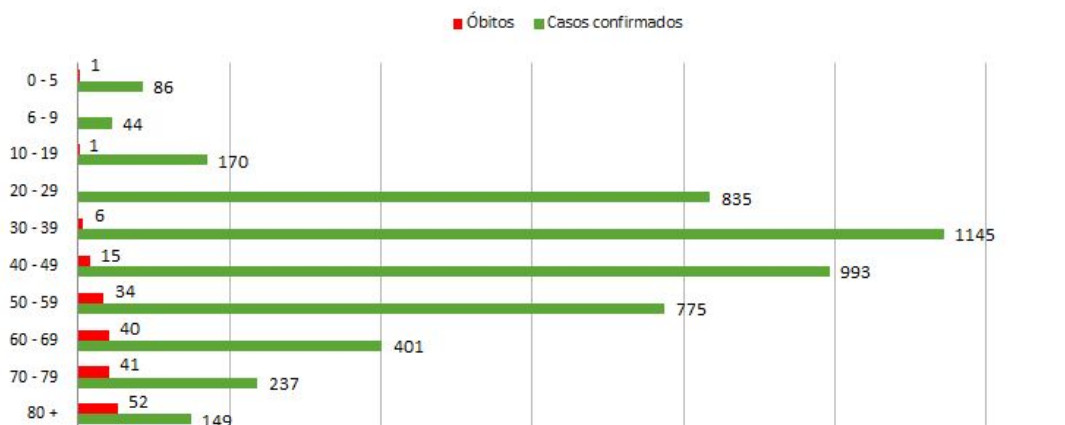
ÓBITOS SEGUNDO DATA DE OCORRÊNCIA DO ÓBITO



Fonte: Dados de casos confirmados de residentes no Paraná consultados da planilha de monitoramento diário de casos do CIEVS/DAV/SESA no dia 01/06/2020, às 12h. Dados preliminares, sujeitos a alterações.



CASOS E ÓBITOS POR FAIXA ETÁRIA



MÉDIA DE IDADE DOS CONFIRMADOS

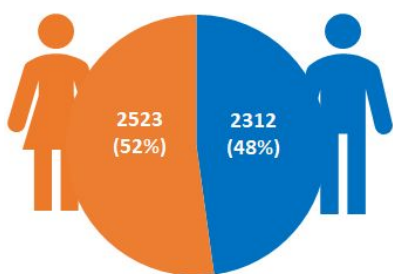
42,5 anos

MÉDIA DE IDADE DOS ÓBITOS

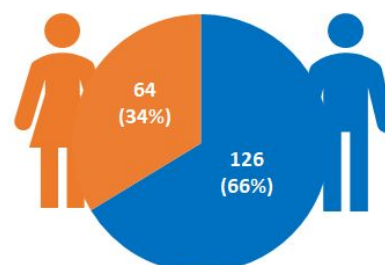
67,5 anos



CASOS E ÓBITOS POR SEXO



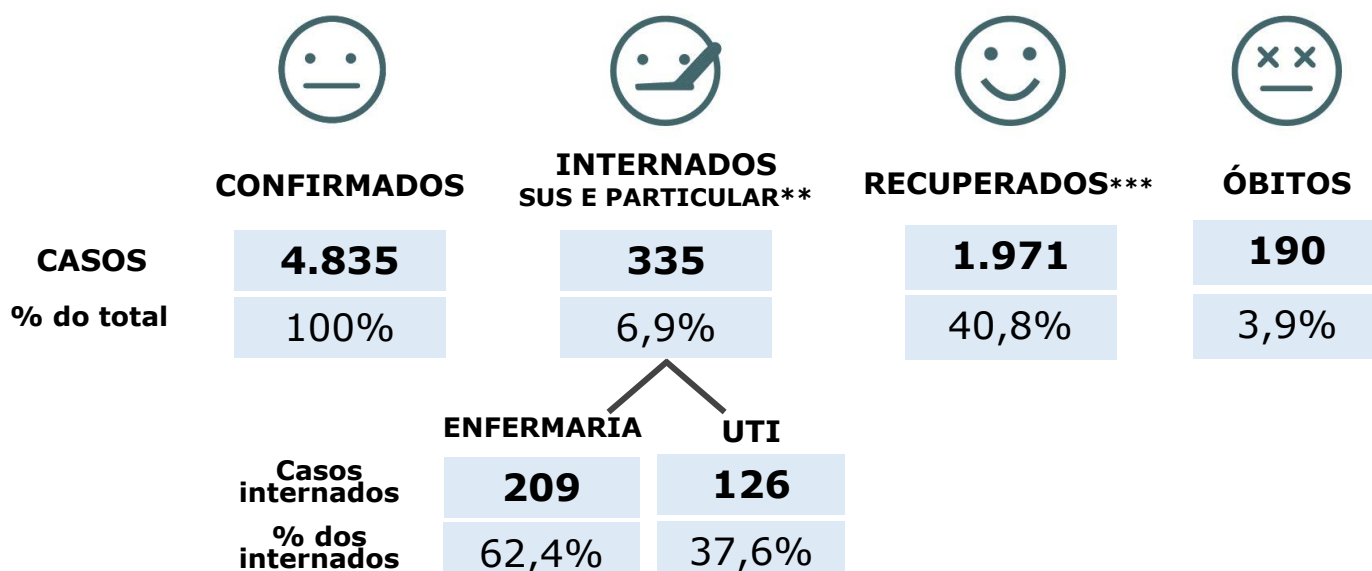
CASOS



ÓBITOS



EVOLUÇÃO DOS CASOS CONFIRMADOS*

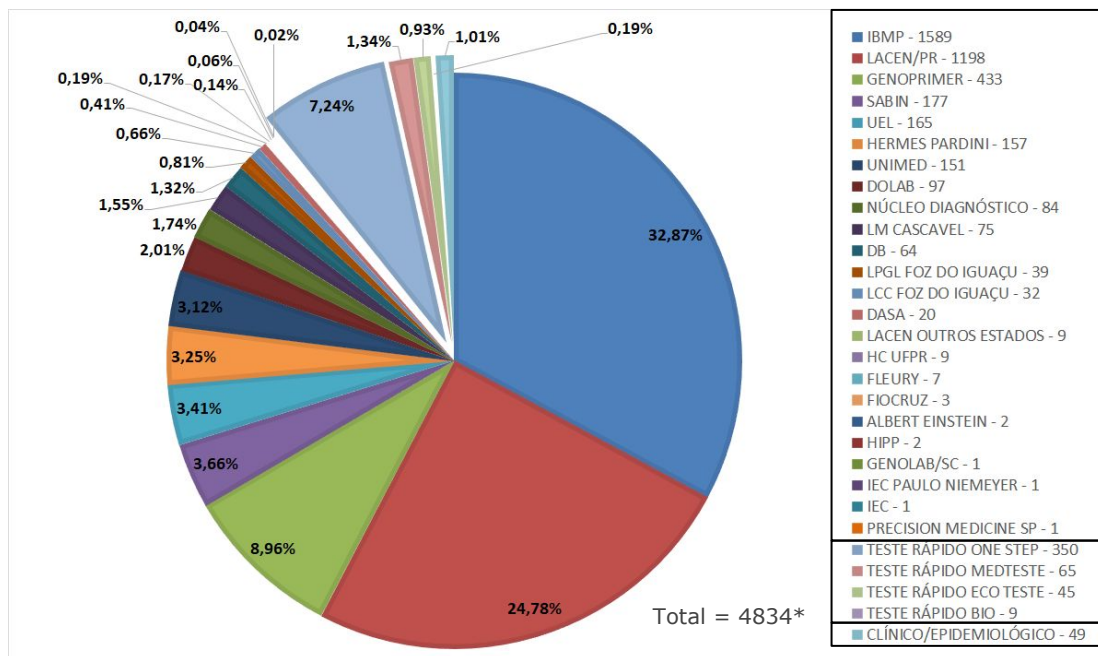


* Do total de casos confirmados, 2.339 pacientes (48,4%) estão em isolamento domiciliar ou receberam alta.

** Em internados estão contabilizados pacientes em ambiente hospitalar público (SUS) e também particular.

*** Dos recuperados, 486 são de Curitiba, de acordo com informações consultadas da planilha do SMS/Centro de Epidemiologia - Monitoramento COVID-19, consultada em 01/06/2020, às 12h.

CASOS POR CRITÉRIO DE CONFIRMAÇÃO E LABORATÓRIO RESPONSÁVEL PELOS EXAMES



* Os dados contemplam apenas os pacientes confirmados que residem no Paraná.

** Um dos pacientes com diagnóstico positivo realizou o teste nos Estados Unidos, não sendo incluído no gráfico de testes realizados.

Fonte: Dados do Paraná consultados da planilha de monitoramento diário de casos do CIEVS/DAV/SESA no dia 01/06/2020, às 12h. Dados preliminares, sujeitos a alterações.

EXAMES RT-PCR REALIZADOS PELA REDE PÚBLICA E LABORATÓRIOS CREDENCIADOS REGISTRADOS NO GERENCIADOR DE AMBIENTE LABORATORIAL (GAL)

34.492*

Realizados

29.366

Negativos

1.472**

Em investigação

* Outros 1.181 casos confirmados pelos critérios RT-PCR, clínico epidemiológico ou teste rápido, não estão registrados no sistema Gerenciador de Ambiente Laboratorial (GAL).

** Casos em investigação detalhados ao final deste documento.

Fonte: Sistema GAL. Consultado no dia 01/06/2020, às 12h06.

EXAMES MÉTODO RT-PCR

5.600
por dia

LACEN e IBMP

(capacidade atual de processamento para exames com o método RT-PCR)

TESTES RÁPIDOS

352.340

One Step Test
(recebidos do Ministério da Saúde e disponibilizados para a rede estadual)



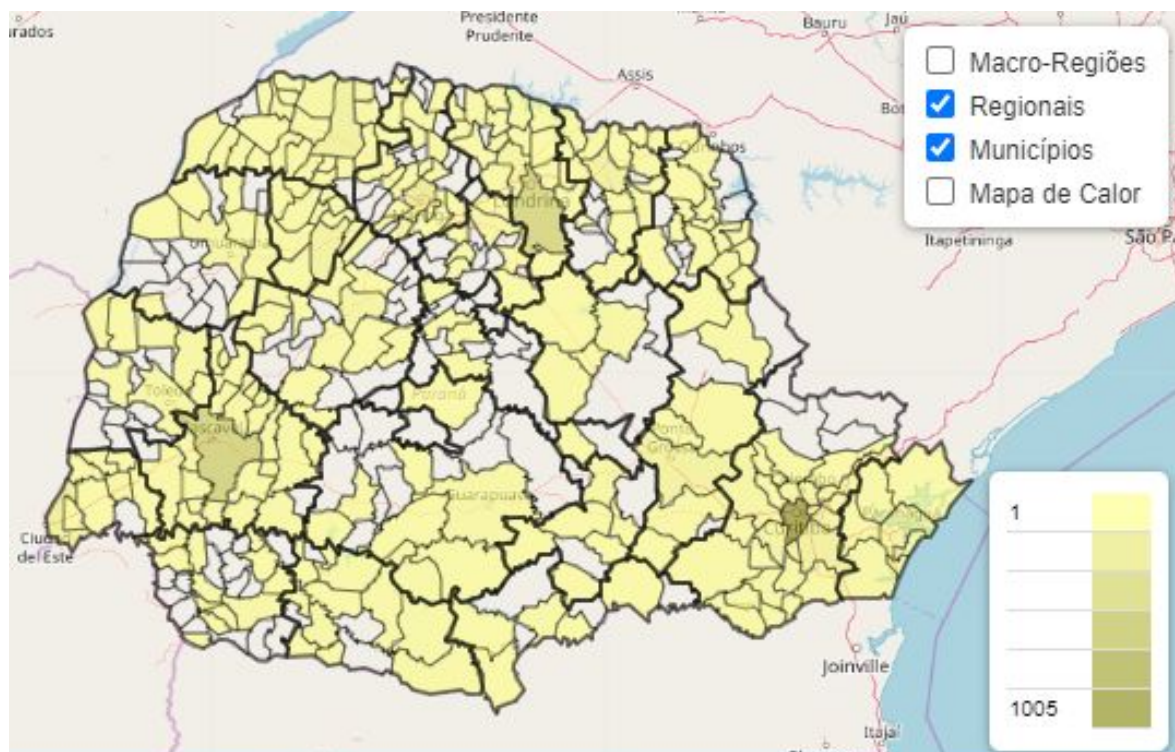
LEITOS HOSPITALARES SUS EXCLUSIVOS PARA **PACIENTES SUSPEITOS OU CONFIRMADOS COVID-19** POR MACRORREGIÃO

	ADULTO						PEDIÁTRICO					
	UTI			ENFERMARIA			UTI			ENFERMARIA		
	Exist.	Ocup.	Tx de ocup.	Exist.	Ocup.	Tx de ocup.	Exist.	Ocup.	Tx de ocup.	Exist.	Ocup.	Tx de ocup.
LESTE	318	160	50%	575	177	31%	21	3	14%	32	8	25%
OESTE	71	30	42%	131	42	32%	2	2	100%	6	0	0%
NOROESTE	102	34	33%	221	32	14%	11	1	9%	18	1	6%
NORTE	83	49	59%	173	68	39%	3	1	33%	14	1	7%
TOTAL	574	273	48%	1.100	319	29%	37	7	19%	70	10	14%

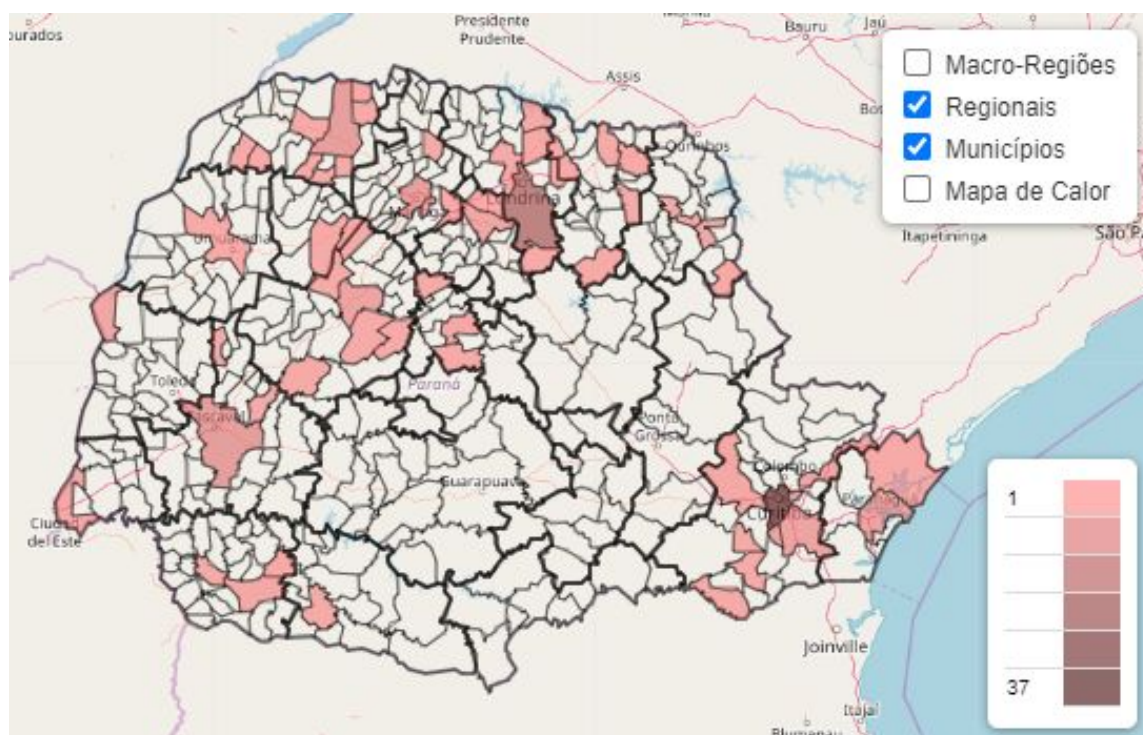
Fonte: Planilha de monitoramento diário de regulação de leitos DGS/SESA. Sistema Estadual de Regulação, SMS de Curitiba, SMS de São José dos Pinhais, SMS de Araucária e SMS de Pato Branco, acesso em 01/06/2020 às 14h. Dados preliminares, sujeitos a alterações.



MUNICÍPIOS COM CASOS CONFIRMADOS DE COVID-19



MUNICÍPIOS COM ÓBITOS POR COVID-19

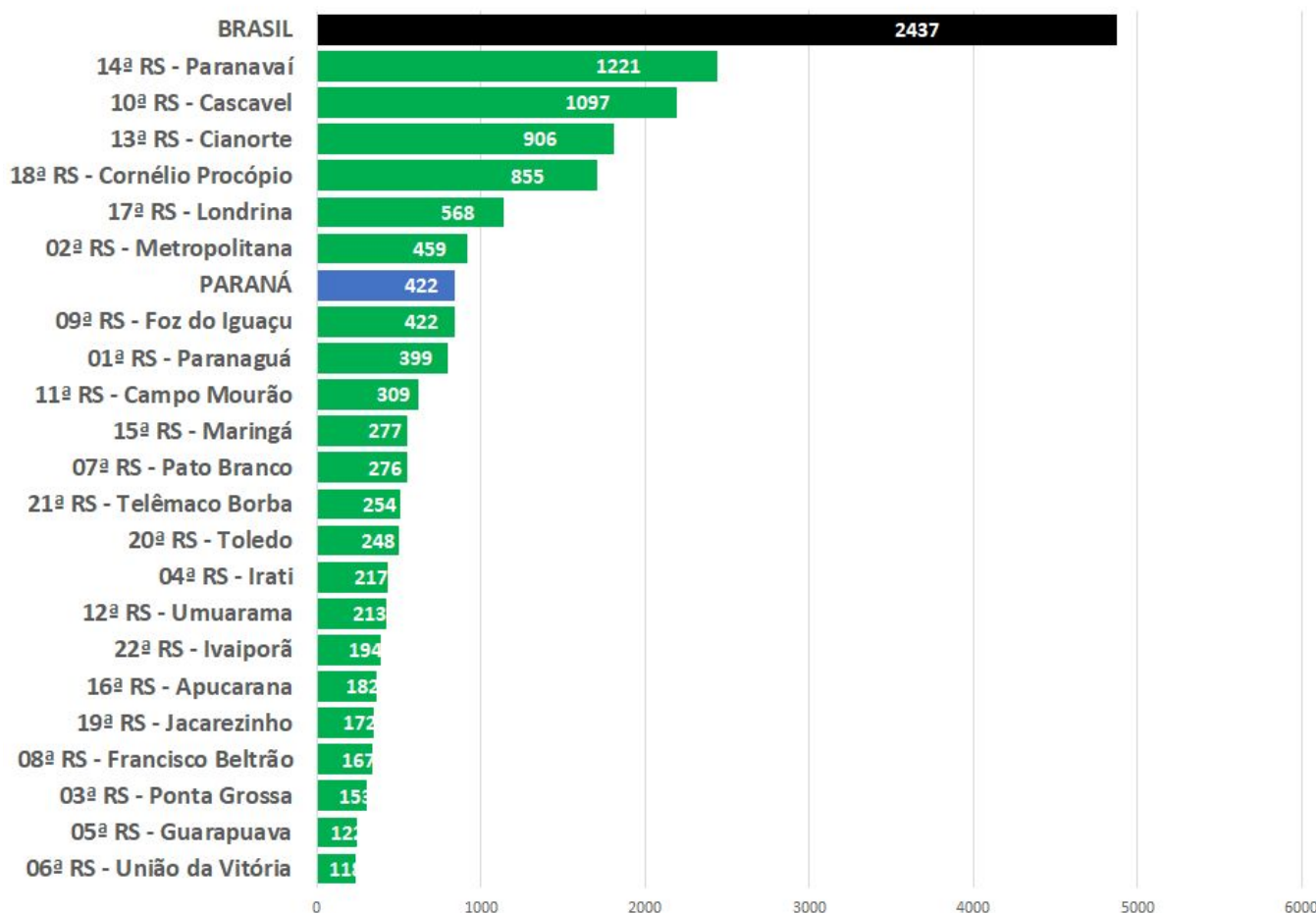


Fonte: Dados do Paraná consultados da planilha de monitoramento diário de casos do CIEVS/DAV/SESA no dia 01/06/2020, às 12h. Dados preliminares, sujeitos a alterações.



COEFICIENTE DE INCIDÊNCIA POR REGIONAL DE SAÚDE (CASOS CONFIRMADOS POR 1 MILHÃO DE HABITANTES)

Dados Brasil e Paraná constam no gráfico para efeito comparativo. Cada linha refere-se a uma Regional de Saúde do Paraná que compreende vários municípios.



EMERGÊNCIA

50% acima da
incidência
nacional

ATENÇÃO

Entre 50% e a
incidência
nacional

ALERTA

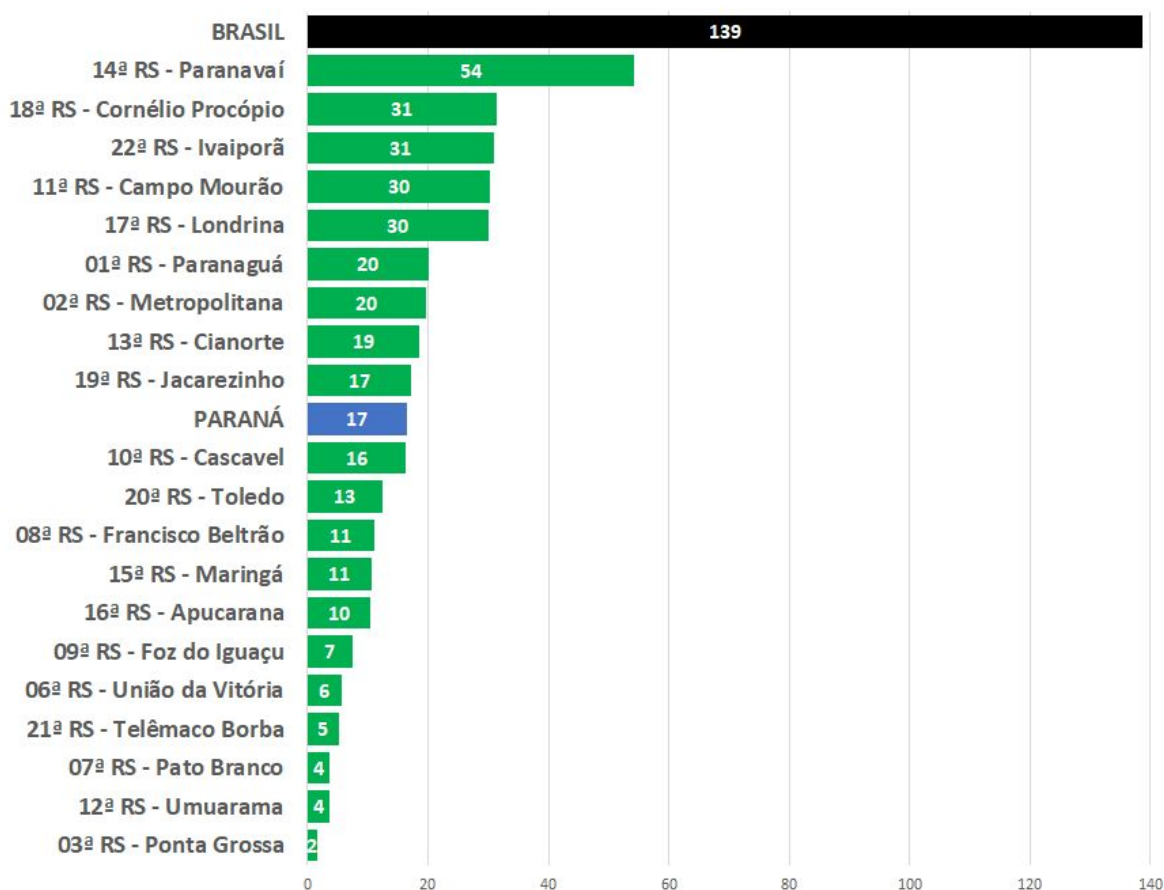
Abaixo da
incidência
nacional

* O município de Curitiba faz parte da 2ª Regional de Saúde, Regional Metropolitana.
Fonte: Dados Brasil disponibilizados pelo Ministério da Saúde do dia 31/05/2020, às 20h55. Dados do Paraná consultados da planilha de monitoramento diário de casos do CIEVS/DAV/SESA, 01/06/2020, às 12h. Dados preliminares, sujeitos a alterações.



COEFICIENTE DE MORTALIDADE POR REGIONAL DE SAÚDE (ÓBITOS POR 1 MILHÃO DE HABITANTES)

Dados Brasil e Paraná constam no gráfico para efeito comparativo. Cada linha refere-se a uma Regional de Saúde do Paraná que compreende vários municípios.



EMERGÊNCIA

50% acima da
incidência
nacional

ATENÇÃO

Entre 50% e a
incidência
nacional

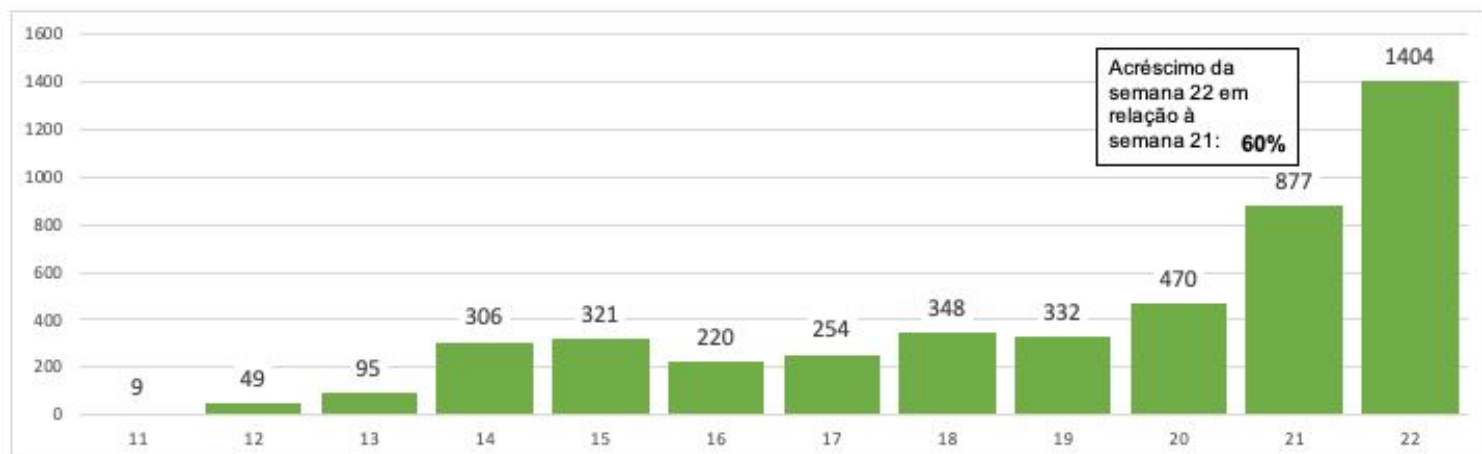
ALERTA

Abaixo da
incidência
nacional

* O município de Curitiba faz parte da 2ª Regional de Saúde, Regional Metropolitana.
Fonte: Dados Brasil disponibilizados pelo Ministério da Saúde do dia 31/05/2020, às 20h55. Dados do Paraná consultados da planilha de monitoramento diário de casos do CIEVS/DAV/SESA, 01/06/2020, às 12h. Dados preliminares, sujeitos a alterações.



CASOS POR SEMANA EPIDEMIOLÓGICA - PARANÁ

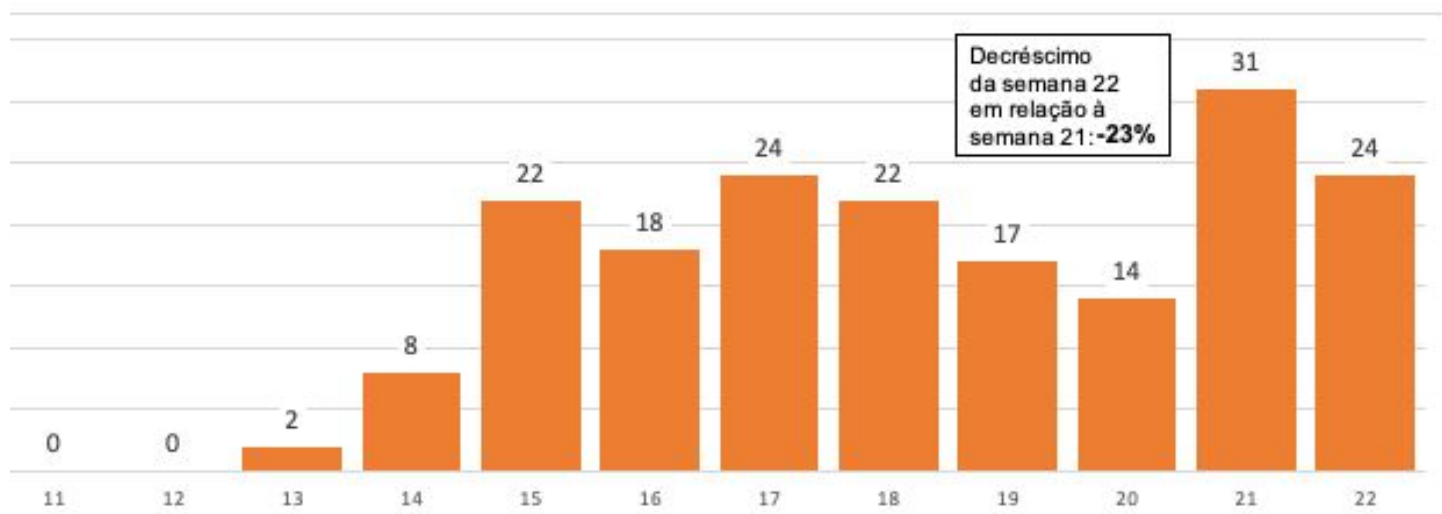


Fontes: Dados de casos confirmados de residentes no Paraná consultados da planilha de monitoramento diário de casos do CIEVS/DAV/SESA no dia 31/05/2020, às 12h. Dados preliminares, sujeitos a alterações.

Semana Epidemiológica 22 encerrou no último sábado (30). Os períodos são definidos a partir do calendário epidemiológico disponível em: <http://portalsinan.saude.gov.br/calendario-epidemiologico-2020>.



ÓBITOS POR SEMANA EPIDEMIOLÓGICA - PARANÁ

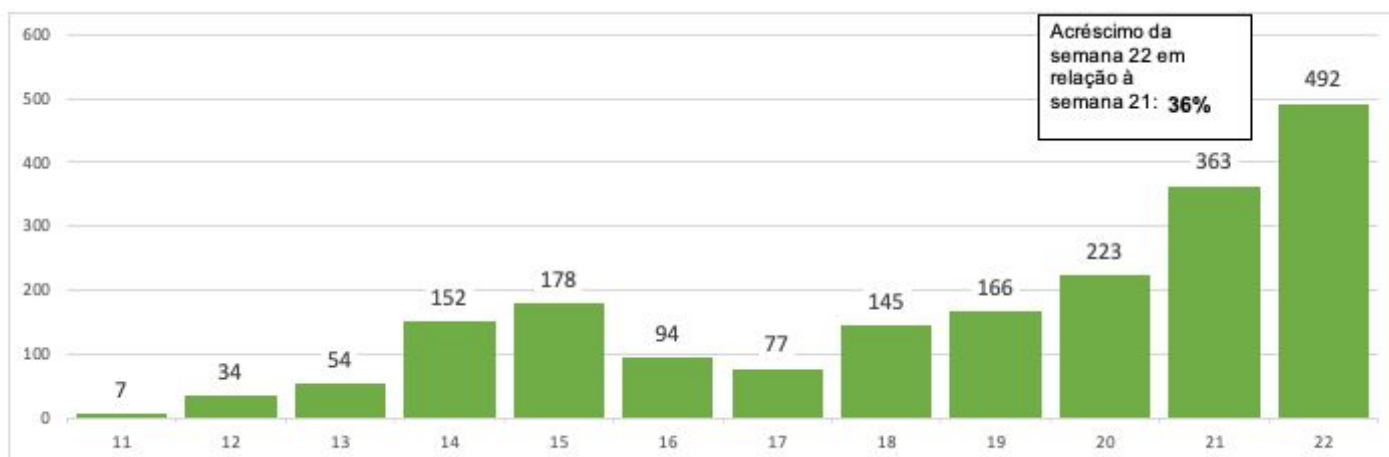


Fontes: Dados de casos confirmados de residentes no Paraná consultados da planilha de monitoramento diário de casos do CIEVS/DAV/SESA no dia 31/05/2020, às 12h. Dados preliminares, sujeitos a alterações.

Semana Epidemiológica 22 encerrou no último sábado (30). Os períodos são definidos a partir do calendário epidemiológico disponível em: <http://portalsinan.saude.gov.br/calendario-epidemiologico-2020>.



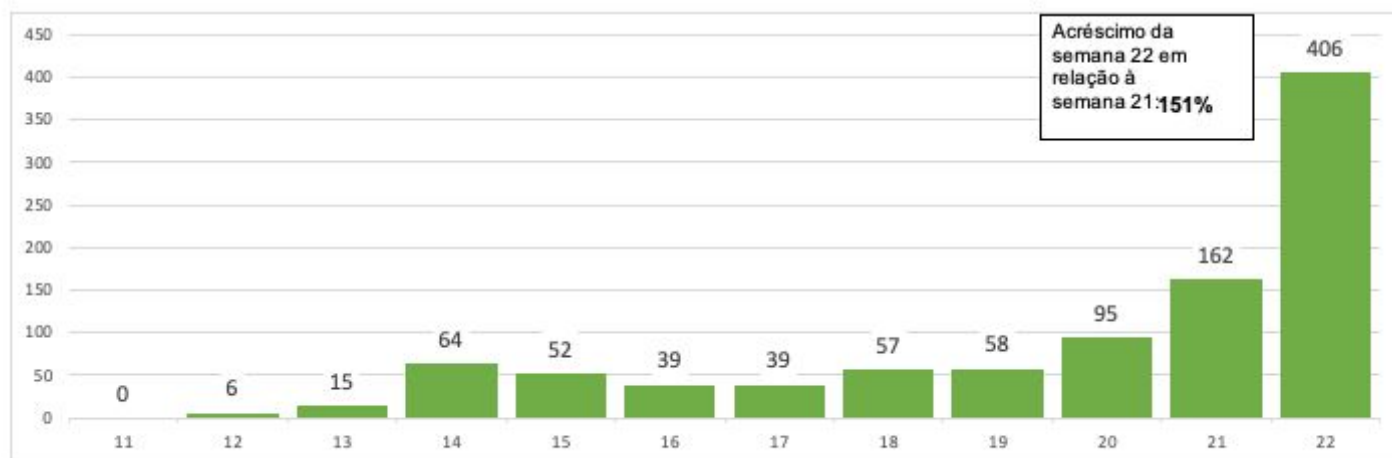
CASOS POR SEMANA EPIDEMIOLÓGICA - MACRORREGIÃO LESTE



Fontes: Dados de casos confirmados de residentes no Paraná consultados da planilha de monitoramento diário de casos do CIEVS/DAV/SEA no dia 31/05/2020, às 12h. Dados preliminares, sujeitos a alterações. Semana Epidemiológica 22 encerrou no último sábado (30). Os períodos são definidos a partir do calendário epidemiológico disponível em: <http://portalsinan.saude.gov.br/calendario-epidemiologico-2020>.



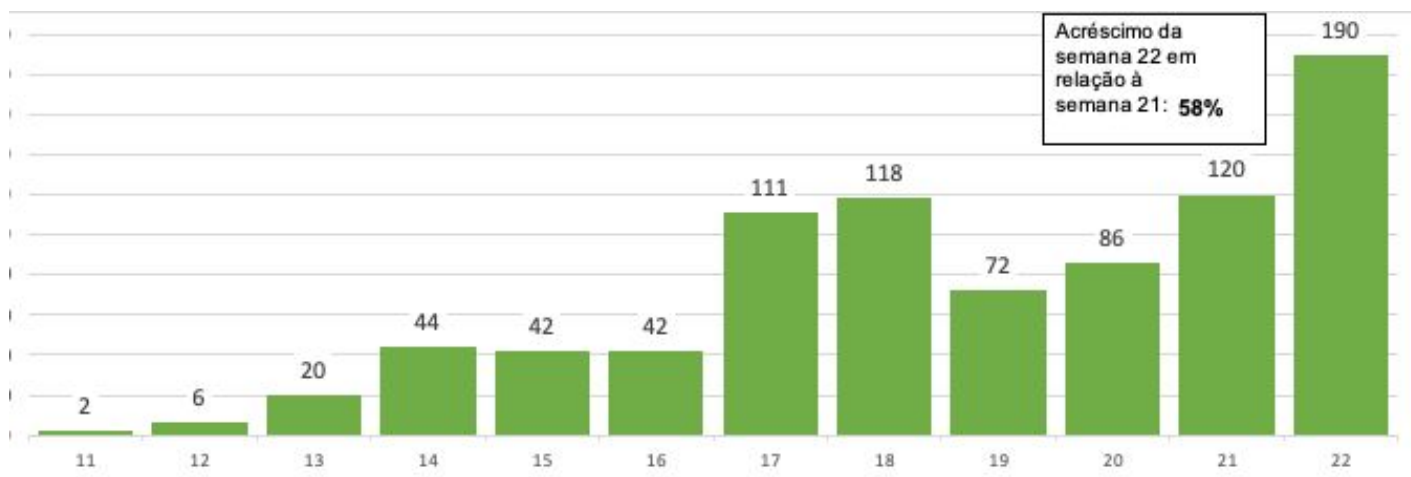
CASOS POR SEMANA EPIDEMIOLÓGICA - MACRORREGIÃO OESTE



Fontes: Dados de casos confirmados de residentes no Paraná consultados da planilha de monitoramento diário de casos do CIEVS/DAV/SEA no dia 31/05/2020, às 12h. Dados preliminares, sujeitos a alterações. Semana Epidemiológica 22 encerrou no último sábado (30). Os períodos são definidos a partir do calendário epidemiológico disponível em: <http://portalsinan.saude.gov.br/calendario-epidemiologico-2020>.



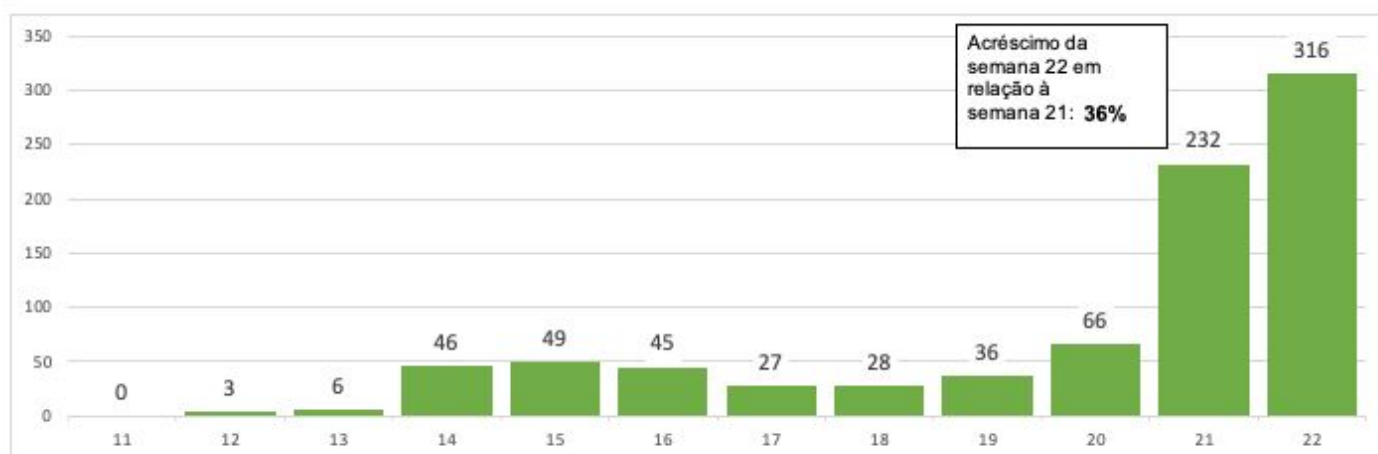
CASOS POR SEMANA EPIDEMIOLÓGICA - MACRORREGIÃO NOROESTE



Fontes: Dados de casos confirmados de residentes no Paraná consultados da planilha de monitoramento diário de casos do CIEVS/DAV/SESA no dia 31/05/2020, às 12h. Dados preliminares, sujeitos a alterações. Semana Epidemiológica 22 encerrou no último sábado (30). Os períodos são definidos a partir do calendário epidemiológico disponível em: <http://portalsinan.saude.gov.br/calendario-epidemiologico-2020>.



CASOS POR SEMANA EPIDEMIOLÓGICA - MACRORREGIÃO NORTE



Fontes: Dados de casos confirmados de residentes no Paraná consultados da planilha de monitoramento diário de casos do CIEVS/DAV/SESA no dia 31/05/2020, às 12h. Dados preliminares, sujeitos a alterações. Semana Epidemiológica 22 encerrou no último sábado (30). Os períodos são definidos a partir do calendário epidemiológico disponível em: <http://portalsinan.saude.gov.br/calendario-epidemiologico-2020>.



CASOS E ÓBITOS DE SRAG* POR VÍRUS DE RESIDENTES NO PARANÁ | DADOS 2020

CLASSIFICAÇÃO FINAL	CASOS		ÓBITOS	
	N	%	N	%
SRAG por Influenza	80	1,6	13	1,1
Influenza A(H1N1)pdm09	57	71,3	11	84,6
Influenza A(H3N2)	1	1,3	1	7,7
Influenza A não subtipado	2	2,5	0	0
Influenza B Linhagem Victoria	18	22,5	1	7,7
Influenza B Linhagem Yamagata	1	1,3	0	0
Influenza B	1	1,3	0	0
COVID-19	836	16,3	153	13
SRAG por outros vírus respiratórios	366	7,1	38	3,2
SRAG por outros agentes etiológicos	13	0,3	5	0,4
SRAG não especificada**	3.528	68,6	965	82
Em investigação	318	6,2	3	0,3
TOTAL	5.141	100	1.177	100

Fonte: Dados consultados no Boletim Influenza de 26/05/2020, da SESA-PR/DAV/CVIE/DVTR-SIVEP Gripe. Atualizado em 27/05/2020, dados sujeitos a alterações. Atualização semanal.

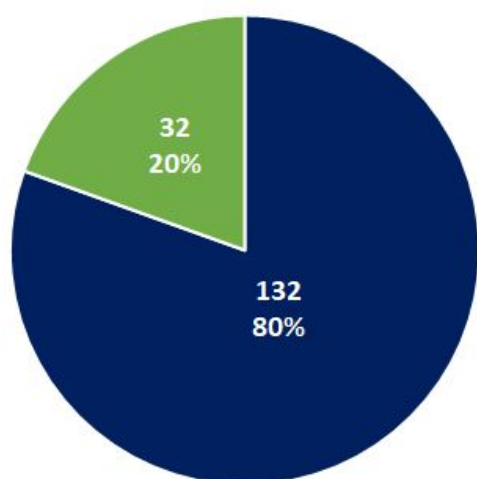
*SRAG: Síndrome Respiratória Aguda Grave.

**Obs: Os casos de SRAG não especificada são para contabilizar casos com resultados negativos pelos agentes testados e para os casos onde não houve coleta de material biológico para envio ao laboratório. Nenhum caso hospitalizado que entra no banco é descartado, todos são SRAG.



COMORBIDADES EM ÓBITOS POR COVID-19

■ Com comorbidade ■ Sem comorbidade



ÓBITOS POR COVID-19 (N=104)*

COMORBIDADE	N	%
Hipertensão arterial sistêmica	26	23,6
Diabetes mellitus	24	21,8
Cardiopatias	15	13,6
Doença renal crônica	10	9,1
Obesidade	9	8,2
Doença pulmonar	8	7,3
Neoplasia	6	5,5
Acidente vascular cerebral	4	3,6
Demência	2	1,8
Etilismo	2	1,8
Tabagismo	1	0,9
Outros	3	2,7
TOTAL**	110	100

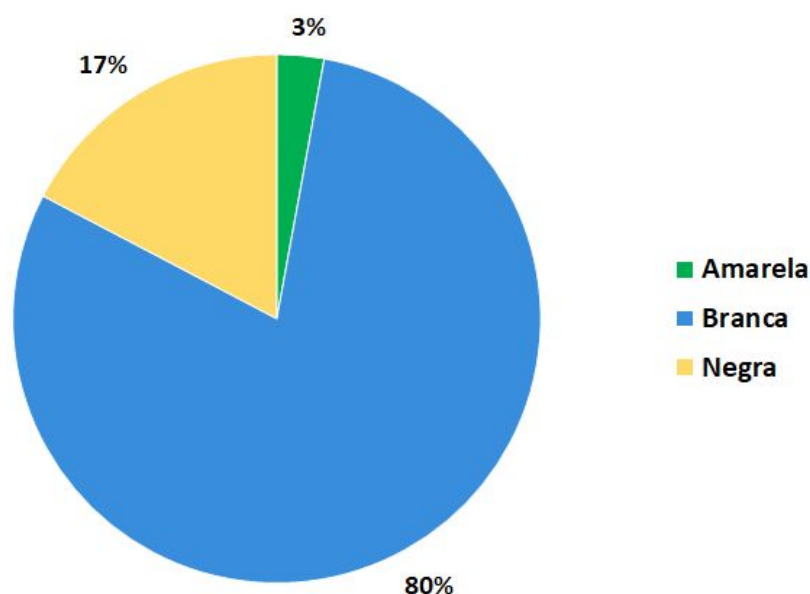
Fonte: SESA/DAV/CVIE/DVIEP DBF: 25/05/2020. Atualizado em 27/05/2020. Dados preliminares e sujeitos a alteração.

*O N total (104) refere-se ao número de óbitos constantes nos Sistemas CIEVS e Sistema de Informações sobre Mortalidade (SIM), por isso são dados parciais em relação à planilha de monitoramento do CIEVS/DAV/SESA.

** Um mesmo caso pode ter mais de uma comorbidade.



PERFIL DOS ÓBITOS POR COVID-19 SEGUNDO RAÇA/COR

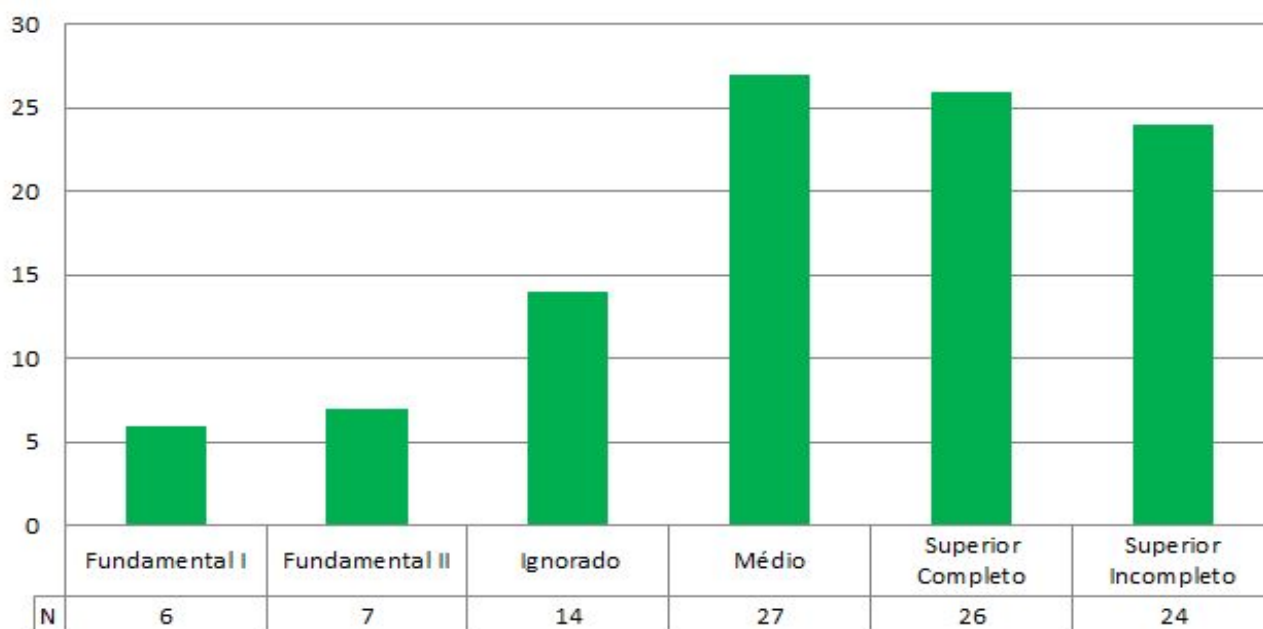


Fonte: SESA/DAV/CVIE/DVIEP DBF: 25/05/2020. Atualizado em 27/05/2020. Dados preliminares e sujeitos a alteração.

* Considerou-se população negra a soma de pretos e pardos; houve 100% de completude desse campo no Sistema de Informações sobre Mortalidade (SIM).



PERFIL DOS ÓBITOS POR COVID-19 SEGUNDO ESCOLARIDADE*



Fonte: SESA/DAV/CVIE/DVIEP DBF: 25/05/2020. Atualizado em 27/05/2020. Dados preliminares e sujeitos a alteração.

O N total (104) refere-se ao número de óbitos constantes nos Sistemas CIEVS e Sistema de Informações sobre Mortalidade (SIM), por isso são dados parciais em relação à planilha de monitoramento do CIEVS/DAV/SESA.

QUANTIDADE DE CIDADES COM CASOS CONFIRMADOS, PACIENTES RECUPERADOS E ÓBITOS POR REGIONAIS DE SAÚDE

RS	Cidades	Confirmados	Recuperados	Óbitos
1ª	7	119	13	6
2ª	25	1.682	732	72
3ª	8	98	45	1
4ª	6	38	29	-
5ª	9	56	14	-
6ª	5	21	14	1
7ª	11	74	41	1
8ª	12	60	26	4
9ª	8	171	101	3
10ª	22	606	128	8
11ª	13	102	68	10
12ª	8	59	13	1
13ª	11	146	29	3
14ª	23	338	183	15
15ª	17	233	94	9
16ª	7	70	51	4
17ª	18	549	133	29
18ª	15	191	42	7
19ª	15	50	19	5
20ª	7	99	54	5
21ª	4	48	24	1
22ª	4	25	10	5
TOTAL	255	4.835	1.863	190

Fonte: Dados do Paraná consultados da planilha de monitoramento diário de casos do CIEVS/DAV/SESA no dia 01/06/2020, às 12h. Dados preliminares, sujeitos a alterações.

* Dos recuperados, 486 são de Curitiba, de acordo com informações consultadas da planilha do SMS/Centro de Epidemiologia - Monitoramento COVID-19, consultada em 01/06/2020, às 12h.



MUNICÍPIOS COM CASOS CONFIRMADOS, ÓBITOS E PACIENTES RECUPERADOS

REGIONAL DE SAÚDE	MUNICÍPIOS	Nº Casos Confirmados	Nº Casos Recuperados*	Nº Casos Óbitos
1ª	Antonina	5		
	Guaraqueçaba	1		1
	Guaratuba	27		1
	Matinhos	6	2	
	Morretes	7	1	
	Paranaguá	63	10	4
	Pontal do Paraná	10		
2ª	Agudos do Sul	11	6	
	Almirante Tamandaré	26	12	
	Araucária	63	36	
	Balsa Nova	6	5	
	Bocaiúva do Sul	2		
	Campina Grande do Sul	46	8	3
	Campo do Tenente	1	1	
	Campo Largo	39	29	2
	Campo Magro	3	1	
	Colombo	56	23	
	Contenda	3	2	1
	Curitiba	1005	486	49
	Fazenda Rio Grande	61	25	4
	Itaperuçu	6	6	
	Lapa	4	4	
	Mandirituba	26	4	
	Piên	1		
	Pinhais	87	35	3
	Piraquara	49	17	2
	Quatro Barras	21	2	1
	Quitandinha	27	2	1
	Rio Branco do Sul	6	4	
	Rio Negro	12	3	1
São José dos Pinhais	106	39	5	
Tijucas do Sul	15	3		
3ª	Arapoti	1		
	Carambeí	3	1	
	Castro	4	3	
	Ivaí	2	2	
	Jaguariaíva	7	2	1
	Palmeira	4	2	
	Ponta Grossa	76	41	
	São João do Triunfo	1		

Fonte: Dados do Paraná consultados da planilha de monitoramento diário de casos do CIEVS/DAV/SESA no dia 01/06/2020, às 12h. Dados preliminares, sujeitos a alterações.

*O número de recuperados é monitorado pela Vigilância Epidemiológica da Sesa, a partir de informações encaminhadas pelos municípios às regionais de saúde.

**Dos recuperados, 486 são de Curitiba, de acordo com informações consultadas da planilha do SMS/Centro de Epidemiologia - Monitoramento COVID-19, consultada em 01/06/2020, às 12h.

REGIONAL DE SAÚDE	MUNICÍPIOS	Nº Casos Confirmados	Nº Casos Recuperados*	Nº Casos Óbitos
4ª	Fernandes Pinheiro	1		
	Imbituva	30	24	
	Inácio Martins	1	1	
	Irati	2	1	
	Mallet	2	2	
	Rebouças	2	1	
5ª	Candói	1		
	Foz do Jordão	5		
	Goioxim	1		
	Guarapuava	32	12	
	Laranjeiras do Sul	5		
	Pinhão	3	2	
	Pitanga	3		
	Reserva do Iguaçu	4		
	Rio Bonito do Iguaçu	2		
6ª	Bituruna	1		
	General Carneiro	3	2	
	Paula Freitas	3	3	
	São Mateus do Sul	1		1
	União da Vitória	13	9	
7ª	Chopinzinho	4	3	
	Coronel Domingos Soares	16		
	Coronel Vivida	1	1	
	Itapejara D'Oeste	2	2	
	Mangueirinha	4	3	
	Mariópolis	5	4	
	Palmas	6	4	
	Pato Branco	27	20	1
	São João	2	2	
	Saudade do Iguaçu	6	1	
	Vitorino	1	1	
8ª	Ampére	6	4	1
	Barracão	4	4	
	Capanema	5		
	Cruzeiro do Iguaçu	6	3	
	Dois Vizinhos	1	1	
	Francisco Beltrão	25	9	2
	Manfrinópolis	2		
	Pinhal de São Bento	1	1	
	Planalto	1		
	Realeza	4	2	
	Salgado Filho	2		
	Verê	3	2	1

REGIONAL DE SAÚDE	MUNICÍPIOS	Nº Casos Confirmados	Nº Casos Recuperados*	Nº Casos Óbitos
9ª	Foz do Iguaçu	126	76	3
	Itaipulândia	1		
	Matelândia	1		
	Medianeira	20	14	
	Missal	3		
	Ramilândia	2	2	
	Santa Terezinha de Itaipu	16	9	
	São Miguel do Iguaçu	2		
10ª	Anahy	5		
	Boa Vista da Aparecida	16	1	
	Braganey	9		1
	Cafelândia	2	2	
	Campo Bonito	12	2	
	Capitão Leônidas Marques	2	1	
	Cascavel	460	147	7
	Catanduvas	1		
	Céu Azul	9	5	
	Corbélia	6		
	Diamante do Sul	7	2	
	Guaraniaçu	19	9	
	Ibema	20	11	
	Iguatu	1		
	Iracema do Oeste	1		
	Jesuítas	2		
	Lindoeste	2		
	Nova Aurora	2		
	Quedas do Iguaçu	8		
	Santa Lúcia	1		
Santa Tereza do Oeste	7	2		
Três Barras do Paraná	14	9		
11ª	Altamira do Paraná	1		
	Araruna	17	15	1
	Campina da Lagoa	1		1
	Campo Mourão	52	43	4
	Goioerê	7	4	
	Iretama	3	2	1
	Janiópolis	1		
	Luiziana	1		1
	Mamborê	5	3	1
	Moreira Sales	5		
	Peabiru	2	2	
	Quarto Centenário	1		
	Terra Boa	6	1	1

REGIONAL DE SAÚDE	MUNICÍPIOS	Nº Casos Confirmados	Nº Casos Recuperados*	Nº Casos Óbitos
12^a	Alto Paraíso	1		
	Cruzeiro do Oeste	5		
	Douradina	2	1	
	Francisco Alves	1		
	Icaraína	1		
	Maria Helena	12		
	Mariluz	1		
	Umuarama	36	12	1
13^a	Cianorte	82	32	1
	Cidade Gaúcha	2	1	1
	Guaporema	6		
	Indianópolis	5		
	Japurá	7	1	
	Jussara	2		1
	Rondon	10		
	São Manoel do Paraná	5	1	
	São Tomé	3		
	Tapejara	13	1	
	Tuneiras do Oeste	11	3	
14^a	Alto Paraná	9	7	
	Amaporã	18	16	
	Cruzeiro do Sul	6	6	
	Diamante do Norte	1		
	Guairacá	9	5	1
	Itaúna do Sul	1	1	
	Loanda	2	2	
	Marilena	10	10	
	Mirador	14	5	1
	Nova Aliança do Ivaí	1		
	Nova Londrina	10	9	
	Paraíso do Norte	13		1
	Paranapoema	2		
	Paranavaí	95	45	6
	Planaltina do Paraná	9	2	
	Querência do Norte	8	6	
	Santa Cruz de Monte Castelo	4	4	
	Santa Isabel do Ivaí	13	9	1
	Santa Mônica	9	7	1
	Santo Antônio do Caiuá	21	9	1
São João do Caiuá	35	25	1	
Tamboara	28	6	1	
Terra Rica	20	9	1	

REGIONAL DE SAÚDE	MUNICÍPIOS	Nº Casos Confirmados	Nº Casos Recuperados*	Nº Casos Óbitos
15ª	Ângulo	1		
	Colorado	4		
	Doutor Camargo	2		
	Floresta	2	1	
	Iguaraçu	1		
	Lobato	1		
	Mandaguaçu	6	2	
	Mandaguari	3	1	1
	Marialva	1	1	
	Maringá	165	66	6
	Nova Esperança	11	5	
	Paíçandu	4	1	
	Paranacity	6	6	
	Presidente Castelo Branco	1		
	Santa Fé	8	6	1
	Santo Inácio	4	3	
	Sarandi	13	2	1
16ª	Apucarana	39	28	3
	Arapongas	23	18	1
	Faxinal	3	2	
	Jandaia do Sul	1		
	Kaloré	1		
	Marilândia do Sul	1	1	
	Marumbi	2	2	
17ª	Alvorada do Sul	6	1	
	Assaí	4	1	
	Bela Vista do Paraíso	3		
	Cafeara	1	1	
	Cambé	45	9	1
	Centenário do Sul	4		
	Florestópolis	2		
	Guaraci	5	5	
	Ibiporã	19	1	
	Jaguapitã	2	1	
	Jataizinho	8	2	1
	Londrina	430	104	24
	Porecatu	1		
	Prado Ferreira	4	4	
	Primeiro de Maio	2	1	1
	Rolândia	10	3	
Sertanópolis	1		1	
Tamarana	2		1	

REGIONAL DE SAÚDE	MUNICÍPIOS	Nº Casos Confirmados	Nº Casos Recuperados*	Nº Casos Óbitos
18ª	Abatiá	2	1	
	Andirá	9	3	
	Bandeirantes	11	2	1
	Congonhinhas	1		
	Cornélio Procópio	96	17	1
	Itambaracá	2		
	Leópolis	4	1	
	Nova Fátima	2	1	
	Rancho Alegre	3		1
	Ribeirão do Pinhal	22	13	1
	Santa Cecília do Pavão	1		
	Santa Mariana	3	1	1
	Sapopema	17		1
	Sertaneja	7	1	
	Uraí	11	2	1
19ª	Cambará	1	1	
	Conselheiro Mairinck	2		
	Figueira	2	2	
	Guapirama	1		1
	Ibaiti	2	2	
	Jacarezinho	15	4	
	Joaquim Távora	1		
	Quatiguá	4	1	1
	Salto do Itararé	1		
	Santana do Itararé	1	1	
	Santo Antônio da Platina	2	2	
	São José da Boa Vista	1		1
	Siqueira Campos	4		2
	Tomazina	3		
Wenceslau Braz	10	6		
20ª	Assis Chateaubriand	32	23	
	Guaíra	15	11	3
	Marechal Cândido Rondon	5	3	
	Palotina	15	9	1
	Terra Roxa	1		
	Toledo	28	13	1
	Tupãssi	3	1	
21ª	Imbaú	3	2	
	Ortigueira	1		
	Reserva	11		
	Telêmaco Borba	33	22	1
22ª	Ivaiporã	11	5	2
	Jardim Alegre	1		1
	Manoel Ribas	7		1
	São João do Ivaí	6	5	1
TOTAL	255	4.835	1.971	190



RESIDENTES FORA DO PARANÁ

Fora do PR	Casos	Óbitos
São Paulo/SP	15	
Rosana/SP	6	
Pederneiras/SP	4	
Pinhalzinho/SC	2	
Belém/PA	2	
Mafra/SC	2	
Pereira Barreto/SP	2	
Porto Velho/RO	2	1
Natal/RN	1	1
Registro/SP	1	1
Barra do Turvo/SP	1	1
Jacupiranga/SP	1	1
Brasília/DF	1	
Niterói/RJ	1	
Campinas/SP	1	
Farroupilha/RS	1	
Piedade/SP	1	
Espírito Santo/RN	1	
Fartura/SP	1	
Aruba	1	
Miracatu/SP	1	
São Marcos/RS	1	
Manaus/AM	1	
Euclides da Cunha Paulista/SP	1	
Nova Aurora do Sul/MS	1	
Trindade/GO	1	
Santa Rita/MA	1	
São Luis/MA	1	
Rio Branco/AC	1	
Campos Novos/SC	1	
Concordia/SC	1	
Tubarão/SC	1	
Piripiri/PI	1	
IPIRANGA DO NORTE/MT	1	
PARAUPEBAS/PA	1	
Caçador/SC	1	
Florianópolis/SC	1	
Gaspar/SC	1	
TOTAL	65	5

Fonte: Dados do Paraná consultados da planilha de monitoramento diário de casos do CIEVS/DAV/SESA no dia 01/06/2020, às 12h. Dados preliminares, sujeitos a alterações.



MUNICÍPIOS COM CASOS EM INVESTIGAÇÃO LABORATORIAL

Municípios listados em ordem alfabética.

MUNICÍPIOS		QUANTIDADE DE AMOSTRAS EM INVESTIGAÇÃO
1	ADRIANÓPOLIS	1
2	AGUDOS DO SUL	1
3	ALMIRANTE TAMANDARÉ	3
4	ALTO PARANÁ	1
5	AMAPORÁ	6
6	AMPÉRE	8
7	ANAHY	1
8	ANTÔNIO OLINTO	1
9	APUCARANA	20
10	ARAPONGAS	14
11	ARAUCÁRIA	20
12	ARIRANHA DO IVAÍ	1
13	ASSAÍ	1
14	ASSIS CHATEAUBRIAND	19
15	ASTORGA	1
16	BANDEIRANTES	4
17	BARBOSA FERAZ	1
18	BARRAÇÃO	1
19	BELA VISTA DO PARAÍSO	1
20	BOA VISTA DA APARECIDA	14
21	BRAGANEY	4
22	CAFELÂNDIA	4
23	CAMBARÁ	3
24	CAMBÉ	5
25	CAMPINA GRANDE DO SUL	1
26	CAMPO LARGO	4
27	CAMPO MOURAO	6
28	CANDÓI	4
29	CAPITÃO LEÓNIDAS MARQUES	1
30	CARAMBEÍ	2
31	CASCAVEL	43
32	CASTRO	1
33	CATANDUVAS	2
34	CHOPINZINHO	2
35	CIANORTE	17
36	CIDADE GAÚCHA	6
37	CLEVELÂNDIA	3
38	COLOMBO	6
39	COLORADO	3
40	CONGONHINHAS	1

Fonte: Sistema GAL, consultado em: 01 de Junho de 2020, às 13h05.

41	CONTENDA	1
42	CORBÉLIA	7
43	CORNÉLIO PROCÓPIO	43
44	CORONEL DOMINGOS SOARES	3
45	CORONEL VIVIDA	2
46	CRUZEIRO DO IGUACU	1
47	CRUZEIRO DO OESTE	3
48	CURITIBA	171
49	CURIÚVA	3
50	DIAMANTE DO SUL	5
51	DOIS VIZINHOS	1
52	FAXINAL	2
53	FAZENDA RIO GRANDE	7
54	FERNANDES PINHEIRO	10
55	FORMOSA DO OESTE	1
56	FOZ DO IGUACU	54
57	FOZ DO JORDÃO	3
58	FRANCISCO ALVES	1
59	FRANCISCO BELTRÃO	7
60	GOIOERE	3
61	GUAIRACA	6
62	GUAMIRANGA	2
63	GUAPOREMA	1
64	GUARANIACU	12
65	GUARAPUAVA	29
66	IBEMA	4
67	IBIPORÃ	2
68	IGUATU	4
69	IMBITUVA	8
70	INAJÁ	1
71	INDIANÓPOLIS	2
72	IPORA	1
73	IRACEMA DO OESTE	2
74	IRATI	12
75	IRETAMA	2
76	ITAIPULÂNDIA	1
77	ITAPEJARA D'OESTE	16
78	JACAREZINHO	4
79	JAGUAPITÃ	1
80	JANDAIA DO SUL	2
81	JAPIRA	1
82	JAPURÁ	13
83	JARDIM ALEGRE	2
84	JATAIZINHO	1
85	JESUITAS	7

86	JURANDA	1
87	LAPA	1
88	LARANJEIRAS DO SUL	8
89	LINDOESTE	2
90	LOANDA	2
91	LOBATO	1
92	LONDRINA	96
93	LUPIONÓPOLIS	1
94	MALLET	2
95	MANDAGUARI	3
96	MANFRINÓPOLIS	1
97	MANOEL RIBAS	2
98	MARECHAL CÂNDIDO RONDON	1
99	MARIALVA	1
100	MARILENA	1
101	MARILUZ	3
102	MARINGÁ	195
103	MARIPÁ	2
104	MARMELEIRO	2
105	MATELÂNDIA	2
106	MERCEDES	3
107	MIRADOR	3
108	MOREIRA SALES	3
109	MUNHOZ DE MELO	1
110	NOVA AMERICA DA COLINA	1
111	NOVA ESPERANCA	2
112	NOVA FÁTIMA	4
113	NOVA LONDRINA	2
114	NOVA OLÍMPIA	5
115	NOVA PRATA DO IGUACU	1
116	NOVA SANTA BÁRBARA	1
117	NOVA SANTA ROSA	1
118	NOVA TEBAS	1
119	PAICANDU	4
120	PALMAS	6
121	PALMEIRA	4
122	PARAÍSO DO NORTE	12
123	PARANAGUA	25
124	PARANAPOEMA	1
125	PARANAVAÍ	38
126	PATO BRANCO	41
127	PAULA FREITAS	1
128	PAULO FRONTIN	1
129	PINHAIS	5
130	PINHAL DE SÃO BENTO	1

131	PINHÃO	3
132	PIRAQUARA	6
133	PITANGA	6
134	PLANALTO	2
135	PONTA GROSSA	29
136	PONTAL DO PARANÁ	1
137	PORECATU	3
138	PORTO RICO	1
139	PRUDENTÓPOLIS	2
140	QUATRO BARRAS	7
141	QUEDAS DO IGUACU	5
142	QUERÊNCIA DO NORTE	1
143	RAMILÂNDIA	1
144	RANCHO ALEGRE	2
145	REALEZA	1
146	REBOUÇAS	4
147	RIBEIRÃO DO PINHAL	3
148	RIO AZUL	1
149	RIO BONITO DO IGUACU	1
150	RIO NEGRO	7
151	ROLÂNDIA	8
152	RONDON	5
153	SANTA FE	1
154	SANTA HELENA	2
155	SANTA ISABEL DO IVAÍ	3
156	SANTA IZABEL DO OESTE	2
157	SANTA MARIANA	5
158	SANTA TEREZA DO OESTE	11
159	SANTO ANTÔNIO DA PLATINA	4
160	SANTO ANTONIO DO CAIUA	1
161	SANTO ANTÔNIO DO PARAÍSO	1
162	SÃO CARLOS DO IVAÍ	5
163	SÃO JERÔNIMO DA SERRA	2
164	SÃO JOÃO	1
165	SÃO JORGE D'OESTE	1
166	SÃO JORGE DO IVAÍ	1
167	SÃO JOSÉ DOS PINHAIS	10
168	SÃO PEDRO DO IGUACU	2
169	SÃO SEBASTIÃO DA AMOREIRA	1
170	SÃO TOMÉ	1
171	SARANDI	3
172	SERTANEJA	3
173	SIQUEIRA CAMPOS	5
174	TAMARANA	1
175	TAMBOARA	4

176	TAPEJARA	10
177	TEIXEIRA SOARES	3
178	TELÊMACO BORBA	9
179	TERRA BOA	1
180	TERRA RICA	3
181	TERRA ROXA	4
182	TIBAGI	1
183	TIJUCAS DO SUL	2
184	TOLEDO	35
185	TOMAZINA	5
186	TUNEIRAS DO OESTE	1
187	TUPÃSSI	3
188	UMUARAMA	10
189	UNIAO DA VITORIA	3
190	VERA CRUZ DO OESTE	2
191	VIRMOND	1
192	VITORINO	2
193	WENCESLAU BRAZ	1
OUTRAS UF		
194	SÃO PAULO	1
195	SÃO LOURENÇO DO OESTE	1
196	CAMPO GRANDE	1
197	PARAGOMINAS	4
198	ASSIS	1
199	JARAGUÁ DO SUL	1
200	SÃO FRANCISCO DO SUL	1
201	BRASNORTE	1
202	IPUMIRIM	1
TOTAL		1.472