



### PANORAMA COVID-19

**ATUALIZADO 21H20**

Página 5: média de ocupação dos leitos de enfermagem adulto da macrorregião LESTE, estava 278%, o correto é 28%.



MUNDO

**CASOS**

5.939.234

**ÓBITOS**

367.255



BRASIL

498.440

28.834



PARANÁ

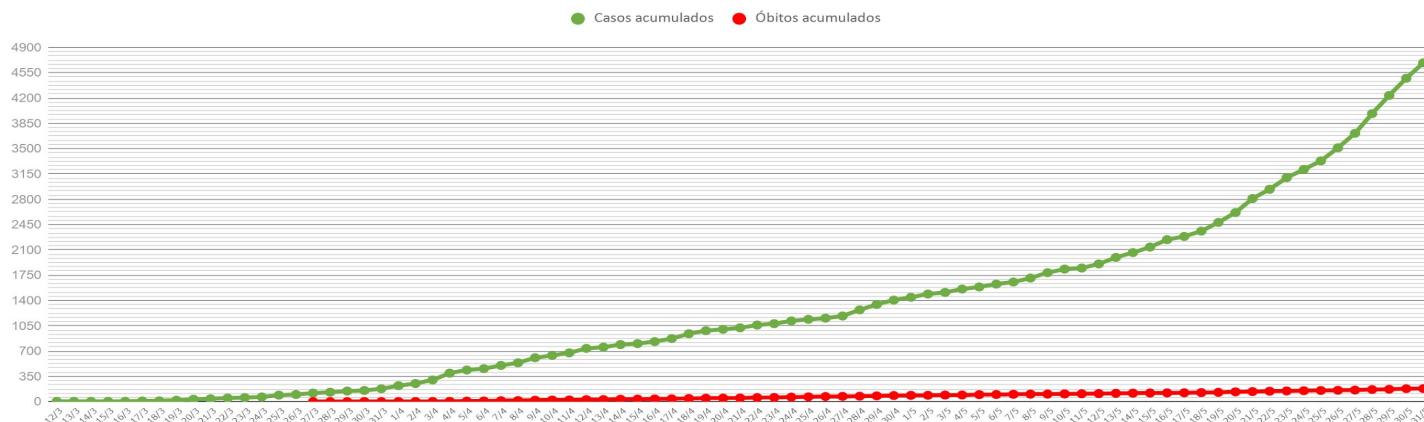
4.687

182

Fontes: Dados Mundo disponibilizados pela OMS. Disponível em: <https://covid19.who.int/>, consultados no dia 31/05/2020, às 17h. Dados Brasil disponibilizados pelo Ministério da Saúde no dia 30/05/2020, às 20h38. Dados de casos confirmados de residentes no Paraná consultados da planilha de monitoramento diário de casos do CIEVS/DAV/SESA no dia 30/05/2020, às 12h. Dados preliminares, sujeitos a alterações.



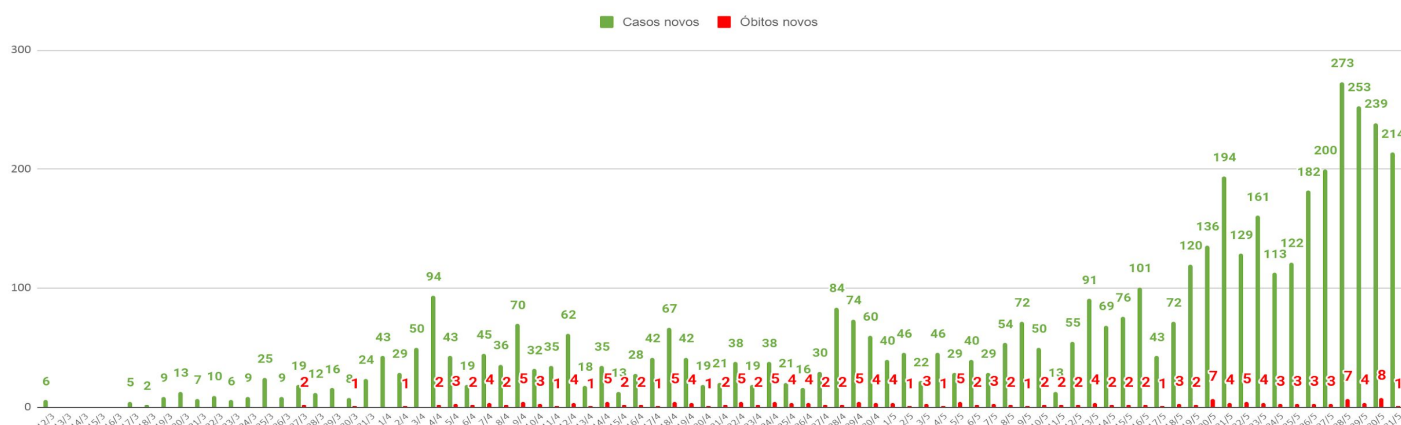
### CASOS NOVOS E ÓBITOS ACUMULADOS POR DATA DE DIVULGAÇÃO



Fonte: Dados do Paraná consultados da planilha de monitoramento diário de casos do CIEVS/DAV/SESA no dia 31/05/2020, às 12h. Os números informados são posteriores às datas de diagnósticos. Dados preliminares, sujeitos a alterações.



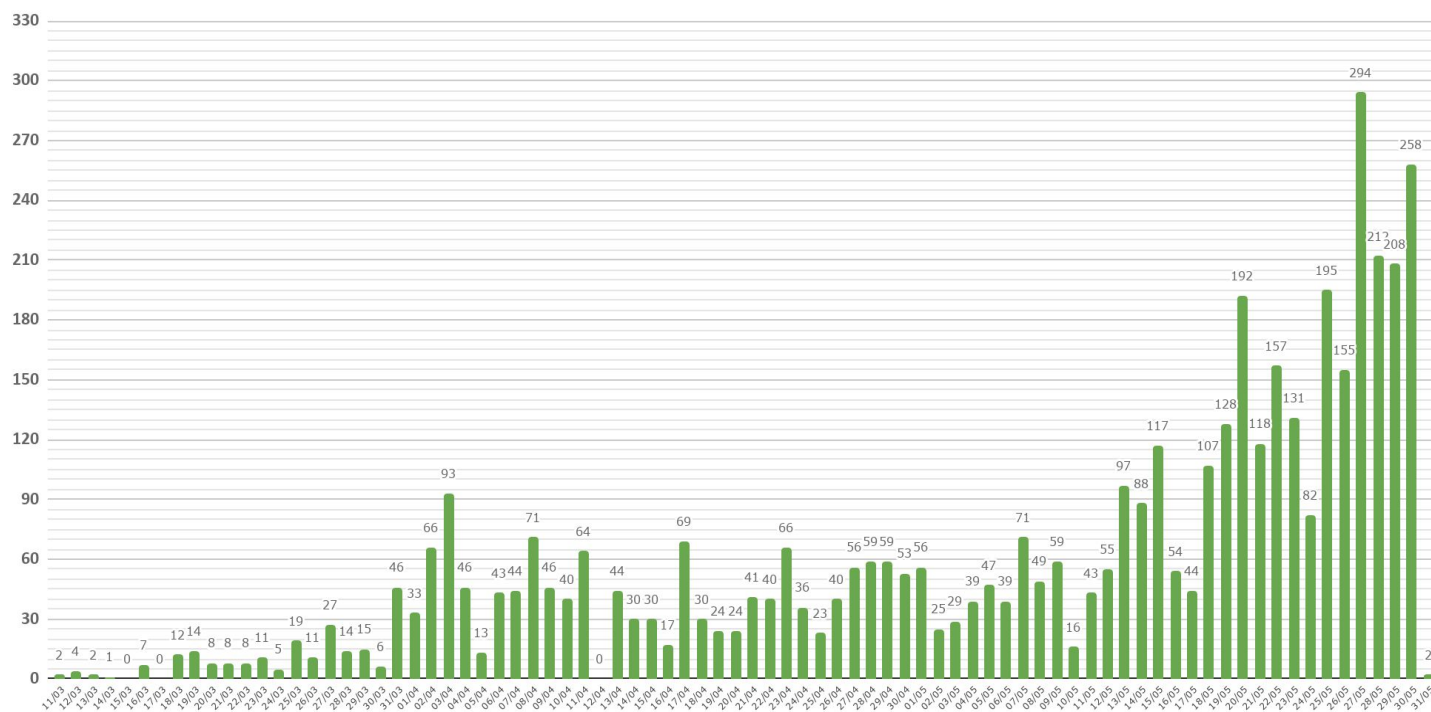
### CASOS NOVOS E ÓBITOS POR DATA DE DIVULGAÇÃO



Fonte: Dados do Paraná consultados da planilha de monitoramento diário de casos do CIEVS/DAV/SESA no dia 31/05/2020, às 12h. Os números informados são posteriores às datas de diagnósticos. Dados preliminares, sujeitos a alterações.



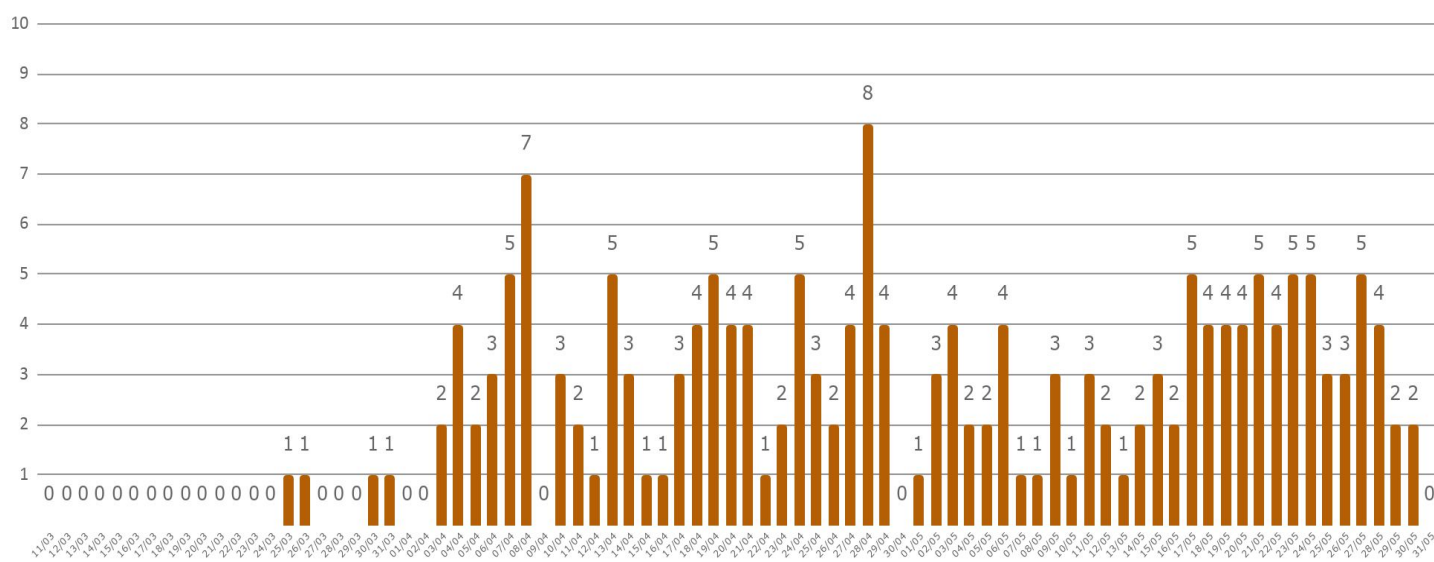
### CASOS NOVOS POR DATA DE CONFIRMAÇÃO DO DIAGNÓSTICO



Fonte: Dados de casos confirmados de residentes no Paraná consultados da planilha de monitoramento diário de casos do CIEVS/DAV/SESA no dia 31/05/2020, às 12h. Dados preliminares, sujeitos a alterações.



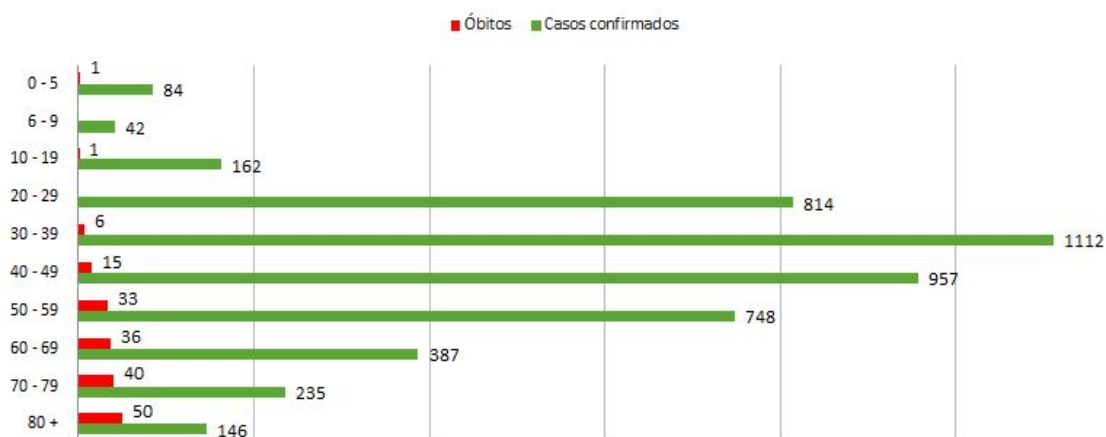
### ÓBITOS SEGUNDO DATA DE OCORRÊNCIA DO ÓBITO



Fonte: Dados de casos confirmados de residentes no Paraná consultados da planilha de monitoramento diário de casos do CIEVS/DAV/SESA no dia 31/05/2020, às 12h. Dados preliminares, sujeitos a alterações.



### CASOS E ÓBITOS POR FAIXA ETÁRIA



MÉDIA DE IDADE DOS CONFIRMADOS

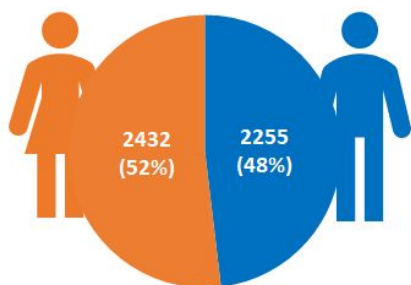
**42,5 anos**

MÉDIA DE IDADE DOS ÓBITOS

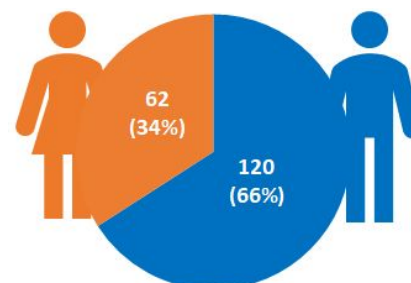
**67,5 anos**



### CASOS E ÓBITOS POR SEXO



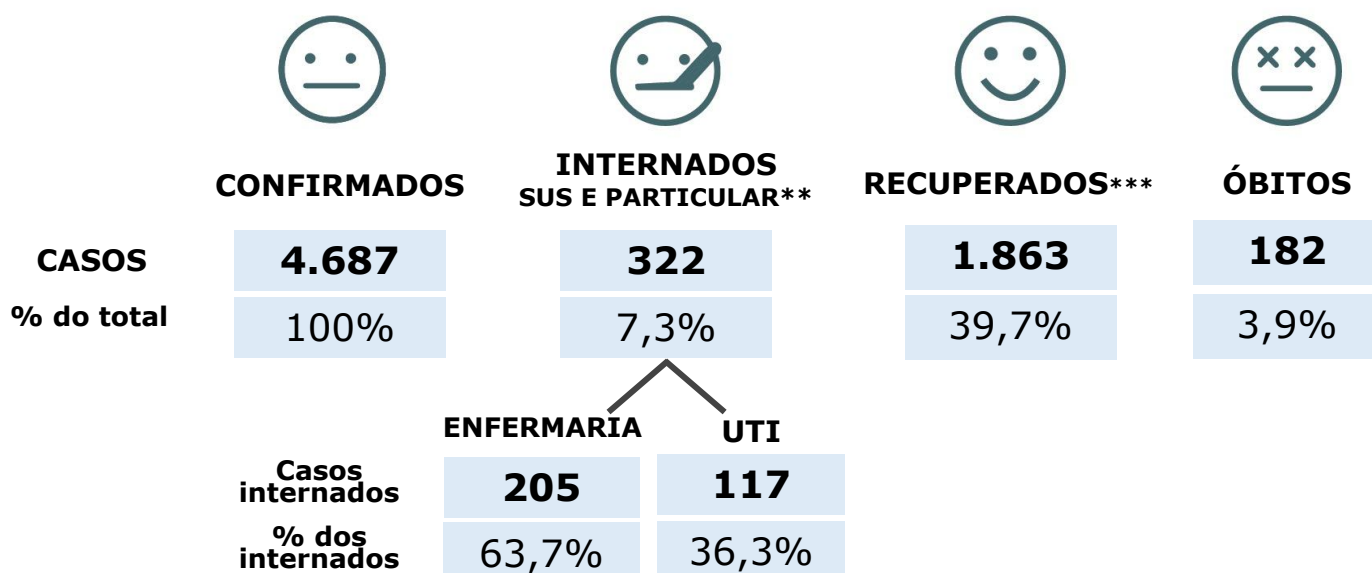
**CASOS**



**ÓBITOS**



### EVOLUÇÃO DOS CASOS CONFIRMADOS\*

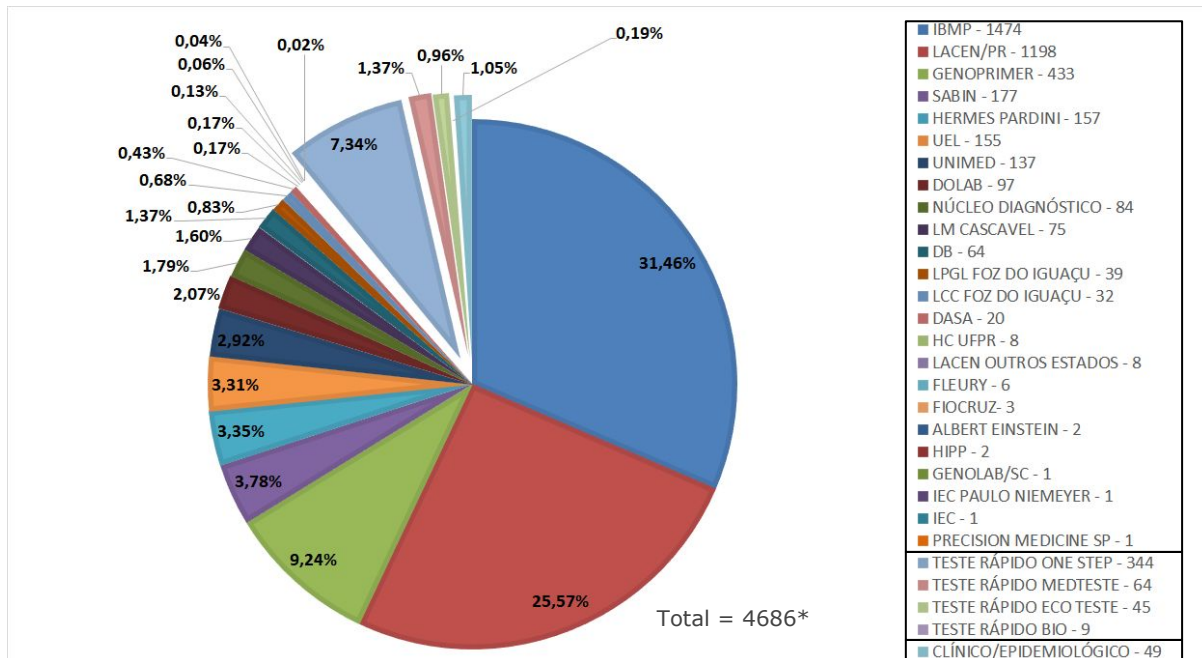


\* Do total de casos confirmados, 2.320 pacientes (49,1%) estão em isolamento domiciliar ou receberam alta.

\*\* Em internados estão contabilizados pacientes em ambiente hospitalar público (SUS) e também particular.

\*\*\* Dos recuperados, 465 são de Curitiba, de acordo com a planilha da SMS/Centro de Epidemiologia - Monitoramento COVID-19, consultada em 28/05/2020, às 12h.

### CASOS POR CRITÉRIO DE CONFIRMAÇÃO E LABORATÓRIO RESPONSÁVEL PELOS EXAMES



\* Os dados contemplam apenas os pacientes confirmados que residem no Paraná.

\*\* Um dos pacientes com diagnóstico positivo realizou o teste nos Estados Unidos, não sendo incluído no gráfico de testes realizados.

Fonte: Dados do Paraná consultados da planilha de monitoramento diário de casos do CIEVS/DAV/SESA no dia 31/05/2020, às 12h. Dados preliminares, sujeitos a alterações.

### EXAMES RT-PCR REALIZADOS PELA REDE PÚBLICA E LABORATÓRIOS CREDENCIADOS REGISTRADOS NO GERENCIADOR DE AMBIENTE LABORATORIAL (GAL)

**33.682\***

Realizados

**28.744**

Negativos

**1.418\*\***

Em investigação

\* Outros 1.167 casos confirmados pelos critérios RT-PCR, clínico epidemiológico ou teste rápido, não estão registrados no sistema Gerenciador de Ambiente Laboratorial (GAL).

\*\* Casos em investigação detalhados ao final deste documento.

Fonte: Sistema GAL. Consultado no dia 31/05/2020, às 14h05.

### EXAMES MÉTODO RT-PCR

**5.600**  
por dia

**LACEN e IBMP**

(capacidade atual de processamento para exames com o método RT-PCR)

### TESTES RÁPIDOS

**352.340**

**One Step Test**  
(recebidos do Ministério da Saúde e disponibilizados para a rede estadual)





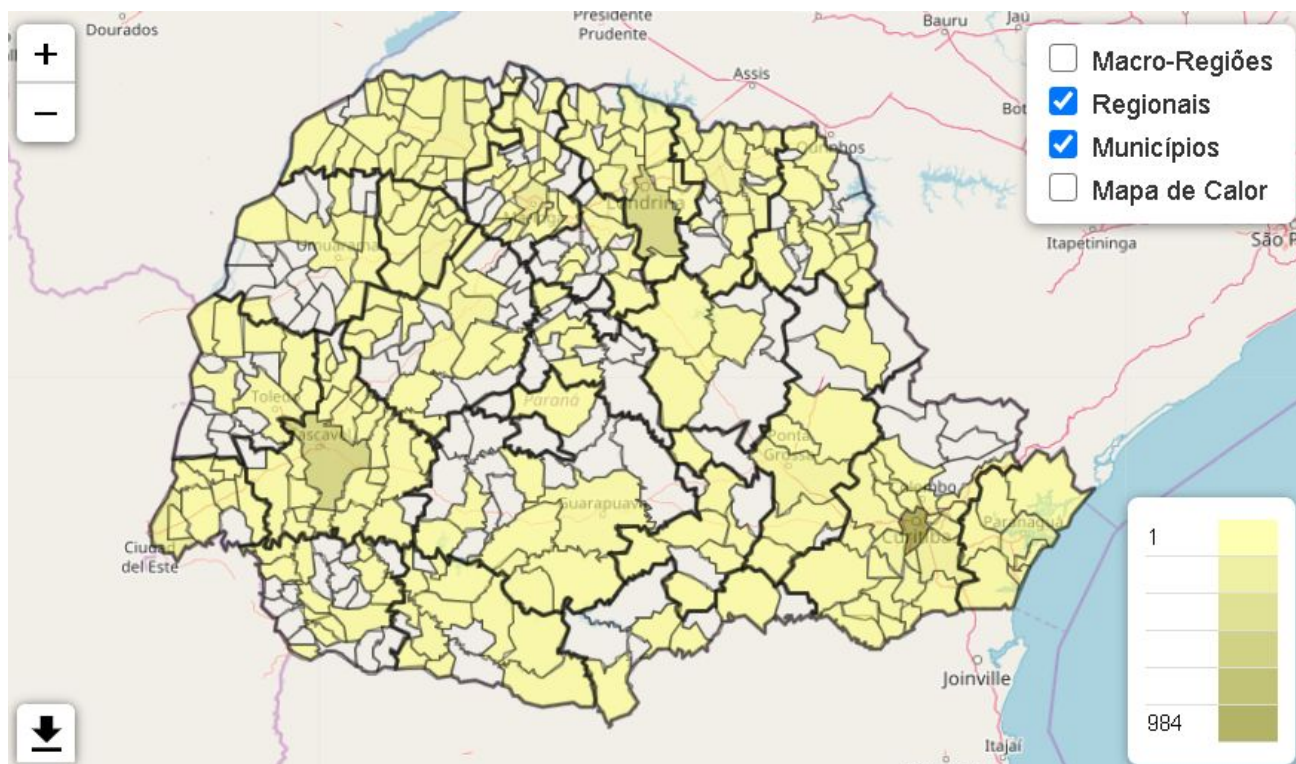
### LEITOS HOSPITALARES SUS EXCLUSIVOS PARA **PACIENTES SUSPEITOS OU CONFIRMADOS COVID-19** POR MACRORREGIÃO

	ADULTO						PEDIÁTRICO					
	UTI			ENFERMARIA			UTI			ENFERMARIA		
	Exist.	Ocup.	Tx de ocup.	Exist.	Ocup.	Tx de ocup.	Exist.	Ocup.	Tx de ocup.	Exist.	Ocup.	Tx de ocup.
<b>LESTE</b>	318	143	45%	575	163	28%	21	10	48%	32	12	38%
<b>OESTE</b>	71	30	42%	131	37	28%	2	2	100%	6	0	0%
<b>NOROESTE</b>	102	31	30%	221	30	14%	11	1	9%	18	1	6%
<b>NORTE</b>	83	46	55%	173	863	36%	3	2	67%	14	1	7%
<b>TOTAL</b>	574	250	44%	1.100	293	27%	37	15	41%	70	14	20%

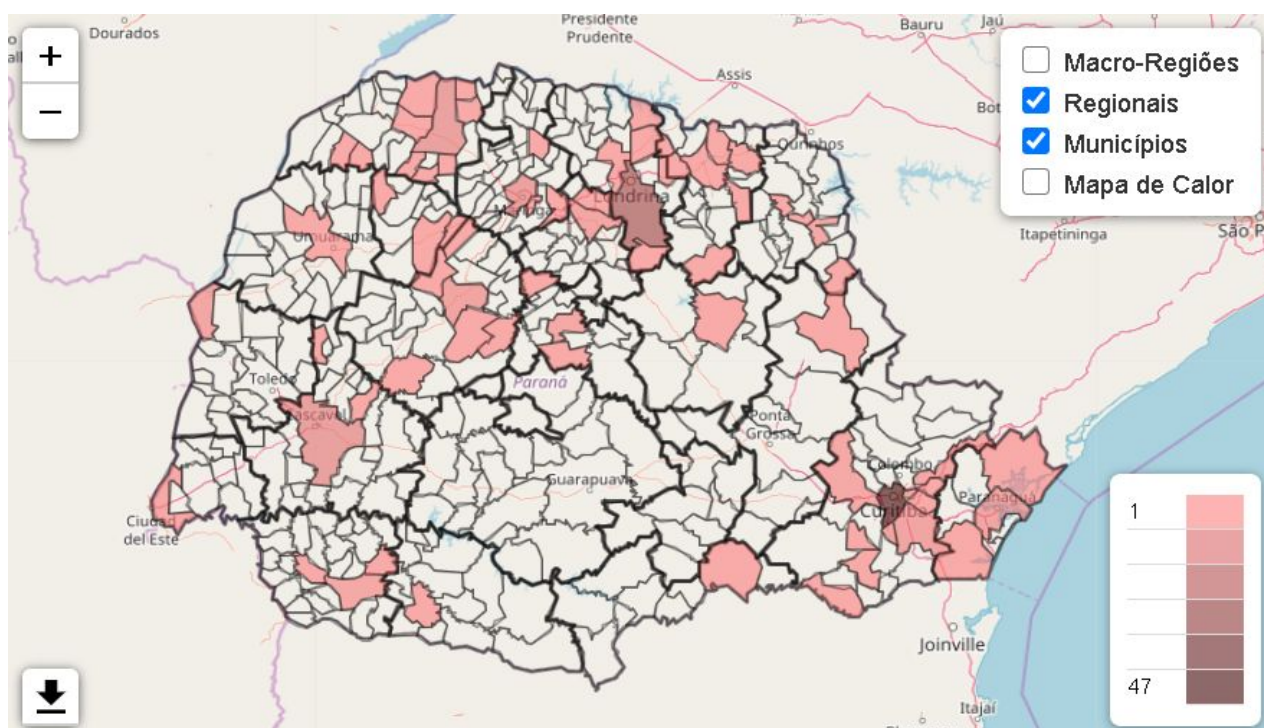
Fonte: Planilha de monitoramento diário de regulação de leitos DGS/SESA. Sistema Estadual de Regulação, SMS de Curitiba, SMS de São José dos Pinhais, SMS de Araucária e SMS de Pato Branco, acesso em 31/05/2020 às 14h. Dados preliminares, sujeitos a alterações.



### MUNICÍPIOS COM CASOS CONFIRMADOS DE COVID-19



### MUNICÍPIOS COM ÓBITOS POR COVID-19

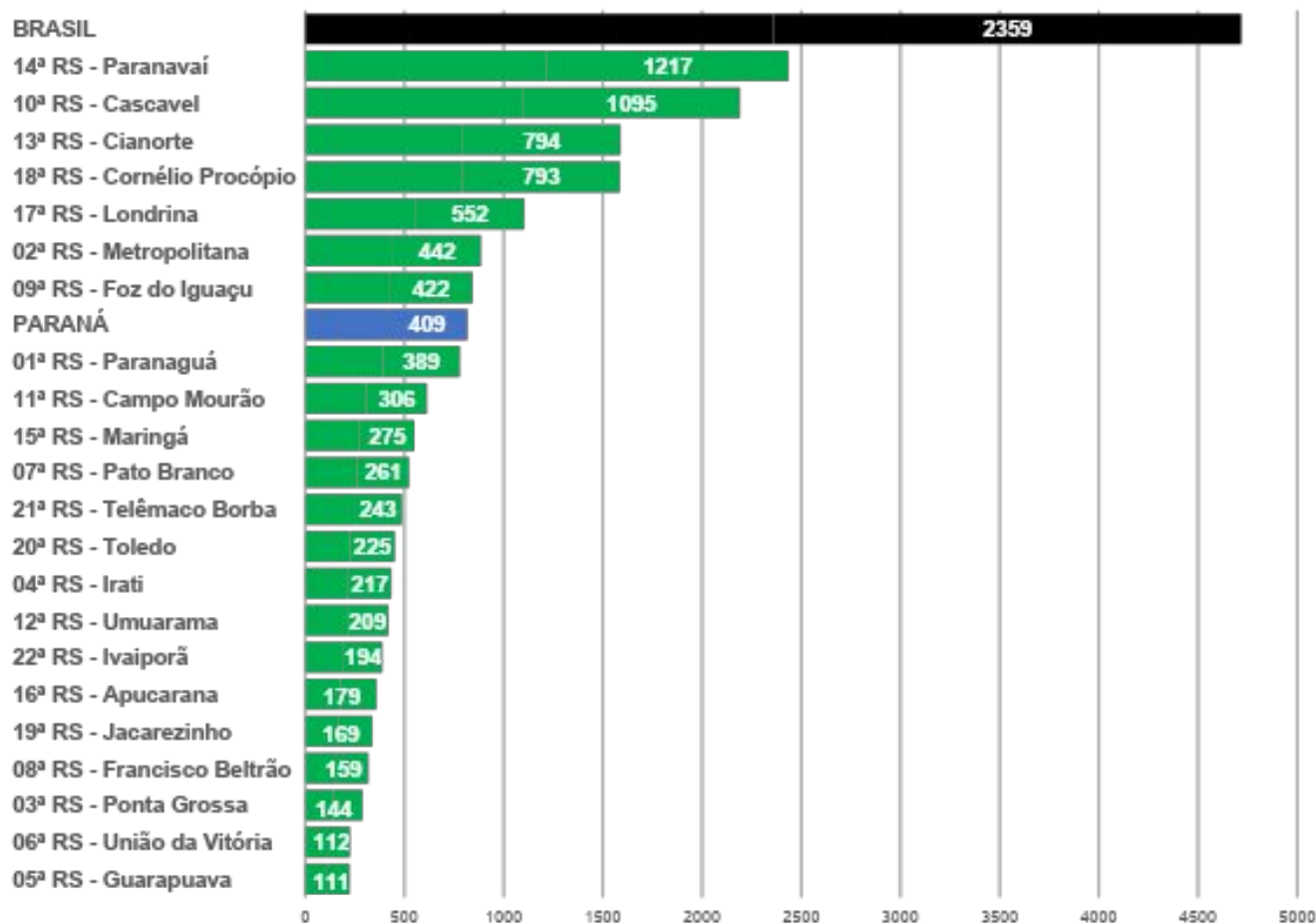


Fonte: Dados do Paraná consultados da planilha de monitoramento diário de casos do CIEVS/DAV/SESA no dia 30/05/2020, às 12h. Dados preliminares, sujeitos a alterações.



## COEFICIENTE DE INCIDÊNCIA POR REGIONAL DE SAÚDE (CASOS CONFIRMADOS POR 1 MILHÃO DE HABITANTES)

Dados Brasil e Paraná constam no gráfico para efeito comparativo. Cada linha refere-se a uma Regional de Saúde do Paraná que compreende vários municípios.



**EMERGÊNCIA**

50% acima da  
incidência  
nacional

**ATENÇÃO**

Entre 50% e a  
incidência  
nacional

**ALERTA**

Abaixo da  
incidência  
nacional

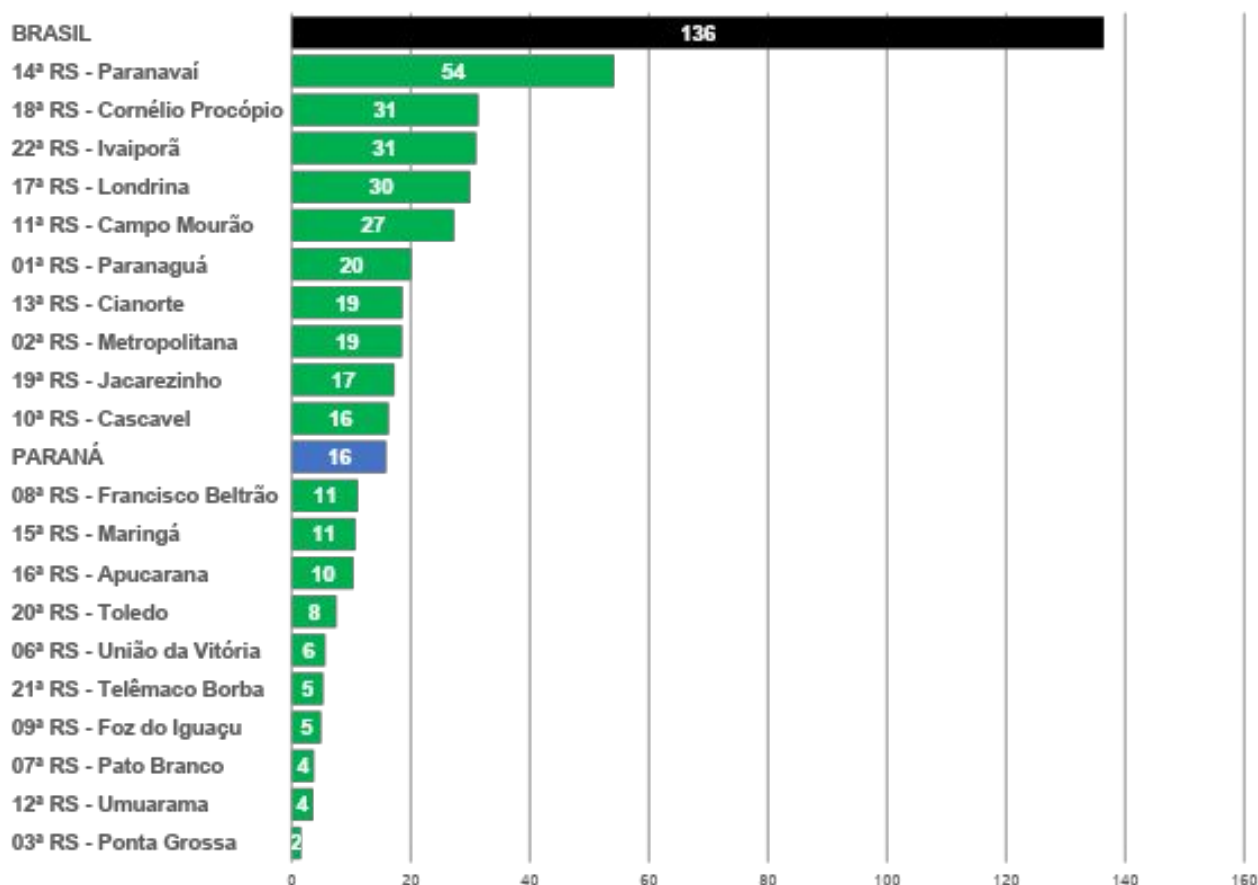
\* O município de Curitiba faz parte da 2ª Regional de Saúde, Regional Metropolitana.  
Fonte: Dados Brasil disponibilizados pelo Ministério da Saúde do dia 30/05/2020, às 19h10. Dados do Paraná consultados da planilha de monitoramento diário de casos do CIEVS/DAV/SESA, 31/05/2020, às 12h. Dados preliminares, sujeitos a alterações.





### COEFICIENTE DE MORTALIDADE POR REGIONAL DE SAÚDE (ÓBITOS POR 1 MILHÃO DE HABITANTES)

Dados Brasil e Paraná constam no gráfico para efeito comparativo. Cada linha refere-se a uma Regional de Saúde do Paraná que compreende vários municípios.



**EMERGÊNCIA**

50% acima da  
incidência  
nacional

**ATENÇÃO**

Entre 50% e a  
incidência  
nacional

**ALERTA**

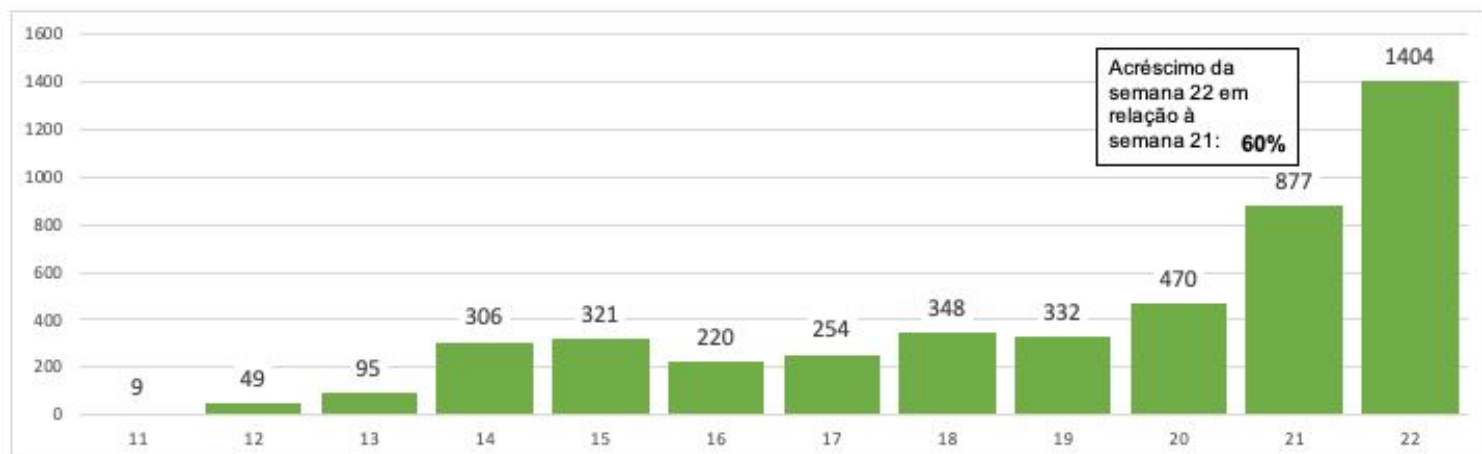
Abaixo da  
incidência  
nacional

\* O município de Curitiba faz parte da 2ª Regional de Saúde, Regional Metropolitana.  
Fonte: Dados Brasil disponibilizados pelo Ministério da Saúde do dia 30/05/2020, às 19h10. Dados do Paraná consultados da planilha de monitoramento diário de casos do CIEVS/DAV/SESA, 31/05/2020, às 12h. Dados preliminares, sujeitos a alterações.





### CASOS POR SEMANA EPIDEMIOLÓGICA - PARANÁ

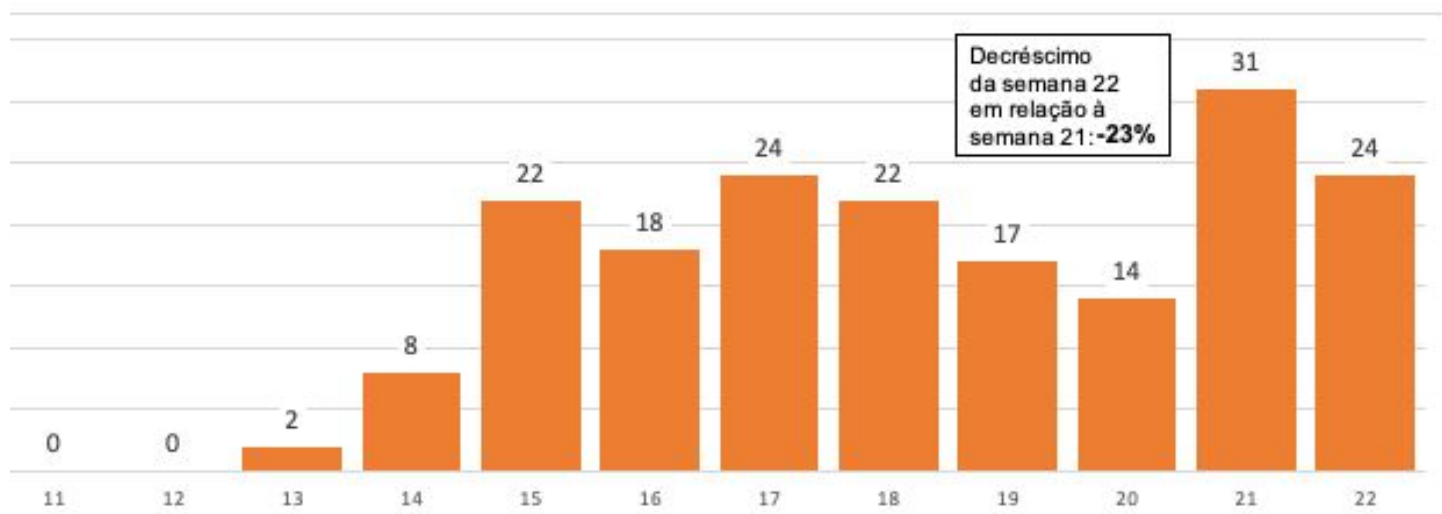


Fontes: Dados de casos confirmados de residentes no Paraná consultados da planilha de monitoramento diário de casos do CIEVS/DAV/SESA no dia 31/05/2020, às 12h. Dados preliminares, sujeitos a alterações.

Semana Epidemiológica 22 encerrou no último sábado (30). Os períodos são definidos a partir do calendário epidemiológico disponível em: <http://portalsinan.saude.gov.br/calendario-epidemiologico-2020>.



### ÓBITOS POR SEMANA EPIDEMIOLÓGICA - PARANÁ

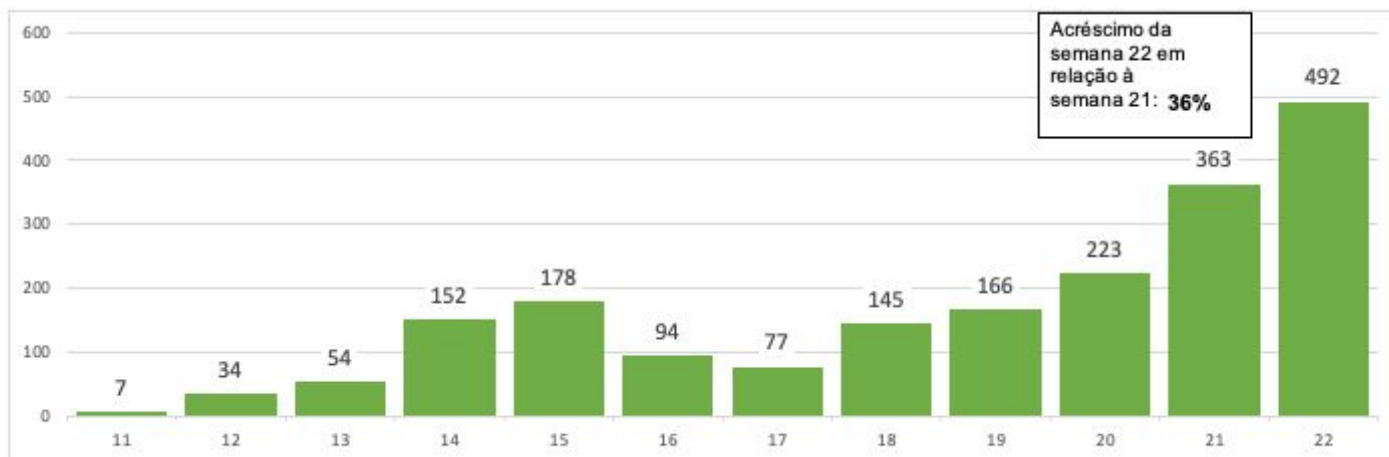


Fontes: Dados de casos confirmados de residentes no Paraná consultados da planilha de monitoramento diário de casos do CIEVS/DAV/SESA no dia 31/05/2020, às 12h. Dados preliminares, sujeitos a alterações.

Semana Epidemiológica 22 encerrou no último sábado (30). Os períodos são definidos a partir do calendário epidemiológico disponível em: <http://portalsinan.saude.gov.br/calendario-epidemiologico-2020>.



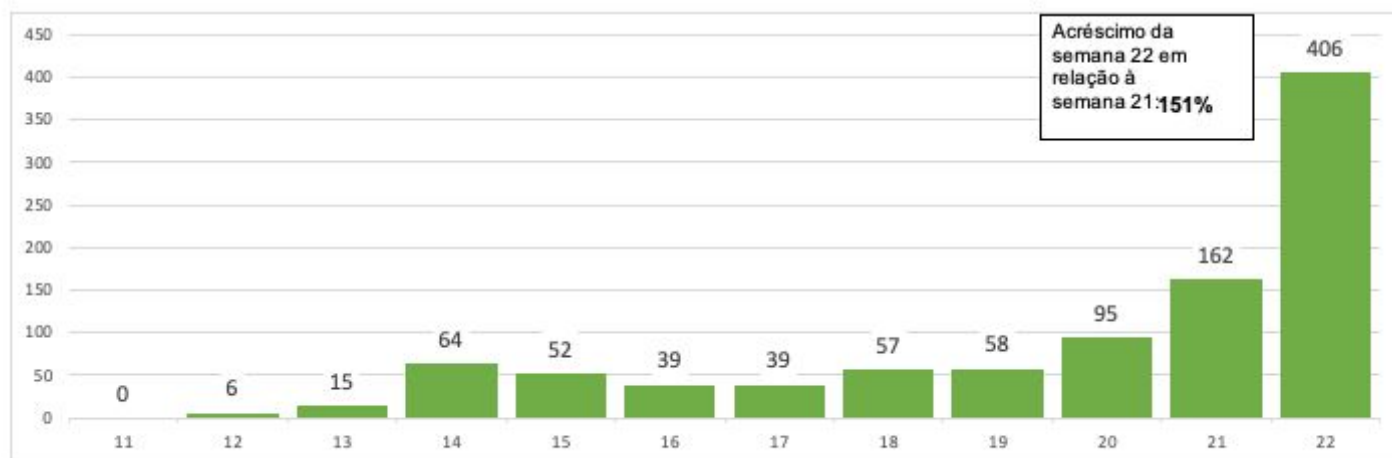
### CASOS POR SEMANA EPIDEMIOLÓGICA - MACRORREGIÃO LESTE



Fontes: Dados de casos confirmados de residentes no Paraná consultados da planilha de monitoramento diário de casos do CIEVS/DAV/SESA no dia 31/05/2020, às 12h. Dados preliminares, sujeitos a alterações. Semana Epidemiológica 22 encerrou no último sábado (30). Os períodos são definidos a partir do calendário epidemiológico disponível em: <http://portalsinan.saude.gov.br/calendario-epidemiologico-2020>.



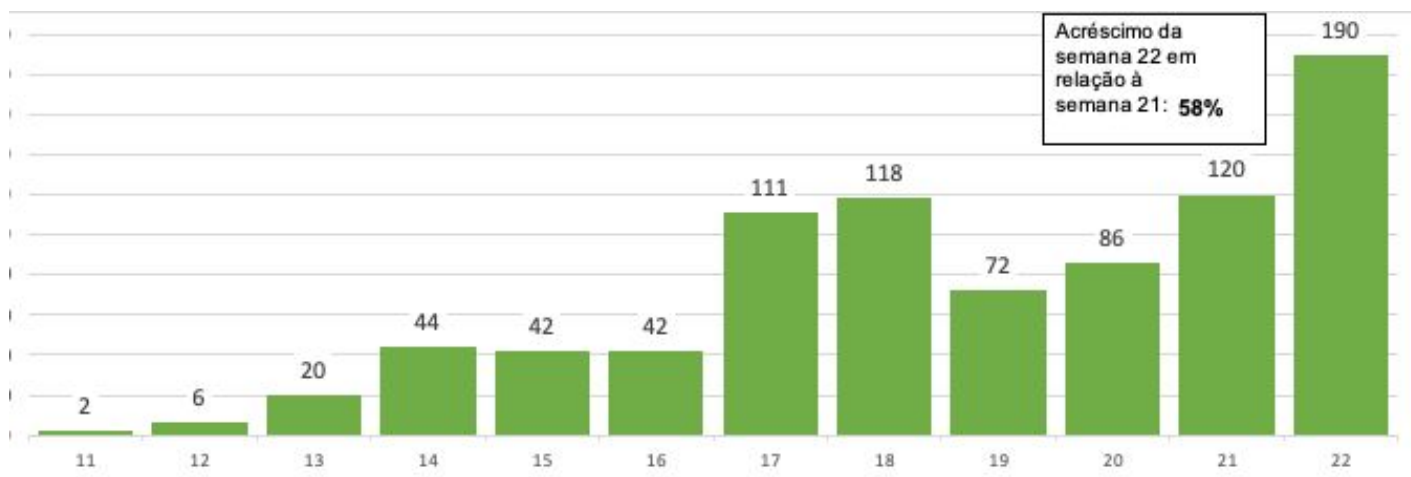
### CASOS POR SEMANA EPIDEMIOLÓGICA - MACRORREGIÃO OESTE



Fontes: Dados de casos confirmados de residentes no Paraná consultados da planilha de monitoramento diário de casos do CIEVS/DAV/SESA no dia 31/05/2020, às 12h. Dados preliminares, sujeitos a alterações. Semana Epidemiológica 22 encerrou no último sábado (30). Os períodos são definidos a partir do calendário epidemiológico disponível em: <http://portalsinan.saude.gov.br/calendario-epidemiologico-2020>.



### CASOS POR SEMANA EPIDEMIOLÓGICA - MACRORREGIÃO NOROESTE

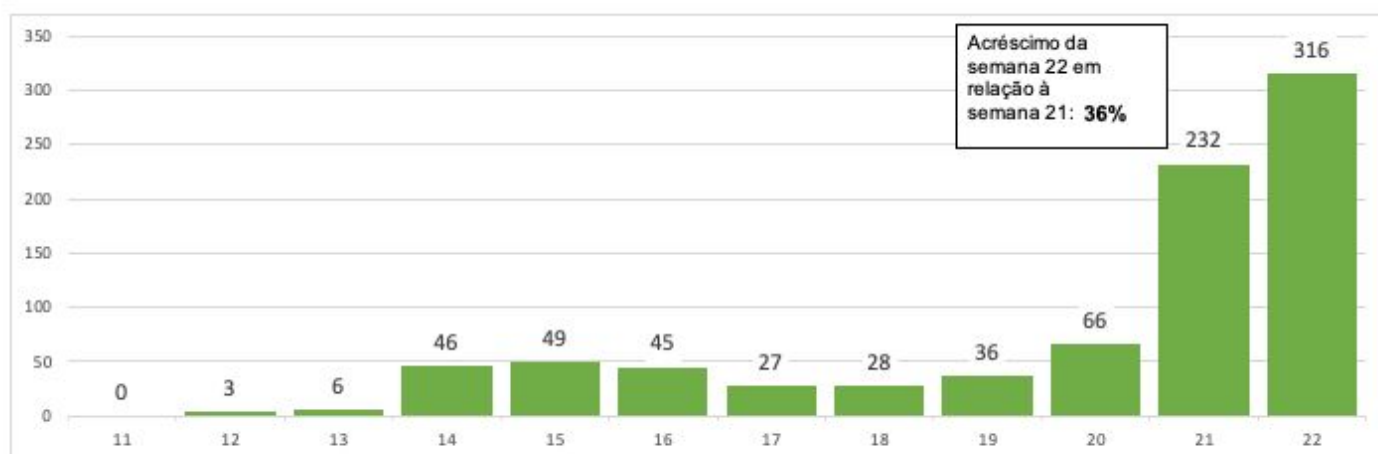


Fontes: Dados de casos confirmados de residentes no Paraná consultados da planilha de monitoramento diário de casos do CIEVS/DAV/SESA no dia 31/05/2020, às 12h. Dados preliminares, sujeitos a alterações.

Semana Epidemiológica 22 encerrou no último sábado (30). Os períodos são definidos a partir do calendário epidemiológico disponível em: <http://portalsinan.saude.gov.br/calendario-epidemiologico-2020>.



### CASOS POR SEMANA EPIDEMIOLÓGICA - MACRORREGIÃO NORTE



Fontes: Dados de casos confirmados de residentes no Paraná consultados da planilha de monitoramento diário de casos do CIEVS/DAV/SESA no dia 31/05/2020, às 12h. Dados preliminares, sujeitos a alterações.

Semana Epidemiológica 22 encerrou no último sábado (30). Os períodos são definidos a partir do calendário epidemiológico disponível em: <http://portalsinan.saude.gov.br/calendario-epidemiologico-2020>.





## CASOS E ÓBITOS DE SRAG\* POR VÍRUS DE RESIDENTES NO PARANÁ | DADOS 2020

CLASSIFICAÇÃO FINAL	CASOS		ÓBITOS	
	N	%	N	%
<b>SRAG por Influenza</b>	<b>80</b>	<b>1,6</b>	<b>13</b>	<b>1,1</b>
Influenza A(H1N1)pdm09	57	71,3	11	84,6
Influenza A(H3N2)	1	1,3	1	7,7
Influenza A não subtipado	2	2,5	0	0
Influenza B Linhagem Victoria	18	22,5	1	7,7
Influenza B Linhagem Yamagata	1	1,3	0	0
Influenza B	1	1,3	0	0
<b>COVID-19</b>	<b>836</b>	<b>16,3</b>	<b>153</b>	<b>13</b>
<b>SRAG por outros vírus respiratórios</b>	<b>366</b>	<b>7,1</b>	<b>38</b>	<b>3,2</b>
<b>SRAG por outros agentes etiológicos</b>	<b>13</b>	<b>0,3</b>	<b>5</b>	<b>0,4</b>
<b>SRAG não especificada**</b>	<b>3.528</b>	<b>68,6</b>	<b>965</b>	<b>82</b>
<b>Em investigação</b>	<b>318</b>	<b>6,2</b>	<b>3</b>	<b>0,3</b>
<b>TOTAL</b>	<b>5.141</b>	<b>100</b>	<b>1.177</b>	<b>100</b>

Fonte: Dados consultados no Boletim Influenza de 26/05/2020, da SESA-PR/DAV/CVIE/DVTR-SIVEP Gripe. Atualizado em 27/05/2020, dados sujeitos a alterações. Atualização semanal.

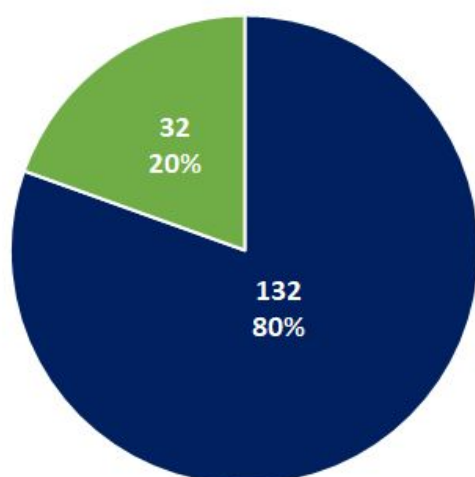
\*SRAG: Síndrome Respiratória Aguda Grave.

\*\*Obs: Os casos de SRAG não especificada são para contabilizar casos com resultados negativos pelos agentes testados e para os casos onde não houve coleta de material biológico para envio ao laboratório. Nenhum caso hospitalizado que entra no banco é descartado, todos são SRAG.



## COMORBIDADES EM ÓBITOS POR COVID-19

■ Com comorbidade ■ Sem comorbidade



### ÓBITOS POR COVID-19 (N=104)\*

COMORBIDADE	N	%
Hipertensão arterial sistêmica	26	23,6
Diabetes mellitus	24	21,8
Cardiopatias	15	13,6
Doença renal crônica	10	9,1
Obesidade	9	8,2
Doença pulmonar	8	7,3
Neoplasia	6	5,5
Acidente vascular cerebral	4	3,6
Demência	2	1,8
Etilismo	2	1,8
Tabagismo	1	0,9
Outros	3	2,7
<b>TOTAL**</b>	<b>110</b>	<b>100</b>

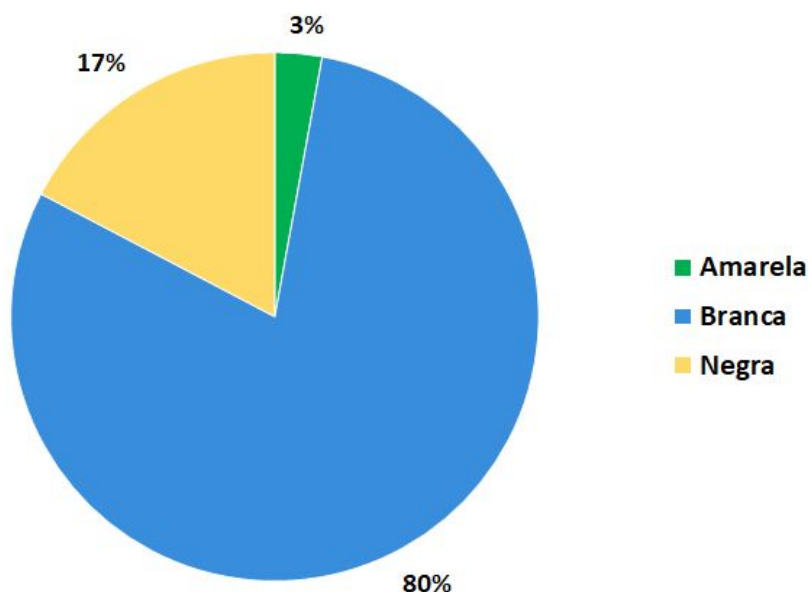
Fonte: SESA/DAV/CVIE/DVIEP DBF: 25/05/2020. Atualizado em 27/05/2020. Dados preliminares e sujeitos a alteração.

\*O N total (104) refere-se ao número de óbitos constantes nos Sistemas CIEVS e Sistema de Informações sobre Mortalidade (SIM), por isso são dados parciais em relação à planilha de monitoramento do CIEVS/DAV/SESA.

\*\* Um mesmo caso pode ter mais de uma comorbidade.



### PERFIL DOS ÓBITOS POR COVID-19 SEGUNDO RAÇA/COR

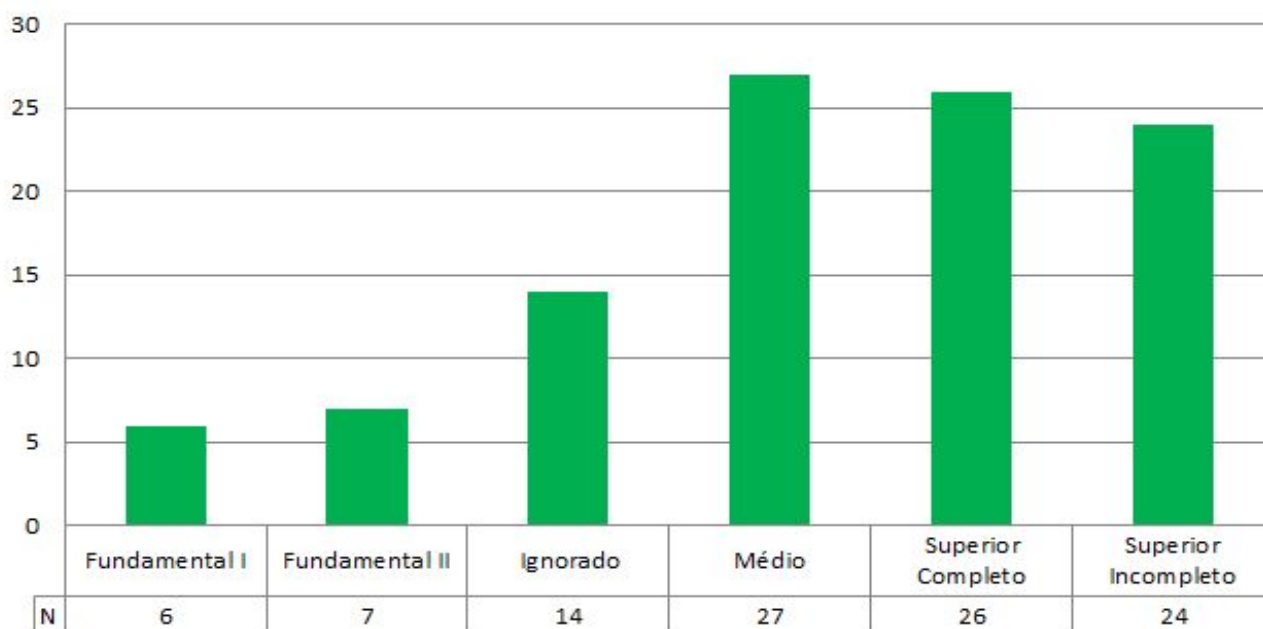


Fonte: SESA/DAV/CVIE/DVIEP DBF: 25/05/2020. Atualizado em 27/05/2020. Dados preliminares e sujeitos a alteração.

\* Considerou-se população negra a soma de pretos e pardos; houve 100% de completude desse campo no Sistema de Informações sobre Mortalidade (SIM).



### PERFIL DOS ÓBITOS POR COVID-19 SEGUNDO ESCOLARIDADE\*



Fonte: SESA/DAV/CVIE/DVIEP DBF: 25/05/2020. Atualizado em 27/05/2020. Dados preliminares e sujeitos a alteração.

O N total (104) refere-se ao número de óbitos constantes nos Sistemas CIEVS e Sistema de Informações sobre Mortalidade (SIM), por isso são dados parciais em relação à planilha de monitoramento do CIEVS/DAV/SESA.

### QUANTIDADE DE CIDADES COM CASOS CONFIRMADOS, PACIENTES RECUPERADOS E ÓBITOS POR REGIONAIS DE SAÚDE

RS	Cidades	Confirmados	Recuperados	Óbitos
1ª	7	116	13	6
2ª	24	1.622	732	68
3ª	7	92	45	1
4ª	6	38	29	-
5ª	9	51	14	-
6ª	4	20	14	1
7ª	11	70	41	1
8ª	12	57	26	4
9ª	8	171	101	2
10ª	22	604	128	9
11ª	13	102	68	9
12ª	7	58	13	1
13ª	11	128	29	3
14ª	23	337	183	15
15ª	17	231	94	9
16ª	6	69	51	4
17ª	17	534	133	29
18ª	15	177	42	7
19ª	14	49	19	5
20ª	7	90	54	3
21ª	4	46	24	1
22ª	4	25	10	4
<b>TOTAL</b>	<b>248</b>	<b>4.687</b>	<b>1.863</b>	<b>182</b>

Fonte: Dados do Paraná consultados da planilha de monitoramento diário de casos do CIEVS/DAV/SESA no dia 30/05/2020, às 12h. Dados preliminares, sujeitos a alterações.

\* Dos recuperados, 465 são de Curitiba, de acordo com a planilha da SMS/Centro de Epidemiologia - Monitoramento COVID-19, consultada em 28/05/2020, às 12h.





### MUNICÍPIOS COM CASOS CONFIRMADOS, ÓBITOS E PACIENTES RECUPERADOS

REGIONAL DE SAÚDE	MUNICÍPIOS	Nº Casos Confirmados	Nº Casos Recuperados*	Nº Casos Óbitos
<b>1ª</b>	Antonina	4		
	Guaraqueçaba	1		1
	Guaratuba	27		1
	Matinhos	6	2	
	Morretes	6	1	
	Paranaguá	62	10	4
	Pontal do Paraná	10		
<b>2ª</b>	Agudos do Sul	11	6	
	Almirante Tamandaré	25	12	
	Araucária	61	36	
	Balsa Nova	5	5	
	Campina Grande do Sul	40	8	3
	Campo do Tenente	1	1	
	Campo Largo	38	29	2
	Campo Magro	3	1	
	Colombo	50	23	
	Contenda	3	2	1
	Curitiba	984	465	47
	Fazenda Rio Grande	61	25	4
	Itaperuçu	6	6	
	Lapa	4	4	
	Mandirituba	21	4	
	Piên	1		
	Pinhais	81	35	3
	Piraquara	46	17	1
	Quatro Barras	18	2	1
	Quitandinha	27	2	1
	Rio Branco do Sul	6	4	
Rio Negro	11	3	1	
São José dos Pinhais	104	39	4	
Tijucas do Sul	15	3		
<b>3ª</b>	Carambeí	2	1	
	Castro	4	3	
	Ivaí	2	2	
	Jaguariaíva	7	1	1
	Palmeira	4	2	
	Ponta Grossa	72	36	
	São João do Triunfo	1		

Fonte: Dados do Paraná consultados da planilha de monitoramento diário de casos do CIEVS/DAV/SESA no dia 30/05/2020, às 12h. Dados preliminares, sujeitos a alterações.

\*O número de recuperados é monitorado pela Vigilância Epidemiológica da Sesa, a partir de informações encaminhadas pelos municípios às regionais de saúde.

\*\*Dos recuperados, 465 são de Curitiba, de acordo com informações consultadas da planilha do SMS/Centro de Epidemiologia - Monitoramento COVID-19, consultada em 28/05/2020, às 12h.

REGIONAL DE SAÚDE	MUNICÍPIOS	Nº Casos Confirmados	Nº Casos Recuperados*	Nº Casos Óbitos
4ª	Fernandes Pinheiro	1		
	Imbituva	30	24	
	Inácio Martins	1	1	
	Irati	2	1	
	Mallet	2	2	
	Rebouças	2	1	
5ª	Candói	1		
	Foz do Jordão	5		
	Goioxim	1		
	Guarapuava	29	12	
	Laranjeiras do Sul	4		
	Pinhão	2	2	
	Pitanga	3		
	Reserva do Iguaçu	4		
	Rio Bonito do Iguaçu	2		
6ª	General Carneiro	3	2	
	Paula Freitas	3	3	
	São Mateus do Sul	1		1
	União da Vitória	13	9	
7ª	Chopininho	3	3	
	Coronel Domingos Soares	16		
	Coronel Vivida	1	1	
	Itapejara D'Oeste	2	2	
	Mangueirinha	4	3	
	Mariópolis	5	4	
	Palmas	6	4	
	Pato Branco	24	20	1
	São João	2	2	
	Saudade do Iguaçu	6	1	
Vitorino	1	1		
8ª	Ampére	6	4	1
	Barracão	4	4	
	Capanema	4		
	Cruzeiro do Iguaçu	6	3	
	Dois Vizinhos	1	1	
	Francisco Beltrão	24	9	2
	Manfrinópolis	2		
	Pinhal de São Bento	1	1	
	Planalto	1		
	Realeza	4	2	
	Salgado Filho	1		
	Verê	3	2	1

REGIONAL DE SAÚDE	MUNICÍPIOS	Nº Casos Confirmados	Nº Casos Recuperados*	Nº Casos Óbitos
9ª	Foz do Iguaçu	126	76	2
	Itaipulândia	1		
	Matelândia	1		
	Medianeira	20	14	
	Missal	3		
	Ramilândia	2	2	
	Santa Terezinha de Itaipu	16	9	
	São Miguel do Iguaçu	2		
10ª	Anahy	5		
	Boa Vista da Aparecida	16	1	
	Braganey	9		1
	Cafelândia	2		
	Campo Bonito	12	1	
	Capitão Leônidas Marques	2		
	Cascavel	460	98	7
	Catanduvas	1		
	Céu Azul	9	4	
	Corbélia	6		
	Diamante do Sul	7		
	Guaraniaçu	19	6	
	Ibema	20	11	
	Iguatu	1		
	Iracema do Oeste	1		
	Jesuítas	2		1
	Lindoeste	2		
	Nova Aurora	2		
	Quedas do Iguaçu	7		
	Santa Lúcia	1		
Santa Tereza do Oeste	7	1		
Três Barras do Paraná	13	6		
11ª	Altamira do Paraná	1		
	Araruna	17	15	1
	Campina da Lagoa	1		1
	Campo Mourão	52	42	4
	Goioerê	7	4	
	Iretama	3	2	1
	Janiópolis	1		
	Luiziana	1		1
	Mamborê	5	2	
	Moreira Sales	5		
	Peabiru	2	2	
	Quarto Centenário	1		
	Terra Boa	6	1	1



REGIONAL DE SAÚDE	MUNICÍPIOS	Nº Casos Confirmados	Nº Casos Recuperados*	Nº Casos Óbitos
<b>12<sup>a</sup></b>	Alto Paraíso	1		
	Cruzeiro do Oeste	5		
	Douradina	2	1	
	Francisco Alves	1		
	Maria Helena	12		
	Mariluz	1		
	Umuarama	36	12	1
<b>13<sup>a</sup></b>	Cianorte	75	24	1
	Cidade Gaúcha	2	1	1
	Guaporema	6		
	Indianópolis	4		
	Japurá	7	1	
	Jussara	2		1
	Rondon	6		
	São Manoel do Paraná	4	1	
	São Tomé	2		
	Tapejara	13	1	
	Tuneiras do Oeste	7	1	
<b>14<sup>a</sup></b>	Alto Paraná	9	7	
	Amaporã	18	16	
	Cruzeiro do Sul	6	6	
	Diamante do Norte	1		
	Guairacá	9	5	1
	Itaúna do Sul	1	1	
	Loanda	2	2	
	Marilena	10	10	
	Mirador	14	5	1
	Nova Aliança do Ivaí	1		
	Nova Londrina	10	9	
	Paraíso do Norte	13		1
	Paranapoema	2		
	Paranavaí	94	45	6
	Planaltina do Paraná	9	2	
	Querência do Norte	8	6	
	Santa Cruz de Monte Castelo	4	4	
	Santa Isabel do Ivaí	13	9	1
	Santa Mônica	9	7	1
	Santo Antônio do Caiuá	21	9	1
São João do Caiuá	35	25	1	
Tamboara	28	6	1	
Terra Rica	20	9	1	

REGIONAL DE SAÚDE	MUNICÍPIOS	Nº Casos Confirmados	Nº Casos Recuperados*	Nº Casos Óbitos
<b>15<sup>a</sup></b>	Ângulo	1		
	Colorado	4		
	Doutor Camargo	2		
	Floresta	2	1	
	Iguaçu	1		
	Lobato	1		
	Mandaguaçu	6	2	
	Mandaguari	3	1	1
	Marialva	1	1	
	Maringá	164	66	6
	Nova Esperança	11	5	
	Paçandu	4	1	
	Paranacity	6	6	
	Presidente Castelo Branco	1		
	Santa Fé	8	6	1
	Santo Inácio	3	3	
	Sarandi	13	2	1
<b>16<sup>a</sup></b>	Apucarana	39	28	3
	Arapongas	23	18	1
	Faxinal	3	2	
	Kaloré	1		
	Marilândia do Sul	1	1	
	Marumbi	2	2	
<b>17<sup>a</sup></b>	Alvorada do Sul	6	1	
	Assaí	3	1	
	Bela Vista do Paraíso	3		
	Cafeara	1	1	
	Cambé	40	9	1
	Centenário do Sul	4		
	Florestópolis	2		
	Guaraci	5	5	
	Ibiporã	18	1	
	Jaguapitã	2	1	
	Jataizinho	8	2	1
	Londrina	423	104	24
	Prado Ferreira	4	4	
	Primeiro de Maio	2	1	1
	Rolândia	10	3	
Sertanópolis	1		1	
Tamarana	2		1	

REGIONAL DE SAÚDE	MUNICÍPIOS	Nº Casos Confirmados	Nº Casos Recuperados*	Nº Casos Óbitos
18ª	Abatiá	2	1	
	Andira	7	3	
	Bandeirantes	11	2	1
	Congonhinhas	1		
	Cornélio Procópio	86	17	1
	Itambacará	2		
	Leópolis	4	1	
	Nova Fátima	2	1	
	Rancho Alegre	2		1
	Ribeirão do Pinhal	22	13	1
	Santa Cecília do Pavão	1		
	Santa Mariana	3	1	1
	Sapopema	17		1
	Sertaneja	7	1	
	Uraí	10	2	1
19ª	Cambará	1	1	
	Conselheiro Mairinck	2		
	Figueira	2	2	
	Guapirama	1		1
	Ibaiti	2	2	
	Jacarezinho	15	4	
	Quatiguá	4	1	1
	Salto do Itararé	1		
	Santana do Itararé	1	1	
	Santo Antônio da Platina	2	2	
	São José da Boa Vista	1		1
	Siqueira Campos	4		2
	Tomazina	3		
	Wenceslau Braz	10	6	
20ª	Assis Chateaubriand	26	23	
	Guaira	15	11	3
	Marechal Cândido Rondon	5	2	
	Palotina	14	6	
	Terra Roxa	1		
	Toledo	26	11	
	Tupãssi	3	1	
21ª	Imbaú	2	2	
	Ortigueira	1		
	Reserva	11		
	Telêmaco Borba	32	22	1
22ª	Ivaiporã	11	5	2
	Jardim Alegre	1		
	Manoel Ribas	7		1
	São João do Ivaí	6	5	1
<b>TOTAL</b>	<b>248</b>	<b>4.687</b>	<b>1.862</b>	<b>182</b>



### RESIDENTES FORA DO PARANÁ

Fora do PR	Casos	Óbitos
São Paulo/SP	15	
Rosana/SP	6	
Pederneiras/SP	4	
Pinhalzinho/SC	2	
Belém/PA	2	
Mafra/SC	2	
Pereira Barreto/SP	2	
Porto Velho/RO	2	1
Natal/RN	1	1
Registro/SP	1	1
Barra do Turvo/SP	1	1
Jacupiranga/SP	1	1
Brasília/DF	1	
Niterói/RJ	1	
Campinas/SP	1	
Farroupilha/RS	1	
Piedade/SP	1	
Espirito Santo/RN	1	
Fartura/SP	1	
Aruba	1	
Miracatu/SP	1	
São Marcos/RS	1	
Manaus/AM	1	
Euclides da Cunha Paulista/SP	1	
Nova Aurora do Sul/MS	1	
Trindade/GO	1	
Santa Rita/MA	1	
São Luis/MA	1	
Rio Branco/AC	1	
Campos Novos/SC	1	
Concordia/SC	1	
Tubarão/SC	1	
Piripiri/PI	1	
IPIRANGA DO NORTE/MT	1	
PARAUPEBAS/PA	1	
Caçador/SC	1	
Florianópolis/SC	1	
Gaspar/SC	1	
<b>TOTAL</b>	<b>65</b>	<b>5</b>

Fonte: Dados do Paraná consultados da planilha de monitoramento diário de casos do CIEVS/DAV/SESA no dia 30/05/2020, às 12h. Dados preliminares, sujeitos a alterações.





## MUNICÍPIOS COM CASOS EM INVESTIGAÇÃO LABORATORIAL

Municípios listados em ordem alfabética.

MUNICÍPIOS		QUANTIDADE DE AMOSTRAS EM INVESTIGAÇÃO
1	ADRIANOPOLIS	1
2	ALMIRANTE TAMANDARE	3
3	AMAPORA	5
4	AMPERE	7
5	ANDIRA	13
6	ANTONINA	4
7	APUCARANA	2
8	ARAPONGAS	6
9	ARAUCARIA	13
10	ARIRANHA DO IVAI	1
11	ASSIS CHATEAUBRIAND	1
12	BALSA NOVA	1
13	BANDEIRANTES	3
14	BARRACAO	1
15	BELA VISTA DO PARAISO	1
16	BITURUNA	1
17	BOA VISTA DA APARECIDA	14
18	BOM SUCESSO	1
19	BRAGANEY	3
20	CAFEARA	1
21	CAFELANDIA	4
22	CAMBARA	3
23	CAMBE	5
24	CAMPINA GRANDE DO SUL	5
25	CAMPO DO TENENTE	2
26	CAMPO LARGO	6
27	CAMPO MAGRO	4
28	CAMPO MOURAO	6
29	CANDIDO DE ABREU	1
30	CANDOI	1
31	CAPANEMA	1
32	CAPITAO LEONIDAS MARQUES	1
33	CARAMBEI	2
34	CASCAVEL	58
35	CATANDUVAS	2
36	CHOPINZINHO	2
37	CIANORTE	21
38	CLEVELANDIA	1
39	COLOMBO	23
40	COLORADO	2

Fonte: Sistema GAL, consultado em: 30 de maio de 2020, às 13h05.

<b>41</b>	CONGONHINHAS	<b>1</b>
<b>42</b>	CONTENDA	<b>1</b>
<b>43</b>	CORBELIA	<b>5</b>
<b>44</b>	CORNELIO PROCOPIO	<b>46</b>
<b>45</b>	CORONEL DOMINGOS SOARES	<b>1</b>
<b>46</b>	CRUZEIRO DO OESTE	<b>3</b>
<b>47</b>	CRUZMALTINA	<b>1</b>
<b>48</b>	CURITIBA	<b>209</b>
<b>49</b>	DIAMANTE DO SUL	<b>5</b>
<b>50</b>	DOIS VIZINHOS	<b>1</b>
<b>51</b>	FAZENDA RIO GRANDE	<b>7</b>
<b>52</b>	FERNANDES PINHEIRO	<b>10</b>
<b>53</b>	FLORESTOPOLIS	<b>3</b>
<b>54</b>	FOZ DO IGUACU	<b>64</b>
<b>55</b>	FOZ DO JORDAO	<b>2</b>
<b>56</b>	FRANCISCO ALVES	<b>1</b>
<b>57</b>	FRANCISCO BELTRAO	<b>12</b>
<b>58</b>	GENERAL CARNEIRO	<b>2</b>
<b>59</b>	GOIOERE	<b>2</b>
<b>60</b>	GUAIRACA	<b>6</b>
<b>61</b>	GUAMIRANGA	<b>2</b>
<b>62</b>	GUAPIRAMA	<b>2</b>
<b>63</b>	GUAPOREMA	<b>2</b>
<b>64</b>	GUARANIACU	<b>6</b>
<b>65</b>	GUARAPUAVA	<b>17</b>
<b>66</b>	GUARATUBA	<b>6</b>
<b>67</b>	IBAITI	<b>2</b>
<b>68</b>	IBEMA	<b>4</b>
<b>69</b>	IBIPORA	<b>5</b>
<b>70</b>	IGUATU	<b>4</b>
<b>71</b>	IMBAU	<b>2</b>
<b>72</b>	IMBITUVA	<b>8</b>
<b>73</b>	INAJA	<b>1</b>
<b>74</b>	INDIANOPOLIS	<b>2</b>
<b>75</b>	IPORA	<b>1</b>
<b>76</b>	IRACEMA DO OESTE	<b>2</b>
<b>77</b>	IRATI	<b>3</b>
<b>78</b>	IRETAMA	<b>2</b>
<b>79</b>	ITAMBE	<b>1</b>
<b>80</b>	ITAPEJARA D"OESTE	<b>10</b>
<b>81</b>	IVAIPORA	<b>2</b>
<b>82</b>	JACAREZINHO	<b>7</b>
<b>83</b>	JANDAIA DO SUL	<b>5</b>
<b>84</b>	JAPIRA	<b>2</b>
<b>85</b>	JAPURA	<b>12</b>

<b>86</b>	JARDIM ALEGRE	<b>2</b>
<b>87</b>	JATAIZINHO	<b>3</b>
<b>88</b>	JESUITAS	<b>5</b>
<b>89</b>	JOAQUIM TAVORA	<b>1</b>
<b>90</b>	JUSSARA	<b>1</b>
<b>91</b>	LARANJEIRAS DO SUL	<b>3</b>
<b>92</b>	LEOPOLIS	<b>5</b>
<b>93</b>	LINDOESTE	<b>2</b>
<b>94</b>	LOANDA	<b>1</b>
<b>95</b>	LOBATO	<b>1</b>
<b>96</b>	LONDRINA	<b>57</b>
<b>97</b>	LUPIONOPOLIS	<b>1</b>
<b>98</b>	MALLET	<b>2</b>
<b>99</b>	MAMBORE	<b>2</b>
<b>100</b>	MANDAGUARI	<b>3</b>
<b>101</b>	MANDIRITUBA	<b>7</b>
<b>102</b>	MANFRINOPOLIS	<b>2</b>
<b>103</b>	MANOEL RIBAS	<b>2</b>
<b>104</b>	MARECHAL CANDIDO RONDON	<b>1</b>
<b>105</b>	MARILENA	<b>1</b>
<b>106</b>	MARILUZ	<b>3</b>
<b>107</b>	MARINGA	<b>188</b>
<b>108</b>	MARIPA	<b>1</b>
<b>109</b>	MARMELEIRO	<b>2</b>
<b>110</b>	MATELANDIA	<b>1</b>
<b>111</b>	MATO RICO	<b>1</b>
<b>112</b>	MAUA DA SERRA	<b>1</b>
<b>113</b>	MEDIANEIRA	<b>1</b>
<b>114</b>	MIRADOR	<b>3</b>
<b>115</b>	MOREIRA SALES	<b>1</b>
<b>116</b>	MORRETES	<b>3</b>
<b>117</b>	NOVA AMERICA DA COLINA	<b>1</b>
<b>118</b>	NOVA ESPERANCA	<b>2</b>
<b>119</b>	NOVA LARANJEIRAS	<b>1</b>
<b>120</b>	NOVA LONDRINA	<b>2</b>
<b>121</b>	NOVA OLIMPIA	<b>5</b>
<b>122</b>	NOVA PRATA DO IGUACU	<b>1</b>
<b>123</b>	NOVA SANTA BARBARA	<b>1</b>
<b>124</b>	NOVA TEBAS	<b>1</b>
<b>125</b>	ORTIGUEIRA	<b>5</b>
<b>126</b>	PAICANDU	<b>2</b>
<b>127</b>	PALMAS	<b>6</b>
<b>128</b>	PALMEIRA	<b>4</b>
<b>129</b>	PARAISO DO NORTE	<b>12</b>
<b>130</b>	PARANACITY	<b>1</b>

<b>131</b>	PARANAGUA	<b>47</b>
<b>132</b>	PARANAPOEMA	<b>1</b>
<b>133</b>	PARANAVAI	<b>10</b>
<b>134</b>	PATO BRANCO	<b>16</b>
<b>135</b>	PAULO FRONTIN	<b>3</b>
<b>136</b>	PINHAIS	<b>8</b>
<b>137</b>	PINHAL DE SAO BENTO	<b>1</b>
<b>138</b>	PINHAO	<b>5</b>
<b>139</b>	PIRAQUARA	<b>5</b>
<b>140</b>	PITANGA	<b>6</b>
<b>141</b>	PLANALTO	<b>2</b>
<b>142</b>	PONTA GROSSA	<b>26</b>
<b>143</b>	PONTAL DO PARANA	<b>3</b>
<b>144</b>	PORECATU	<b>3</b>
<b>145</b>	PORTO BARREIRO	<b>2</b>
<b>146</b>	PORTO RICO	<b>1</b>
<b>147</b>	PRADO FERREIRA	<b>1</b>
<b>148</b>	PRUDENTOPOLIS	<b>2</b>
<b>149</b>	QUATRO BARRAS	<b>12</b>
<b>150</b>	QUEDAS DO IGUACU	<b>4</b>
<b>151</b>	QUERENCIA DO NORTE	<b>1</b>
<b>152</b>	RAMILANDIA	<b>1</b>
<b>153</b>	RANCHO ALEGRE	<b>1</b>
<b>154</b>	REALEZA	<b>1</b>
<b>155</b>	REBOUCAS	<b>1</b>
<b>156</b>	RIBEIRAO CLARO	<b>1</b>
<b>157</b>	RIBEIRAO DO PINHAL	<b>5</b>
<b>158</b>	RIO AZUL	<b>1</b>
<b>159</b>	RIO BRANCO DO SUL	<b>3</b>
<b>160</b>	RIO NEGRO	<b>1</b>
<b>161</b>	ROLANDIA	<b>10</b>
<b>162</b>	RONDON	<b>18</b>
<b>163</b>	SALGADO FILHO	<b>1</b>
<b>164</b>	SANTA CECILIA DO PAVAO	<b>3</b>
<b>165</b>	SANTA ISABEL DO IVAI	<b>1</b>
<b>166</b>	SANTA IZABEL DO OESTE	<b>2</b>
<b>167</b>	SANTA MARIA DO OESTE	<b>1</b>
<b>168</b>	SANTA MARIANA	<b>2</b>
<b>169</b>	SANTA TEREZA DO OESTE	<b>11</b>
<b>170</b>	SANTA TEREZINHA DE ITAIPU	<b>1</b>
<b>171</b>	SANTO ANTONIO DA PLATINA	<b>3</b>
<b>172</b>	SANTO ANTONIO DO CAIUA	<b>1</b>
<b>173</b>	SANTO INACIO	<b>1</b>
<b>174</b>	SAO CARLOS DO IVAI	<b>3</b>
<b>175</b>	SAO JOAO	<b>1</b>



<b>176</b>	SAO JOAO DO TRIUNFO	<b>1</b>
<b>177</b>	SAO JORGE DO IVAI	<b>1</b>
<b>178</b>	SAO JORGE D'OESTE	<b>2</b>
<b>179</b>	SAO JOSE DOS PINHAIS	<b>18</b>
<b>180</b>	SAO MANOEL DO PARANA	<b>1</b>
<b>181</b>	SAO MATEUS DO SUL	<b>6</b>
<b>182</b>	SAO SEBASTIAO DA AMOREIRA	<b>3</b>
<b>183</b>	SAO TOME	<b>1</b>
<b>184</b>	SAOPEMA	<b>1</b>
<b>185</b>	SARANDI	<b>1</b>
<b>186</b>	SERTANEJA	<b>3</b>
<b>187</b>	SIQUEIRA CAMPOS	<b>1</b>
<b>188</b>	TAMBOARA	<b>4</b>
<b>189</b>	TEIXEIRA SOARES	<b>3</b>
<b>190</b>	TELEMACO BORBA	<b>9</b>
<b>191</b>	TERRA BOA	<b>1</b>
<b>192</b>	TERRA ROXA	<b>1</b>
<b>193</b>	TIBAGI	<b>1</b>
<b>194</b>	TIJUCAS DO SUL	<b>2</b>
<b>195</b>	TOLEDO	<b>6</b>
<b>196</b>	TOMAZINA	<b>6</b>
<b>197</b>	TUNEIRAS DO OESTE	<b>6</b>
<b>198</b>	UMUARAMA	<b>6</b>
<b>199</b>	UNIAO DA VITORIA	<b>5</b>
<b>200</b>	URAI	<b>6</b>
<b>201</b>	VENTANIA	<b>2</b>
<b>202</b>	VERA CRUZ DO OESTE	<b>2</b>
<b>203</b>	VIRMOND	<b>2</b>
<b>204</b>	VITORINO	<b>2</b>
<b>205</b>	WENCESLAU BRAZ	<b>2</b>
<b>OUTRAS UF</b>		
<b>206</b>	CAMPO GRANDE	<b>1</b>
<b>207</b>	JARAGUA DO SUL	<b>1</b>
<b>208</b>	SANTOS	<b>1</b>
<b>209</b>	SAO FRANCISCO DO SUL	<b>1</b>
<b>210</b>	SAO PAULO	<b>1</b>
<b>TOTAL</b>		<b>1.418</b>