



Linha de cuidado

- **Diretor do CEPI:** João Luiz Crivellaro
- **Chefe de Divisão DST/HV/TB :** Francisco Carlos dos Santos
- **Equipe:**
 - Joanilda Leskievicz
 - Mara Franzoloso
 - Sandra Grochovski
 - Merari Gomes de Souza
 - Juliana Roberto da Silva
 - Juliana Taques
 - Elaine Cristina Vieira

Linha de cuidado



■ O que é?

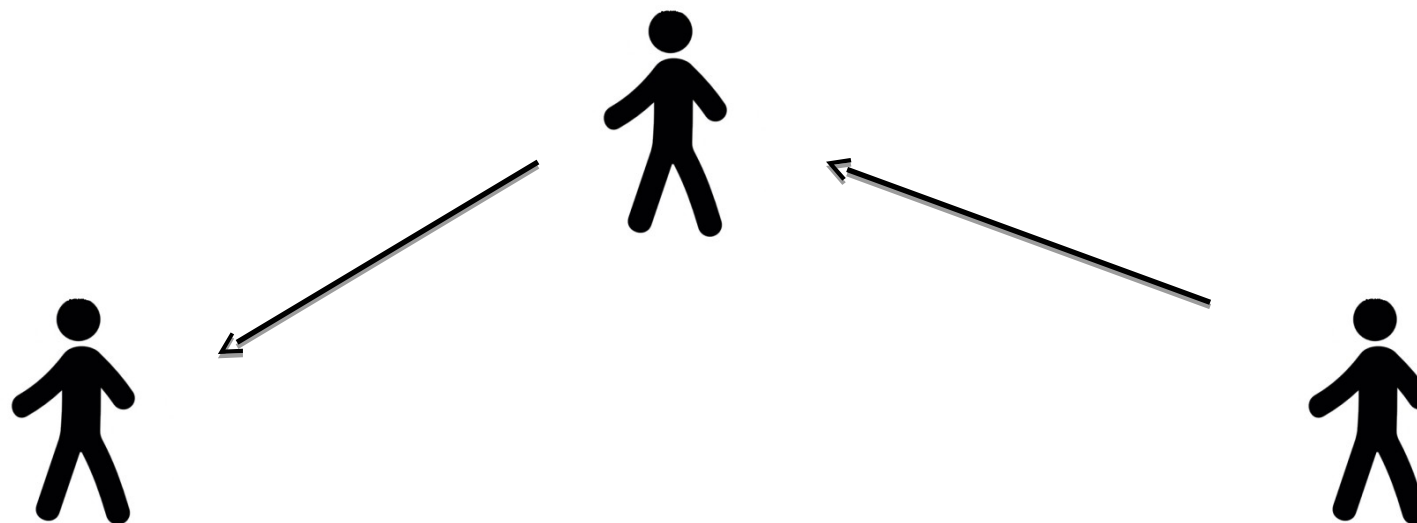
- “A linha de cuidados representa um ***continuum*** **assistencial** composto por ações de promoção, prevenção, tratamento e reabilitação”.
- As linhas de cuidados são estratégias de estabelecimento de:

“percurso assistencial”

Linha de cuidado



- É o **itinerário** que o usuário faz por dentro de uma rede organizada de saúde.



Linha de cuidado



- ✓ Definem as ações e os serviços que devem ser desenvolvidos nos **diferentes pontos de atenção** de uma **rede** (nível primário, secundário e terciário) e nos sistemas de apoio.
- ✓ Expressam os **fluxos assistenciais** que devem ser garantidos aos usuários de acordo com suas necessidades.
- ✓ Funcionam como instrumento de trabalho da **Gestão e Assistência**.

Linha de cuidado



- ✓ Qual a finalidade de uma linha de cuidado?
- Expressar os fluxos assistenciais **seguros** e **garantidos** ao usuário.

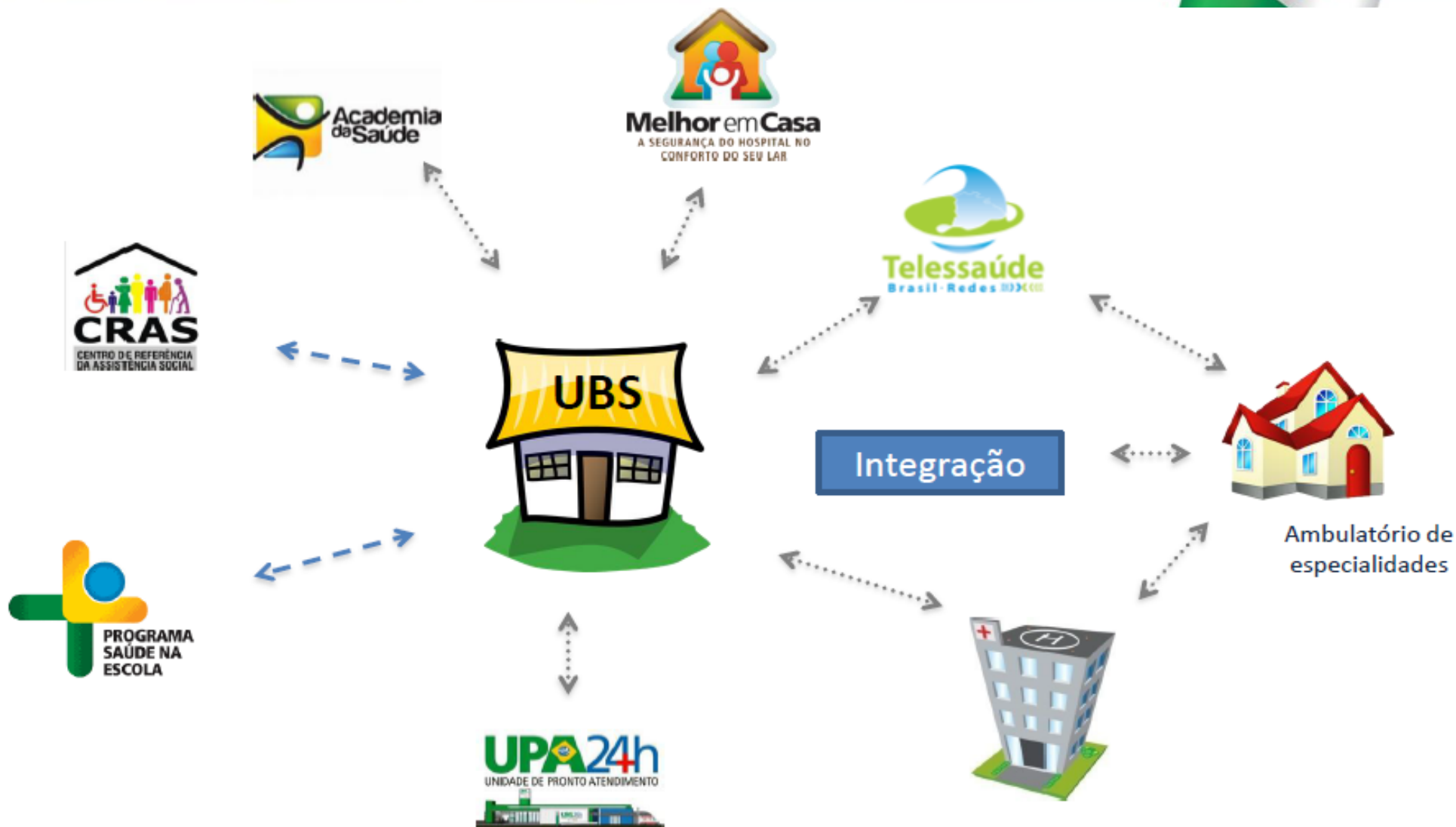
Linha de cuidado



✓ Como funciona uma linha do cuidado?

- Funciona com base nos **Projetos Terapêuticos** que é o conjunto de atos assistenciais pensados para resolver determinado problema de saúde do usuário.
- Na linha do cuidado integral organizada, o serviço de saúde deve operar **centrado nas necessidades dos usuários**.

Linha de cuidado – pontos de cuidado da Rede de Atenção



Vigilância em Saúde

Linha de cuidado



➤ Linha de Cuidado - Gestão

- Orientar os gestores no **planejamento, programação e avaliação**:
 - ✓ Modalidades de atendimento que o sistema de saúde precisa oferecer.
 - ✓ Os procedimentos necessários (exames, tratamentos, etc) para prevenir, detectar e tratar precocemente.
 - ✓ Quantos e quais tipos de serviços assistenciais os sistemas de saúde locais oferecem para a assistência.

Linha de cuidado



➤ **Linha de Cuidado - Assistência**

- ✓ Serve de guia ou roteiro para orientar o profissional de saúde sobre os procedimentos mais efetivos no controle/tratamento da doença e os respectivos pontos de atenção responsáveis no processo assistencial.

Linha de cuidado - Premissas



- ✓ Identificação da UBS como o elemento estrutural do sistema
- ✓ Estratificação de risco
- ✓ Equipes multiprofissionais com atuação interdisciplinar
- ✓ Garantia de referência/contrarreferência qualificada entre os diferentes setores.

Linha de cuidado



✓ Como fazer para uma Linha de Cuidado funcionar?

▪ IMPORTANTE

- **Pacto entre os gestores** de acordo com a regionalização da rede assistencial.
- Acordo de funcionamento → **fluxos** entre a rede de apoio diagnóstico e terapêutico, os serviços de urgência e hospitalares, assim como as áreas meio da secretaria de saúde.

Linha de cuidado



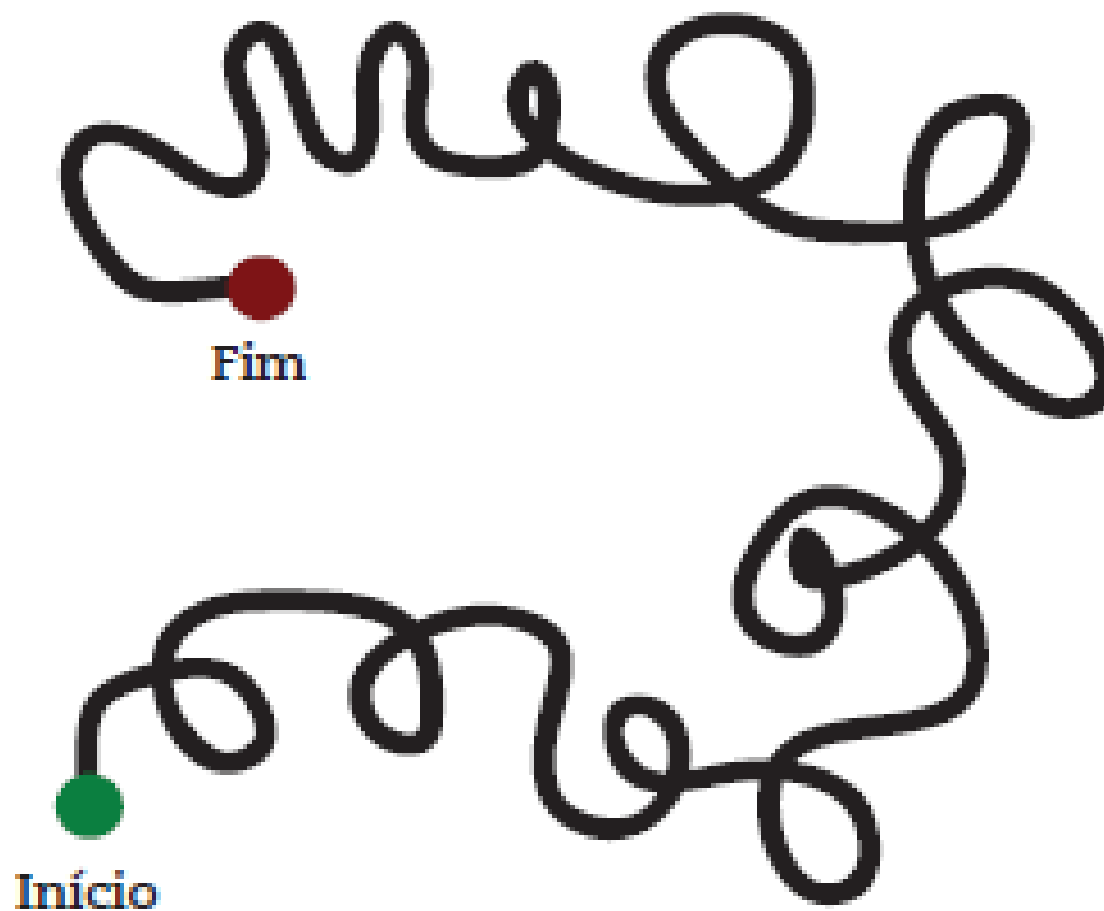
✓ Como fazer para uma Linha do Cuidado funcionar?

- Os serviços de saúde devem se organizar de forma a garantir que os fluxos entre os diversos serviços funcionem de **forma harmônica, assegurando o acesso aos usuários.**

Linha de cuidado



- Linha de cuidado → deve ser **objetiva**



Linha de cuidado



✓ Como estruturar a linha de cuidado?



Linha de cuidado



- ✓ ***1º Mapeamento da rede***
 - **Mapear a rede de serviços de saúde e todos aqueles que devem estar envolvidos.**
 - **Propor a discussão das linhas de forma coletiva.**

Linha de cuidado



✓ *1º Mapeamento da rede*

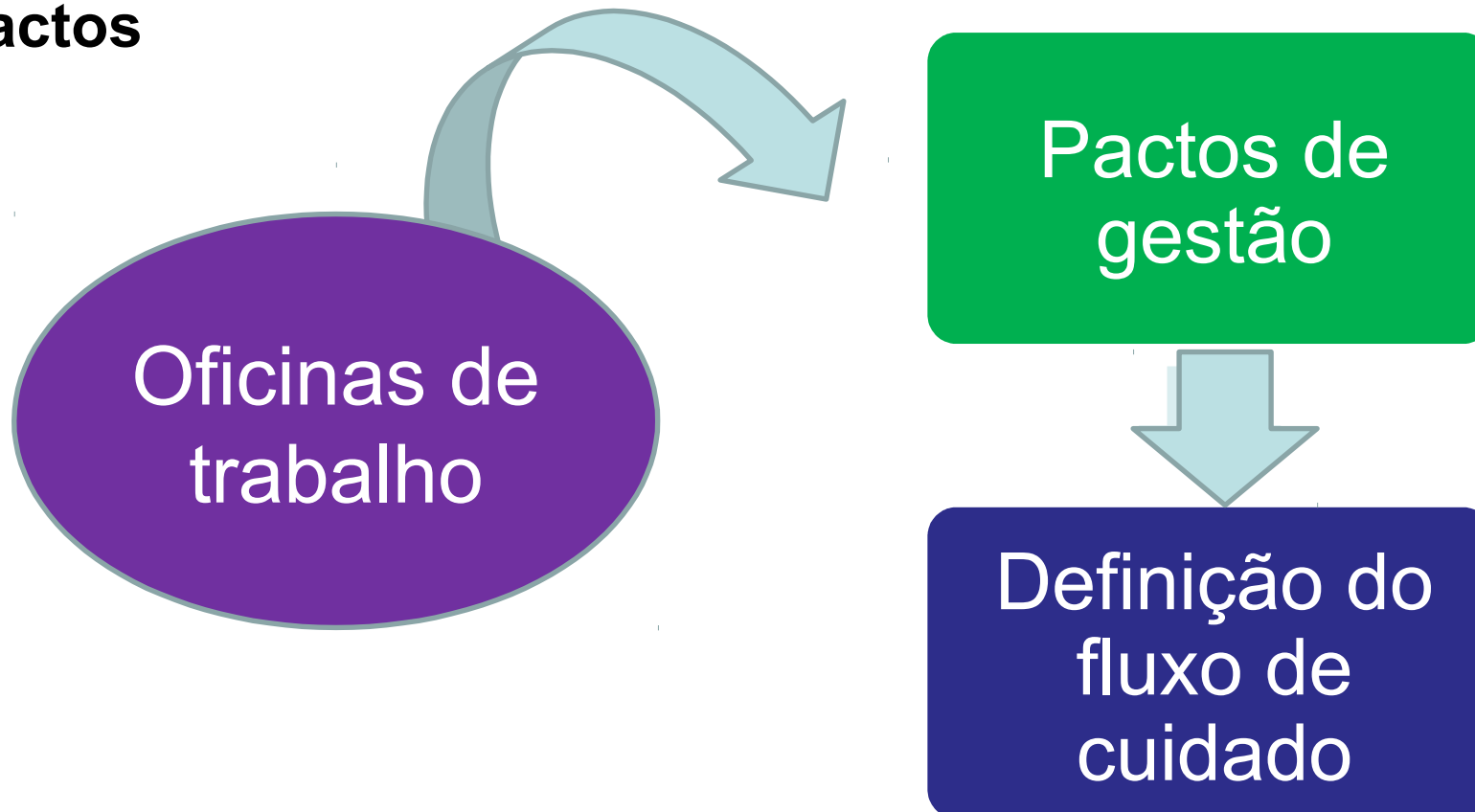
- A Linha do Cuidado pode se formar dentro de um município ou pode ser referenciada regionalmente.
- Sua dimensão vai depender → da realidade de cada local e das pactuações desenvolvidas.

Linha de cuidado



✓ 2º *Oficinas de trabalho*

- Realizar **oficinas de trabalho** com todos os envolvidos com determinado segmento de cuidado e nesta oficina produzir os **pactos**



Linha de cuidado



✓ *2º Oficinas de trabalho*

- Nas oficinas é importante:
 - Mapear todas as possibilidades de acesso aos serviços.
 - **IMPORTANTE:** trabalhar com base nas necessidades dos usuários, **desobstruindo entraves burocráticos** de acesso aos serviços.
- Os **fluxos** de cuidado integral à saúde devem ser **ininterruptos**.

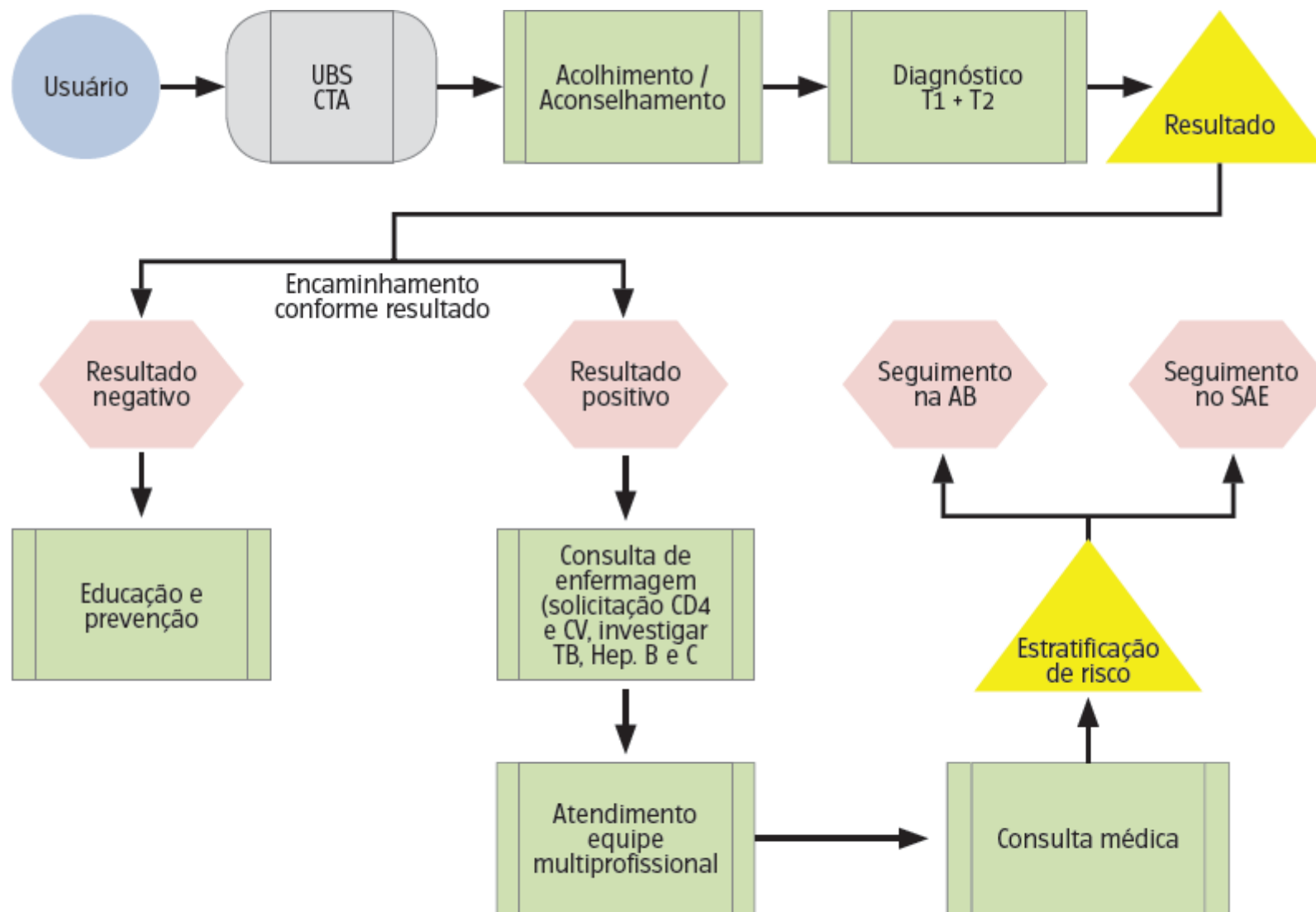
Linha de cuidado



- ✓ **Depois de organizada a linha de cuidado, como manter seu funcionamento?**
 - **É importante a gestão das linhas de cuidado organizadas.**
 - **É importante ter um gestor ou um colegiado gestor pensando e operacionalizando seus fluxos, garantindo que os caminhos de acesso aos serviços permaneçam desobstruídos.**

Modelo de linha de cuidado

✓ Linha de cuidado (ADULTO) Diagnóstico (UBS e CTA) - HIV



Fonte: Linhas de Cuidado dos municípios de Parintins, Benjamin Constant e Tabatinga, 2014.

Linha de cuidado



✓ *Considerações*

- A linha de cuidado deve ser vista como um **processo de médio e longo prazo** na medida em que muitas vezes envolve **mudanças estruturais** no sistema e mudança de comportamento e de atitudes de seus profissionais.

OBRIGADA

