



Linhas de cuidado HIV/Aids/ Sífilis

Diretora do CEPI: João Luiz Crivellaro

Chefe de Divisão DST/HV/TB : Francisco Carlos dos Santos

Equipe:

Joanilda Leskiewicz

Mara Franzoloso

Sandra Grochovski

Merari Gomes de Souza

Mariana Freitas

Juliana Roberto da Silva

Juliana Taques

Elaine Cristina Vieira

Linha de Cuidados HIV/Aids/Sífilis



- A linha de cuidados para a PVH é uma estratégia de articulação de recursos e práticas de saúde, visando a adequação das diversas oportunidades de diagnóstico e tratamento, como resposta às necessidades epidemiológicas de maior relevância:



Linha de Cuidados HIV/Aids/Sífilis



Objetivos:

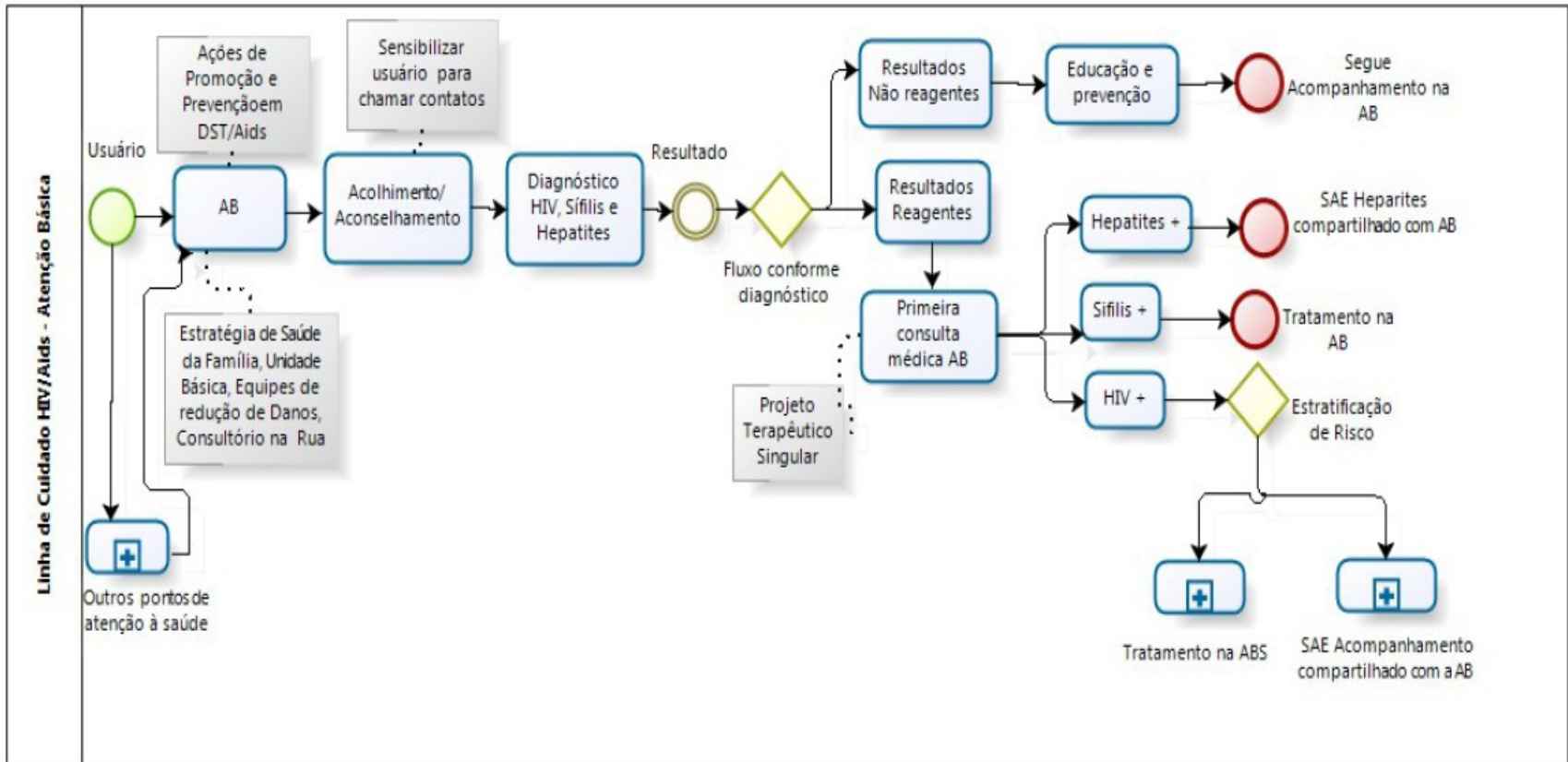
- ✓ Garantia do cuidado integral do usuário;
- ✓ Definição de fluxos e competências entre os níveis de atenção à saúde;
- ✓ Garantia de acesso ao diagnóstico precoce e em tempo oportuno de HIV/Sífilis para toda a população e em todos os níveis de atenção;
- ✓ Levar em consideração as singularidades do indivíduo, suas demandas, necessidades psicossociais em saúde mental, saúde da mulher, saúde do homem, etc.

Linha de Cuidados HIV/Aids/Sífilis

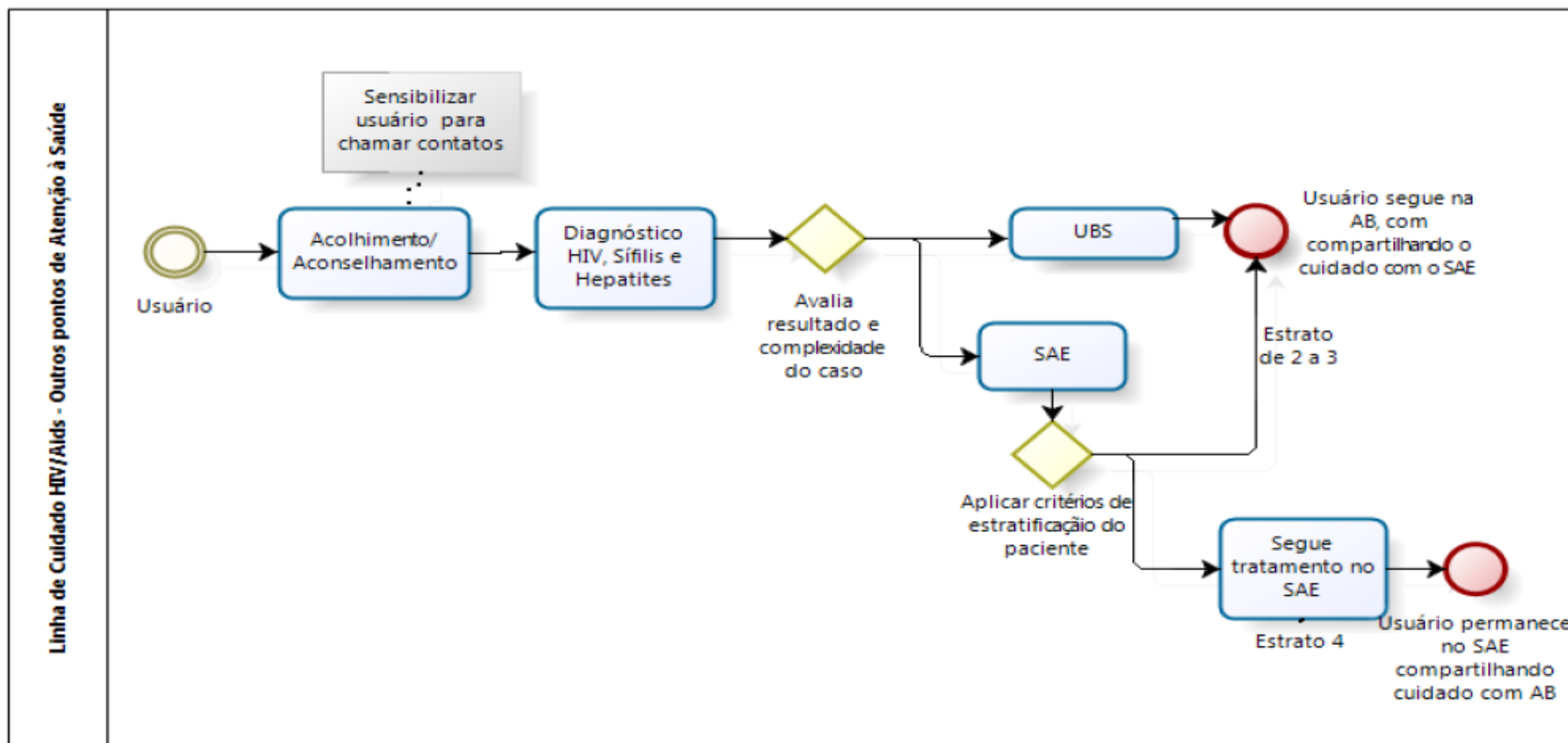


- ✓ Fortalecer por meio de articulação intersetorial, e com a sociedade civil, os direitos humanos, o combate ao estigma e preconceito;
- ✓ O matriciamento da atenção básica pelo serviço especializado, assegurando retaguarda especializada;
- ✓ Compartilhamento entre a atenção básica e o serviço especializado, nas situações indicadas por meio da estratificação de risco;
- ✓ Oferta permanente de insumos de prevenção, incluindo a disponibilização e orientação sobre novas tecnologias de prevenção disponíveis;
- ✓ Educação continuada.

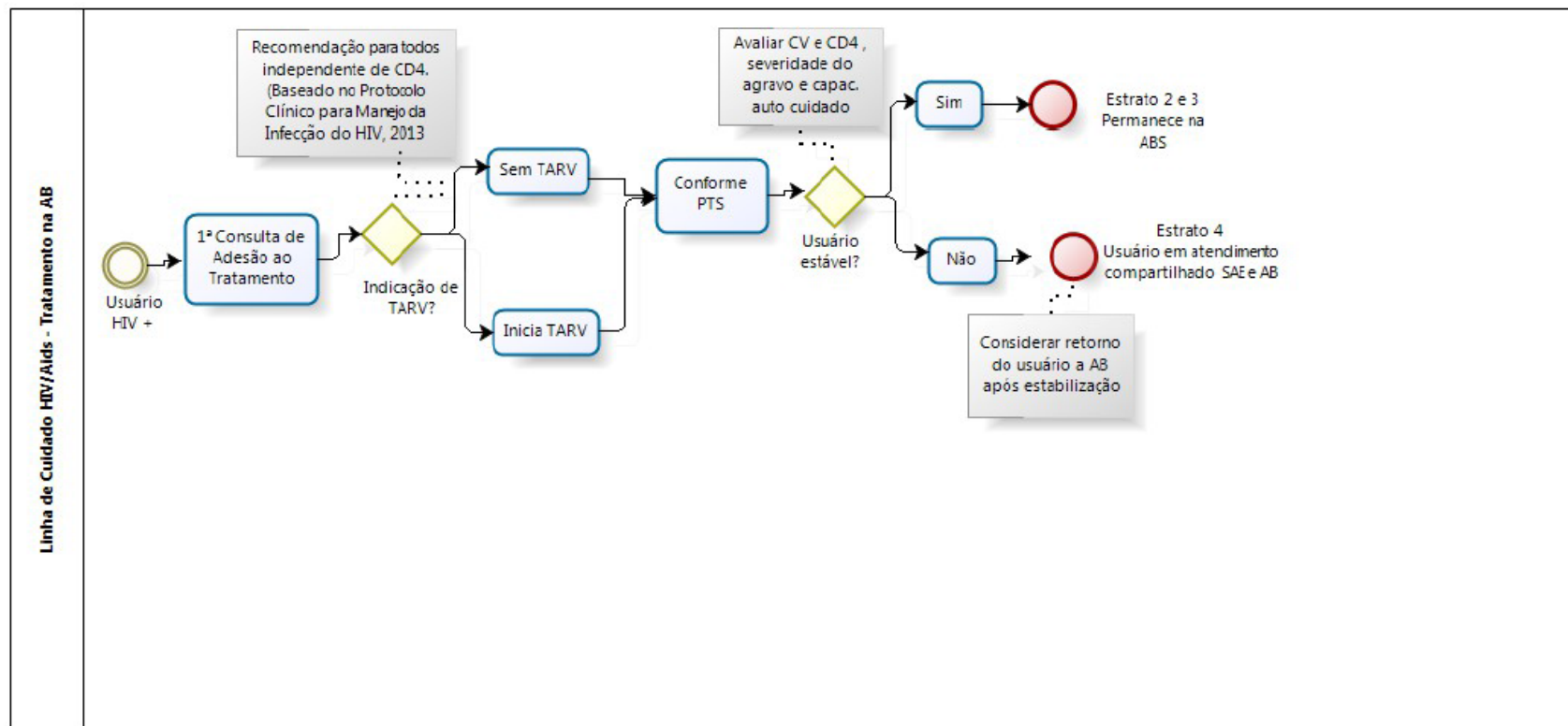
Acesso ao diagnóstico na AB



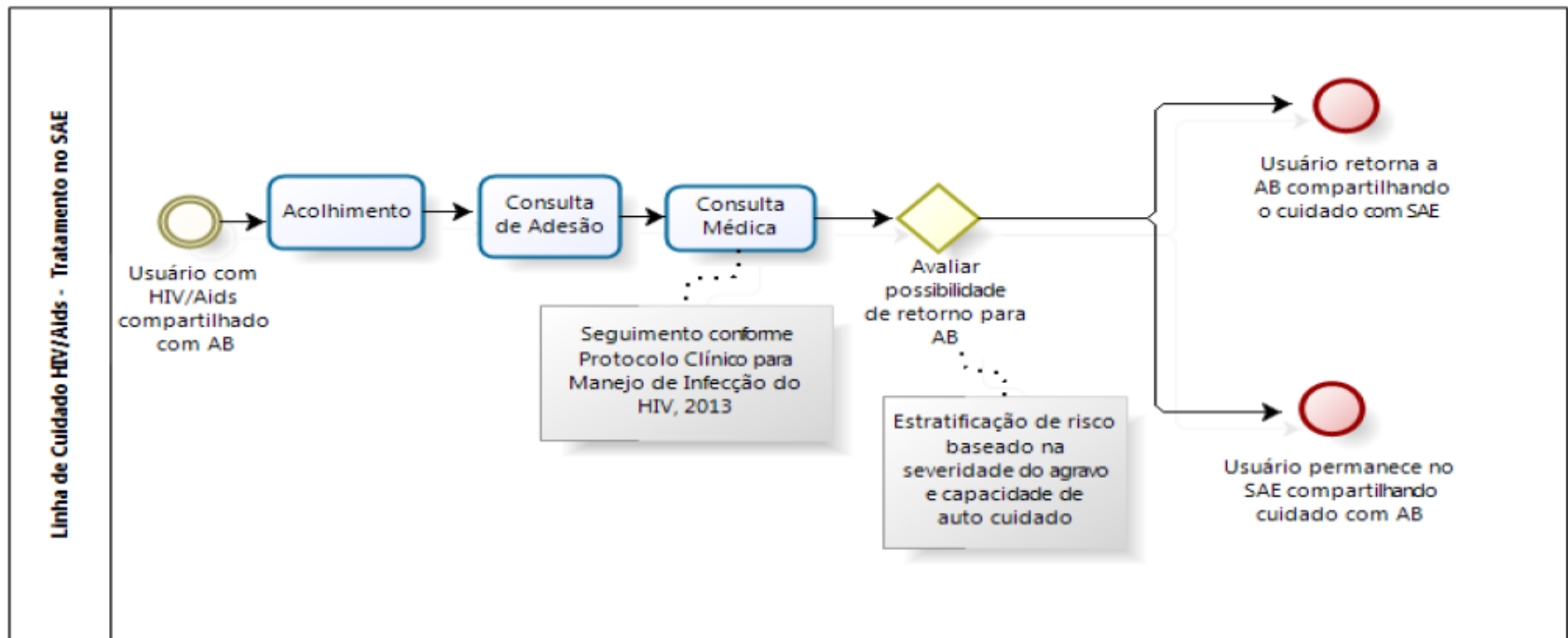
Outros pontos de atenção à saúde



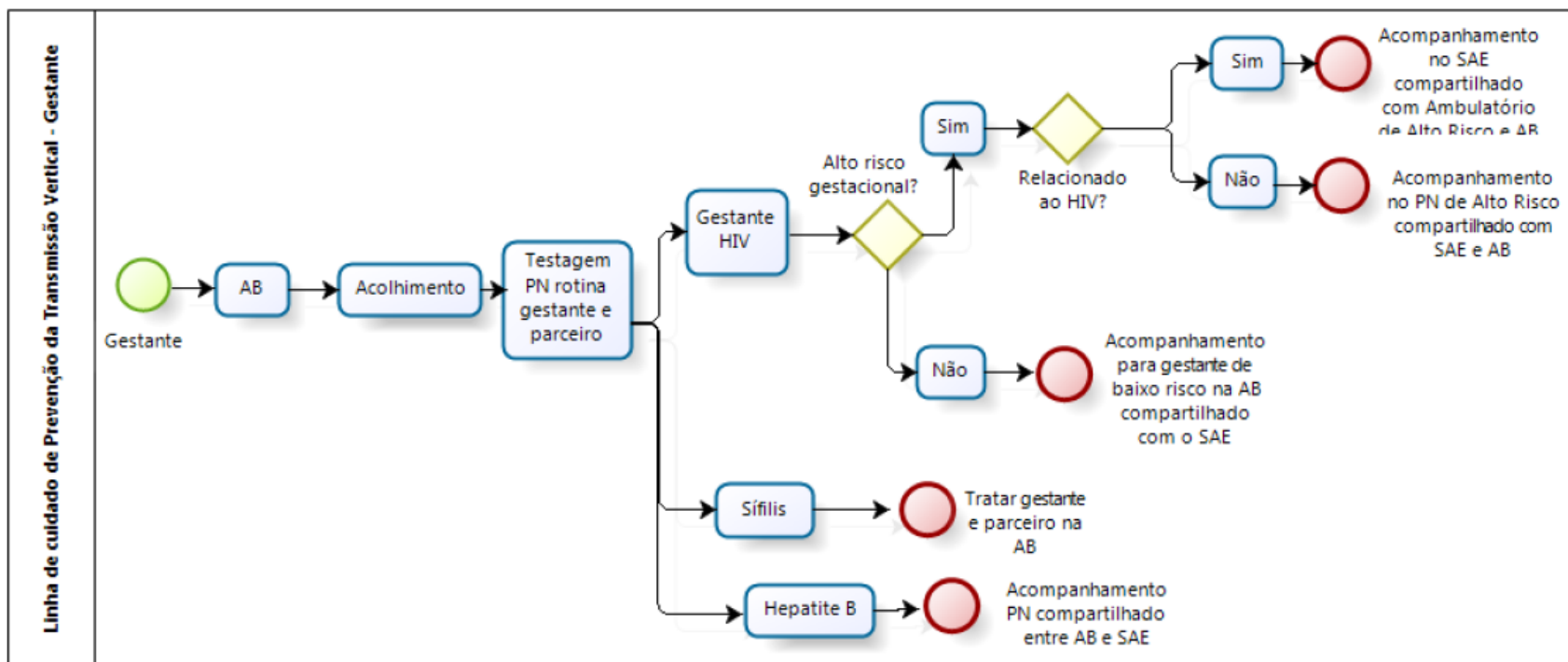
Tratamento na AB



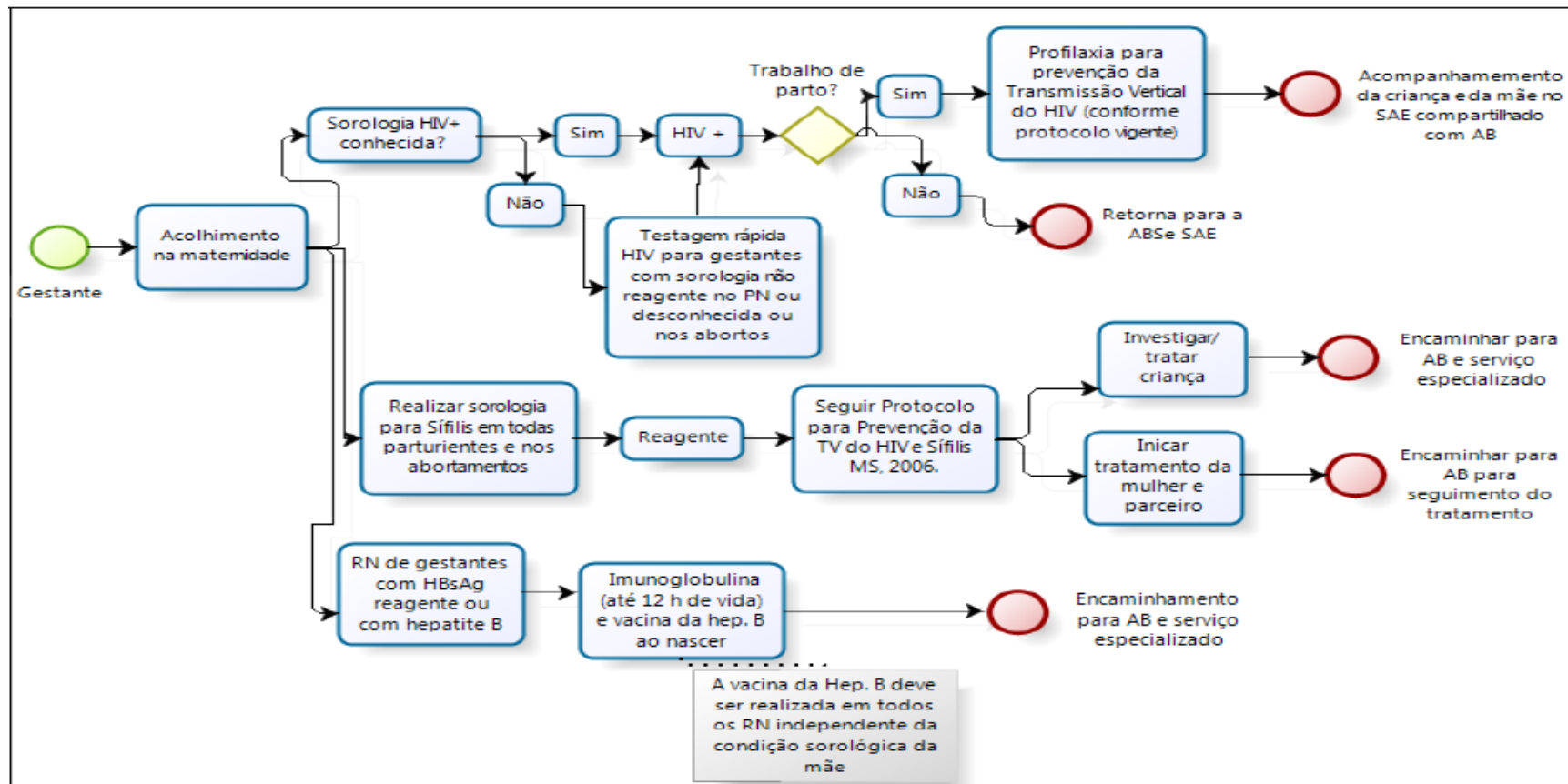
Tratamento no SAE



Linha de Cuidado de Prevenção da Transmissão Vertical – Gestante e Criança exposta ao HIV, Sífilis Congênita



Linha de Cuidado de Prevenção da Transmissão Vertical – Criança exposta ao HIV, Sífilis Congênita



Adesão e monitoramento das ações da LC



- ✓ Necessário conhecer a estrutura local, capacidade instalada, demanda por serviços, população atendida, fluxos existentes, demanda reprimida, população geral, população específica e populações chaves.
- ✓ Conhecer a situação epidemiológica.
- ✓ Análise dos indicadores de saúde pactuados*: Número de casos de sífilis congênita, aids em menores de 05 anos*, número de testes rápidos de sífilis e HIV realizados na AB, proporção de casos de sífilis com tratamento adequado*, número de gestantes com sífilis com pré-natal, número de gestantes HIV/ número de crianças expostas.
- ✓ Monitoramento no SIMC.
- ✓ Cascata do cuidado contínuo.(meta 90/90/90).

LC/ Meta 2030



90%

diagnosticos

90%

em tratamento

90%

com supressão viral

0% de discriminação

Muito Obrigada!

dstaids@sesa.pr.gov.br

