



PARANÁ

GOVERNO DO ESTADO

Secretaria da Saúde



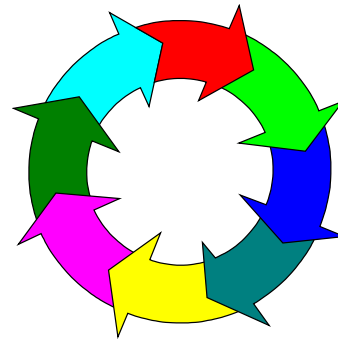
MORTALIDADE MATERNA E INFANTIL NO PARANÁ

**Departamento de Vigilância Epidemiológica
DEVE/SVS/SESA - PARANÁ**

Curitiba, 02 de maio de 2012



Transição Epidemiológica

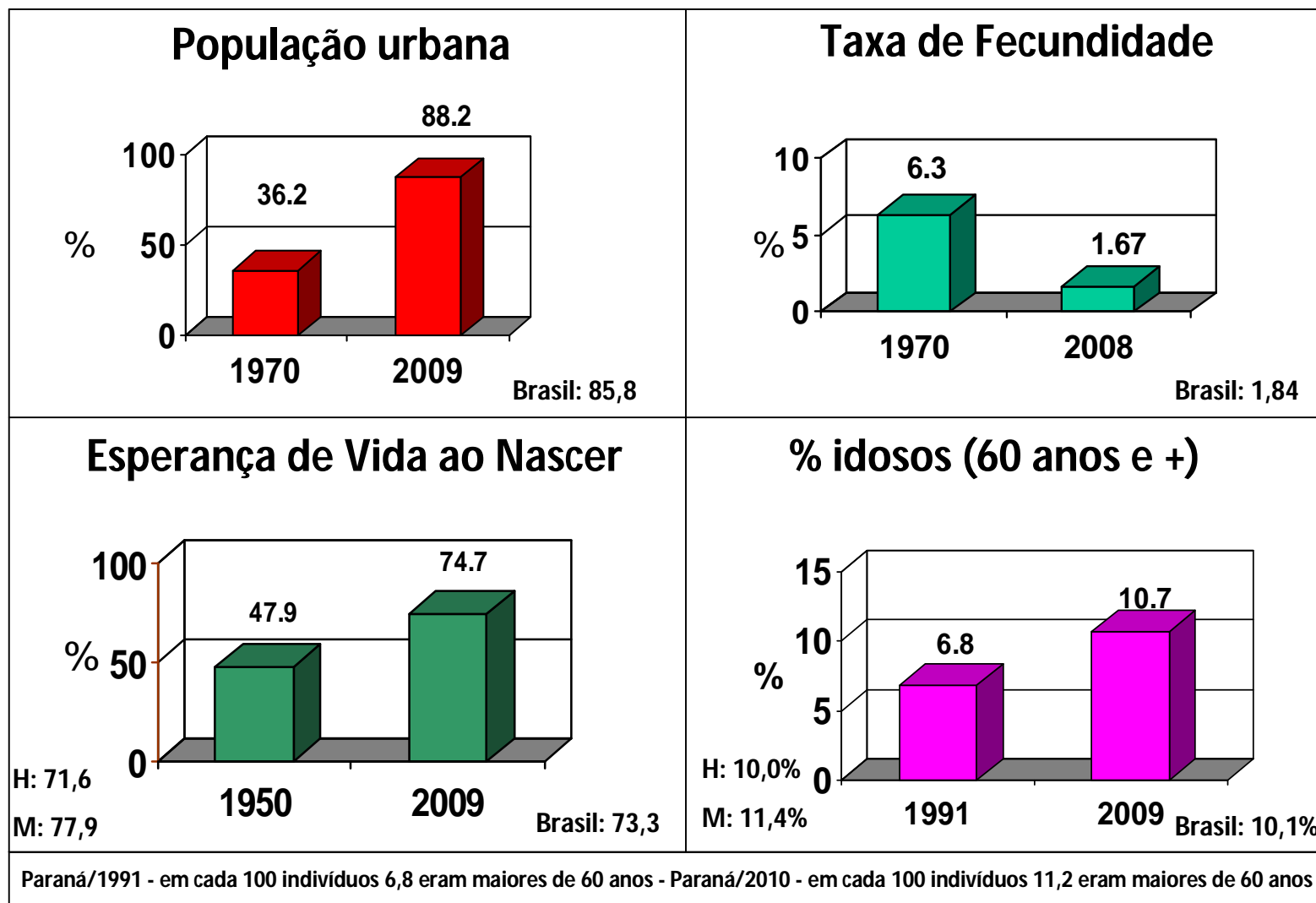


**Doenças transmissíveis com tendência declinante,
persistente, emergentes e reemergentes**

**Crescimento da doenças não transmissíveis e de agravos
por causas externas**

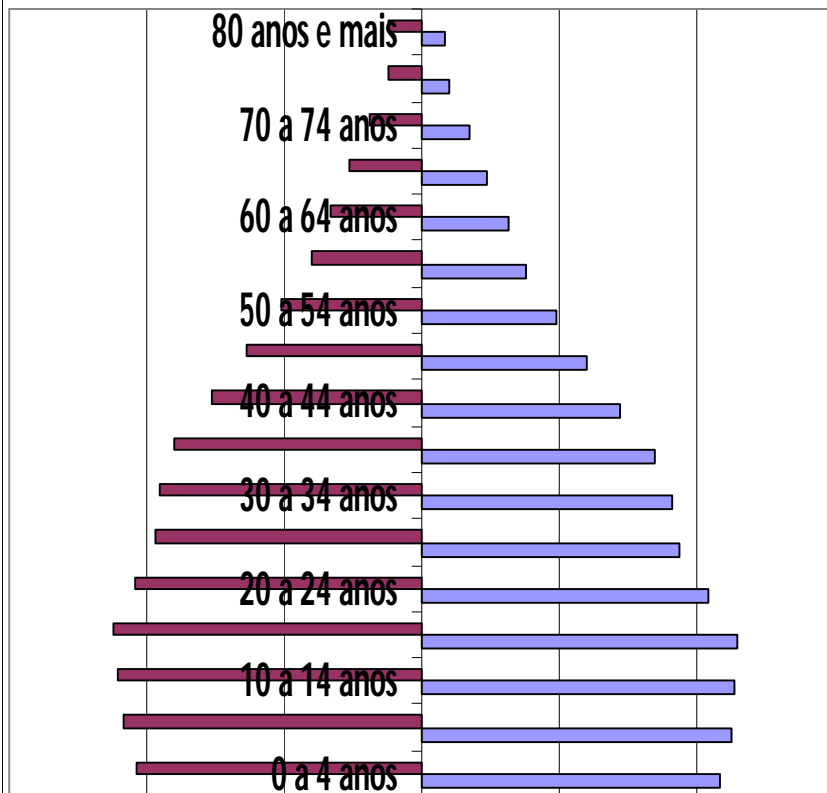


Transição Demográfica - Paraná

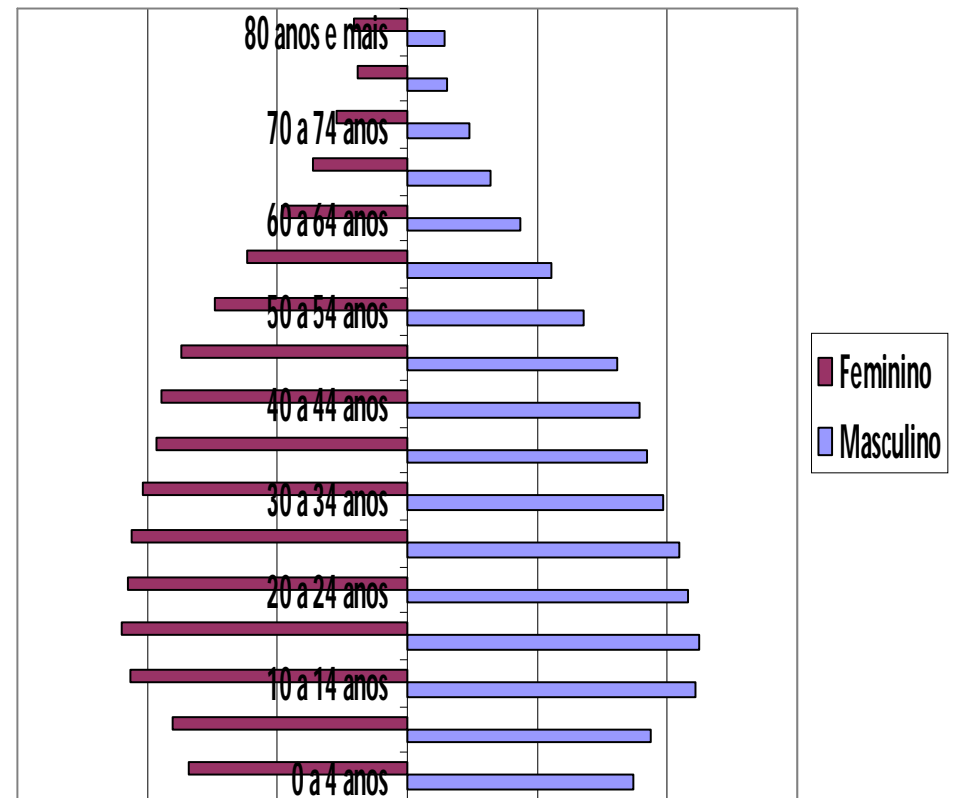


Pirâmide etária. Paraná, 2000 e 2010*

Pirâmide etária - Paraná, 2000



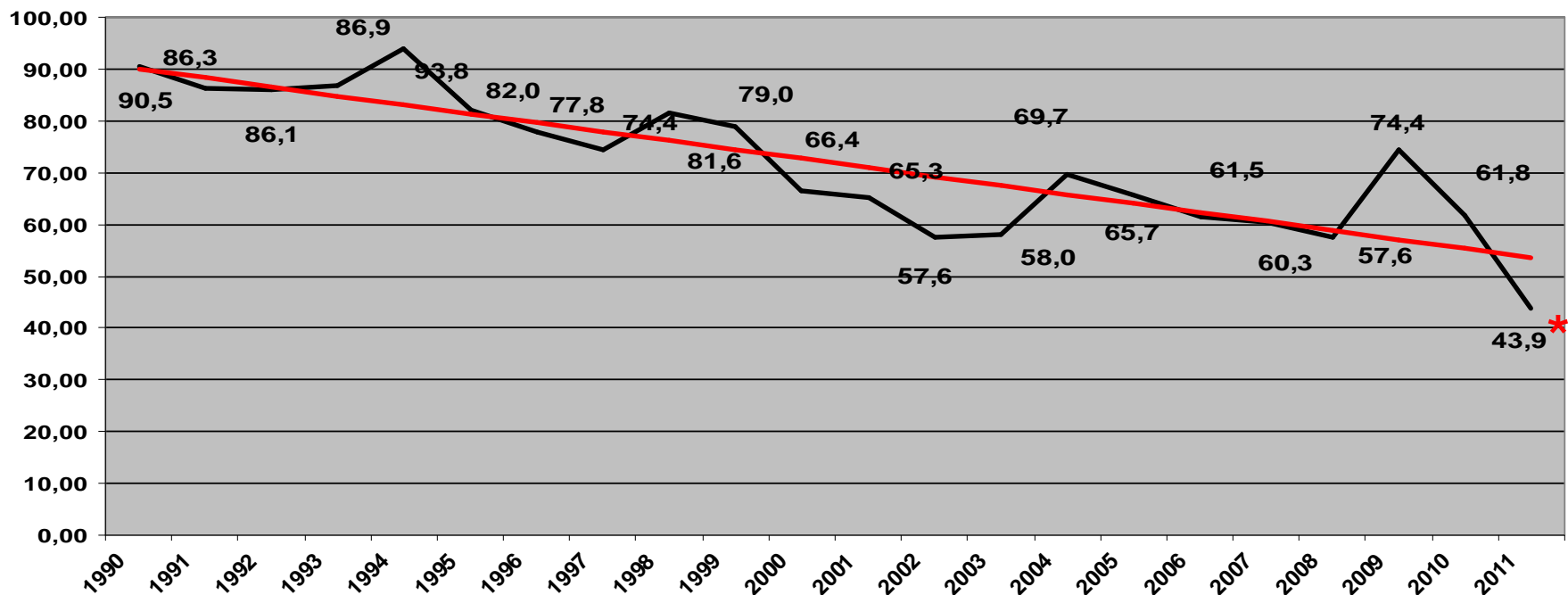
Pirâmide etária - Paraná, 2010



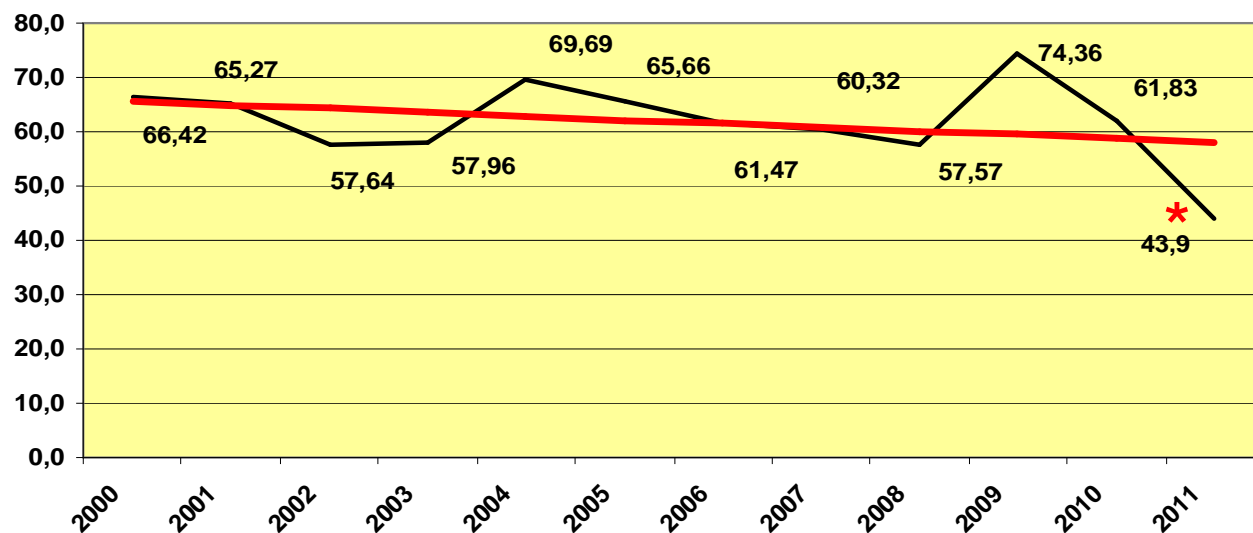
Em 2000 a população de maiores de 80 anos era a metade da população de menores de um ano, em 2010, elas praticamente se igualam com 1,39% e 1,38% respectivamente.

*Fonte: Censo IBGE 2000 e 2010

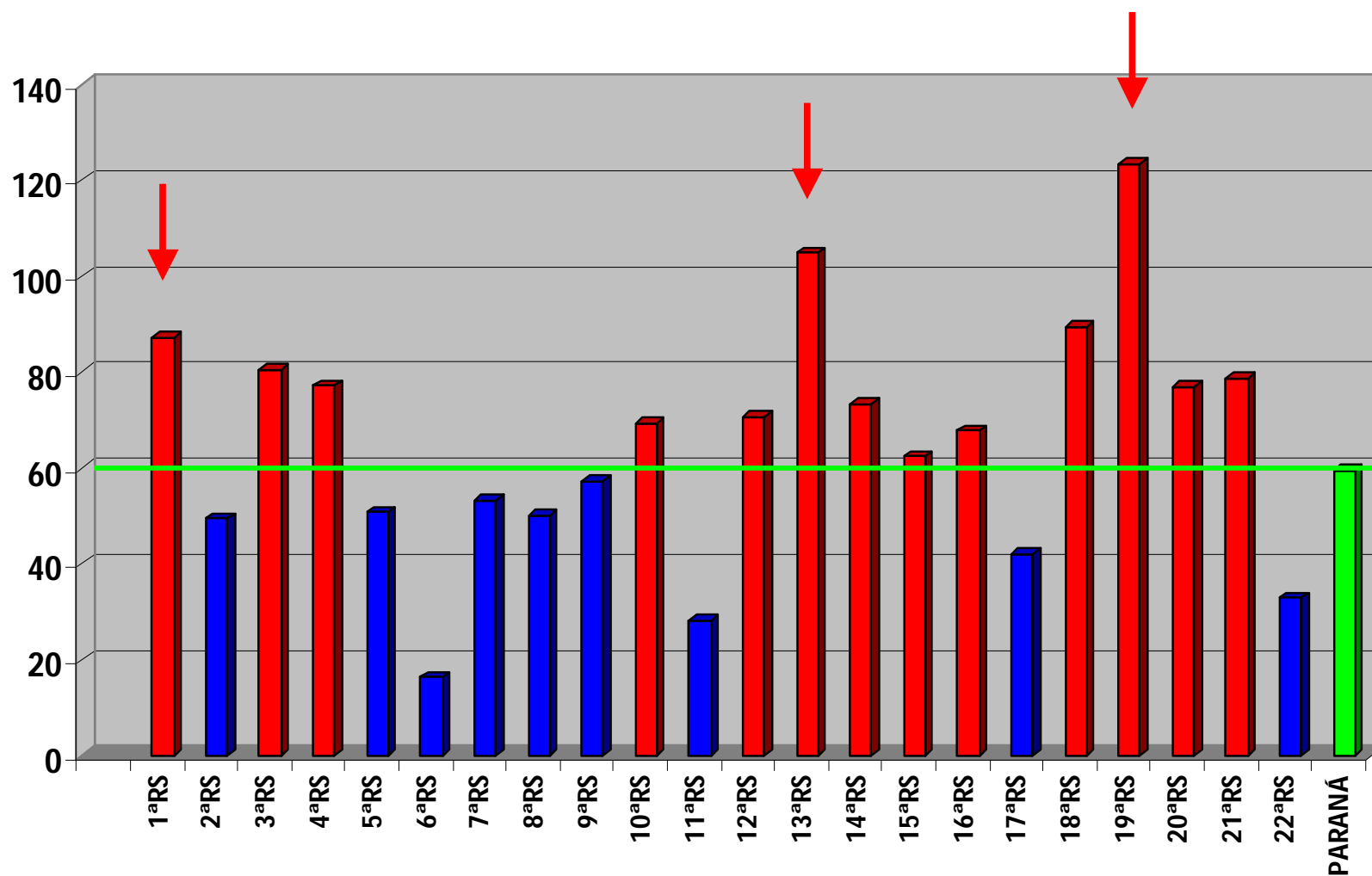
Razão e Tendência de Morte Materna. Paraná, 1990 a 2011*



Razão e Tendência de Morte Materna. Paraná, 2000 a 2011*



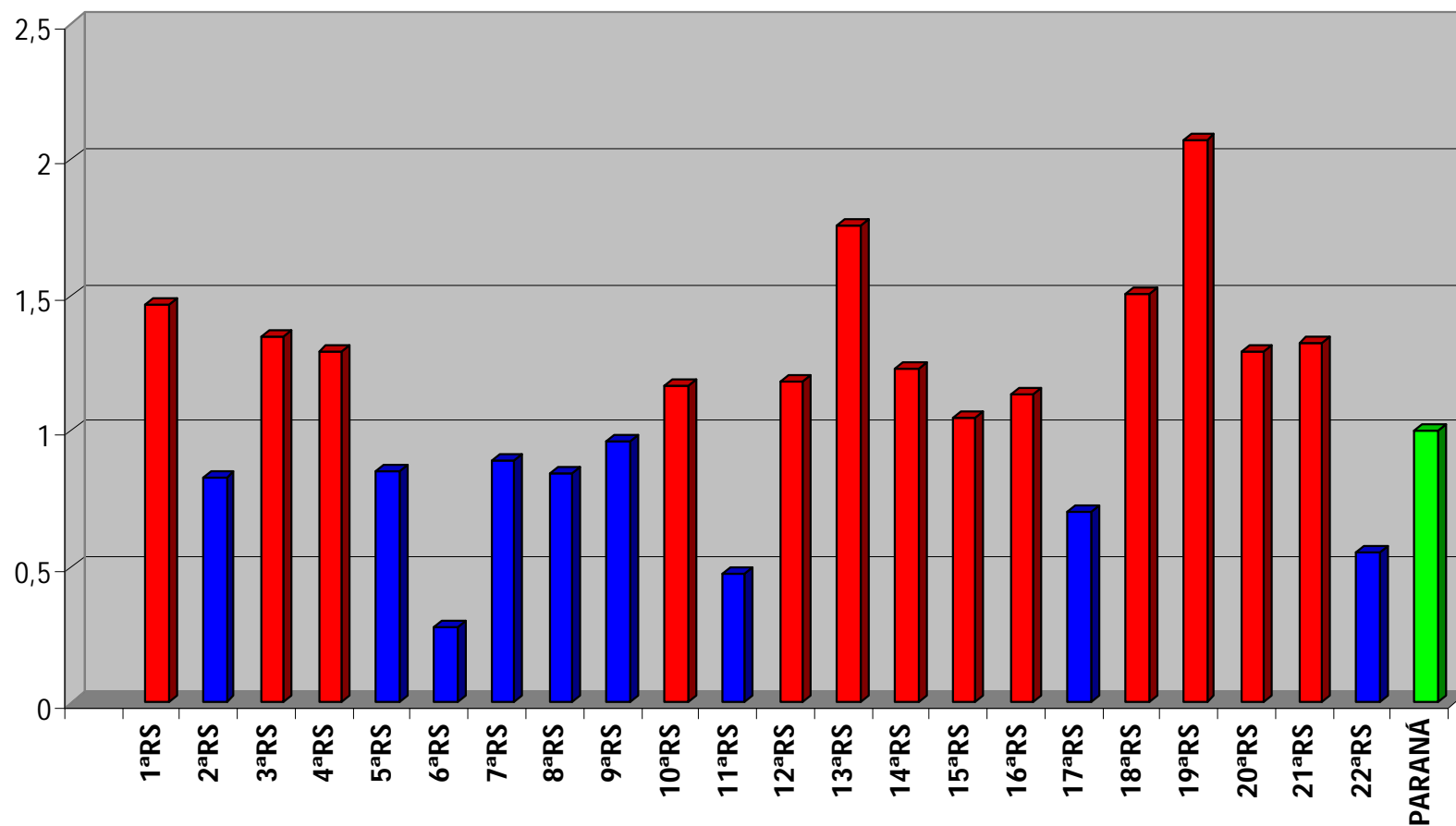
Razão de Morte Materna no período acumulado de 2007 a 2011*, nas Regionais de Saúde e no Paraná



Fonte: SIM/SINASC/VEOMI/DVIEP/DEVE/SVS/SESA-Pr

* Dados preliminares até 26/04/2012

Risco Relativo de ocorrência de Morte Materna nas Regionais de Saúde em relação a média do Paraná no período acumulado de 2007 a 2011*

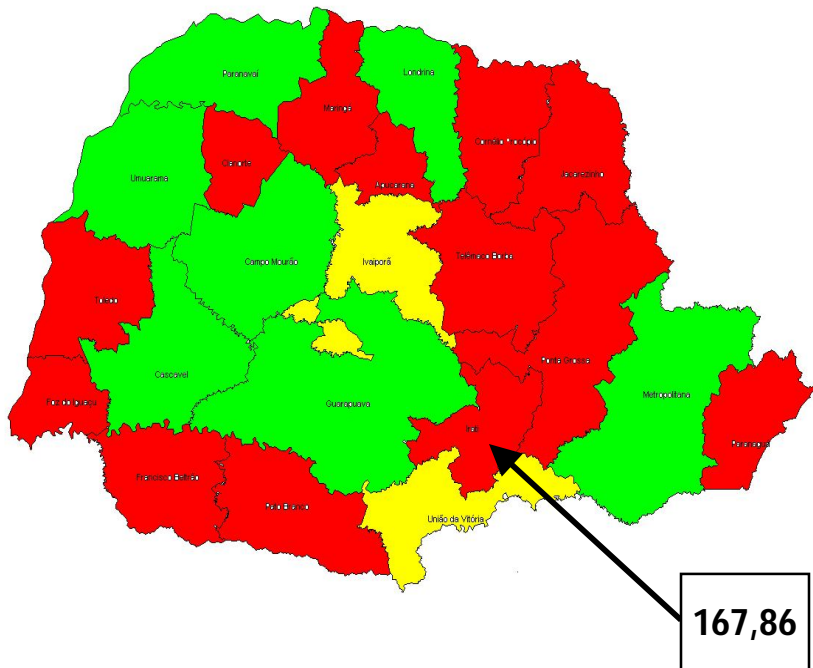


Fonte: SIM/SINASC/VEOMI/DVIEP/DEVE/SVS/SESA-Pr

* Dados preliminares até 26/04/2012

Razão de Morte Materna por Regional de Saúde. Paraná, 2010 e 2011*

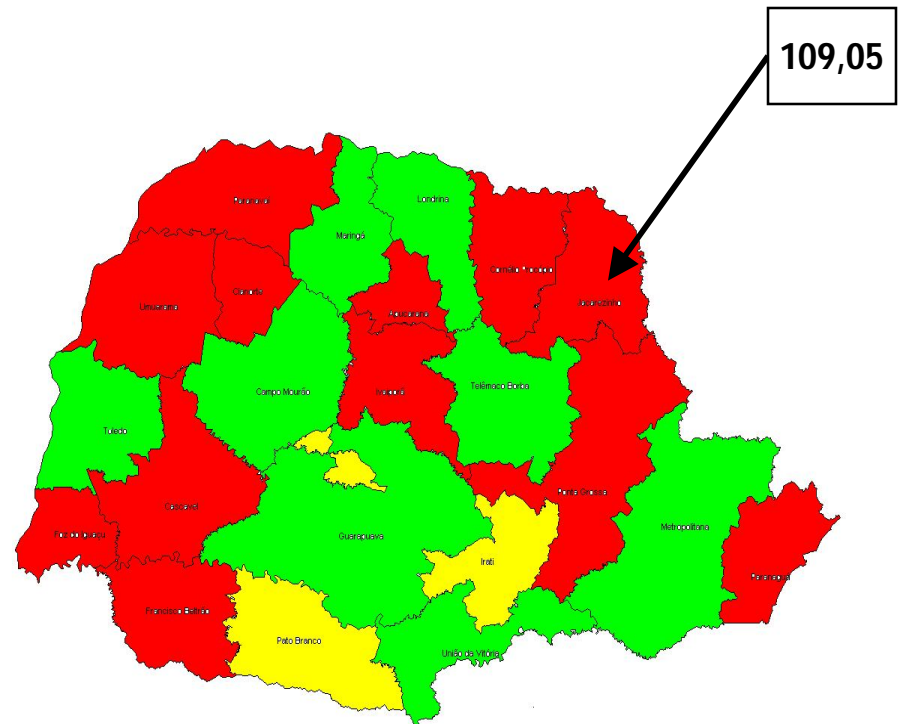
2010



- 0
- 14,06 a 61,83
- 61,84 a 167,86

Paraná 61,83

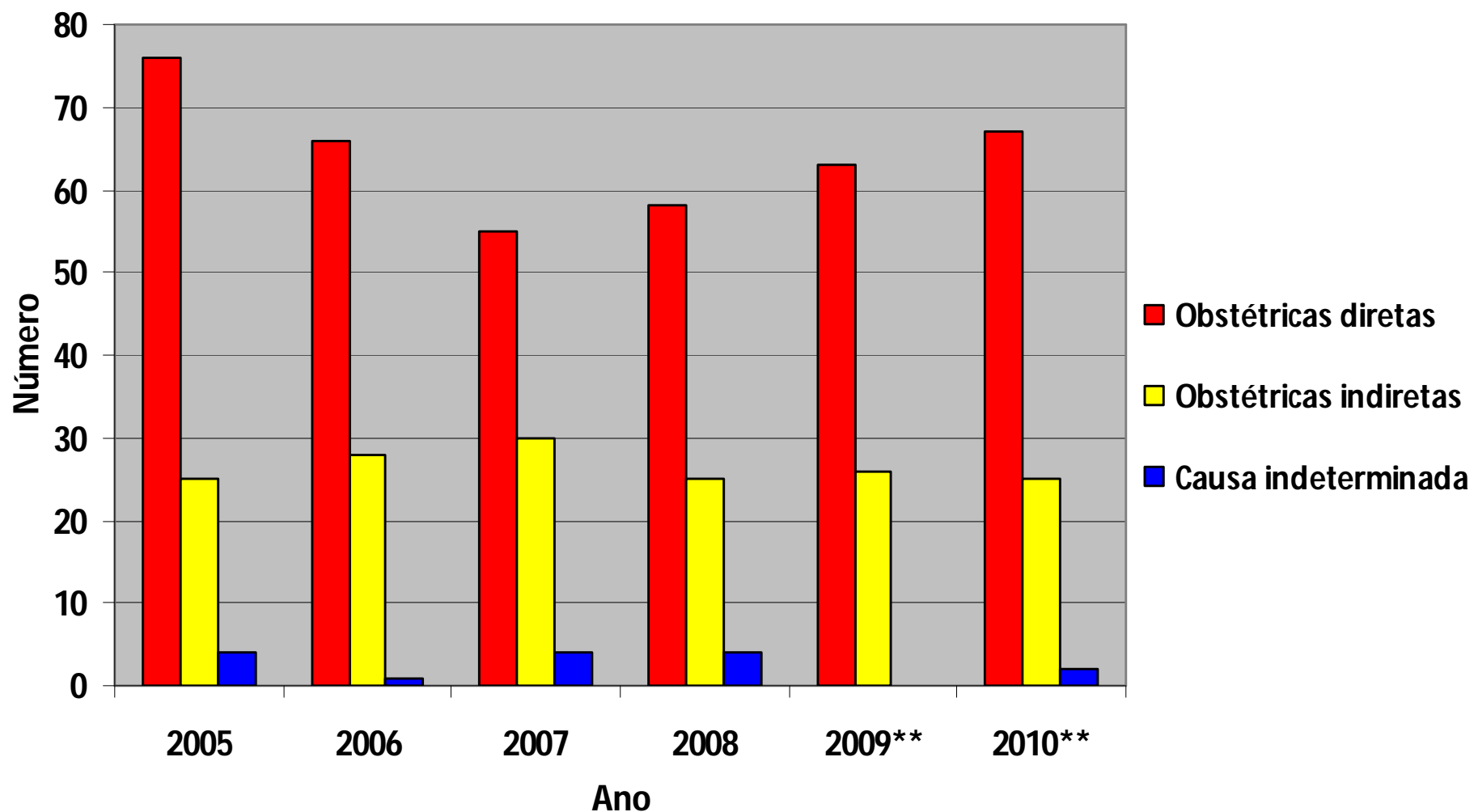
2011



Paraná 43,90

- 0
- 19,94 a 43,90
- 43,91 a 109,05

Número de Mortes Maternas segundo Causa Básica. Paraná, 2005 a 2010*

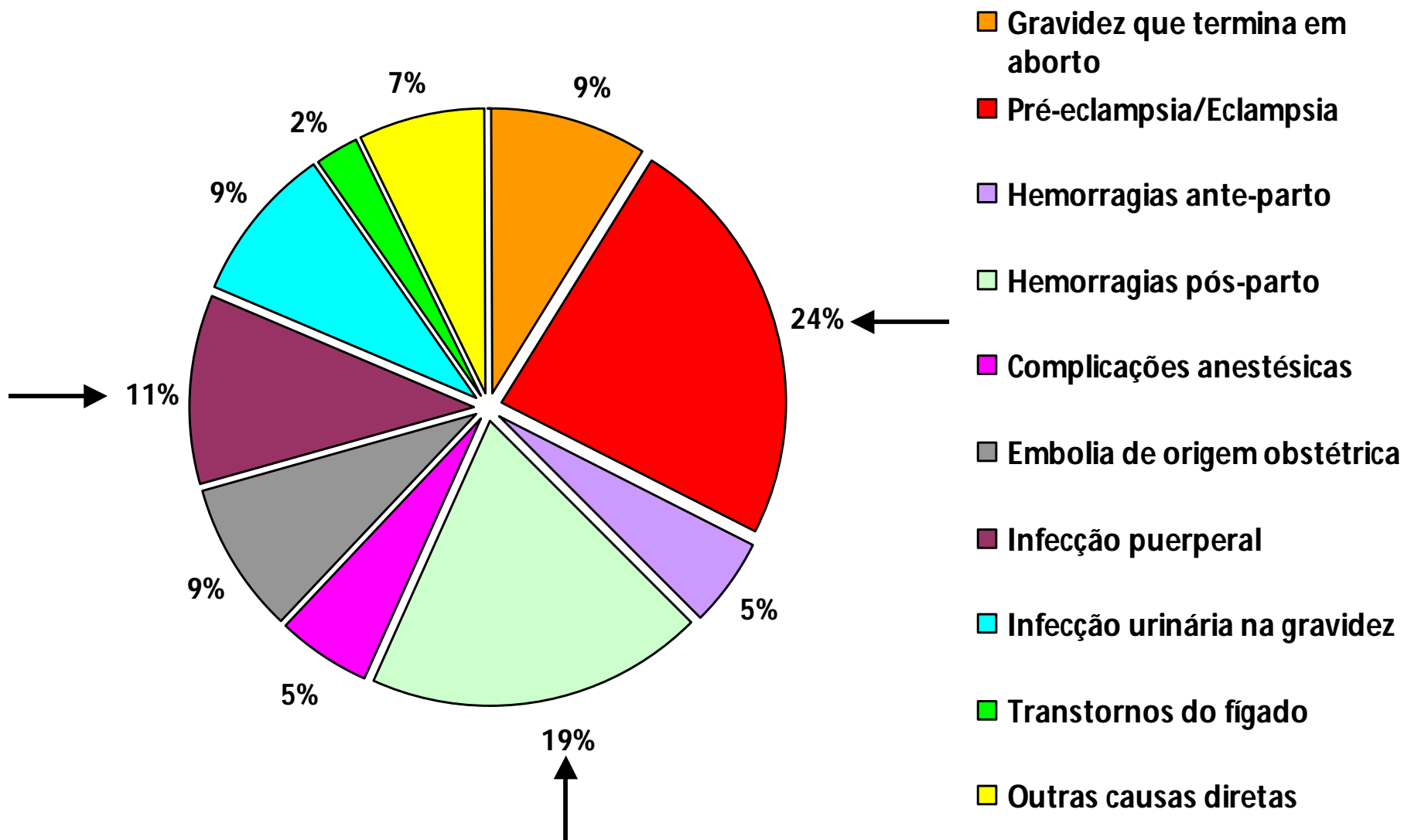


FONTE: SIM/SINASC/CEPMM/VEOMI/DVIEP/DEVE/SVS/SESA-Pr

*Dados preliminares até 26/04/2012

** Excluídos os casos de Influenza A H1N1

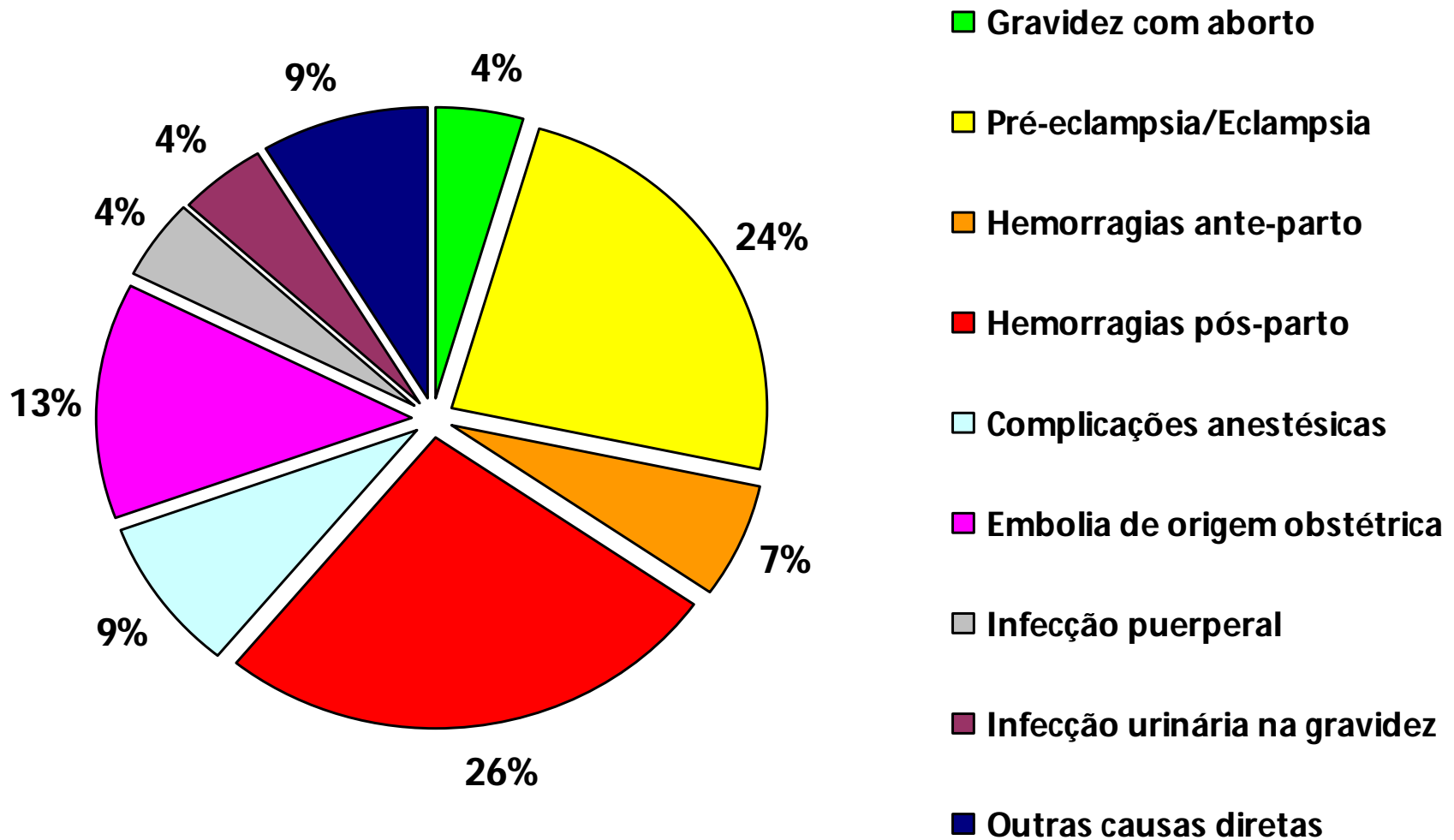
Número de Mortes Maternas por Causa Obstétrica Direta. Paraná, 2005 a 2010*

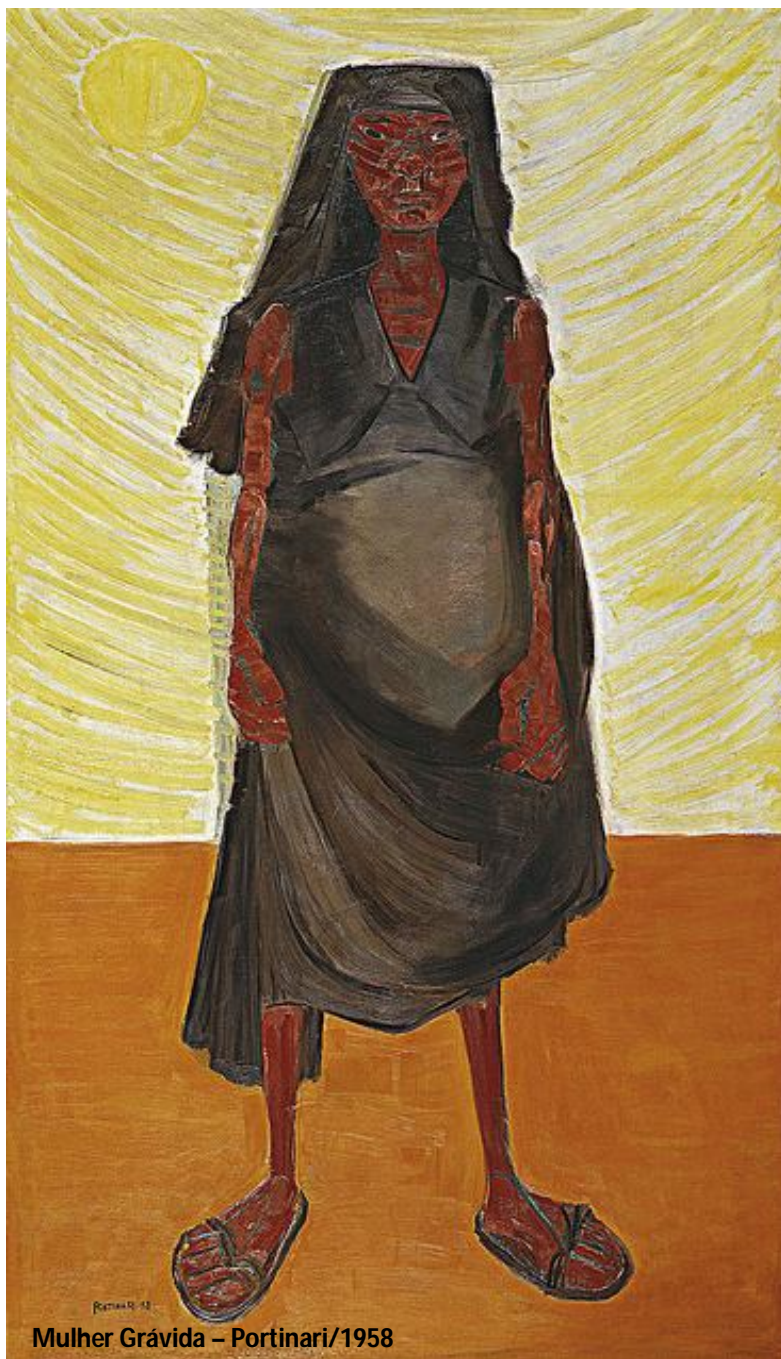


FONTE: SIM/SINASC/CEPMM/VEOMI/DVIEP/DEVE/SVS/SESA-Pr

*Dados preliminares até 26/04/2012

Número de Mortes Maternas por Causa Obstétrica Direta. Paraná, 2011*





Mulher Grávida – Portinari/1958

Morte Materna entre 2007 a 2011*

A idade média em que as mulheres morreram foi de 28 anos, porém para o grupo de mulheres que tinham **acima de 35 anos** o risco para a morte materna foi **2,6 vezes maior** do que nas mulheres que tinham de 20 a 34 anos.

79% dos óbitos ocorridos foram em mulheres brancas, porém o risco de morte para as **mulheres negras** foi **15 vezes maior** do que nas mulheres brancas.

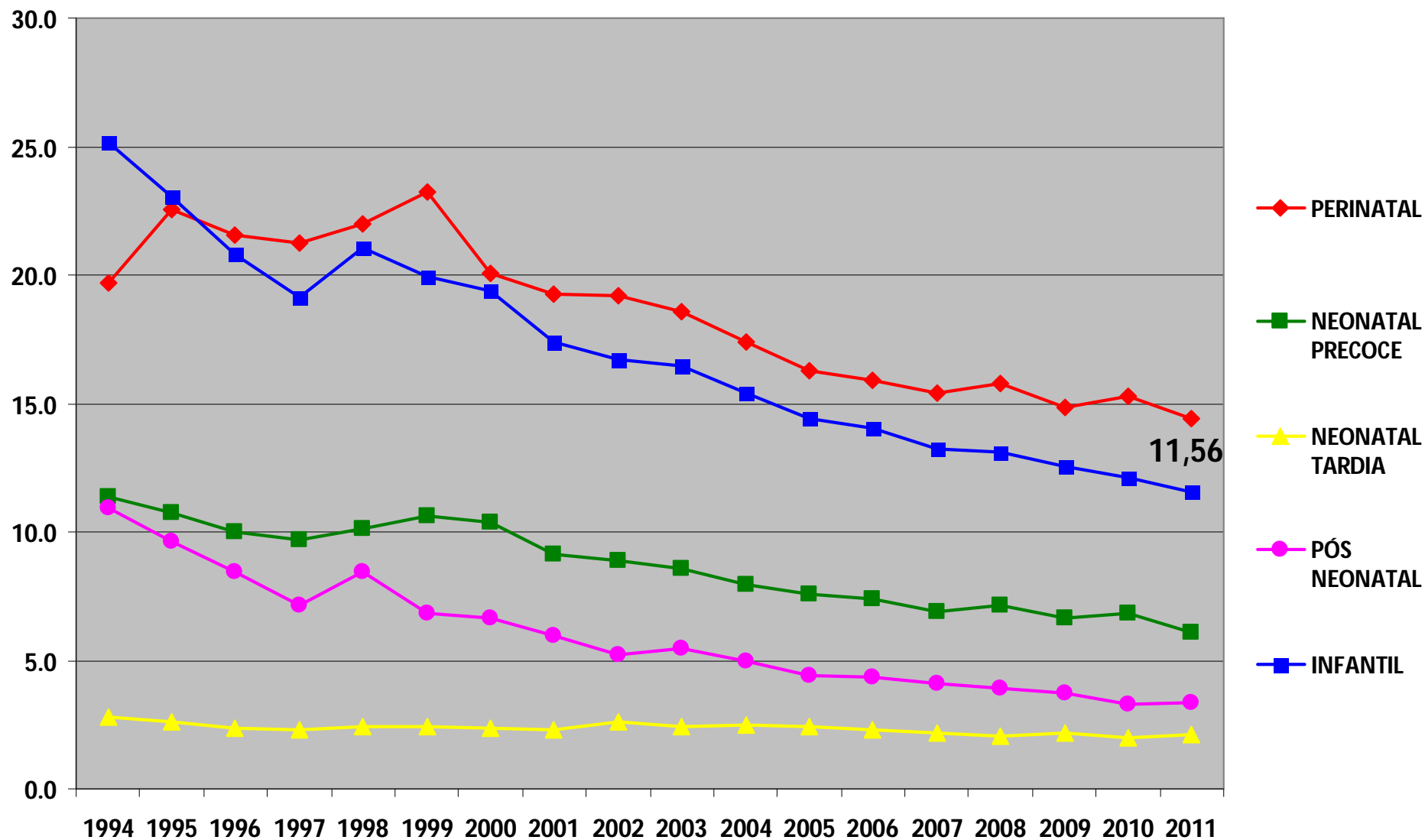
86% das mulheres que morreram tinham menos de 12 anos de estudo, contudo o risco de morte para aquelas que tinham **menos de 3 anos de estudo** foi **4,2 vezes maior** do que nas mulheres com mais de 12 anos de estudo.

95% dos óbitos ocorreram em Hospitais, sendo que **87%** foram considerados **evitáveis**.

FONTE: SIM/SINASC/VEOMI/DVIEP/DEVE/SVS/SESA-Pr

*Dados preliminares até 26/04/2012

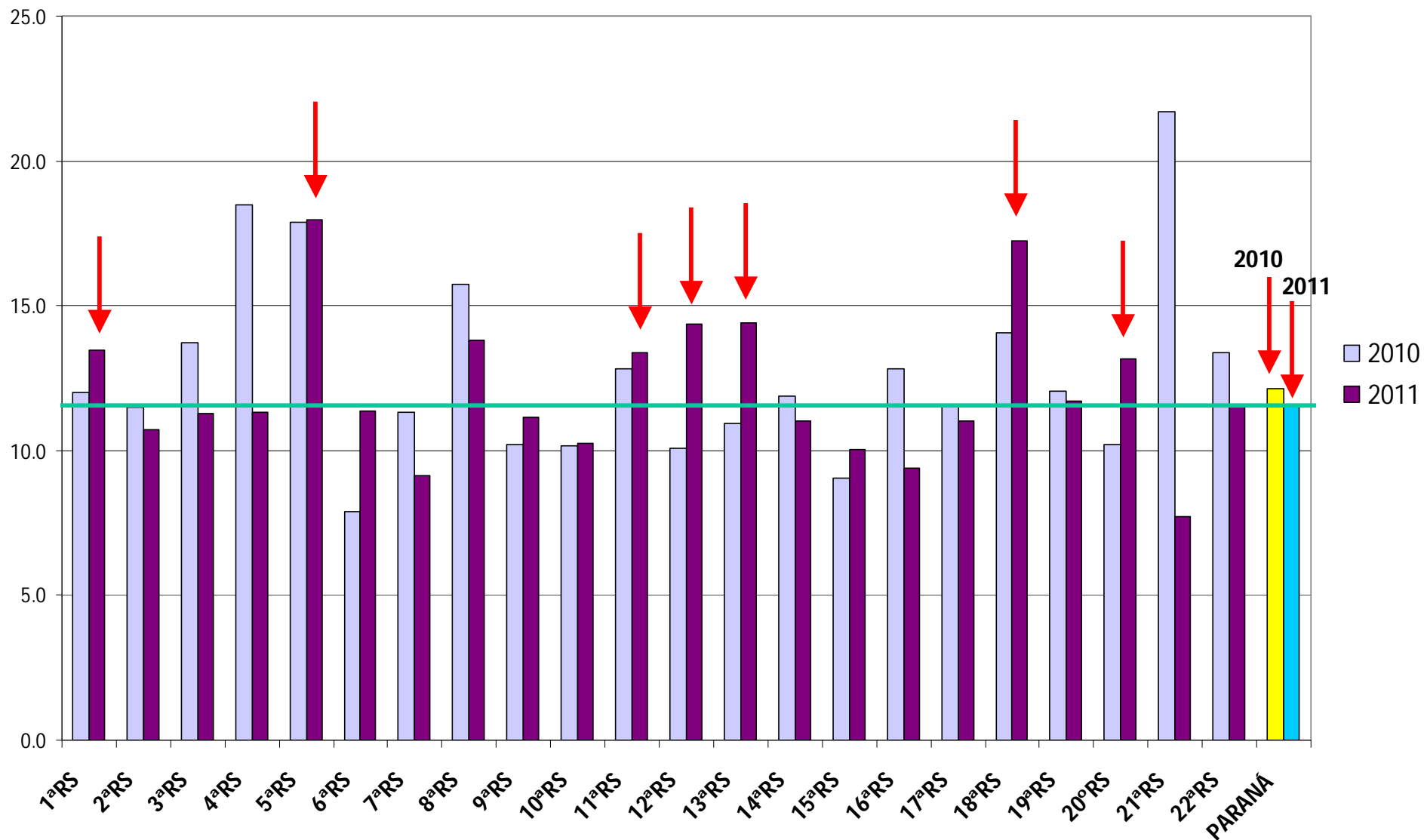
Série histórica da Mortalidade Perinatal, Neonatal Precoce, Neonatal Tardia, Pós Neonatal e Infantil no Paraná de 1994 a 2011*



FONTE: SIM/SINASC/VEOMI/DVIEP/DEVE/SVS/SESA-Pr

* Dados preliminares até 26/04/2012

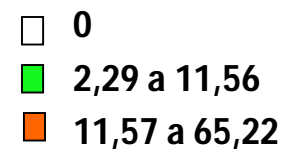
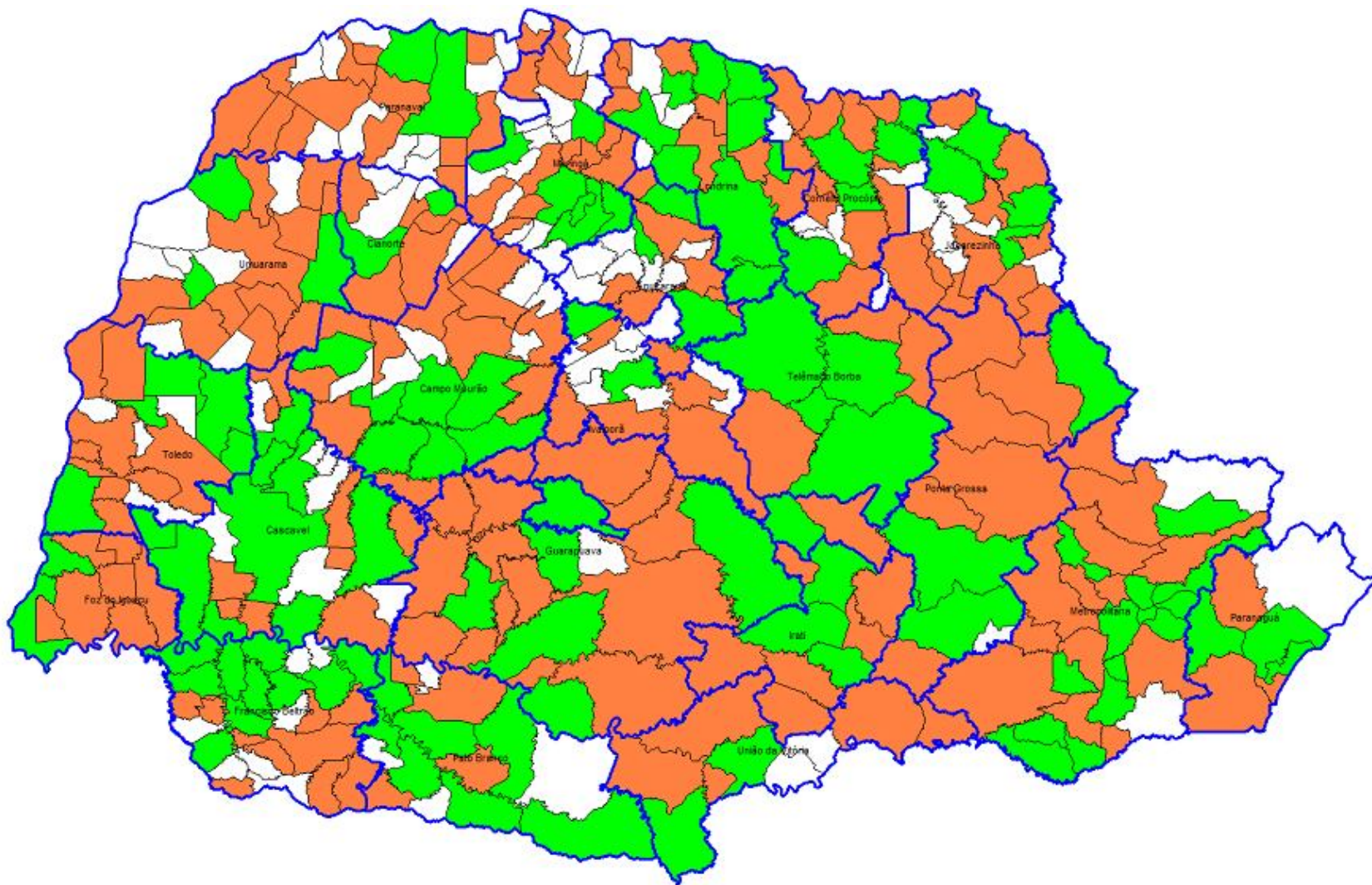
Taxas de Mortalidade Infantil segundo Regional de Saúde. Paraná, 2010 e 2011*



FONTE: SIM/SINASC/VEOMI/DVIEP/DEVE/SVS/SESA-Pr

* Dados preliminares até 26/04/2012

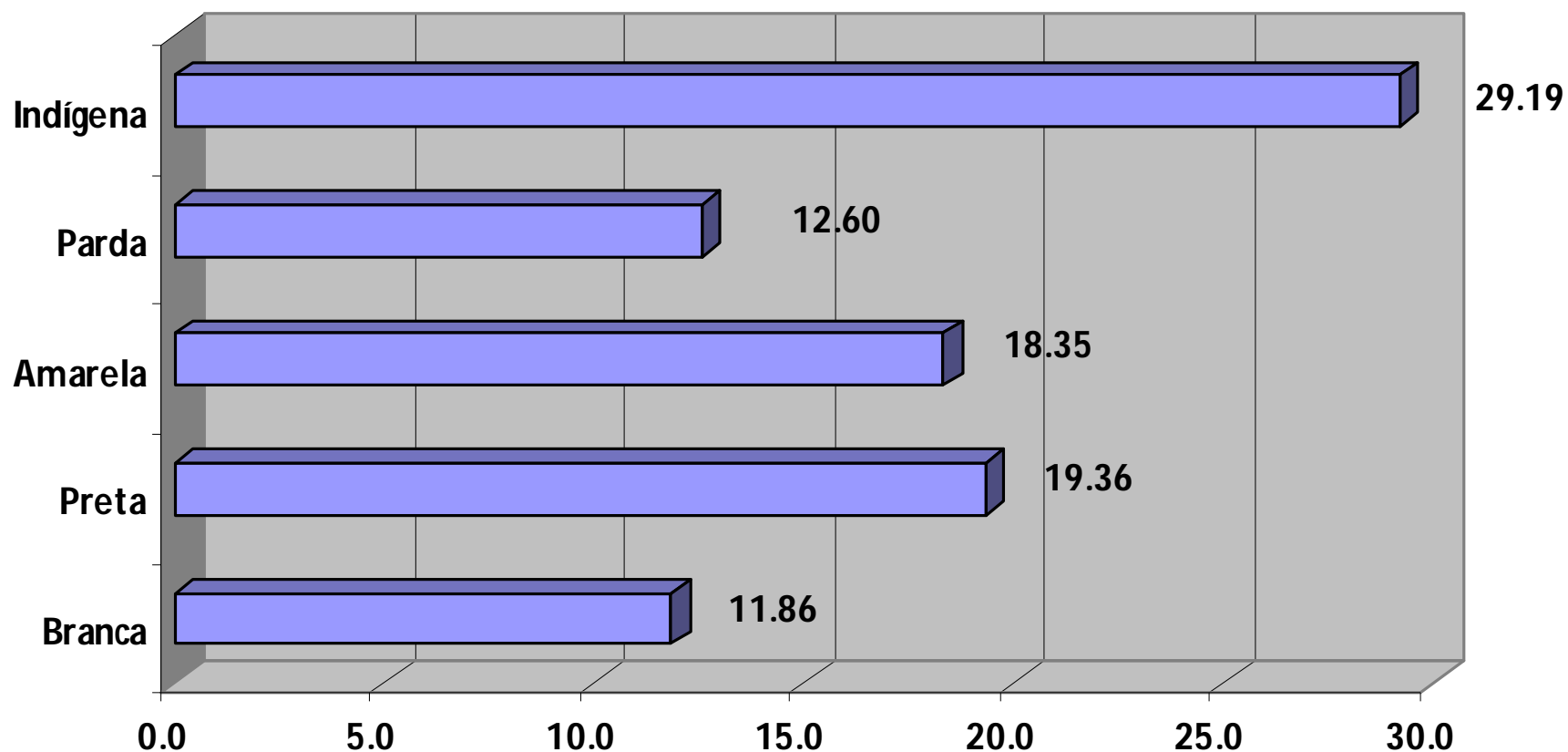
Mapa de Coeficientes de Mortalidade Infantil. Paraná, 2011*



FONTE: SIM/SINASC/VEOMI/DVIEP/DEVE/SVS/SESA-Pr

* Dados preliminares até 26/04/2012

Taxa de Mortalidade Infantil por 1000 Nascidos Vivos segundo raça/cor da mãe. Paraná, 2007-2011*

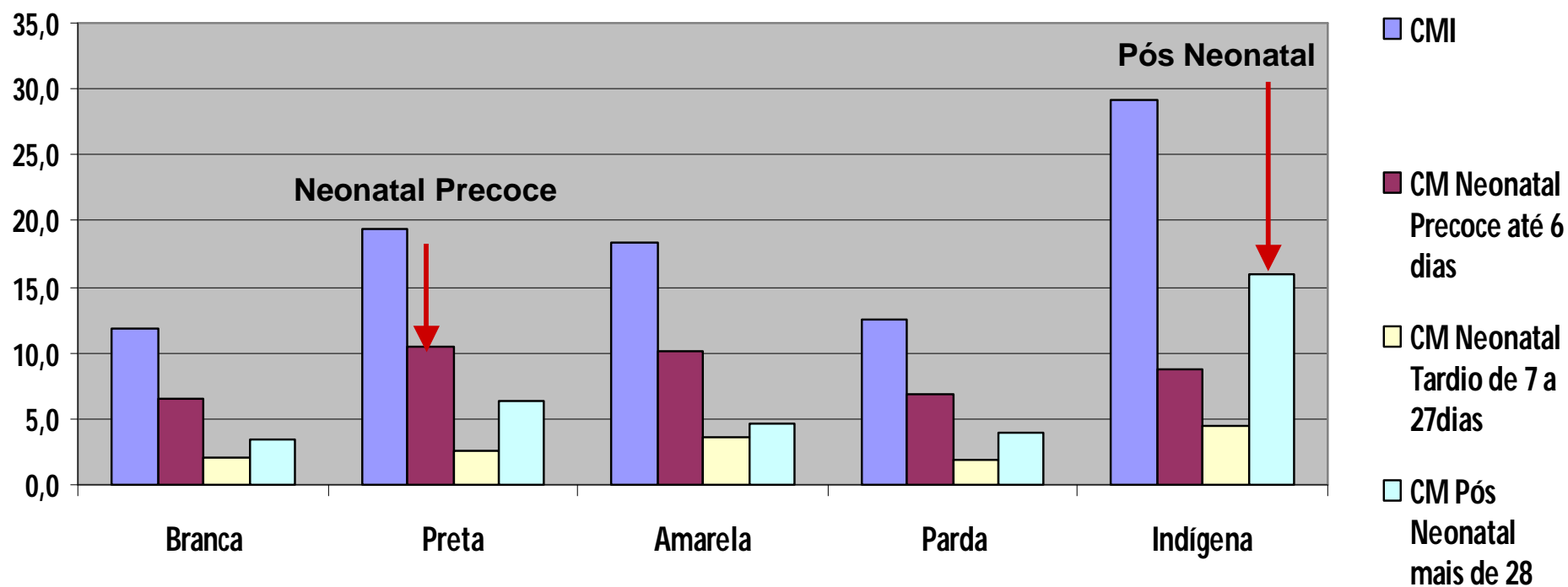


Risco de morte para os nascidos vivos de **mães negras e indígenas** é **2 vezes maior** que os nascidos vivos de mães brancas.

FONTE: SIM/SINASC/VEOMI/DVIEP/DEVE/SVS/SESA-Pr

* Dados preliminares até 26/04/2012

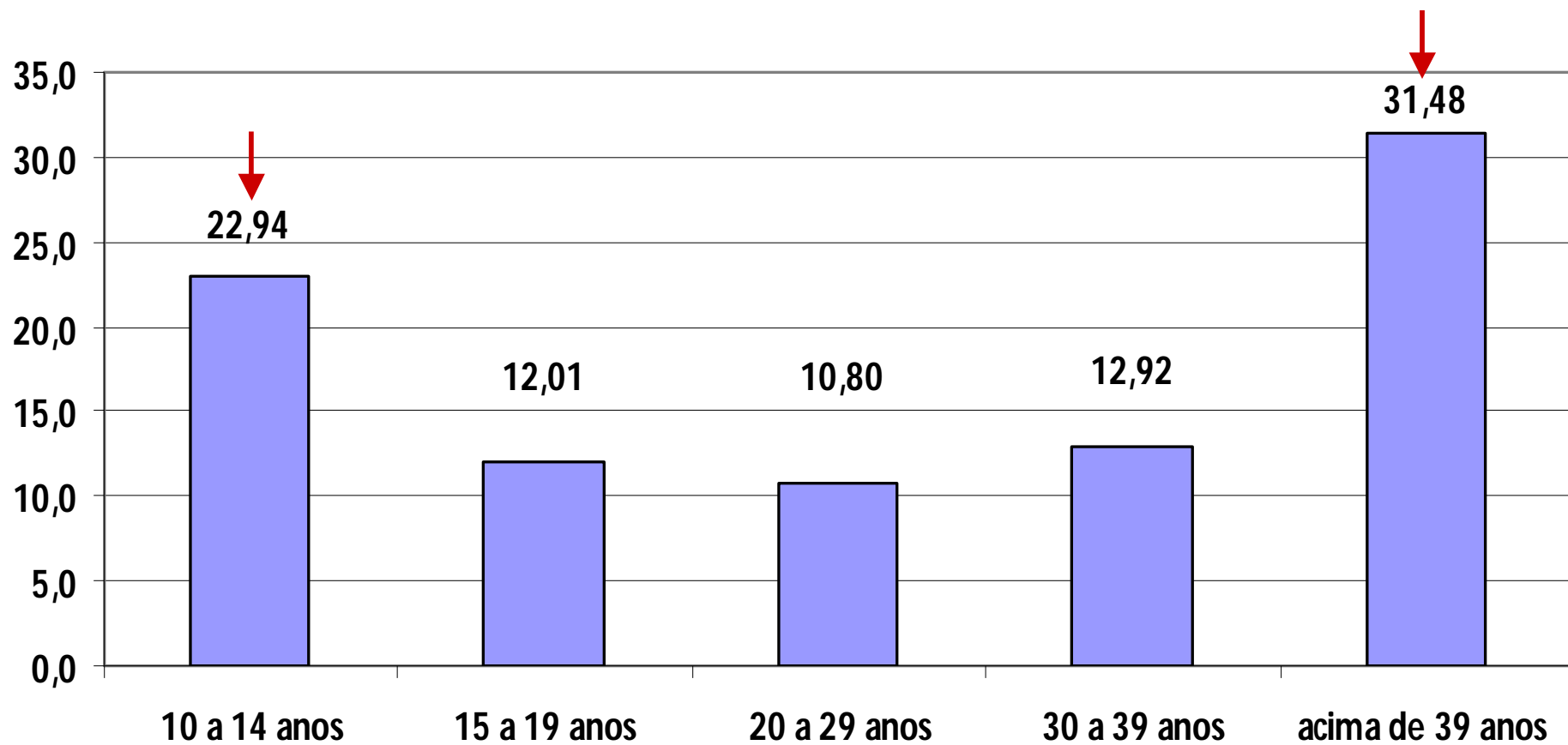
Taxa de Mortalidade Infantil por 1000 Nascidos Vivos, por dias de vida no momento do óbito, segundo raça/cor da mãe. Paraná, 2007 a 2011*



FONTE: SIM/SINASC/VEOMI/DVIEP/DEVE/SVS/SESA-Pr

* Dados preliminares até 26/04/2012

Taxa de Mortalidade Infantil por 1000 Nascidos Vivos, segundo faixa etária da mãe. Paraná, 2007 a 2011*

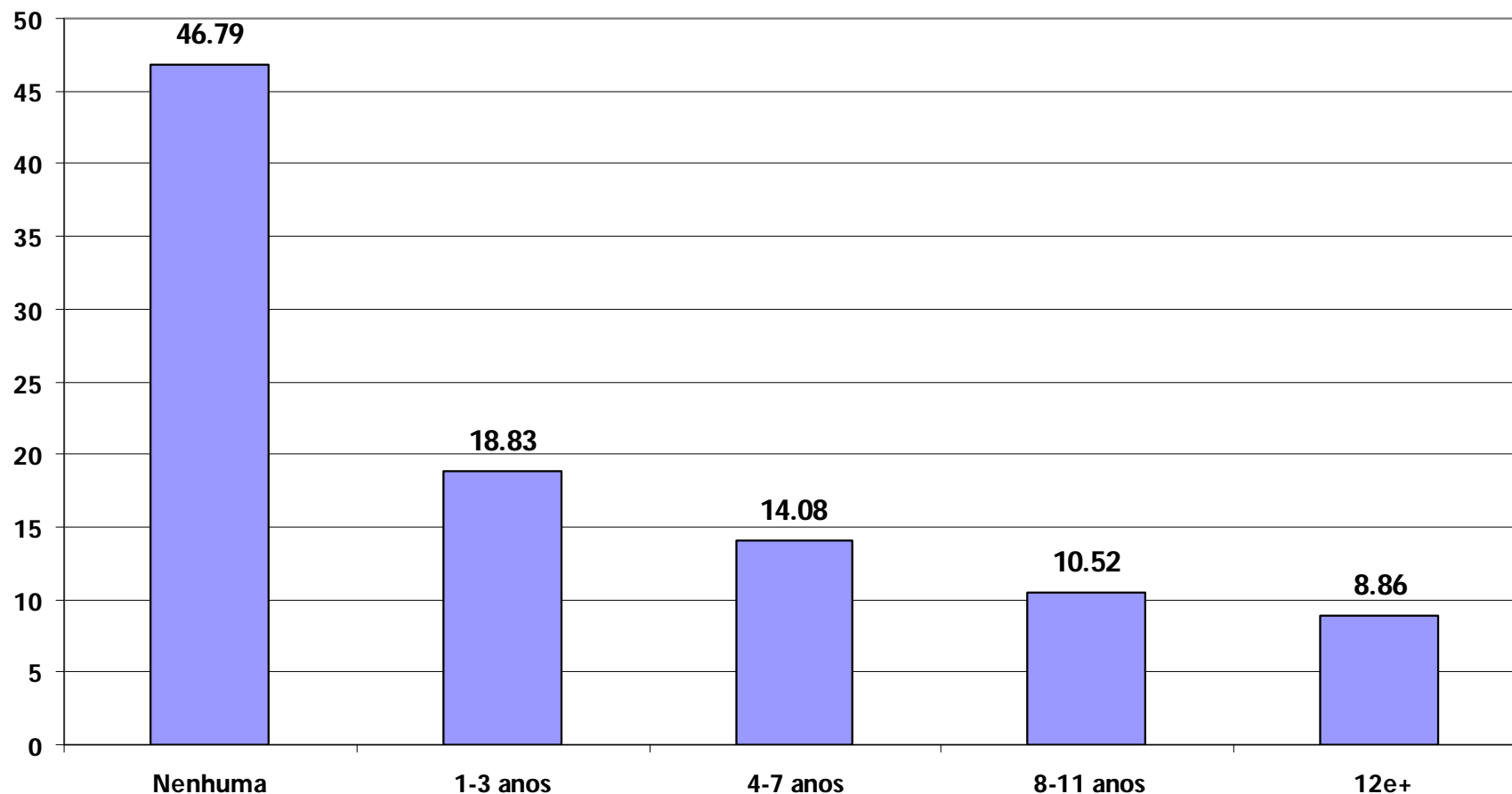


Risco **2,3 vezes maior** para menores de 15 anos e acima de 39 anos

FONTE: SIM/SINASC/VEOMI/DVIEP/DEVE/SVS/SESA-Pr

* Dados preliminares até 26/04/2012

Taxa de Mortalidade Infantil conforme o grau de instrução da mãe no Paraná, período acumulado de 2007 a 2011*



CMI mães analfabetas ou com menos de 3 anos de estudo - 21,7/1000NV
Risco de morte 2,1 vezes maior para filhos com mães de baixa escolaridade

FONTE: SIM/SINASC/VEOMI/DVIEP/DEVE/SVS/SESA-Pr

* Dados preliminares até 26/04/2012

Ocorrência de Óbitos Infantis conforme a Causa Básica. Paraná, 2007 a 2011*

Causa Básica	Paraná	Percentual
Afecções do período perinatal	5452	57,90
Malformações congênitas	2281	24,22
Causas externas	420	4,46
Doenças do aparelho respiratório	366	3,89
Sintomas e sinais mal definidos	298	3,16
Demais causas	600	6,37
Total	9417	100,00

FONTE: SIM/SINASC/VEOMI/DVIEP/DEVE/SVS/SESA-Pr

* Dados preliminares até 26/04/2012

Crianças que foram a óbito entre 2007 e 2011*



Criança morta – Portinari 1944

78,5% dos óbitos foram provocados por **causas evitáveis**, sendo **57,9%** no período perinatal.

58,5% dos óbitos infantis ocorreram em mães com idade entre 20 e 34 anos, porém o risco de morte em crianças filhos de **mães adolescentes** foi **1,5 vezes maior** do que em mães com idade de 20 a 34 anos.

91,5% das crianças nasceram com peso acima de 2500g, porém o risco de morte infantil para os que nasceram com **peso inferior a 2500g** foi **19 vezes maior**

87,6% dos óbitos foram em mães brancas, porém o risco de morte para crianças nascidas de **mães indígenas** foi **2,4 vezes maior** do que em mães brancas.

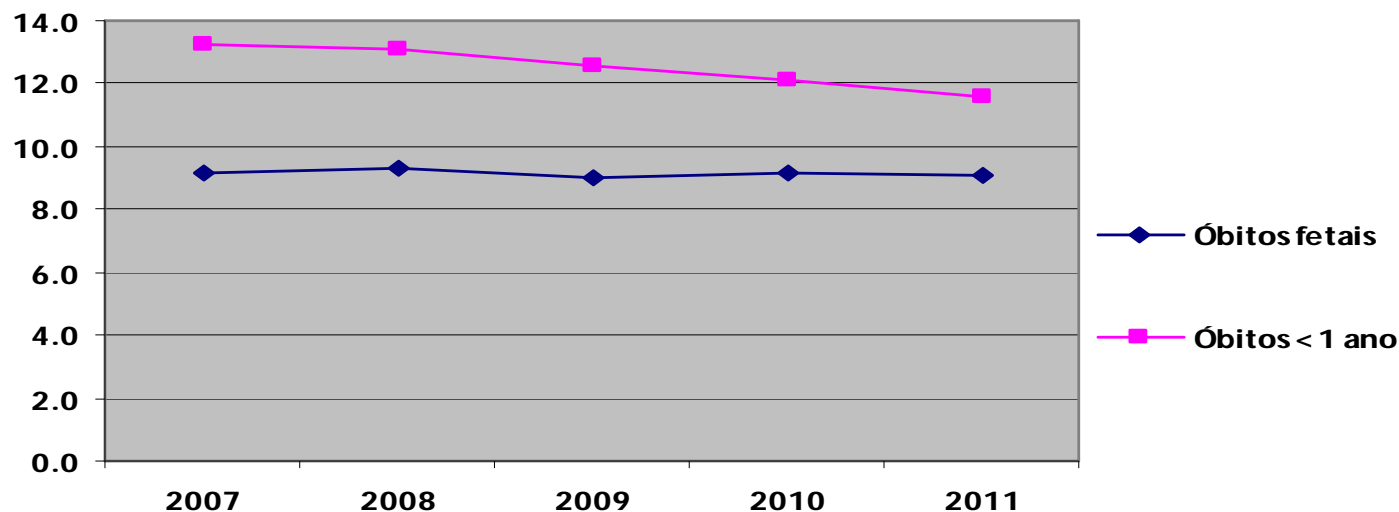
2,4% dos óbitos foram em **mães analfabetas** contudo o risco de morte infantil foi **5 vezes maior** do que nas mães que tinham 12 ou mais anos de estudo.

FONTE: SIM/SINASC/VEOMI/DVIEP/DEVE/SVS/SESA-Pr

*Dados preliminares até 26/04/2012

ÓBITO FETAL

Coeficiente de Mortalidade Infantil e Fetal. Paraná, 2007 a 2011*



Causa Básica/Morte Fetal	%
Causas mal definidas	36,52
Asfixia ao nascer	27,98
Óbito causado por afecções maternas	25,24
Anomalias congênitas	8,14
Prematuridade e baixo peso ao nascer	2,02
Sífilis congênita	0,10

A mortalidade fetal **é maior em mães acima de 35 anos**

25% dos óbitos fetais apresentam potencial de vida considerando o peso (maior que 2.500g) e a idade gestacional (maior 36 semanas)

14% dos óbitos fetais ocorreram em **mulheres com menos de 3 anos de estudo**, porém tem um **risco 3,8 vezes maior** de abortarem do que mulheres com mais de 12 anos de estudo.

O risco de **aborto em mulheres abaixo de 15 anos e acima de 35 anos** é de **1,7 vezes maior** que nas mulheres de 20 a 35 anos.

23% dos óbitos fetais foram investigados no período (Definição da Causa Básica)

FONTE: SIM/SINASC/VEOMI/DVIEP/DEVE/SVS/SESA-Pr

* Dados preliminares até 26/04/2012

“O que eu faço, é uma gota no meio de um oceano. Mas sem ela, o oceano será menor”.

Madre Tereza de Calcutá

