

Videoconferência

Coinfecção HIV/TB

19/07/2012

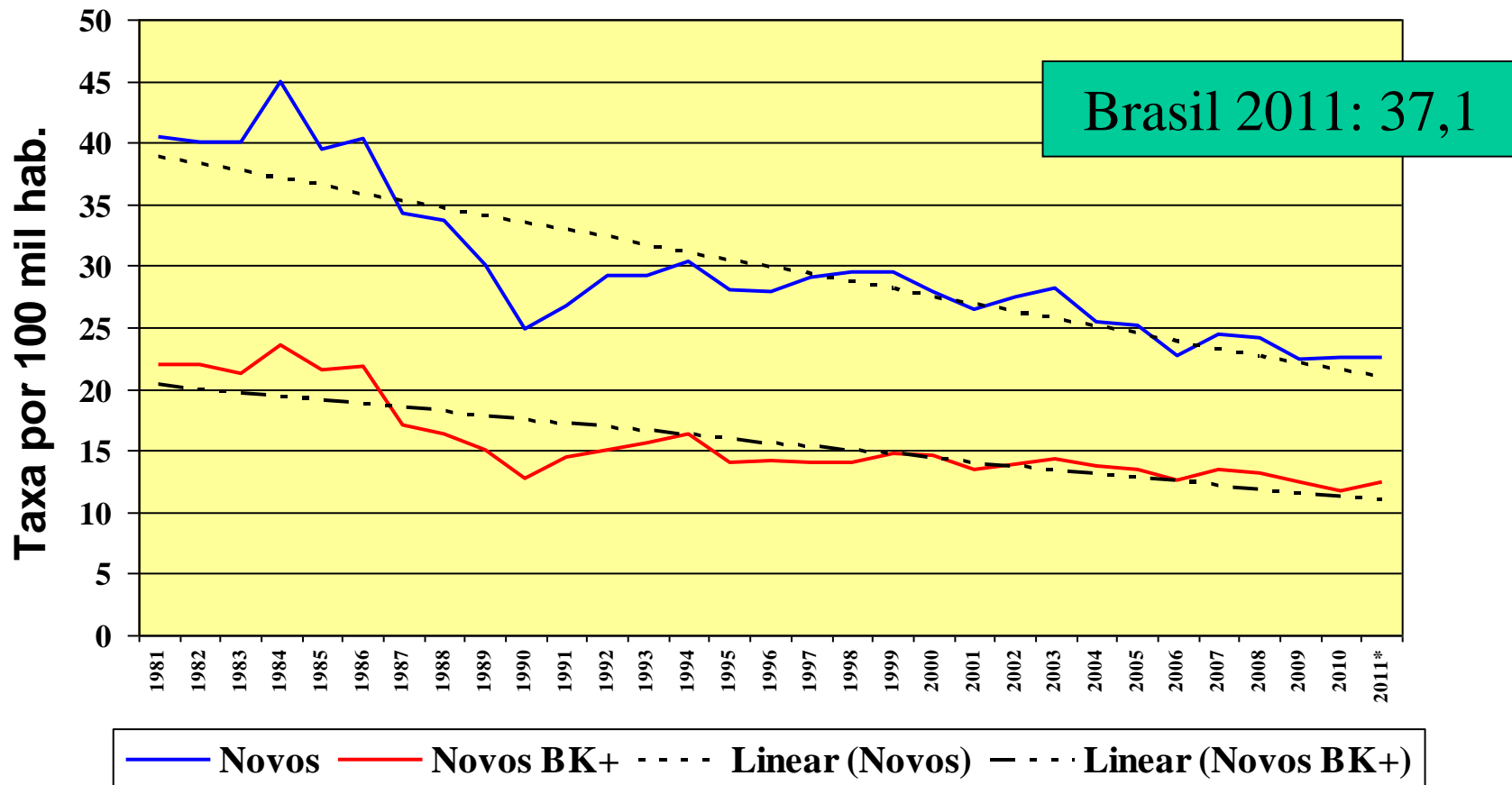
Betina M Alcântara Gabardo
Coordenação PECT Paraná



Situação Epidemiológica da Coinfecção HIV/TB no Paraná



Tendência da incidência da tuberculose. Paraná, 1981 a 2011*.

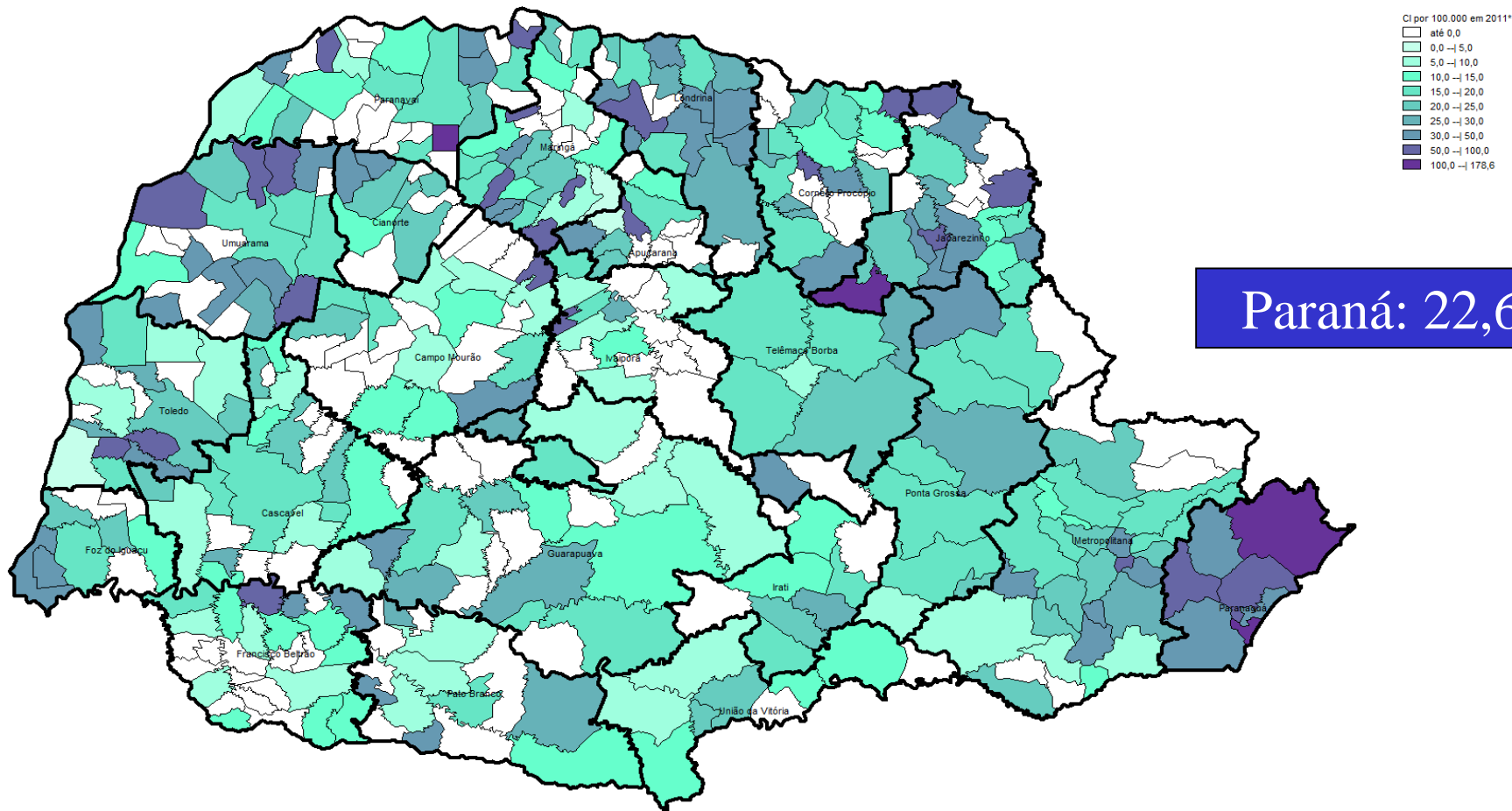


Fonte: SESA/SVS/DECA/DVCDE/PECT/SINAN em 03.07.2012

* Dados preliminares



Incidência da tuberculose por município. Paraná, 2011*.

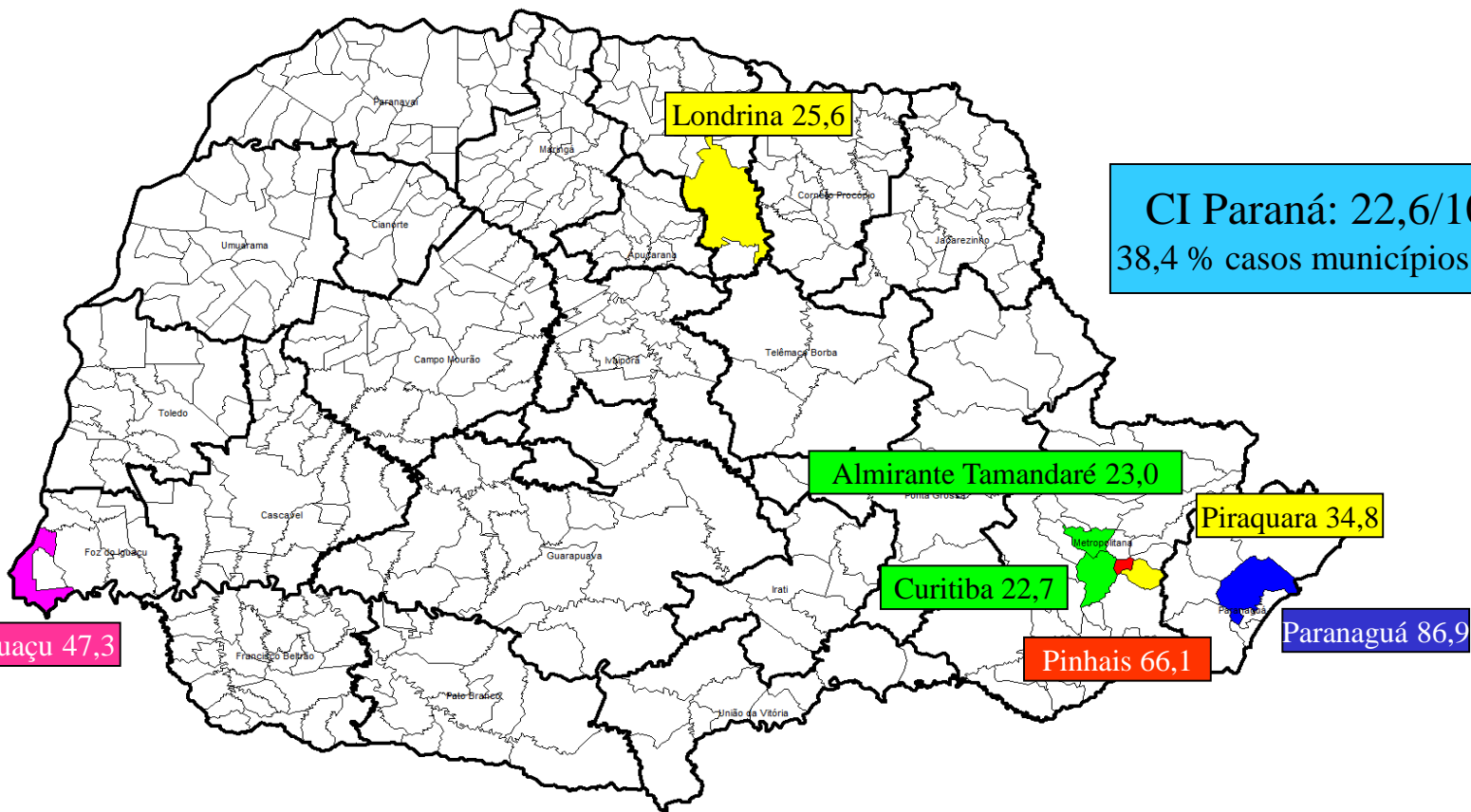


Fonte: SESA/SVS/DECA/DVCDE/PECT/SINAN em 03.07.2012

* Dados preliminares



Incidência da tuberculose por município prioritário. Paraná, 2011*.

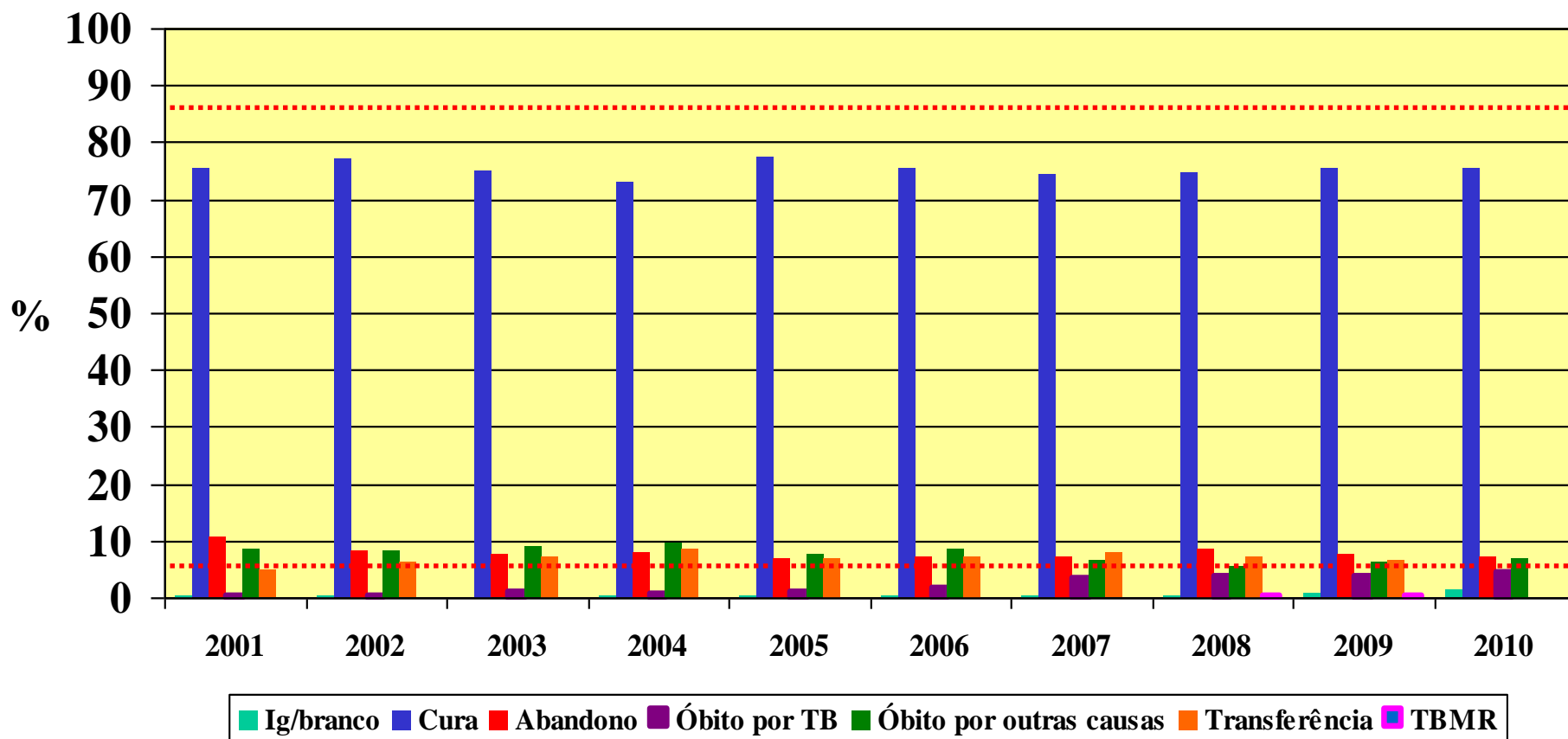


Fonte: SESA/SVS/DECA/DVCDE/PECT/SINAN em 03.07.2012

* Dados preliminares



% de situação de encerramento em casos novos de tuberculose. Paraná, 2001 a 2010*.

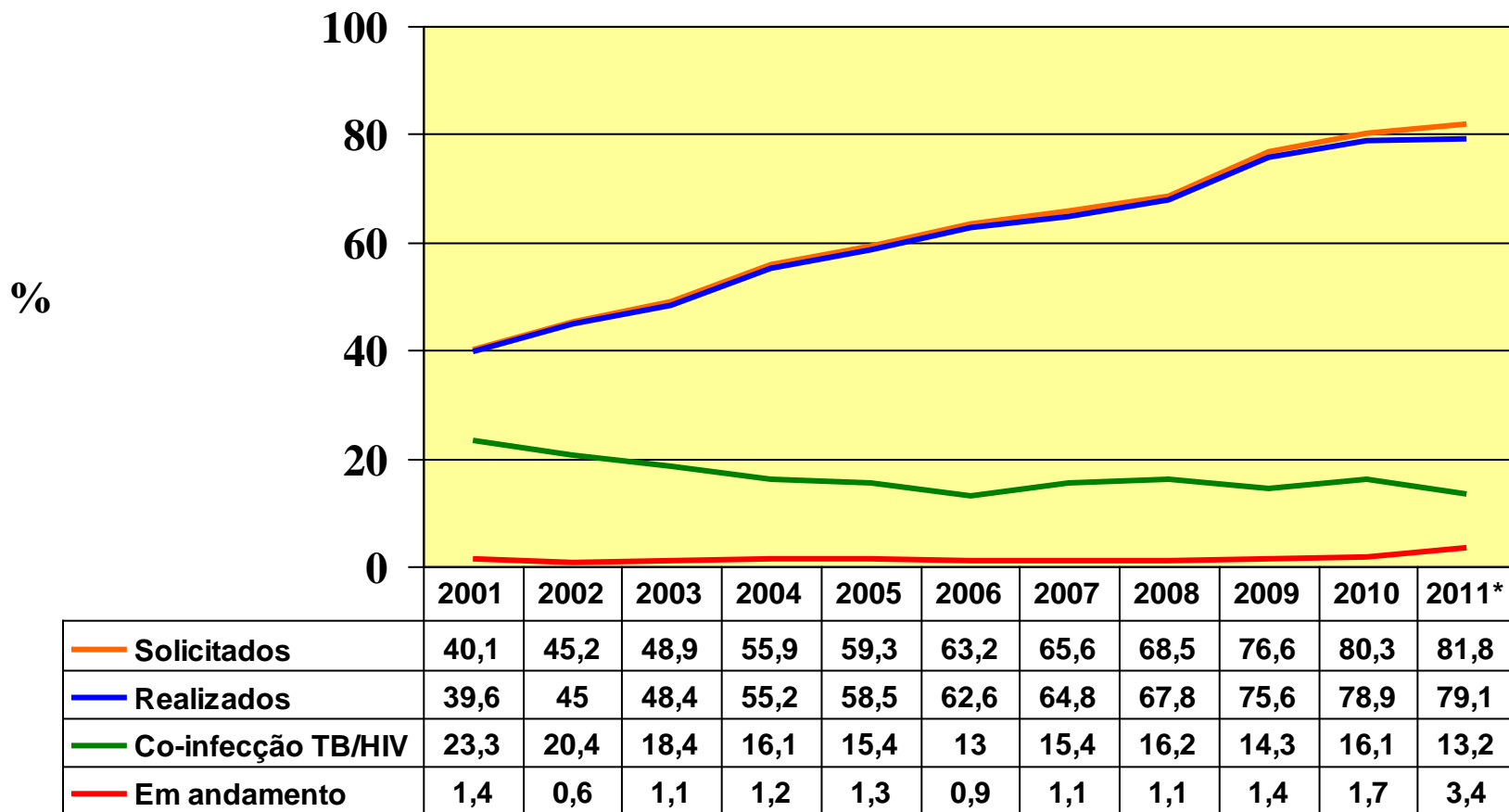


Fonte: SESA/SVS/DECA/DVCDE/PECT/SINAN em 03.07.2012

* Dados preliminares



Tendência da co-infecção HIV e Tuberculose. Paraná, 2001 a 2011*.

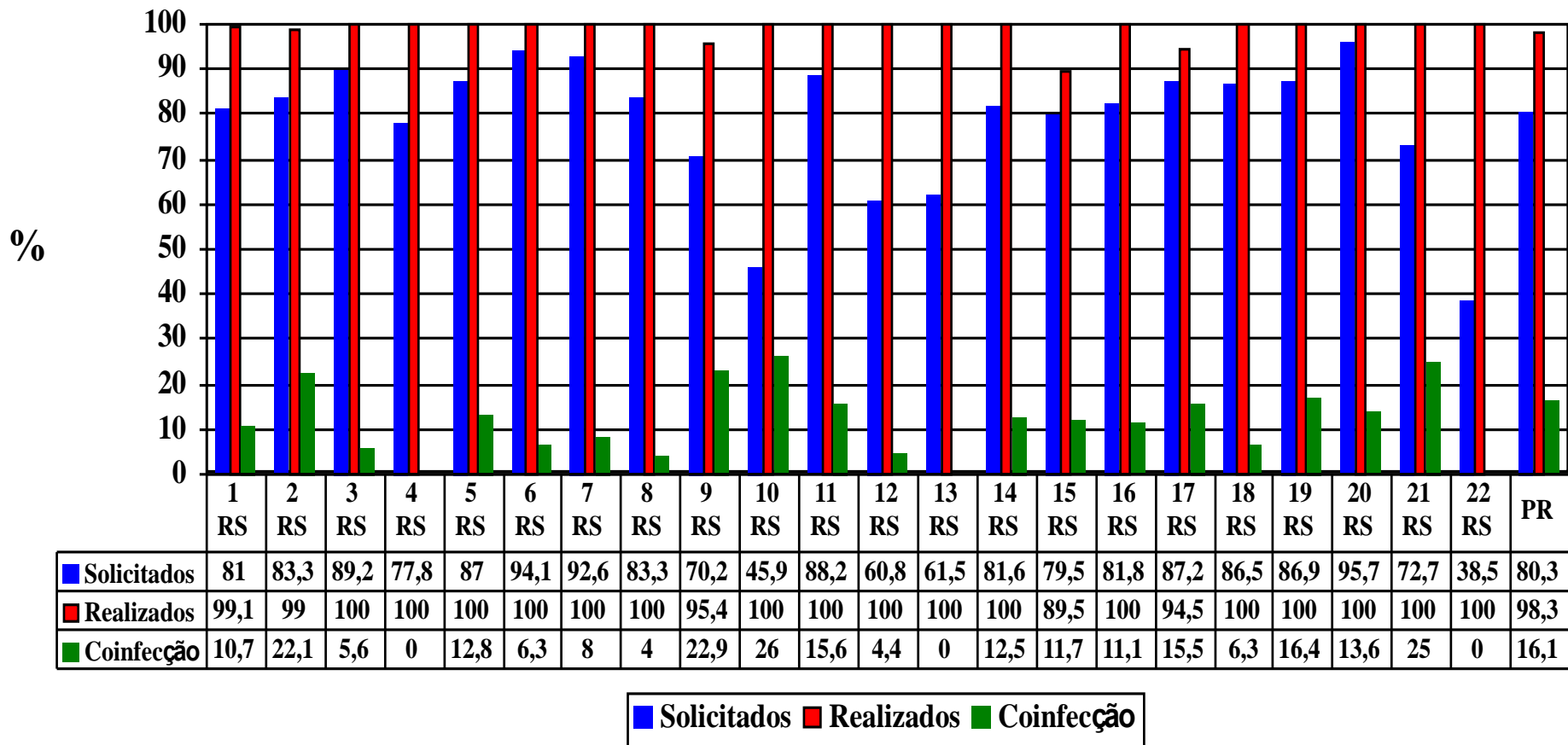


Fonte: SESA/SVS/DECA/DVCDE/PECT/SINAN em 03.07.2012

* Dados preliminares



% de teste HIV em casos novos por Regional de Saúde. 2010 *.

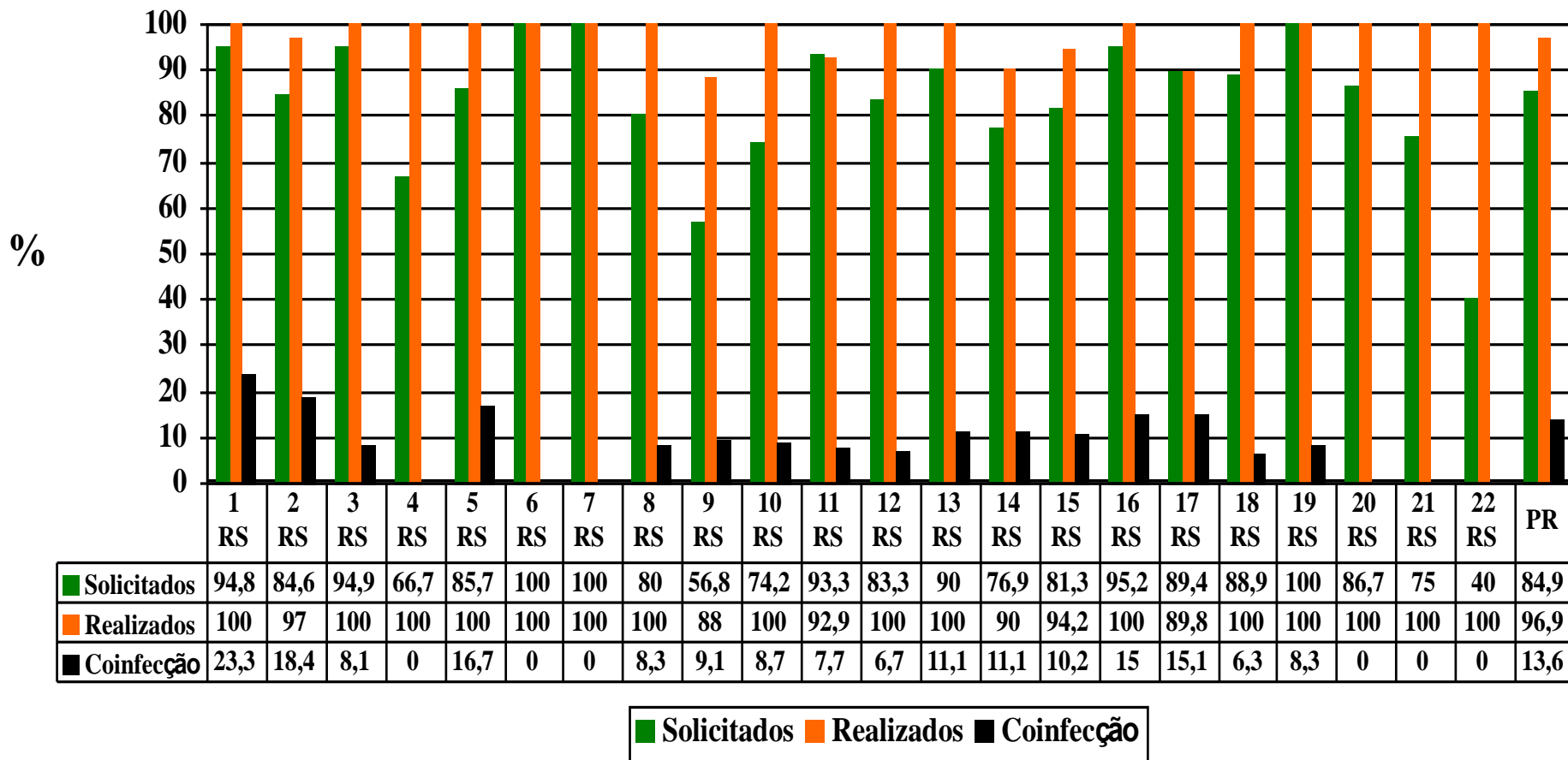


Fonte: SESA/SVS/DECA/DVCDE/PECT/SINAN em 17.05.12

OBS.: RS sem casos HIV+: 4, 13, 22



% de teste HIV de casos novos por Regional de Saúde. 1.º quadrimestre 2011*.

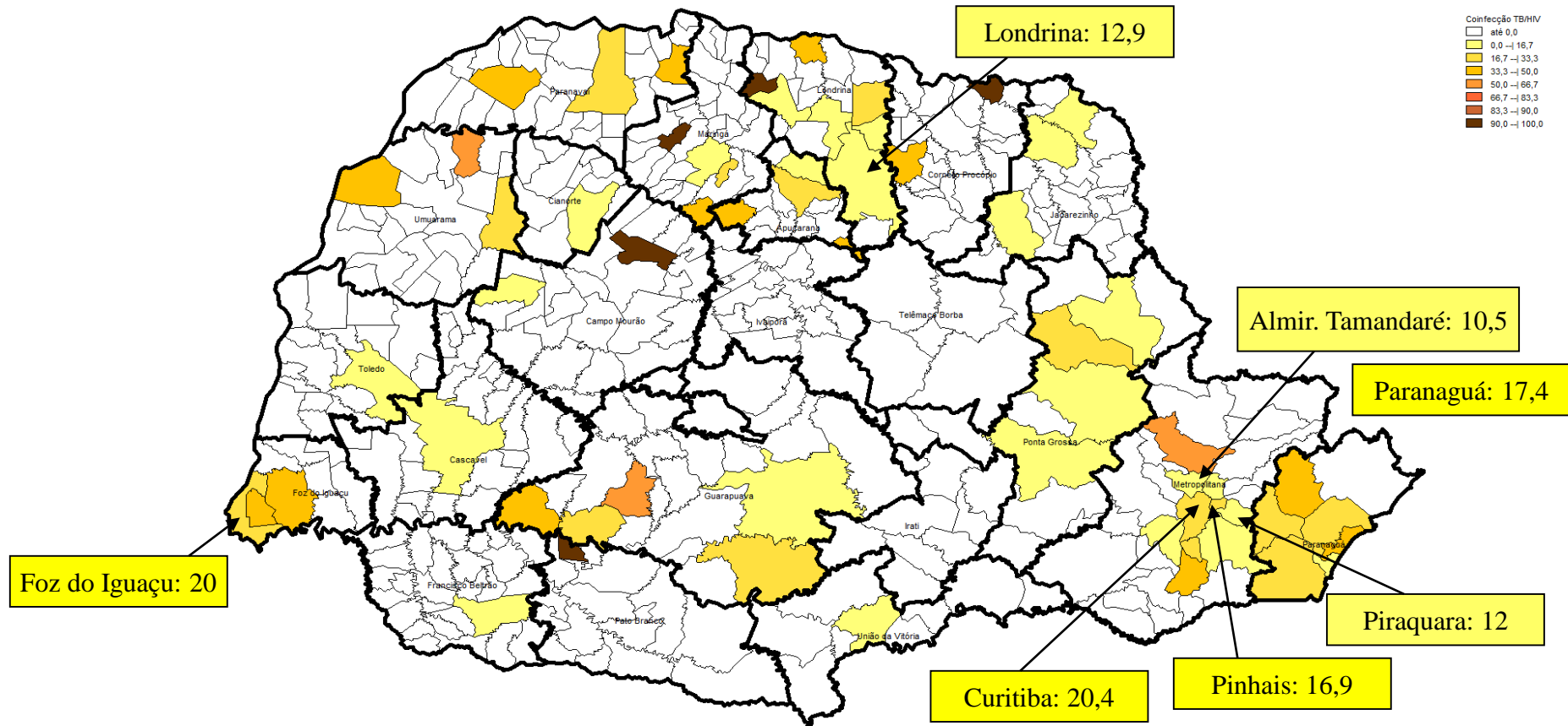


Fonte: SESA/SVS/DECA/DVCDE/PECT/SINAN em 17.05.12

OBS.: RS sem casos HIV+: 4, 6, 7, 20, 21 e 22



% de coinfeção TB/HIV por município. Paraná, 2011*.

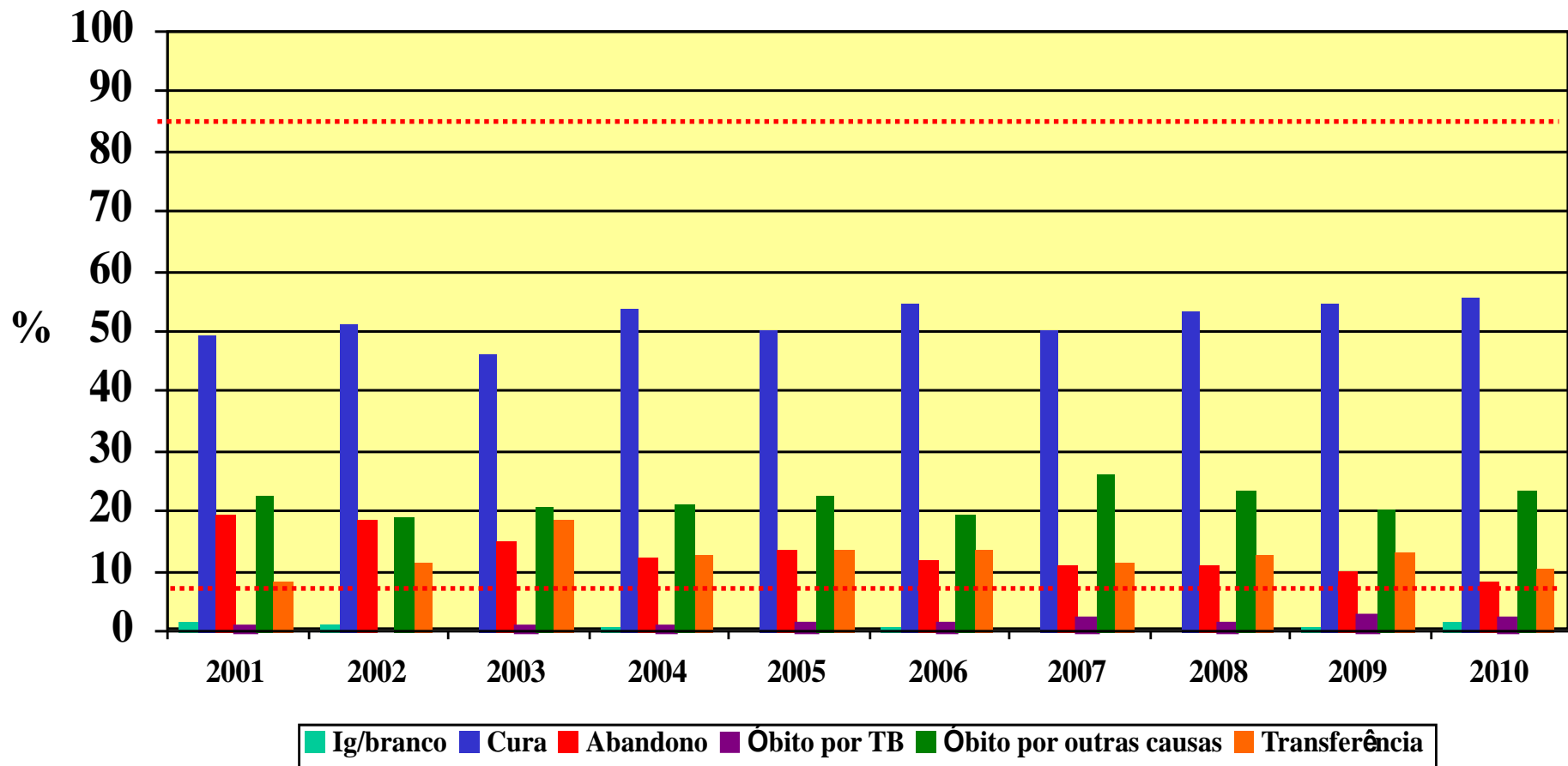


Fonte: SESA/SVS/DECA/DVCDE/PECT/SINAN em 03.07.2012

* Dados preliminares



% de situação de encerramento em casos novos de tuberculose com HIV+. Paraná 2001 a 2010*.

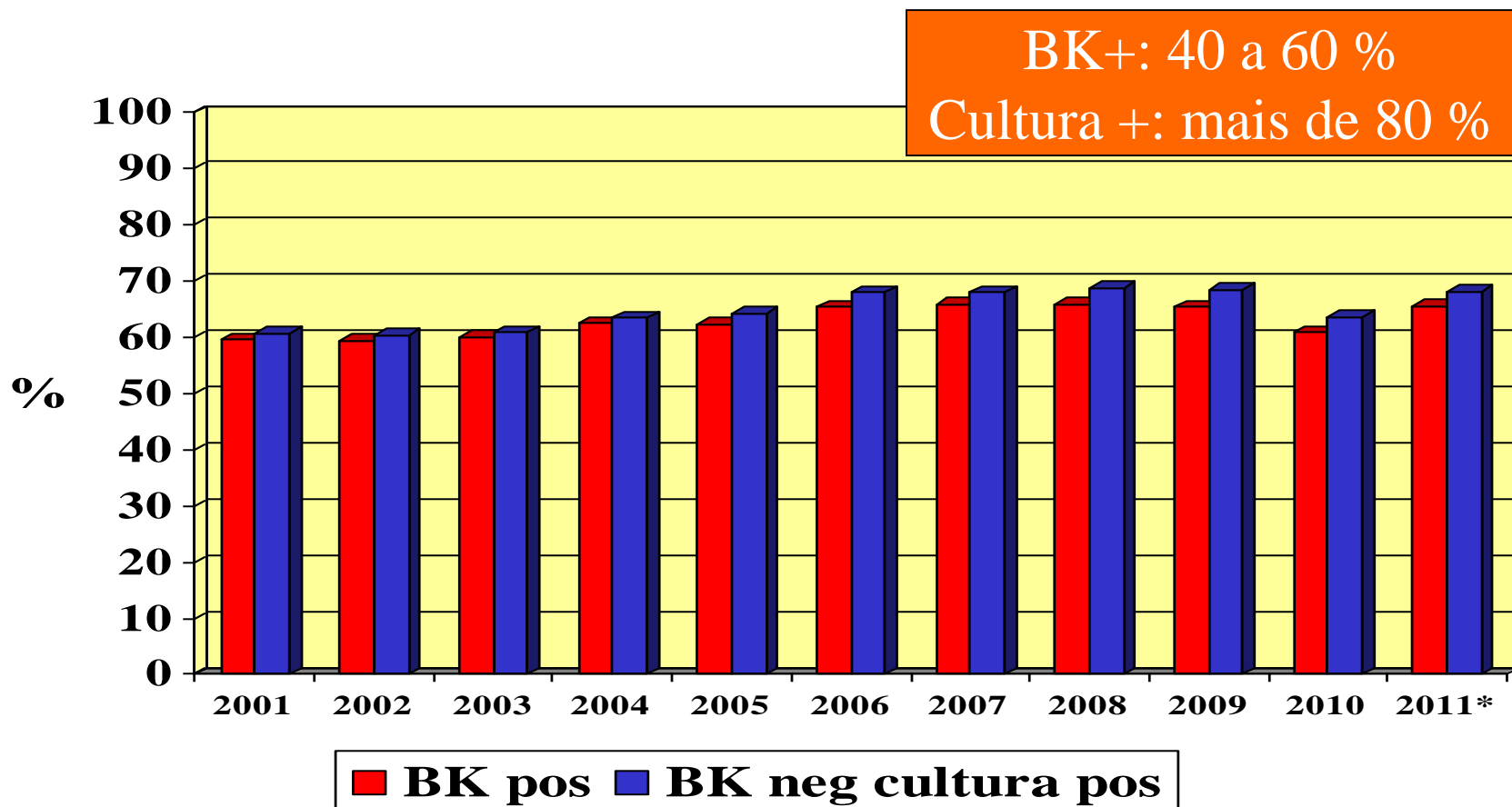


Fonte: SESA/SVS/DECA/DVCDE/PECT/SINAN em 03.07.2012

* Dados preliminares



% de casos novos de tuberculose pulmonar confirmada bacteriologicamente. Paraná, 2001 a 2011*.

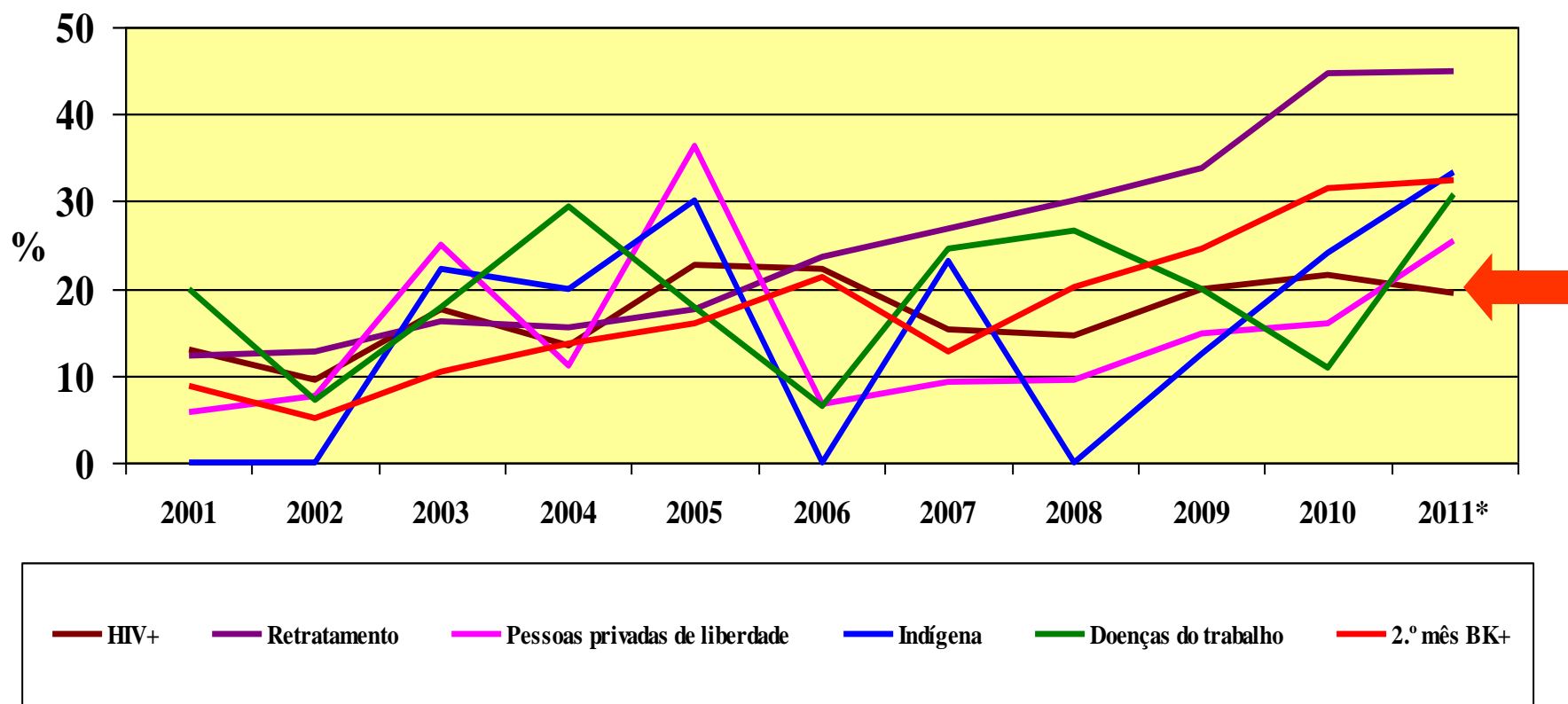


Fonte: SESA/SVS/DECA/DVCDE/PECT/SINAN em 03.07.2012

* Dados preliminares



% de solicitação de cultura. Paraná, 2001 a 2011*.

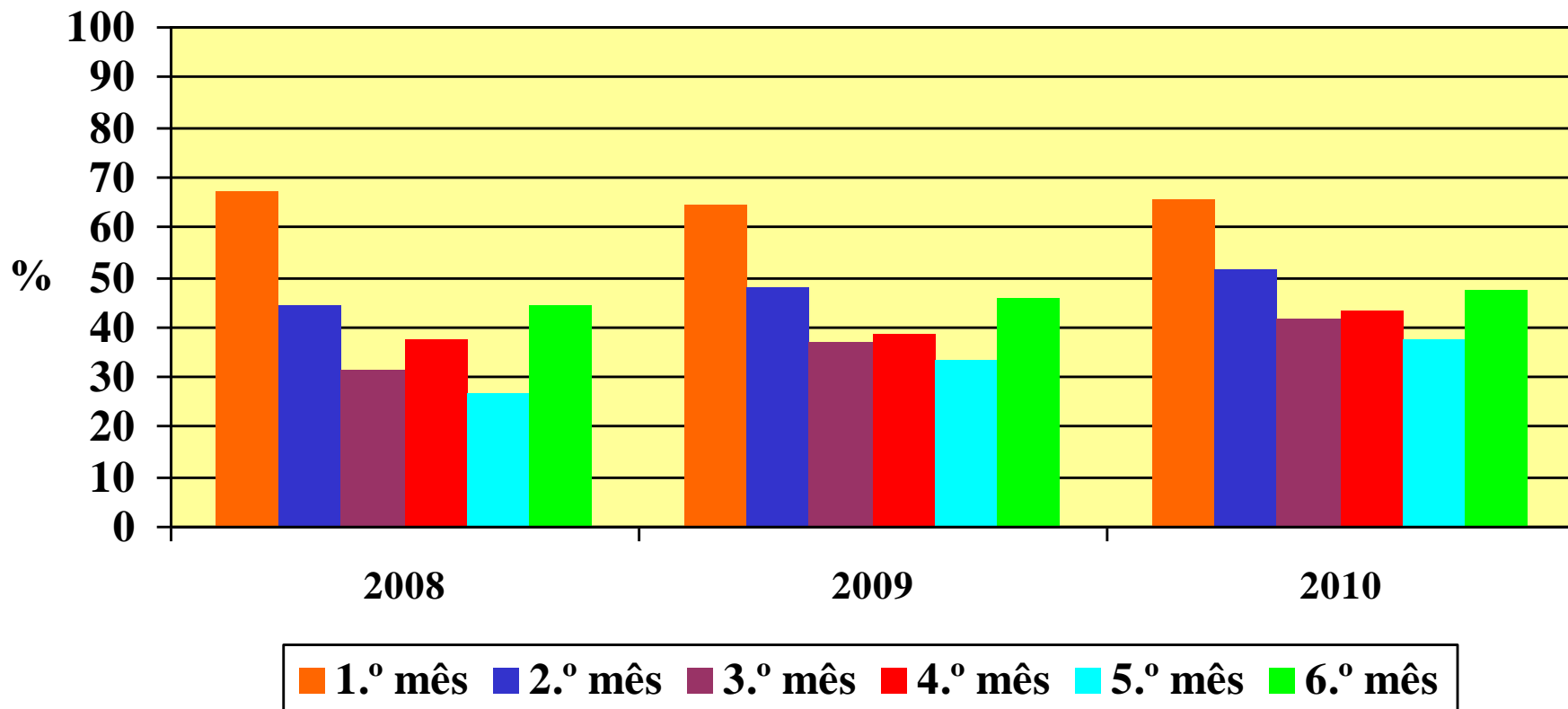


Fonte: SESA/SVS/DECA/DVCDE/PECT/SINAN em 03.07.2012

* Dados preliminares



% de baciloscopias de acompanhamento realizadas em casos novos. Paraná, 2008 e 2010*.

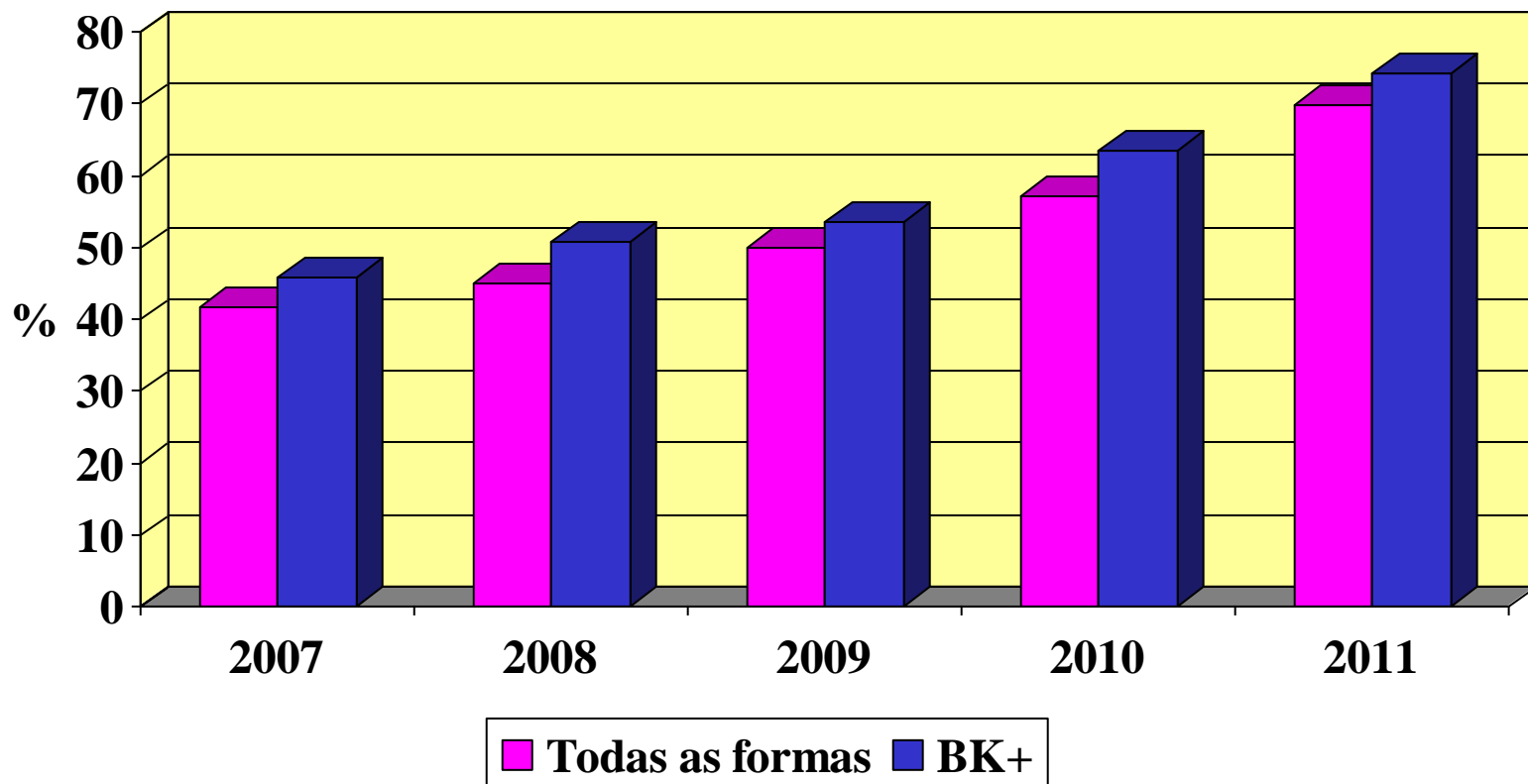


Fonte: SESA/SVS/DECA/DVCDE/PECT/SINAN em 03.07.2012

* Dados preliminares



% de casos novos em Tratamento Diretamente Observado, 2007 e 2011*.

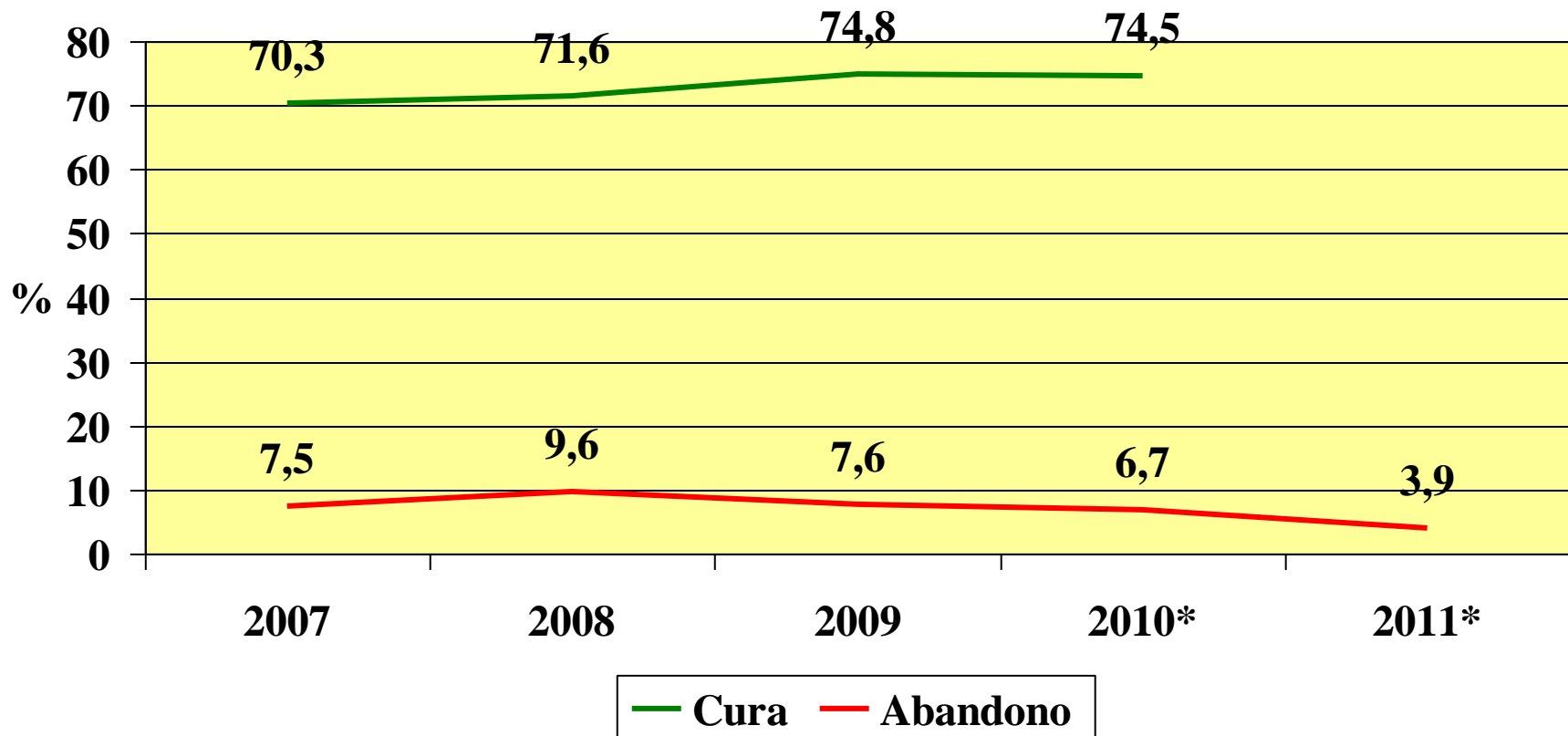


Fonte: SESA/SVS/DECA/DVCDE/PECT/SINAN em 03.07.2012

* Dados preliminares



% de cura e abandono em casos novos em Tratamento Diretamente Observado. Paraná, 2007 e 2011*.

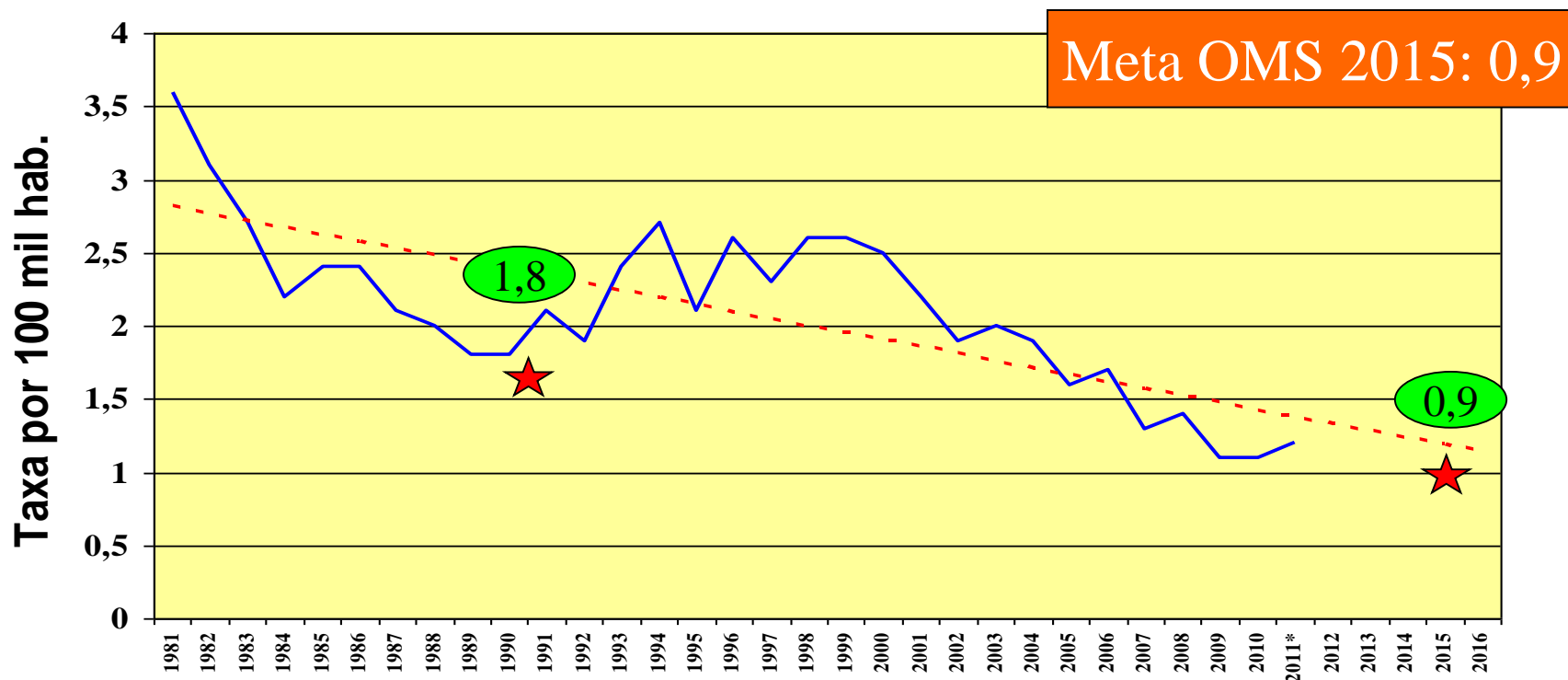


Fonte: SESA/SVS/DECA/DVCDE/PECT/SINAN em 03.07.2012

* Dados preliminares



Taxa de mortalidade. Paraná, 1981 a 2011*.

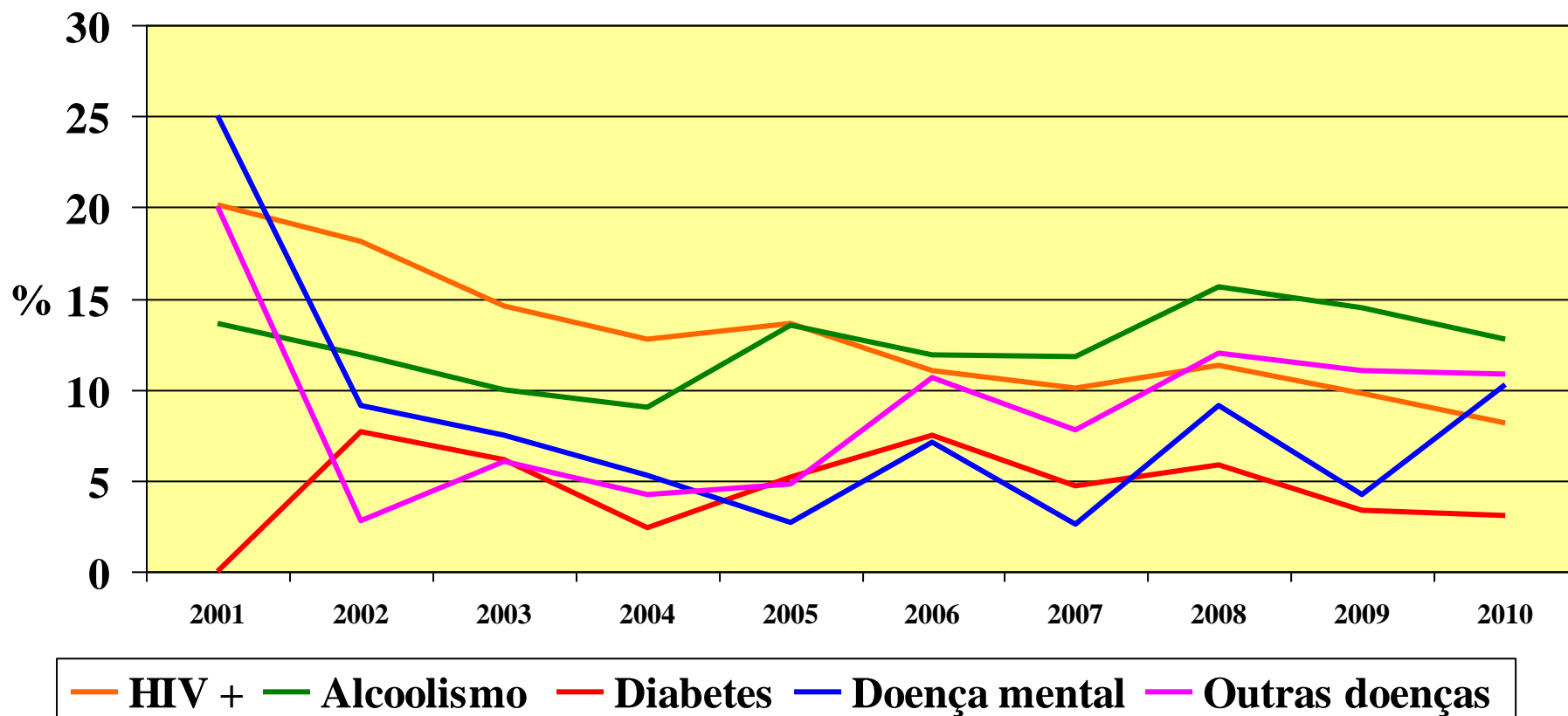


Fonte: SESA/SVS/DECA/DVCDE/PECT/SINAN em 03.07.2012

* Dados preliminares



% de abandono em casos novos e comorbidades. Paraná, 2001 a 2010*.



Fonte: SESA/SVS/DECA/DVCDE/PECT/SINAN em 03.07.2012

* Dados preliminares



Tratamento da Infecção Latente por Tuberculose

- implantada em 2010 com ficha em papel;
- digitação no SILTB em 2012;
- seguindo as indicações do Manual de Recomendações para o Controle da Tuberculose no Brasil 2011.



TRATAMENTO DA INFECÇÃO LATENTE DA TUBERCULOSE (TILTB)

Dados Gerais	1 Tipo de Notificação 2- Individual	2 Data da Notificação		
	3 Município de Notificação	Código (IBGE)		
	4 Unidade de Saúde (ou outra fonte notificadora)	Código		
Dados do Caso	5 Agravo TRATAMENTO DA INFECÇÃO LATENTE DA TUBERCULOSE (TILTB - QUIMIOPROFILAXIA) Código (CID10) Z 20.1	6 Data de Início de Tratamento		
	7 Nome	8 Data de Nascimento		
	9 (ou) Idade D - dias M - meses A - anos	10 Sexo M - Masculino F - Feminino I - Ignorado	11 Raça/Cor 1-Branca 2-Preta 3-Amarela 4-Parda 5-Indígena 9-Ignorado	12 Escolaridade (em anos de estudo concluídos) 1-Nenhuma 2-De 1 a 3 3-De 4 a 7 4-De 8 a 11 5-De 12 e mais 9-Ignorado
	13 Número do Cartão SUS	14 Nome da mãe		
Dados de Residência	15 Logradouro (rua, avenida,...)	Código	16 Número	
	17 Complemento (ap., casa...) e Ponto de Referência	18 Morador de Rua 1 - Sim 2 - Não 9 - Ignorado	19 UF	
	20 Município de Residência	Código (IBGE)		
	21 Bairro	Código (IBGE)	22 CEP	
	23 (DDD) Telefone	24 Zona 1 - Urbana 2 - Rural 3 - Urbana/Rural 9 - Ignorado	25 País (se residente fora do Brasil)	Código



Dados Complementares do Caso

Indicação do TILTB	26	Indicação do Tratamento da Infecção Latente da Tuberculose (TILTB) <input type="checkbox"/> Recém-nascido co-habitante de paciente bacilífero <input type="checkbox"/> Criança < 10 anos co-habitante de paciente com TB <input type="checkbox"/> Adulto/adolescente com 10 anos ou mais co-habitante de paciente com TB <input type="checkbox"/> Conversão Tuberculínica Recente (nos últimos 12 meses) () profissional de saúde () tralhador de sistema prisional () trabalhador de instituição de longa permanência () profissional de laboratório de micobactéria	1 - Sim 2 - Não	
		<input type="checkbox"/> Doença que predisponha a TB () Diabetes () Silicose () Insuficiência renal () Neoplasia () HIV/AIDS () Outra _____ <input type="checkbox"/> Imunossupressão por drogas () Corticosteróides () Inibidor de TNF alfa () Quimioterápico () Transplantado de órgão () Outra _____ <input type="checkbox"/> Imagem radiológica de Tb inativa, sem uso prévio do TILTB <input type="checkbox"/> Outros _____		
Dados do Caso Índice (fonte de infecção)	27	Tipo de Contato 1 - Ausente 2 - Domicílio 3 - Trabalho 4 - Vizinhança 5 - Morador de rua 6 - Outro _____		
	28	Nome do Caso Índice de Tuberculose _____	29 Forma de Tuberculose do Caso Índice 1 - Pulmonar bacilífero 2 - Pulmonar não bacilífero 3 - Pulmonar ignorado 4 - TB extrapulmonar 9 - Ignorado * Quando pulmonar e extrapulmonar, considerar pulmonar	
Dados do Caso	30	Paciente é Institucionalizado 1 - Sim 2 - Não 9 - Ignorado _____	31 Se Institucionalizado, qual Instituição 1- Presídio 2- Orfanato 3- Hosp. psiquiátrico 4- Asilo 5- Outro _____	
	32	Realizou BCG 1 - Sim, há dois anos ou mais 2 - Sim, há menos de dois anos 3 - Não 9 - Ignorado _____	33 Presença de Pega Vacinal 1 - Sim 2 - Não 9 - Ignorado _____	
	34	Rx de Tórax 1 - Normal 2 - Alterado 3 - Não Realizado 9 - Ignorado _____	35 Prova Tuberculínica 1ª: _____ mm Data ____/____/____ 2ª: _____ mm Data ____/____/____	
	36	Resultado do Anti-HIV 1 - Negativo 2 - Já possuía exame positivo 3 - Positivo com diagnóstico atual 4 - Não Realizado 5 - Em andamento 9 - Ignorado _____		
Acompanhamento do Caso	37	Tipo de Tratamento 1 - Autoadministrado 2 - Supervisionado 9 - Ignorado _____	38 Droga Utilizada 1-Isoniazida 2-Outra _____	39 Apresentou Evento Adverso 1 - Sim 2 - Não 9 - Ignorado _____
	40	Se Evento Adverso, quais sintomas 1-Gastrointestinais 2- Hepáticos 3-Articulares 4- Neurológicos 5- Cutâneos 6 - Outros _____		
	41	Quantidade utilizada _____ doses		
	42	Evolução do Caso 1-Término TILTB 2-Abandono 3-Evolução Tb doença 4-Transferência 5-Suspensão por evento adverso 6-Suspensão por ordem médica 7-Óbito pela TILTB 8-Óbito por outras causas 9-Outro _____		
	43	Data do Encerramento _____ Observações: _____		
Investigador	44	Nome _____	45 Função _____	46 Assinatura _____

TILTB



Fighting TB and HIV

“We can’t fight AIDS unless we do much more to fight TB”.

Nelson Mandela,
International AIDS Conference,
Thailand, 14 July, 2004.



*Nelson Mandela at 2004 International AIDS Conference
Image source: BBC News Online
(<http://news.bbc.co.uk/1/hi/world/asia-pacific/3895525.stm>)*