

**FALANDO  
SOBRE  
TABAGISMO**



**INCA**

# TABAGISMO

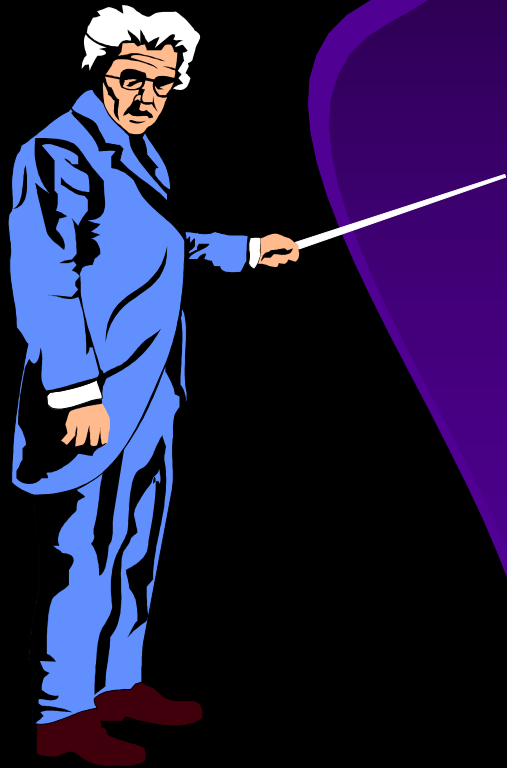
## *Segundo a Organização Mundial de Saúde:*

- ❖ Doença crônica transmissível, através da propaganda e publicidade;
- ❖ Fator de risco para cerca de 50 doenças;
- ❖ Maior causa isolada evitável de mortes precoces em todo o mundo;
- ❖ Pandemia.

### DEPENDÊNCIA À NICOTINA:

Grupo de transtornos mentais e de comportamento decorrentes do uso de substância psicoativa da CID 10ª revisão (F 17), OMS 1997.

## HISTÓRIA DO TABACO



## Disseminação do uso

**Séc. X a.C.**

Uso pelos índios

**Séc. XVI**

Entrada na Europa

**Séc. XVII**

Cachimbo

**Séc. XVIII**

Rapé e tabaco mascado

**Séc. XIX**

Charuto

**Séc. XX**

Cigarro

## *Nicotiana tabacum*



**Folha  
do tabaco**

- Cigarro
- Cigarro de Bali
- Charuto
- Cachimbo
- Fumo-de-roló
- Rapé
- Narguilé

**Aspirado**

■

**Inalado**

■

**Mascado**

# Tabagismo no mundo

atual

a partir de  
2020

países desenvolvidos

2 milhões

3 milhões

países em desenvolvimento

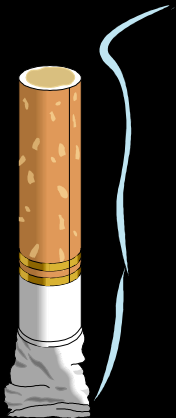
3 milhões

7 milhões

**total**

**5 milhões**

**10 milhões**



Estimativa de mortes anuais  
relacionadas ao tabagismo

OMS, 2003

# Quem fuma no mundo?

**1,2 bilhão de fumantes:**

- ↖ **800 milhões nos países em desenvolvimento**
- ↖ **400 milhões nos países desenvolvidos**

**2 bilhões de fumantes passivos**

**2010: 1,6 bilhão de fumantes**

# Substâncias da fumaça do cigarro

## *FASE GASOSA*

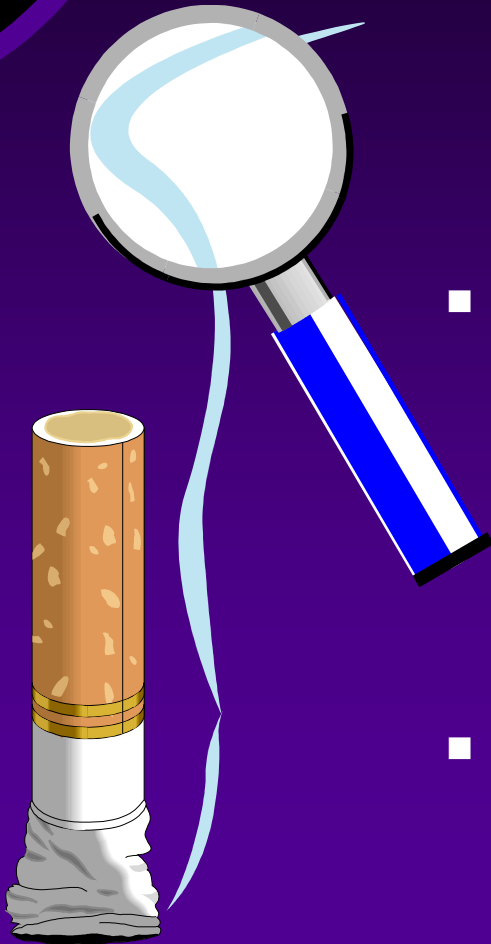
■ Monóxido de carbono, amônia, cetonas, formaldeído, acetaldeído, acroleína

## *FASE PARTICULADA*

### ■ *Alcatrão:*

- *Arsênio, polônio 210, carbono 14, agrotóxicos, níquel, chumbo*
- *Benzopireno, cádmio, dibenzoacridina*
- *e outras substâncias*

### ■ *Nicotina*



# Substâncias dos derivados do tabaco

## Monóxido de Carbono:

- 250 vezes mais afinidade com a hemoglobina que o oxigênio - carboxihemoglobina
- Fácil mensuração
- Inespecífico em relação a fonte de emissão



# Substâncias dos derivados do tabaco

## Nicotina:

- Diminui o calibre dos vasos sanguíneos
- Aumenta o ritmo cardíaco
- Aumenta a pressão arterial
- Aumenta a adesividade plaquetária
- Aumenta o depósito de colesterol
- Aumenta a força das contrações cardíacas
- Aterosclerose ( CO e Nicotina)

# Substâncias dos derivados do tabaco



## Alcatrão:

- Resulta da queima do tabaco
- Formado por cerca de 43 substâncias cancerígenas
- Câncer

# Diferenças entre os Derivados do tabaco

## Charutos, cachimbos, fumo mascado e outros similares:

- Cura da folha de tabaco ao ar livre - pH alcalino
- Absorção pela mucosa da cavidade oral

## Cigarros, Cigarros de Bali, Cigarrilhas e outros similares :

- Cura da folha de tabaco em fornos - pH ácido
- Absorção no pulmão

# Diferenças entre os Derivados do tabaco

## **Charutos e cachimbos:**

- Possuem as mesmas substâncias tóxicas da fumaça do cigarro.
- O alcatrão e o monóxido de carbono são encontrados em concentrações maiores que na fumaça do cigarro.
- O risco de desenvolver câncer de pulmão, doenças coronarianas e pulmonares é maior em fumantes de charuto/cachimbo do que em não- fumantes.
- Comparado com o fumante de cigarro, o fumante de cachimbo/charuto tem o risco menor de desenvolver câncer de pulmão e o risco maior para câncer de boca.

# Doenças associadas ao uso do cigarro

## Doença coronariana (25%)

- Angina e infarto do miocárdio

## Doença Pulmonar Obstrutiva Crônica(85%)

- Bronquite e enfisema pulmonar

## Câncer (30%)

- Pulmão, boca, laringe, faringe, esôfago, pâncreas, rim, bexiga, colo de útero, estômago e fígado

## Doença cerebrovascular (25%)

- Derrame cerebral(AVC)

# Outras doenças associadas ao tabagismo

- Aterosclerose
- Tromboangeíte obliterante
- Hipertensão arterial
- Infecções respiratórias
- Leucemia
- Catarata
- Menopausa precoce
- Disfunção erétil
- Úlcera péptica

## Riscos de fumar durante a gravidez

Entre as mulheres que fumam durante a gravidez, comparadas com aquelas que não fumam, o risco de:

- Sofrer um aborto espontâneo é 1,7 vezes maior
  - Ter um bebê prematuro é 1,4 vezes maior
- O bebê nascer com baixo-peso é 2 vezes maior
  - Morte perinatal é 1,3 vezes maior



# Tabagismo Passivo



- Defini-se como a inalação da fumaça de derivados do tabaco produzidos por fumantes, por indivíduos não-fumantes, que convivem com fumantes em ambientes fechados(OMS, 2001).



# Tabagismo Passivo



- A poluição decorrente da fumaça dos derivados do tabaco em ambientes fechados, é denominada de poluição tabagística ambiental (PTA).
- É a maior responsável pela poluição em ambientes fechados (OMS).
- Hoje estima-se que seja tabagismo passivo, a 3ª maior causa de morte evitável no mundo, subsequente ao tabagismo ativo e ao consumo excessivo de álcool(OMS,2001).

# FUMAÇA DOS DERIVADOS DO TABACO



## → CORRENTE PRIMÁRIA:

- Gerada durante as tragadas
  - Entra na boca do fumante
    - 4700 substâncias encontradas

# FUMAÇA DOS DERIVADOS DO TABACO

## → CORRENTE SECUNDÁRIA:

- Gerada no intervalo entre as tragadas
  - Evola da ponta acesa
    - Formada durante 96% do tempo total da queima de um derivado do tabaco
      - Componente principal da poluição tabagística ambiental (PTA)

# TABAGISMO PASSIVO



## → CORRENTE SECUNDÁRIA:

- 400 substâncias em quantidades comparáveis com a Corrente Primária
- algumas substâncias em quantidades mais elevadas do que na Corrente Primária :
  - 3 vezes mais nicotina
  - 3 vezes mais monóxido de carbono
  - 50 vezes mais substâncias cancerígenas

Excreção de cotinina na urina  
(ug/mg Cr)

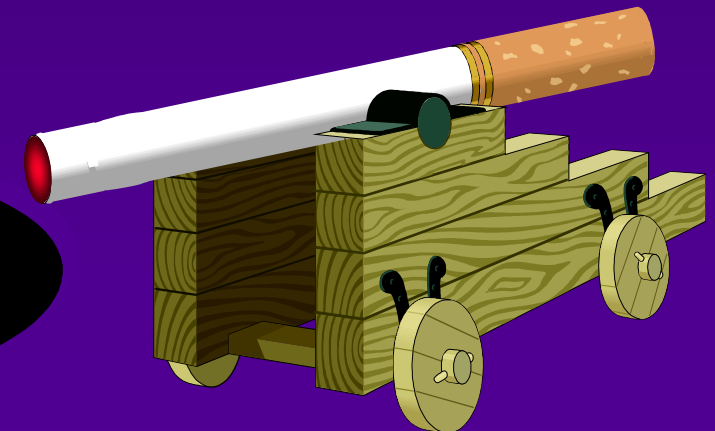


Nenhum  
fumante em  
casa ou no  
trabalho

Nenhum  
fumante em  
casa;  
1-5 fumantes  
no trabalho

Fumantes  
"pesados" em  
casa e mais que 6  
fumantes no  
trabalho

**Absorção da fumaça do  
cigarro por não-fumantes**



# Efeitos da poluição tabagística ambiental

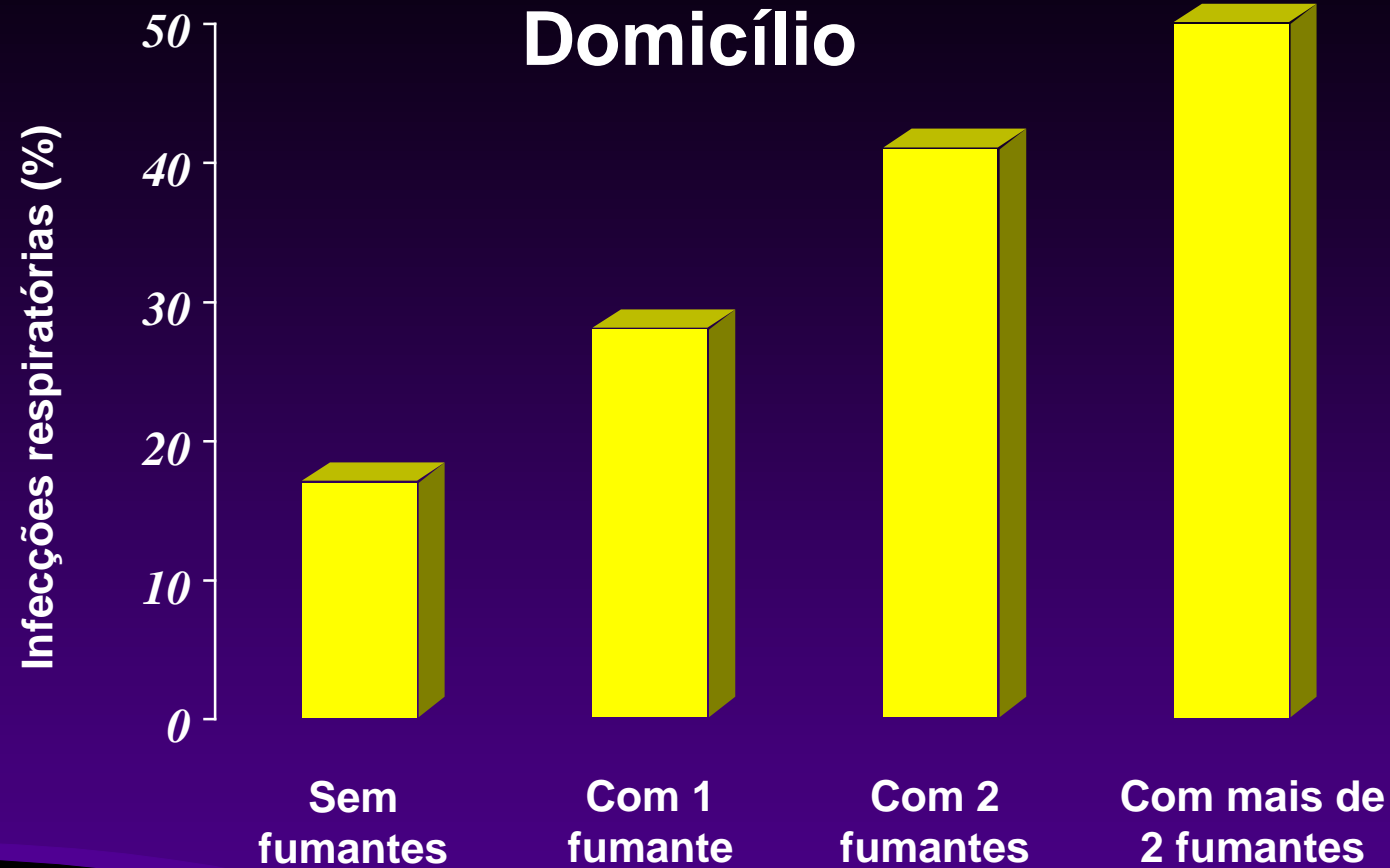
## Efeitos a curto prazo

- Irritação nos olhos
- Manifestações nasais
- Tosse e cefaléia
- Aumento dos problemas alérgicos e cardíacos

# Efeitos da poluição tabagística ambiental

## Efeitos a médio e longo prazo

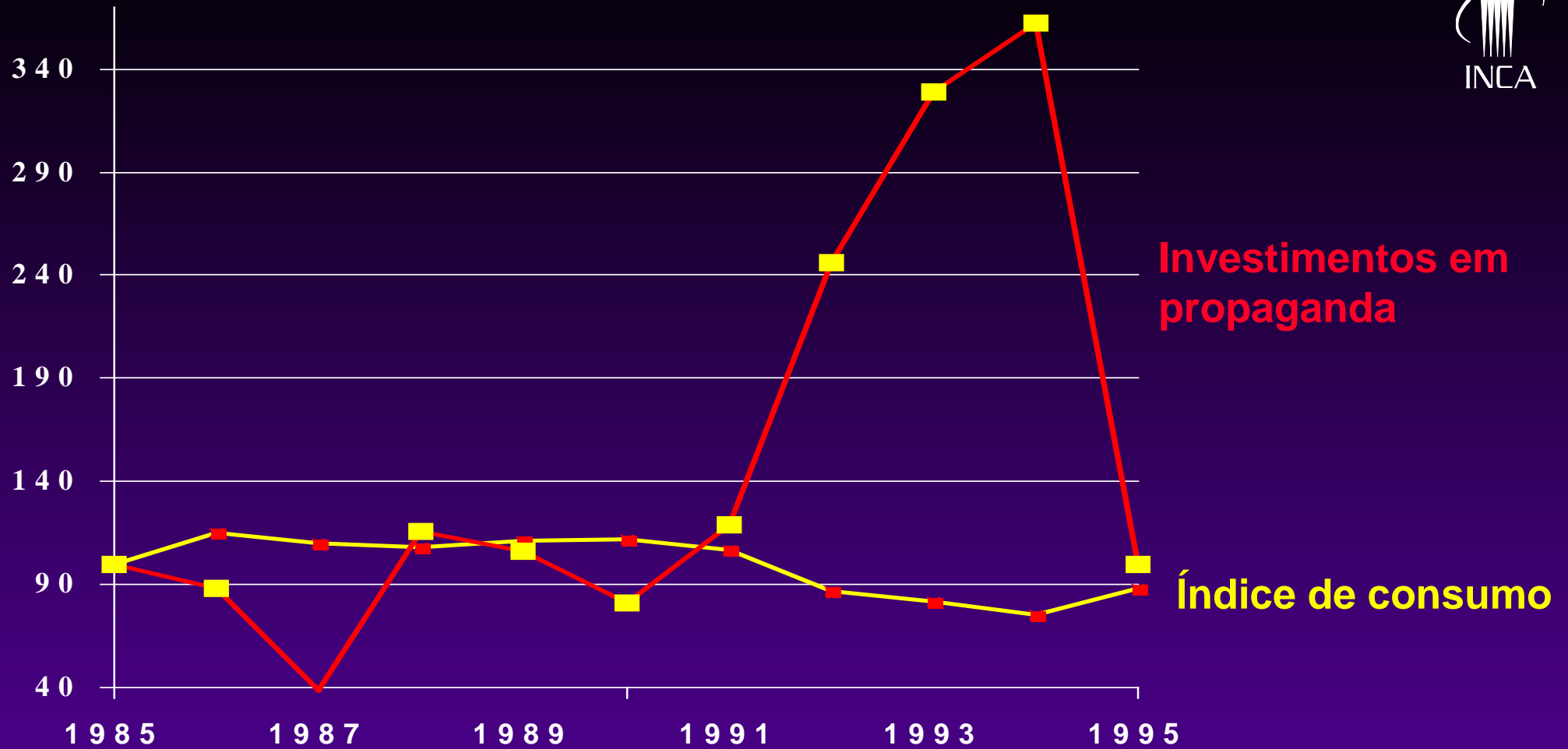
- Redução da capacidade respiratória;
- Risco aumentado em até 50% para infecções respiratórias em crianças;
- Aumento do risco de aterosclerose;
- Risco aumentado em 24% para infarto do miocárdio que os não-fumantes não expostos à PTA;
- Risco aumentado em 30% para câncer de pulmão que os não-fumantes não expostos à PTA.



**Relação das infecções respiratórias em crianças com fumantes no domicílio**





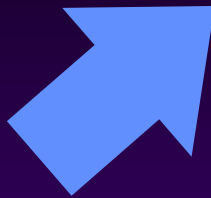


Fonte: INCA/FGV - 1996

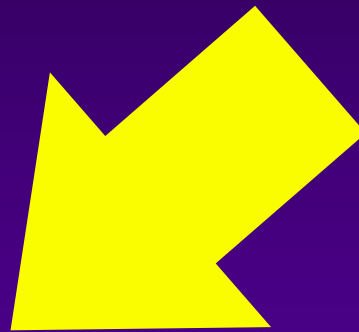
**Consumo de cigarro e investimentos em propaganda no Brasil**

# Conseqüências do uso do tabaco

## Ganhos



- Arrecadação de impostos



## Perdas

- Falta ao trabalho
- Gastos com doenças
- Perda de produtividade
- Aposentadorias precoces
- Danos ao meio ambiente

**Dano ambiental provocado pelo tabaco**



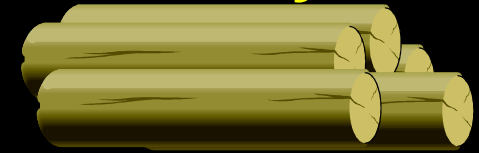
**Plantio**

**Agrotóxicos**

**Depleção do solo**

**Desmatamento**

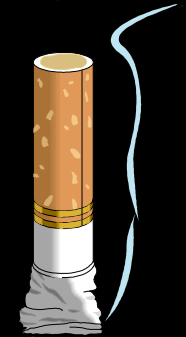
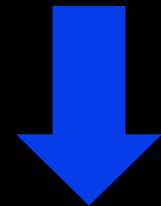
**Produção**



**Lenha**

**Papel**

**Cura da folha**



**Cigarro**

**Incêndios**

**Poluição ambiental**



**Consumo**

