



PANORAMA



MUNDO



BRASIL



PARANÁ

CASOS

2.402.250

40.581

1.025

ÓBITOS

163.097

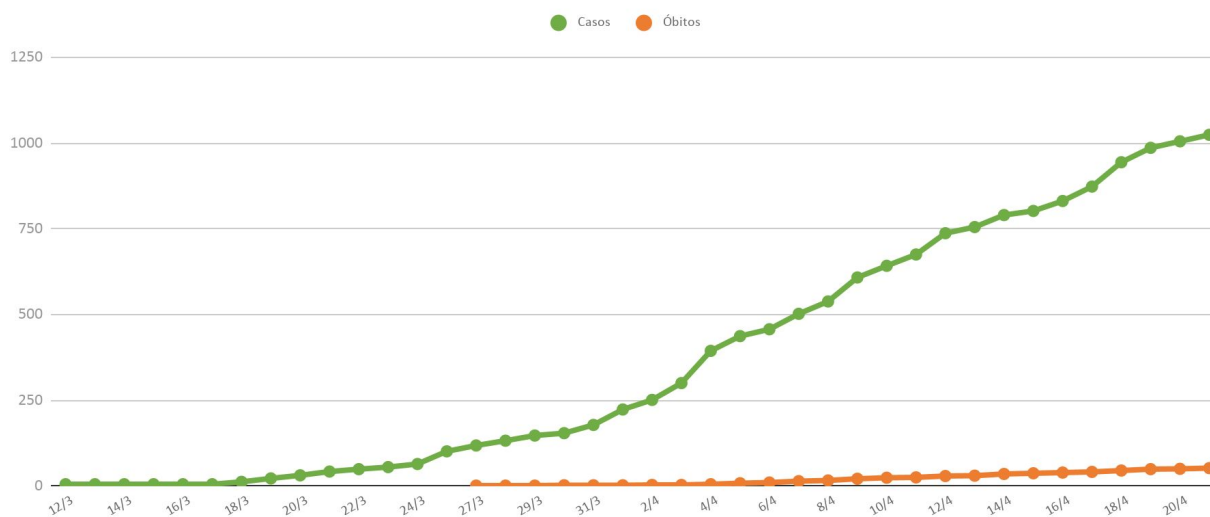
2.575

53

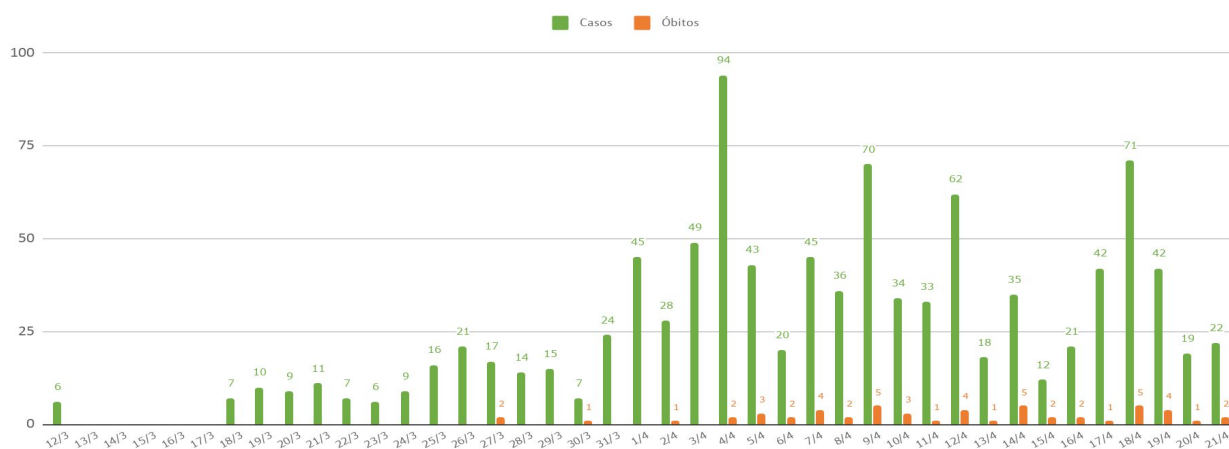
Fontes: Dados mundo disponibilizados pela OMS e dados Brasil disponibilizados pelo Ministério da Saúde. Informações consultadas as 16h00 do dia 21/04/2020. Dados do Paraná consultados da planilha de monitoramento diário de casos do CIEVS/DAV/SESA, 21/04/2020. Dados preliminares, sujeitos a alterações.



CASOS CONFIRMADOS E ÓBITOS ACUMULADOS - PR

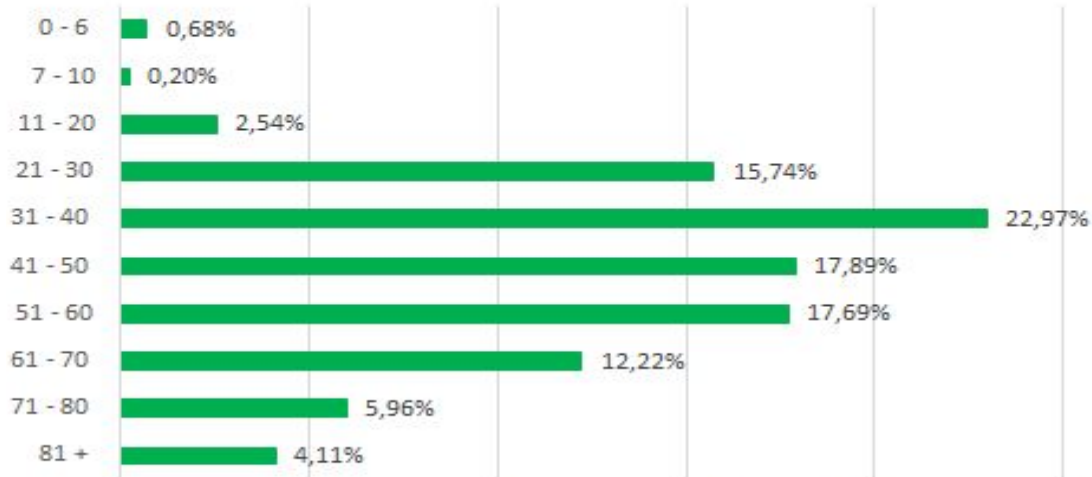


CASOS CONFIRMADOS E ÓBITOS POR DIA - PR





FAIXA ETÁRIA



SEXO



CASOS

509

516

%

49,7%

50,3%



RESIDENTES FORA DO PARANÁ

TOTAL

14

ÓBITOS

2



EVOLUÇÃO*



INTERNADOS

RECUPERADOS**

ÓBITOS

INTERNADOS

LEITO CLÍNICO

UTI

CASOS

108

439

53

CASOS

39

69

%

10,5%

42,8%

5,2%

%

36,1%

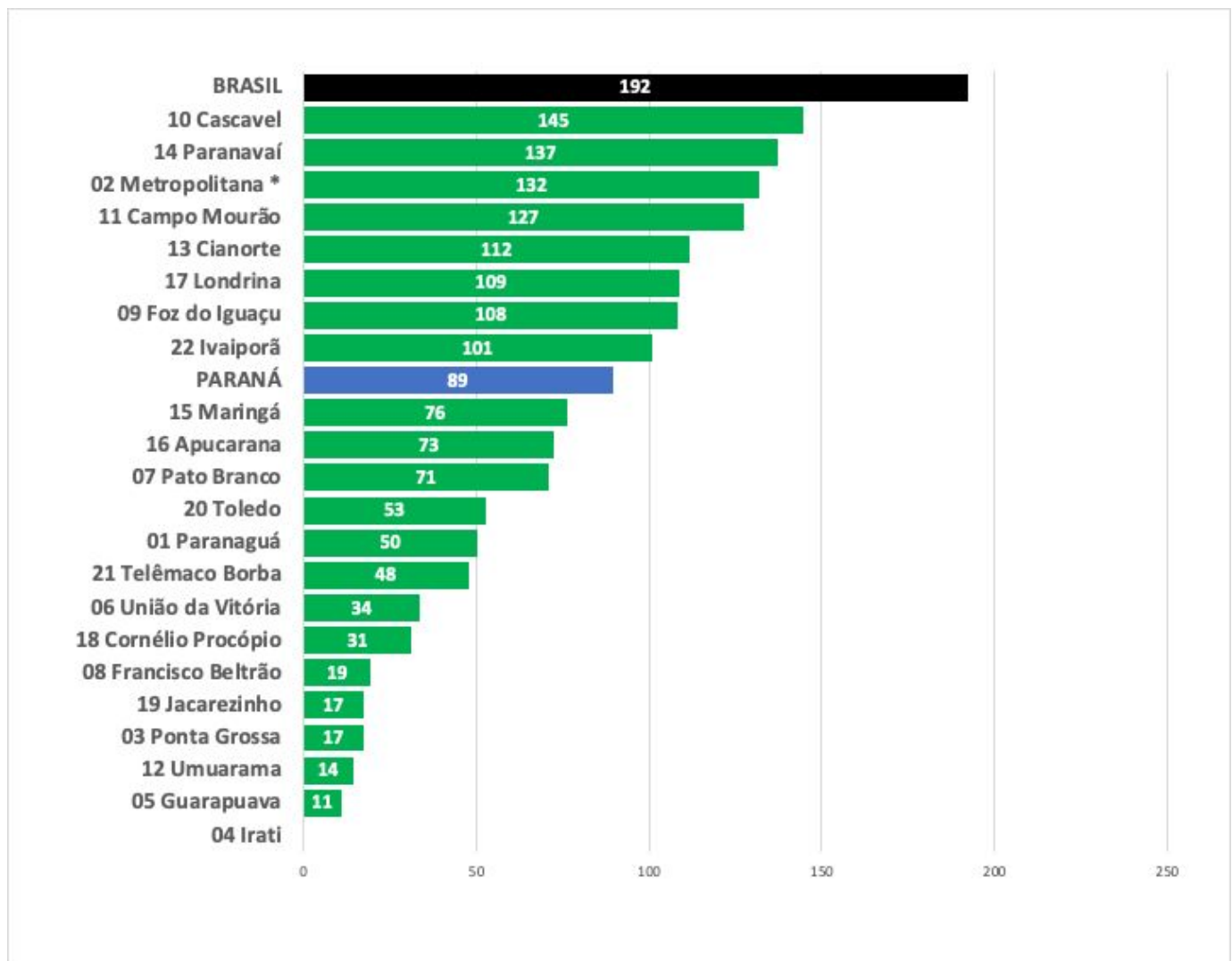
63,9%

* Do total de casos confirmados, 425 pacientes (41,5%) estão em isolamento domiciliar ou receberam alta.

** Dos recuperados, 210 são de Curitiba, de acordo com informações atualizadas pela prefeitura em 20 de abril de 2020.



Coeficiente de Incidência por Regional (1Milhão/Hab)



EMERGÊNCIA

50% acima da
incidência
nacional

ATENÇÃO

Entre 50% e a
incidência
nacional

ALERTA

Abaixo da
incidência
nacional

* O município de Curitiba faz parte da 2ª Regional de Saúde, Regional Metropolitana.

Fonte: Dados Brasil disponibilizados pelo Ministério da Saúde às 17h do dia 20/04/2020. Dados do Paraná consultados da planilha de monitoramento diário de casos do CIEVS/DAV/SESA, 21/04/2020. Dados preliminares, sujeitos a alterações.



TESTES LABORATORIAIS REALIZADOS PELO LACEN MÉTODO RT - PCR*

9539

Realizados

8090

Negativos

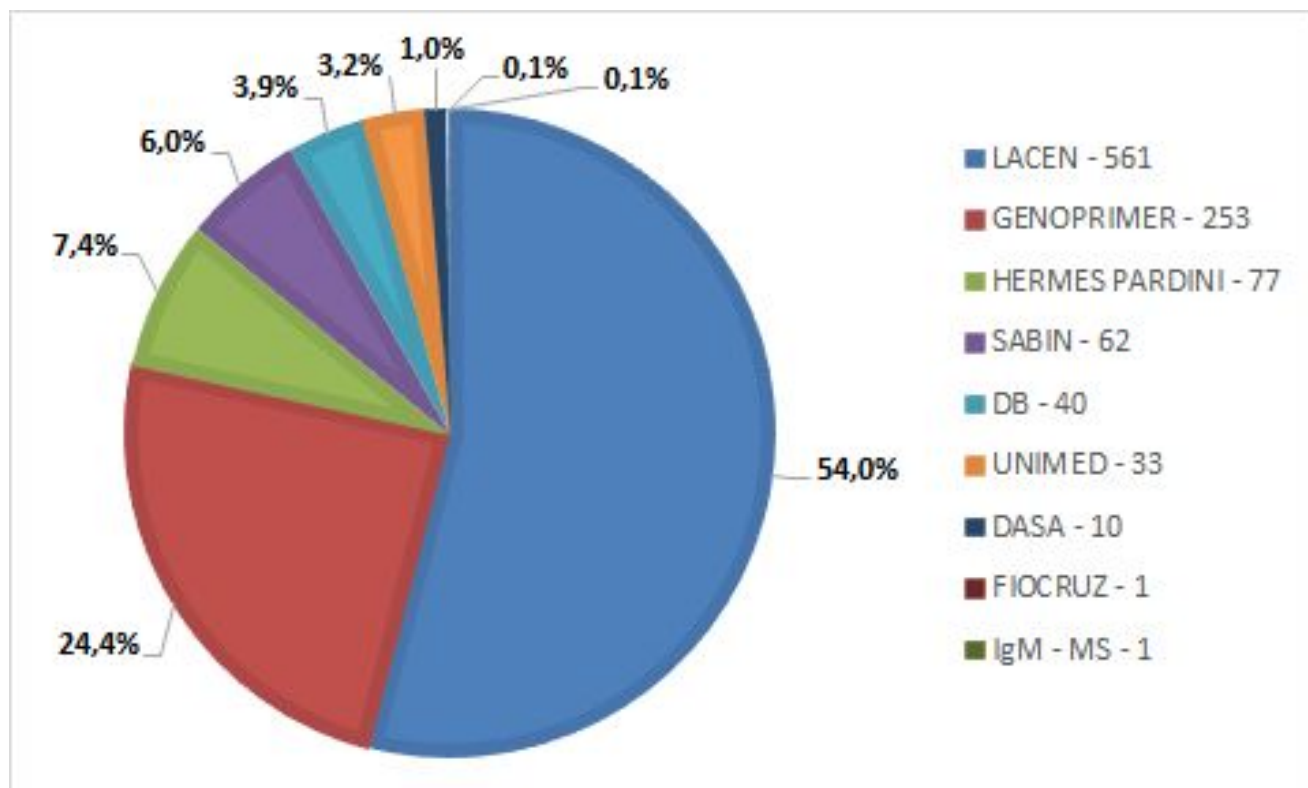
447

Em
investigação

Fonte: Dados do Paraná consultados do sistema Gerenciador de Ambiente Laboratorial (GAL) até o dia 19/04/2020. O sistema foi atualizado, apresentou uma oscilação e travou os números totais.



QUANTIDADE DE TESTES REALIZADOS POR LABORATÓRIOS NOS CASOS CONFIRMADOS



Fonte: Dados do Paraná consultados da planilha de monitoramento diário de casos do CIEVS/DAV/SESA, 21/04/2020. Dados preliminares, sujeitos a alterações.



Leitos Hospitalares por macrorregião, exclusivos para pacientes COVID-19

LEITOS SUS EXCLUSIVO PARA PACIENTES COVID-19 - dados de 21/04/2020				
	UTI ADULTO	UTI PEDIÁTRICA	ENFERMARIA ADULTO	ENFERMARIA PEDIÁTRICA
TOTAL DE LEITOS MACRO LESTE	308	21	555	32
TOTAL DE LEITOS MACRO OESTE	62	2	124	6
TOTAL DE LEITOS MACRO NOROESTE	93	11	232	18
TOTAL DE LEITOS MACRO NORTE	69	3	164	14
TOTAL DE LEITOS PARANÁ	532	37	1075	70
OCUPAÇÃO %	23%	14%	16%	10%



Ocupação dos leitos por pacientes suspeitos e confirmados de COVID

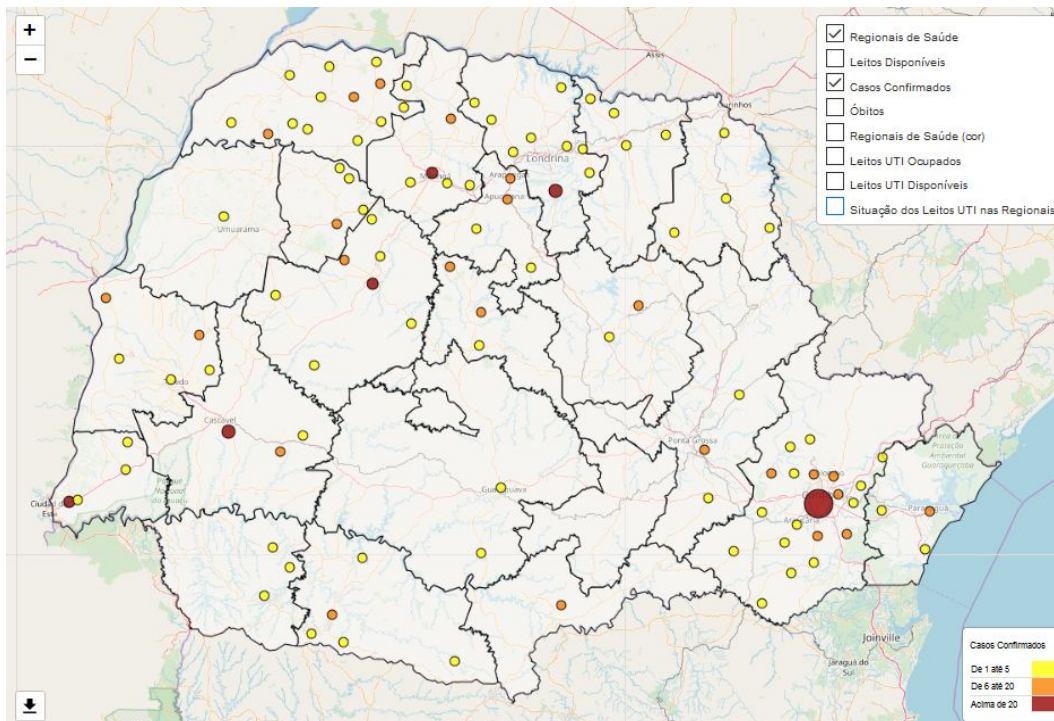
POR TIPO DE LEITO	LEITO EXCLUSIVO COVID	DEMAIS LEITOS SUS	LEITOS PRIVADOS	TOTAL DE LEITOS OCUPADOS
UTI ADULTO	123	16		139
ENFERMARIA ADULTO	170	62		232
UTI PEDIÁTRICA	5	1		6
ENFERMARIA PEDIÁTRICA	7	4		11
TOTAL	305	83	54*	382

Fonte: Planilha de monitoramento diário de regulação de leitos DGS/SESA. Sistema Estadual de Regulação, SMS de Curitiba, SMS de São José dos Pinhais e SMS de Araucária, SMS de Pato Branco, acesso em Em 21/04/2020, 9h. Dados preliminares, sujeitos a alterações.

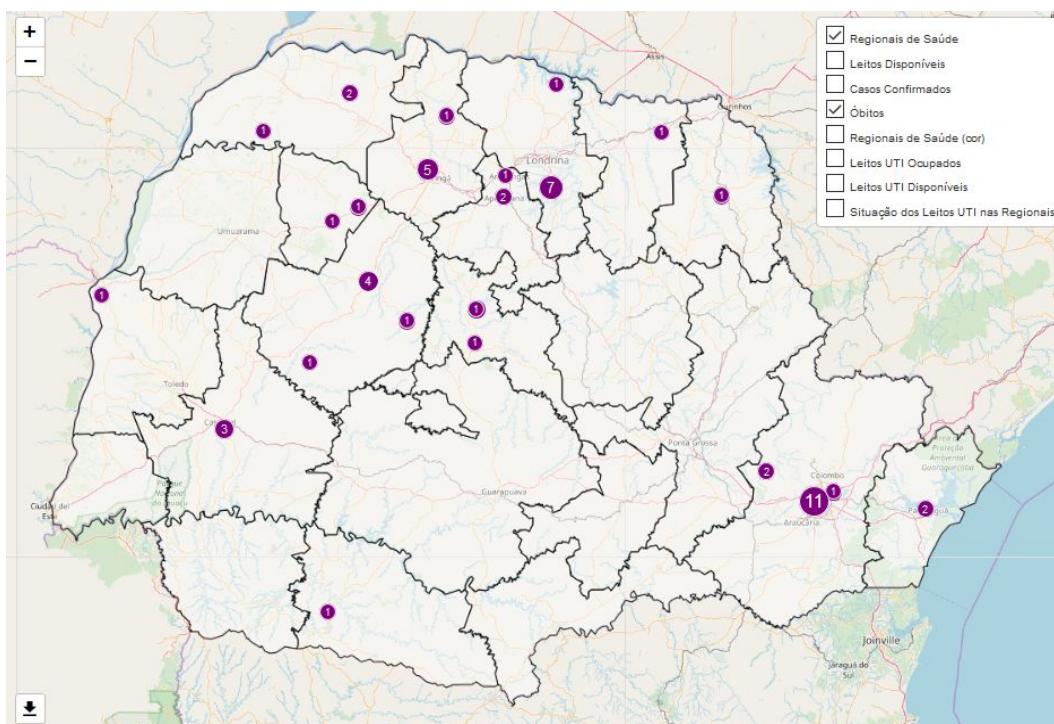
* Dados de internamentos dos pacientes confirmados internados em leitos privados, consultados da planilha de monitoramento diário de regulação de leitos DGS/SESA. Dados preliminares, sujeitos a alterações.



MUNICÍPIOS COM CASOS CONFIRMADOS DE COVID-19



MUNICÍPIOS COM ÓBITOS POR COVID-19



Fonte: Dados do Paraná consultados da planilha de monitoramento diário de casos do CIEVS/DAV/SESA, 21/04/2020. Dados preliminares, sujeitos a alterações.



MUNICÍPIOS COM CASOS CONFIRMADOS, ÓBITOS E PACIENTES RECUPERADOS

REGIONAIS	MUNICÍPIOS	Nº Casos Confirmados	Nº Casos Óbitos	Nº Casos Recuperados
1	Matinhos	2		
	Morretes	1		
	Paranaguá	12	2	3
2	Almirante Tamandaré	6		2
	Araucária	5		1
	Balsa Nova	5		1
	Campina Grande do Sul	5		3
	Campo Largo	17	2	9
	Campo Magro	1		
	Colombo	9		
	Contenda	1		1
	Curitiba	373	11	210
	Fazenda Rio Grande	7		
	Itaperuçu	1		
	Lapa	3		
	Mandirituba	3		
	Pinhais	18	1	2
	Piraquara	3		
	Quatro Barras	1		
	Quitandinha	2		
	Rio Branco do Sul	4		1
Rio Negro	2			
São José dos Pinhais	18		7	
3	Castro	2		2
	Palmeira	2		1
	Ponta Grossa	7		5
5	Guarapuava	3		
	Pinhão	2		1
6	União da Vitória	6		2
7	Chopinzinho	1		
	Mariópolis	2		2
	Palmas	1		1
	Pato Branco	14	1	2
	Vitorino	1		

* Fonte: de acordo com texto publicado no site da prefeitura de Curitiba em 20 de abril de 2020.



MUNICÍPIOS COM CASOS CONFIRMADOS, ÓBITOS E PACIENTES RECUPERADOS

REGIONAIS	MUNICÍPIOS	Nº Casos Confirmados	Nº Casos Óbitos	Nº Casos Recuperados
8	Dois Vizinhos	1		
	Francisco Beltrão	3		1
	Pinhal de São Bento	1		
	Verê	2		1
9	Foz do Iguaçu	38		20
	Medianeira	4		4
	Ramilândia	1		
	Santa Terezinha de Itaipu	1		
10	Cascavel	64	3	8
	Guaraniaçu	5		
	Ibema	11		
11	Araruna	8		4
	Campina da Lagoa	1	1	
	Campo Mourão	24	4	6
	Goioerê	4		3
	Iretama	1	1	
	Peabiru	2		1
	Terra Boa	2		1
12	Umuarama	4		2
13	Cianorte	15	1	13
	Japurá	1		
	Jussara	1	1	
	São Manoel do Paraná	1		
14	Alto Paraná	3		
	Amaporã	1		
	Cruzeiro do Sul	1		
	Guairacá	3		
	Nova Londrina	1		
	Paranavaí	12	2	2
	Planaltina do Paraná	1		
	Santa Cruz de Monte Castelo	1		
	Santa Mônica	7	1	
	Santo Antônio do Caiuá	1		
	São João do Caiuá	6		
	Tamboara	1		
	Terra Rica	1		1



MUNICÍPIOS COM CASOS CONFIRMADOS, ÓBITOS E PACIENTES RECUPERADOS

REGIONAIS	MUNICÍPIOS	Nº Casos Confirmados	Nº Casos Óbitos	Nº Casos Recuperados
15	Mandaguari	1		
	Maringá	49	5	20
	Paçandu	1		
	Paranacity	4		
	Santa Fé	7	1	5
	Sarandi	2		2
16	Apucarana	12	2	
	Arapongas	13	1	7
	Faxinal	1		
	Marumbi	2		1
17	Assaí	1		1
	Cambé	4		3
	Guaraci	1		
	Ibiporã	1		
	Jaguapitã	1		
	Jataizinho	2		
	Londrina	90*	7	49
	Primeiro de Maio	2	1	
Rolândia	3		1	
18	Bandeirantes	3	1	2
	Cornélio Procópio	1		1
	Leópolis	1		1
	Sertaneja	1		1
19	Ibaiti	1		1
	Jacarezinho	1		
	Quatiguá	2	1	1
	Santana do Itararé	1		1
20	Assis Chateaubriand	9		6
	Guaíra	8	1	2
	Marechal Cândido Rondon	2		2



MUNICÍPIOS COM CASOS EM INVESTIGAÇÃO

REGIONAIS	MUNICÍPIOS	Nº Casos Confirmados	Nº Casos Óbitos	Nº Casos Recuperados
21	Imbaú	1		
	Telêmaco Borba	8		5
22	Ivaiporã	6	1	
	Manoel Ribas	1	1	
	São João do Ivaí	6		3
TOTAL	107 municípios	1.025	53	439

*Após investigação pela 17ª RS Londrina, cinco casos confirmados por laboratório privado de residentes do município de Londrina foram descartados

Fora do PR	Casos	Óbitos
São Paulo/SP	5	
Natal/RN	1	1
Registro/Sp	1	1
Brasília/DF	1	
Niterói/RJ	1	
Campinas/SP	1	
Mafra/SC	1	
Barra do Turvo/SP	1	
Farroupilha/RS	1	
Piedade/SP	1	
Total	14	2