



Fluxo para dispensação dos INIBIDORES DE PROTEASE Junho 2013

Paciente com Hepatite C

- Pacientes que atendam aos critérios do Suplemento 1 – PCDT para Hepatite Viral C e Coinfecções – Ministério da Saúde

Documentação:

- LME - Laudo de Solicitação, Avaliação e Autorização de Medicamento(s)
- Termo de esclarecimento e responsabilidade
- Cópia do RG e CPF
- Cópia comprovante de residência
- Cópia CNS
- Receituário médico
- Relatório Médico Específico
- Cópia dos exames

The form is a structured document for medical dispensation. It contains several sections: patient identification, medical history, and a table for medication details. The table has columns for 'Medicamento(s)', 'Indicação', 'Dose', 'Via', and 'Observações'. The form is filled out with handwritten text, including patient names and medical details.



Farmácia – FE da Regional de Saúde

- Porta de entrada da solicitação do tratamento, com a entrega pelo usuário da documentação e cópia dos exames.
- Realiza o cadastro do paciente no sistema informatizado (Sismedex).
- Envia o processo para análise pelo Comitê Técnico e Comitê Gestor.



Fluxo para dispensação dos INIBIDORES DE PROTEASE Junho 2013



Comitê Técnico + Comitê Gestor

COMITÊ TÉCNICO – Avalia o processo de solicitação considerando o protocolo do MS. Registra o resultado da avaliação no sistema.

COMITÊ GESTOR – Indica a qual Serviço de Referência (SR) o usuário será vinculado, considerando a capacidade assistencial instalada da rede de serviços. Comunica o SR acerca da liberação do tratamento.

Farmácia – FE da Regional de Saúde

Processo Indeferido : devolve-se ao paciente.

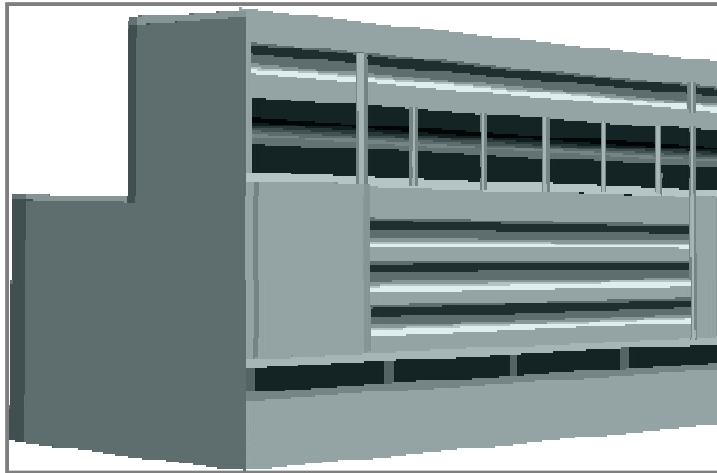
Processo Deferido

- A FE autoriza no sistema o tratamento e define a vigência da APAC.
- A Farmácia do Serviço de Referência - SR entra em contato com FE para agendar a retirada da medicação.
- A FE registra a dispensação no Sismedex e faz a entrega à Farmácia do SR.





Fluxo para dispensação dos INIBIDORES DE PROTEASE Junho 2013



SERVIÇO DE REFERÊNCIA – SR

- Agenda, retira os medicamentos e o processo do paciente na FE.
- Realiza a dispensação do tratamento ao usuário, conforme PCDT do MS.
- Qualifica o cuidado compartilhado, com equipe multidisciplinar.
- Agenda e realiza as consultas clínicas e exames.
- Monitora o tratamento, mesmo que compartilhado com outros serviços, registrando os dados contidos nos Relatórios Médicos (Específico e para Acompanhamento), juntamente com a cópia dos exames laboratoriais, no Sismedex.
- Arquiva os recibos assinados pelo usuário/responsável.
- Mantém estoque estratégico de alfaepoetina e filgrastima.



Fluxo para dispensação dos INIBIDORES DE PROTEASE Junho 2013

**Renovação (a cada 3 meses)
ou Adequação do Plano
Terapêutico**

Renovação:

- LME
- Receituário médico

Adequação:

(Alfaepoetina/Filgrastima):

- LME
- Receituário médico



Farmácia – FE da Regional de Saúde

- A FE registra no sistema a renovação, a adequação, a avaliação e autoriza os processos de usuários, inclusive as transferências.