



CASOS CONFIRMADOS NO PARANÁ

MUNICÍPIO DE RESIDÊNCIA	TOTAL
Curitiba	49
Maringá	1
Araucária	1
Cascavel	1
PARANÁ	52

Nesta quarta-feira (10) foram confirmados 16 novos casos, sendo 14 em Curitiba, 01 em Araucária e 01 em Cascavel.



SEXO



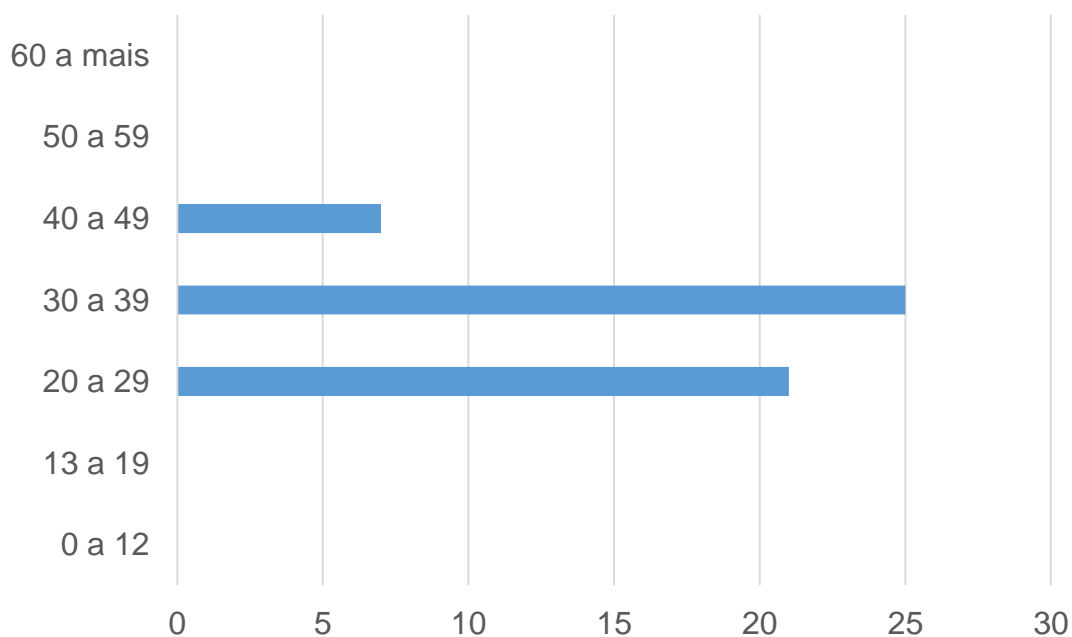
3



49



FAIXA ETÁRIA





NOTIFICAÇÕES

Regional de Saúde	Município de Residência	Confirmados	Descartados	Suspeitos
1RS-PARANAGUÁ	Paranaguá			1
2RS-Metropolitana	Almirante Tamandaré			1
	Araucária	1	1	1
	Bocaiúva do Sul			3
	Campina Grande do Sul		2	1
	Colombo		1	
	Curitiba	49	34	40
	Fazenda Rio Grande		1	1
	Itaperuçu			1
	Lapa			2
	Pinhais		1	2
São José dos Pinhais		1	1	
3RS-Ponta Grossa	Castro		1	
	Carambeí			1
	Ponta Grossa		3	2
6RS- Ponta Grossa	Cruz Machado			1
7 RS-Pato Branco	Mangueirinha			1
	Pato Branco			2
8RS-Francisco Beltrão	Francisco Beltrão			1
9RS-Foz do Iguaçu	Foz do Iguaçu		2	7
10RS-Cascavel	Cafelândia		1	
	Cascavel	1	2	3
12RS-Umuarama	Cafezal do Sul			1
	Cruzeiro do Oeste			1
	Douradina		1	
14RS-Paranavaí	Loanda		1	
	Paranavaí			1
15RS-Maringá	Mandaguaçu			1
	Maringá	1	5	
	Nova Esperança		1	
	Ourizona			1
17RS -londrina	Cambé		1	
	Ibiporã			4
	Jaguapitã		1	
	Londrina		1	10
	Sertanópolis			1
18RS-Cornélio Procópio	Sertaneja		1	
19RS-Jacarezinho	Carlópolis		1	
	Guapirama		1	
20RS-Toledo	Toledo			1
Total		52	64	93